

# Réunion Nationale

## Cluster Abris RD Congo

**26 Septembre 2024**

En ligne (Teams)

# Ordre du jour

## I. Points principaux

- Suivi des points d'action de la réunion du 29 août 2024
- Mise à jour des réponses et gaps sectoriels + Focus sur la crise M23 (Petit & GNK et Sud-Kivu)
- Mise à jour du GTT Environnement

## II. Divers

- Mise à jour sur le processus de Planification des besoins et réponse humanitaire
- Note de plaidoyer sur le désengorgement des écoles utilisées comme abris provisoires à l'Est de la RDC

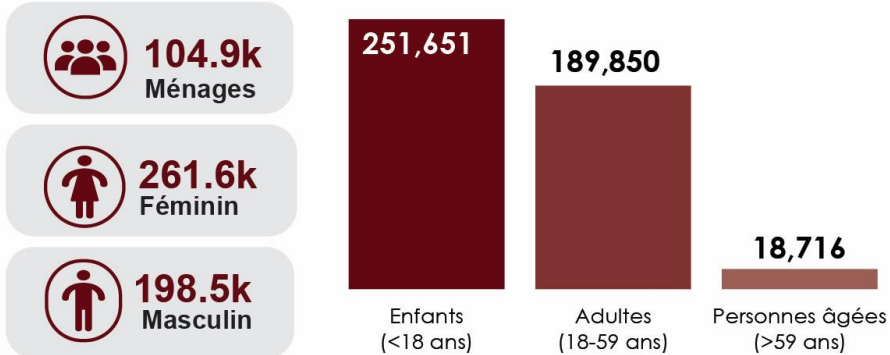
# Revue des points d'action précédents

N°	Actions	Responsables	Statut	Notes
1	Répondre au sondage sur l'analyse des coûts de support/transport pour finaliser la révision de coût du nouveau Kit AME standard minimum: <a href="https://ee-eu.kobotoolbox.org/x/ZG8vRFVJ">https://ee-eu.kobotoolbox.org/x/ZG8vRFVJ</a>	Partenaires du GT AME + Equipe GT National & Prov	En cours	Quelques acteurs ont participé à ce sondage. Nécessité de faire un dernier rappel
2	Révision du design abris d'urgence: partager le rapport d'analyse des différents devis pour revision /validation du SAG	GTT Abris d'urgence	En cours	1 <sup>er</sup> draft de l'analyse présentée au SAG
3	Designer un PF Abris et AME pour coordonner ou représenter le cluster dans les provinces touchées par la crise de Kwamouth.	Cluster Abris & AME National	En cours	Discussion en cours avec le partenaire ADSSE
4	Accompagner les partenaires sur le rapportage des projets multisectoriels	Equipe Cluster Abris & AME, Nat et Prov	Continue	Cfr mail du Cluster Abris National
5	Appuyer les efforts de mobilisations des ressources pour soutenir la réponse	Partenaires + équipe Cluster	Continue	
6	Inclure la crise Mai-Ndombe dans la mise a jour de la presence operationnelle des acteurs	IM Cluster Abris & AME	Continue	
7	Assurer le rapportage des activités implémentées sur le terrain	Tous les partenaires	Continue	
8	Partager la lettre de l'Administrateur du territoire de Lubero portant sur la demande d'assistance en abris d'urgence pour desengorger les écoles ou centres collectifs utilisés comme abris à Lubero	Equipe cluster Abris & AME national	Fait	La lettre a été transférée à BHA sur sa demande à l'issu de la réunion
9	Partager les informations détaillées sur les besoins par rapport aux écoles utilisées comme abris en lien avec <a href="#">la note de plaidoyer en la matière du 02 septembre 2024</a>	Equipe cluster Abris & AME national	Fait	Les informations ont été partagées à BHA sur sa demande à l'issu de la réunion

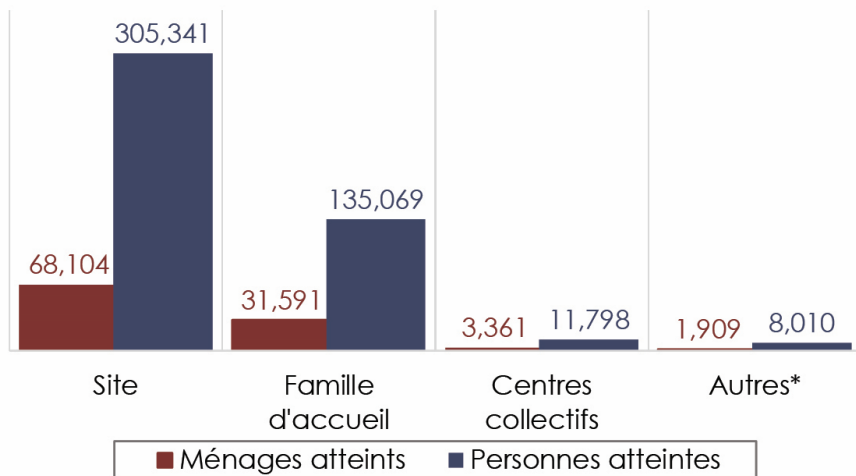
# Mise à jour des réponses et gaps sectoriels + Focus sur la crise M23 (Petit & GNK et Sud-Kivu)

# Mise à jour des réponses et gaps sectoriels (au 31/08/2024)

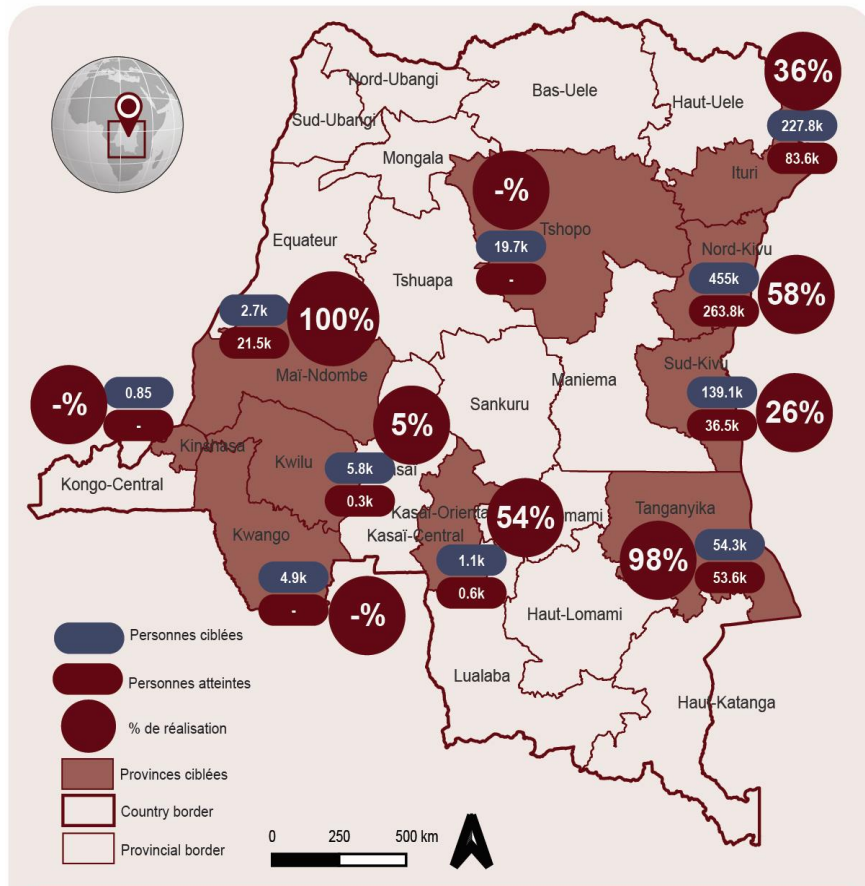
Nombre de ménages et de personnes atteintes par genre et par tranche d'âge



Nombre de ménages et de personnes atteintes par type de localisation

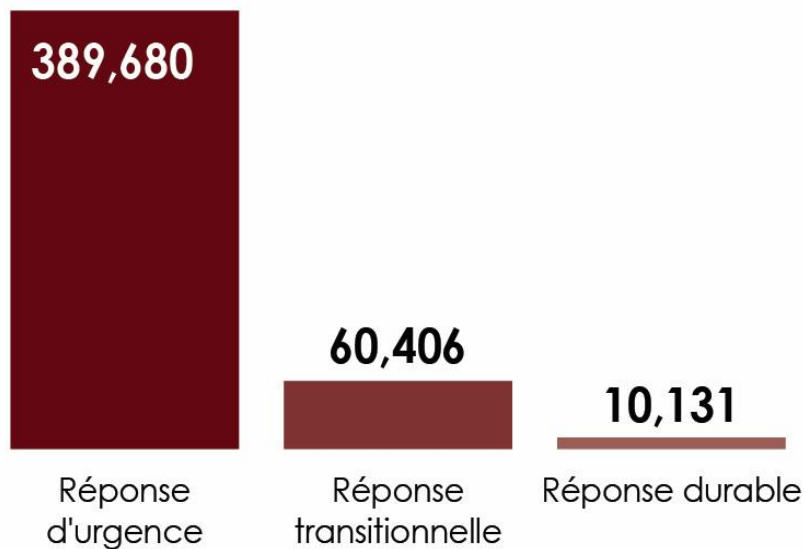


Cible et personnes atteintes par province avec pourcentage de réalisation

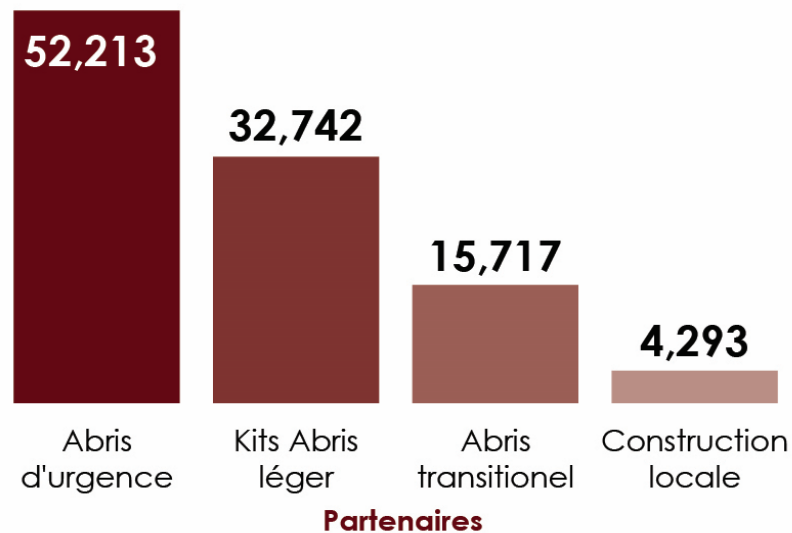


Note : Les frontières et les noms indiqués et les désignations employées sur cette carte ne signifient pas l'approbation ou l'acceptation des Nations Unies

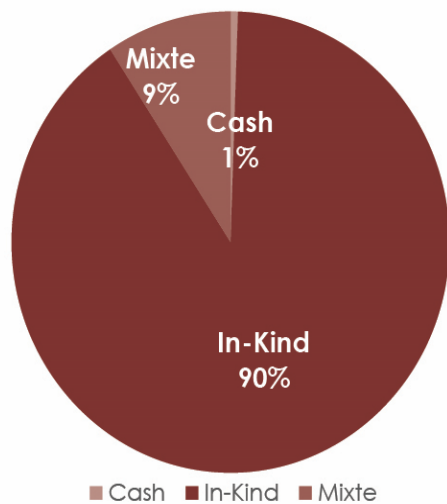
## Nombre de personnes atteintes par type de réponse



## Nombre de ménages atteints par type d'intervention



## % de ménages atteints par modalité d'intervention



## Nombre de personnes atteintes par mois depuis janvier 2024



# Focus sur la crise M23 (Petit & GNK et Sud-Kivu)

1

Situation sécuritaire et humanitaire au Nord-Kivu reste volatile et complexe. Des affrontements persistants entre le M23 et les Wazalendo dans le territoire de Masisi → nouveaux déplacements de population, affectant environ 5700 personnes.

2

Territoire de Rutshuru : situation relativement calme, mais des incidents de protection liés à des groupes armés et des attaques ciblent les transporteurs privés continuant d'entraver l'accès humanitaire.

3

- Territoires de Beni et Lubero : marqués par des tensions liées à la présence des groupes armés Wazalendo et ADF → exacerbant les risques pour les populations locales.
- Affrontements sporadiques entre FARDC et M23 dans certaines localités sur la partie Est de Kirumba et Kanyabayonga.
- Les rapports ERM des acteurs humanitaires renseignent des déplacements des populations: environ 75 000 PDIs sont signalés dans différentes ZS à la suite de la crise M23 dans le GNK

4

- Extension de la crise M23 dans le territoire de Kalehe au Sud-Kivu. Plusieurs vagues de déplacements signalées dans le groupement de Buzi et la cité de Minova.
- ~ 17 000 nouvelles personnes déplacées depuis août 2024. Environ 45 écoles occupées par les PDIs et utilisées comme logement temporaire.

## Réponses – Gaps sectoriels

### • Sud-Kivu

- UNHCR/AIDES : 650 abris d'urgence dans le site de Bugeru à Minova au Sud-Kivu: Un plan d'aménagement a été réalisé sur un espace de 1,34 Ha mis à disposition par les autorités locales;
- RHA : 4 020 HH ciblés pour une distribution directe des kits AME + KHM à Minova au Sud-Kivu (7 977 HH dans le besoin) ;
- ACTED et IFRC : Positionnement pour 5 000 HH en MPCA dans les Hauts Plateaux de Kalehe (Bushaku et Katasomwa)

### • Nord-Kivu

- Développement des sites d'extension en cours: 14 187 abris d'urgence réalisés (DCA, HNHCR/AIDES, OIM, MIDEFEHOPS, DRC); près de 7100 abris additionnels attendus jusqu'en déc. 2024;
- 24000 HH planifiés pour une assistance en AME en complément des abris dans les 2 extensions de Lushagala et Rusayo 2 (CEPAC-FIDA, UNHCR/AIDES, HI, DCA, AIRD, UNICEF/CR NK)

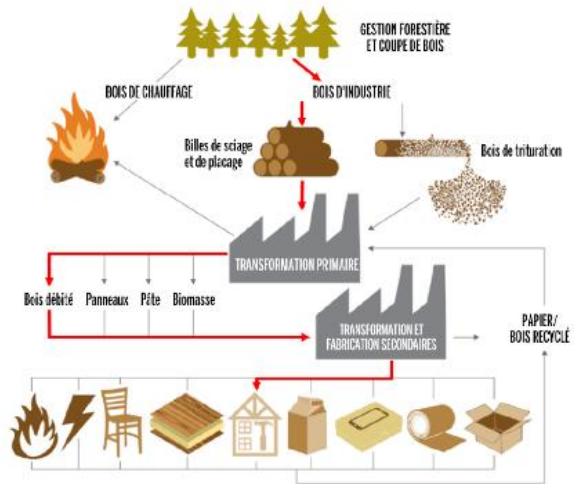
## Defis

- Les gaps importants en Abris et AME restent criants dans les zones accueillant des déplacés au Petit et Grand Nord-Kivu;
- Financement limité pour répondre aux besoins et la situation sécuritaire fluctuante se combinent pour poser des défis importants en matière d'amélioration de condition de vie et de logement des personnes déplacées;
- Problèmes d'accès à la terre pour pouvoir construire les abris pour les déplacés et désengorger les centres collectifs (Sud-Kivu, Nord-Kivu, Ituri, etc.);
- Rareté et augmentation des prix des matériaux de construction dû au problème d'accès dans les zones d'approvisionnement de Goma;
- Menace d'éviction des PDIs vivant dans les centres collectifs en territoire de Beni

# GT

## Environnement

**Discussions ouvertes: quels défis actuels en matière d'approvisionnement des bois utilisés dans la construction des abris à Goma et alentours?**



### Mises à jour du GTE

Activités	Commentaires
Recrutement d'un consultant en environnement	Assuré par le HCR-contractualisation en cours
Prise de contact avec la coordination Emissions Gaz à effet de serre du Cluster logistique	Enregistrement entant que membre et participations aux réunions de coordination
Prise de contact avec le Cluster Wash	Objectif: recevoir les recommandations sectorielles en matière de protection de l'environnement
Traduction de l'outil SMAC en français	Revue de la traduction par expert architecte/HCR niveau global
Projet de rédaction d'une newsletter thématique environnement	À faire

# Divers

- ❖ Planification des besoins et réponses humanitaires 2025
- Les besoins sectoriels Abris & AME seront estimés grâce à la **SSC (Shelter Severity Classification)**



- Objectifs du SSC:
  - Analyse du contexte en termes d'abris
  - Calcul du PIN et de la Sévérité
  - Identifier les éléments qui contribuent à la sévérité des besoins en abris et les impacts éventuels de ces besoins

Plus de details, visiter le site du GSC: <https://sheltercluster.org/shelter-severity-classification-system/pages/ssc-training-series>

## Part 3: Cluster/sector needs and response

VILLAGE/CITY, COUNTRY  
Gwiass woass ma ned voluptua sea diam gubergren. Sanctus pferninguat invidunt triure da kini mollit justo pariatur et invidunt. Photo: Organization/Photographer



# ❖ Note de plaidoyer pour le désengorgement des écoles utilisées comme abris

Chers partenaires,

Ce lundi 2 septembre marque la rentrée scolaire 2024-2025 pour les enfants de la RDC. Cependant, plus de 1,5 million de personnes vivent actuellement dans des centres collectifs, y compris des bâtiments scolaires utilisés comme abris, notamment au Nord-Kivu, Sud-Kivu et Ituri.

Cette utilisation des écoles comme abris par les ménages déplacés entraîne des conséquences négatives sur l'accès à l'éducation de plus de 164 000 enfants en âge scolaire, tel que rapporté par le Cluster Education.

Face à cette situation, le Cluster Abri & AME souhaite partager avec vous la note de plaidoyer ci-jointe visant à mobiliser les autorités et les acteurs humanitaires pour répondre rapidement aux besoins critiques en abris et établissements humains des ménages vivants dans les écoles. Cette mobilisation permettra de garantir le droit à l'éducation des enfants tout en veillant à relocaliser les familles déplacées dans des hébergements sûrs et adaptés.

Nous comptons sur votre appui pour assurer une large diffusion.

Bien cordialement.

[Lien pour accéder la note en ligne](#)

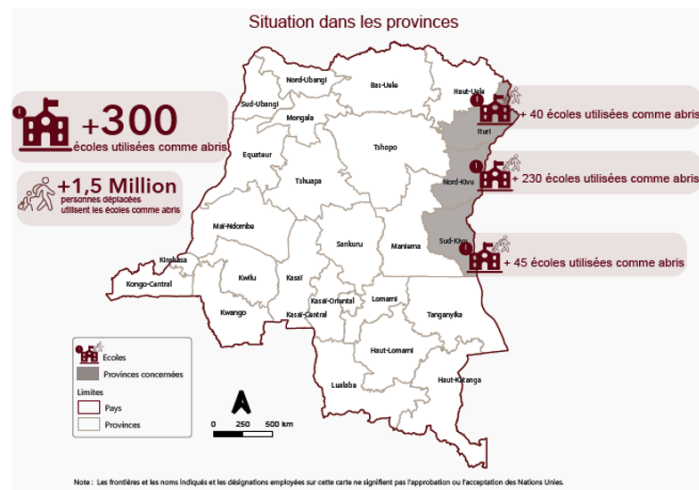


Note de plaidoyer Cluster Abris & AME RD Congo



Plaidoyer pour le désengorgement immédiat des écoles abritant des ménages déplacés et leur relocalisation dans des hébergements sûrs et adaptés en Nord-Kivu, Sud-Kivu et Ituri

La rentrée scolaire est prévue pour la semaine du 2 septembre 2024, mais plus de 1,5 million de personnes vivent actuellement dans des centres collectifs ou utilisent les bâtiments scolaires comme abris au Nord-Kivu, Sud-Kivu et Ituri. Cette situation met en péril l'accès à l'éducation de plus de 164 000 enfants en âge scolaire. Face à cette situation préoccupante, des actions urgentes doivent être prises afin de garantir le droit à l'éducation des enfants tout en relocalisant les familles déplacées dans des hébergements sûrs et adaptés.



Activités multisectorielles à mettre en œuvre d'urgence :

- Trouver des espaces additionnels pour l'installation des ménages se trouvant dans les écoles
- Relocaliser les personnes déplacées internes (PDI) dans des sites d'hébergement sûrs et planifiés
- Construire des abris d'urgence
- Mettre à niveau ou construire des abris pour les déplacés relocalisés au sein de familles d'accueil
- Réhabiliter les écoles utilisées comme abris
- Remplacer les mobiliers scolaires endommagés ou utilisés comme bois de chauffe

## Prochaines réunions/sessions

- **Jeudi 24 octobre 2024: Session de partage d'expérience "Prise en compte des activités environnementales dans la reponse en Abris"**
- **Jeudi 31 octobre 2024: Réunion de coordination nationale**