

Réunion Nationale

Cluster Abris & AME RD Congo

*La réponse Abris & AME constitue la **première ligne de Protection**, essentielle pour préserver l'intégrité et la dignité des personnes affectées par les conflits et/ou les catastrophes naturelles.*

29 mai 2025

En ligne - Teams

Agenda

Points principaux

1. Mise à jour de l'équipe de gestion d'information du cluster Abris & AME
2. Priorisation HNRP 2025 : présentation des chiffres sectoriels du PIN & Cibles, budgets révisés
3. Aperçu de la réponse sectorielle au T1 2025 (Dashboard T1)
4. Mise à jour de la situation humanitaire à l'Est de la RDC (Besoins, gaps et réponses)

Divers

- Invitation à la formation sur la Redevabilité envers les populations affectées (AAP)
- Invitation au 1er Forum du Réseau Habitat d'Urgence Francophone – Lomé, juillet

1. Mise à jour de l'équipe du cluster Abris & AME

**Group de
Travail AME
(GTAME)**

Lead:



**Cluster
Abris & AME**

Lead:



UNHCR
The UN Refugee Agency

ONG Co-facilitation



RD Congo
CLUSTER ABRIS

Coordonner la réponse Abris et Articles Ménagers Essentiels

Cluster National /GTAME



Nord Kivu
Goma

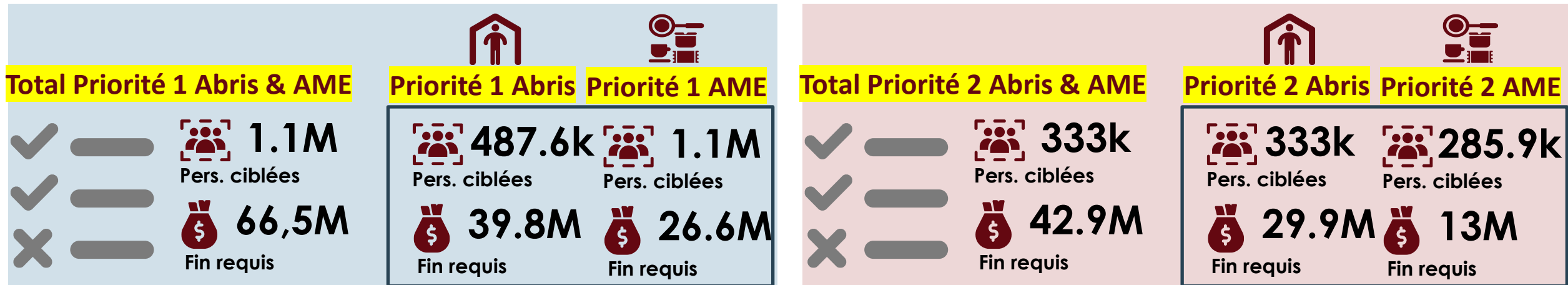
Sud Kivu
Bukavu

Ituri
Bunia

Tanganyika
Kalemie

Cluster	 			 
GTAME	 			
IM				

2. Priorisation HNRP 2025 : présentation des chiffres sectoriels du PIN & Cibles, budgets révisés



Critères de repriorisation de la cible

- Seules les zones de santé (ZS) avec un niveau de sévérité intersectorielle 4 ou 5 selon l'échelle JIAF sont prioritaires. Sauver des vies
- Ces zones reflètent des situations d'urgence extrême avec des risques vitaux élevés pour la population.
- Priorité donnée aux activités contribuant directement aux réponses d'urgence vitales (Sauver des vies).

2. Priorisation HNRP 2025 : ACTIVITES ABRI ET AME

PRIORITE 1

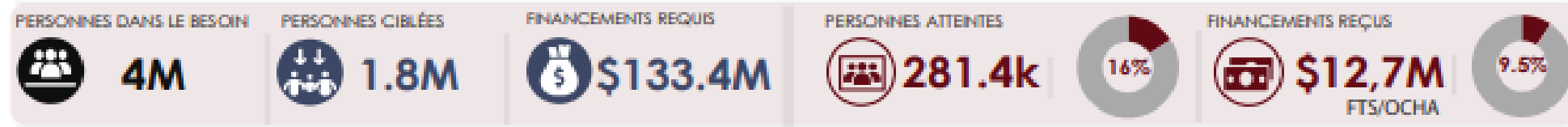
- Assistance d'urgence en **kits abris légers** en faveur des PDI sur les sites, FAMAC.
- **Assistance au loyer** en faveur des PDI vivant au sein de la communauté avec obligation locative
- Assistance en abri en faveur des PDIs (FAMAC) + les personnes retournées, relocalisées, intégrées localement : **Mise à niveau ou réhabilitation ou construction locale**
- **Assistance en AME** en faveur des PDI (FAMAC), PDI (sites/ CCs) et retournées

PRIORITE 2

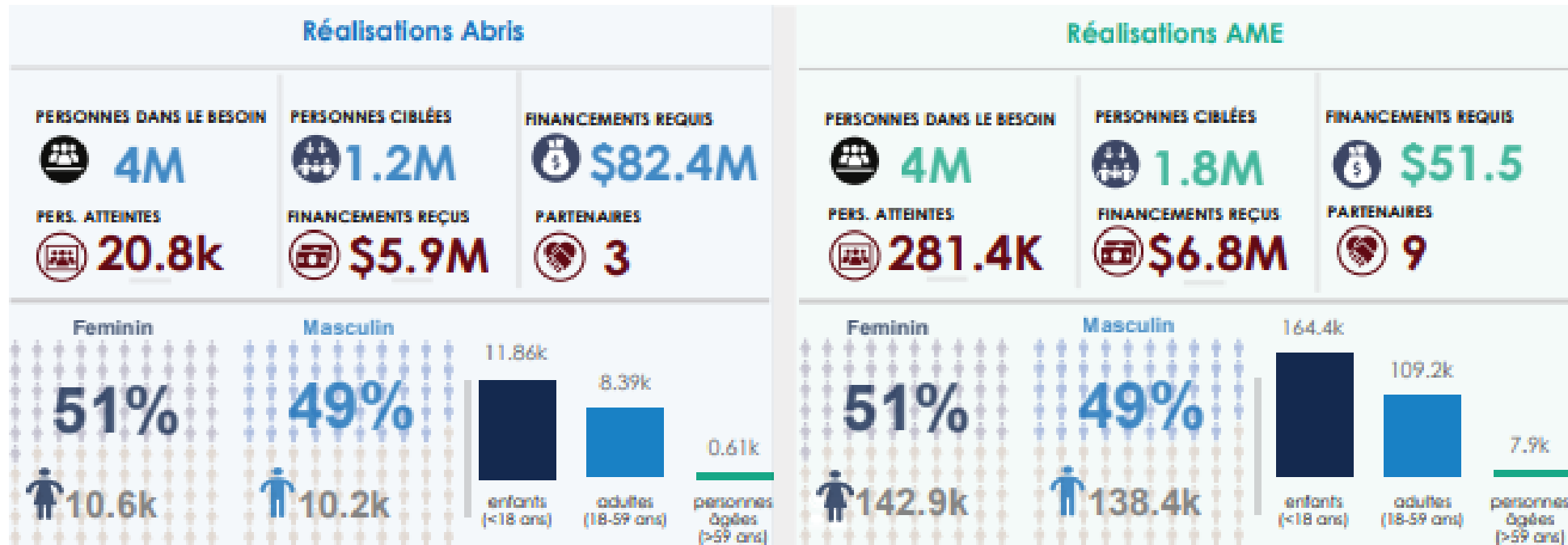
- Assistance en **abris d'urgence** en faveur des PDI sur les sites
- **Assistance en abri** en faveur des PDIs (FAMAC) : Mise à niveau ou réhabilitation ou construction locale
- Assistance en **Abris et AME** en faveur des communautés hôtes
- Assistance en **Abris et AME** en faveur des personnes affectés par les catastrophes naturelles
- **Assistance en KHI** en faveur des femmes et des filles en âge de procréer PDIs sur les sites, FAMAC + situation CATNAT .

3. Aperçu de la réponse sectorielle au T1 2025 (Dashboard T1)

CHIFFRES CLÉS



RÉALISATION ABRIS ET AME



Niveau de la réponse en Abris et AME dans le Nord-Kivu et le Sud-Kivu (janv. à avril) | Personnes atteintes

Nord-Kivu

Province	Territoire	Zone de santé	CIBLE ABRIS	Atteintes Abris	CIBLE AME	Atteintes AME
Nord-Kivu	Goma	Karisimbi	46117		96047	17358
Nord-Kivu	Lubero	Lubero	2864		3100	58282
Nord-Kivu	Lubero	Masereka	2054		3494	23346
Nord-Kivu	Lubero	Musienene	3244		4614	21547
Nord-Kivu	Masisi	Kirotshe	28246		29215	51522
Nord-Kivu	Nyiragongo	Nyiragongo	56903		59295	75891
Nord-Kivu	Oicha	Kamango	4368		7431	
Nord-Kivu	Oicha	Mutwanga	27063		27063	24290
Nord-Kivu	Oicha	Oicha	17878		35943	
Nord-Kivu	Oicha	Kalunguta	5713		12199	
Nord-Kivu	Oicha	Kyondo	4934		9836	
Nord-Kivu	Oicha	Mabalako	17247	8802	32097	
Nord-Kivu	Rutshuru	Bambo	314		314	
Nord-Kivu	Rutshuru	Binza	1860		3276	
Nord-Kivu	Rutshuru	Birambizo	16613		27783	
Nord-Kivu	Rutshuru	Kibirizi	30637		47704	
Nord-Kivu	Rutshuru	Rutshuru	9932		12995	58785
Nord-Kivu	Rutshuru	Rwanguba	7160		10651	3374
Nord-Kivu	Walikale	Itebero	4271		5703	
Nord-Kivu	Walikale	Kibua	1742		3411	
Nord-Kivu	Walikale	Pinga	12161		23854	
Nord-Kivu	Walikale	Walikale	930		1424	
Nord-Kivu	Beni	Beni	8161		17499	
Nord-Kivu	Butembo	Butembo	2898		6002	
Nord-Kivu	Butembo	Katwa	5193		11610	
Nord-Kivu	Goma	Goma	39074		47071	
Nord-Kivu	Lubero	Alimbongo	14220		28772	
Nord-Kivu	Lubero	Biena	953		1573	
Nord-Kivu	Lubero	Kayna	24554		36051	
Nord-Kivu	Lubero	Manguredjipa	314		703	
Nord-Kivu	Masisi	Katoyi	10806		20417	
Nord-Kivu	Masisi	Masisi	46184		63017	
Nord-Kivu	Masisi	Mweso	60310		106841	

Sud-Kivu

Province	Territoire	Zone de santé	CIBLE ABRIS	Atteintes Abris	CIBLE AME	Atteintes AME
Sud-Kivu	Bukavu	Bagira	241		487	
Sud-Kivu	Bukavu	Ibanda	320		0	
Sud-Kivu	Bukavu	Kadutu	968		1156	
Sud-Kivu	Fizi	Fizi	15113		26428	
Sud-Kivu	Fizi	Kimbi Lulenge	11041		23142	
Sud-Kivu	Fizi	Minembwe	3851		7118	
Sud-Kivu	Fizi	Nundu	13228		24667	
Sud-Kivu	Kabare	Kabare	679		736	
Sud-Kivu	Kabare	Katana	403		403	
Sud-Kivu	Kabare	Miti-Murhesa	1712		3270	
Sud-Kivu	Kabare	Nyantende	928		1061	
Sud-Kivu	Kalehe	Bunyakiri	17165		36076	
Sud-Kivu	Kalehe	Kalehe	13115		23026	18414
Sud-Kivu	Kalehe	Kalonge	1407		2771	
Sud-Kivu	Kalehe	Minova	39952		92071	
Sud-Kivu	Mwenga	Itombwe	2702		5921	
Sud-Kivu	Mwenga	Kamituga	2309		4631	
Sud-Kivu	Mwenga	Kitutu	8985		15444	
Sud-Kivu	Mwenga	Mwana	1707		2995	
Sud-Kivu	Mwenga	Mwenga	2043		5467	14350
Sud-Kivu	Shabunda	Kalole	3852		7035	
Sud-Kivu	Shabunda	Lulingu	6365		12467	
Sud-Kivu	Shabunda	Mulungu	4954		9337	
Sud-Kivu	Shabunda	Shabunda	2409		4224	
Sud-Kivu	Uvira	Hauts-Plateaux	1908		3771	
Sud-Kivu	Uvira	Lemera	2799		6115	
Sud-Kivu	Uvira	Ruzizi	702		894	
Sud-Kivu	Uvira	Uvira	2071		5538	
Sud-Kivu	Walungu	Kaziba	0		0	
Sud-Kivu	Walungu	Mubumbano	1655		3433	
Sud-Kivu	Walungu	Nyangezi	818		1783	
Sud-Kivu	Walungu	Walungu	1098		2441	
Sud-Kivu	Kabare	Kaniola	540		540	



4. Mise à jour de la situation humanitaire à l'Est de la RDC (Besoins, gaps et réponses)

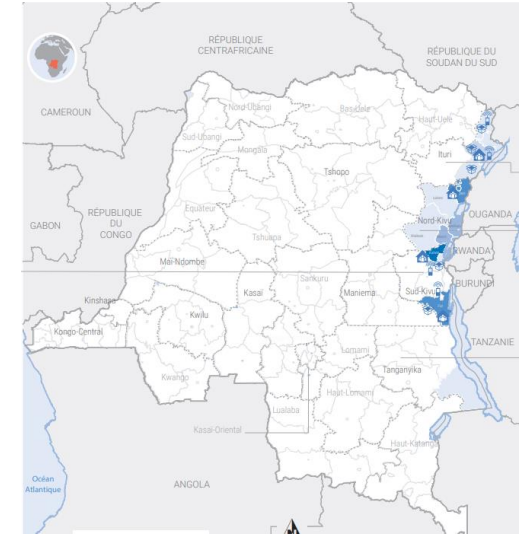
Nord Kivu:

- Intensification des combats entre FARDC et M23 dans le petit NK → Masisi (Katoyi) et Rutshuru (Tongo–Bambo–Kibirizi) : 96 456 PDI (mai 2025).
- Lubero : 6 400 ménages déplacés vers Mutwanga et Kyondo (Ouest du lac Édouard).
- Déplacements récents : +40 000 ménages à Kayna et Alimbongo, disséminés/hébergés en familles d'accueil.
- Sites de déplacement autour de Goma : 48 centres collectifs identifiés (11 855 personnes) ; 6 restent actifs après réponses PAM (vivres) et NRC (cash).
- 1,8 million de PDIs (chiffres cumulés entre mai 2023 et avril 2025) et 2 millions de retournés enregistrés durant le 18 dernier au Nord
- Évaluations rapides menées en zones de retour sous COPH (Rutshuru, Nyiragongo, Kirotshe, Kitshanga) ; plusieurs alertes non encore évaluées.

Sud-Kivu :

- Tensions foncières, insécurité persistante, pillages et fermeture d'ONG aggravent une situation déjà critique.
- Inondations, glissements de terrain et épidémie de choléra compliquent un contexte déjà fragile. (Situation inondations à Kasaba (8–9 mai) : 62 morts, 1000 sans-abris, infrastructures EHA détruites, cas de choléra confirmés).
- Grave pénurie d'abris et risques de protection accrus pour les plus vulnérables.
- Fizi – Rugezi (Mutambala) : affrontements récents aggravant les besoins humanitaires.
- RRM récentes : UniRR à Kalehe (18–25 avril) et Katana (25 avril–2 mai), Fizi et Uvira sur l'Abris/AME.

Des gaps énormes demeurent dans les zones de retour et dans celles accueillant des PDIS à Rutshuru-Masisi-Lubero, Fizi et Uvira malgré certaines interventions.



Quelques éléments clés résultant de l'évaluation LTP (territoires de Nyiragongo, Masisi et Rutshuru / avril 2025)

- ✓ 80% des menages déclarent avoir leurs propres maisons avant le déplacement
- ✓ 67% des menages déclarant avoir trouvé a leur maison lors du retour
- ✓ 53% des menages déclarant avoir rencontré des problèmes fonciers lors du retour :
 - *Occupation ou construction d'abris/cabanes par d'autres retournées / par une tierce personne / par des PDIs*
 - *disparition des limites de leur parcelle / modification des limites des parcelles*
 - *Eexploitation de leur parcelle comme champ*
- ✓ 80% des cas d'occupation illegal ou secondaires des terres/ parcelles



Divers

Invitation à la formation sur la Redevabilité envers les populations affectées



Date: 12 juin 2025

Lieu: en ligne, Microsoft teams

Animateur: GT AAP/ Cluster Abris & AME

Invitation au 1er Forum du Réseau Habitat d'Urgence Francophone – Lomé, juillet (Lien d'inscription)

<https://forms.gle/CD2PoDPg7aFH9FiZ6>



Date: 1-3 juillet 2025

Lieu: En présentiel (Lomé, Togo) & En ligne

Animateur: Réseau habitat d'urgence francophone



Prochaines reunions / sessions

- **Jeudi 12 juin 2025: Session AAP**
- **Jeudi 26 juin 2025: Réunion de coordination nationale**



"Un Cluster fort, c'est avant tout des partenaires engagés : ensemble, nous portons plus loin notre impact et renforçons la résilience des communautés affectées." "

NOUS VOUS REMERCIONS POUR VOTRE SOUTIEN CONTINU!!!