

Réunion Nationale

Cluster Abris & AME RD Congo

*La réponse Abri & AME constitue la **première ligne de Protection**, essentielle pour préserver l'intégrité et la dignité des personnes affectées par les conflits et/ou les catastrophes naturelles.*

25 septembre 2025

En ligne - Teams

AGENDA

Points principaux

- Revue des points d'actions de la réunion nationale du 28 août dernier
- Analyse des tendances des besoins, de la réponse sectorielle à échelle nationale
- Mise à jour du processus de planification des besoins et réponses humanitaires/HNRP 2026
- Brève présentation de la stratégie SAFER 2026-2027
- présentation du plan de réponse Ebola – Kasai

AoB

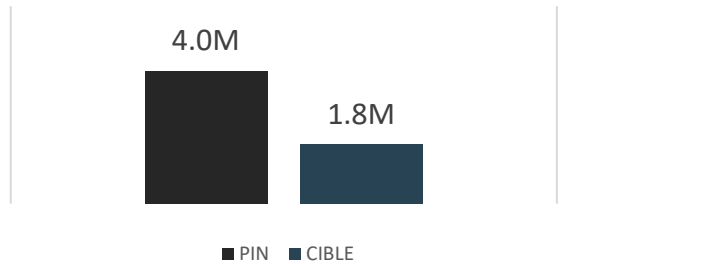
- Mise à jour du processus de la réforme du système humanitaire (humanitarian reset)
- Formation sur les sphères dans le secteur Abris

1. Suivi des points d'actions de la dernière réunion

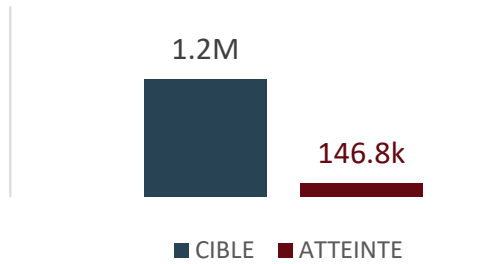
N°	Points abordés	Responsable	Action à mener	Statut
1	Formation PSEA	Coordination nationale du Cluster	Planifier une formation d'une demi-journée sur le PSEA	À Faire
		Coordinatrice PSEA	Partager la cartographie du réseau PSEA + le canevas de rapportage des activités des organisations des membres du réseau PSEA	Fait
2	Élaboration des outils de formation et messages de sensibilisation (déchets, reboisement, etc.)	GTE / Groupe technique élargi	Identifier les partenaires intéressés et former un groupe technique pour produire les outils	En cours
3	Élaboration de la note d'orientation Cash/Abris & AME	Coordination + membres du GTT	Finaliser d'ici fin octobre/début novembre 2025 une note simplifiée et contextualisée avec outils pratiques	En cours
4	Groupe de Travail Technique (GTT) Cash/Abris & AME	Partenaires ayant mené des interventions cash	Transmettre à la coordination les documents, SOP et outils utilisés	Fait
5	Visibilité	Tous les partenaires	Fournir régulièrement des photos de qualité (toutes provinces) avec contexte, métadonnées et consentement	Continue
6	Communication sur la visibilité	Coordination	Envoyer un e-mail dédié rappelant les exigences et encourageant les contributions	À faire
7	Rapportage des réalisations	Tous les partenaires	La coordination du Cluster prévoit d'envoyer un courriel dédié pour rappeler les exigences en matière de visibilité.	Continu

2. Analyse des tendances des besoins, de la réponse sectorielle à échelle nationale

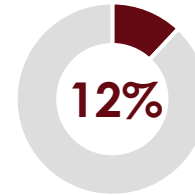
Personnes dans le besoin et cibles 2025



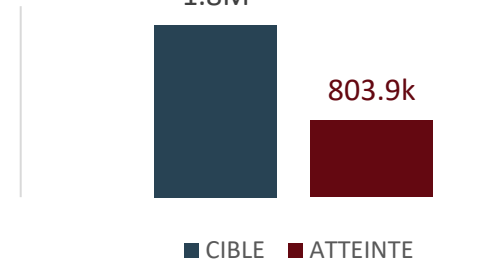
Personnes ciblées et atteintes en Abris jusqu'à août 2025



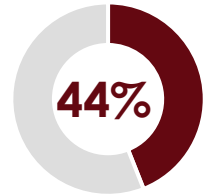
ABRIS



Personnes ciblées et atteintes en AME jusqu'à août 2025



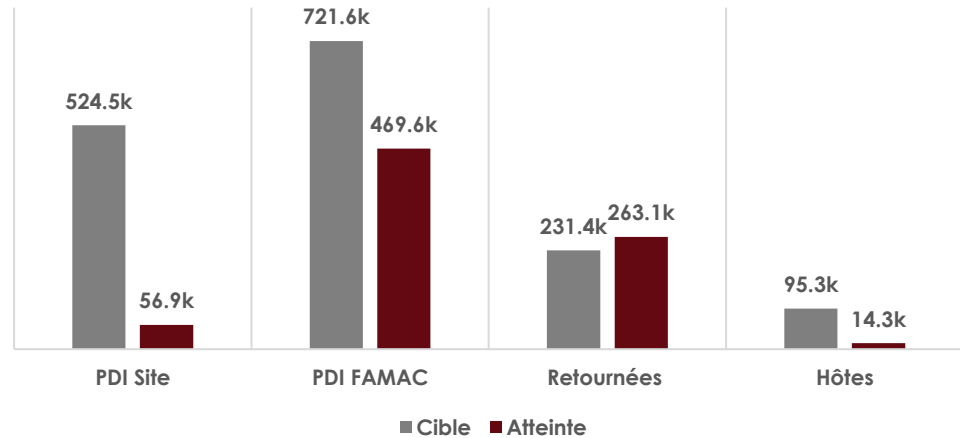
AME



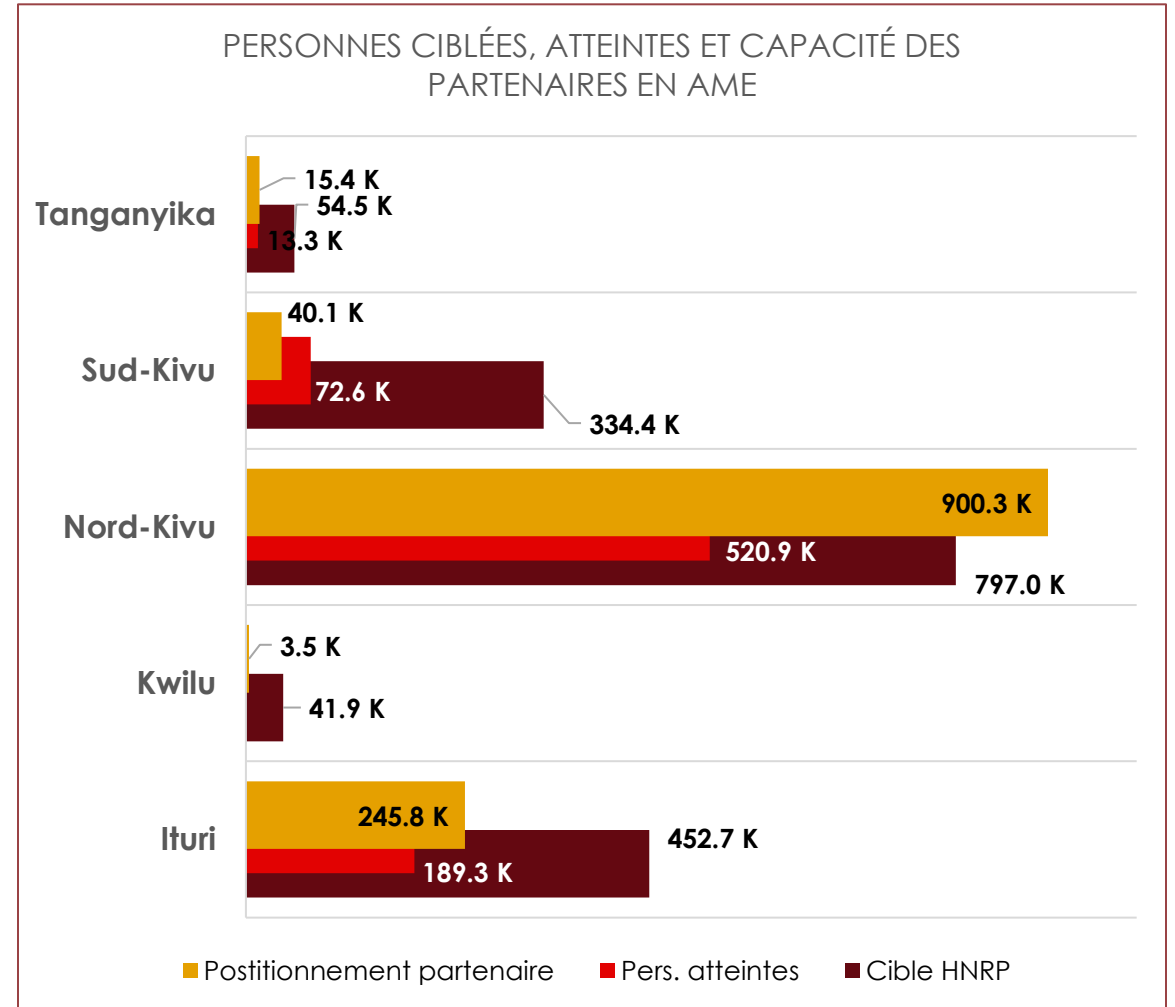
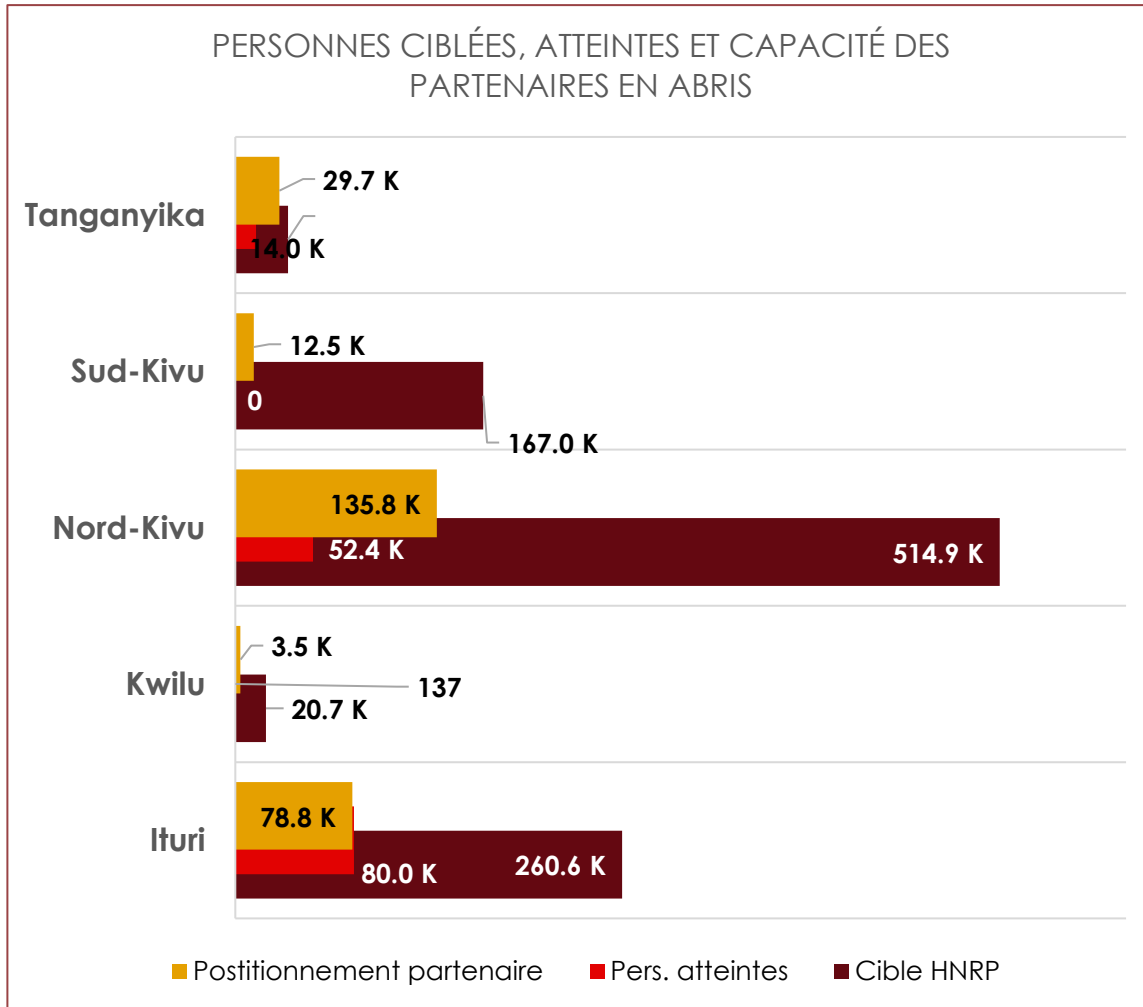
GP ciblés et atteints en Abris (janvier – août 2025)



GP ciblés et atteints en AME (janvier – août 2025)



2. Analyse des tendances des besoins, de la réponse sectorielle à échelle nationale



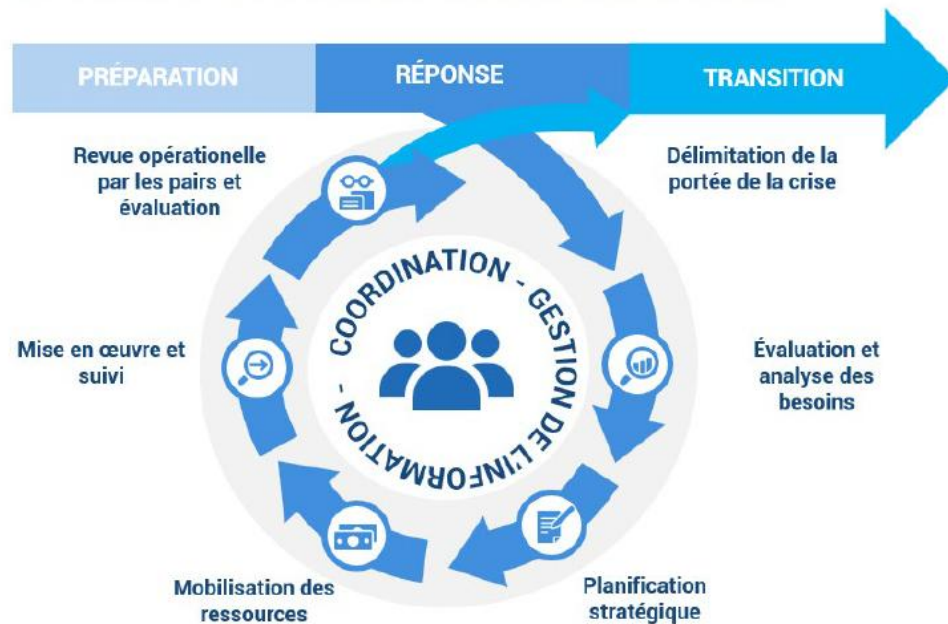
2. Analyse des tendances des besoins, de la réponse sectorielle à échelle nationale

7/17 provinces ciblées ont reçu une réponse partielle

Province	Cible Abris	Atteints Abris	Couverture Abris (%)	Cible AME	Atteints AME	Couverture AME (%)
Ituri	260 580	79 961	30.70%	452 687	189 257	41.80%
Kasaï	4 493	50	1.10%	2 012	0	0.00%
Kasaï-Central	2 183	282	12.90%	-	-	-
Kwilu	20 666	137	0.70%	41 866	0	0.00%
Nord-Kivu	514 917	54 070	10.50%	797 004	520 882	65.40%
Sud-Kivu	167 041	0	0%	334 447	72 581	22%
Tanganyika	35 554	13 960	39.30%	54 468	13 307	24.40%

3. Mise à jour du processus de planification des besoins et réponses humanitaires/HNRP 2026

CYCLE DU PROGRAMME HUMANITAIRE



Portée de l'analyse / Définition de la crise (HPC 2026)

Quatre chocs « fondamentaux » seront à la base de l'analyse pour le HPC 2026, lorsqu'ils atteignent des seuils d'urgence pertinents :

- **Conflit, violence et privations délibérées**
- **Catastrophes naturelles, chocs climatiques ou géologiques**
- **Épidémies**
- **Parasites et maladies touchant plantes et animaux**

3. Mise à jour du processus de planification des besoins et réponses humanitaires/HNRP 2026

Provinces prioritaires comme base d'analyse PIN et sévérité – HPC 2026

Province	# Zone de santé
Bas-Uele	1
Haut-Katanga	21
Haut-Lomami	8
Haut-Uele	2
Ituri	30
Kasaï	11
Kasaï-Central	4
Kasaï-Oriental	3
Kinshasa	11
Kwango	4
Kwilu	5
Lualaba	3
Mai-Ndombe	1
Maniema	14
Nord-Kivu	33
Sankuru	2
Sud-Kivu	34
Tanganyika	11
Tshopo	10
Total	208

Province	PDI Site	PDI FA	Retournés	FAMAC	Hôtes	Refugiés
Bas-Uele	0	0	0	0	237,809	0
Haut-Katanga	0	0	0	0	5,220,878	2,903
Haut-Lomami	0	0	0	0	2,272,650	0
Haut-Uele	0	0	0	0	341,506	1,801
Ituri	277,009	428,227	549,936	85,643	2,742,138	6,838
Kasaï	0	0	0	0	2,349,813	0
Kasaï-Central	0	0	0	0	671,845	0
Kasaï-Oriental	0	0	0	0	631,353	0
Kinshasa	0	821	32,693	164	5,860,803	1,261
Kwango	0	2,203	15,587	440	1,034,161	0
Kwilu	0	9,100	15,398	1,820	1,382,054	0
Lualaba	0	0	0	0	881,305	312
Mai-Ndombe	0	262	27,006	52	148,902	0
Maniema	0	146,854	0	29,370	2,247,271	559
Nord-Kivu	113,139	627,191	1,647,213	125,438	6,231,528	158,675
Sankuru	0	0	0	0	266,810	0
Sud-Kivu	0	542,501	551,169	108,503	6,728,553	84,560
Tanganyika	26,728	78,337	44,891	15,669	4,147,047	909
Tshopo	0	0	0	0	1,488,000	1
Total	416,876	1,835,496	2,883,893	367,099	44,884,425	257,819

3. Mise à jour du processus de planification des besoins et réponses humanitaires/HNRP 2026

Couverture finale

Enquêtes en face à face - zones accessibles

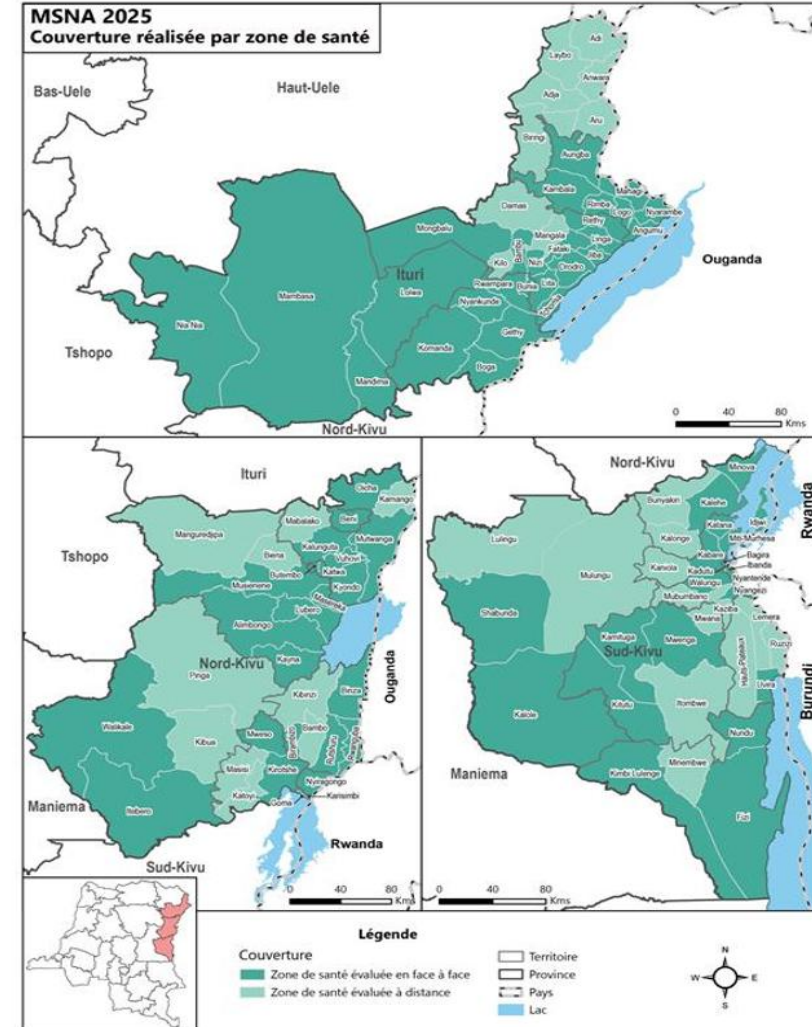
Résultats représentatifs : 104 enquêtes par ZS (90/10)

- **72** ZS évaluées
- **75%** Ituri, **70%** Nord Kivu, **61%** Sud Kivu
- **7 488** enquêtes ménages (400 supprimées)

Enquêtes à distance – zones inaccessibles

Résultats indicatifs : 10% localités par ZS avec 3 informateurs clés

- **32** ZS évaluées
- **850** localités évaluées



4. Brève présentation de la stratégie SAFER 2026-2027



Financé par
l'Union européenne
Aide humanitaire



Schweizerische Eidgenossenschaft
Confédération suisse
Confederazione Svizzera
Confederaziun svizra

Direction du développement
et de la coopération DDC



NORWEGIAN
REFUGEE COUNCIL



RD Congo
CLUSTER ABRIS

Coordonner la réponse Abris et Articles Ménagers Essentiels

5. Brève présentation du plan de réponse Ebola – Kasai

Comment éviter Ebola ?



Ne pas toucher, une personne malade ou décédée d’Ebola.



Se laver fréquemment les mains à l’eau qui coule et au savon ou avec la colution hydroalcoolique.



Ne pas toucher, sans protection, les effets personnels comme les habits ou les draps d’un malade Ebola.



Bien cuire les aliments surtout le poisson et la viande



Faites appel aux services compétents pour un enterrement digne et sécurisé.



Faites vous vacciner si vous êtes un personnel de santé ou de l’entourage immédiat d’un malade. Un vaccin préventif est disponible, efficace et gratuit.



MINISTRE DE LA SANTÉ PUBLIQUE, HYGIÈNE ET PRÉVOYANCE SOCIALE



Ensemble, protégeons-nous contre

EBOLA



RD Congo
CLUSTER ABRIS

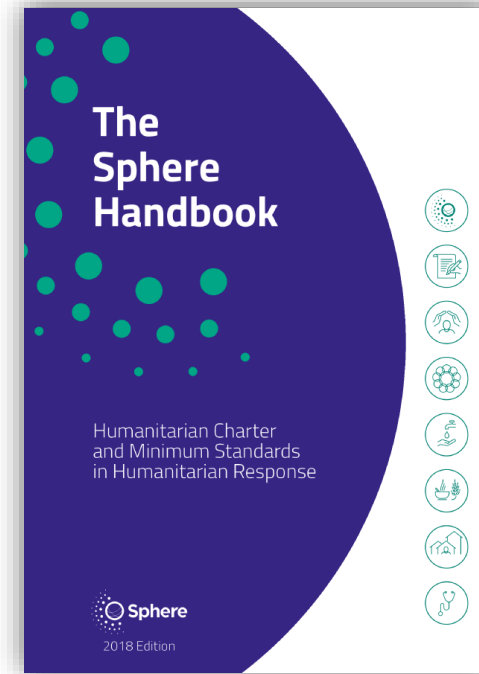
Coordonner la réponse Abris et Articles Ménagers Essentiels

Divers

1. Mise à jour du processus de la reforme du système humanitaire (humanitarian reset)



2. Formations sur les standards SPHERE en matière d'abris et établissements



Mise à jour / Processus de la réforme du système humanitaire (Humanitarian Reset)

Objectif du Humanitarian Reset

- Réagir à une crise de confiance, de financement et d'efficacité du système humanitaire
- Réduire les lourdeurs, améliorer l'impact, et transférer le pouvoir vers les acteurs locaux
- Recentrer l'action humanitaire sur la priorisation, la redevabilité et les résultats

Ce que cela implique pour les Clusters

- Réforme des rôles, fonctions et coordination
- Fusion de certains clusters (de 11 à 8 clusters)
- Nouvelles discussions sur la simplification et la transition locale

Et pour nous, Cluster Abri, qu'est-ce que ça change ?

Niveau global

Fusion Shelter Cluster + CCCM Cluster + AoR HLP


- Création d'un "**Cluster X**" (nom à définir)
- Leads globaux : pas encore défini
- Pas une simple addition de mandats, mais une vision unifiée des réponses liées au déplacement

Et au niveau pays ?

- ⚠ Pas de décision automatique → les pays (HC/HCT) décideront selon leur contexte
- ⚠ En RDC, pas de fusion décidée à ce jour, mais des discussions sont en cours

Prochaines reunions / sessions

- **Jeudi 02 octobre 2025: formation sur les standards sphères**
- **Jeudi 30 octobre 2025: Réunion de coordination nationale**



"Un Cluster fort, c'est avant tout des partenaires engagés : ensemble, nous portons plus loin notre impact et renforçons la résilience des communautés affectées." "

NOUS VOUS REMERCIONS POUR VOTRE SOUTIEN CONTINU!!!