

Réunion Nationale

Cluster Abris & AME RD Congo

*La réponse Abri & AME constitue la **première ligne de Protection**, essentielle pour préserver l'intégrité et la dignité des personnes affectées par les conflits et/ou les catastrophes naturelles.*

30 octobre 2025

En ligne - Teams

AGENDA

Points principaux

1. Mise à jour de la réponse sectorielle Abris & AME au T3 2025.
2. Présentation sur les résultats de l'évaluation MSNA conduite par Impact Initiatives REACH.
3. Mise à jour du processus HNRP 2026 : présentation de la méthodologie et des chiffres provisoires du PIN, cibles et budgets sectoriels.
4. Brève présentation des modules de formation et de sensibilisation.

AoB

- Mise à jour _ Processus partiel d'éligibilités au FHRDC,
- Etc.

1. Suivi des points d'actions de la dernière réunion

Points abordés	Responsable	Action à mener	Statut
Réunions avec le SAG élargi sur le HPC 2026	Coordination nationale du Cluster	Validation de la méthodologie sectorielle du PIN 2026	Fait
Formation PSEA	Coordination nationale du Cluster	Planifier une formation d'une demi-journée sur le PSEA	À Faire
Élaboration des outils de formation et messages de sensibilisation (déchets, reboisement, etc.)	GTE / Groupe technique élargi	Identifier les partenaires intéressés et former un groupe technique pour produire les outils	Fait
Élaboration de la note d'orientation Cash/Abris & AME	Coordination + membres du GTT	Finaliser d'ici fin octobre/début novembre 2025 une note simplifiée et contextualisée avec outils pratiques	En cours
Visibilité	Tous les partenaires	Fournir régulièrement des photos de qualité (toutes provinces) avec contexte, métadonnées et consentement	Continue
Rapportage des réalisations	Tous les partenaires	La coordination du Cluster prévoit d'envoyer un courriel dédié pour rappeler les exigences en matière de visibilité.	Continu

Mise à jour de la réponse sectorielle Abris & AME au T3 2025.

PERSONNES DANS LE BESOIN

 **4.04M**

PERSONNES CIBLÉES

 **1.80M**

FINANCEMENTS REQUIS HNRP

 **134M**

CIBLES REPRIORISÉES

 **1.10M**

FINANCEMENTS REQUIS REPRIORISÉES

 **67M**

ABRIS

PERSONNES CIBLÉES

 **1.24M**

PERSONNES ATTEINTES-HNRP

179.43K!
Cible : 1,235.58K



AME

PERSONNES CIBLÉES

 **1.80M**

PERSONNES ATTEINTES-HNRP

887.88K!
Cible : 1,801.19K



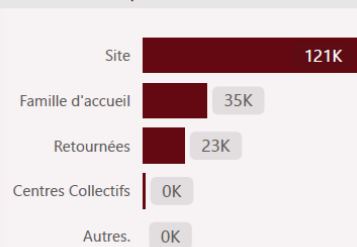
ATTEINTES FÉMININ

 **97K**

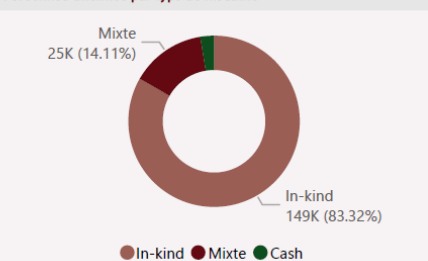
ATTEINTES MASCULIN

 **83K**

Personnes atteintes par statut



Personnes atteintes par type de modalité




ATTEINTES FÉMININ

 **451.0K**


ATTEINTES MASCULIN

 **436.8K**


Interventions réalisées par les acteurs de réponse rapide

 **90.6%**

Femmes ou filles assistées en kit hygiène intime

 **156.9K**

Personnes assistées en bâches

 **550K**

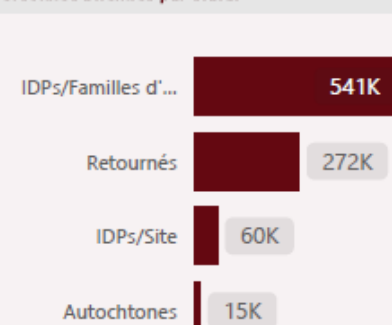
Interventions ont bénéficié d'un suivi post intervention

 **32.8%**

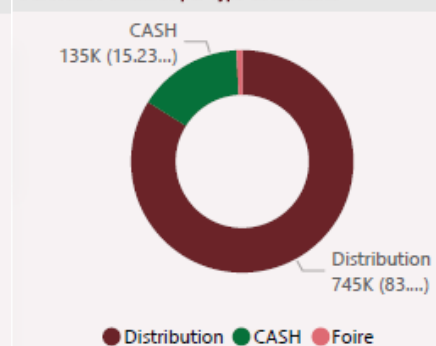
Interventions avec mécanismes de gestion des plaintes

 **100.0%**

Personnes atteintes par statut



Personnes atteintes par type de modalité



Taux des activités Abris intégrant l'environnement

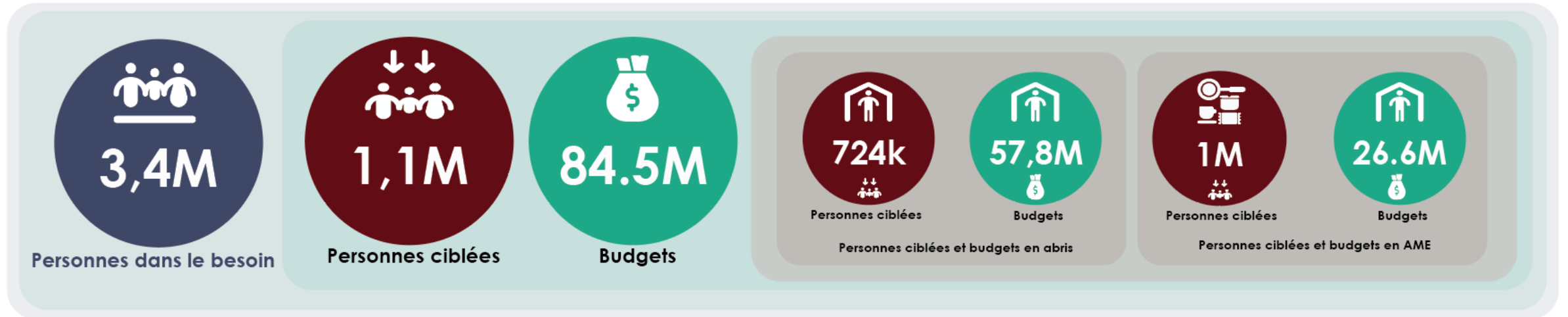
 **34.5 %**

Personnes atteintes par un soutien LTP

 **30K**

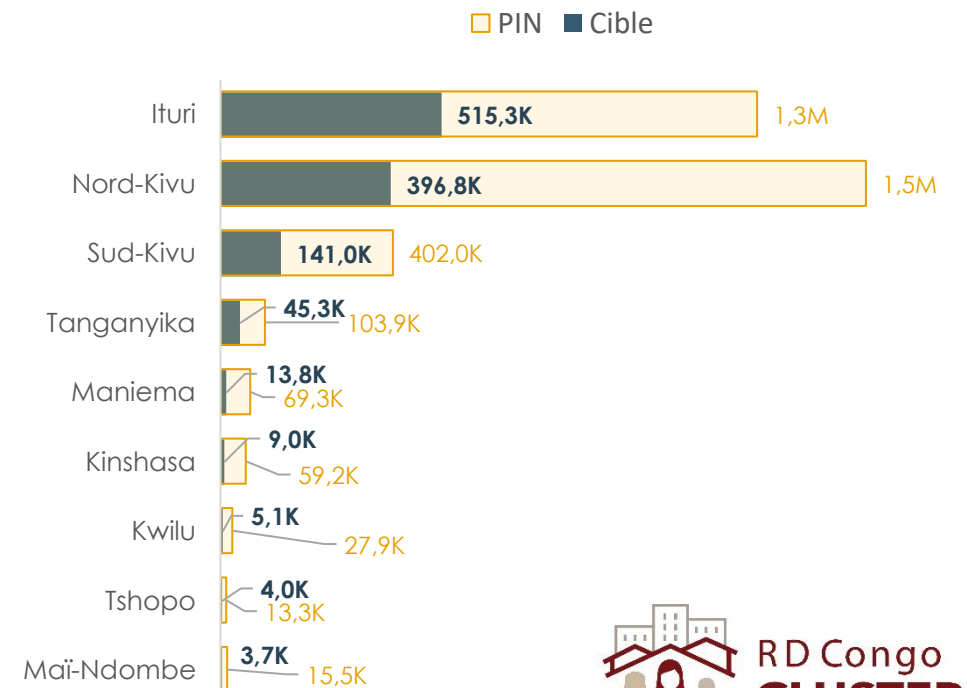
Présentation sur les résultats de l'évaluation MSNA conduite par Impact Initiatives REACH.

Mise à jour du processus HNRP 2026 : présentation de la méthodologie et des chiffres provisoires du PIN, cibles et budgets sectoriels.



Total ciblé par groupe de population

	IDPs site	FAMAC	Retournés	hôtes	Cat. N.
Abris	168 984	197 446	279 896	43 083	41 806
AME	190 010	365 813	451 715	9 686	41 806




Brève présentation des modules de formation et de sensibilisation.

Divers

Mise à jour _ Processus partiel d'éligibilités au FHRDC

Prochaines reunions / sessions

- **Jeudi 27 novembre 2025: Réunion de coordination nationale**



"Un Cluster fort, c'est avant tout des partenaires engagés : ensemble, nous portons plus loin notre impact et renforçons la résilience des communautés affectées." "

NOUS VOUS REMERCIONS POUR VOTRE SOUTIEN CONTINU!!!