

Réunion Nationale

Cluster Abris & AME RD Congo

30 Janvier 2025

En ligne - Teams

Ordre du jour

I. Points principaux

- > Suivi des crises/ mise à jour de la crise M23
- > Aperçu des réalisations sectorielles en 2024
- > Evaluation de la performance du Cluster Abris en 2024 (CCPM)

II. Divers

- > Mise à jour du GT Environnement
- > Enquête sur les besoins en renforcement de capacités auprès des partenaires,

Suivi des crises/ Mise à jour sur la crise M23

NORD KIVU

1. Contexte

- Détérioration des situation sécuritaires dans plusieurs territoires de la province de Nord Kivu depuis fin décembre 2024 jusqu'à date entraînant un déplacement massif de population
- Affrontements armés (M23 & FARDC) en pleine ville de Goma occasionnant des pillages systématiques
- 80% à 90% des personnes dans les sites au tour de Goma ont fui vers le centre-ville de Goma. Le nombre est estimé entre 360 000 à 405 000 personnes.
- Arrivée de 43 509 personnes (9 329 HH) dans les sites de Goma en provenance de Sake, Masisi selon le cluster CCCM

2. Besoins

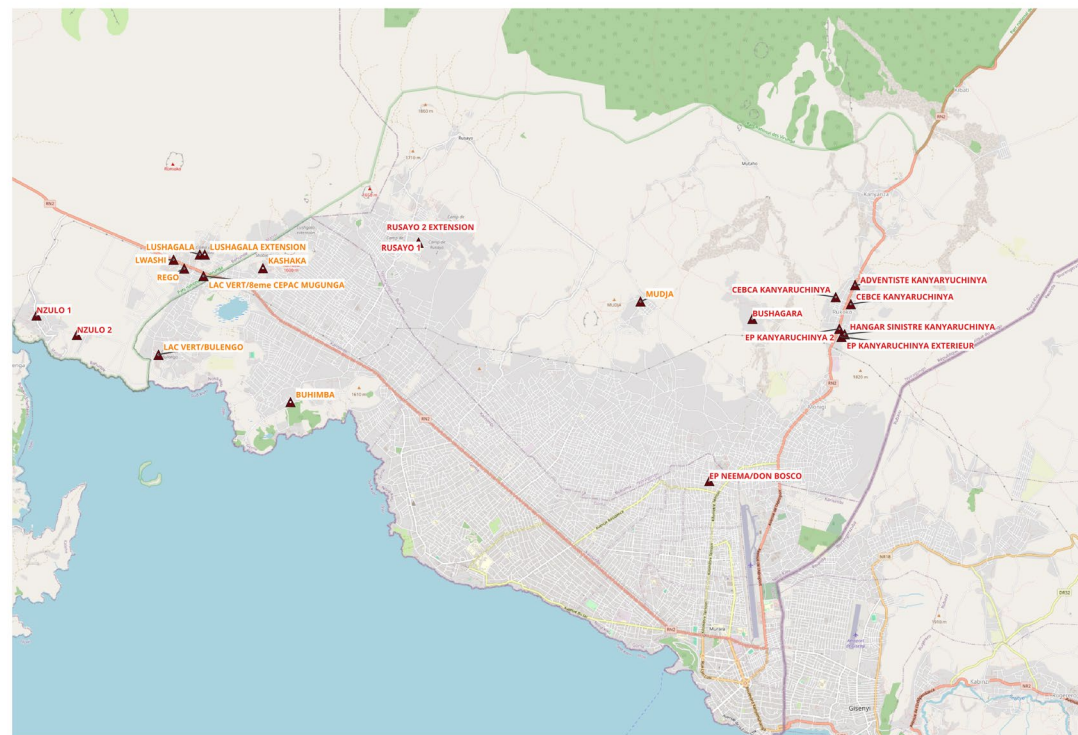
- Destruction de quelques abris dans les sites au tour de Goma
- Pour la réponse abris/AME six sites de déplacés ont été présentés retenues comme prioritaires, notamment Bulengo (le plus critique), 8eme CEPAC, Lushagala Ext. Rusayo 1, Buhimba et EP Mbogo (sur axe Kanyaruchinya). A ces sites s'ajoute le centre de Goma

3. Defis

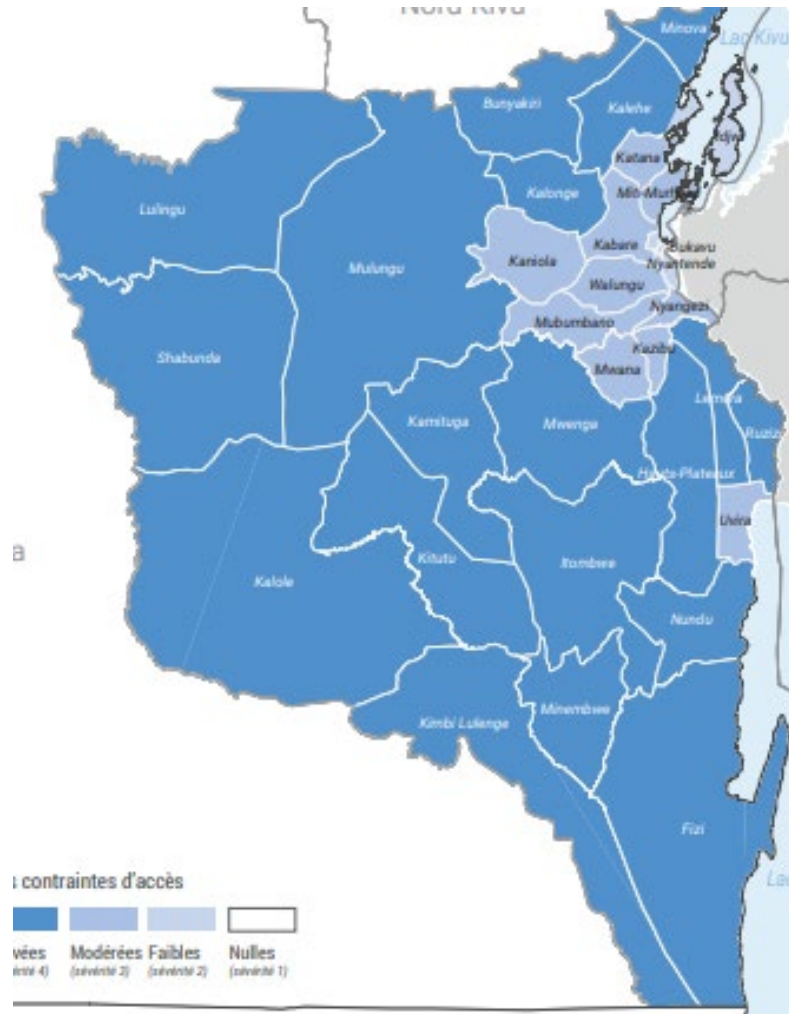
- Insécurité dans les zones d'interventions
- Difficulté d'accès au PDI dans les territoires de Masisi, Rutshuru, Walikale.
- Mouvement de pendulaire des PDI
- Capacités limitées des partenaires pour couvrir les besoins en Abris et AME

En **jaune**, ce sont les sites dont les déplacés se sont vidés de 50 à 70 %.

En **rouge**, ce sont les sites dont les déplacés se sont vidés de 80 à 100 %.



SUD KIVU



1. Contexte

- Prise de contrôle de la cité de Minova et de la localité de Kalungu par le M23 après d'intenses affrontements entre le 18 et le 21 janvier,
- 178 000 personnes déplacées à la suite des combats selon **OCHA** (Source : Flash Update #2) sur l'axe Minova

2. Besoins

- **Les menages déplacés sont en majorité dans les familles d'accueils, des écoles, des églises et dans les sites des sinistrés**
- Destruction des abris dans les sites déplacement au tour de Minova

3. Defis

- **Pas accès à Minova**, une vingtaine de partenaires humanitaires, ONG internationale et nationales, basés à Minova observent toujours la situation. La plupart ont suspendu leurs activités depuis le 20 janvier.
- Mouvement de pendulaire des PDIs vers le Nord-Kivu.
- Capacités limitées des partenaires pour couvrir les besoins en Abris et AME.
- Les statistiques disponibles sont des données primaires issue des estimations des autorités et des humanitaires, **pas des données statistiques venues de la blanche de mouvements de population du Sud-kivu.**

Aperçu des réalisations sectorielles en 2024

Réponse Abris

PERSONNES DANS LE BESOIN



PERSONNES CIBLÉES



FINANCEMENTS REQUIS



PERS. ATTEINTES



70%

FINANCEMENTS REÇUS



FTS/OCHA

56%

PARTENAIRES



Feminin

56%

349.8k

Masculin

44%

277.5k

348.60k



enfants
(<18 ans)

253.97k



adultes
(18-59 ans)

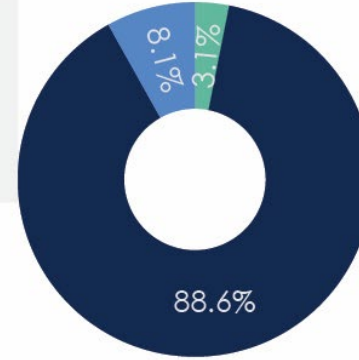
24.87k



personnes
âgées
(>59 ans)

Atteints par modalité d'intervention

- Cash
- In-kind
- Mixte



84%

des projets intègrent la protection de l'environnement



213 771

personnes assistées en LTP

Ménages et de personnes atteints par type de localisation



■ Ménages atteint ■ Personnes atteintes

434k



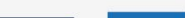
Site

166k



Famille
d'accueil

3.7k 14k



Centres
collectifs

2.9k 14k



Autres*

Atteints par type de réponse

543.69k



Réponse
d'urgence

71.63k



Réponse
transitionnelle

12.12k



Réponse
durable

Atteints par type d'intervention

Abris d'urgence 68.29k

Kits Abris léger 44.46k

Abris transitionnel 17.39k

Construction locale 4.68k

Appui au loyer 0.65k

Mise à niveau / réhabilitation 0.05k

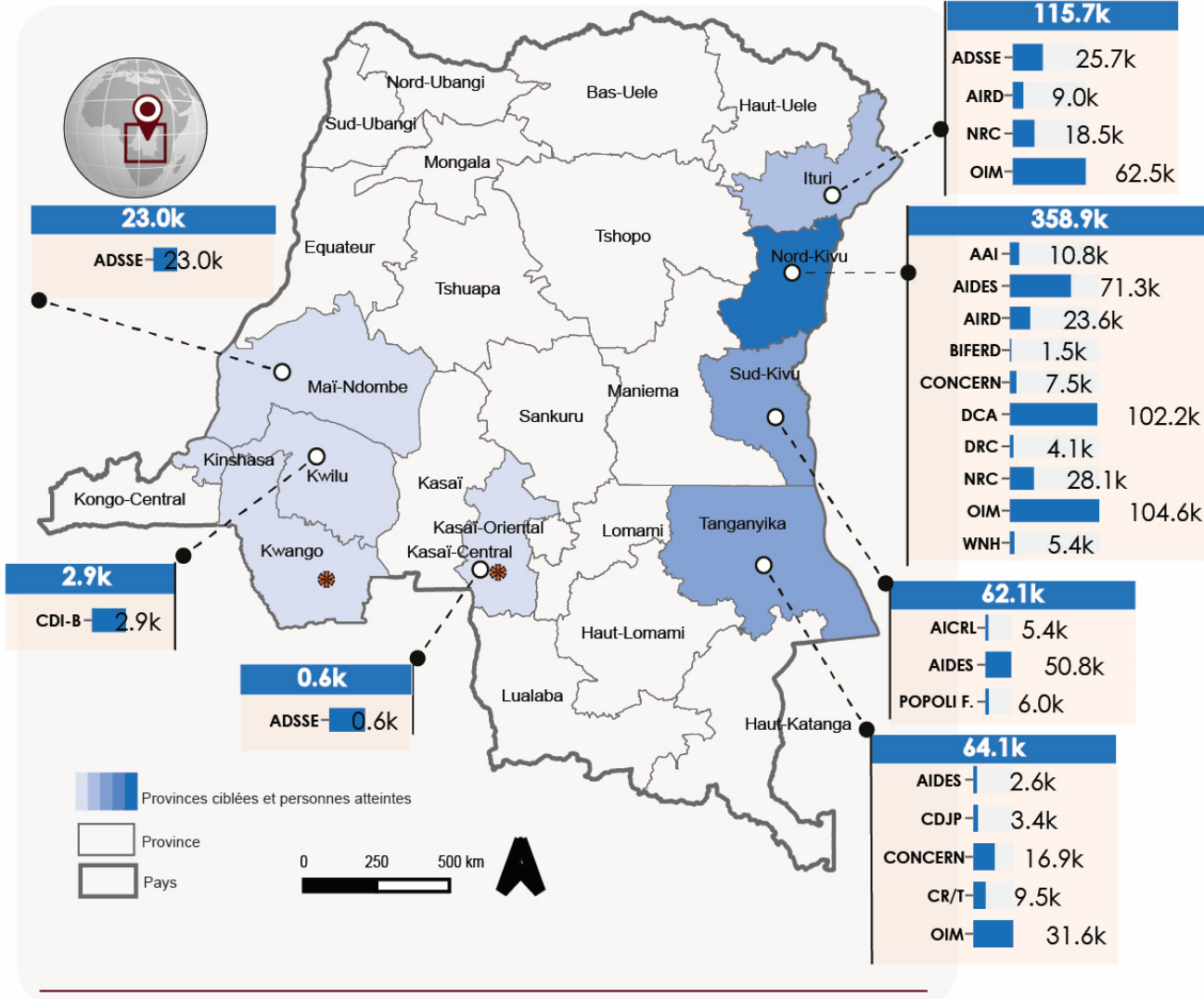


CLUSTER ABRIS

Coordonner la réponse Abris et Articles Ménagers Essentiels

Réponse Abris

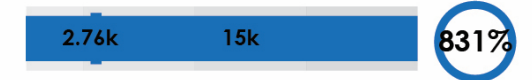
Personnes atteintes par province et par partenaire



Ituri



Maï-Ndombe



Kasaï-Oriental



Nord-Kivu



Kinshasa



Sud-Kivu



Kwango



Tanganyika



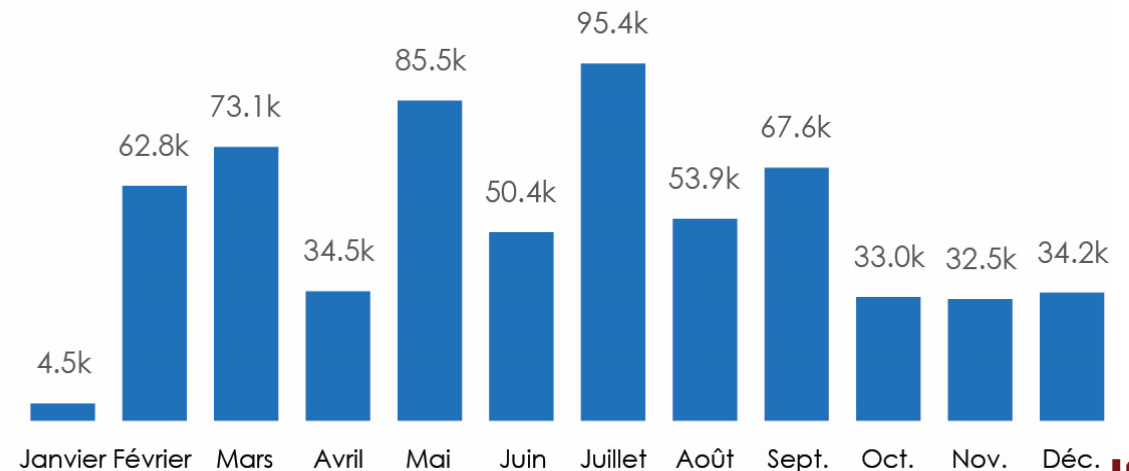
Kwilu



Tshopo



Atteintes par mois depuis janvier 2024



Réponse AME

PERSONNES DANS LE BESOIN



PERSONNES CIBLÉES



FINANCEMENTS REQUIS



PERS. ATTEINTES



75%

FINANCEMENTS REÇUS



82%

*Données des partenaires.

PARTENAIRES



Feminin

51%



Masculin

49%



818.1k



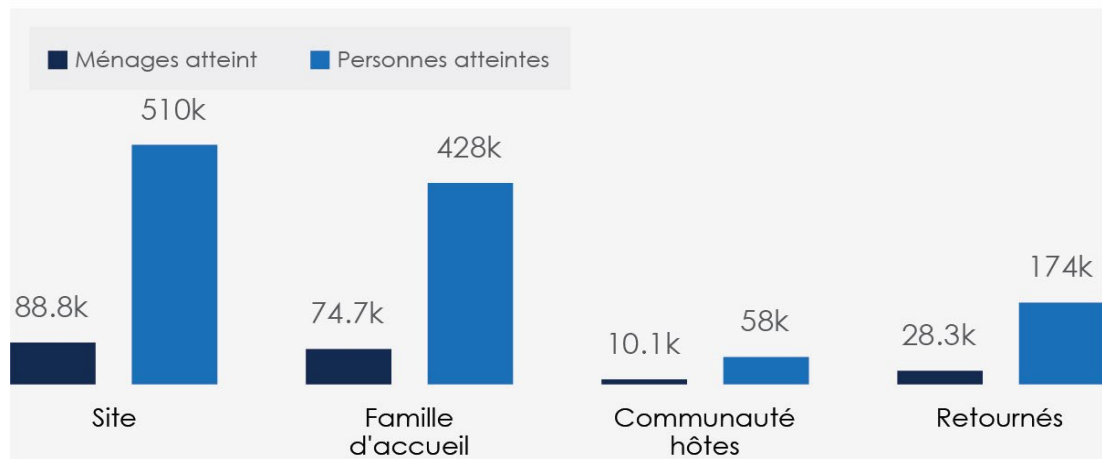
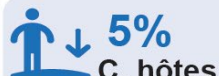
543.5k



39.2k

personnes âgées (>59 ans)

Ménages et de personnes atteintes par type de localisation



Nombre d'interventions



50% des interventions réalisées par les acteurs de réponse rapide



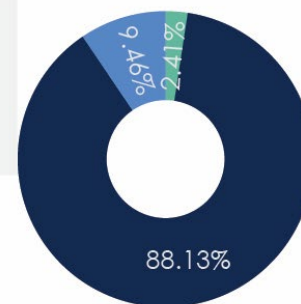
100% des interventions avec existence de mécanismes de gestion des plaintes



95% des interventions ont bénéficié d'un suivi post intervention

Atteints par modalité d'intervention

- Cash
- In-kind
- Coupon



188.5k
Femmes ou filles assistées en kit hygiène Menstruel



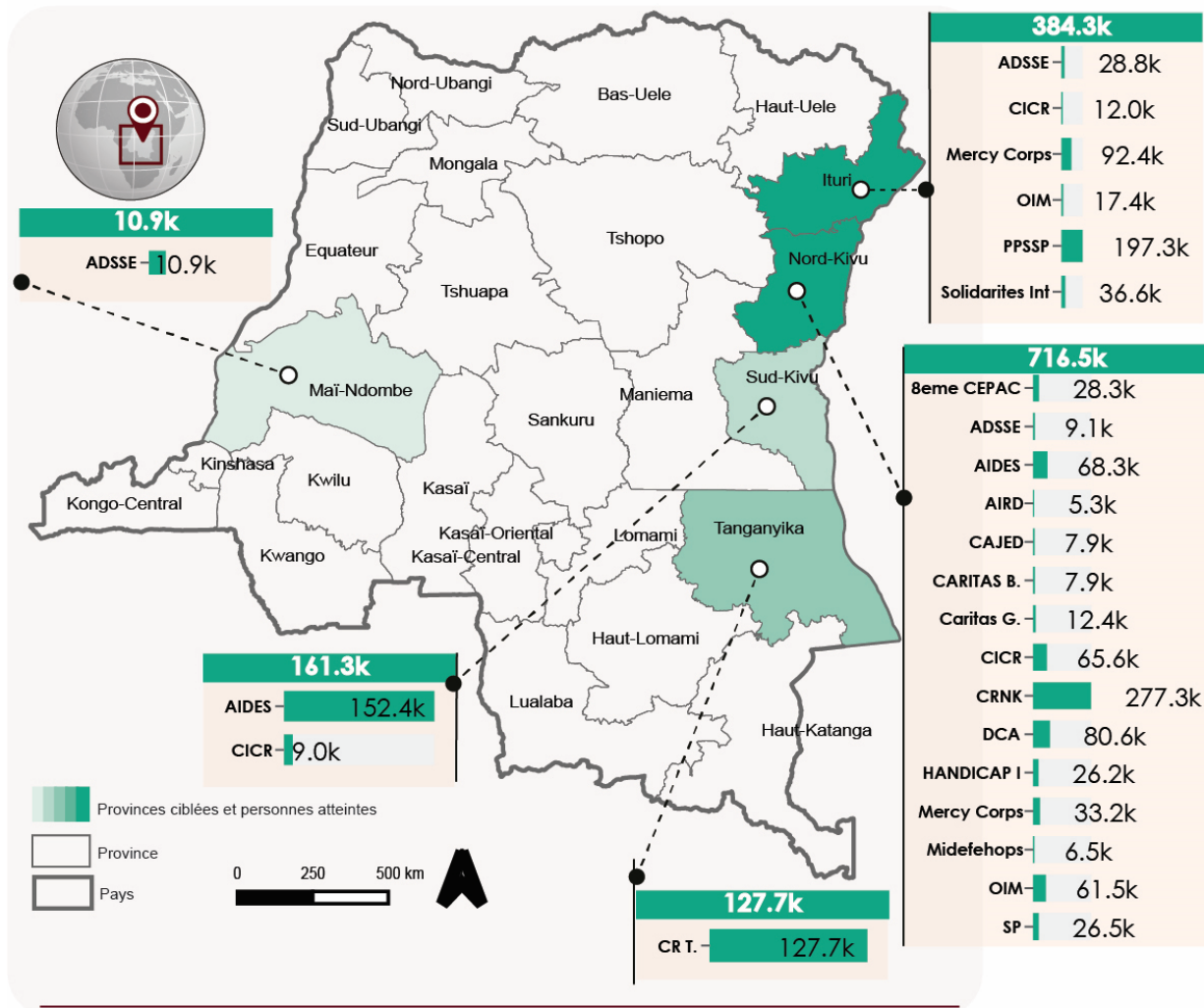
270k
Personnes en bâches



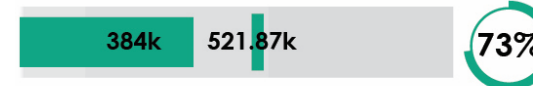
RD Congo
CLUSTER ABRIS
Coordonner la réponse Abris et Articles Ménagers Essentiels

Réponse AME

Personnes atteintes par province et par partenaire



Ituri



Kasaï-Oriental



Kinshasa



Kwango



Kwilu



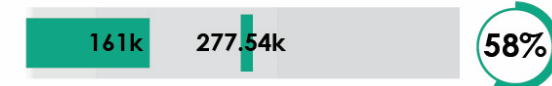
Maï-Ndombe



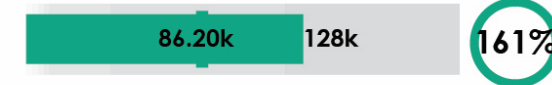
Nord-Kivu



Sud-Kivu



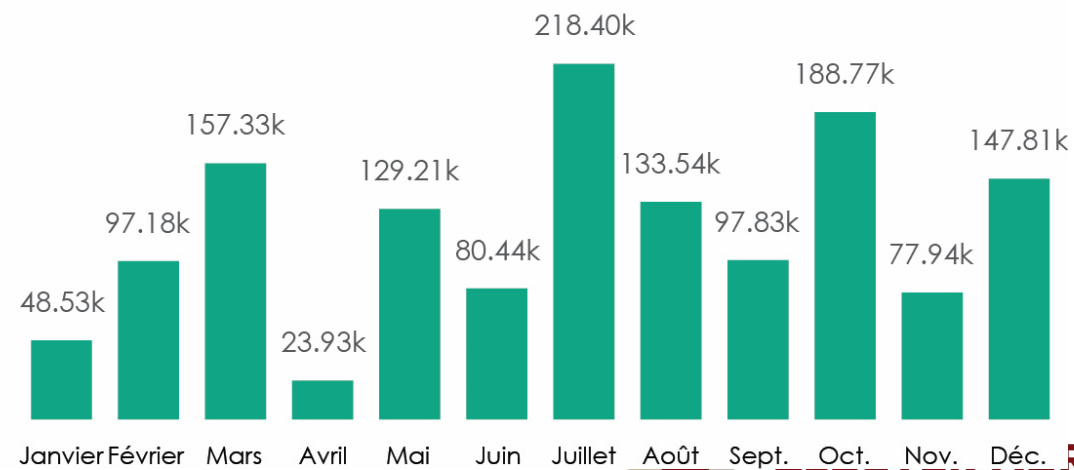
Tanganyika



Tshopo

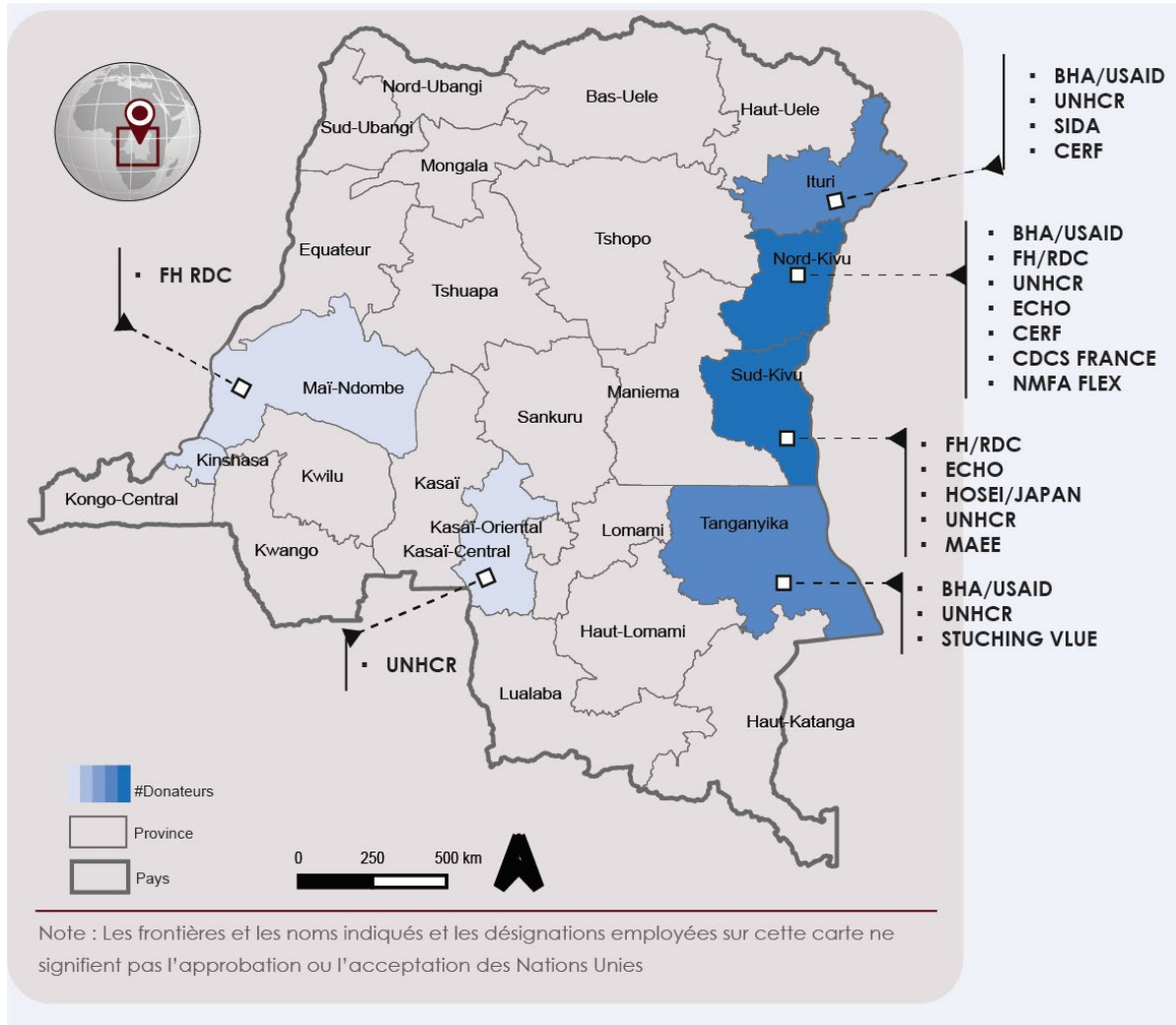


Atteintes par mois depuis janvier 2024

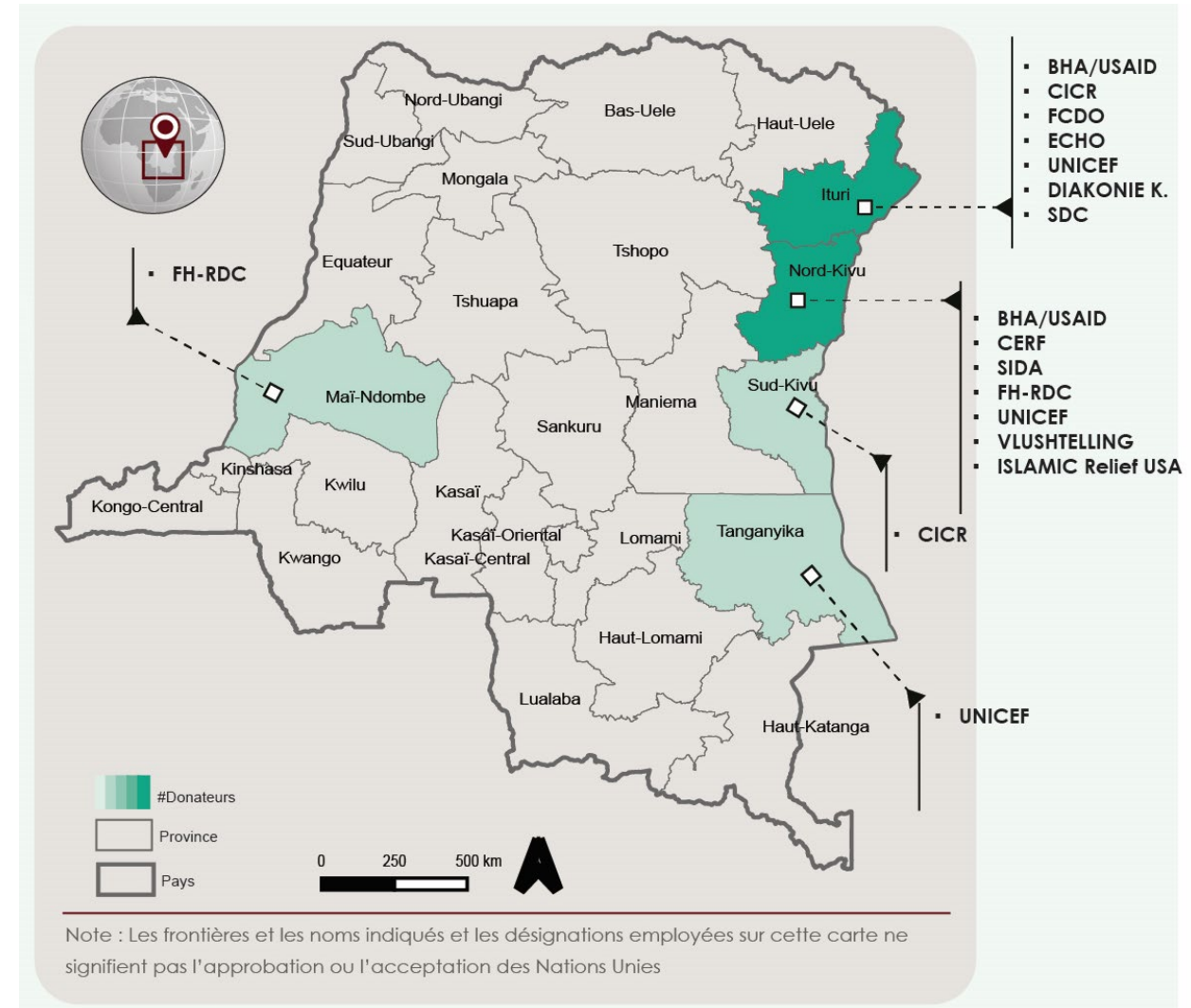


Cartographie des bailleurs de fond

Secteur Abris



Secteur AME



Evaluation de la performance du Cluster Abris en 2024 (CCPM)

Qu'entend-on par CCPM

- Processus d'autoévaluation de la performance de la coordination du cluster en relation avec les 6 fonctions de base et la responsabilité envers les populations affectées.
- Permet de réfléchir collectivement à l'efficacité et à l'efficacéité de la coordination du cluster :
 - ✓ Identification des domaines à améliorer;
 - ✓ Planification des actions pour combler les lacunes;
 - ✓ Renforcer la transparence et le partenariat au sein du cluster
- N'évalue pas la réponse, ni les partenaires ou les coordinateurs individuels

Etapes du processus CCPM



Divers

- **MISE A JOUR DU GTE** : Elaboration de la note d'orientation environnementale
- **Identification des besoins en renforcement de capacités auprès des partenaires**



Prochaines réunions/sessions

Jeudi 20 février 2025 :
Session de partage
d'expérience



Jeudi 27 février
2025: Réunion de
coordination
nationale



NOUS VOUS REMERCIONS POUR VOTRE SOUTIEN CONTINU!!!

"Chaque dollar investi est une brique dans la construction d'un avenir plus stable pour les déplacés en RDC"