



Coordonner la Réponse Abris et Articles Ménager Essentials



Logement, Terre et Propriété

République Démocratique du Congo



CLUSTER CCCM

Soutenir les communautés déplacées

République Démocratique du Congo

Réunion Nationale

Shelter, Land and Site Coordination

29 Janvier 2029

En ligne (Teams)



Coordonner la Réponse Abris et Articles Ménager Essentials



Logement, Terre et Propriété

République Démocratique du Congo



CLUSTER CCCM

Soutenir les communautés déplacées

République Démocratique du Congo

Agenda

1. Transition vers le cluster fusionné (SLSC)
2. Priorités 2026 par secteur
3. Contexte opérationnel – points d'attention prioritaire
4. AOB
 - Identification de besoins en renforcement de capacités des partenaires Abris , Terre et Coordination des Sites
 - Bulletin d'information du Groupe de Travail Technique Environnement (GTTE)
 - Etc.



Transition vers le cluster fusionné (SLSC)

Transition vers le cluster fusionné (SLSC) – Points clés

1. Contexte global

- Le Humanitarian Reset vise à **rationaliser la coordination**, renforcer la **cohérence intersectorielle** et améliorer l'**impact collectif**.
- Le nouveau cluster global **Shelter–Land–Site Coordination (SLSC)** est **en cours de structuration**.
- Les cadres globaux (concept note, ToR, scope of work, plan de travail) sont **encore à l'état de drafts** et en cours d'endossement.

2. Update pour la RDC

- La RDC est **au début des discussions formelles** sur la fusion Abri–CCCM–LTP.
- **2026 est une année de transition**, progressive et contextualisée.
- Jalons déjà posés et/ou en cours :
 - réunion nationale conjointe (information & cadrage) ;
 - démarrage des échanges techniques avec OCHA et les 3 secteurs/AoR ;
 - accord pour élaborer un **plan de transition**.

3. Ce que les partenaires peuvent attendre pendant la transition

- **Continuité de la coordination** : les espaces existants restent actifs, avec une évolution progressive vers des formats plus conjoints.
- **Priorités humanitaires 2026 inchangées** : les objectifs sectoriels et les priorités opérationnelles restent ceux validés dans le cadre du HNRP.
- **Fonctionnement pragmatique** :
 - réunions conjointes lorsque pertinent ;
 - espaces techniques dédiés pour discuter des aspects spécifiques (hors réunions plénières).
- **Plan de transition à venir** :
 - il précisera le calendrier, les modalités de travail conjoint, et les étapes clés ;
 - les décisions structurantes seront discutées et validées dans les cadres appropriés (OCHA / HCT).
- **Communication régulière** pour tenir les partenaires informés de l'avancement.



Priorités 2026 par secteur

Priorités 2026 par secteur | Abris & AME

OBJECTIFS SECTORIELS DE RÉPONSE

OS1



Sauver des vies, restaurer la dignité et réduire les risques de protection

OS2



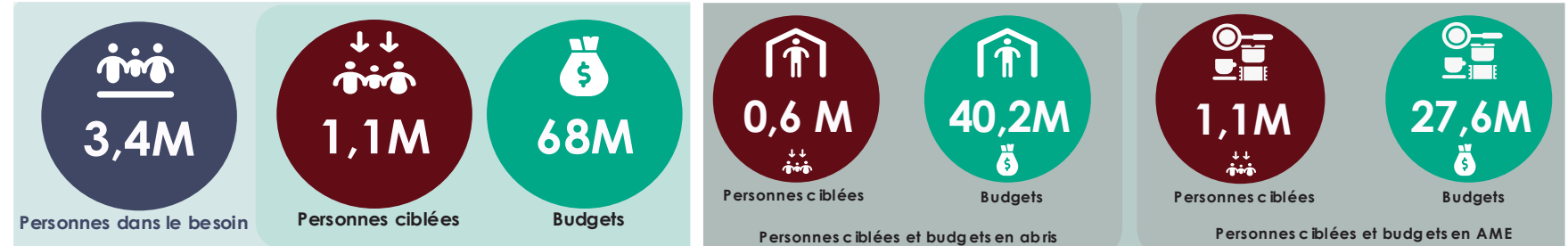
Maintenir les conditions de vie et soutenir la stabilisation des ménages affectés

OS3



Promouvoir la localisation, la redevabilité et l'inclusion

CHIFFRES CLÉS



PAQUET D'ASSISTANCE

ACTIVITES CLÉS	UNITÉ	Modalités de mise en oeuvre			
		Cash	Foire	In-Kind	Mixte
Distribution kit Abri léger	Personne	●		●	
Distribution/installation abri d'urgence	Personne			●	●
Appui au loyer (pour 6 mois max)	Personne	●			
Mise a niveau / Rehabilitation	Personne	●		●	●
(Re)Construction locale	Personne	●		●	●
Distribution des AME (IDPs sur les sites, les FAMAC, les communautés hôtes, les retournées et les sinistrées)	Personne	●	●	●	
Distribution des kit d'hygiène menstruel (KHM)	Personne			●	

TYPE DE RÉPONSE ET INNOVATIONS



Combinaison d'assistance d'urgence, transitoire et durable selon le profil des ménages (PDI, retournés, hôtes).



Renforcement des transferts monétaires et des modalités hybrides (cash, in-kind, foires) pour une réponse plus flexible.



Intégration accrue des aspects fonciers (LTP) dans la planification et la mise en œuvre.



Renforcement de la dimension environnementale et recours aux matériaux locaux.



Renforcement des capacités des partenaires nationaux et promotion du leadership local dans la coordination.



**RD CONGO
CLUSTER ABRIS**

Coordonner la Réponse Abris et Articles Ménager Essentiels



Logement, Terre et Propriété
République Démocratique du Congo



CLUSTER CCCM
Soutenir les communautés déplacées
République Démocratique du Congo

Priorités 2026 par secteur | CCCM

CHIFFRES CLÉS



Personnes dans le besoin



Personnes ciblées



Budgets

OBJECTIFS SECTORIELS DE RÉPONSE

OS1



Assurer une coordination efficace et équitable des services sur les sites à travers un suivi régulier, une cartographie actualisée et des mécanismes d'orientation intégrés afin de combler les lacunes et éviter les doublons.

OS2



Améliorer la sécurité, la dignité et les conditions de vie des populations déplacées grâce à l'entretien des infrastructures, à la gestion communautaire des sites et à la réduction des risques de protection.

OS3



Renforcer la gouvernance inclusive et participative en soutenant les structures représentatives des communautés déplacées et d'accueil avec une attention particulière à la participation des femmes, des jeunes et des groupes vulnérables.

OS4



Renforcer les capacités techniques et institutionnelles des partenaires, autorités locales et comités de sites afin d'assurer une gestion efficace, une coordination cohérente et une redevabilité envers les populations affectées.

OS5



Accompagner les transitions vers des solutions durables en soutenant des retours, relocalisations et intégrations locales sûres, volontaires et informées, dans le respect de la dignité et de la protection des personnes déplacées.

Priorités 2026 par secteur | CCCM

TYPE DE RÉPONSE ET INNOVATIONS



Pour 2026, le Cluster CCCM mettra l'accent sur la coordination et la gestion des sites et centres collectifs existants, afin d'assurer la continuité des services essentiels, une gouvernance communautaire efficace et le respect de la dignité des personnes déplacées.

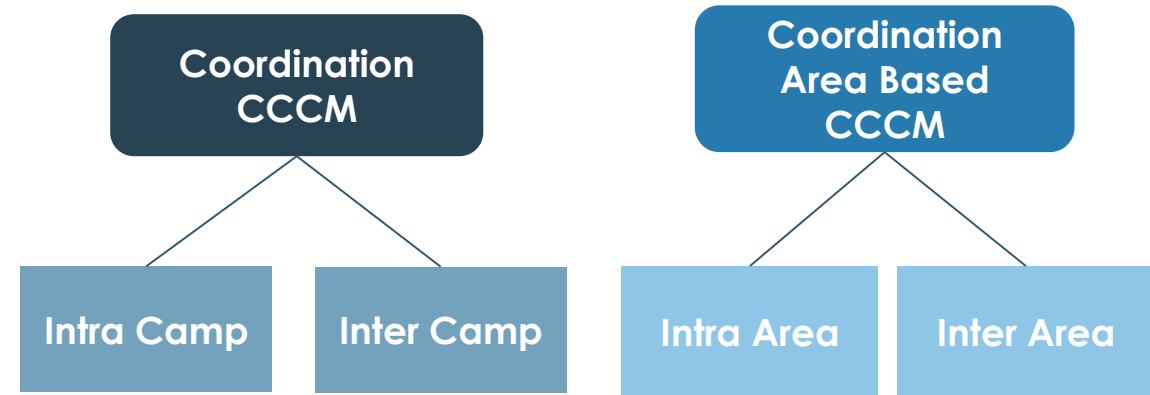


L'innovation majeure reposera sur le renforcement d'une gestion fondée sur les standards minimums du CCCM, comme référence commune et garantie de qualité tout au long du cycle des sites, en mettant l'accent sur la redevabilité, l'inclusion, la participation communautaire, la sécurité, l'environnement et la transition vers des solutions durables.



À la suite du démantèlement des sites au Nord et au Sud-Kivu, le CCCM adoptera l'approche Area-Based (ABA) pour assurer le suivi des personnes déplacées en familles d'accueil, en renforçant les structures communautaires locales afin de faciliter la coordination, la remontée des besoins et la cohérence des interventions humanitaires.

La Coordination en AB-CCCM



La coordination à l'échelle d'une zone donnée relève de la responsabilité des autorités locales et est assurée avec le soutien des acteurs de la coordination et de la gestion des camps, qui peuvent apporter une expertise et une expérience significatives en matière de coordination localisée à l'échelon infranational.

Priorités 2026 par secteur | LTP

CHIFFRES CLÉS



Personnes dans le besoin



Personnes ciblées



Budgets



Zones ciblées

OBJECTIFS SECTORIELS DE RÉPONSE

OS1



Assurer un accès sûr aux terres, aux logements et aux infrastructures (abris, eau, hygiène et assainissement, sites, etc.) pour les populations déplacées afin de prévenir les expulsions et renforcer leur protection et leur dignité.

OS2



Améliorer l'exercice des droits aux Logement, à la terre et à la Propriété (LTP) et garantir la sécurité d'occupation pour les personnes affectées par le déplacement, afin de protéger leur accès à un logement convenable et à des conditions de vie dignes et sûres

OS3



Renforcer le cadre de protection des droits en matière de Logement, Terre et Propriété (LTP) en soutenant le fonctionnement des mécanismes de résolution des conflits fonciers, tout en facilitant la promulgation et l'application de la nouvelle loi foncière et en menant des actions de plaidoyer pour promouvoir son respect.

OS4



Sauver des vies et alléger les souffrances des personnes touchées par des chocs récurrents liés notamment aux conflits, aux catastrophes naturelles et épidémies, à travers d'une assistance multisectorielle sûre, équitable, inclusive et fondée sur des principes humanitaires.

ONGO
TER ABR.

Priorités 2026 par secteur | LTP

PRIORITES ET INNOVATIONS



Prioriser les réponses LTP dans le financement d'urgence et humanitaire



Mise en place des activités de renforcement de l'environnement protecteur des droits LTP



Assistance directe et soutien technique de diligence raisonnable et plaidoyer pour l'accès sécurisé des PDIs au logement, aux infrastructures, à la terre et à la propriété. (bénéficiaires des secteurs abris, Sécurité alimentaires, Education, CCCM et WASH).



Mise en place des activités de prévention et de suivi des cas d'éviction ainsi que l'appui aux mécanismes communautaires (locaux) de gestion foncière

ACTIVITÉS CLÉS

1

Assistance directe (négociation et facilitation) pour l'accès à la terre (agricoles, résidentielles y compris aux ressources naturelles) et pour la sécurité d'occupation des PDIs, HH et retournés.

2

Soutien technique de diligence raisonnable et plaidoyer pour l'accès sécurisé des PDIs au logement, aux infrastructures, à la terre et à la propriété (bénéficiaires des secteurs abris, Sécurité alimentaire, Education, CCCM et WASH).

3

Renforcement des capacités des acteurs humanitaires, autorités et leaders communautaires sur les droits LTP des PDIs et autres thématiques de protection pertinentes (lois foncières, Principes directeurs relatifs aux déplacements des personnes à l'intérieur de leur pays, règlement collaboratif des conflits fonciers).

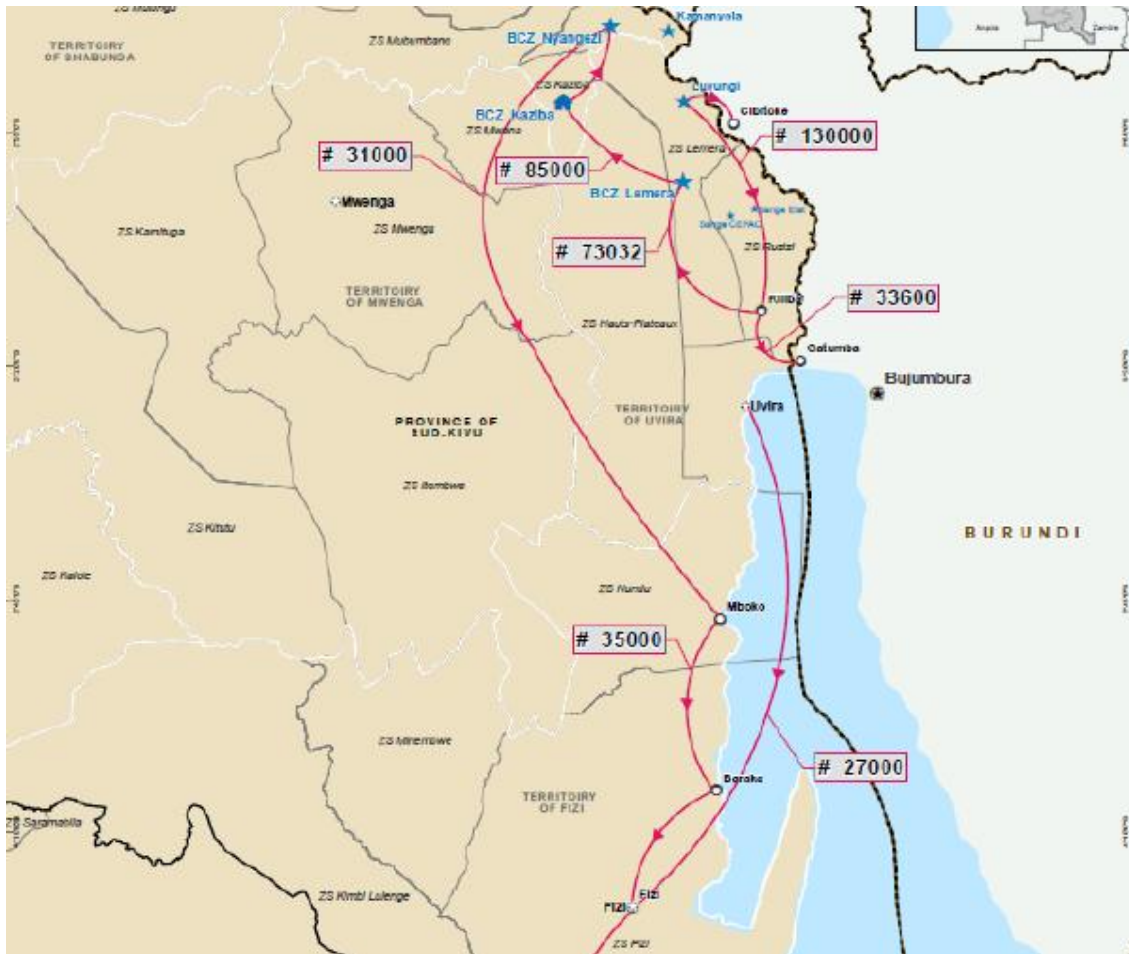
4

Plaidoyer et dialogue avec les autorités et les parties prenantes en vue de renforcer l'accès aux droits au logement, aux terres et aux biens (LTP) pour les déplacées et populations affectées.



Contexte opérationnel – points d'attention prioritaire

Contexte opérationnel – points d'attention prioritaire



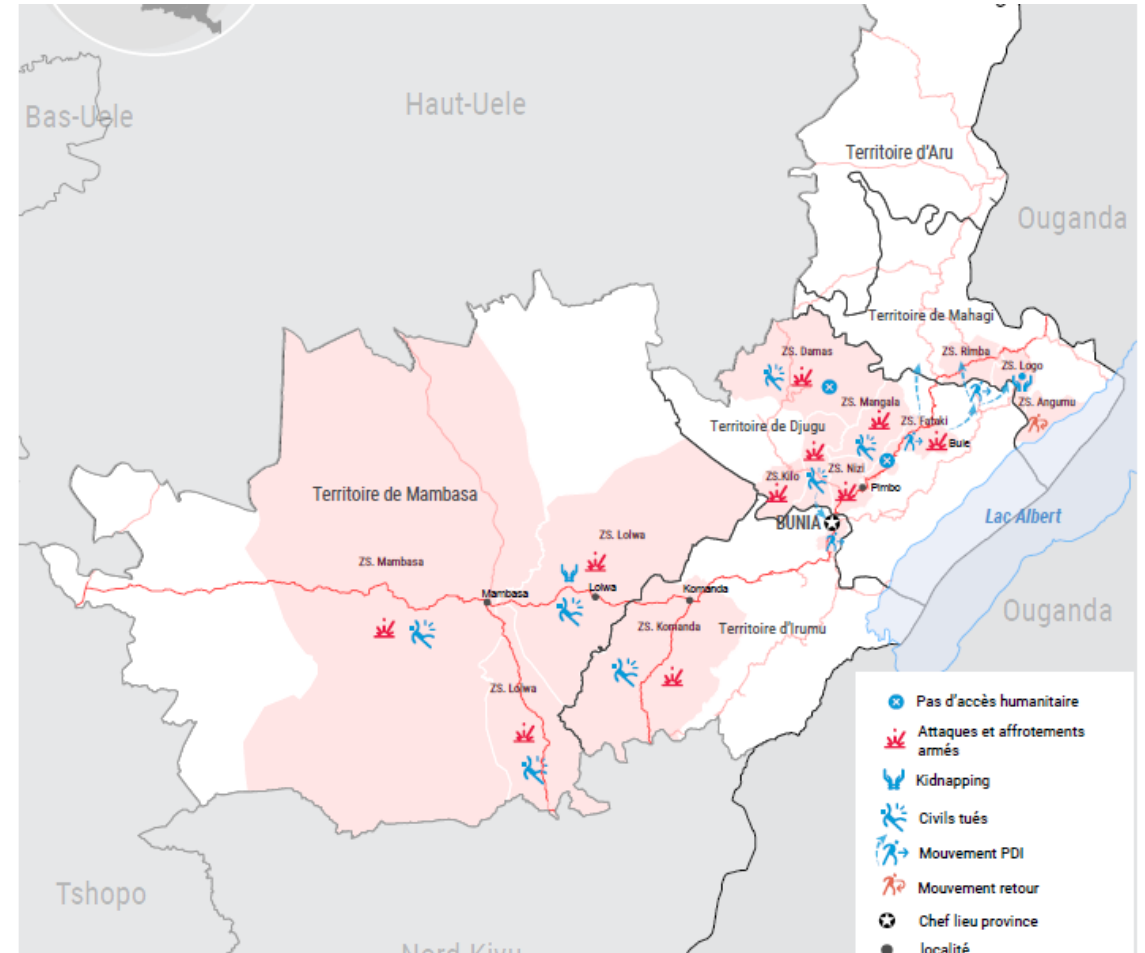
Situation Humanitaire à Uvira

- Extrêmement volatile, avec une accalmie fragile et un risque élevé de reprise des violences.
- Dégradation de la protection civile notamment à l'occasion du retrait du M23 de la ville Uvira (i.e. pillages massifs, destruction d'infrastructures publiques clés).
- Arrivée massif des déplacés à Kamanyola et Uvira(alertes ID 6271)
- Les familles déplacées sont hébergées dans des familles d'accueil, des écoles et des églises, dans des conditions précaires, avec un accès très limité à la nourriture, aux soins de santé, aux services de protection et aux abris adéquats.
- Pression sur les ressources naturelles avec risques des tensions/conflits intercommunautaires
- Accès difficile sur certains axes clés (Uvira- Baraka; Zones de santé de Ruzizi, etc.) en raison notamment des barrières illégales, du partagé entre autorités de facto et gouvernement, compliquant l'acheminement de l'assistance et la coordination humanitaire.

Contexte opérationnel – points d'attention prioritaire

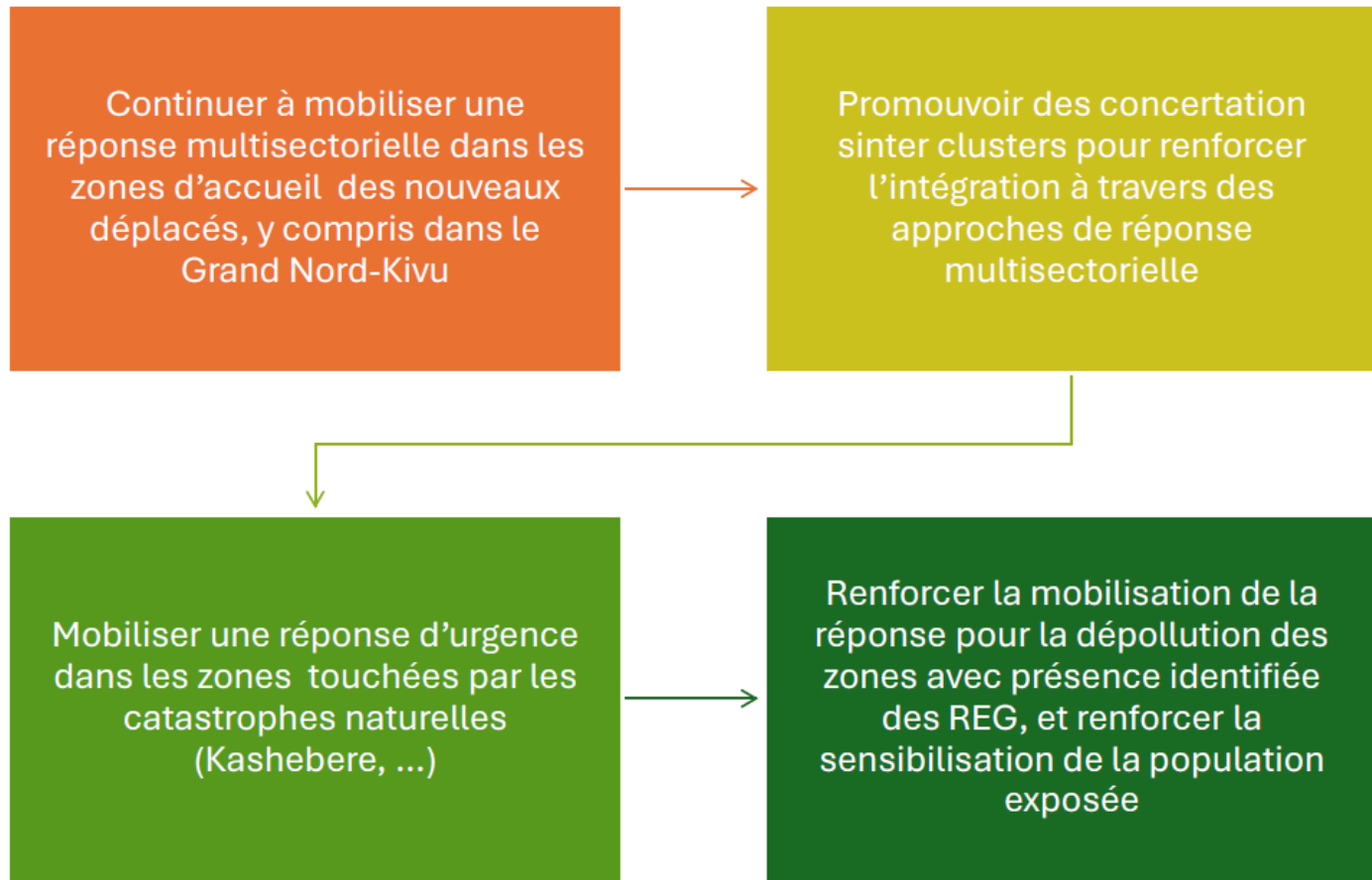
Situation en Ituri (Crise de Djugu)

- Plus de 130 000 nouveaux PDI dans les zones de santé de Fataki, Damas et Mangala
- 100 000 déplacés sont arrivés dans les sites de Bule et Fataki à la suite des affrontements armés, opérations militaires et attaques armées
- Utilisation de 62 écoles comme abris limitant l'accès à l'éducation de 24 109 élèves
- Etc.



Recommandation de la COHP Nord Kivu

Recommandations





Divers

AoB

Identification de besoins en renforcement de capacités des partenaires Abris , Terre et Coordination des Sites

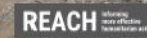


Bulletin d'information du Groupe de Travail Technique Environnement (GTTE)



Bulletin d'information

Initiatives de protection de l'environnement
Cluster Abris et AME
(Octobre-Décembre 2025)



Coordonner la Réponse Abris et Articles Ménager Essentiels



Logement, Terre et Propriété
République Démocratique du Congo



CLUSTER CCCM
Soutenir les communautés déplacées
République Démocratique du Congo



Prochaine réunion



26.02.2026?



10H00' heure de Kinshasa



**RD CONGO
CLUSTER ABRIS**

Coordonner la Reponse Abris et Articles Ménager Essentials



Logement, Terre et Propriété

République Démocratique du Congo



CLUSTER CCCM

Soutenir les communautés déplacées

République Démocratique du Congo

Shelter, Land and Site Coordination