



Coordonner la Reponse Abris et Articles Ménager Essentials



République Démocratique du Congo



Soutenir les communautés déplacées
République Démocratique du Congo

Réunion Nationale

Abri & AME / CCCM / LTP

(Shelter, Land and Site Coordination)

30 Avril 2026

En ligne (Teams)



Coordonner la Reponse Abris et Articles Ménager Essentials



République Démocratique du Congo



Soutenir les communautés déplacées
République Démocratique du Congo





Agenda

1. Suivi des recommandations de la réunion précédente

2. Situation de la réponse au T1 (Janvier-Mars) :

- CCCM,
- Abris & AME
- LTP

3. Présentation de la stratégie LTP

4. Divers

- Grandes lignes de la mission IM à l'Est de la RDC (Goma et Bukavu)
- Mise à jour sur la fusion des clusters (Abris & AME, CCCM, LTP)
- Bulletin d'information GTE au T1
- 4ème série de webinaires du Réseau Habitat d'Urgence Francophone – Mai 2026

Points d'Actions et Suivi – Réunion du 26 Mars 2026

Type	Thème/Sujet	Description	Responsable	Echéance	Statut
Point d'action	CCCM	Le CCCM partagera la matrice consolidée des gaps dans les sites et centres collectifs (Nord-Kivu, Ituri), ainsi qu'une cartographie actualisée des acteurs.	Coordination du Secteur CCCM	Avant la réunion du mois d'avril 2026	En cours d'actualisation, sera partagée avant la réunion d'avril.
Point d'action	FTS/OCHA	Actualisation du FTS : solliciter les partenaires à partager les informations de financement non encore enregistrées afin d'améliorer la visibilité et la fiabilité du suivi du financement.	Coordination + IM (Abris / AME / CCCM / LTP)	Avril 2026	Continue
Point d'action	GENCAP/OCHA	Partager les outils, templates et documents d'orientation PSEA/Genre (incluant les outils d'analyse des risques) et renforcer leur diffusion via les plateformes du cluster	Coordination / GenCap	Immédiat- Court terme	Fait
Point d'action	GENCAP/OCHA	Organiser des sessions pratiques terrain et des sessions approfondies (format élargi) au niveau national sur PSEA et Genre	Coordination / GenCap	À planifier	À planifier
Point d'action	SLSC	Mettre à jour et diffuser des cartographies consolidées des partenaires (Abris & AME, CCCM, LTP) pour améliorer la coordination et le ciblage des interventions	Coordination / IM	Court terme	À faire
Point d'action	CCPM	Collecte des données, l'analyse des résultats et l'élaboration d'un plan d'action pour améliorer la coordination	Coordination	Mars – Mai 2026	En cours
Point d'action	ABRIS & AME, CCCM et LTP	Renforcer l'appropriation des outils sectoriels (Note Cash, outils LTP, outils environnementaux) à travers des sessions (nationales et provinciales), des surveys et la collecte de retours partenaires	Coordination / Partenaires / CWG / GTE	Court terme	En cours
Point d'action	Groupe de Travail Technique Environnement (GTE)	Renforcer la visibilité et l'animation du Groupe de Travail Technique Environnement (GTE), à travers la diffusion des contacts, la collecte des bonnes pratiques et réalisations des partenaires, ainsi que le partage du survey sur l'utilisation de la note d'orientation environnementale	Coordination / GTE	Court terme	Continue



RD CONGO
CLUSTER ABRIS

Coordonner la Réponse Abris et Articles Ménager Essentiels

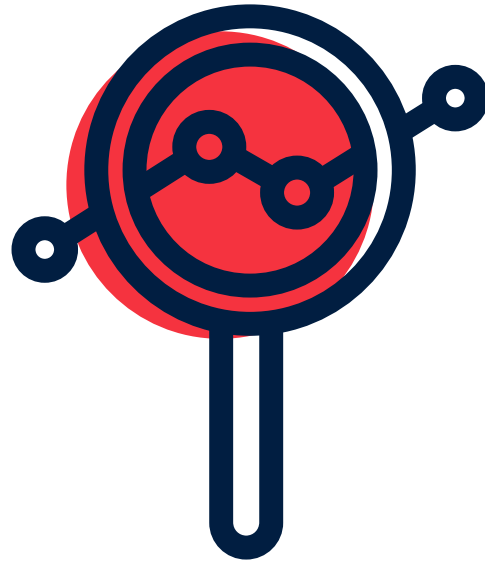


Logement, Terre et Propriété
République Démocratique du Congo



CLUSTER CCCM

Soutenir les communautés déplacées
République Démocratique du Congo



Situation de la réponse au T1 (Janvier-Mars)

- **Abris & AME**
- **CCCM**
- **LTP**

Situation de la réponse au T1 | Abris & AME / Janvier – Mars 2026



3 422 237
Personnes dans le besoin



1 090 861
Personnes ciblées



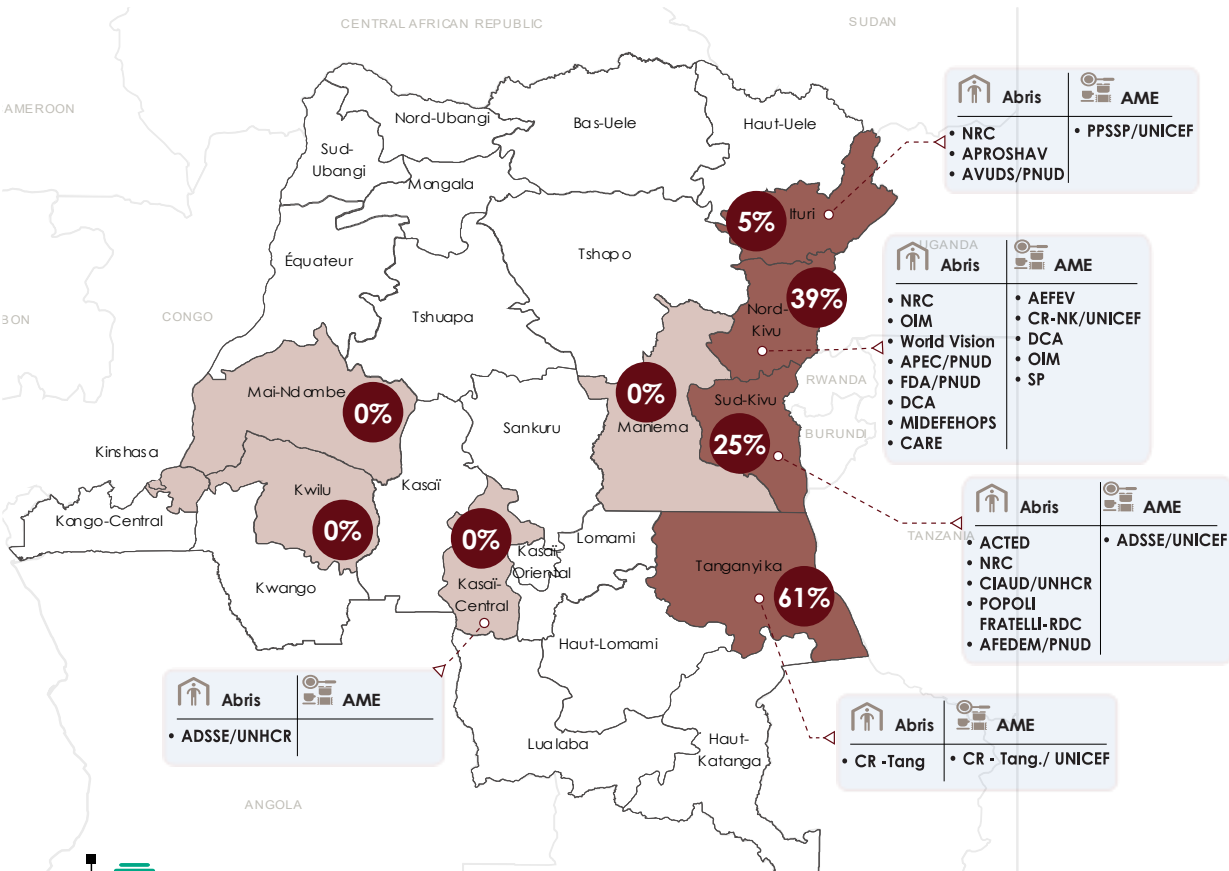
\$67 922 100
Financements requis



234 615
Personnes atteintes



\$10 797 995
Financements reçus



Abris • NRC • APROSHAV • AVUDS/PNUD
AME • PPSSP/UNICEF

Abris • NRC • OIM • World Vision • APEC/PNUD • FDA/PNUD • DCA • MIDEFEHOPS • CARE
AME • AFEV • CR-NK/UNICEF • DCA • OIM • SP

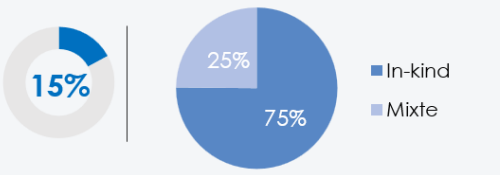
Abris • ACTED • NRC • CIAUD/UNHCR • POPOLI FRATELLI-RDC • AFEDEM/PNUD
AME • ADSSE/UNICEF

Abris • CR -Tang • CR -Tang./ UNICEF
AME

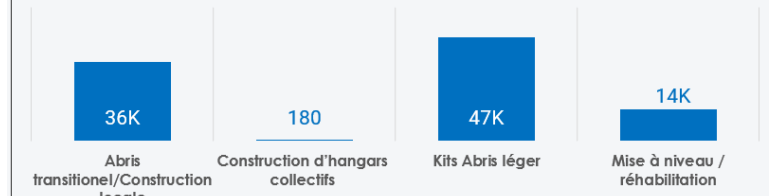
- 10** ONG Nationales: ADSSE • AFEDEM • APEC • APROSHAV • AVUDS • CR Nord-Kivu • CR Tanganyika • FDA • MIDEFEHOPS • Popoli Fratelli
- 5** ONG Internationales: ACTED • CARE • DCA • NRC • World Vision
- 4** Agences UN: PNUD • OIM • UNHCR • UNICEF

Réponse Abris

625 364 Personnes ciblées
96 746 Personnes atteintes



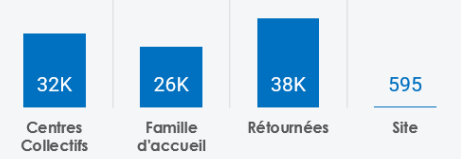
Personnes atteintes par type de réponse



Partenaires opérationnels

16 ACTED • ADSSE • AFEDEM • APEC (PNUD) • APROSHAV • AVUDS • CARE • CIAUD (UNHCR) • CR Tanganyika • DCA • FDA (PNUD) • MIDEFEHOPS • NRC • OIM • Popoli Fratelli • World Vision

Personnes atteintes par type de localisation

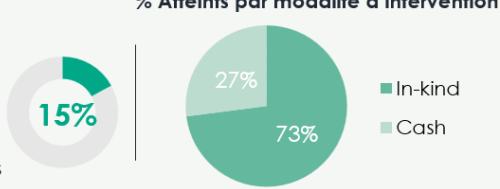


40 528 Personnes assistées en LTP

50% Des interventions intègrent la protection de l'environnement

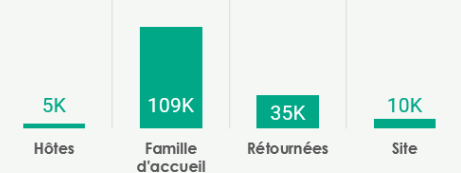
Réponse AME

1 067 479 Personnes ciblées
159 904 Personnes atteintes



85% Des interventions réalisées par les acteurs de réponse rapide
100% Des interventions avec existence de mécanismes de gestion des plaintes
14% Des interventions ont bénéficié d'un suivi post intervention

Personnes atteintes par type de localisation



28 423 Femmes ou filles assistées en kit hygiène Menstruel

9 Partenaires opérationnels: ADSSE/UNICEF • AFEV • CR N-K/UNICEF • CR Tang./UNICEF • DCA • OIM • PPSSP/UNICEF • SP

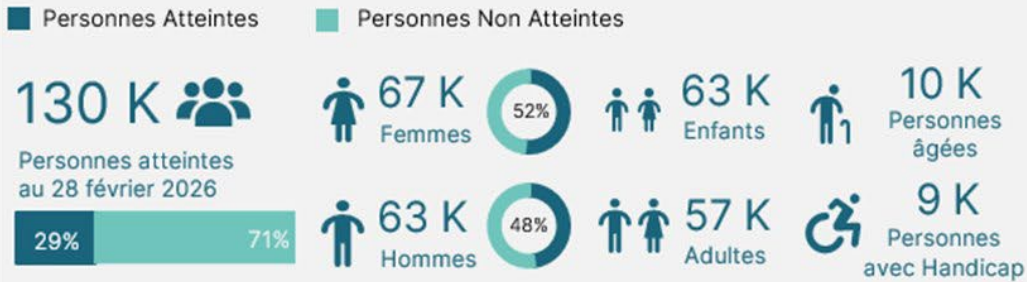
Situation de la réponse au T1 | CCCM / Janvier – Mars 2026

Planification HNRP 2026 et Résultats

PLANIFICATION GLOBALE 2026



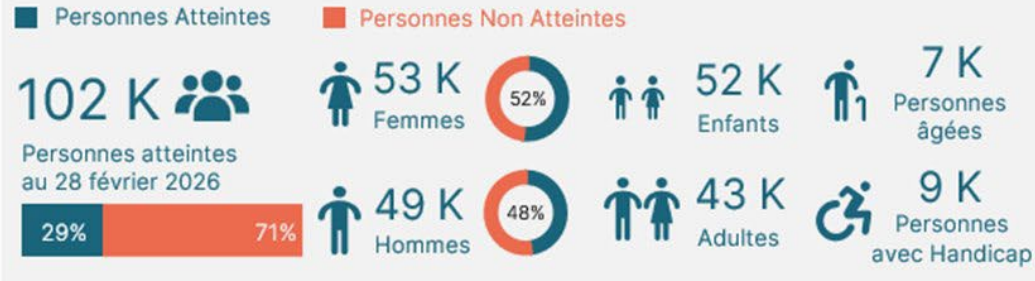
SUIVI DE LA RÉPONSE POUR LA PLANIFICATION GLOBALE (FEVRIER 2026)



PLANIFICATION PRIORISÉE 2026



SUIVI DE LA RÉPONSE POUR LA PLANIFICATION PRIORISÉE (FEVRIER 2026)



MOBILISATION DES RESSOURCES 2026



ORGANISATIONS OPERATIONNELLES



PRESENCE OPERATIONNELLE

↳ Réponse

Ateliers CCCM et caractère civil avec la MONUSCO.

Sensibilisations sur gouvernance, cohésion sociale et protection.

Appui aux comités et gouvernance communautaire

Évaluations multisectorielles dans les centres collectifs et Mise à jour des données pour améliorer la planification

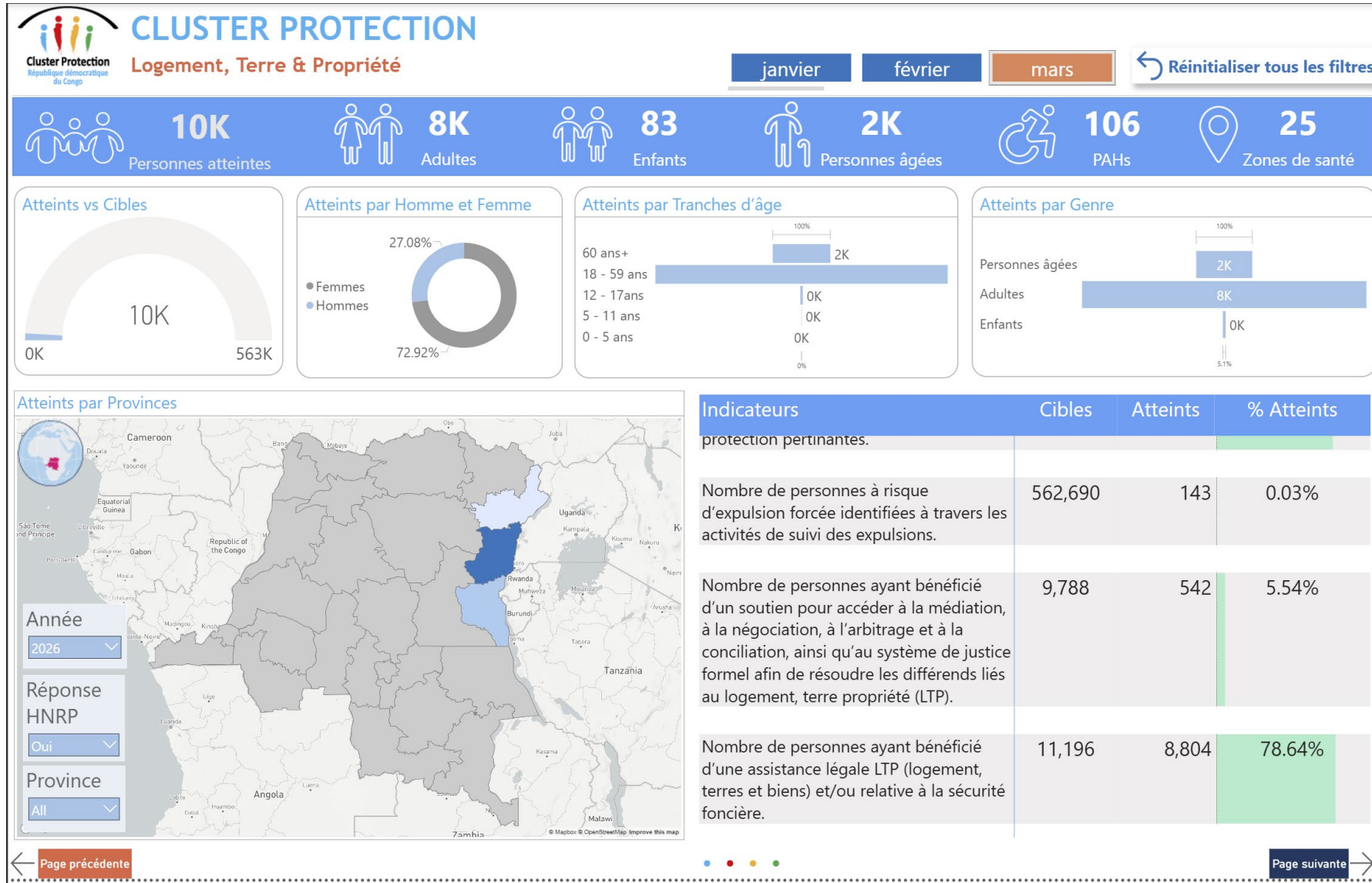
! Contraintes & Défis

Financements insuffisants.

Faible engagement sur les solutions durables.

Défis fonciers et risques d'éviction.

Situation de la réponse au T1 | LTP / Janvier – Mars 2026





Présentation de la stratégie LTP





Stratégie AOR LTP

STRATÉGIE AOR LTP – RDC

2026–2030

Une feuille de route humanitaire pour faire du logement, de la terre et de la propriété un levier de protection, de cohésion sociale et de retours plus sûrs.

Présentation stratégique structurée

Logement | Terre | Propriété

Protection

Prévention des conflits

Sécurisation foncière

Retours dignes

Résilience

Le foncier est un déterminant majeur des risques de protection, des tensions communautaires et de l'échec des retours durables en RDC.

15 M

personnes en besoin
d'assistance humanitaire en
2026

> 50 %

des ménages ex-
propriétaires en zone de
retour rencontrent des
obstacles majeurs pour
récupérer leur parcelle

62 %

des ménages signalent des
conflits fonciers ouverts
dans les zones de retour
concernées

Est RDC

Nord-Kivu, Sud-Kivu et Ituri
concentrent les
déplacements, retours
précipités et pressions
foncières

Les facteurs de crise

- Perte, destruction ou occupation secondaire des logements et des terres
- Fragmentation de l'autorité publique et accès limité à la justice
- Superposition des droits coutumiers et formels
- Retours souvent précipités dans des zones non préparées

Les effets de protection

- Hausse des évictions, spoliations et violences
- Exposition accrue des femmes, filles et cheffes de ménage
- Conflits intercommunautaires et intrafamiliaux
- Déplacements secondaires et fragilisation des moyens d'existence

L'implication stratégique

- Le LTP n'est pas un sujet annexe : il conditionne la qualité, l'acceptabilité et la durabilité de la réponse humanitaire
- Un positionnement fort de l'AoR est nécessaire pour rendre les interventions plus protectrices

Situation de départ

- Insécurité foncière et occupation secondaire
- Risques d'éviction et de violations des droits
- Conflits ouverts, fragmentation institutionnelle
- Interventions humanitaires exposées au "do no harm"



Vision AoR LTP 2026-2030

- Accès plus sûr, plus équitable et plus protecteur au logement, à la terre et à la propriété
- Réduction des risques de protection et prévention des conflits fonciers
- Sécurisation de l'occupation et diligence foncière dans les réponses multisectorielles
- Passerelles opérationnelles vers résilience, relèvement et solutions durables

Positionnement du rôle

L'AoR ne se substitue ni aux acteurs de développement ni aux institutions ; il coordonne, oriente techniquement, analyse, harmonise et plaide.

OS1

Renforcer l'accès effectif et équitable aux droits LTP par la coordination, l'orientation technique et l'appui aux acteurs.

Résultat : des acteurs mieux outillés pour promouvoir un accès plus sûr au logement et/ou à la terre.

OS2

Prévenir, atténuer et gérer les conflits LTP via l'analyse, les capacités et les approches harmonisées.

Résultat : des mécanismes communautaires et institutionnels mieux armés pour la résolution pacifique des litiges.

OS3

Mieux protéger contre les évictions forcées, occupations secondaires et violations des droits fonciers.

Résultat : une capacité renforcée à prévenir les évictions et à mieux répondre aux risques LTP.

OS4

Renforcer des pratiques de gouvernance foncière plus inclusives, redevables et sensibles aux conflits.

Résultat : amélioration des mécanismes de gouvernance au bénéfice des populations affectées.

1. Capacités & information

Former autorités/partenaires, harmoniser outils, diffuser messages sur les droits LTP

2. Prévention & gestion des conflits

Analyser zones à tension, soutenir médiation communautaire sensible au genre, suivre les tendances

3. Réponse LTP & protection contre les évictions

Identifier les risques tôt, promouvoir assistance juridique, renforcer les référencement intersectoriels

4. Plaidoyer & influence stratégique

Inscrire le LTP dans HNO/HNRP, notes de plaidoyer, engagement ciblé avec autorités et bailleurs

5. Coordination, suivi & redevabilité

Coordonner l'AoR, harmoniser indicateurs, produire analyses, alertes, apprentissages et capitalisation

Lecture stratégique : ces axes sont complémentaires. Ils permettent de passer d'une coordination réactive centrée sur les cas à une fonction systémique de prévention, de sécurisation et d'influence.

Droits humains

Protection contre expulsions forcées, accès équitable, restitution/compensation

Inclusion & non-discrimination

Attention aux femmes, jeunes, personnes âgées, handicap, minorités

Protection & Do No Harm

Analyse systématique des risques et des effets non intentionnels

AGD

Réponses adaptées à l'âge, au genre et à la diversité

Participation & AAP

Feedback, plaintes, information accessible, appropriation communautaire

Résilience & climat

Réponses utiles à court terme et favorables à la durabilité

Sensibilité aux conflits

Prévenir escalade, privilégier solutions négociées et inclusives

Transparence & redevabilité

Processus clairs, confiance communautaire, accès à l'information

Lead AoR LTP : NRC
Co-lead : à préciser

Ancrage principal

Cluster Abris, Terre et
Coordination des sites

Le LTP sécurise les
interventions liées aux
sites, abris, relocalisations
et usage des terres.

Collaboration fonctionnelle

Cluster Protection

Le LTP contribue à l'analyse et à
la mitigation des risques de
protection.

Articulation élargie

Abris, CCM, WASH, sécurité alimentaire,
éducation, relèvement précoce,
solutions durables

Mode de décision

Consensus pour les questions courantes ; validation renforcée
pour les situations à haut risque : évictions massives, sécurisation
de sites, terres contestées, retours en zones sensibles.

Gestion des risques

Analyse partagée, coordination ciblée avec clusters/OCHA, montée au HCT
si implications humanitaires ou politiques majeures.

Zones prioritaires immédiates

- Nord-Kivu
- Sud-Kivu
- Ituri
- Kassai
- Tanganyika

Zones de déplacement, retour, relocalisation et forte pression foncière

Critères de priorisation

Gravité des besoins LTP

Dynamiques de déplacement et de retour

Risque de protection et de conflits

Conditions d'accès et sécurité

Capacités opérationnelles disponibles

Évolution du contexte institutionnel



Logique de phasage

1
Priorité aux contextes les plus sévères

2
Revue régulière avec la coordination humanitaire

3
Ajustement des modalités selon les analyses et le contexte

Pourquoi financer le LTP ?

- Réduit les évictions, conflits et déplacements secondaires
- Sécurise les investissements humanitaires et de relèvement
- Renforce l'acceptabilité communautaire des interventions
- Améliore la qualité de la diligence foncière dans les réponses multisectorielles
- Ouvre des passerelles vers résilience et solutions durables

Où mobiliser ?

- HNRP
- CERF
- Fonds Humanitaire RDC
- Enveloppes ABRIS/CCM, Protection, Solutions durables
- Financements de transition, relèvement et développement

Messages de plaidoyer

1. Le LTP est un déterminant critique de protection.
2. La diligence foncière est une mesure de gestion des risques humanitaires et financiers.
3. Un financement prévisible et flexible est indispensable pour accompagner les retours, la stabilisation et la résilience.

En bref : investir dans le LTP, c'est protéger les personnes et sécuriser la réponse humanitaire elle-même.

Une réponse humanitaire en RDC où les interventions liées aux abris, aux sites, aux retours et à la protection reposent sur des bases foncières plus sûres, plus inclusives et plus durables.

Plus de prévention

éviictions, occupations secondaires, conflits ouverts

Plus de qualité

coordination, outils harmonisés, analyses et alertes

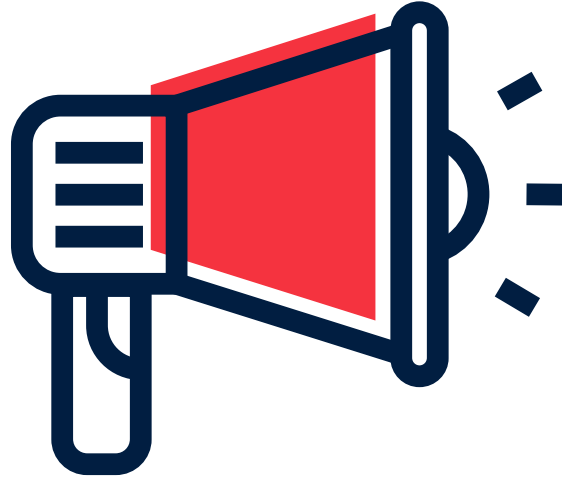
Plus d'inclusion

femmes, PDI, retournés, communautés hôtes et groupes vulnérables

Plus de durabilité

passerelles vers stabilisation, résilience et solutions durables

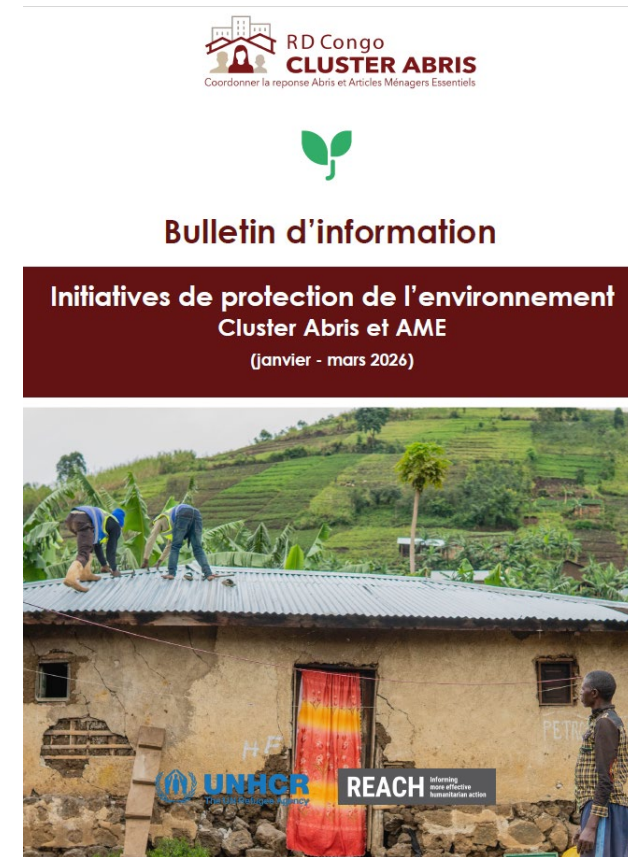
Décision stratégique attendue : traiter le LTP comme une priorité transversale de protection et non comme un appui optionnel.



Divers

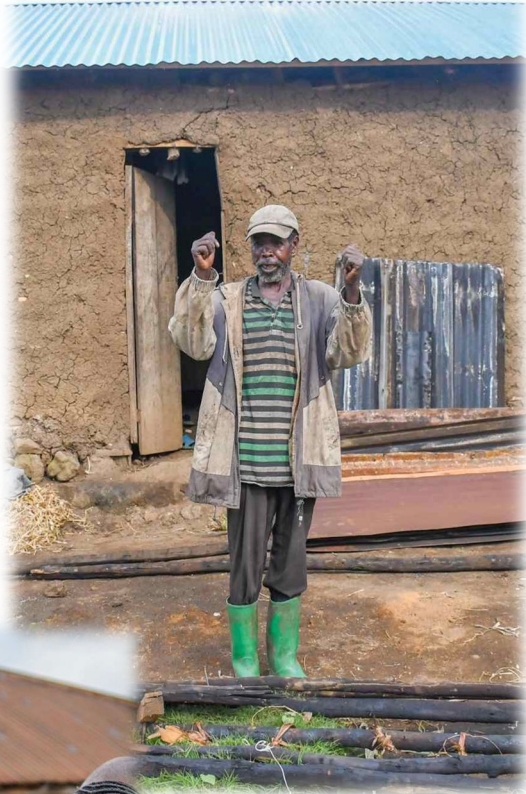
- Grandes lignes de la mission IM à l'Est de la RDC (Goma et Bukavu)
- Mise à jour sur la fusion des clusters (Abris & AME, CCCM, LTP)

- Mise à jour GTE :
 - Survey sur la Note d'Orientation Env
 - Bulletin d'information T1



4ème série de webinaires du Réseau Habitat d'Urgence Francophone (RHUF) – Mai 2026

- Mercredi 6 Mai 2026 (13h Kinshasa) : ***Comprendre les défis transversaux et mieux travailler ensemble***
- Mercredi 13 Mai 2026 (13h Kinshasa) : ***Réforme humanitaire : ce qui change pour le secteur de l'Habitat d'Urgence francophone***
- Mercredi 20 Mai 2026 (13h Kinshasa) : ***Solutions techniques et compétences essentielles***
- Mercredi 27 Mai 2026 (13h Kinshasa) : ***Renforcer l'ancrage académique et le leadership local***



Prochaine réunion



28.05.2026



10H : 00' (Kinshasa)



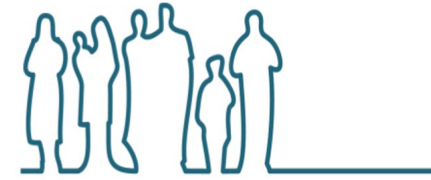
**RD CONGO
CLUSTER ABRIS**

Coordonner la Reponse Abris et Articles Ménager Essentials



Logement, Terre et Propriété

République Démocratique du Congo



CLUSTER CCCM

Soutenir les communautés déplacées

République Démocratique du Congo

Shelter, Land and Site Coordination

