

L'approche TCLA

Développement et perspectives

Présentation de CRAterre au Shelter Cluster / Secteur Abris

29 janvier 2025



CRAterre

Enseignement et approche scientifique



Une équipe pluridisciplinaire de plus de 40 personnes qui œuvrent à l'échelle internationale pour trouver des solutions afin de:

- ✓ Mieux utiliser les ressources locales, humaines et naturelles
- ✓ Améliorer l'habitat et les conditions de vie
- ✓ Valoriser la diversité culturelle

Habitat



Matériau



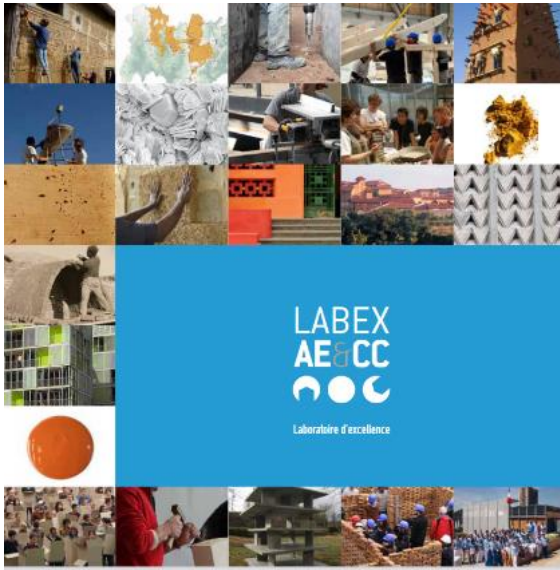
Patrimoine



Plus d'informations:
www.craterre.org

ÉCOLE
NATIONALE
SUPÉRIEURE
D'ARCHITECTURE
DE GRENOBLE

DSA Architecture de terre



2 thèses de doctorat autour de la construction en Haïti

A. Cuisin et al. / Savoirs traditionnels et connaissances scientifiques pour une réduction de la vulnérabilité de l'habitat rural

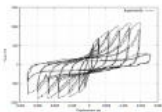


Figure 8. Exemple de comportement hystérique force-déplacement.

3.3 Perspectives

Pour que ce travail puisse permettre de peindre le comportement d'une maison sous une sollicitation sismique, il est nécessaire que cette échelle soit étudiée. Pour ce faire, des essais sur table vibrante (au FCBA de Bordeaux) ont été réalisés sur une structure complète (Fig. 9), sur des murs et des poteaux indépendants. Ces données expérimentales s'avèrent pertinentes de valider la modélisation numérique et à l'échelle de la structure complète.



Figure 9. Essai sismique sur table vibrante, FCBA de Bordeaux, avril 2013.

Ces tests ont éprouvé l'exactitude du comportement de cette maison face à l'effet sismique dans le signal initial qui a été appliqué à la structure correspondante à une équivalence du séisme de janvier 2010 et dans l'accélération, la vitesse et le déplacement ont été analysés par 2 puis par 3.

4. Conclusions

Dans les régions affectées par des séismes naturels récurrents, les architectes vernaculaires réalisent souvent une grande répétition de leurs constructions dans l'utilisation des ressources disponibles et dans l'élaboration de dispositifs techniques réduisant leur vulnérabilité aux risques. Lorenz (Ferry et al. 2005 ; Langensbach 2000). Toutefois, la pertinence et le potentiel de ces solutions restent encore majoritairement inconnus par les milieux scientifiques et professionnels à cause d'un manque de données scientifiques et d'analyses spécifiques relatives à leurs caractéristiques et comportement.

www.factsreports.org

FACTS
Reports

Field Actions Science Reports

Special Issue 9 (2014)
Haïti - Intervention locale, clés pour un développement durable et inclusif

Annalisa Caimi, Florent Vieux-Champagne, Philippe Gauxier, Hubert Guillard, Olivier Moles, Laurent Daudeville, Yannick Sieffert and Stéphane Grange

Savoirs traditionnels et connaissances scientifiques pour une réduction de la vulnérabilité de l'habitat rural face aux aléas naturels en Haïti

Warning: The contents of this site are subject to the French law on intellectual property and is the exclusive property of the publisher. The works on this site can be accessed and reproduced on paper or digital media, provided that they are strictly used for personal scientific or educational purposes and that no commercial operation, reproduction must necessarily mention the editor, the journal name, the author and the document reference. Any other modification or activity without the publisher's written consent is strictly prohibited.

revues.org

Newsletters is a platform for journals in the humanities and social sciences run by the CLUL. Centre for open electronic publishing (CNRS, INEDS, UP, LAPRO)

Electronic reference
Annalisa Caimi, Florent Vieux-Champagne, Philippe Gauxier, Hubert Guillard, Olivier Moles, Laurent Daudeville, Yannick Sieffert and Stéphane Grange, « Savoirs traditionnels et connaissances scientifiques pour une réduction de la vulnérabilité de l'habitat rural face aux aléas naturels en Haïti », Field Actions Science Reports (2014), Special Issue 9 (2014), October issue 27 September 2014, URL: <http://factsreports.revues.org/2027>

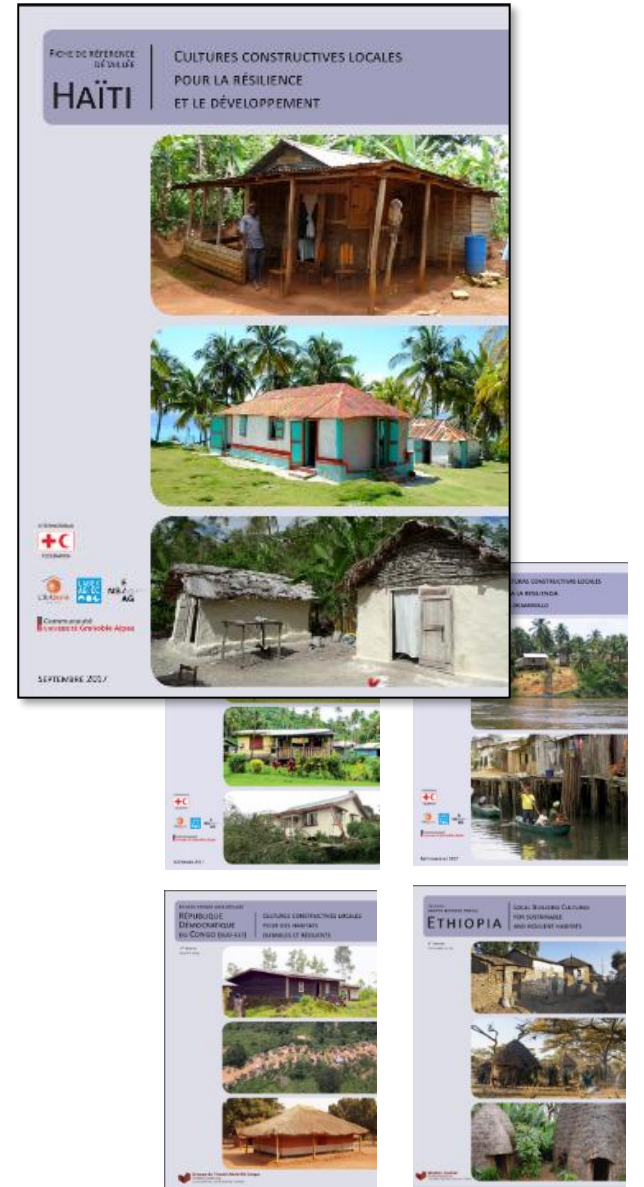
Publisher: Institut Veolia Environnement
City:Chambéry, France
<http://www.revues.org>

Document available online on <http://dx.doi.org/10.5802/revues.org/2027>
This PDF document was generated by the journal
Creative Commons Attribution 3.0 License

ASSESSING LOCAL BUILDING CULTURES FOR RESILIENCE & DEVELOPMENT



A PRACTICAL GUIDE FOR COMMUNITY-BASED ASSESSMENT



Naissance et développement de l'approche TCLA depuis 2010

Diagnostic post-séisme de 2010

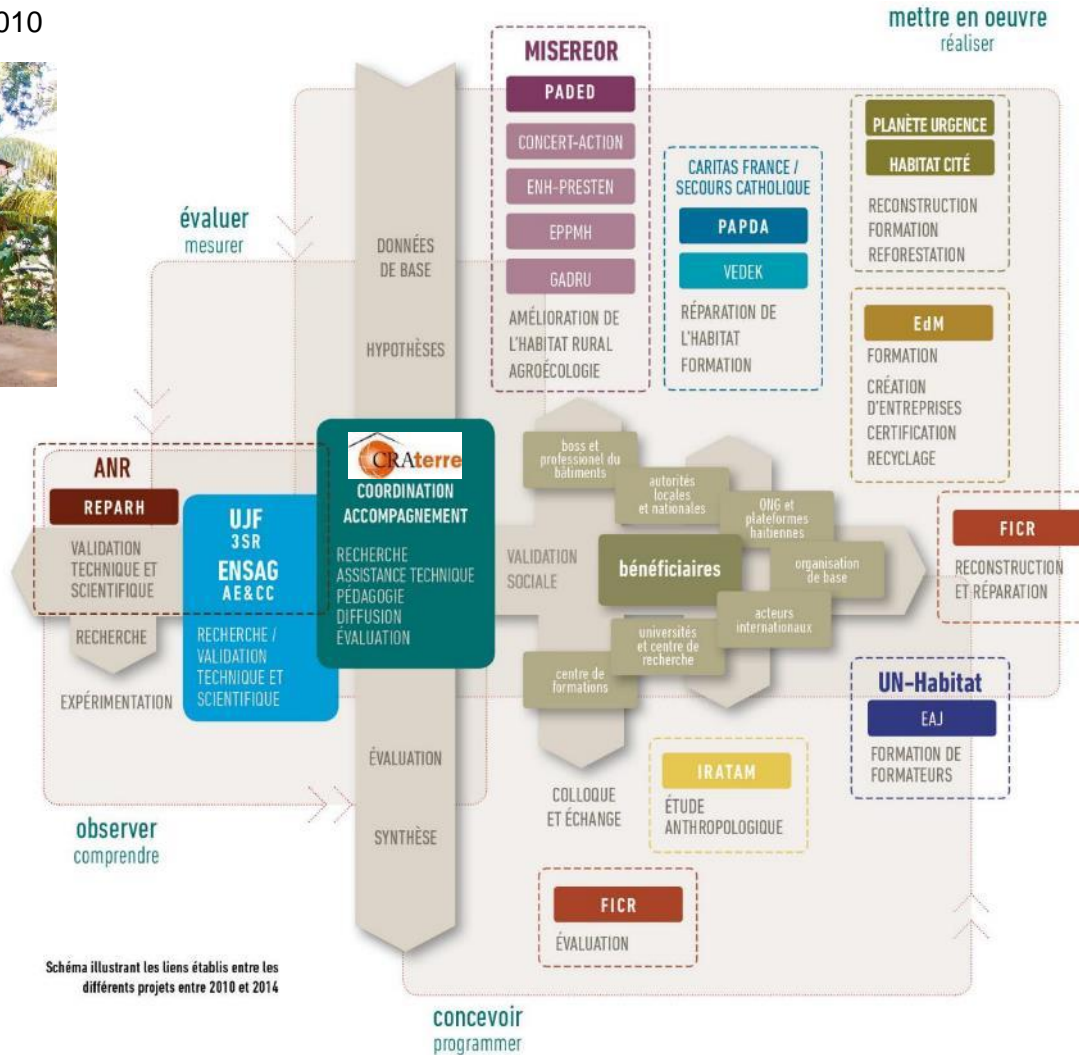


Schéma illustrant les liens établis entre les différents projets entre 2010 et 2014

2012 – Validation du MTPTC

Le MTPTC valide les prototypes et l'approche portée par Entrepreneurs du Monde et ATProCoM en milieu urbain.

2017 - Réponse Post-Matthew

L'approche TCLA est proposée comme une des solutions de réponse dans la Stratégie Nationale de l'Habitat.

2019 / 2024 - Projet TCLA+

Porté par CRAterre, ATProCoM, ACAPE et ATECO, Cofinancé par l'Union Européenne (Urbayiti) et MISEREOR

2021- Cours TCLA

L'INFP finalise la validation d'un cursus de formation « *Construction vernaculaire selon l'approche TCLA* » donnant accès à une Attestation d'Ouvrier Spécialisé TCLA.

2021- Séisme dans le Sud

L'approche TCLA est préconisée comme réponse à prioriser dans les stratégies de relogement de l'UCLBP et du Shelter Cluster.

2025 – Révision du CNBH

L'approche TCLA est en cours d'intégration dans la Code National du Bâtiment Haïtien.

Les fondements de l'approche TCLA

L'approche TCLA **approche globale** qui cherche à avoir le meilleur impact possible sur 5 piliers du Développement Durable:

- > L'environnement
- > La culture
- > La société
- > L'économie
- > La gouvernance

Cette approche doit également se faire dans le respect des règles régissant la construction, et en tenant compte de leurs capacités à évoluer pour répondre aux besoins du plus grand nombre.



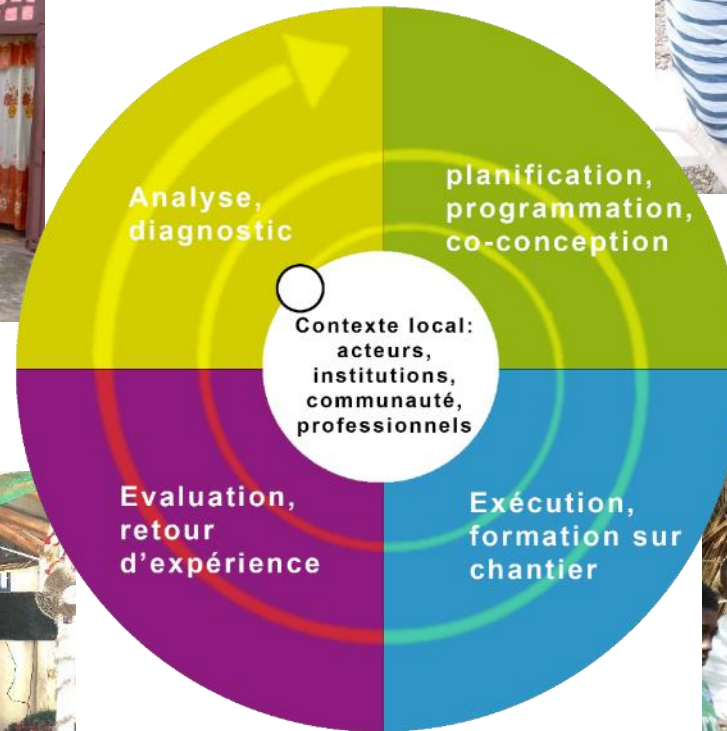
Les 4 étapes essentielles d'un projet TCLA



Diagnostic à Musac, La Vallée-de-Jacmel, 2018
OJUCAH, ATECO, Habitat Cité, CRAterre



Co-conception de la maison de Mme Laucianie PIERRE,
Les Cayes, 2023
ACAPE, ATProCoM, ATECO, CRAterre



Restitution du projet TCLA+, Les Cayes, 2023
ACAPE, ATProCoM, ATECO, CRAterre



Formation sur chantier à La Vallée-de-Jacmel, 2019
OJUCAH, ATECO, Habitat Cité, CRAterre

Diagnostic de territoire

Comprendre ce qui existe pour mieux concevoir l'avenir



Patrimoine



Environnement



Milieu urbain



Milieu rural



Matériaux



Compétences



Savoir-faire



Co-conception du projet

Les utilisateur.rices au cœur de la conception du bâtiment



Co-conception de la maison de Mme Laucianie PIERRE, Les Cayes, 2023
 ACAPE, ATProCoM, ATECO, CRAtterre



Co-conception avec maquette de la maison de Mme Zéline BELLANDE, La Vallée-de-Jacmel, 2019
 OJUCAH, ATECO, Habitat Cité, CRAtterre



Dessin et construction de la maison de la famille CIVIL, Jacmel, 2015
 ATECO, Planète Urgence, Carolyn Garcia



Co-conception du projet

Diversité des contextes et des besoins, diversité des réponses

Projets réalisés avec l'appui de CRAterre

Logements en milieu rural



Diversité des projets et des réalisations depuis 2010

Diversité des contextes et des besoins, diversité des réponses

Projets réalisés avec l'appui de CRAterre

Logements en milieu urbain et équipements



Formation sur chantier

Former et renforcer les compétences locales

Du matériel pédagogique produit et diffusé largement



Formation Post-Matthew, Grand'Anse, 2017
ATProCoM, OIM



Formation sur chantier à La Vallée-de-Jacmel, 2019
OJUCAH, ATECO, Habitat Cité, CRAterre



Formation aux enduits en terre pour les professionnel.les et les familles bénéficiaires, Les Cayes, 2024
CRAterre, ATProCoM, ACAPE, ATECO

Retour d'expérience

Analyser sa pratique et partager les leçons apprises pour faire toujours mieux



Atelier de lancement du projet TCLA+, Université Quisqueya, Port-au-Prince, 2021
 ACAPE, ATPProCoM, ATECO, Entrepreneurs du Monde, CRAterre



(RE) CONSTRUIRE EN HAÏTI

2010 - 2019

L'ÉMERGENCE DU CONCEPT DE TCLA

CRAterre / AE&CC
 Novembre 2019

World Habitat Award 2018

Page d'accueil / Les Prix Mondiaux de l'Habitat / Vainqueurs / Promouvoir les cultures locales de construction en Haïti

Commentaires Partager

Promouvoir les cultures locales de construction en Haïti

★ Mention Spéciale 2018 | Haïti



1 Lormy Louissant

INFORMATIONS SUR LA FAMILLE

enquête	Micro zone	Localité	Activité professionnelle principale	Nombre d'habitants
147	Denard	Chapèl	Artisanat / commerce	Adultes: 3 Enfants: 1 Pouches: 0

INFORMATIONS SUR LA MAISON

Niveau de réparation	Ancienneté de la maison	Conception particulière	Début du chantier	Fin	Temps de chantier
Lourd	Plus de 50 ans	Non	14/10/2019	28/11/2019	7 semaines

SYNTHÈSE DES TECHNICIENS

Le chantier de Lormy Louissant et sa famille a été mené sous la forme d'un chantier dit de recyclage, regroupant trois lots. C'est une très ancienne bâtisse avec des détails techniques remarquables (notamment dans les assemblages de bois), un grand garage avec escaliers pour y accéder et un petit balcon.

Le sous-bassement était en très mauvais état et a dû être quasi totalement refait. La structure de l'extension de la maison a été entièrement démontée et remontée. Plusieurs poteaux ont été remplacés (garde, façade arrière), une nouvelle ouverture a été placée. La toiture a été entièrement refaite.

Catégorie	Coût total	%
Participation famille	1 000 \$	13%
Matériel	2 200 \$	42%
Indemnités main d'œuvre	1 000 \$	19%
MAO (main d'œuvre, matériel, location)	500 \$	10%
Transport matériaux	140 \$	3%
Electricité	60 \$	1%
Autres prestations diverses	60 \$	1%
Total réel	8 300 \$	
Devis de départ	5 140 \$	
Investissement projet	3 870 \$	74%



Documents du projet APH Habitat Cité, OJUCAH, ATECO, CRAterre

Rezo TCLA

Réseau des professionnel.les de la construction selon l'approche TCLA

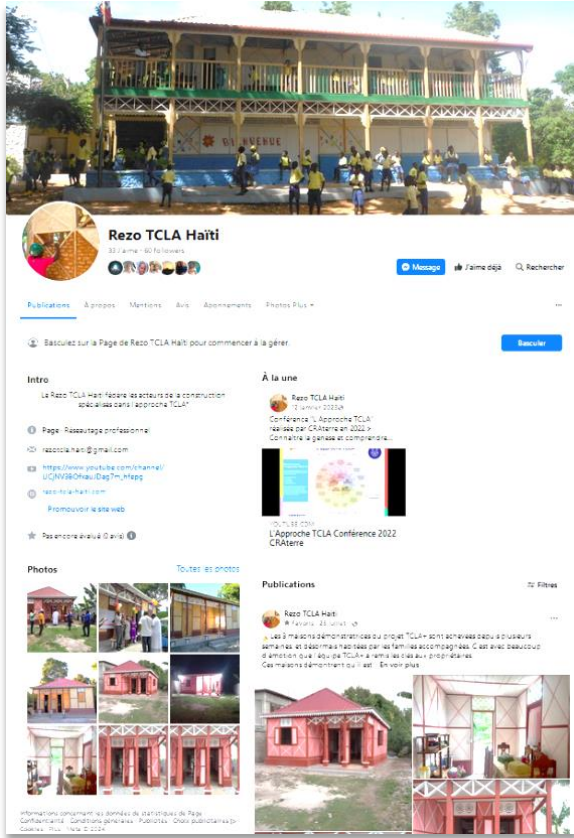
- **Faire connaître et reconnaître** l'approche TCLA auprès des institutions haïtiennes, des clients privés et des organisations de solidarité nationales et internationales;
- **Promouvoir** une formation technique et professionnelle (initiale et continue) de qualité et reconnue par l'État;
- Favoriser le **renforcement mutuel des capacités** entre les membres du réseau;
- Développer des **projets en collaboration** et favoriser des **synergies** autour de thématiques communes, comme par exemple la production de matériaux de construction locaux écologiques;
- **Mutualiser les forces** pour mieux répondre aux besoins et aux demandes, à la fois en termes de compétences et en termes de localisation à travers le territoire.



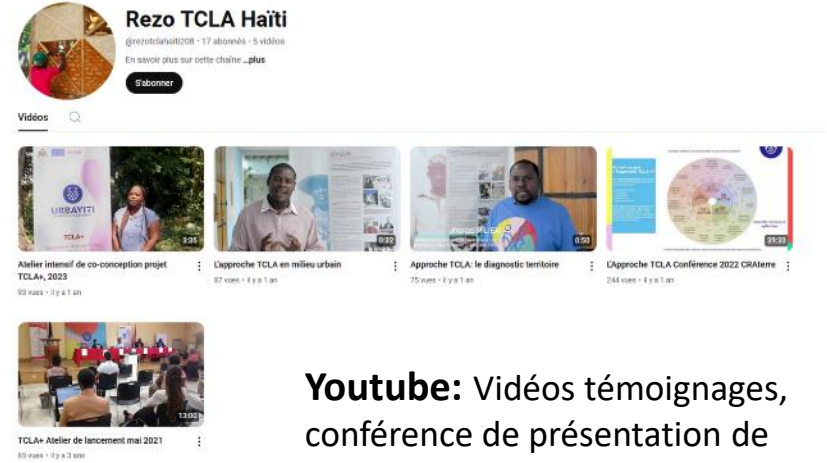
Organisations déjà actives dans le Rezo TCLA: OJUCAH, AFPARMH, ODDSHA, Caritas Cayes, DCCH, OPPROD, OPERAH, AJEDESE, CDCSH, Habitat For Humanity, PARAFHS / DDC, OIM, Ecole Professionnelle de Jérémie, American University of the Carribean (AUC), Faculté des Sciences de l'Université d'Etat d'Haïti, etc ...
+ des professionnel.les individuel.les

Rezo TCLA

Différents outils pour faciliter les échanges, et valoriser les réalisations et les compétences



Facebook: Relayer les informations des acteur.rices de l'approche TCLA, toucher un large public (y compris diaspora)



Youtube: Vidéos témoignages, conférence de présentation de l'approche TCLA, etc.



Groupe WhatsApp avec plus de 150 participant.es: Échanger, faire des critiques constructives, renforcer les connaissances, diffuser des opportunités, partager des documents...



Pour être intégré-e au groupe WhatsApp, envoyez un mail avec vos coordonnées à rezotcla.haiti@gmail.com ou rapprochez vous d'une personne d'ATProCoM, d'ATECO ou d'ACAPE

Rezo TCLA

Le site internet du Rezo TCLA, un outil essentiel et évolutif



www.rezo-tcla-haiti.com

en ligne depuis juin 2024

Mail: rezotcla.haiti@gmail.com

Facebook et Youtube: Rezo TCLA Haïti



Rezo TCLA

Activités du Rezo



Activités déjà organisées

- Diagnostic de territoire dans le Sud après séisme de 2021 (oct-nov 2021)
- Atelier de diagnostic de territoire dans le Sud (juillet 2022)
- Formation sur maquette TCLA à l'échelle 1 (août 2022)
- Formation aux mortiers et enduits en terre crue (juin 2023 et février 2024)
- Nombreuses rencontres entre organisations, visites de chantiers...



Rezo TCLA

Activités du Rezo



Activités à venir en 2025

- **Formalisation et animation du Rezo TCLA**
 - Écriture collective des statuts et du règlement intérieur
 - Choix de la forme juridique et reconnaissance officielle
 - Ouverture du processus pour devenir membre aux professionnel·le·s individuel·le·s, aux associations, aux ONGs, aux Centres de Formation Professionnelle, etc.
 - Rédaction collective d'un plan d'activités et d'un budget prévisionnel sur 3 ans

- Présentation et formation à l'utilisation de la **nouvelle version de mallette pédagogique TCLA** élaborée par CRAtterre

- **Renforcement de compétences** des formateurs et formatrices, particulièrement en diagnostic et co-conception

Merci de votre attention



Nous contacter:

craterre.haiti@gmail.com