

# Dnipro Shelter Cluster Meeting

2nd July 2025





**Make your presence  
known/  
Я тут був(була)**

# Agenda / Порядок денний

- Introduction of Participants
  - Updates from Oblast Administration
  - Solid Fuel Updates and new Winter Table, Winterization Lessons Learned and other resources
  - Emergency response and stock mapping
    - ESK (Jan-July trends)
    - Dnipro Attacks Shelter Cluster Monitoring of emergency response and feedback of partners on emergency response SOP implementation
    - Stock Mapping and Review of Access
  - Intercluster Mission to Mezhyvska and Novopavlivska Hromadas
  - Updates on Repairs in Collective Centres
  - Updates from SIDAR and brief review of Cash for Repairs
  - AoB
- Представлення учасників
  - Оновлення від обласної адміністрації
  - Оновлення щодо твердого палива, нова форма для збору даних з підготовки до зимового періоду, напрацювання за підсумками зимового сезону та інші ресурси
  - Реагування на надзвичайні ситуації та мапування запасів
    - ESK (тенденції січень – початок липня)
    - Обстріли Дніпра, супутня моніторингова місія Кластеру з питань житла та зворотний зв'язок від партнерів щодо впровадження СОПу з реагування на надзвичайні ситуації
    - Мапування запасів та оновлення інформації про доступ
  - Міжкластерна місія до Межівської та Новопавлівської громад
  - Оновлення SIDAR і короткий огляд програми грошової допомоги на ремонти
  - Інші питання

# Winterization Needs

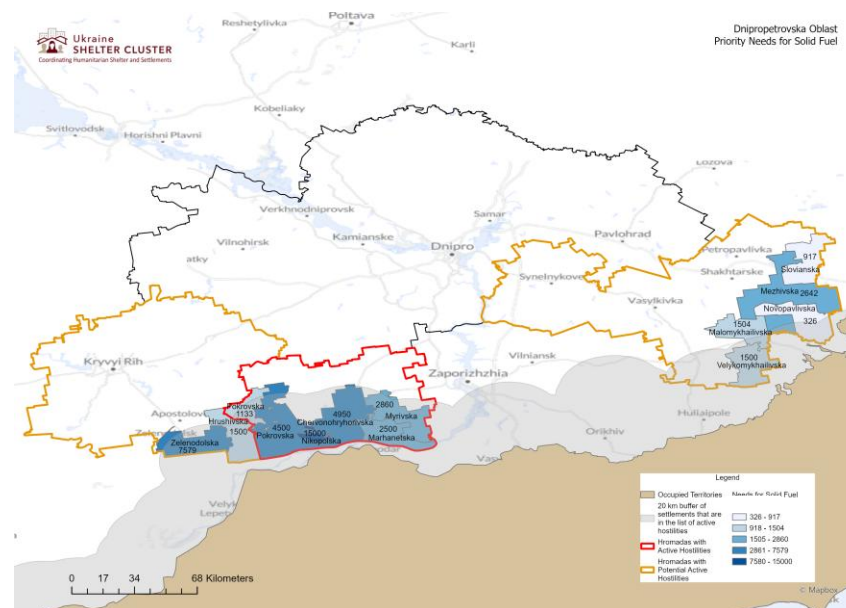
Потреба в забезпеченні цивільного населення  
13 ТГ області які входять до переліку територій  
можливих/активних бойових дій допомогою в  
проходженні зимового опалювального періоду  
2025/26 року

Порядковий номер	Назва ТГ	Потреба ТГ
<b>Нікопольський район (активні БД)</b>		
1	Нікопольська міська	15000
2	Марганецька міська	2500
3	Мирівська сільська	2860
4	Покровська сільська	4500
5	Червоногригорівська селищна	4950
<b>Всього Нікопольський:</b>		<b>29810</b>

<b>Синельниківський район (можливі БД)</b>		
6	Великомихайлівська сільська	1500
7	Маломихайлівська сільська	1504
8	Новопавлівська сільська	326
9	Покровська селищна	1133
10	Слов'янська сільська	917
11	Межівська селищна	2642
<b>Всього Синельниківський:</b>		<b>8022</b>

<b>Криворізький район (можливі БД)</b>		
12	Зеленодольська міська	7579
13	Грушівська сільська	1500
<b>Всього Криворізький:</b>		<b>9079</b>

<b>Всього по 13 ТГ області які входять до переліку територій можливих/активних бойових дій</b>	<b>46911</b>
--	--------------



# Winterization Updates

## From the TWIG

- Winterization Lessons Learned published
- Cash Transfer being discussed with MoSP – discussion on strengthening cash modalities



*Winterization  
Lessons Learned*

## Оновлення від TWIG (Технічної робочої групи з питань підготовки до зимового періоду)

- Опубліковано напрацювання за підсумками зимового сезону
- Грошові перекази обговорюються з Мінсоцполітики – триває діалог щодо зміцнення механізмів грошової допомоги

# Winter Energy Master Database

## Attempt to Merge Approach Across Hubs

- Same fields as last year:
  - Location
  - Cash vs. In-kind
  - Cash Amount, In-kind quantity, type of solid fuel
  - Date Planned
- Improvements:
  - 1 sheet for planned and completed
  - Calculating gap separate for cash vs. in-kind
- + (optional) fields requested by other hubs:
  - Implementing Partner
  - (RAIS+ Access)
  - (Tender status)
  - (Type of Road Status)
  - Coverage in Terms of %

## Спроба гармонізації інструменту між хабами

- Категорії інформації, що й минулого року:
  - Локація
  - Допомога в грошовій або натуральній формі
  - Сума грошової допомоги, обсяг допомоги в натуральному вигляді, тип твердого палива
  - Запланована дата
- Покращення:
  - Окремий аркуш для запланованого та виконаного
  - Обчислення прогалів окремо для допомоги в грошовій та натуральній формах
- + додаткові категорії інформації на запит інших хабів
  - Виконавчий партнер
  - Доступ до RAIS+
  - Статус тендеру
  - Тип дорожнього покриття
  - Рівень покриття у відсотках %



A	B	C	D	E	F	G	H	I	J	K	L
Update date/Дата оновлення	Reporting_organization/Звітуюча організація	Partner/Імплементуючий партнер	RAIS access/Доступ до RAIS	Modality of activity/Модальність активності	Type of solid fuel/Вид твердого палива	Amount of the solid fuel per HHs/Кількість твердого палива на одне домогосподарство	Amount of the cash/voucher per HHs/UAH/Сума грошей/ваучера на одне домогосподарство, грн.	Status of implementation/Статус надання допомоги	Status of tender procedures/Статус тендерних процедур	Oblast_Область	Raion_Район
6/24/2025	Arche Nove	Arche Nove	access provided/доступ надано	In-kind	Firewood_Дрова	7.00		Planned-Confirmed funding	Planned	Dnipropetrovska_Дніпропетровська	Nikopol'skyi_Нікопольський
6/24/2025	Arche Nove	AoS	applied for access/заявка на доступ	Cash	NA		19500.00	Completed	Planned	Chernihivska_Чернівецька	Nizhyn'skyi_Нижинський
6/24/2025	Arche Nove	Caritas Kamianske	data updated/дані оновлено/зак	Voucher	NA		19500.00	Planned-Unconfirmed funding	Ongoing	Kharkivska_Харківська	Izium'skyi_Ізюмський
5/20/2025	Arche Nove	Caritas Donetsk	no access/доступ немає	In-kind	Briquettes_Брикети	3.40		Ongoing	Ongoing	Kherson'ska_Херсонська	Kherson'skyi_Херсонський
6/11/2025	Arche Nove	ADRA Ukraine	access provided/доступ надано	Cash	NA		19500.00	Completed	Completed	Sumska_Сумська	Sum'skyi_Сумський
6/16/2025	Arche Nove	Vostok SOS	no access/доступу немає	In-kind	Briquettes_Брикети	3.40		Ongoing	Completed	Odeska_Одеська	Odeskiy_Одеський

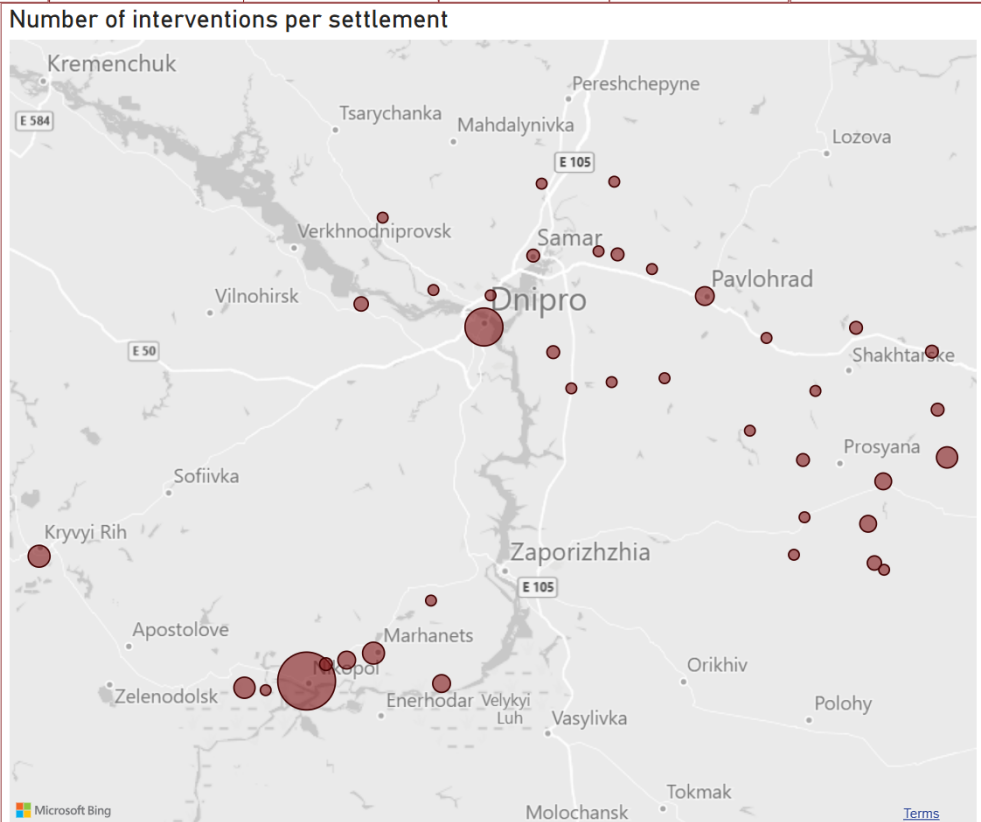
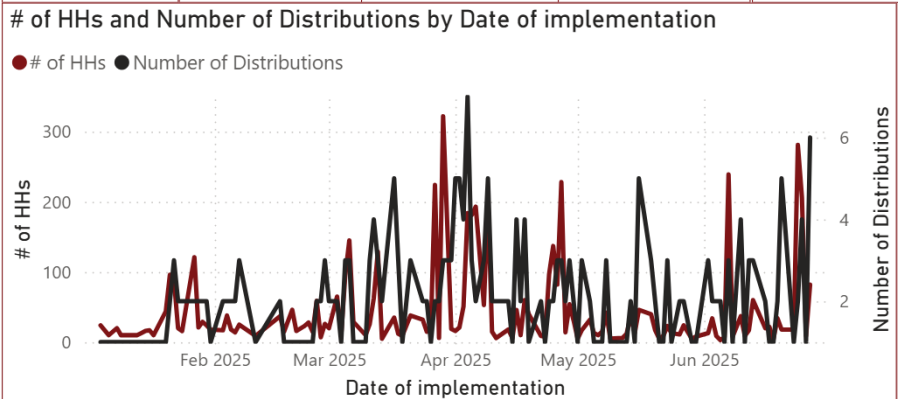
Hromada_PCODE_Громада	Settlement_PCODE_Населений пункт	Date of registration (YYYY-MM-DD)/Дата реєстрації	Delivery's date (YYYY-MM-DD)/Дата дистрибуції	HHs to cover/Кількість домогосподарств, що планується покрити	Comments/Коментар
Marhanetska_UA1208001_Марганецька	Marivka_UA1208001002_Мар'івка	2025-07-01	2025-05-01	100	What is the amazing table we use
Losynivska_UA7404019_Лосинівська	Myrne_UA7404019020_Мирне	2025-08-25	2025-11-15	10	RAIS + for everyone
Izium'ska_UA6304009_Ізюмська	Kamianka_UA6304009008_Кам'янка	2025-06-20	2025-10-30	300	In-kind is the best option
Oleshkiv'ska_UA6510011_Олешківська	Poima_UA6510011013_Пойма	2025-09-10	2025-11-06	1000	Who always creates new tools
Mykolaiv'ska_UA5908013_Миколаївська	Butovshchyna_UA5908013008_Бутовщина	2025-10-01	2025-12-01	5	Comment
Odeska_UA5110027_Одеська	Odesa_UA5110027001_Одеса	2025-09-03	2025-08-06	9	Go to Odesa

Hromada_PCODE_Громада	Settlement_PCODE_Населений пункт	Type of road surface/Тип дорожнього покриття	In-kind HH solid fuel/Потреба в твердому паливі в натуральній формі HH	HHs cash or voucher/Потреба в отриманні грошей або ваучера HHs	To cover by government/Покриття за рахунок державного фінансування	Plan to cover HHs by humanitarian assistance in kind/Плани охоплення домогосподарств гуманітарною допомогою в натуральному вигляді	Plan to cover HHs by humanitarian assistance cash/Плани охоплення домогосподарств гуманітарною допомогою в грошовому вигляді	Presence of organizations/Присутність організацій	GAP_Number of HHs to cover/Програма_Кількість домогосподарств на покриття	Coverage percentage/Процент покриття
UA7404_04019_Losynivska_UA7404019_Myrne_UA7404019020_Myrne		Dirt road/Грунтова дорога	0	0	0	0	10	AoS	Covered/Забезпечено	#DIV/0!
UA1208_001002_Marhanetska_UA1208001002_Marivka_UA1208001002_Marivka		Hard coating/Тверде покриття	18	376	0	100	0	Arche Nove	194	25%
UA6304_009008_Izium'ska_UA6304009008_Kamianka_UA6304009008_Kamianka		Dirt road/Грунтова дорога	28	709	0	0	300	Caritas Kamianske	137	41%
UA651_0011013_Oleshkiv'ska_UA6510011013_Poima_UA6510011013_Poima		Hard coating/Тверде покриття	0	0	0	1000	0	Caritas Donetsk	Covered/Забезпечено	#DIV/0!
UA5908_013008_Mykolaiv'ska_UA5908013008_Butovshchyna_UA5908013008_Butovshchyna		Hard coating/Тверде покриття	5	0	0	0	5	ADRA Ukraine	Covered/Забезпечено	100%

# ESK Response/Реагування доремонтними матеріалами

Oblast: 
 Raion: 
 Hromada: 
 Settlement: 
 Date:  to

1741 ESK	13139 OSB	4961 Tarpaulin	2697 Plastic Sheeting	(Blank) Screws, kg	18 Nails, kg	397 Building foam	(Blank) Emergency NFI kits	431 Blankets	(Blank) Mattresses
-------------	--------------	-------------------	--------------------------	-----------------------	-----------------	----------------------	-------------------------------	-----------------	-----------------------



# Response in Dnipro

- Proliska: 534 households and 21 Social Institutions (1 CC) received ESK
- UNHCR released additional ESK from stock for this response
- PIN: 147 households received ESK, response is ongoing
- UCRS ??
- Rokada plans to repair 2 Collective Centres
- Save the Children plans to conduct humanitarian repairs for families with children
- PIN plans to start register for humanitarian repairs which will be cash for repairs



# Реагування на обстріл у Дніпрі

- Проліска: 534 домогосподарства та 21 соціальна установа, у тому числі 1 колективний центр, отримали ESK (набори доремонтних матеріалів).
- УВКБ ООН виділило додаткові ESK зі складу для реагування на цей обстріл.
- Людина в біді (PIN): 147 домогосподарств отримали ESK; організація продовжує покривати потреби.
- Товариство Червоного Хреста України (UCRS) ??
- Рокада планує провести ремонт у 2 колективних центрах.
- Save the Children планує підтримати гуманітарними ремонтами сім'ї з дітьми.
- Людина в біді (PIN) планує розпочати реєстрацію на гуманітарні ремонти у форматі грошової допомоги на ремонт.



# Response in Dnipro

- One NGO covered most needs on Day 1, showing limited surge capacity  
*Explore how to strengthen partner activation in large-scale, sudden-onset emergencies*
- Parallel distributions occurred without coordination  
*Reinforce coordination with all responding actors to avoid duplication and streamline assistance*
- Some households were unaware of available aid despite ongoing distributions  
*Improve visibility and outreach during emergency responses to ensure affected people can access support*
- Some sites were initially misreported as damaged or deprioritized  
*Strengthen rapid verification of impacted sites to better guide response efforts*
- Number of Social Facilities damaged was quite extensive and required coordination with Health, Education, WASH, and CCCM Clusters for coverage



# Реагування на обстріл у Дніпрі

- Одна гуманітарна організація здійснила основну частину реагування в перший день, що свідчить про обмежену спроможність до узгодженого колективного реагування.

*Розглянути можливості покращеного залучення партнерів під час масштабних надзвичайних ситуацій*

- Паралельно без належної координації відбувалося декілька дистрибуцій

*Посилити координацію між усіма учасниками реагування, щоб уникнути дублювання та забезпечити злагожену допомогу*

- Деякі домогосподарства не знали про наявну допомогу, незважаючи на її активну дистрибуцію

*Поліпшити інформування та охоплення під час надзвичайних ситуацій, щоб постраждалі мали доступ до підтримки*

- Деякі локації спочатку були неправильно позначені як пошкоджені

*Посилити оперативну перевірку постраждалих об'єктів*

- Було пошкоджено велику кількість соціальних об'єктів, тож виникла потреба в координації з кластерами охорони здоров'я, освіти, WASH та CCCM для належного реагування.



# Stock Mapping

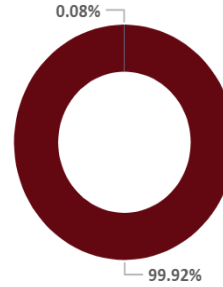
Ability to respond with ESK and NFI per Hromadas/Можливість реагування з ESK та NFI  
громадами

Oblast/Область: Dnipropetrovska\_...  
Raion/Район: All  
Hromada/Громада: All  
Organization's name/Назва о...: All  
Date/Дата: All

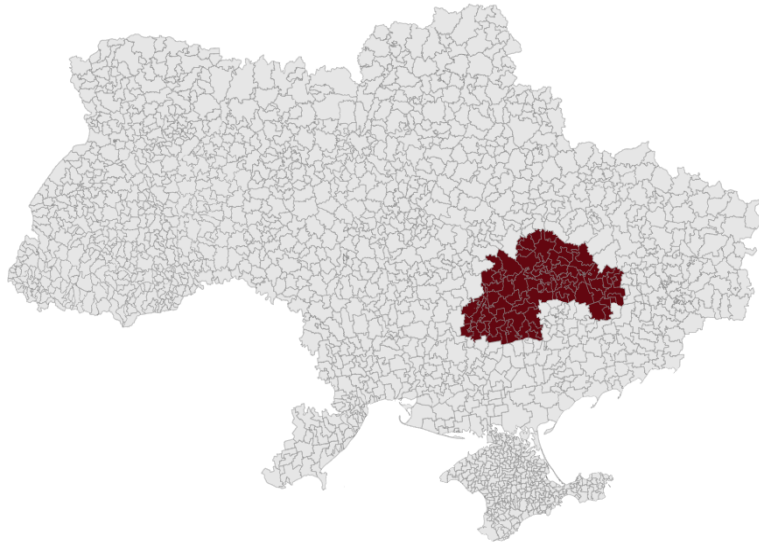
Availability of materials/Наявність  
матеріалів

Activity/Активність  
 ESK  
 NFI

4 Organizations with ESK/Ор...  
1 Organizations with NFI/Ор...

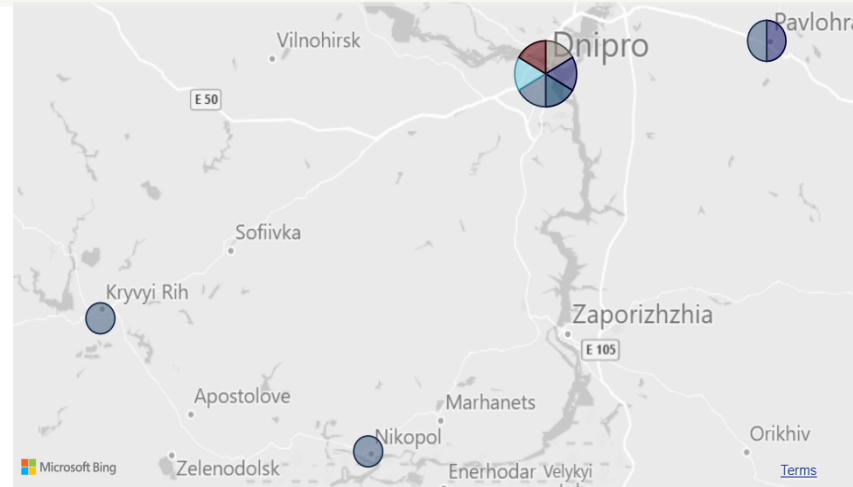


Materials/Items Available_Доступні матеріали/предмети	Amount of materials/items/Кількість матеріалів/предметів
Bed Frames/Каркаси ліжок	19
Bed linen/Постільна білизна	985
Blankets/Ковдри	6934
Full ESK/повні ESK	1306
Full NFI kits/Повні комплекти NFI	21
Jerry cans/Каністри	279
Kitchen sets/Кухонні набори	857
Mattresses/Матраци	2203
OSB(in pieces)/(в штуках)	11692
Plastic sheet(m2)/поліетиленова плівка(в м2)	84950
Synthetic Pillows/Синтетичні подушки	1311
Tarpsaulin(in pieces)/брзент(в штуках)	5025



## Warehouse location/Розташування складів

- Organization/Організація
- Acted
  - AoS
  - PIN
  - Proliska
  - SPIR
  - UNHCR



# Intercluster Mission to Frontline Dnipropetrovska

## Mezhivska Hromada

- NFI needs
- Challenges with accommodation in displacement

## Novopavlivska Hromada

- NFI needs in Novopavlivka town where access is very limited
- Solid fuel Needs will be included in the data collected through the Oblast Administration
- Discussion with returnees and those concerned about evacuation – limited housing/employment

## Petropavlivska Hromada

- Solid Fuel Needs
  - In-kind mentioned as preferable

# Міжкластерна місія до прифронтових територій Дніпропетровської області

## Межівська грумада

- Потреби в непродуктивній допомозі
- Проблеми з розміщенням під час переміщення

## Новопавлівська грумада

- Потреби в непродуктивній допомозі в місті Новопавлівка, доступ до якого є обмеженим
- Інформація про потреби в твердому паливі буде включена до даних, зібраних через обласну адміністрацію
- Обговорення з тими, хто повернувся, та особами, стурбованими перспективою евакуації - обмежені можливості для розміщення / працевлаштування

## Петропавлівська грумада

- Потреби в твердому паливі
  - Перевага надається допомозі в натуральній формі

# CCCM Cluster: CS Overview: June 2025 / Operational Updates from CCCM Cluster

## Dnipropetrovska oblast

- **179 active CSs** according to the CCCM Cluster Master List
- **124 under the Res. 930**
- **11'737** IDPs reside in the Collective Sites across the Oblast
- Up to **5'125** IDPs can be accommodated in active Collective Sites of Dnipropetrovska Oblast

## Partners presence:

Rokada, R2P, UNHCR, IOM, Proliska, RCC, TTA, East SOS, Caritas, New Way, Nasha Sprava, etc.



## CCCM Cluster will undergo transition in the end of 2025 – Transition plan is in progress

- Aiming to handover as many activities as possible to the government and local authors where willingness and capacity exists.
- Protection and Shelter Clusters for responsibilities that yet cannot be localized with Protection Cluster taking the lead for coordination of CSs within the Cluster system.
- SNFI cluster will mainly be covering NFI and upcoming winterization process.
- Recovery / Development actors will also be involved – Linkages with local authors / sustainable solutions.

# СССМ Огляд МТП: червень 2025 / Оперативні оновлення від СССРМ Кластера

## Дніпропетровська область

- **179 активних МТП** відповідно до Мастер листа
- **124 МТП Постанова 930**
- **11'737** ВПО проживають у МТП по всій області
- До **5'125** ВПО можуть додатково бути розміщено в МТП в Дніпропетровській області

## Присутність партнерів:

Рокада, R2P, УВКБ ООН, МОМ, Проліска, КГЦ, ТТА, Схід SOS, Карітас, New Way, Наша справа, тощо



**Кластер СССРМ проходить перехідний період наприкінці 2025 року, план переходу на разі розробляється**

- Метою є передати якомога більше діяльностей органам державної влади та місцевого самоврядування там, де наявні спроможність та готовність.
- Відповідальність за ті напрями, які наразі неможливо повністю локалізувати, буде передано Кластерам Захисту та Житла, при цьому Кластер Захисту очолить координацію МТП у межах кластерної системи.
- Кластер SNFI здебільшого охоплюватиме NFI та майбутній процес підготовки до зими.
- Також буде залучено акторів відновлення та розвитку із посиленням зв'язків із місцевими органами влади та сприянням сталим рішенням.

# Dnipropetrovska Oblast SNFI /Winterization Needs CSM R17

## Dnipropetrovska top-3 (most urgent needs according to site manager)

Floor & Walls repairs 48%



Doors & Windows replacement 46%



Lack of infrastructure for PWDs 39%



Repair of bathing facilities 39%



Poor electricity infrastructure 27%



Need in roof repairs 21%



Absence of adequate bomb shelter 21%



Absence of urgent repair needs 12%



## Dnipropetrovska NFI needs

Bedding 46%



Furniture individual use 41%



Furniture common use 30%



White appliances 35%



Kitchen amenities & utensils 30%



Absence of NFI needs 14%



## Dnipropetrovska winterization needs



Difficulties covering utility bills 28%

Lack of fuel for generators 41%

Poor heating system 30%

Insufficient capacity of alternative heating sources 35%

Lacking insulation 30%

Absence of winterization needs 24%



# Дніпропетровська область – Потреби у сфері SNFI / Підготовка до зими, CSM Раунд 17

## Топ-3 найнагальніші потреби у Дніпропетровській області (за словами менеджерів МТП)



## NFI потреби



## Підготовка до зими



# Dnipropetrovska Oblast

## CS WASH Needs CSM R17 (Bathroom: Accessibility / Privacy)

Presence of disability-friendly WASH infrastructure  
in CSs 43%

Presence of disability-friendly toilets  
23%

Presence of disability-friendly showers  
23%

Privacy of the bathroom facilities  
83%

Gender separated toilets 30%

Gender separated showers 29%



## Dnipropetrovska Oblast Pavlohrad Transit Centers Needs

Urgent needs for blankets,  
mattresses, beds, and pillows

Due to the increased number of  
evacuees, there is a need to  
expand the outdoor registration  
area, which requires tables,  
chairs, and benches

[CCCM Cluster Website](#)



# Дніпропетровська область

## Потреби МТП у сфері Водопостачання, Санітарії та Гієни (WASH), CSM R17 (Ванні кімнати: доступність / приватність)

Наявність інфраструктури WASH, пристосованої для осіб з інвалідністю **43%**

Наявність туалетів, пристосованих для осіб з інвалідністю **23%**

Наявність душових, пристосованих для осіб з інвалідністю **23%**

Приватність санітарних приміщень **83%**

Розділення туалетів за гендерною ознакою **30%**

Розділення душових за гендерною ознакою **29%**



## Потреби Транзитного Центру у Павлограді

- Нагальна потреба в ковдрах, матрацах, ліжках і подушках
- У зв'язку зі збільшенням кількості евакуйованих осіб, виникла необхідність у розширенні зони реєстрації на відкритому повітрі, для чого потрібні столи, стільці та лавки

Вебсайт Кластеру CCCM:



# Оновлення SIDAR

## Ongoing Activities

2023	20
GEM	20
2024	960
ACTED	1
AOS	753
CaritasUA	32
CF SSS	37
DRC	73
GC	1
GEM	44
PIN	16

# Cash for Repairs Refresher

## Key points:

### Cash Based Interventions

#### Implementation Guidelines for Light & Medium Repairs of Houses & Apartments



Version 01. 30 May 2023

- The market assessment is important to analyze the feasibility of the CBI (materials and services)
- on-the-ground support and/or helpdesk of the service provider. Availability to provide training to recipients and or staff.
- The recommended prices of the Shelter Cluster can be used as a reference by applying the necessary adjustments.
- The range of options on which the affected population can spend the grant received can be limited in order to achieve the pre-set objectives.
- The conditions require the beneficiary to comply with certain activities to receive assistance, such as completing the repair works.
- One-off payment: Normally at the beginning of the intervention. Recommended for small cash grants (less than \$1.500)
- Conditional payment: Payments conditioned on reaching a milestone. It is usually preceded by an advance payment and subsequent disbursements are made when certain steps are reached and compliance with these stages is verified. Each payment must correspond to the cost calculation for the stage.

# Грошова форма надання допомоги

## Основні тези:

### Cash Based Interventions

#### Implementation Guidelines for Light & Medium Repairs of Houses & Apartments



Version 01. 30 May 2023

- Оцінка ринку важлива для аналізу доцільності впровадження грошової допомоги (матеріали та послуги).
- Технічна підтримка на місцях та/або довідкова служба. Проведення тренінгів для отримувачів та/або персоналу.
- Рекомендовані ціни Кластера можна використовувати як орієнтир, вносячи необхідні корективи.
- Перелік варіантів, на які постраждале населення може витратити отриманий грант, може бути обмежений з метою досягнення попередньо визначених цілей.
- Умови, які вимагають від бенефіціара виконання певних заходів для отримання допомоги, наприклад, завершення окремого виду ремонтних робіт.
- Одноразова виплата рекомендується для невеликих грошових грантів (менше \$1,500)
- Умовний платіж: Виплати, які залежать від досягнення певного етапу. Зазвичай йому передують авансовий платіж, а наступні виплати здійснюються після досягнення певних етапів, перевірки відповідності виконання цих етапів. Кожен платіж має відповідати калькуляції вартості етапу.

# Useful links



*Use the QR code to join our WhatsApp groups*



*For more info on East Hub dashboards and products*



*To fill in the survey about organization`s stock mapping.*



*Referral System*