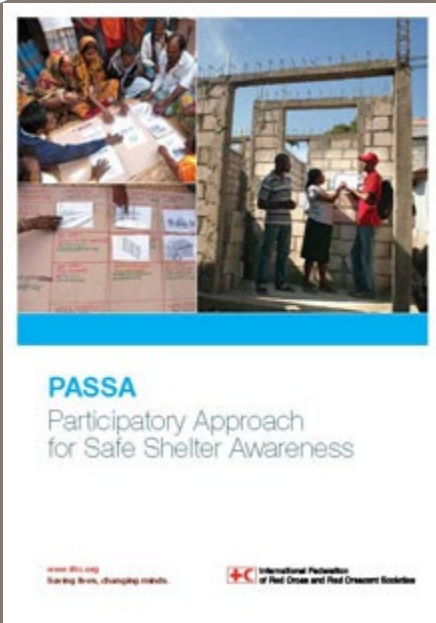




PASSA

(Approche Participative pour la Sécurité du logement)



*David Nzisabira, Coordinateur Régional Abris et établissements humains,
FICR Region Afrique*

Atelier sur les capacités en matière d'Abris/AME pour les pays d'Afrique de l'Ouest et du Centre





*La nature des approches
participatives...*

**Dites-moi, j'oublierai.
Montre-moi, je me souviendrais peut-être.
Mais impliquez-moi, et je comprendrai.**

Proverbe chinois





Qu'est ce *PASSA*?

PASSA (Approche **P**articipative pour la **S**écurité du Logement)

- Est une **méthodologie participative** ayant pour but d'améliorer les connaissances des communautés sur les pratiques de logements sûrs.
- PASSA peut être mis en place en tant que **méthodologie participative pour réduire les risques de catastrophes** dans le secteur du logement. Il peut également être utilisé dans un **contexte post-catastrophe pour identifier les besoins prioritaires**, et développer les capacités des communautés en leur permettant de **planifier le changement** dans leurs quartiers et dans leurs pratiques spécifiques de logement.
- **PASSA** peut être **utilisé par les pouvoirs publiques dans la planification stratégique** et le développement des **zones urbaines dans les contextes à risque de catastrophe**





PASSA

Pourquoi PASSA ?

- Développé pour **renforcer la composante** des programmes abris / logement / reconstruction
- Méthode participative de **sensibilisation** sur la sécurité des logements
- **Outil de programmation** qui complète l'EVC (Evaluation des Vulnérabilités et des Capacités – outil d'entrée de la CR dans les communautés)
- Permet à la **communauté de gérer** / comprendre / mettre en place des pratiques sûres, en exprimant leurs attentes et en résolvant les **problèmes liés au logement /établissements humains**
- Développé à partir de PHAST (Watsan) et testé sur le terrain en Ouganda en 2009 et au Bangladesh en 2010; et lancé en Haïti en 2011.
- Nouvelle version digitale notamment pour la Jeunesse (PASSAYouth), existe depuis 2018



PASSA's Global Reach: from 3 to 30 countries (2010-2018)

- 30 Countries use PASSA to improve shelter and settlements safety
- 15 Languages in which PASSA has been translated
- 10 000 Youth to be trained on PASSA Youth by 2020
- 10 Additional countries where PASSA Youth will be used by 2020
- 350 People trained on PASSA by local partners in Nepal only

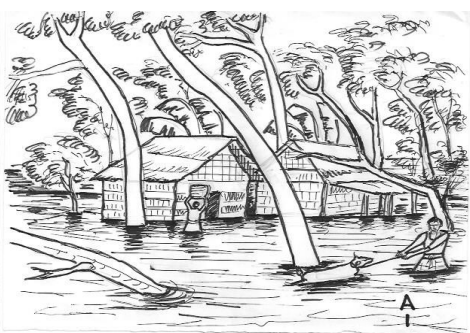


Focus sur l'Afrique: 10 pays formés en 10 ans!



PASSA

4 points à retenir!



- **Participation active** des hommes et des femmes dans les trois groupes communautaires PASSA
- **Le rôle de facilitateur** et les conseils techniques des volontaires sont bien accueillis
- **Dynamique positive** entre les groupes PASSA et les autres membres de la communauté
- **Plans d'action détaillés** dans les trois communautés, y compris les activités (collecte de fonds, lobbying, comités d'action) menant à **l'amélioration des abris** (planchers surélevés, ancrages, contreventement, etc.).



PASSA

Méthode

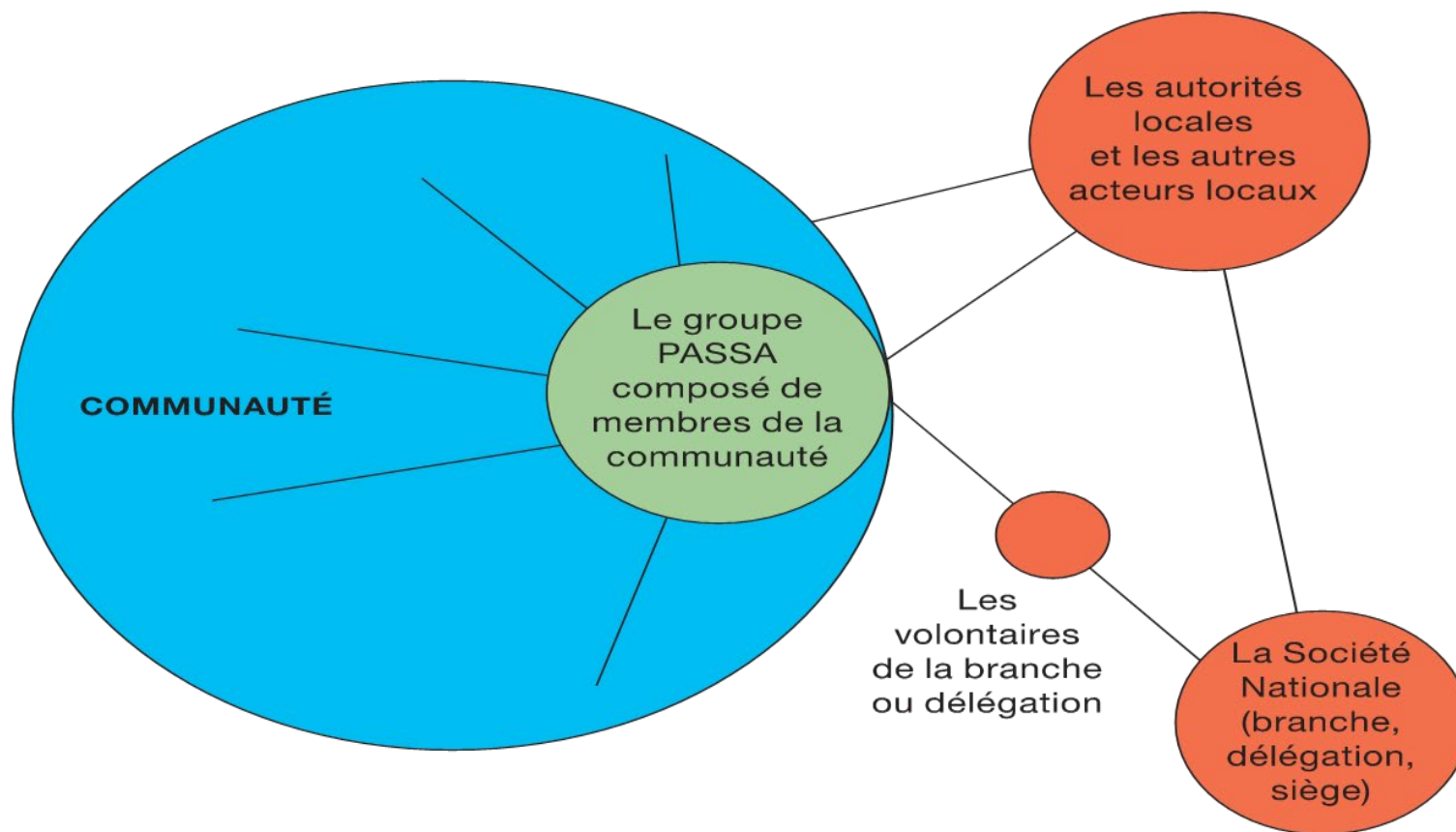


- Un groupe de membres volontaires de la communauté est choisi **pour former le groupe PASSA**, informé du processus, du temps et des responsabilités qu'il pourrait couvrir.
- **Rôle d'animation et d'encadrement technique** des bénévoles auprès du groupe PASSA.
- Le groupe PASSA assiste à une série de **huit réunions** au cours desquelles il travaille sur les activités PASSA.
- Utilisation de **méthodes participatives utilisant des dessins, des histoires et des objets** pour encourager la participation de tous les membres.
- Le **groupe PASSA interagit** avec le reste de la communauté entre les réunions.



PASSA

Les principaux acteurs et intervenants



PASSA

Le Groupe PASSA

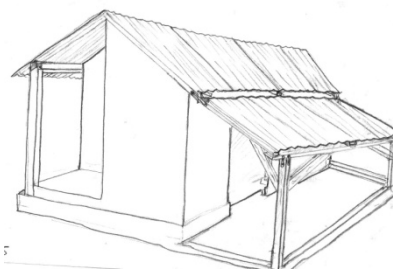
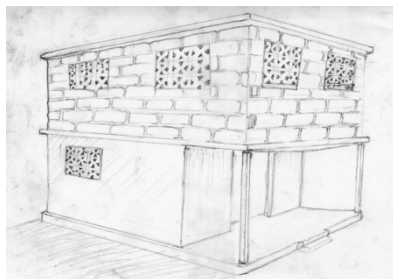
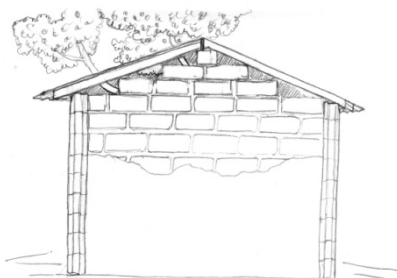
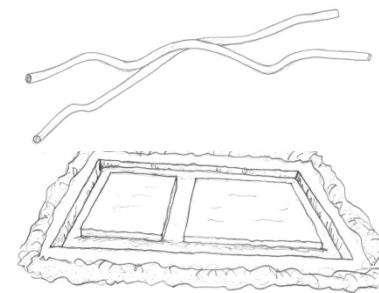
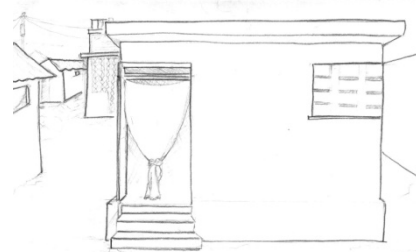
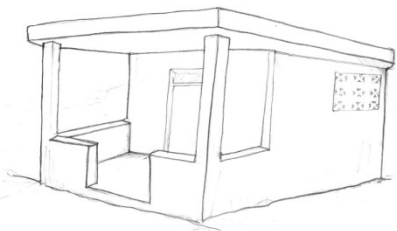
Le groupe PASSA compte entre **30 et 40 personnes qui font partie de la communauté**, il est formé d'un mélange de personnes d'origine, d'âge, de sexe, d'éducation, de niveau de revenu, de profession, de propriétaires et de locataires, etc. qui représente largement la communauté.



PASSA

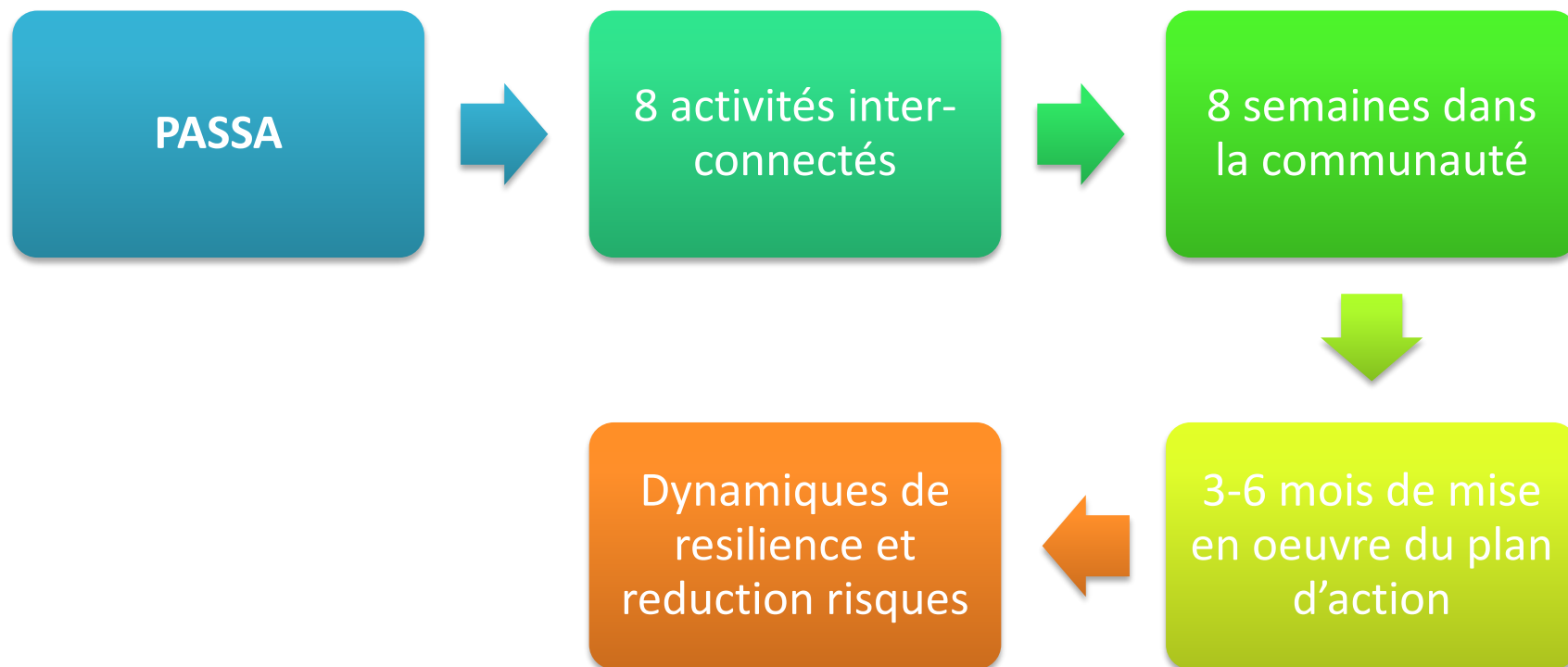
PASSA Dessins et croquis

Un **artiste local** produit des ensembles de dessins basés sur les **pratiques de construction** et l'habitat de la communauté, ces dessins sont adaptés aux besoins identifiés par le groupe PASSA et utilisés tout au long du processus PASSA



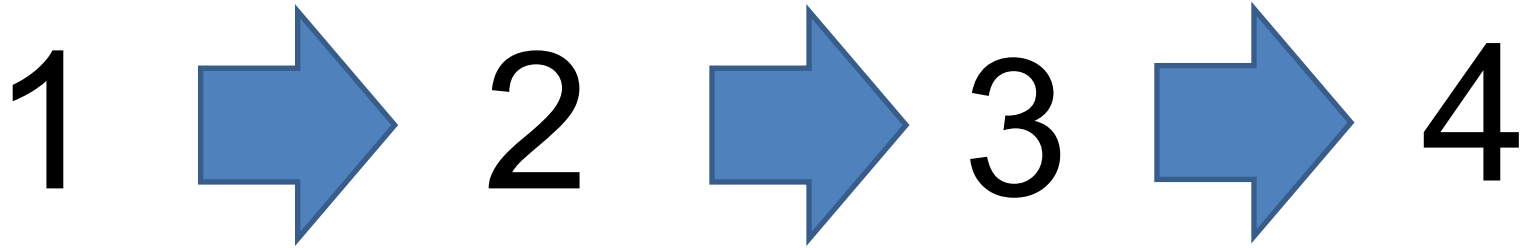
PASSA

PASSA: les étapes à savoir





COMMENT SE SITUE LE ToF?



PASSA
TOT
(1 semaine)

PASSA
TOF
(1 sem.+ 3-4
préparation)

ROLL
OUT
(8 activités =
8 semaines)

PLAN
ACTION
(3-6-12
mois)



PASSA

PASSA, mise en garde!

Le PASSA,

- Facilite le processus et il est source de recommandations...
- Ce n'est pas un outil de contrôle du processus!!!



Les Activités PASSA

- ***1- Profil historique***
- ***2- Cartographie et visite de la communauté***
- ***3- Fréquence et impact des aléas***
- ***4- Habitat sur et habitat à risque***
- ***5- Options pour les améliorations***
- ***6- Planifier le changement***
- ***7- Boite à problèmes***
- ***8- Plan de suivi***



PASSA

Améliorations des logements et des quartiers...



MARCHÉ



ESPACE OUVERT



CENTRE COMMUNAL



MARCHÉ



MARCHÉ



ESPACE OUVERT



CENTRE COMMUNAL



MARCHÉ



MARCHÉ



ESPACE OUVERT



ESPACE OUVERT



CENTRE COMMUNAL



PASSA

Activités liées pour accroître la visibilité et la promotion - L'ensemble des travaux, plans d'action et cartographie résultant du processus PASSA a été présenté dans une exposition. Cela a offert une opportunité officielle aux membres de PASSA de partager leur travail en détail avec leur famille, leurs amis et la communauté au sens large.



PASSA



Makueni County - bricks and plaster with cement

In all communities, the final shelter prototype was produced through consultations with the PASSA group, discussions with the local county authorities. Validation and final approval was conducted by the county steering committee (which included 9-line department representatives including water, urban and planning) and the KRCS Management Team.



PASSA en réponse aux inondations au Kenya, 2018:

*L'exercice de cartographie dans PASSA était à plusieurs reprises **décrit comme exercice le plus utile** - avec des familles ayant vraiment apprécié les **connaissances acquises sur les emplacements sûr et dangereux** à construire . Ils ont aussi mieux compris la variété des risques qui affectent leur communauté, et donc menant à leur réinstallation responsable.*





PASSA au Kénya...Avant et après!



PASSA

Avant de commencer...Questions ?

