

L'Approche Territoriale

Atelier sur les capacités en matière d'Abris/AME
pour les pays d'Afrique de l'Ouest et du Centre

Antoine Barbier - IOM Shelter & Settlements Geneva

01.12.2022

Shelter & Settlements

Abri

Refuge

Habitat

Maison

Logement

Foyer

Etablissement humain

Implantation

Village

Communauté

Territoire

Contexte

Un environnement opérationnel humanitaire en mutation

Des défis croissants...

- Les crises durent de plus en plus longtemps.
- Les crises occupent l'espace urbain et les villes accueillent des populations déplacées.
- Le changement climatique est là.
- Les crises se complexifient et l'action humanitaire ne peut à elle seule relever les défis actuels des populations touchées.

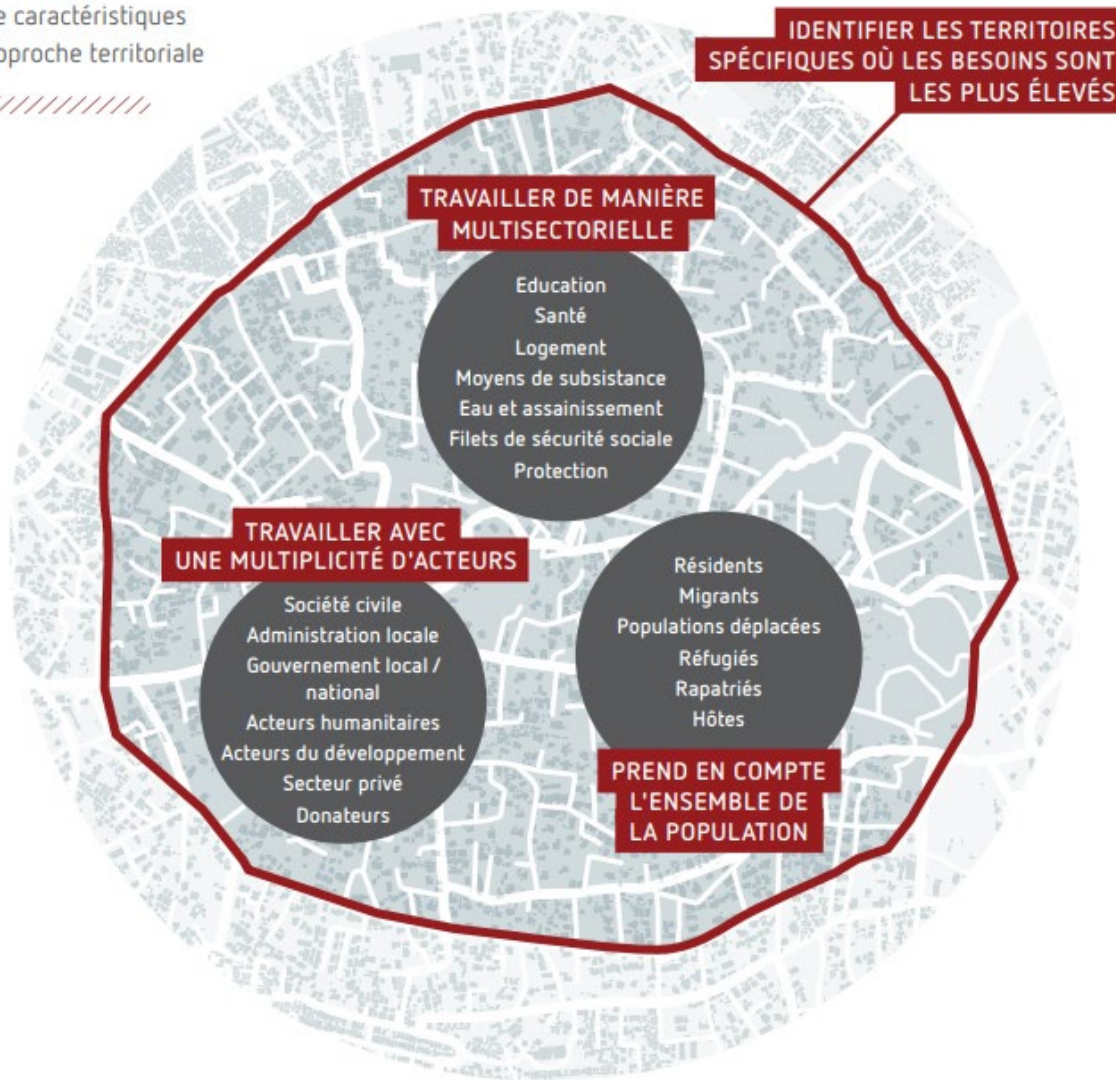
...nécessitent des engagements...

- 2005 Réforme de la coordination humanitaire (système des *Clusters*).
- 2012 IASC groupe de travail *Responsabilité Envers les Populations Affectées*.
- 2016 Grand Bargain et l'Agenda sur la Localisation.
- 2019 Humanitaire - Développement - Paix Nexus
- 2030 Agenda pour le Développement Durable

... pour changer.

- En articulant l'intervention d'urgence et la recherche d'impact à long terme.
- Par une action plus efficace en milieu urbain.
- Par à une approche plus multidimensionnelle et plus intégrée.
- En s'engageant et en collaborant davantage avec les institutions locales.

Illustration1.1.
Quatre caractéristiques
de l'approche territoriale



Qu'est-ce que c'est?

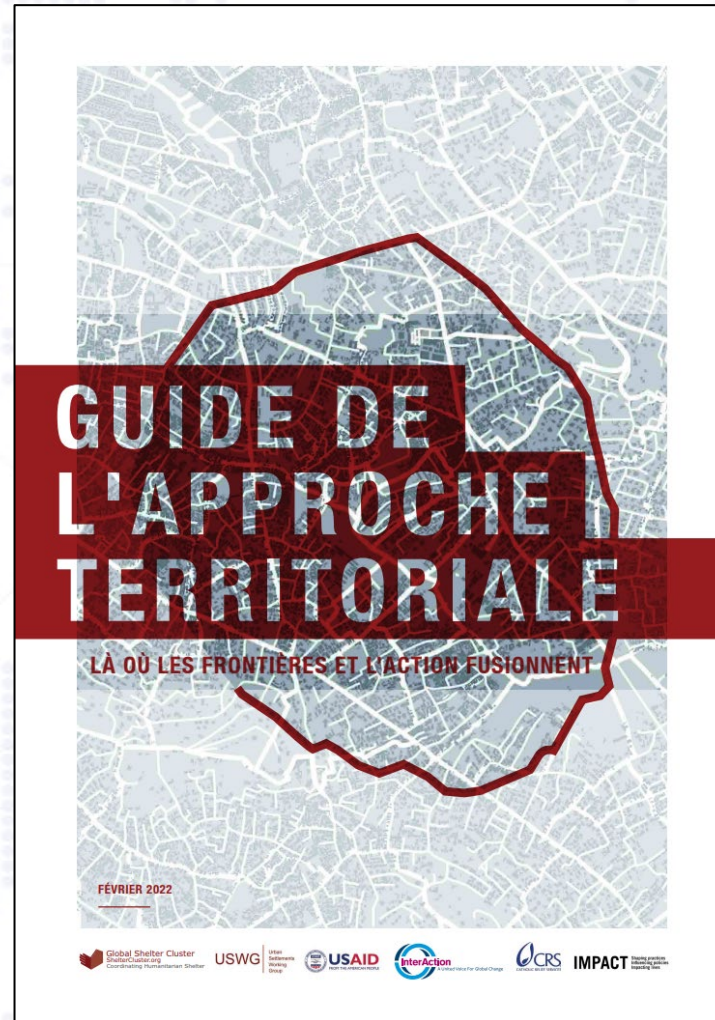
4 caractéristiques:

1. Démarque un territoire.
2. Travaille avec l'ensemble des acteurs.
3. Travaille de manière multisectorielle.
4. Considère l'ensemble de la population.

C'est aussi...



USWG | Urban
Settlements
Working
Group



[Guide de l'approche territoriale](#)

Travail de Groupes

Situation de déplacements prolongés

Travail de Groupes

SCENARIO

Depuis 3 ans, la ville de *Hill Valley*, 300'000 habitants avant la crise, accueille 50'000 personnes déplacées internes.

Les défis sont nombreux.

Aujourd'hui, le gouvernement national décide l'**intégration locale** et durable des personnes déplacées.

Votre organisation s'engage à aider la Municipalité de *Hill Valley*, et décide d'adopter l'approche territoriale afin de comprendre les vulnérabilités et les potentiels du territoire impacté.

Travail de Groupes

OBJECTIF: comprendre les vulnérabilités et les capacités du territoire le plus affecté.

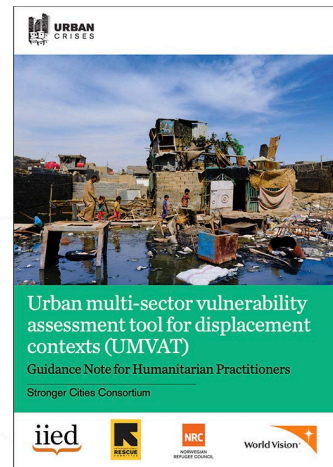
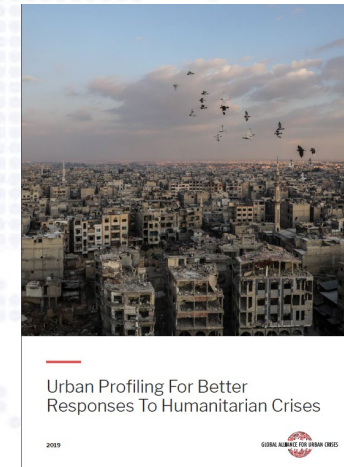
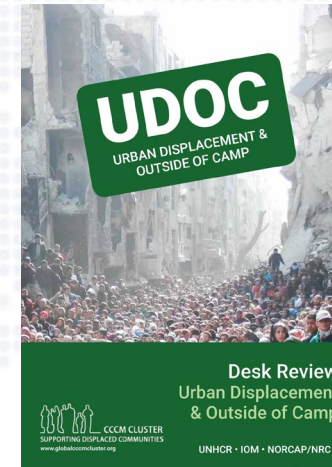
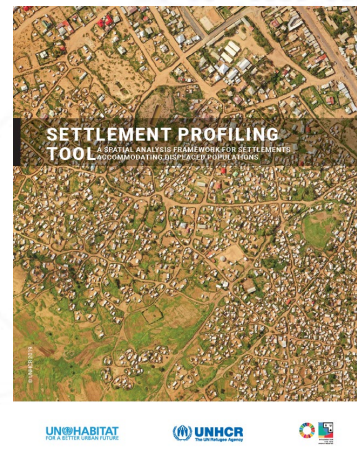
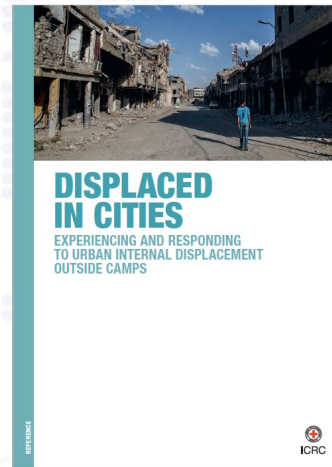
QUESTIONS

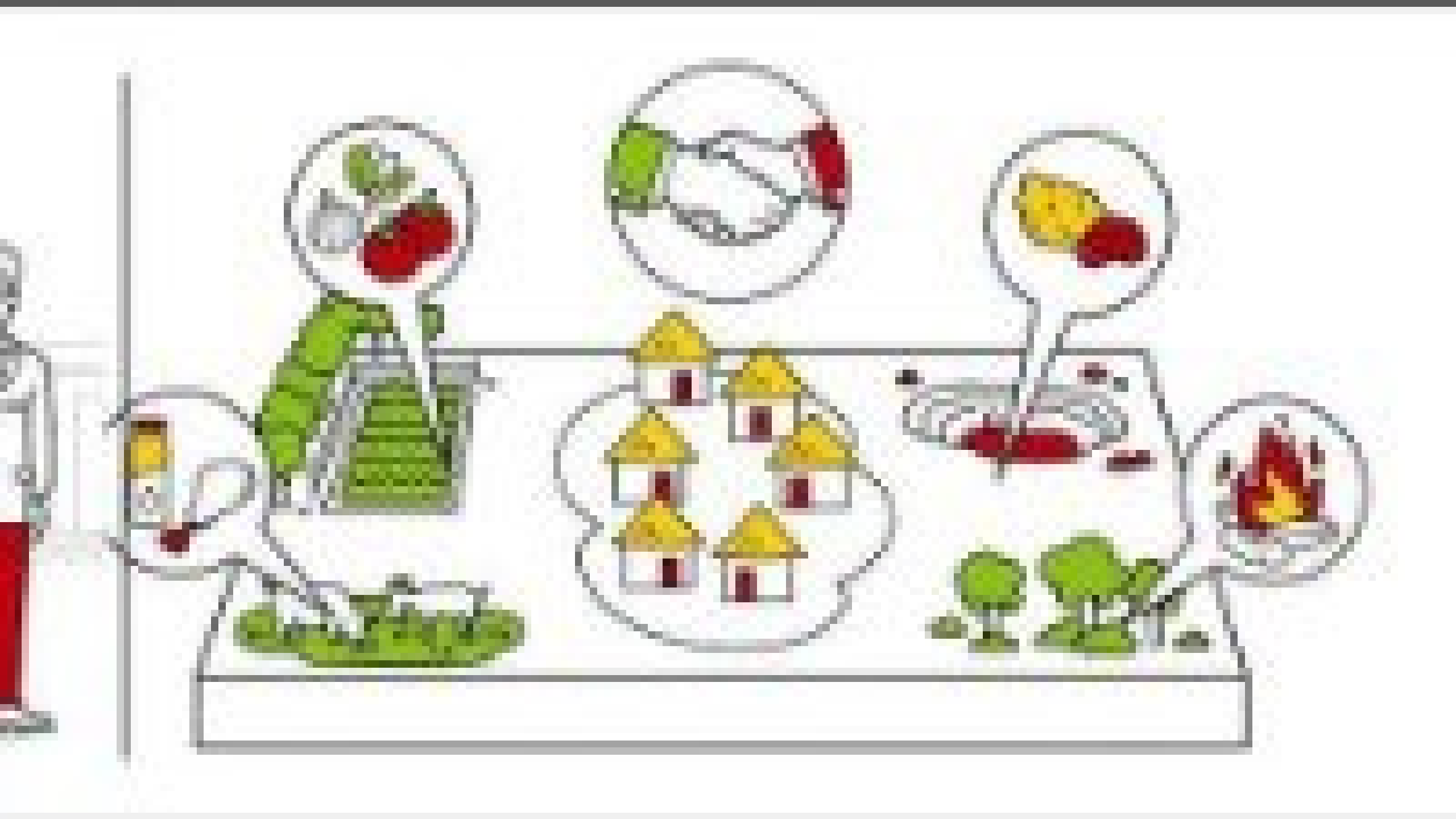
1. Quels facteurs prendre en compte pour délimiter le territoire d'intervention ?
2. Avec quels acteurs du territoire travailler ?
3. Comment collaborer avec les autres secteurs/compétences de votre organisation ?
4. Quelles actions possibles pour aider la communauté hôte ?

1er Décembre 2022
L'Approche Territoriale

Restitution

Assistons-nous à une adoption généralisée de cette approche?





Vos mots associés à l'approche territoriale

World Cloud

Allez à www.menti.com en utilisant le code **XXXXXXXXXXXX**

Dans quelle phase de réponse l'approche territoriale est-elle la plus pertinente ?

Allez à www.menti.com en utilisant le code **XXXXXXXXXXXX**

- Urgence
- Stabilisation
- Recherche de solutions durables
- Développement

Votre sentiment sur l'approche territoriale

Allez à www.menti.com en utilisant le code **XXXXXXXXXXXX**

- Cette approche demande une expertise très spécifique, cela n'est pas pour moi !
- Cette approche n'est pas applicable partout/tout le temps.
- Rien de nouveau dans cette approche, je fais ça tous les jours !
- Cette approche nécessite de travailler avec les autres, cela va être difficile !
- C'est une évidence, j'adopte cette approche dès demain !