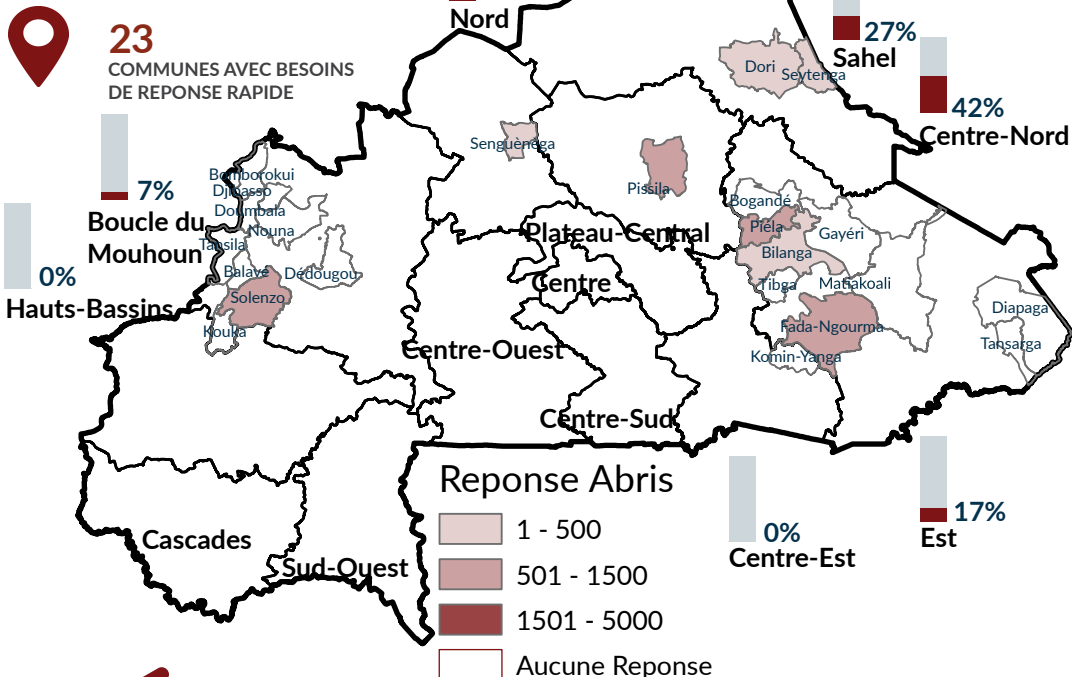
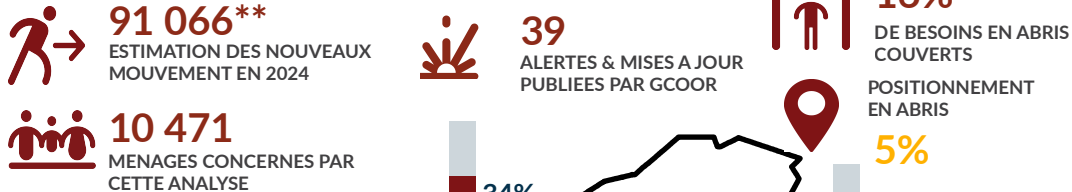


Analyse de la réponse rapide pour les nouveaux déplacements

A la date du 29 février 2024*

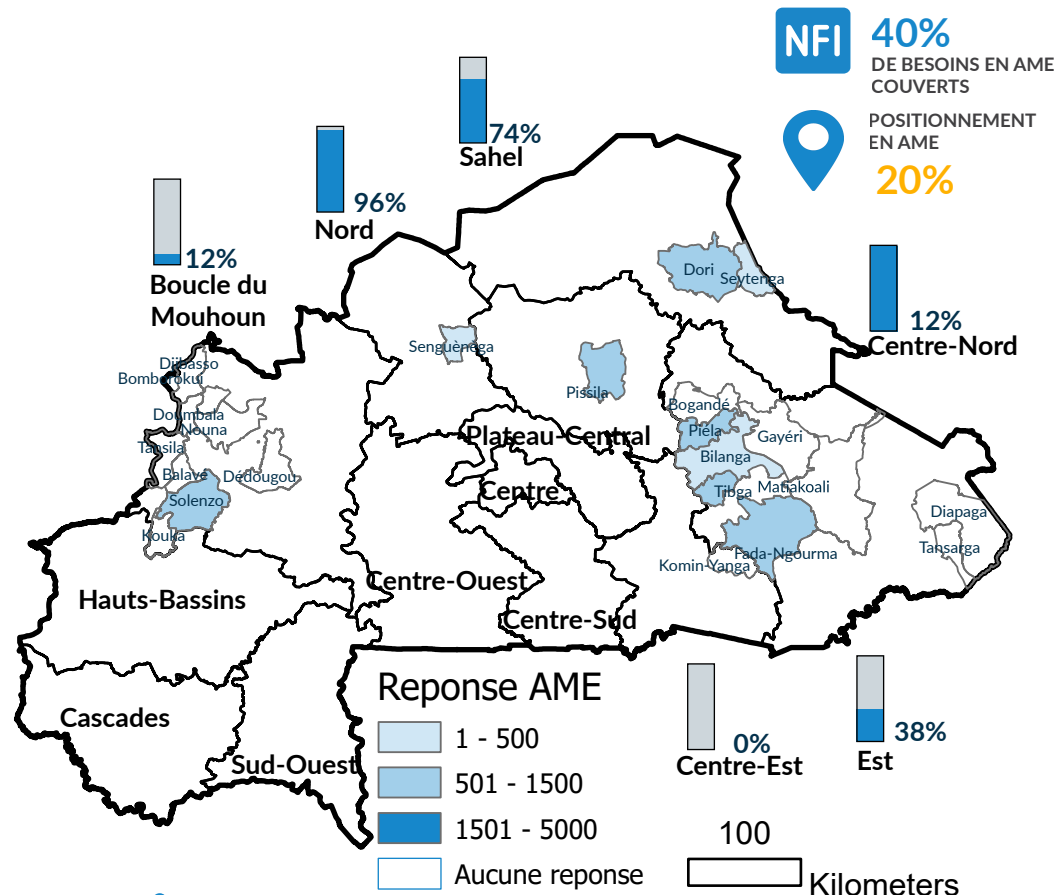


CHIFFRES CLES



84% Taux de non couverture des besoins en kits abris d'urgence minimum léger

RegionAccueil	Besoin en Abris	Positionnement	Réponse	Gap
Est	7,586	773	1,307	6,279
Boucle du Mouhoun	6,853	0	502	6,351
Sahel	1,699	101	460	1,239
Centre-Nord	1,240	0	523	717
Nord	683	0	234	449
Centre-Est	364	0	0	364
Total	18,425	874	3,026	15,399



60% Taux de non couverture des besoins en kits minimum AME

RegionAccueil	Besoin en AME	Positionnement	Réponse	Gaps
Est	5,558	773	2,128	3,430
Boucle du Mouhoun	5,123	0	607	4,516
Sahel	1,251	101	931	320
Centre-Nord	886	548	1,348	0
Nord	488	0	468	20
Centre-Est	260	0	0	260
Total	13,566	1,422	5,482	8,546

*Le Dashboard suit, de manière cumulative, la réponse rapide apportée aux personnes déplacées en 2024.

Ceci est une compilation des estimations des déplacements au cours de l'année. A ne pas confondre avec les statistiques officielles **2 062 534 (CONASUR, 31 mars 2023). Les ménages déplacés plusieurs fois, ont à chaque déplacement les nouveaux besoins en Abris et AME.

Les noms et les limites utilisés sur cette carte n'impliquent aucune acceptation ou reconnaissance officielle des Nations Unies.