

مأوى طارئ ذو سقف مائل في اتجاه - نموذج 1

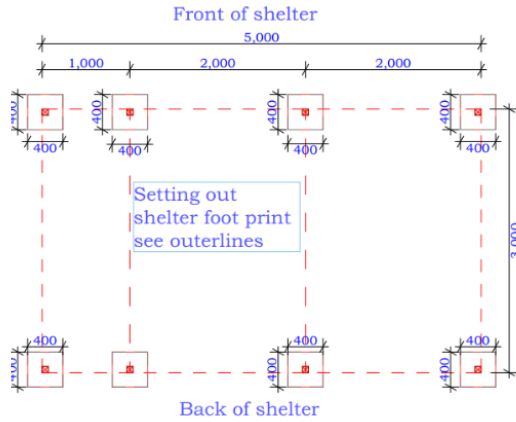
خطوات التثبيت

قائمة فحص المواد. تحقق مما إذا كانت جميع المواد المطلوبة لتنفيذ المأوى متوفرة.

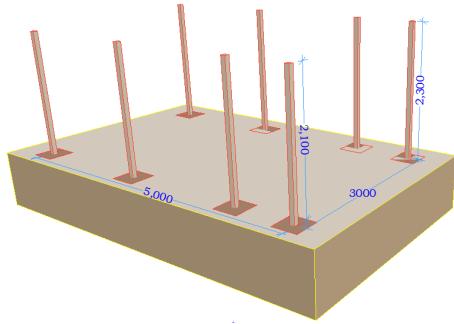
| رقم | بند | وصف | الكمية |
|-----|---------------------------------|---|----------------|
| 1 | أعمدة خشبية (مربع) | 7.5 (0.5±) سم × 7.5 (0.5±) سم × 300 (3±) سم | 8 قطعة |
| 2 | أعمدة خشبية (مربع) | 5 (0.5±) سم × 5 (0.5±) سم × 400 (10±) سم | 4 قطعة |
| 3 | لوحات خشبية (طفش) | 2.2 (0.2±) سم × 100 (0.4±) سم × 400 (4±) سم | 12 قطعة |
| 4 | لوحات خشبية (طفش) | 2.2 (0.2±) سم × 100 (0.4±) سم × 300 (3±) سم | 7 قطعة |
| 5 | عازل حراري | القصدير على كلا الجانبين، 20 م × 1 م × 1.5 سم | 2.5 لفة |
| 6 | طرايبيل بلاستيكية - الجدران فقط | 3.5 م × 5.35 م | 4 قطعة |
| 7 | طرايبيل بلاستيكية - سقف وارضية | 3.5 م × 5.35 م | 2 قطعة |
| 8 | المسامير | 76 ملم / 3 بوصة | 1 باكت 1 كجم |
| 9 | المسامير | 50 مم / 2" | 1 باكت 1 كجم |
| 10 | ويسرات | 50 مم / 2" | 0.5 باكت 1 كجم |
| 11 | مفصلات الباب | 100 مم / 4" الفولاذ المقاوم للصدأ | 3 قطعة |
| 12 | ترياس الباب (هندراب) | مزلاج برمبل مستقيم بطول 100 مم / 4 بوصة. | 2 قطعة |
| 13 | القفل | قفل 38 مم مع 3 مفاتيح | 1 قطعة |
| 14 | مقابض الأبواب | مقابض فولاذية 100 مم | 1 قطعة |
| 15 | حبل نايلون | بطول 30 مترا | 1 لفة |
| 16 | حبل السيزال | بطول 30 مترا | 1 لفة |
| 17 | حزام نايلون للربط | النايلون، قفل الذاتي | 50 حبة |

تجهيز اساس المأوى:

- ابدأ بإعداد الأرض وتسويتها.
- ينصح باستخدام خيط واتاد لتحديد أبعاد المأوى وحفر مواقع الأعمدة ال 8 لتتناسب مع الرسم.
- حدد ال 8 الحفر بأبعاد 400 مم × 400 مم كما في المسقط.
- باستخدام الفأس والمجرفة، قم بحفر الحفر إلى عمق 500 مم. (سينم تثبيت الأعمدة في هذه الحفر).
- قد يكون من المفيد وضع علامة على عصا عند بعد 500 مم بحيث تتمكن الأسر من التحقق من العمق أثناء الحفر.
- الأبعاد الكلية للمأوى هي 3.0 متر × 5.0 متر من النقاط المركزية لأعمدة الزاوية.

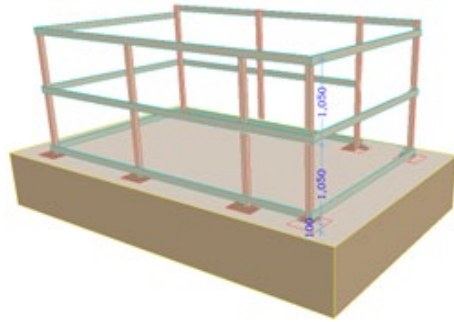


تركيب الأعمدة:



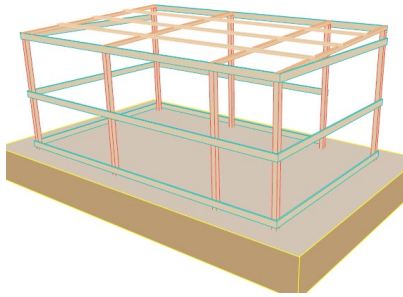
- وضع أعمدة خشبية واحدة تلو الأخرى في حفر الأساسات في وضع رأسي كما هو موضح في الرسم التخطيطي.
- سيتم وضع 4 أعمدة في الجزء الأمامي من المأوى بطول 300 سم، حيث سيكون 50 سم في الأرض بينما سيكون 250 سم فوق سطح الأرض.
- وسيتم وضع 4 أعمدة في الجزء الخلفي من المأوى بطول 300 سم، ويقطع منها 40 سم بحيث يكون متبقي الطول 260 سم، حيث سيكون 50 سم في الأرض بينما سيكون 210 سم فوق سطح الأرض.
- من بقايا الأخشاب المقطوعة من الألواح والأعمدة الخشبية (المرابيع)، يتم عمل اوتاد بشكل متقاطع أسفل الأعمدة لزيادة تثبيت الأساسات.
- يجب أن تحتوي جميع الأعمدة على مرابط مرصاة، بطول 20 سم مثبتة قبل وضع الأعمدة في الثقوب ودممها بالتراب.
- يتم إعادة دفن الحفر مع دمكها جيدا.

تركيب الألواح الخشبية (الطفش)



- باستخدام مطرقة ومسامير، ثبت الألواح الخشبية على أعمدة خشبية كما هو موضح في الرسم، بدءا من الأسفل.
- استخدم الألواح 3 م للجانب القصير و 4 م في الجانب الأمامي الطويل (بجوار الباب).
- في الجانب الخلفي الطويل، استخدم المنشار اليدوي لقطع لوح طفش بطول 4 أمتار إلى 4 أجزاء أطوالها 1 متر، وسيتم استخدام هذه الأجزاء لاستكمال الألواح ذات طول 4 أمتار لتصل لطول 5 أمتار في الجهة الخلفية وفوق فتح الباب.

تثبيت السقف

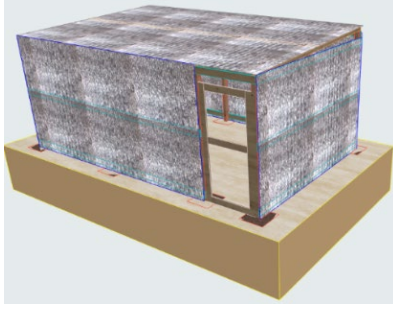
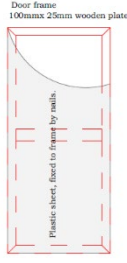


- باستخدام المنشار، قم بقطع الأعمدة الخشبية بأبعاد 50 مم × 50 مم × 4000 مم لتكون 50 مم × 50 مم × 3000 مم والذي سيستخدم كجسر للسقف
- الجزء المتبقي 50 مم × 50 مم × 1000 مم سيتم استخدامه في الأساسات لزيادة التثبيت أو كعنصر قطري لتوصيل جسور الاسقف بالأعمدة.
- باستخدام مطرقة ومسامير مقاس 3 بوصات، قم بتثبيت الجسور الخشبية بمقطع 50 مم × 50 مم × 3000 مم على أعمدة خشبية مقاس 75 مم × 75 مم × 2600/3000 مم كما هو موضح في الرسم التخطيطي.
- باستخدام مطرقة ومسامير 2 بوصة، قم بتثبيت 3 ألواح خشبية بطول 4 م (مدادة) على الجسور كما في الشكل.
- باستخدام المنشار اليدوي، وقطع لوحة خشبية بطول 4000 مم إلى 4 أجزاء بأطوال 1 متر، سيتم استخدام هذه القطع لاستكمال المدادات ذات 4 م لتغطية طول 5 أمتار.
- وتجدر الإشارة إلى أنه يوصى بتثبيت الباب على الجانب ذات مستوى السقف الأعلى لضمان عدم جريان مياه الأمطار من السقف في اتجاه الباب.



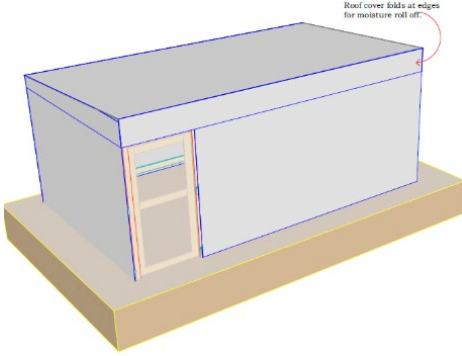
تركيب إطار الباب:

- باستخدام المنشار اليدوي، قم بقطع اللوح 22 مم × 100 مم × 3000 مم ، إلى 3 قطع بطول 1 متر.
- باستخدام المنشار اليدوي، قم بقطع اللوح 22 مم × 100 مم × 4000 مم ، إلى قطعتين بطول 2 متر.
- باستخدام مطرقة ومسامير، قم بتجميع الألواح الخشبية لتشكيل إطار الباب ، كما هو موضح في الرسم.
- قم بتركيب 3 مفصلات على إطار الباب (واحد في الأعلى والوسط والأسفل)
- قم بتركيب المغلقة (الترباس) والممسك للباب، واحد في الآخر في الخارج.
- ثبت إطار الباب على إطار المأوى كما هو موضح.



إصلاح العزل الحراري:

- باستخدام الكابلات النايلون ، ثبت العازل الحراري على إطار المأوى.
- ابدأ بالجدران وانتهي بالسقف.
- تذكر إصلاح العزل الحراري على إطار الباب باستخدام أحزمة كبلات النايلون (لا تظهر في الرسم التخطيطي)



تركيب الألواح البلاستيكية والحبال:

- باستخدام المطرقة ومسامير مقاس 2 بوصة مع الويسرات ، قم ب تثبيت الطرابيل البلاستيكية على إطار المأوى بدءاً من الجدران وتنتهي بالسقف (سيتم تركيب 4 طرابيل للجدران و طرابيل للسقف والأخير لتغطية الأرضية).
- وبالمثل ، قم ب تثبيت البلاستيك على عمود خشبي ، باستخدام سكين متعدد الاستخدامات ، وقطع البلاستيك حول إطار الباب.
- إذا وجدت ذلك ضروريا ، فقم بإنشاء تهوية هواء على الجدار.
- باستخدام حبل النايلون ، قم بتقييد الأغشية البلاستيكية (السقف والجدران) على إطار المأوى ، للحد من آثار هبوب الرياح.

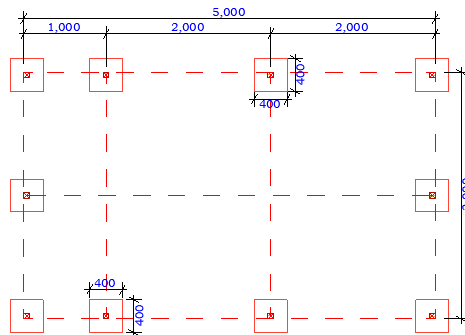
مأوى طارئ بسقف مائل في اتجاهين - نموذج 2

خطوات التثبيت

قائمة فحص المواد. تحقق مما إذا كانت جميع المواد المطلوبة لتنفيذ المأوى متوفرة.

| رقم | بند | وصف | الكمية |
|-----|--------------------------------|---|----------------|
| 1 | أعمدة خشبية (مربع) | 7.5 (0.5±) سم × 7.5 (0.5±) سم × 300 (3±) سم | 10 قطعة |
| 2 | أعمدة خشبية (مربع) | 5 (0.5±) سم × 5 (0.5±) سم × 400 (10±) سم | 4 قطعة |
| 3 | لوحات خشبية (طفش) | 2.2 (0.2±) سم × 100 (0.4±) سم × 400 (4±) سم | 8 قطعة |
| 4 | لوحات خشبية (طفش) | 2.2 (0.2±) سم × 100 (0.4±) سم × 300 (3±) سم | 7 قطعة |
| 5 | أعمدة خشبية (مربع) | 5 (0.5±) سم × 100 (0.4±) سم × 500 (5±) سم | 1 قطعة |
| 6 | عازل حراري | القصدير على كلا الجانبين، 20 م × 1 م × 1.5 سم | 2.5 لفة |
| 7 | طرابيل بلاستيكية - الجدران فقط | 3.55 م × 5.35 م | 4 قطعة |
| 8 | طرابيل بلاستيكية - سقف وارضية | 3.55 م × 5.35 م | 2 قطعة |
| 10 | المسامير | 76 ملم / 3 بوصة | 1 باكت 1 كجم |
| 10 | المسامير | 50 مم / 2" | 1 باكت 1 كجم |
| 11 | ويسرات | 50 مم / 2" | 0.5 باكت 1 كجم |
| 12 | مفصلات الباب | 100 مم / 4" الفولاذ المقاوم للصدأ | 3 قطعة |
| 13 | ترباس الباب (هندراب) | مزلاج برمبل مستقيم بطول 100 مم / 4 بوصة | 2 قطعة |
| 14 | القفل | الضغط على قفل 38 مم مع 3 مفاتيح | 1 قطعة |
| 15 | مقابض الأبواب | مقابض فولاذية 100 مم | 1 قطعة |
| 16 | حبل نايلون | بطول 30 مترا | 1 لفة |
| 17 | حبل السيزال | بطول 30 مترا | 1 لفة |
| 18 | حزام نايلون للربط | النايلون، قفل الذاتي | 50 حبة |

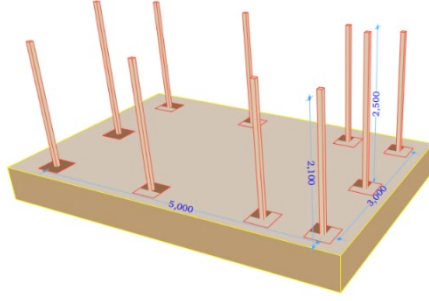
تجهيز اساس المأوى:



- ابدأ بإعداد الأرض وتسويتها.
- ينصح باستخدام خيط وواتاد لتحديد أبعاد المأوى وحفر مواقع الأعمدة ال 8 لنتناسب مع الرسم.
- حدد ال 8 الحفر بأبعاد 400 مم × 400 مم كما في المسقط.
- باستخدام الفاس والمجرفة، قم بحفر الحفر إلى عمق 500 مم. (سيتم تثبيت الأعمدة في هذه الحفر).
- قد يكون من المفيد وضع علامة على عصا عند بعد 500 مم بحيث تتمكن الأسر من التحقق من العمق أثناء الحفر.
- الأبعاد الكلية للمأوى هي 3.0 متر × 5.0 متر من النقاط المركزية لأعمدة الزاوية.

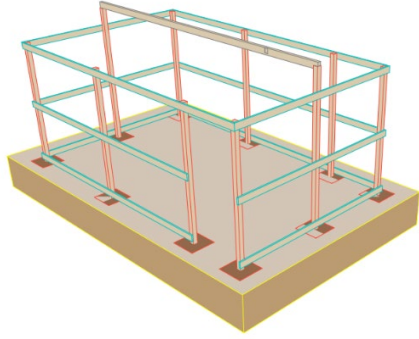


تركيب الأعمدة:



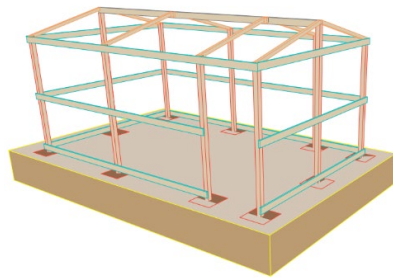
- وضع أعمدة خشبية واحدة تلو الأخرى في حفر الأساسات في وضع رأسي كما هو موضح في الرسم التخطيطي.
- سيتم وضع ال 8 الأعمدة ذات الأطوال 300 سم، بعد قطع 40 سم منها لتصبح بطول 260 سم، حيث سيكون 50 سم في الأرض بينما سيكون 210 سم فوق سطح الأرض.
- سيتم وضع العمودين الذين في المركز بطول 300 سم، حيث سيكون 50 سم في الأرض بينما سيكون 250 سم فوق سطح الأرض.
- من بقايا الأخشاب المقطوعة من الألواح والأعمدة الخشبية (المرايع)، يتم عمل اوتاد بشكل متقاطع أسفل الأعمدة لزيادة تثبيت الأساسات.
- يجب أن تحتوي جميع الأعمدة على مرابط مرصاة، بطول 20 سم مثبتة قبل وضع الأعمدة في الثقوب وردمها بالترربة.
- يتم إعادة دفن الحفر مع دمكها جيدا.

تركيب الألواح الخشبية (الطفش)



- باستخدام مطرقة ومسامير، ثبت الألواح الخشبية على أعمدة خشبية كما هو موضح في الرسم، بدءا من الأسفل.
- استخدم الألواح 3 م للجانب القصير و 4 م في الجانب الأمامي الطويل (بجوار الباب).
- في الجانب الخلفي الطويل، استخدم المنشار اليدوي لقطع لوح طفش بطول 4 أمتار إلى 4 أجزاء أطوالها 1 متر، وسيتم استخدام هذه الأجزاء لاستكمال الألواح ذات طول 4 أمتار لتصل لطول 5 أمتار في الجهة الخلفية وفوق فتح الباب.
- بمجرد وضع الألواح الخشبية في مكانها، باستخدام مطرقة ومسامير، قم بتثبيت عارضة السقف (50 مم × 100 مم × 5000) على العمودين الوسطيين كما هو موضح في الرسم التخطيطي.

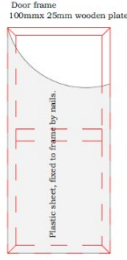
تثبيت الجسور الخشبية:



- باستخدام المنشار اليدوي، قم بقطع الأعمدة خشبية 50 مم × 50 مم × 4000 مم في المنتصف للحصول على قطعتين من 1500 مم (يتم استخدام الجزء المتبقي لتثبيت الأساسات اول لريك الأعمدة مع الجسور).
- باستخدام مطرقة ومسامير 3 بوصات، قم بتثبيت العمود الخشبي 50 مم × 50 مم × 1500 مم على كل من العمود 75 مم × 75 مم × 3000 مم وعلى العارضة الخشبية 50 مم × 100 مم × 5000 مم في المنتصف كما هو موضح في الرسم التخطيطي.

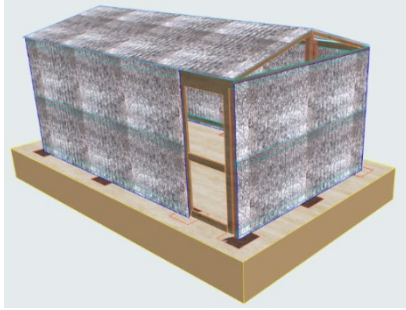


تركيب إطار الباب:



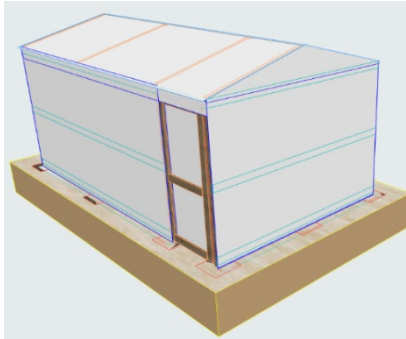
- باستخدام المنتشار اليدوي، قم بقطع اللوح 22 مم × 100 مم × 3000 مم ، إلى 3 قطع بطول 1 متر.
- باستخدام المنتشار اليدوي، قم بقطع اللوح 22 مم × 100 مم × 4000 مم ، إلى قطعتين بطول 2 متر.
- باستخدام مطرقة ومسامير، قم بتجميع الألواح الخشبية لتشكيل إطار الباب ، كما هو موضح في الرسم.
- قم بتركيب 3 مفصلات على إطار الباب (واحد في الأعلى والوسط والأسفل)
- قم بتركيب المغلقة (الترباس) والممسك للباب، واحد في الآخر في الخارج.
- ثبت إطار الباب على إطار المأوى كما هو موضح.

العزل الحراري:



- باستخدام الكابلات النايلون ، ثبت العازل الحراري على إطار المأوى.
- ابدأ بالجدران وانتهي بالسقف.
- تذكر إصلاح العزل الحراري على إطار الباب باستخدام أحزمة كبلات النايلون (لا تظهر في الرسم التخطيطي)

الأغطية البلاستيكية والحبال:



- باستخدام المطرقة ومسامير مقاس 2 بوصة مع الويسرات، قم ب تثبيت الطرابيل البلاستيكية على إطار المأوى بدءاً من الجدران وتنتهي بالسقف (سيتم تركيب 4 طرابيل للجدران وطربال للسقف والأخير لتغطية الأرضية).
- وبالمثل، قم ب تثبيت البلاستيك على عمود خشبي، باستخدام سكين متعدد الاستخدامات، وقطع البلاستيك حول إطار الباب.
- إذا وجدت ذلك ضرورياً، فقم بإنشاء تهوية هواء على الجدار.
- باستخدام حبل النايلون، قم بتثبيت الأغطية البلاستيكية (السقف والجدران) على إطار المأوى، للحد من آثار هبوب الرياح.