



သဘာဝဘေးအန္တရာယ် လျော့ချရေးအတွက်

ဝါးပင်

+CIFRC

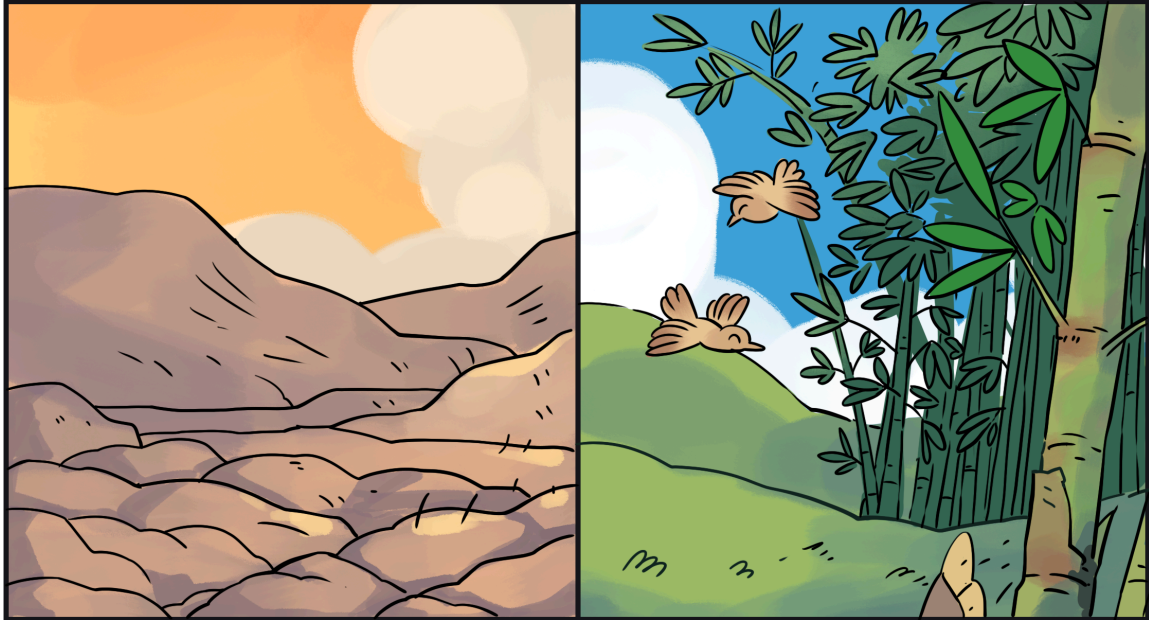


သစ်တောပြုန်းတီးခြင်းကို ကာကွယ်ပေးသော ဝါးပင်

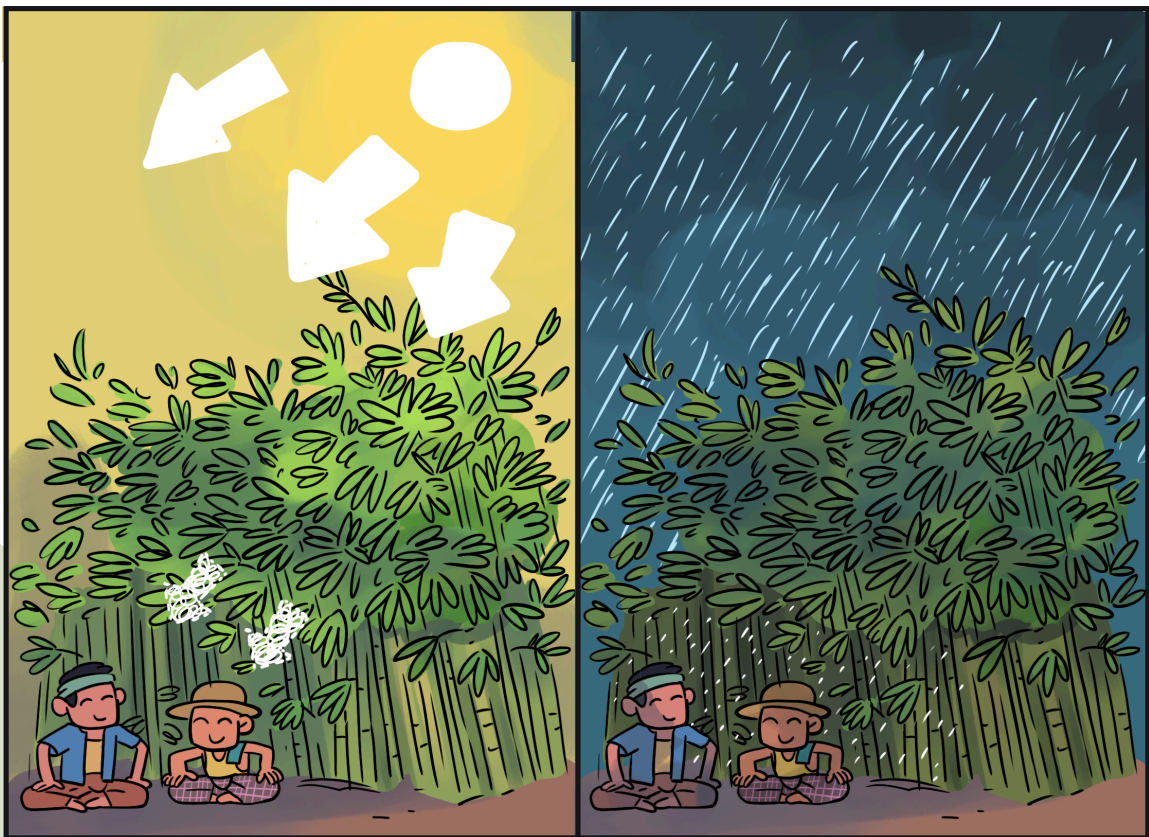


ဝါးသည် သစ်တောပြုန်းတီးမှုကို တာဆီးပေးသည်။ ကမ္ဘာပေါ်တွင် စိုက်ပျိုးရာတွင် အကြီးထွားမြန်ဆုံး အပင်ဖြစ်သောကြောင့် ဝါးကို သစ်နှင့် မီးသွေး အစားထိုး အဖြစ်လည်း အသုံးပြုနိုင်သည်။

ပျက်စီးနေသောမြေကို ပြန်လည် ပြုပြင်ပေးသော ဝါးပင်

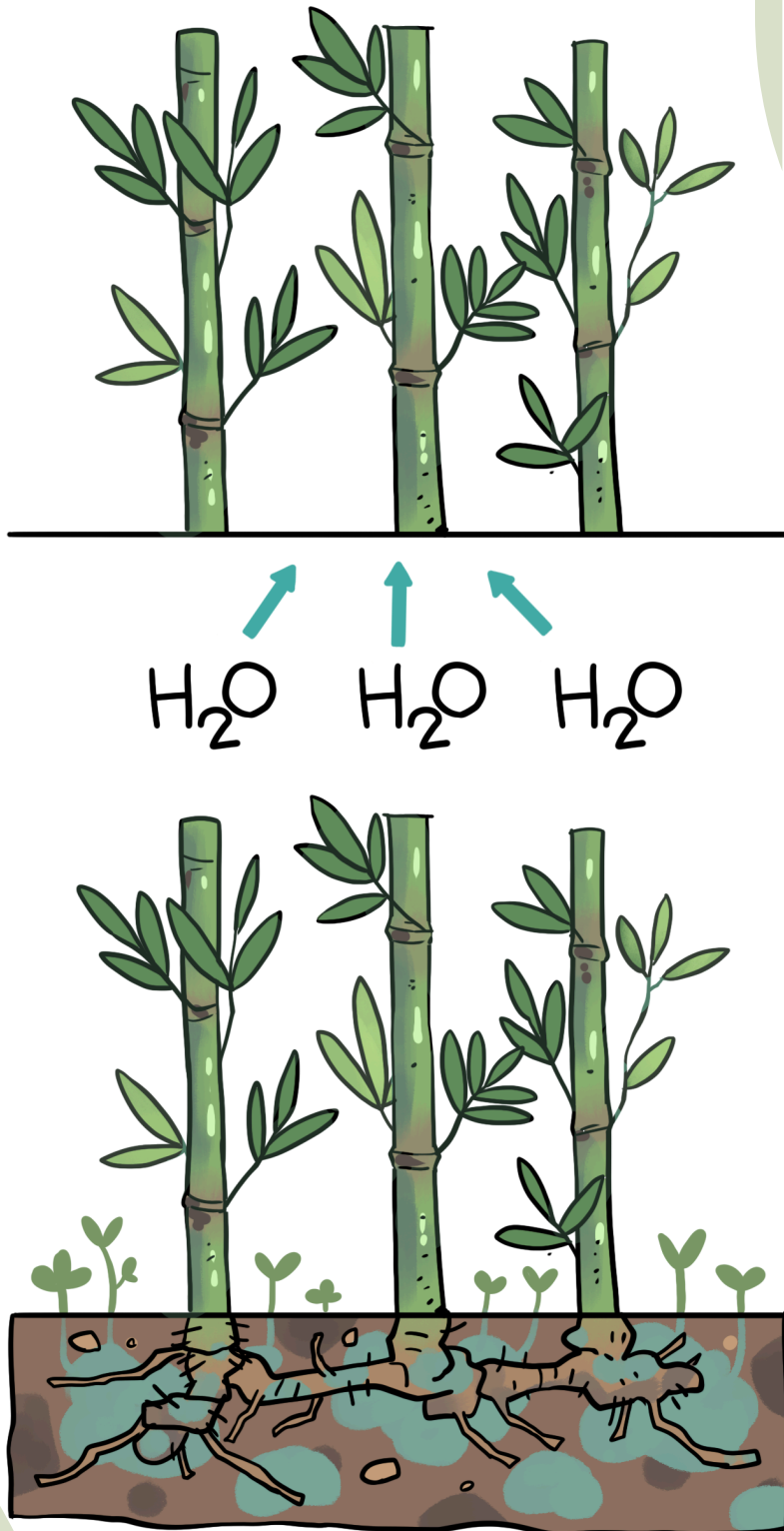


ဝါးသည် ပျက်စီးနေသောမြေကို ပြန်လည်ပြုပြင် ကောင်းမွန်စေပါသည်။



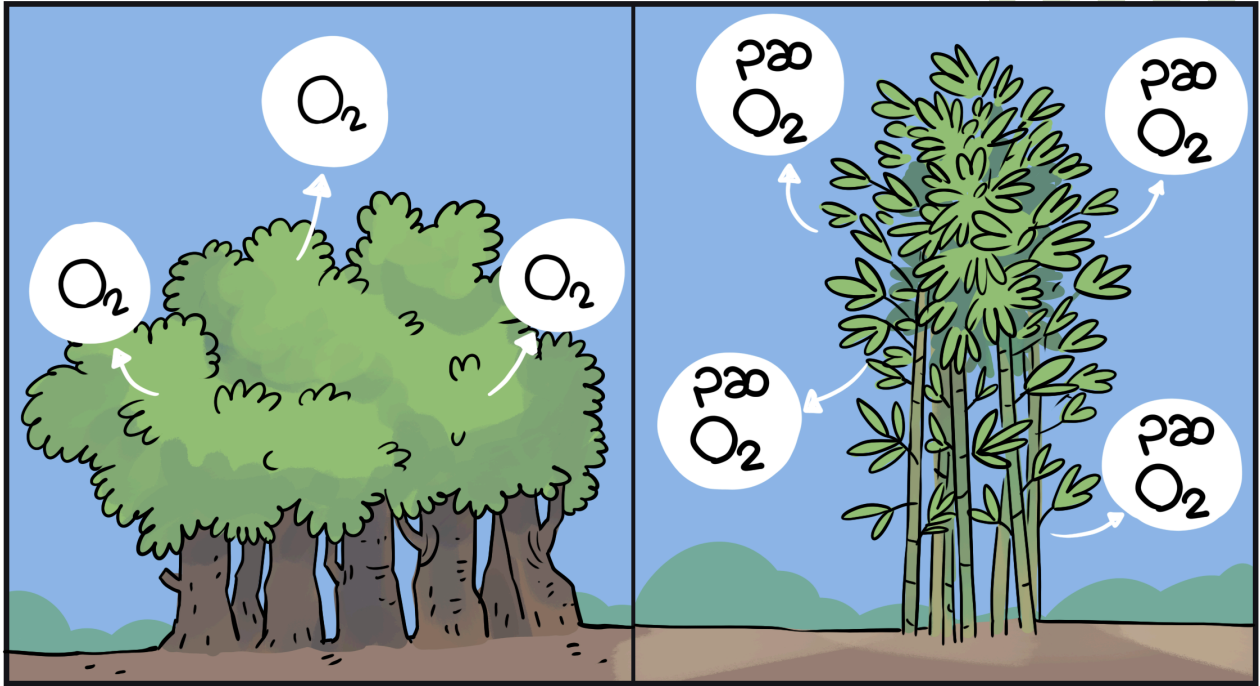
ဝါးအကိုင်အခက်များနှင့် အရွက်များသည် နေရောင်ခြည် ထိတွေ့မှုနှင့် မိုးရေကို ထိန်းညှိပေးသည်။

ဂေဟစနစ်များကို ကာကွယ် ထိန်းသိမ်းပေးသော ဝါးပင်

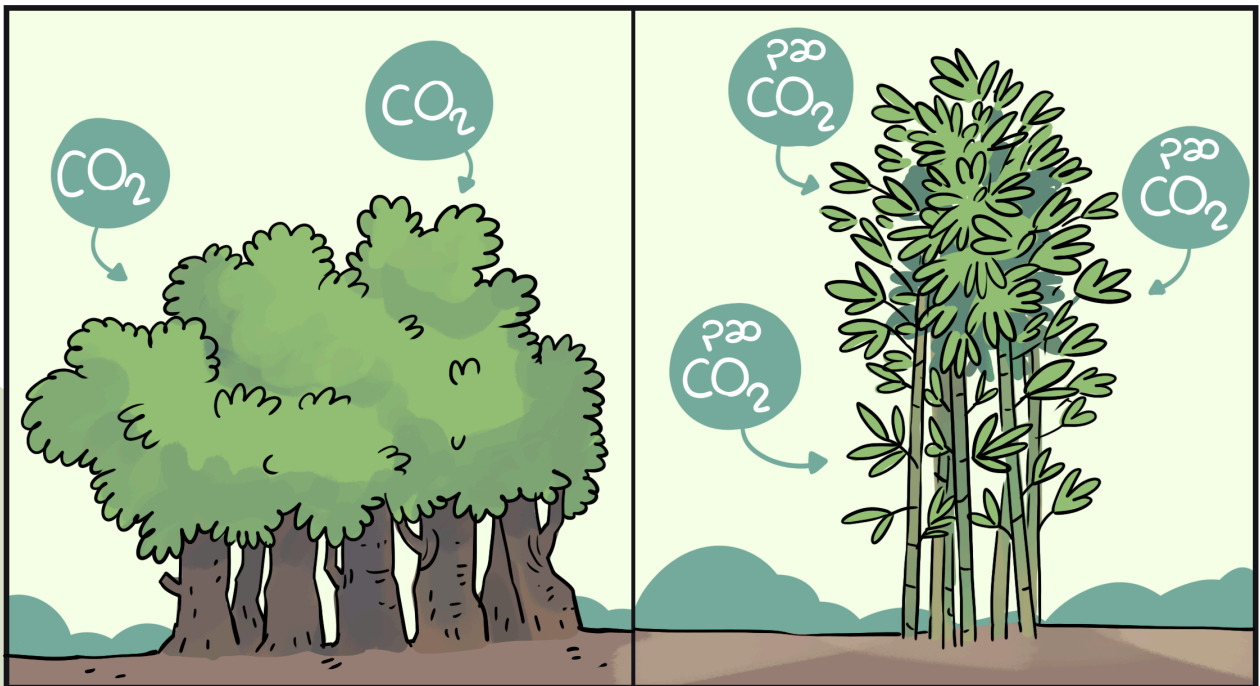


ဝါးသည် ၆လ မှ ၉လ အတွင်း ရေ (၅၀၀၀ လီတာ) ကို ထိန်းထားနိုင်သည်။

ကာမ္ဘာ့ထုတ်လွှတ်မှု လျော့ချပေးသော ဝါးပင်



ဝါးသည် သစ်မာပင်များထက် အောက်ဆီဂျင် ၃၅ ရာခိုင်နှုန်း ပိုထုတ်ပေးသောကြောင့် လေထုသန့်ရှင်းမှုကို ရရှိစေပါသည်။



ဝါးသည် အခြားသစ်မာများ၏ မျက်နှာပြင်ထက် CO2 ကာမ္ဘာ့ဒိုင်အောက်ဆိုဒ် ၃ဆပို၍ စုပ်ယူနိုင်ပါသည်။

မြေဆီလွှာတိုက်စားမှုကို ကာကွယ်ပေးသော ဝါးပင်

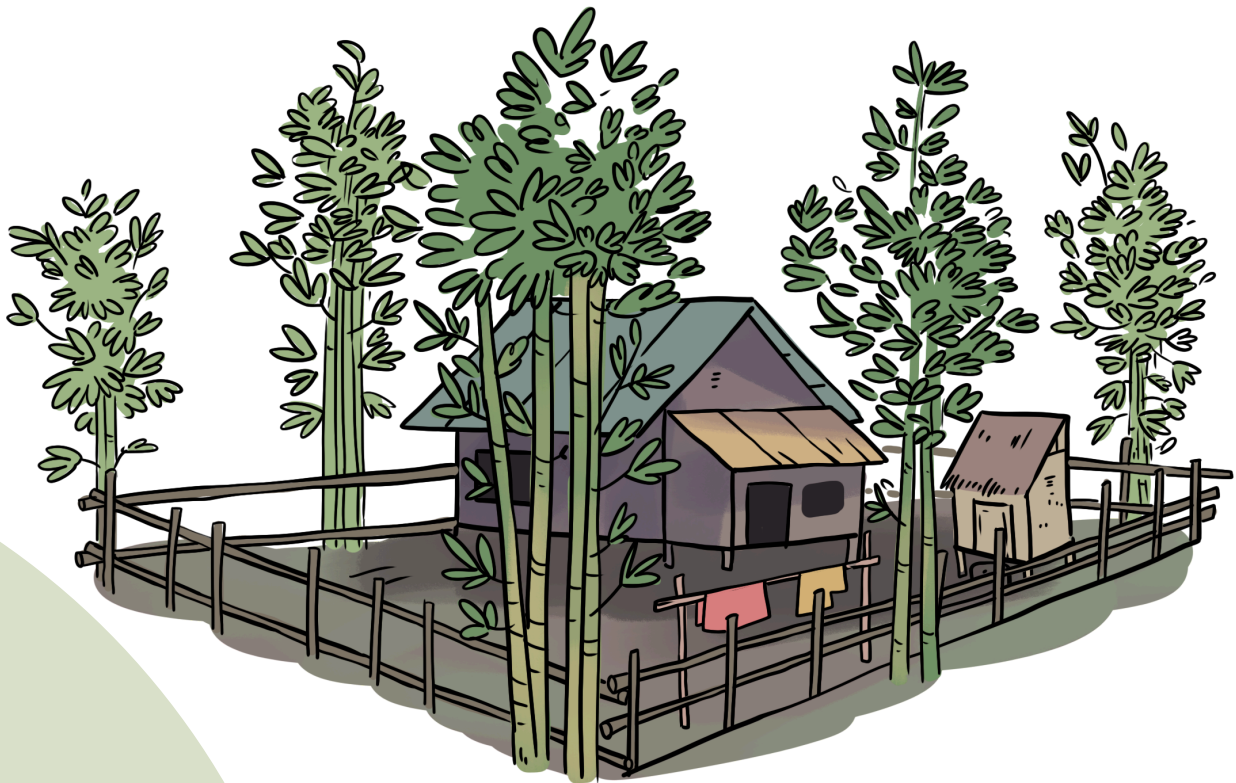


ဝါးမြစ်များသည် မြေသားတည်ငြိမ်မှုကို အားပေးပြီး မြေဆီလွှာတိုက်စားမှုမှ လျော့ပါးသက်သာစေပါသည်။

လေအကာအရံအဖြစ် ကာကွယ် ပေးသော ဝါးပင်



ဝါးနှင့် အဆောက်အဦးကြားတွင် ဘေးကင်းသော အကွာအဝေးကို ထားရှိပါ။



ဝါးကို လေပြင်းဒဏ်ခံနိုင်သော အတားအဆီးများ၊ လေကာများအဖြစ် အသုံးပြုနိုင်ပါသည်။

+C IFRC

