

Chiffres clés



Aperçu de la situation

Entre janvier et juin 2025, les besoins humanitaires ont continué de croître dans plusieurs provinces de la RDC, en particulier à l'Est. Cette période a été marquée par une intensification des déplacements internes et des mouvements vers les zones de retour, mettant à rude épreuve les capacités d'accueil déjà limitées.

Le Cluster Abris & AME a dû faire face à une réduction drastique des capacités opérationnelles, avec une baisse de 75 % du nombre de partenaires actifs. Malgré une priorisation stratégique des cibles (-38 %), seuls 10 % des ménages prioritaires ont pu être assistés. Le passage à des solutions durables reste limité, faute de flexibilité programmatique et de financement adéquat.

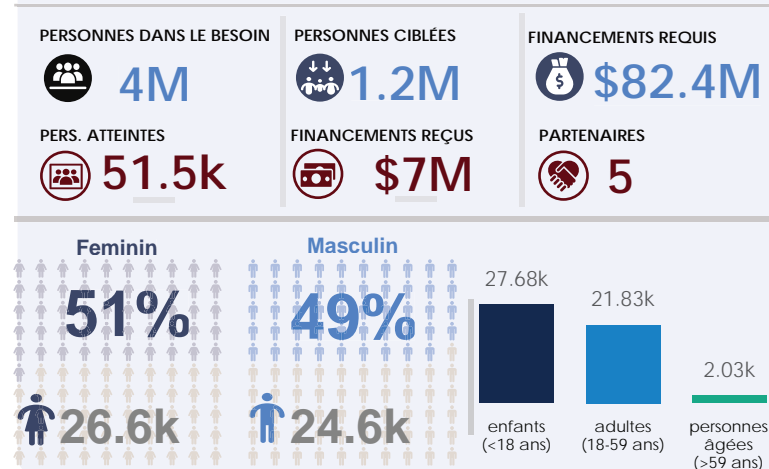
Dans ce contexte, la coordination du Cluster Abris & AME, active tant au niveau national que provincial, continue de renforcer le plaidoyer, la sensibilisation des partenaires sur les priorités humanitaires et la mutualisation des ressources pour éviter les duplications. Elle poursuit ses efforts pour optimiser la réponse opérationnelle et atteindre efficacement les personnes les plus vulnérables.



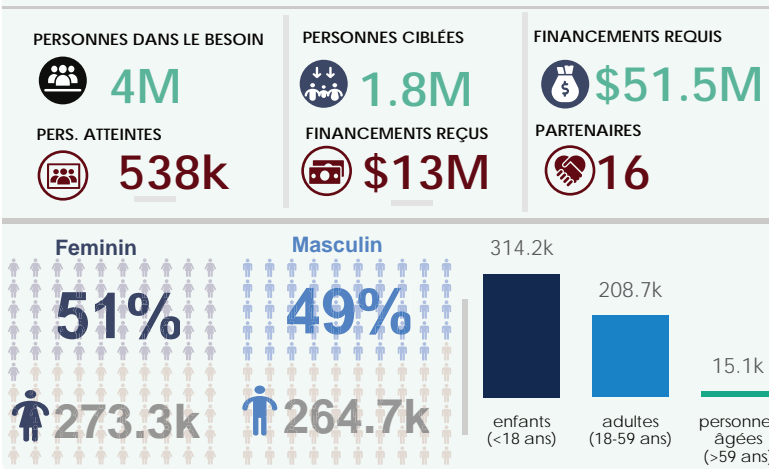
Crédit photo: Cluster CCCM/NRC

Réalisation Abris et AME

Abris



AME

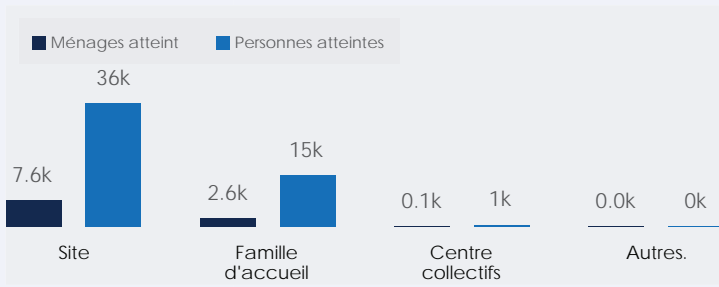


Défis de la réponse

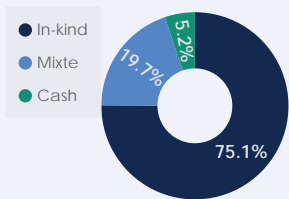
- Capacités opérationnelles dépassées face aux retours massifs**
Les vagues de retours dépassent largement les capacités de réponse existantes, compromettant la rapidité et la couverture de l'assistance.
- Transition limitée vers des solutions durables**
L'absence de ressources flexibles freine la transition vers des solutions durables, limitant l'accompagnement au retour et la stabilisation des communautés affectées.
- Tensions foncières et pression sur le logement dans les zones de retour**
Les occupations secondaires d'abris et les litiges fonciers entravent la réinstallation des retournés, rendant urgente l'intégration des enjeux de logement, terre et propriété (LTP) dans la réponse.
- Effondrement de la présence opérationnell**
La réponse est sévèrement affaiblie par la baisse du nombre de partenaires actifs, en lien avec un sous-financement généralisé, compromettant la couverture des besoins dans les zones critiques.
- Couverture humanitaire largement en dessous des besoins**
Seule une faible proportion des ménages prioritaires a reçu une assistance, révélant une inadéquation persistante entre les besoins identifiés et les ressources disponibles.
- Accès humanitaire restreint**
L'insécurité, les obstacles logistiques et les blocages administratifs et la fermeture des services financiers restreignent l'accès humanitaire, retardent les interventions et augmentent considérablement les coûts.
- Réponse inadéquate aux déplacements prolongés**
L'absence de solutions de remplacement pour les abris d'urgence dans les sites prolongés maintient les familles dans des conditions précaires, sans perspective de stabilisation ni de sortie durable.

Réalisations détaillées – Abris

Ménages et de personnes atteintes par type de localisation



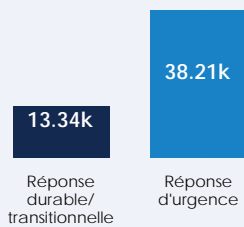
% Atteints par modalité d'intervention



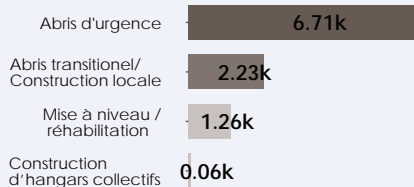
45% des interventions intègrent la protection de l'environnement

22k personnes assistées en LTP

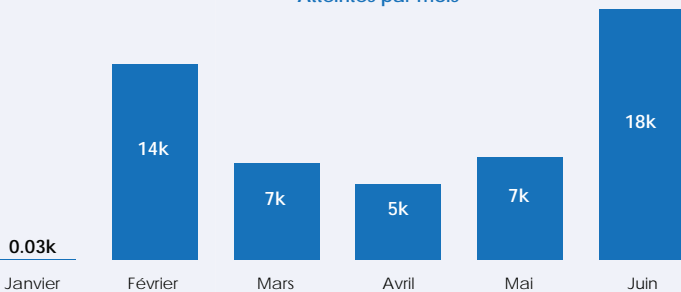
Atteints par type de réponse



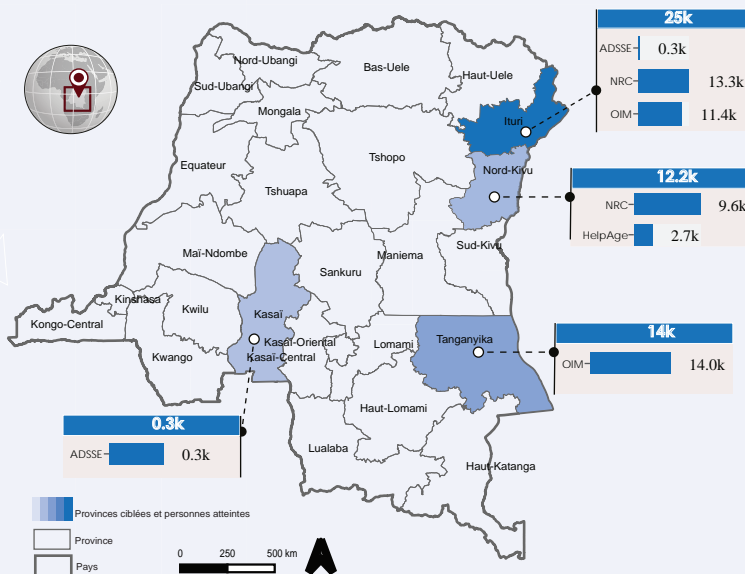
% Mén. Atteints par type d'intervention



Atteintes par mois



Personnes atteintes par province et par partenaire Abris

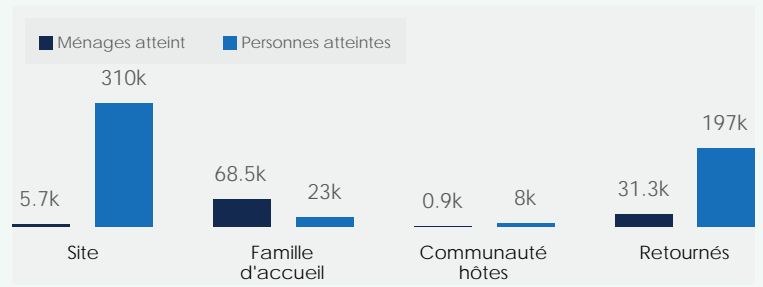


Donateurs

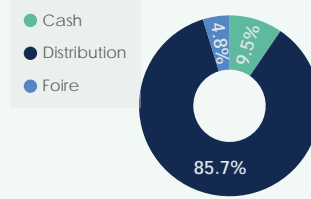
Age UK | BHA | ECHO | NORAD | UNHCR | SUISSE

Réalisations détaillées – AME

Ménages et de personnes atteintes par type de localisation



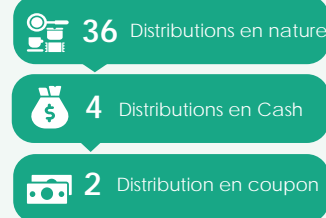
% Atteints par modalité d'intervention



78.5k Femmes ou filles assistées en kit hygiène Menstruel

98.6k Personnes assistées en bâches

Nombre d'interventions

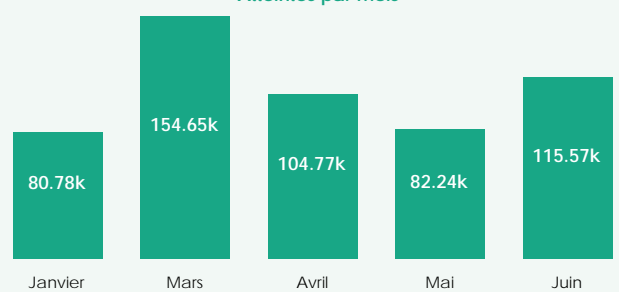


100% des interventions réalisées par les acteurs de réponse rapide

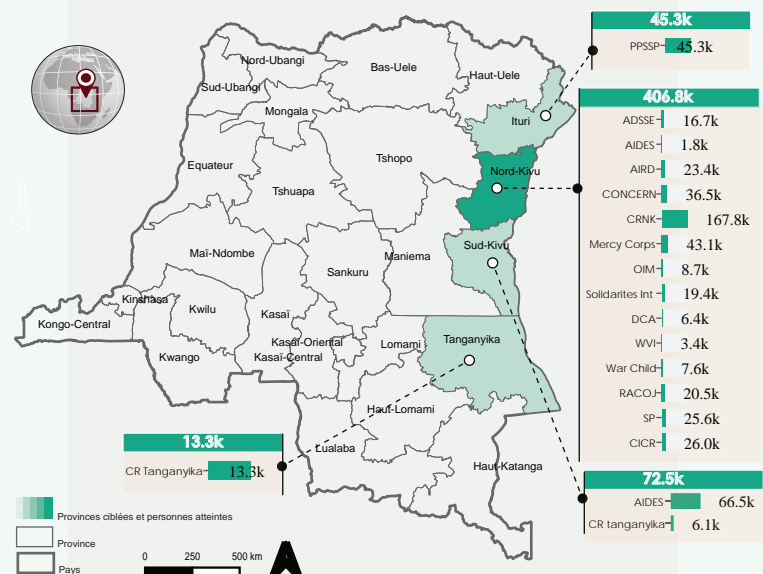
100% des interventions avec existence de mécanismes de gestion des plaintes

49,8% des interventions ont bénéficié d'un suivi post intervention

Atteintes par mois



Personnes atteintes par province et par partenaire AME



Donateurs

CDCS | CERF | ECHO | FCDO | UNHCR | UNICEF | NOVO NORDISK | F H RDC | BHA | CICR

Réalisations des partenaires



Mise à niveau et réhabilitation des abris dans la zone de santé de Sasha/Kirotshé – Mise en œuvre par le NRC



Distribution de cash AME dans les zones de santé de Jiba et Drodoro par ADSSE avec un financement du CBPF



Distribution de kits AME à Lubero par le HCR/AIDES – Financé par des fonds communs