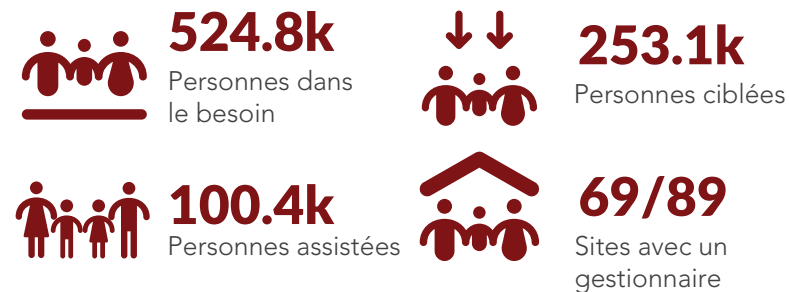




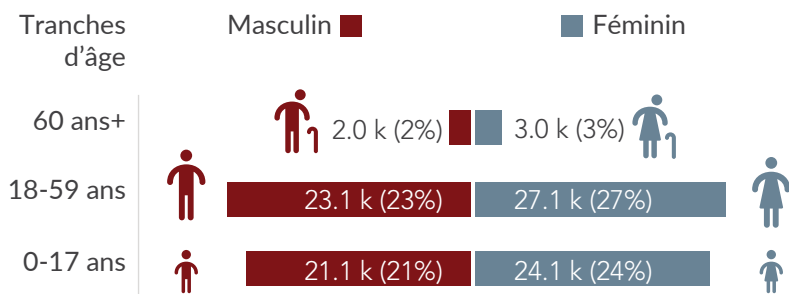
Objectifs sectoriels Abris et NFI 2024

- 1- Les populations affectées par les chocs récents ont accès aux articles non-alimentaires minimums de base et à un abri répondant à leurs besoins immédiats.
2- Les populations affectées par les déplacements résidant sur sites et en familles d'accueil ont accès à des abris adéquats et à des articles non-alimentaires standards pour améliorer leurs conditions de vie.
3- Favoriser le retour et l'intégration locale des populations déplacées de longue durée les plus vulnérables à travers l'appui en abris et en NFI standards pour améliorer leurs conditions de vie et réduire leurs vulnérabilités.

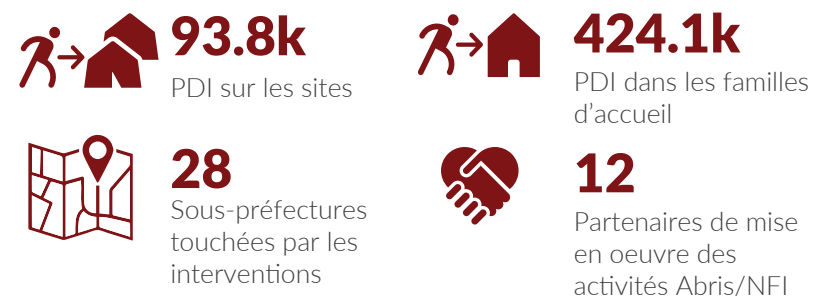
Chiffres clés



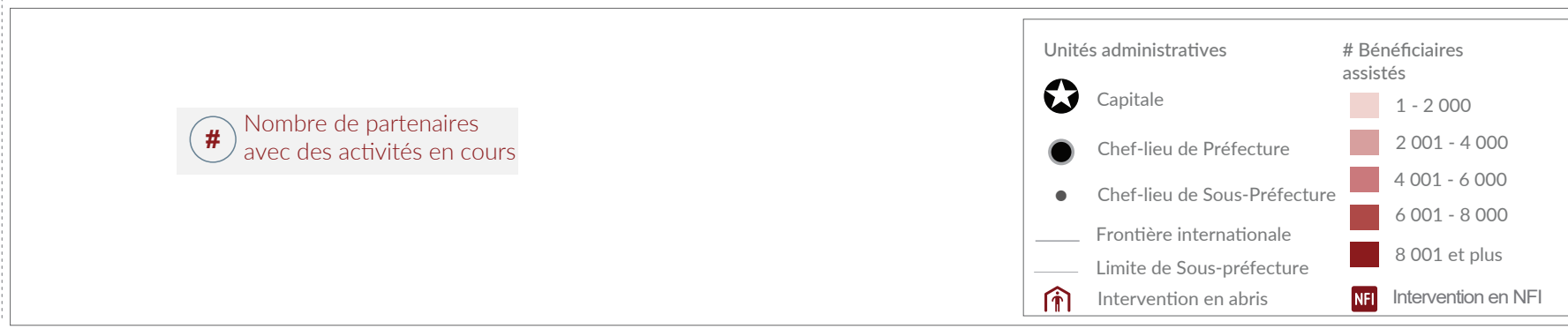
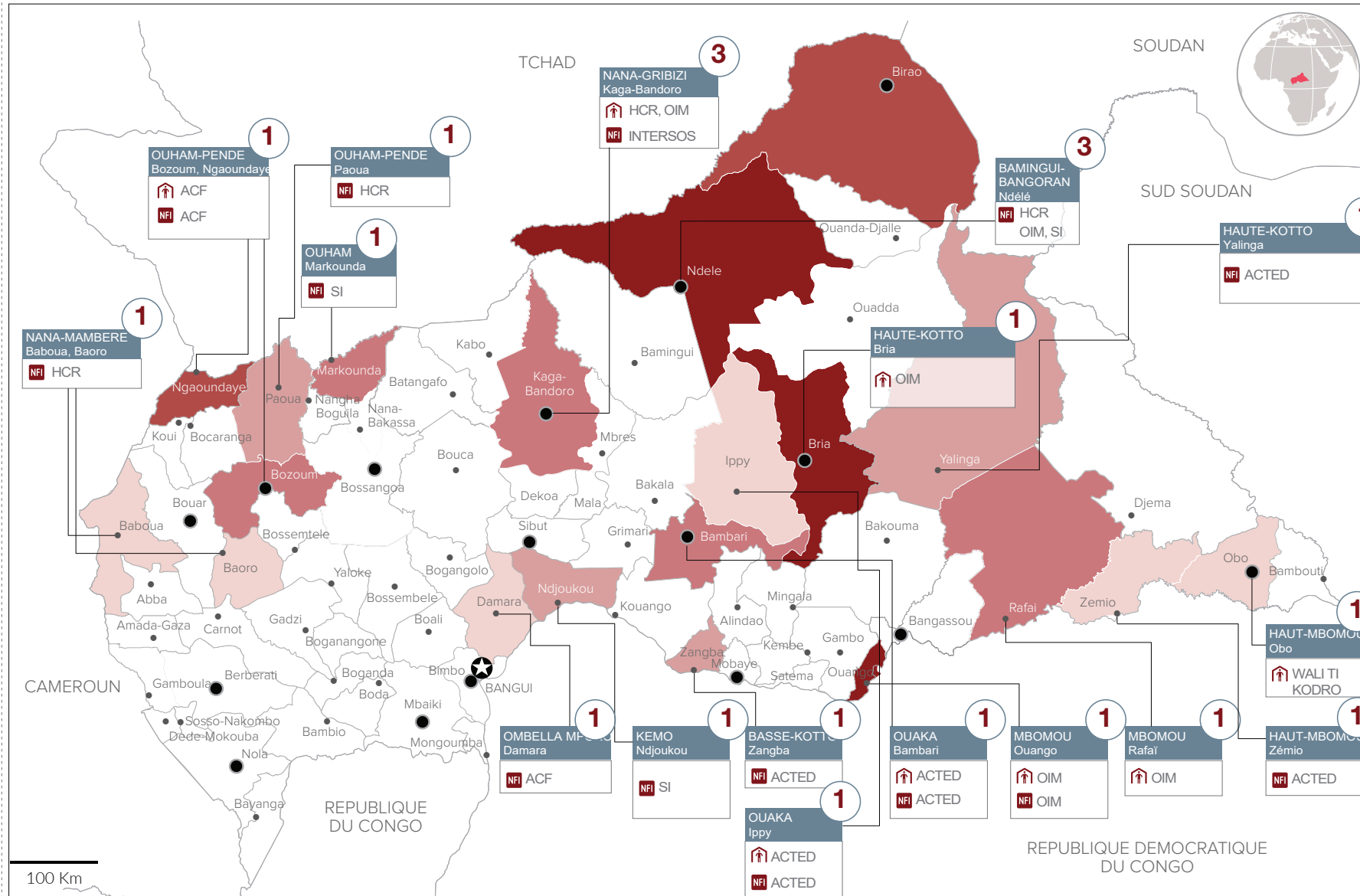
Désagrégation par genre et groupes d'âges



Nombre total de PDI dans le pays (CMP mars 2024)



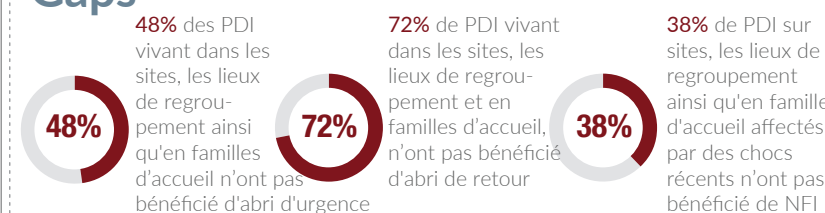
Zones desservies par les interventions en Abris et NFI



Indicateurs de réalisation au premier trimestre 2024

Table with 2 columns: Indicateurs (e.g., # of people in sites, # of PDI in host families) and Cible #Atteint (e.g., 47.0K, 24.5k).

Gaps



Les frontières et les noms indiqués et les désignations utilisées sur cette carte n'impliquent pas une reconnaissance ou une acceptation officielle par les Nations Unies.