

RÉUNION DE COORDINATION CLUSTER ABRIS & BIENS NON ALIMENTAIRES

Compte rendu de réunion du 4 septembre 2024 en ligne sur Teams

Participants

Nom	Organisation
semerzier serge	DGPC - lead
Joëlle Fontilus Deloné	UCLBO -LEAD
Pierre Michel Benoit	DGPC - lead
THERRIEN Marie-Pier	Co-lead
Roberto VALCIN	OVDHMO
MICHEL Moise	OIM
Nesly Charles	CARE
Marc Monplaisir	lutheranworld.org
Pierrie Ganaelle TOUSSAINT	ACTED
Shedna Italis	OCHA
Makenson BHA/USAID	BHA / USAID
Ricardo JEAN	Habitat pour l'Humanité
Carla Durocher	miyamoto International
POLYAKOVA Katerina	OIM
Tamara DAMARY	Impact initiatives
Amine BAHRI	Impact initiatives
Desormeaux Paxnia Carnie	
ASHAPE-HAITI JEFF	ASHAPE
Wilphana Faustin	OCHA
Nadine Anilus	REFKAD
Olnick, Jean-Baptiste	CRS
Pierre Paya - Build Change	Build change
MWANZA Yakin	OIM
Fleurantin Josue / WDA	WDA
Markenta Destin	OCHA
auguste ernst	
Israel, Fadson	Save the Children

Point à l'Agenda :

1. Présentation des données de la MSNA par OIM
2. Sensibilisation contrainte d'accès et rapportage
3. Défis des partenaires
4. Divers

- a. Comité HNO-NRP 2024-2025
- b. Questionnaire sur le genre
- c. Groupe de travail révision directives constructions et réhabilitation

1. Présentation des données de la MSNA

OIM a fait la présentation des données de la MSNA pour les personnes déplacées et communautés hôtes. La présentation a mis le focus sur la situation des abris et articles non alimentaires. La présentation est jointe. À la prochaine réunion l'ONG REACH fera la présentation des données sur les communautés en générales.

2. Sensibilisation contrainte d'accès et rapportage

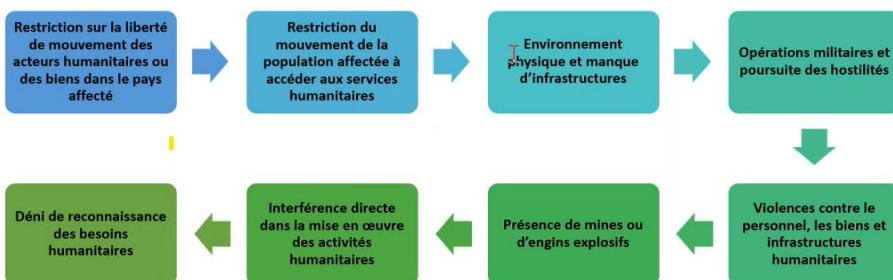
Wilphana Faustin a fait la présentation de la méthodologie de collecte des indicents pour l'accès humanitaire. Il est important de remplir le questionnaire Kobo pour rapporter tout incident au groupe de travail Accès.

Dans la stratégie accès humanitaire il y a pour objectif d'établir des plans de plaidoyer d'apprécier les tendances des contraintes et améliorer la réponse.

Pour toutes questions vous pouvez contacter Wilphana : wilphana.faustin@un.org

Lien pour le questionnaire : <https://surveys-kobo.unocha.org/x/snTYU6Vb>

TYPES DE CONTRAINTES



3. Défis des partenaires :

Save the Children répond aux besoins des familles d'accueil en identifiant les enfants dans les écoles. Le partenaire est présent dans la Grande Anse et assistera 167 familles à travers les écoles, avec un objectif de 200 familles. La première distribution de cash s'élève à 224 \$, suivie d'un autre transfert de 350 \$.

Save travaille également avec l'OIM sur le site Joseph Bernard de Frère.

Il y a des difficultés pour les transferts monétaires dans le Sud, car il y a peu de liquidités. L'ONG a coordonné avec Mon Cash pour s'assurer de disposer des liquidités nécessaires.

L'ONG Diakonie travaille également avec les familles d'accueil dans le Sud. Une rencontre est prévue avec cette ONG pour assurer une meilleure coordination.

4.

- a. Groupe de travail pour le HNO-HRP
 - i. Les partenaires suivant ce sont porté volontaire. : OVVDHMO, ACTED, Miyamoto, IMPACT, OIM_ DTM, DIAKONIE, ASHAPPE, REFKAD,
- b. Questionnaire sur le genre
 - i. Le questionnaire sera recirculer avec les partenaires afin d'avoir plus de réponses. Les résultats seront importants pour le HRP. Questionnaire sur l'intégration du genre (office.com)
- c. Groupe de travail révision directives constructions et réhabilitation
 - i. La prochaine réunion aura lieu le 11 septembre.