

### Faits saillants

En 2025, Haïti continue à faire face à une crise humanitaire exacerbée par une montée de la violence armée et des déplacements massifs de populations. En septembre 2025, on comptait **1.412.199** personnes déplacées internes (PDI) dans le pays (DTM, Round 11).

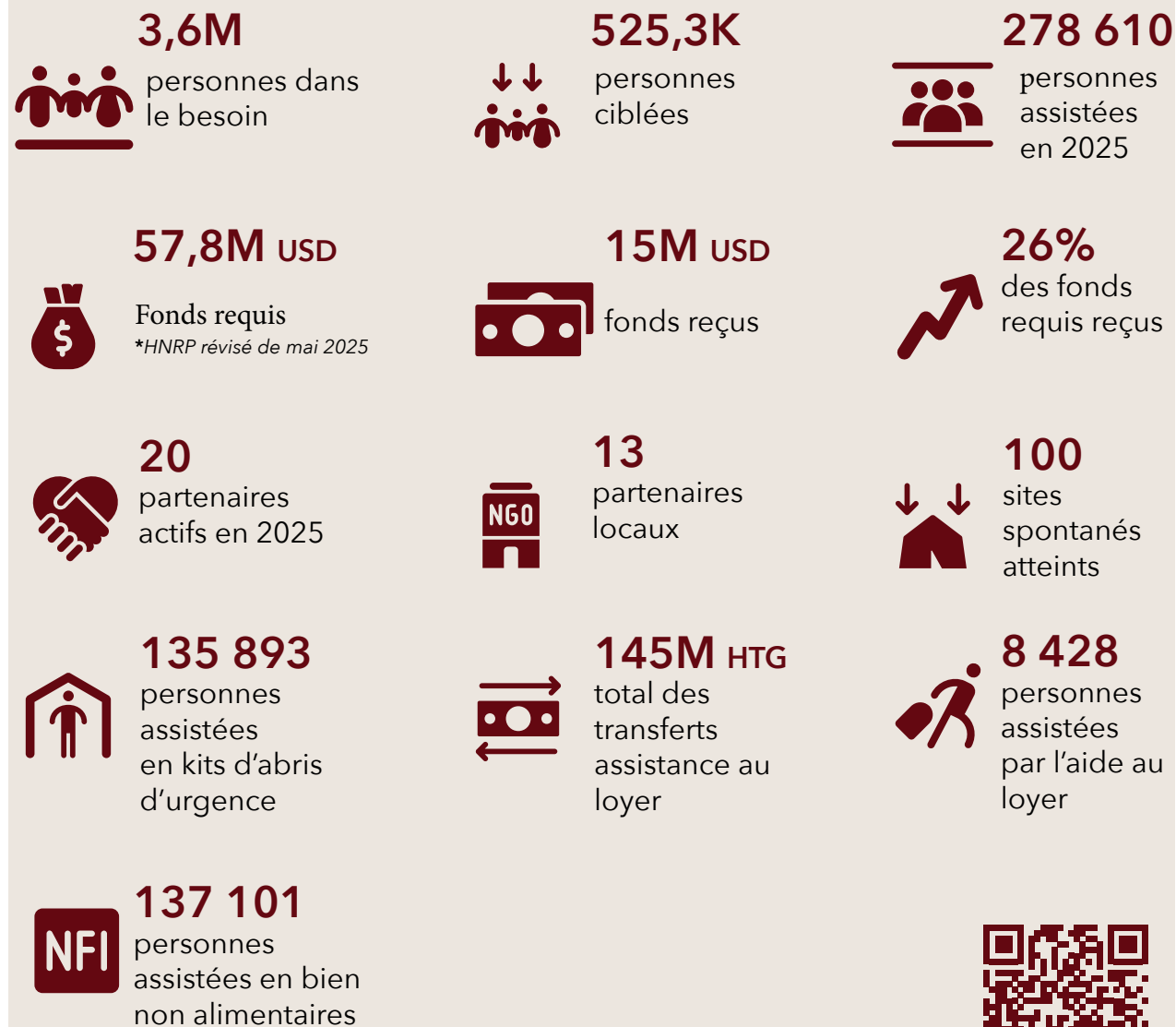
Les déplacements internes de masse concernent tous les départements du pays, avec une concentration des PDI dans le Grand Sud (39%) et l'Ouest (28%), et avec des augmentations dans les départements du Centre et de l'Artibonite depuis le milieu de l'année. On observe également une tendance de mise à l'abri des PDI en familles d'accueil plutôt que dans des sites de déplacement (85% fin septembre 2025).

De janvier à octobre 2025, les partenaires du Cluster Abris ont fourni une assistance vitale à de nombreuses personnes affectées. **135 893** personnes ont reçu une assistance en abris d'urgence, tandis que **137 101** personnes ont été assistées en biens non alimentaires. Ces interventions se sont concentrées sur plus de 100 sites spontanés à travers le pays, couvrant les besoins immédiats des personnes déplacées. **8 428** personnes ont également reçu une assistance sous forme d'appui aux loyers.

Les efforts ont également concerné la préparation des abris et sites de déplacés face à l'approche de l'ouragan Melissa à la fin du mois d'octobre.

En dépit des efforts déployés par les partenaires, les besoins restent énormes et les ressources limitées de manière générale. Un soutien financier et logistique accru est essentiel d'assurer la dignité des déplacés et des communautés hôtes.

### Chiffres clés



Plus d'infos



# HAITI SHELTER CLUSTER

Coordination des Abris Humanitaires

## PRESENCE OPERATIONNELLE

### Légende

— Limite départements

Partenaires par commune



**Grande'Anse**

CRS  
FNGA,  
DKH

**Ouest**

Cité Soleil  
Tabarre  
Delmas  
Port-au-Prince  
Pétion-Ville  
Carrefour

**Nord-Ouest**

APRONHA  
OIM

**Artibonite**

OIM  
OPH  
UNFPA

**Ouest**

ADRA, CRH  
APRONHA  
ASHAPE  
FADHRIS  
ICDH, CICR  
KAY FANM  
OCCEDH  
OIM, OPH  
OVDDHMO  
REFKAD, WDA  
SOFA, UNFPA,  
Les Ami d'Haiti

**Nippes**

CRS

**Sud**

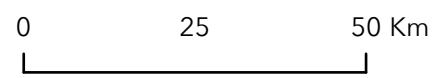
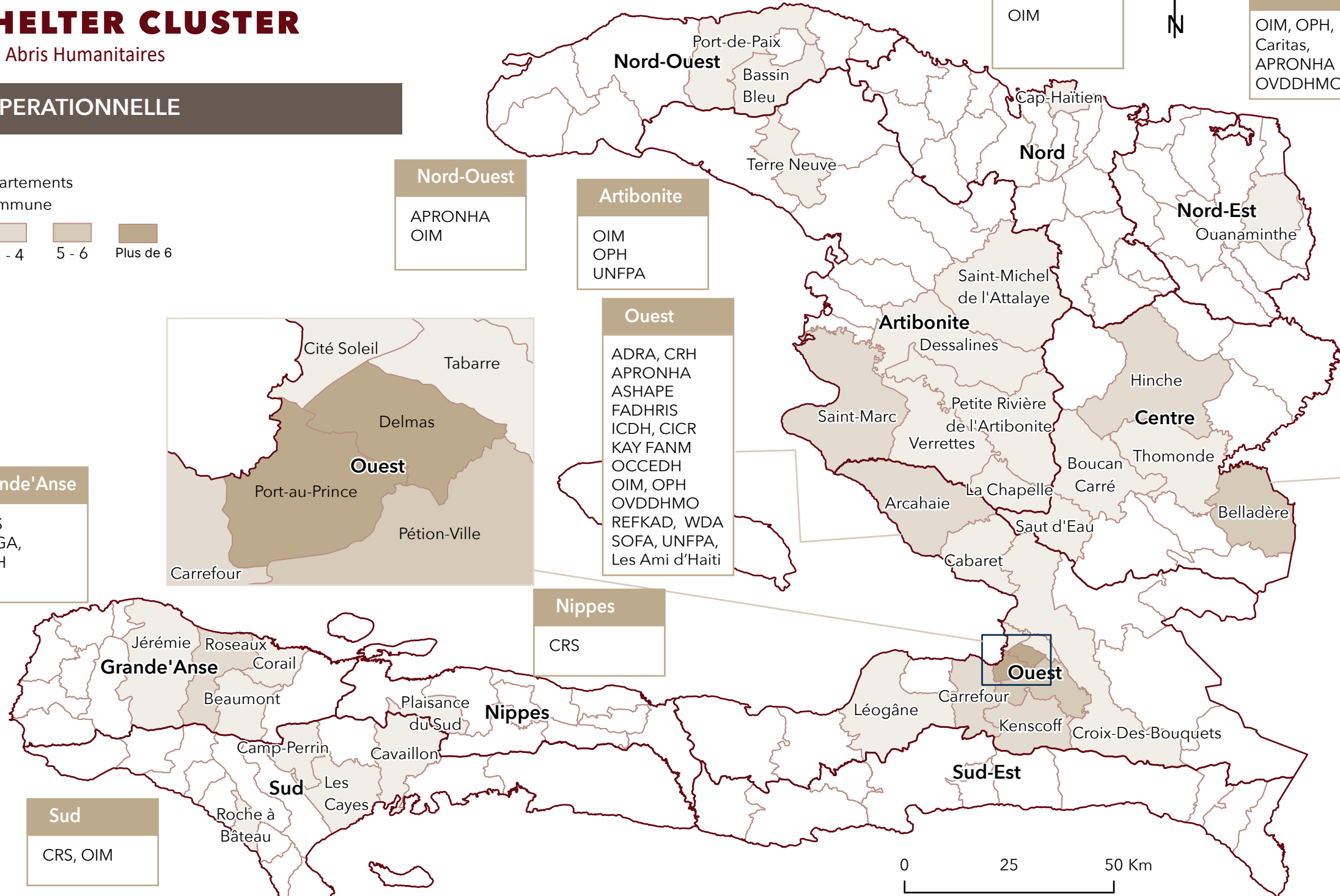
CRS, OIM

**Nord**

OIM

**Centre**

OIM, OPH,  
Caritas,  
APRONHA  
OVDDHMO

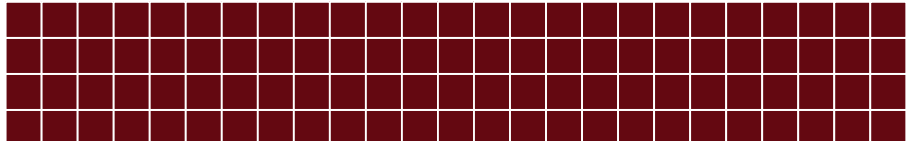


# Progression des indicateurs HNRP 2025

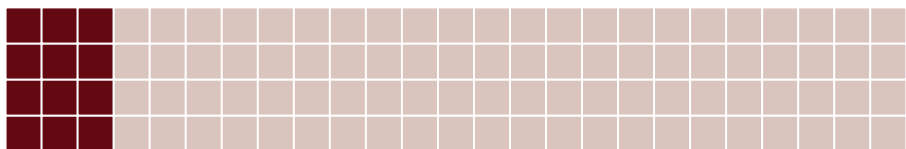
Nombre de personnes ayant bénéficié d'une assistance en abris d'urgence:  
 valeur : **137 107**      cible: **76 000**      \*



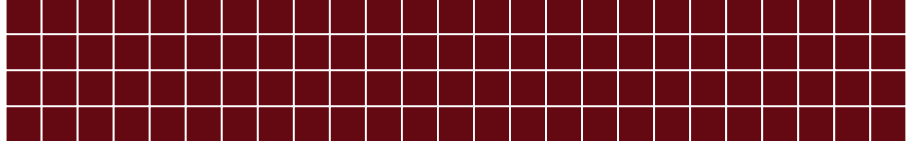
Nombre de personnes ayant bénéficié d'une assistance en biens non alimentaires  
 valeur : **135 893**      cible: **76 000**      \*



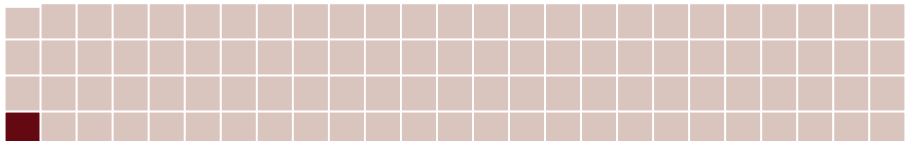
Nombre de personnes ayant bénéficié d'une assistance au loyer  
 valeur : **8 428**      cible: **70 000**



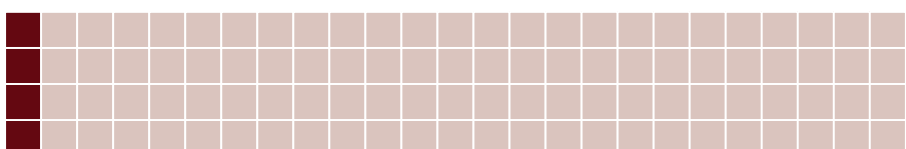
Nombre de personnes ayant bénéficié de l'amélioration des conditions de vie dans les sites  
 valeur : **96 703**      cible: **80 000**      \*



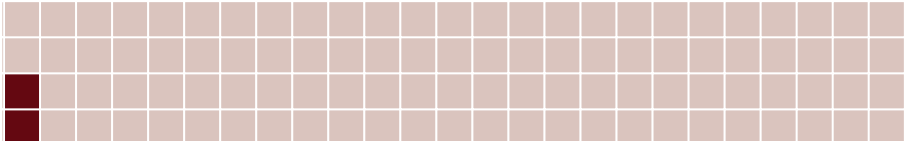
Nombre de personnes formées en techniques de construction durable / resilience  
 valeur : **171**      cible: **12 000**



Nombre de personnes ayant bénéficié d'une assistance en abris durable (construction/réhabilitation)  
 valeur : **1 463**      cible: **50 000**



Nombre d'abris d'évacuation d'urgence réhabilités  
 valeur : **1**      cible: **40**



\* Ces cibles avaient été basées sur le round 8 de la DTM (Septembre 2024) qui indiquait un nombre de PDI de 702,973. Le nombre de PDI a depuis doublé en raison de l'augmentation des déplacements liés aux violences armées, et ces activités ont donc été prioritaires, d'où le dépassement de la cible initiale

**Contacts:**

Joëlle Fontilus - Lead du cluster  
 Unité de Construction de Logements et  
 Batiments Publics (UCLBP)  
 joellefontilus.uclbp@gmail.com

Benoît Michel Pierre - Lead du cluster  
 Direction Générale de la Protection Civile  
 (DGPC)  
 pierreben25@gmail.com

Michel Jaquet - Co-Lead du cluster  
 mjaquet@iom.int

Mahamane Sani Ibrahim  
 IMO  
 mahaibrahim@iom.int

Manon Jones  
 IMO  
 majones@iom.int

Source des données:  
 Membres du cluster, DTM, FTS