



## Faits saillants

1. Des attaques sporadiques continuent de fragiliser la situation sécuritaire dans le nord et limitent l'accès à certaines zones tout en augmentant le flux de déplacés vers le sud.
2. Le début de la saison agricole va entraîner des retours momentanés difficiles à évaluer pour l'instant mais qui vont sûrement demander un support humanitaire et provoquer la séparation des familles.
3. Les maisons en banco (terre crue) au nord vont manquer d'entretien pour la deuxième année consécutive en plus des pillages et des vols de matériaux et éléments de construction. On estime que 30% des maisons ont subi des dégradations importantes.

## Objectifs et stratégie du cluster

L'objectif principal du cluster est de permettre aux personnes les plus vulnérables de jouir d'un abri décent et ainsi réduire leur exposition aux risques d'expulsion, d'extorsion et de violence (protection).

Le cluster soutient aussi le renforcement de la prévention et la planification de contingence (pré positionnement des stocks) ainsi que l'échange d'informations et la coordination dans le but d'élargir l'espace humanitaire.

## Contexte et Réponse

Le Mali est principalement touché depuis 2011 par une grave crise alimentaire et nutritionnelle en plus de l'impact de catastrophes naturelles et des risques sanitaires (inondations, sécheresses, choléra). Dans ce contexte les abris ne sont pas considérés comme une priorité première, néanmoins la prolongation de la crise pourrait engendrer des tensions liées aux conditions précaires des abris.

Les membres du cluster fournissent des NFI et des contributions financières (location, familles d'accueil) aux ménages ciblés. Des initiatives pour soutenir des activités créatrices de revenus (AGR) vont être entreprises dans le courant du mois pour assurer un support dans le moyen terme.

## Défis

**Sécurité** - La situation reste tendue dans le nord ce qui entrave le déploiement de l'aide humanitaire et les retours dans de bonnes conditions.

**Ressources** - Les déplacés commencent à manquer de moyens financiers pour payer leurs charges (yc le loyer) et certains sont menacés d'expulsion.

**Ciblage** - L'identification des plus vulnérables, le suivi des mouvements des populations, la pauvreté chronique et la situation souvent plus précaire des communautés hôtes par rapport aux déplacés rendent le ciblage très difficile.

## Chiffres clés

**Nbre de réfugiés enregistrés\***: 177'600 pers.  
**Nbre de PDI**: 282'600 pers.  
40'950 mén.

*\*enregistrés dans les pays voisins*

**Besoins financiers (mio USD)**: 410  
**Fonds disponibles (mio USD)**: 97 (23.7%)

Réponse:	Cible (ménages)	Atteint
Biens non alimentaires	26'500	43 %
Abris d'urgence	12'300	5 %
Abris long terme	7'500	00 %

Implantation déplacés:	Ménages	%
Familles d'accueil	7'400	18 %
Camps spontanés	400	1 %
Centres collectifs	1'600	4 %
Camps planifiés	-	-
Auto-impl. (location)	31'500	77 %

Cluster:	
Direction	<b>HCR</b>
Co-direction	<b>IOM</b>
Partenaires	<b>12</b>
Personnes dédiées au cluster	<b>2</b>
Sous-clusters	<b>1 (Mopti)</b>

## Dates clés

Crise :	Coup d'état 22 mars 2012
	Intervention de la France 11 janvier 2013
Activation du Cluster :	Décembre 2012
Déploiement :	Décembre 2012
Remise du cluster:	-

**Contacts :**  
Coordinateur du Cluster: Ivan Vuarambon  
Email : [abriscluster mali@gmail.com](mailto:abriscluster mali@gmail.com)  
Phone: +223 76 308 668

Global Cluster coordinator : Monica Noro  
Email : [noro@unhcr.org](mailto:noro@unhcr.org)  
[www.sheltercluster.org](http://www.sheltercluster.org)

# Besoins, réponse et lacunes

	Besoins				Réponse			Déficit
	(A) Ménages affectés	(B) Ménages auto-suffisants	(C=A-B) Ménages ayant besoin d'assistance	(D= 50% C) Ménages ciblés par le cluster (vulnerables)	(E) Ménages assistés par le Gouv.	(F) Ménages devant être assistés (fonds confirmés)	(G) Ménages assistés	(H=D-E-F) Ménages pas encore financés
NFI	88'300	-	-	26'500	N/A	-	16'200	10'300
Abri d'urgence	40'950	-	-	12'300	N/A	-	600	11'700
Abri long-terme	7'500	-	-	7'500	0	-	0	7'500

Déficit budgétaire : NFI : 410'000 USD

Abri d'urgence : 700'000 USD

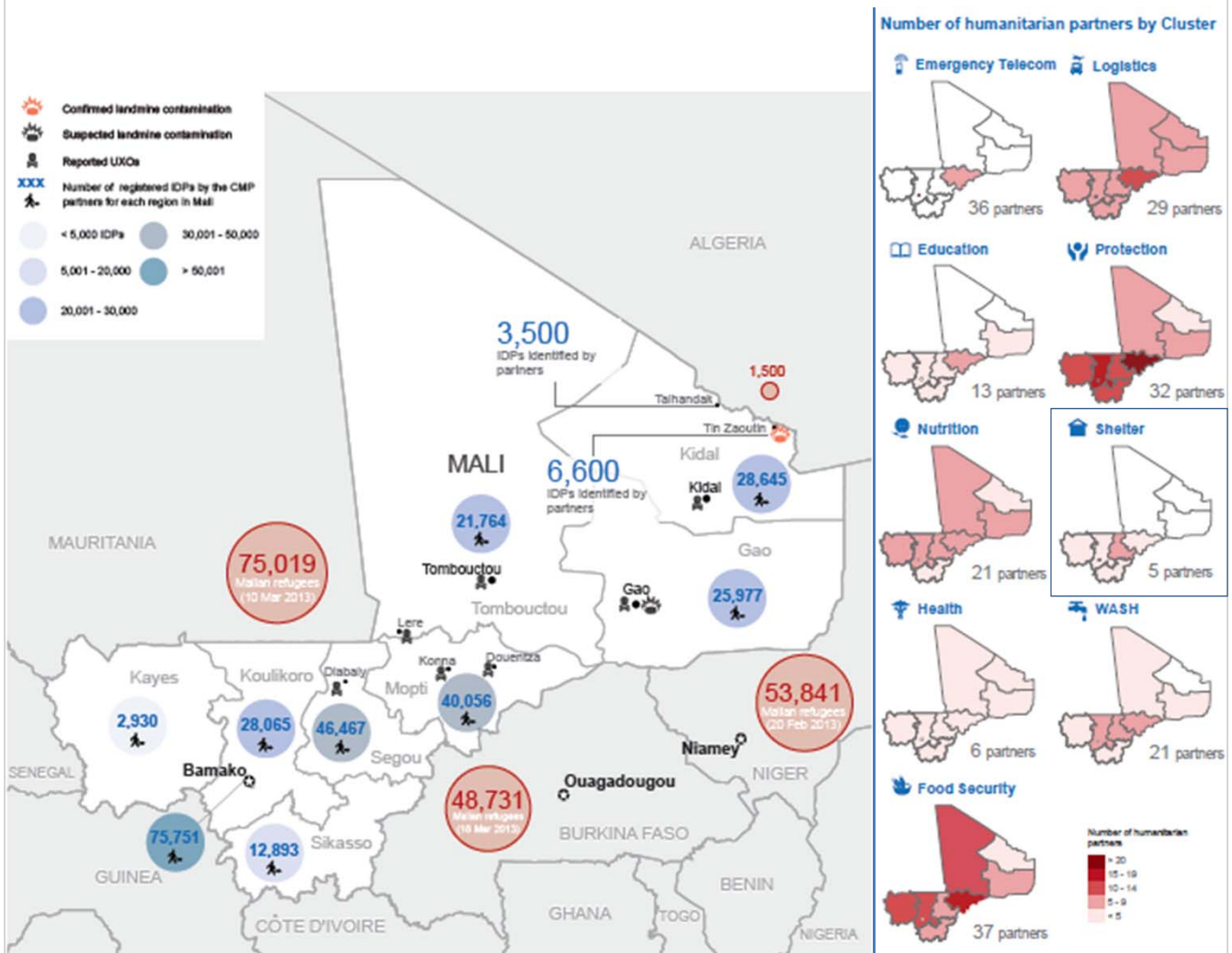
Abri long-terme: 3'750'000 USD

## Solutions d'abris (déplacés)

	Cabane	Tente	Maison	Centre Collectifs	Abri amélioré	Pas d'abris
Ménages	-	400	38'900	1'600	-	-
Pourcentage	-	1 %	95 %	4 %	-	-

## Cartes : Réfugiés et Déplacés / Qui fait Quoi Où (25 mars 2013)

Plus d'information disponible sur le site: <http://mali.humanitarianresponse.info/>



Direction du Cluster:



Partenaires du Cluster:

