



Follow-up TWIG ECM

26 Feb

Agenda/порядок денний

- Introduction
- Recap of Decisions from the Last Meeting
- Decision-Making on Geographic Priority
- Decision-Making on Average budgets for the program
- Name of Activity
- Conclusion and Wrap-up
- AOB
- Вступ
- Короткий підсумок рішень, прийнятих під час попередньої зустрічі
- Узгодження географічних пріоритетів
- Узгодження орієнтовної середньої вартості активності
- Узгодження назви активності
- Підбиття підсумків
- Різне

Agreements

- **Objective of the activity:** emergency response aimed at restoring minimum safe and **livable** conditions prior to more comprehensive repairs — with a **focus on closing the building envelope** rather than restoring the thermal envelope.
- Tentative list Of materials
- Timeline for implementation: 5 days
- Installations mandatory
- RAIS+ is to be the primary coordination and verification tool for the activity
- Principally for private houses
- **Мета заходу:** екстрене реагування, спрямоване на відновлення мінімально безпечних та придатних для **проживання умов** до проведення комплексних ремонтів. Основний акцент — на **закритті конструктивного контуру будівлі**, а не на відновленні теплового контуру.
- Орієнтовний перелік матеріалів
- Терміни реалізації - 5 днів
- Монтаж є обов'язковим
- RAIS+ використовується як основний інструмент координації, верифікації та запобігання дублюванню в межах цієї діяльності.
- Переважно для приватних житлових будинків

Tentative list Of materials

Орієнтовний перелік матеріалів

Materials



Timber beams
(150×15×4m)



Timber beams
(125×25×4m)



Wooden battens
(20×20×4m)



Tarpaulin with a
density of 200 g/m²



Asbestos-free slate



OSB sheets
(10 mm thickness)



Mounting foam
(750 ml; reduced from 850
ml due to frequent surplus)



Bitumen sealing tape
for fragment damage to
metal roofing



Mounting foam (750 ml;
reduced from 850 ml
due to frequent surplus)

Construction staples
(12 mm) to prevent sagging
between structural elements



Nails (70 mm, 100 mm, 120 mm,
150 mm)

Nails
(70 mm, 100 mm, 120 mm, 150 mm)

Матеріали



Дерев'яні балки
(150×15×4 м)



Брезент
(щільність 200 г/м²)



Дерев'яні бруси
(125×25×4 м)



Брезент
(дільність 200 г/м²)



Дерев'яні рейки
(20×20×4 м)



Листи OSB
(товщина 10 мм)



Шифер без
вмісту азбесту

Монтажна піна (750 мл;
зменшено від 850 мл у
зв'язку з частим надлишком)



Листи OSB
(товщина 10 мм)



Бітумна герметизуюча стрічка
для усунення уламкових
пошкоджень металевої покрівлі

Будівельні скоби (12 мм)
для запобігання провисанню
між конструктивними
елементами

Цвяхи
(70 мм, 100 мм, 120 мм, 150 мм)

Standard Emergency Shelter Kit (ESK) Rev01_22.12.2023

No	Item	Size	Qty	Technical Specifications
1	Reinforced plastic tarpaulin	4.0 x 5,0 m	2	Material: Woven high-density polyethylene (HDPE) black fibers fabric laminated on both sides with low-density polyethylene (LDPE) coating. Reinforcement: Reinforced rims by heat sealing on all sides. Resistance: -20°C to 80°C Eyelets: Provided with aluminum eyelets or equivalent on four sheet sides of the single sheets at 100cm ±5cm center to center, providing very strong fixation points. Weight: 200g/m ² ±5%, total: 4.800g ±5% Color: The white sun is reflective on both sides, with grey bands. Inner black fibers with good opacity.
2	Transparent plastic sheet	3,0 x10,0 m	30 m ²	Transparent plastic sheet, light for windows, 0.150mm, UV stabilized
3	Batten	25 x 100 x 2.000 mm	10 pcs	Pine or fir tree wood of density of P<0.5 g/cm ³ and class C27 according to MGB 520001
4	Nails	60 x 2,5 mm	0,1 kg	Nails, iron, for wood
5	Nails (alternative screws)	100x4,5mm (100x4,8)	0,2 kg	Nails, iron, for wood (alternative screws for wood)
6	Oriented Strand Board (OSB)	250 x 125 cm	2 pcs	Wood board with 10 mm thickness
7	Mounting foam	850 ml bottle	1 pc	Professional mounting foam with application temperature between -5 and 30 °C



Ukraine
SHELTER CLUSTER

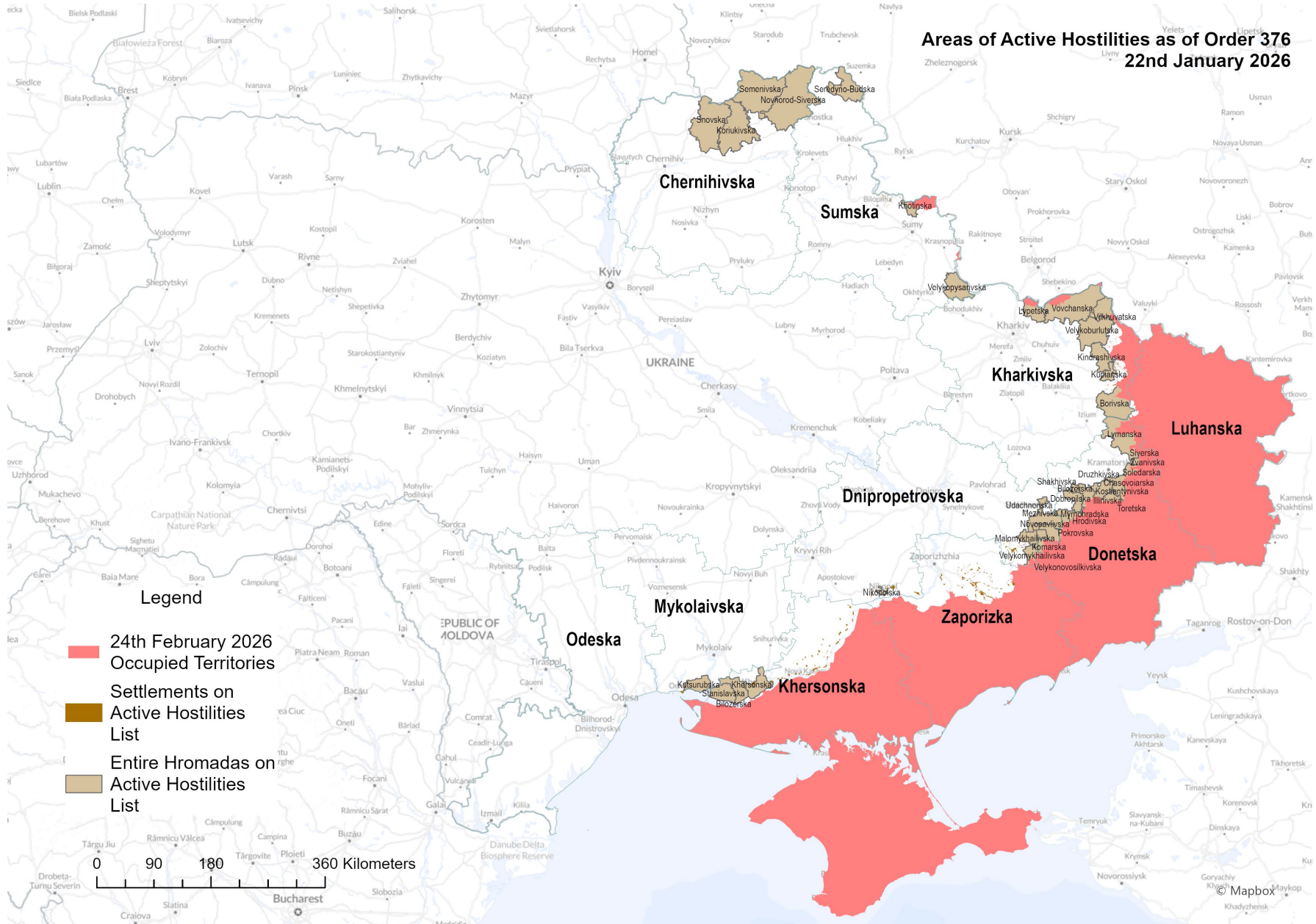
Coordinating Humanitarian Shelter and Settlements

What still needs to be solved?

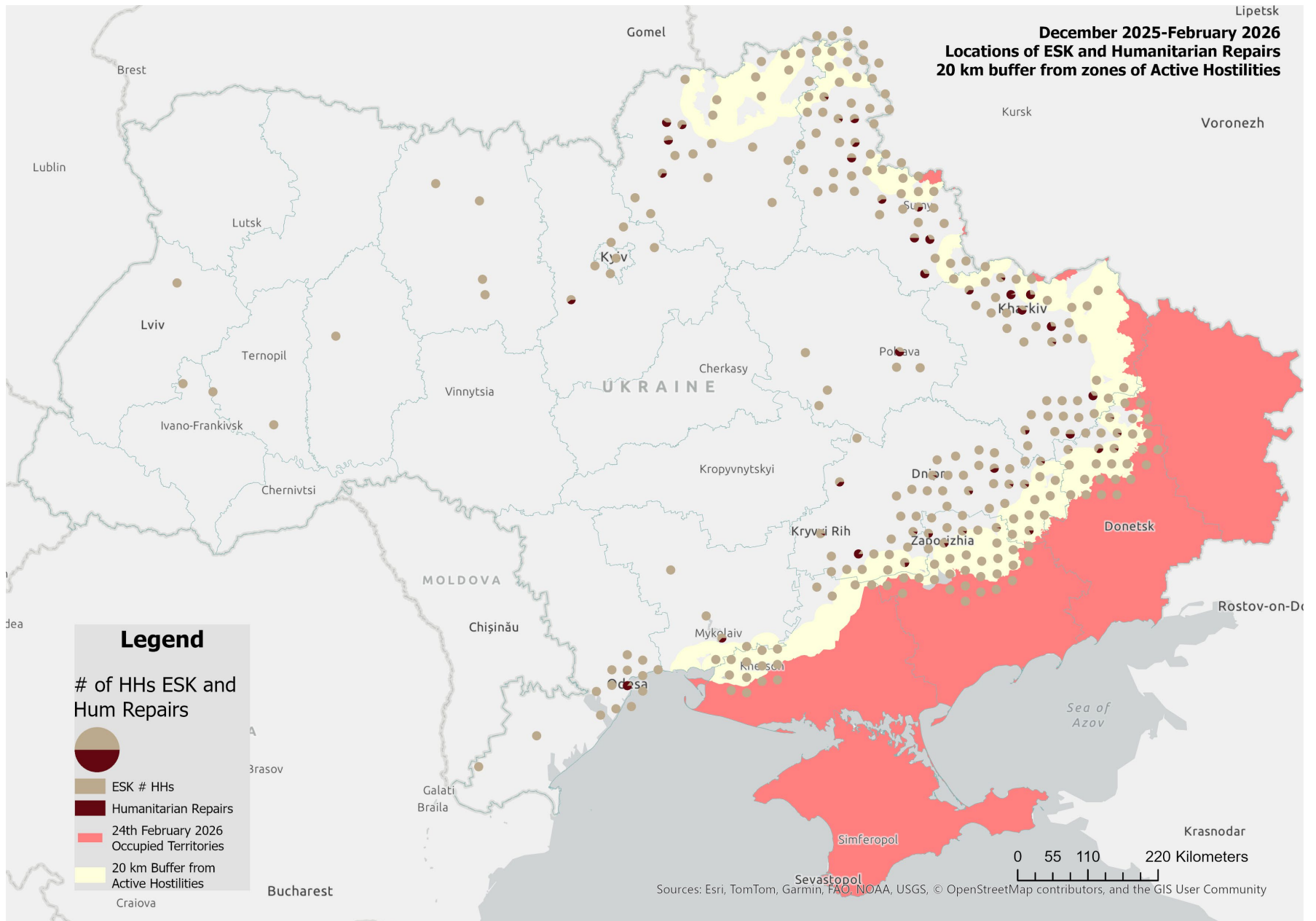
Що ще потрібно вирішити?

- Geographical Coverage
- Average Cost and how to determine cost
- Common spaces of multistory buildings
- Географічне охоплення
- Середня вартість та методологія її визначення
- Місця загального користування в багатоповерхових будівлях

**Areas of Active Hostilities as of Order 376
22nd January 2026**



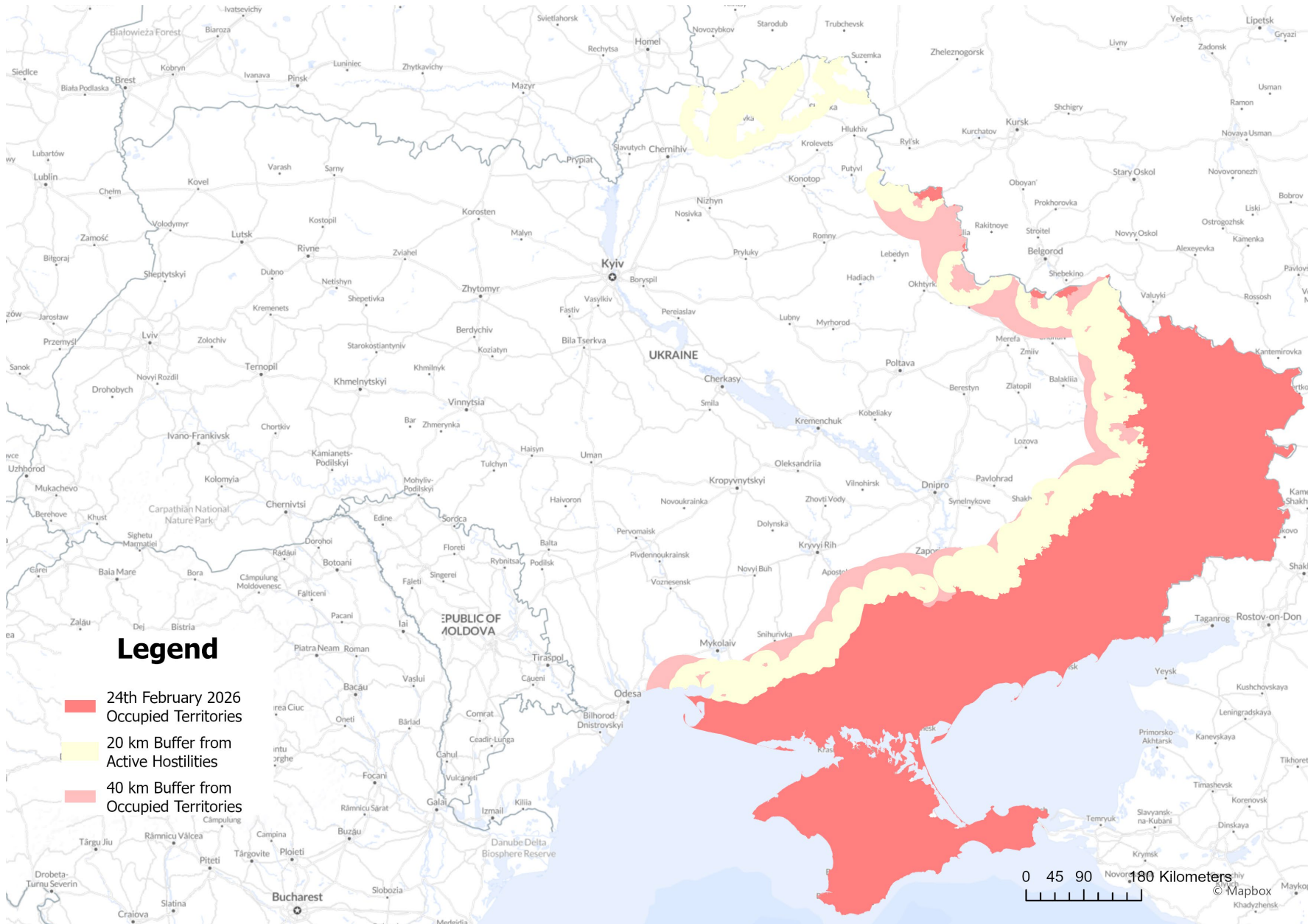
Lipetsk
December 2025-February 2026
Locations of ESK and Humanitarian Repairs
20 km buffer from zones of Active Hostilities



Legend

of HHs ESK and Hum Repairs

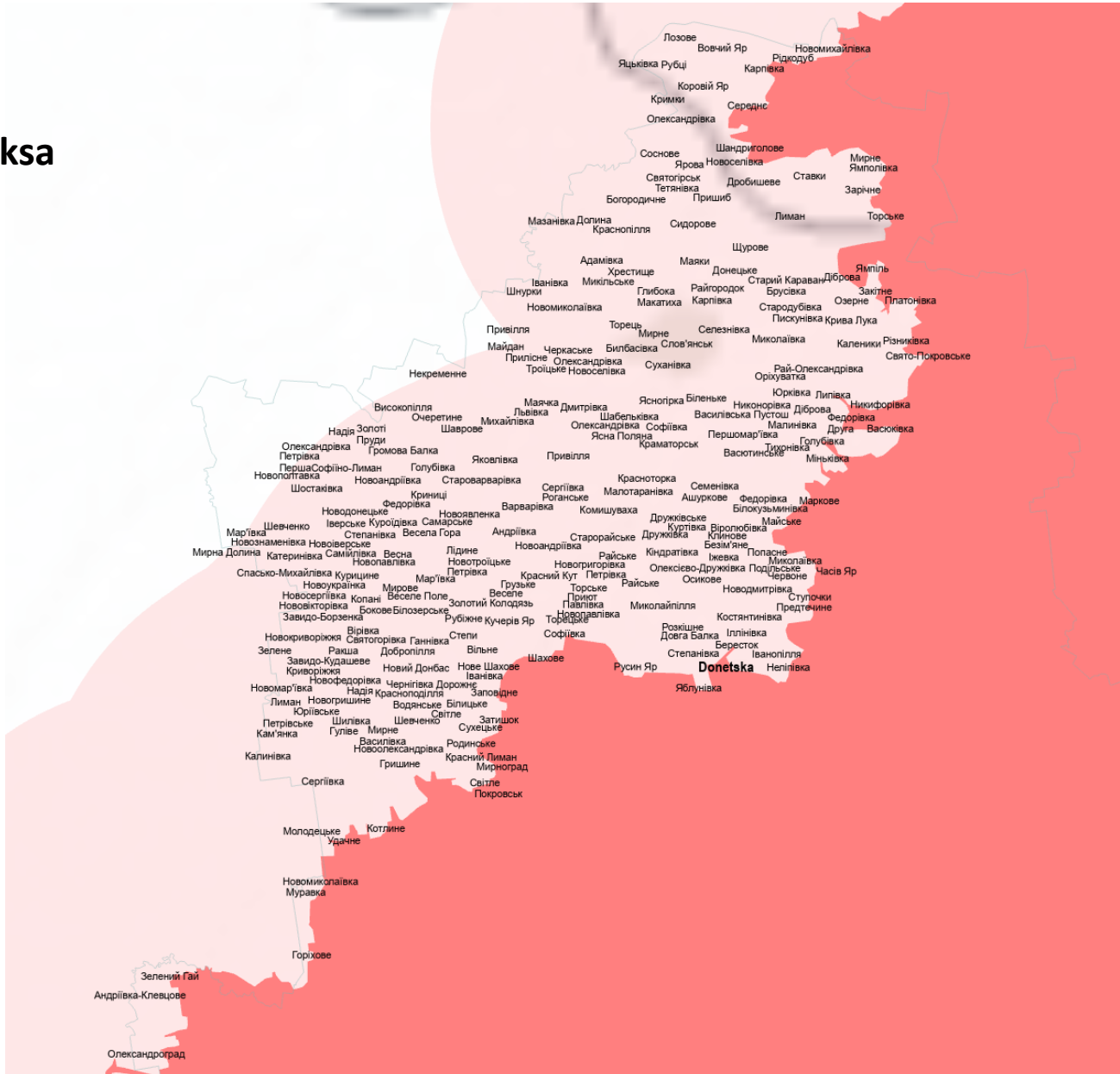
-  ESK # HHs
-  Humanitarian Repairs
-  24th February 2026 Occupied Territories
-  20 km Buffer from Active Hostilities

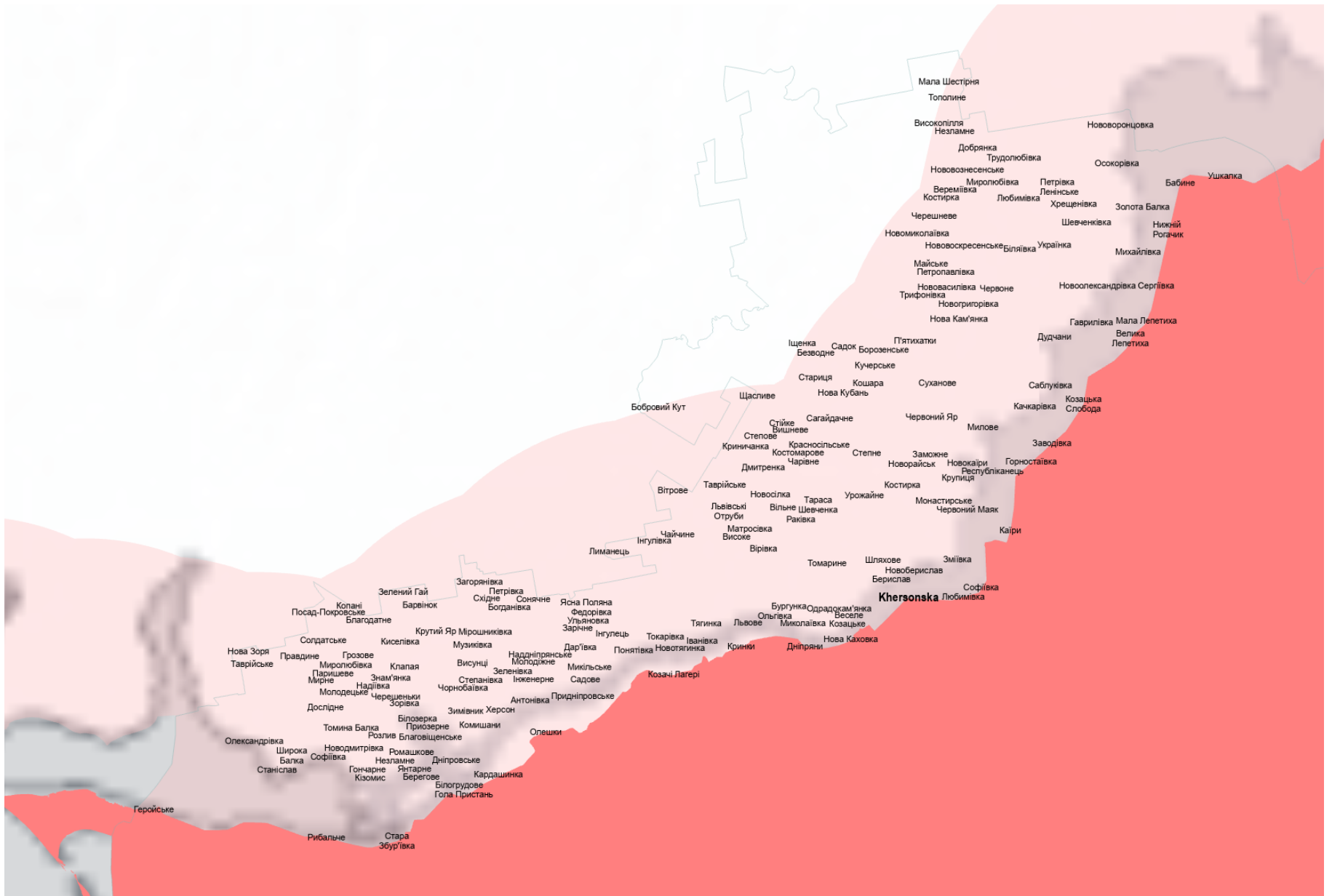


**Ukraine
SHELTER CLUSTER**

Coordinating Humanitarian Shelter and Settlements

Donetksa





Standard Emergency Shelter Kit (ESK) Rev01_22.12.2023				
No	Item	Size	Qty	Technical Specifications
1	Reinforced plastic tarpaulin	4.0 x 5.0 m	2	Material: Woven high-density polyethylene (HDPE) black fibers fabric laminated on both sides with low-density polyethylene (LDPE) coating. Reinforcement: Reinforced rims by heat sealing on all sides. Resistance: -20°C to 80°C Eyelets: Provided with aluminum eyelets or equivalent on four sheet sides of the single sheets at 100cm ±5cm center to center, providing very strong fixation points. Weight: 200g/m ² ±5%, total: 4.800g ±5% Color: The white sun is reflective on both sides, with grey bands. Inner black fibers with good opacity.
2	Transparent plastic sheet	3,0 x10,0 m	30 m ²	Transparent plastic sheet, light for windows, 0.150mm, UV stabilized
3	Batten	25 x 100 x 2.000 mm	10 pcs	Pine or fir tree wood of density of P<0.5 g/cm ³ and class C27 according to MGB 520001
4	Nails	60 x 2,5 mm	0,1 kg	Nails, iron, for wood
5	Nails (alternative screws)	100x4,5mm (100x4,8)	0,2 kg	Nails, iron, for wood (alternative screws for wood)
6	Oriented Strand Board (OSB)	250 x 125 cm	2 pcs	Wood board with 10 mm thickness
7	Mounting foam	850 ml bottle	1 pc	Professional mounting foam with application temperature between -5 and 30 °C

\$120 USD

Bill of Quantities Approach with Average?

Cost

Materials

- Timber beams (150x15x4m)
- Wooden battens (20x20x4m)
- Asbestos-free slate
- Mounting foam (750 ml; reduced from 850 ml due to frequent surplus)
- Mounting foam (750 ml; reduced from 850 ml due to frequent surplus)
- Construction staples (12 mm) to prevent sagging between structural elements
- Timber beams (125x25x4m)
- Tarpaulin with a density of 200 g/m²
- OSB sheets (10 mm thickness)
- Bitumen sealing tape for fragment damage to metal roofing
- Nails (70 mm, 100 mm, 120 mm, 150 mm)
- Nails (70 mm, 100 mm, 120 mm, 150 mm)

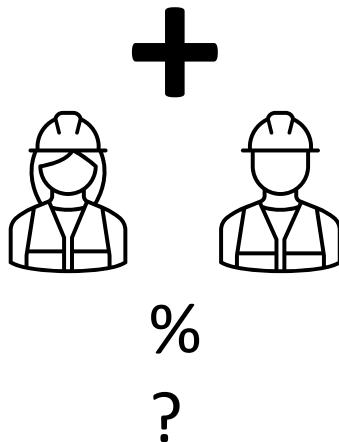
Матеріали

- Дерев'яні балки (150x15x4 м)
- Дерев'яні бруси (125x25x4 м)
- Дерев'яні рейки (20x20x4 м)
- Шифер без вмісту азбесту
- Монтажна піна (750 мл; зменшено від 850 мл у зв'язку з частим надлишком)
- Будівельні скоби (12 мм) для запобігання провисанню між конструктивними елементами
- Брезент (щільність 200 г/м²)
- Брезент (щільність 200 г/м²)
- Листи OSB (товщина 10 мм)
- Листи OSB (товщина 10 мм)
- Бітумна герметизуюча стрічка для усунення уламкових пошкоджень металеві покритті
- Цвяхи (70 мм, 100 мм, 120 мм, 150 мм)

320 EUR (\$380)

15,000 ----->16,300 UAH

Підхід на основі відомості обсягів робіт (BoQ) із розрахунком середньої вартості



Common Spaces in Multistory? Місця загального користування в багатоповерхових будівлях?

