

1er Forum du Réseau Habitat d'Urgence Francophone

Ecole Africaine des Métiers de l'Architecture et de l'Urbanisme - Lomé, Togo
1-3 juillet 2025

Jour 3

Bienvenue à toutes et à tous !



1er Forum du Réseau Habitat d'Urgence Francophone
Jour 3

Session 8 : Approche territoriale et Méthode de travail intersectoriel

- **OIM - Opérationnalisation de l'approche territoriale :**
 - **LOCALIZE : une boîte à outils pour l'action intersectorielle** - Myriam AZAR
 - **Application concrète en RCA : une approche territoriale au service des solutions durables pour les communautés déplacées** - Ana CUBILLO

Matinée modérée par Stéphane DJOMO TCHEWOOU, Architecte



Leveraging Opportunities for Community-led, Area-based, and
Locally-driven Integrated Solutions for Empowered communities

L'Approche Territoriale: un pont entre l'action humanitaire et le développement urbain durable

Myriam Azar mazar@iom.int

Ana Cubillo acubillo@iom.int

Unité Shelter & Settlements, OIM



Agenda

1. Pourquoi une approche territoriale? (10 min)
2. LOCALISE – la boîte à outils (15 min)
3. Applications:
 - Tchad (10 min) LOCALISE en pratique (4 outcomes)
 - RCA (10 min)
4. Discussion

I. Pourquoi une approche territoriale?

Pourquoi?

“1 personne sur 8 dans le monde est déplacée”

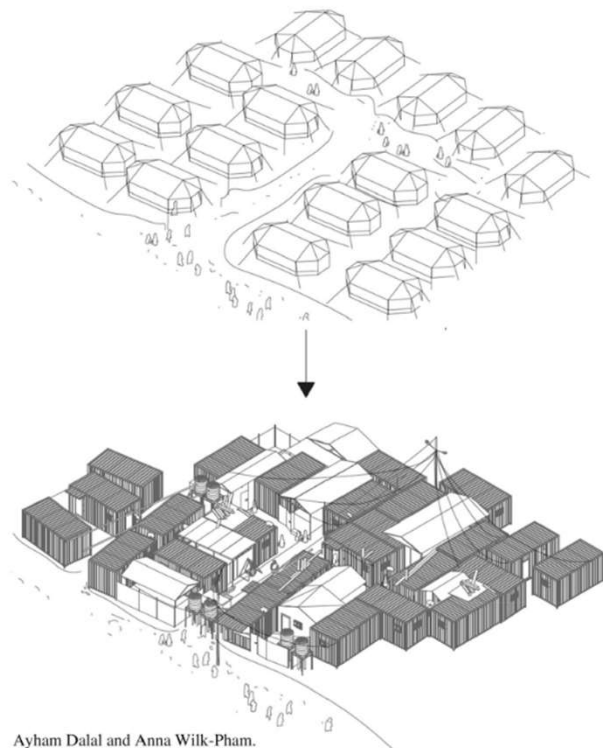
Statistiques clés:

- **281 millions** de migrants internationaux (3.6% de la population mondiale)
- Plus de **70 million** déplacés Internes globalement
- Les crises affectent **multiples aspects** de la vie

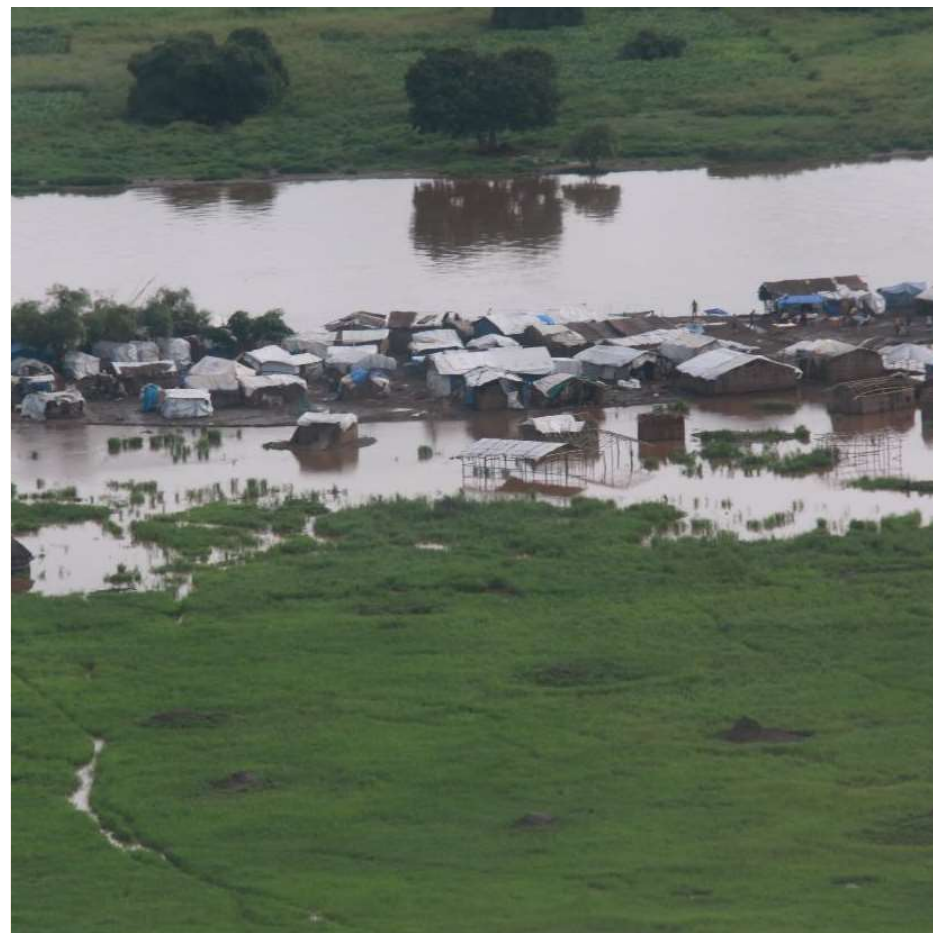


Pourquoi?

“Une planification efficace est essentielle”

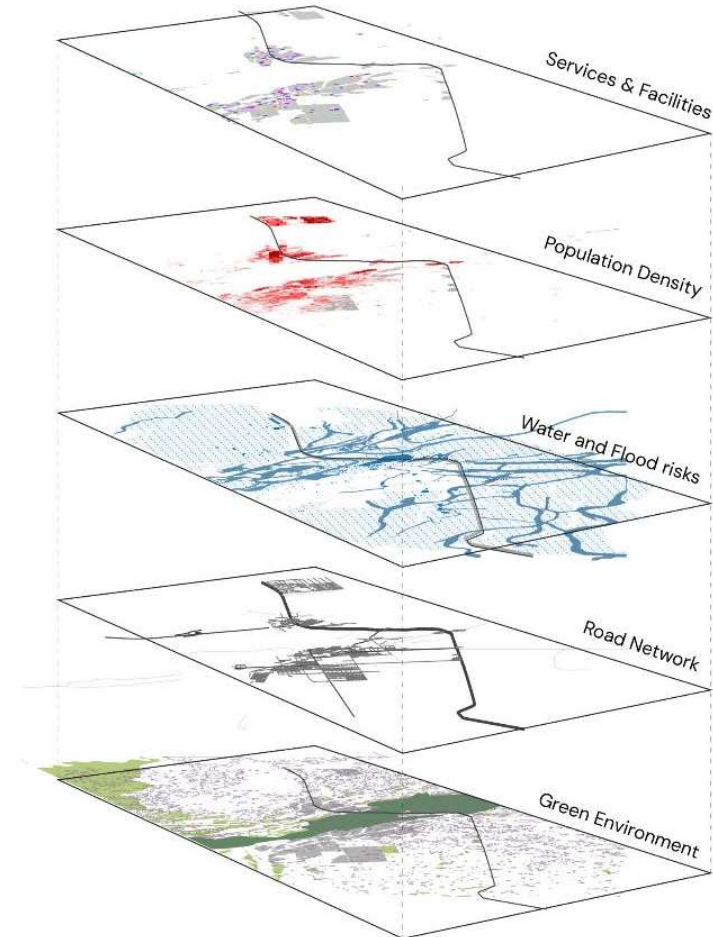


Ayham Dalal and Anna Wilk-Pham.



Pourquoi?

- **INTEGRÉE:** Interventions multisectorielles pour répondre à des défis complexes:
 - Identifier les actions catalytiques et localisation stratégiques
 - Prioriser les ressources
 - Soutenir la coordination
- **NEXUS:** de l'urgence au développement à long terme
- **PARTICIPATIVE:** engageant les communautés et les parties prenantes



Quand appliquer l'Approche Territoriale?



- Dans les zones urbaines en forte croissance, pour équilibrer les ressources et garantir l'accès de tous aux services essentiels.
- En contexte de crise prolongée avec des déplacements à grande échelle, pour stabiliser les populations en répondant aux besoins immédiats et en soutenant le relèvement à long terme.
- Après une catastrophe, pour reconstruire les infrastructures tout en renforçant les systèmes sociaux et économiques.
- Dans les zones stables, pour garantir que l'expansion urbaine soit durable, équitable et alignée sur les objectifs de développement à long terme.



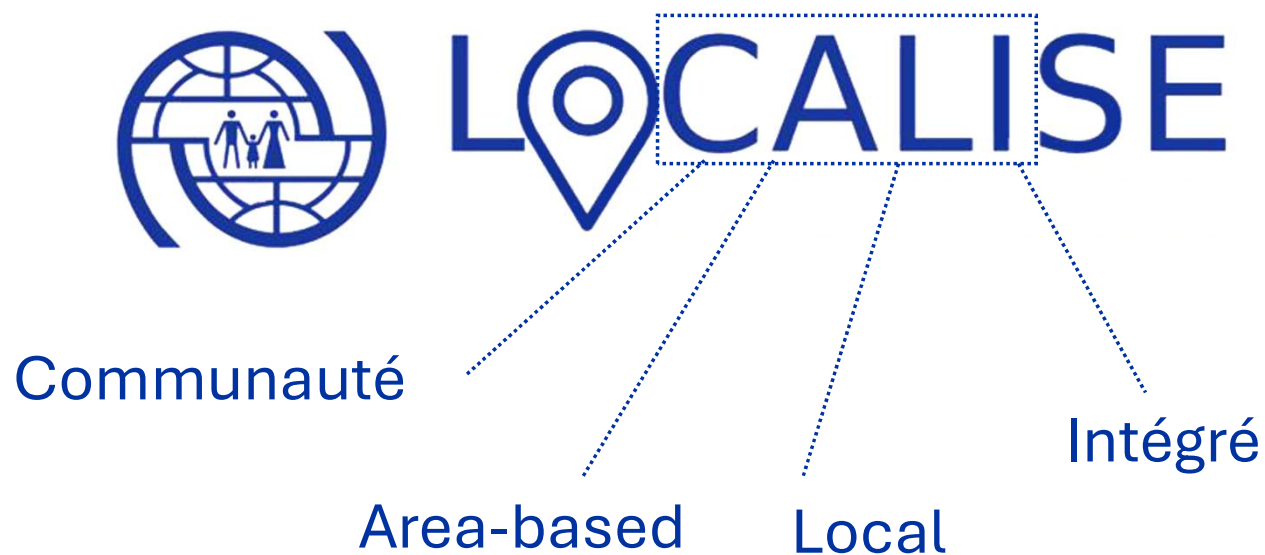
LOCALISE
Leveraging Opportunities for Community-led, Area-based, and
Locally-driven Integrated Solutions for Empowered communities

2. LOCALISE – la boîte à outils

C'est quoi?



- Un outil pratique qui opérationnalise l'approche pour la planification locale dans les zones en crise



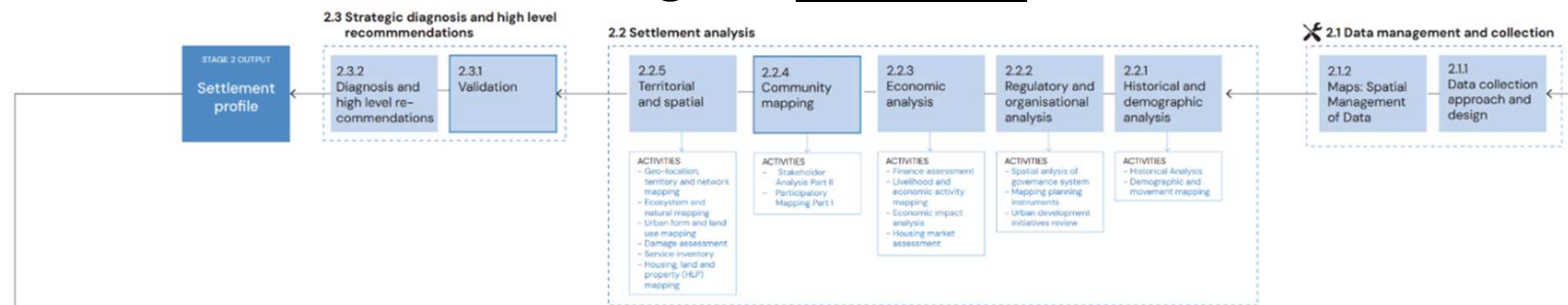
Itératif et participatif



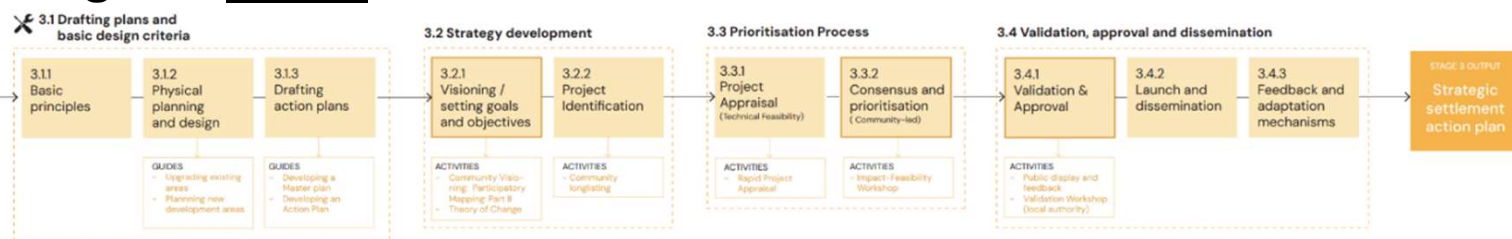
Stage 1 – Définir l'établissement



Stage 2 – Comprendre l'établissement



Stage 3 – Planifier l'établissement



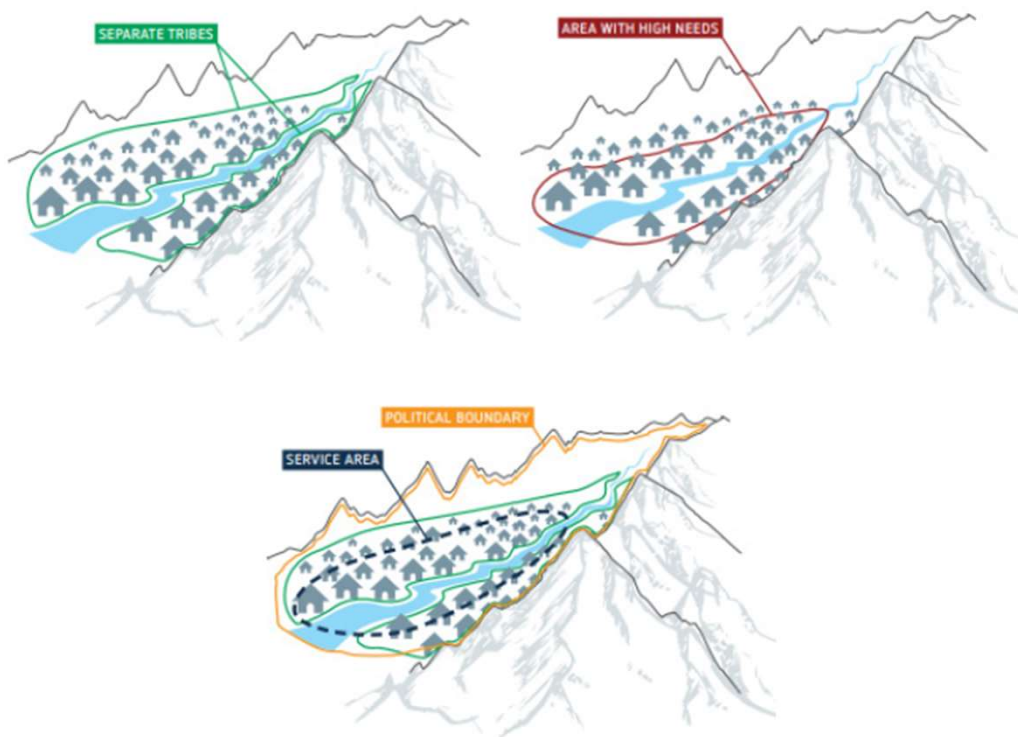
Community-led processes

Feedback and adaptation

Étapes

Stage 1 – Définir l'établissement

Objectif - Établir les bases pour l'application de l'approche Territoriale



Activités Clés:

- 1. Scan Rapide du Contexte**
Évaluer les facteurs politiques, économiques, socio-culturel, technologiques, environnementales, et légales (PESTEL).
- 2. Programme Check**
Évaluer les programmes existants, ressources, et mission.
- 3. Analyse des Parties Prenantes**
Identifier et cartographier les parties prenantes interne et externe clés.
- 4. Portée géographique et Objectifs**
Définir les zones cibles basé sur la vulnérabilité et faisabilité.

OUTILS SUGGERES

Analyse SWOT (PESTEL), Cartographie des parties prenantes, Checklist de critères minimums de l'Approche, Cadre d'évaluation des ressources, Matrice RACI, Diagramme de Gantt, Organigramme

Feuille de route de l'Approche

Comprend une analyse du contexte, une cartographie des parties prenantes, la définition des zones d'intervention et un calendrier préliminaire.

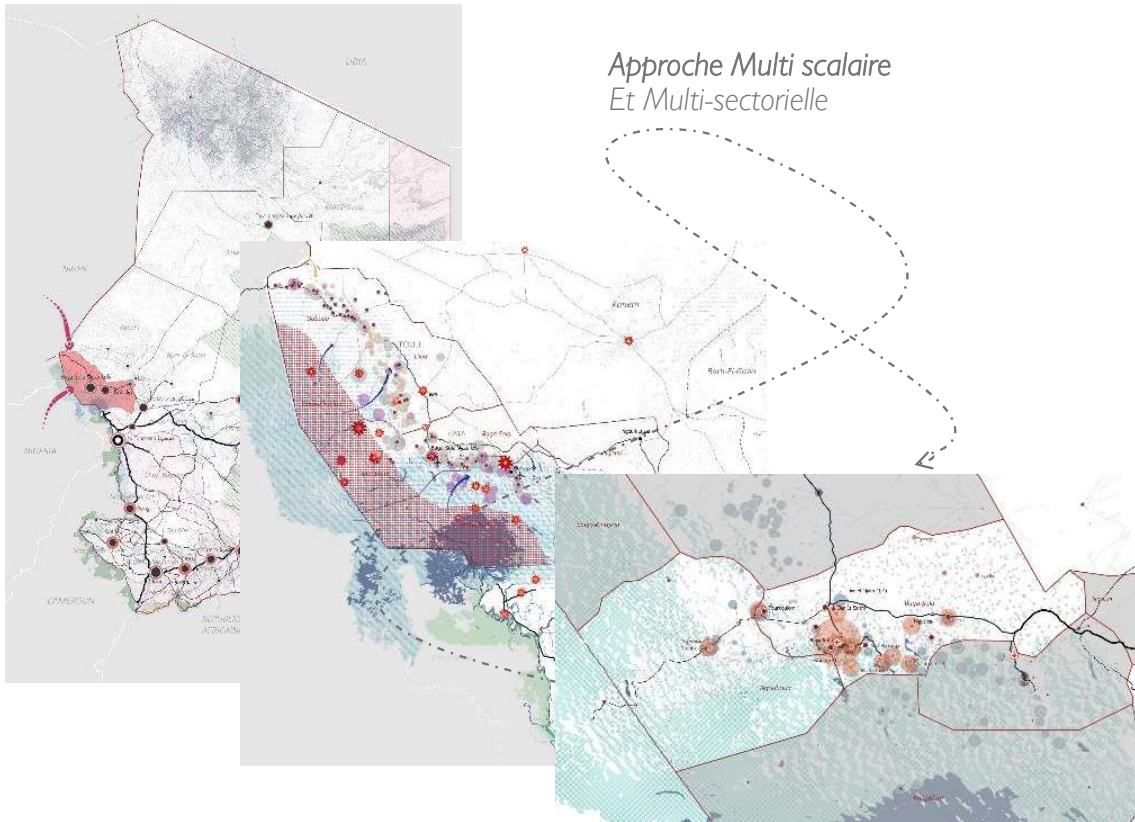
Étapes

Activités Clés:

Stage 2 – Comprendre l'établissement

Objectif – Mener une analyse complète de l'établissement

*Approche Multi scalaire
Et Multi-sectorielle*



1. Gestion et Collection de Données

Collecter des données primaires et secondaires à l'aide d'outils tels que les SIG, la cartographie participative et les évaluations MSNA. Créer des cartes de référence et identifier les lacunes.

2. Analyse d'établissement

Mener des analyses thématiques :

- Historique et démographique
- Réglementaire et organisationnelle
- Cartographie économique et des moyens de subsistance
- Analyse territoriale et spatiale

3. Diagnostique Stratégique

Identifier les enjeux et opportunités clés.

OUTILS SUGGERES

Modèle de collecte de données, outils d'analyse de la chaîne de valeur, cartographie des parties prenantes (x2), cadre d'analyse des conflits, cartographie des ressources communautaires, arbre des problèmes et des solutions, planification communautaire participative (CBP), guide pour une évaluation rapide de la tenure foncière, etc.

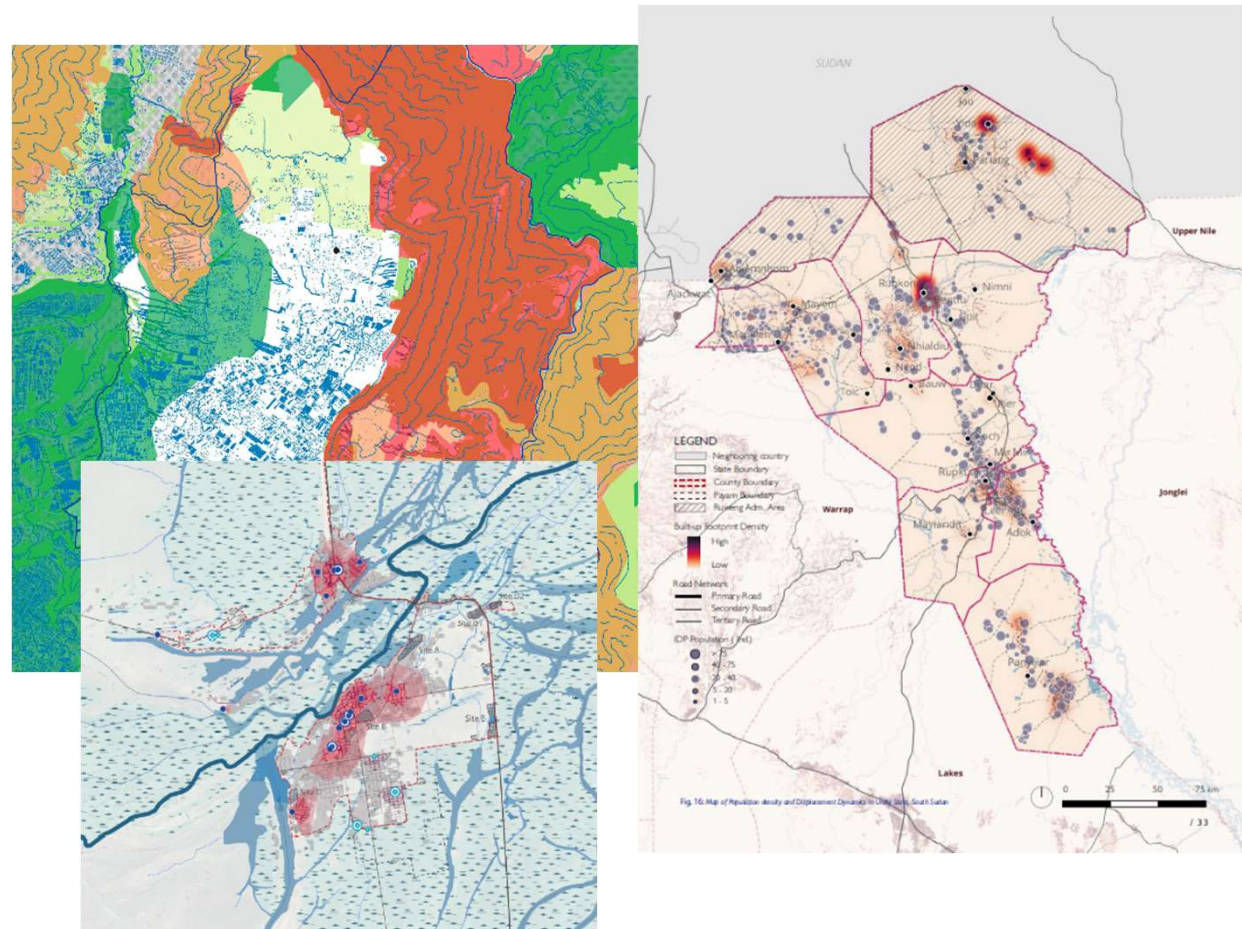
Profile d'établissement

Comprend des analyses fondées sur les données, des cartes et des recommandations stratégiques.

Étapes

Stage 2 – Comprendre la zone Analyse Spatiale

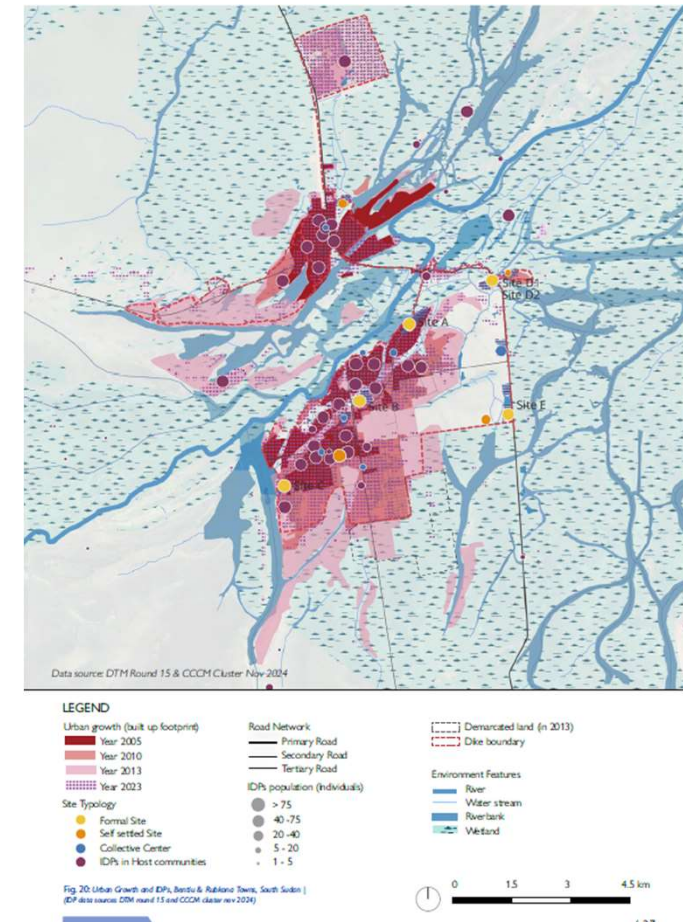
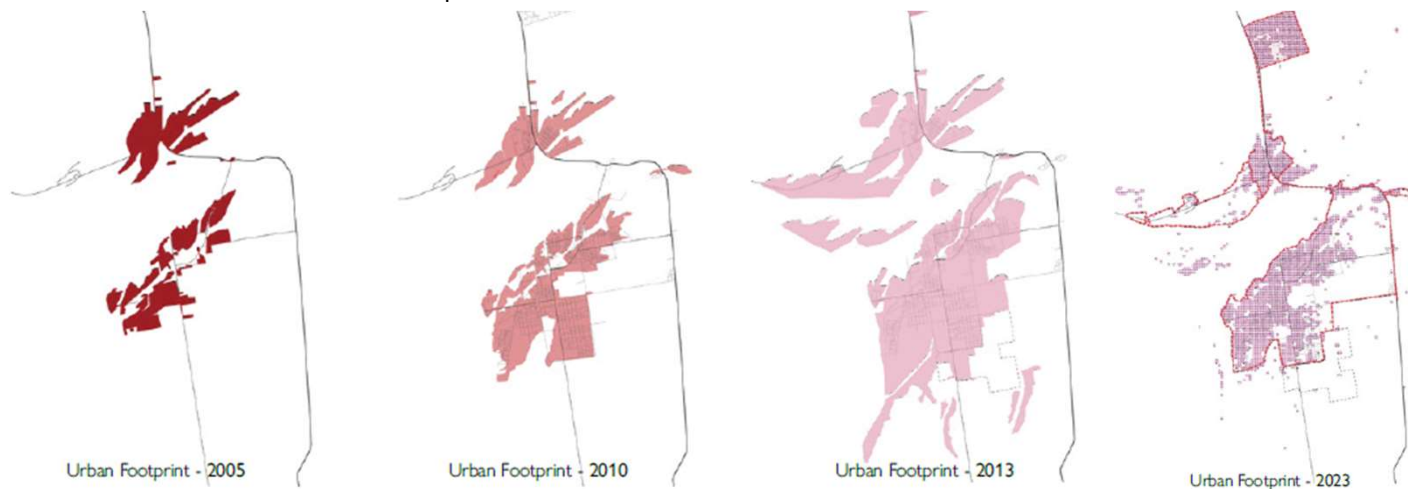
- S'appuyer sur les méthodes de collecte de données existantes et aligner les nouvelles données
- Utiliser des méthodes analytiques pour révéler les interactions entre les activités humaines et les infrastructures, au-delà de la cartographie statique
- Comparer les cartes superposées pour identifier les lacunes et les tendances de changement entre l'utilisation de sol proposée et actuelle



Étapes

Stage 2 – Comprendre la zone

- Analyser les images satellites au fil du temps pour suivre l'évolution des établissements, les dynamiques urbaines et les changements d'utilisation du sol.
- Utiliser les images satellites pour définir les limites des établissements, suivre leur expansion et identifier les anciennes délimitations foncières.



Étapes



Stage 2 – Comprendre la zone Engagement Communautaire

- La cartographie participative permet d'impliquer les communautés déplacées et hôtes dans l'identification des ressources locales, des défis et des priorités.
- Elle garantit que des voix diverses (femmes, jeunes, groupes vulnérables) participent à la définition de la vision et des priorités de la zone.



Étapes

Stage 2 – Comprendre la zone Diagnostic Stratégique

- Le chapitre « Diagnostic stratégique » présente les méthodes d'analyse postérieure, les principales conclusions et les recommandations.
- Il fournit une **analyse détaillée** des besoins, des capacités, des vulnérabilités et des **dynamiques spatiales** de l'établissement en vue de la planification.

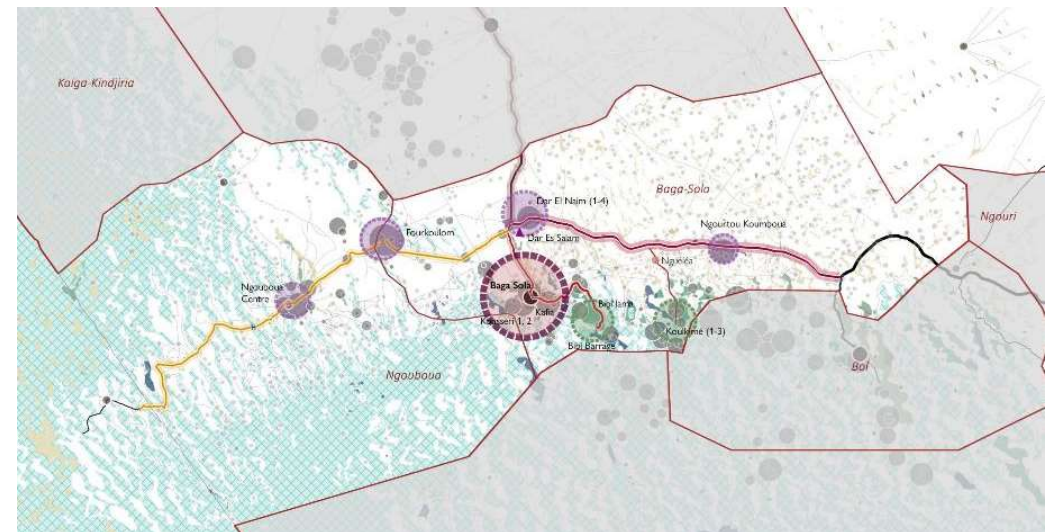
Spatial challenges



Infrastructure & services



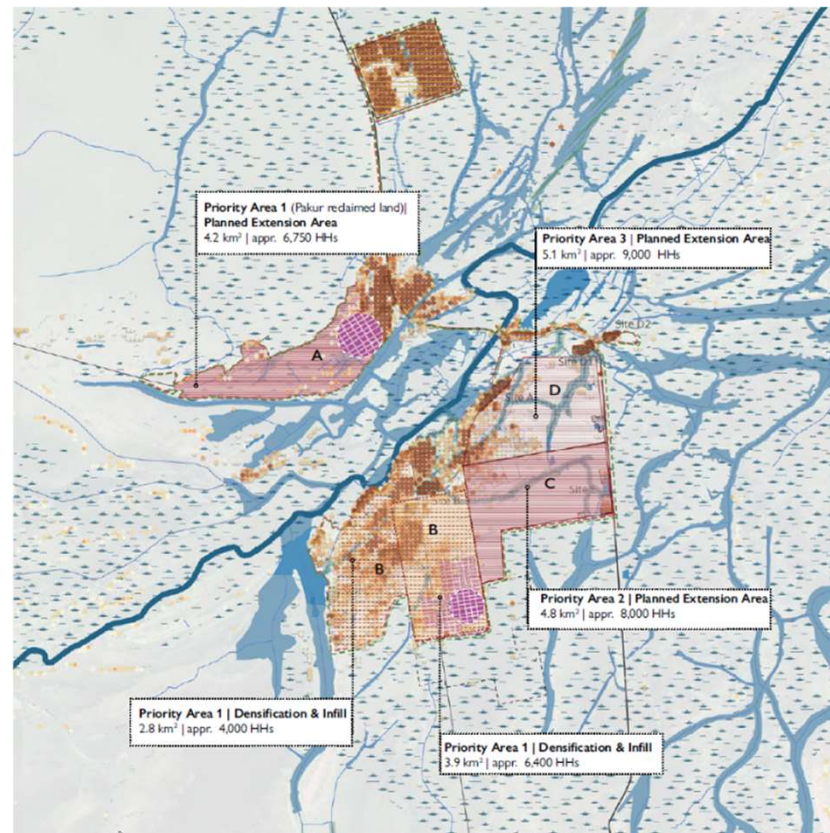
Environment risks



Étapes

Stage 3 – Planifier l'établissement

Objectif - Élaborer des plans d'intervention intégrés et hiérarchisés..



Activités Clés:

- 1. Vision et Définition des Objectifs**
Développer une vision commune avec parties prenantes.
- 2. Identification de Projets et Approbation**
Évaluer la faisabilité technique et les impacts à travers des ateliers.
- 3. Processus de Prioritisation**
Hiérarchisation des priorités fondée sur le consensus avec les communautés et les parties prenantes.
- 4. Validation et Approbation**

✂ OUTILS SUGGERES

Analyse coûts-avantages, guide des études de faisabilité technique, atelier de définition de la vision, toile d'araignée (cobweb), processus de hiérarchisation des priorités, théorie du changement, atelier de planification des actions, etc.

Plan d'action stratégique

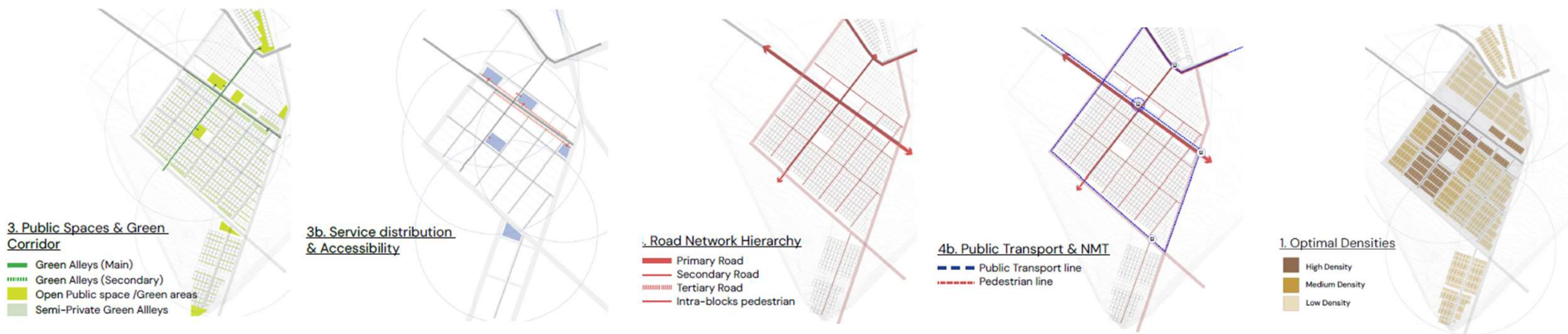
Comprend des projets priorités, des calendriers et des étapes concrètes pour la mise en œuvre.

Étapes

Stage 3 – Planifier l'établissement

Principes de Planification

- Une approche de planification urbaine axée sur l'humanitaire, visant à réduire la **ségrégation** et à promouvoir un **accès équitable aux services**, aux moyens de subsistance et au logement pour les groupes vulnérables.
- Ces principes soutiennent la **viabilité**, la **diversité**, l'**inclusivité** et la **durabilité environnementale**, afin de créer des **communautés cohésives** avec un accès équitable aux services et une **croissance urbaine équilibrée**.



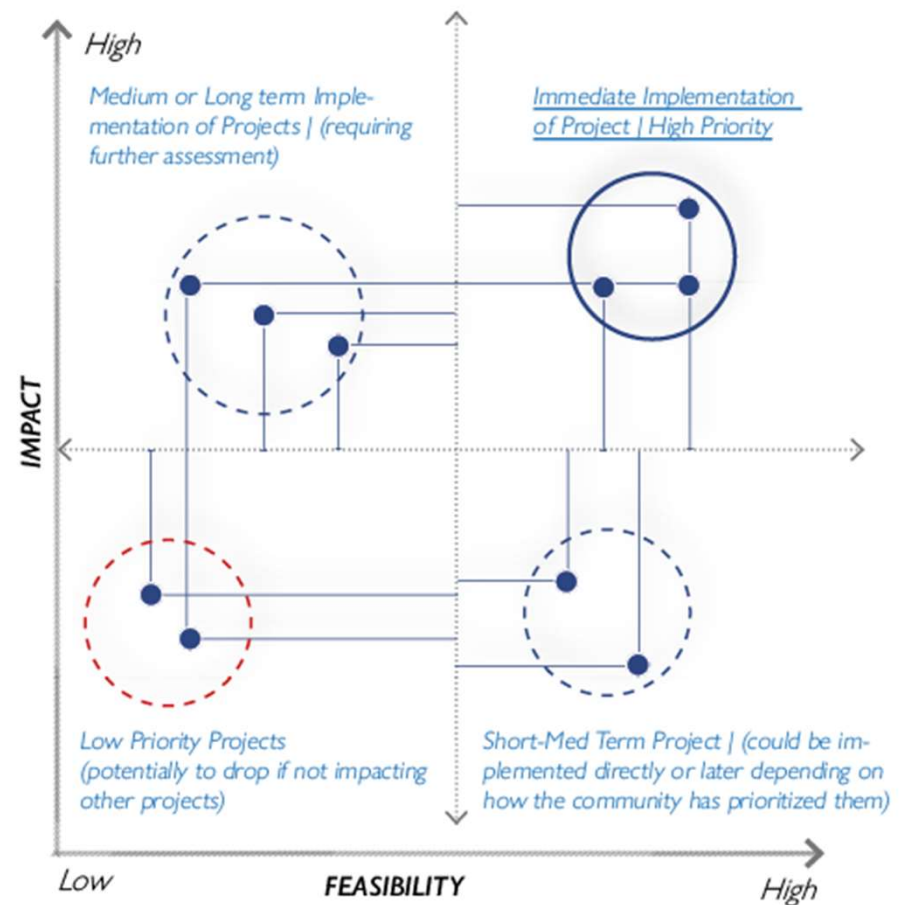
Étapes



Stage 3 – Planifier l'établissement Prioritisation de projets

Secteur / Thématique	Interventions	Community Prioritization
	Approvisionnement en matériaux de pêche et d'agriculture - Investir dans des filets, des hameçons et des pirogues	● ● ●
	Extension du local de fumage à Village Goumacheron 2	● ○ ○
	Mise en place d'un système d'irrigation pour les terres agricoles à proximités des polders, nourrit par une pompe à moteur	● ● ●
	Construction de clôtures autour des cultures et magasin de stockage à Bibi Barrage afin de préserver les ravages d'animaux	● ● ●
	Distribution de semences agricoles résilientes à la sécheresse.	● ● ○
	Construction de moulins à maïs pour la farine (et autre services d'extensions agricoles)	● ● ●
	Construction de kiosques de commerces et structures permanentes	● ● ●
	Introduire des formation de couture pour la création d'emploi pour femmes (et/ou autre profession agroalimentaire) pour diversifier les opportunités d'emplois	● ● ●
	Construction d'un centre vétérinaire dans la zone d'étude	● ● ○
	Extension et aménagement des terres agricoles pour la cultivation	● ○ ○
	Intégration de la production de petits ruminants dans l'agriculture, et construction d'un endos	● ○ ○
	Développer un plan d'aménagement du sol afin de définir les zones de construction, d'extensions, et zones à préserver de toute construction.	○ ○ ○
	Formation des communautés en construction d'abris semi durable/durable	● ● ●
	Augmenter progressivement la construction de nouveaux abris semi durables et durables	● ● ●
	Construction d'un centre communautaire pour les femmes, jeunes et personnes à handicap	● ● ○
	Construction de latrines adaptées et durables pour améliorer les conditions sanitaires	● ● ●
	Aménagement de l'espace ami d'enfants à Bibi Barrage	● ● ●
	Construction de salles de classes supplémentaire dans l'école de Goumacheron et Bibi Barrage et aménagement d'une clôture	● ● ●
	Construction d'une école coranique	● ● ●
	Construction d'une école secondaire dans la zone d'étude	● ● ○
	Réhabilitation du centre de santé à Bibi Barrage	● ● ●
	Construction d'un centre de santé supplémentaire près de bibi blama et Goumacheron	● ● ●
	Réhabilitation de forages à Bibi Blama et Bibi Barrage	● ● ●
	Construction de chateau d'eau	● ● ○
	Système de traitement d'eau	● ○ ○

○ ○ ○ Priorité faible
 ● ● ● Priorité Moyenne
 ● ● ● Priorité Elevée



Plateforme digitale



- La plateforme numérique fournit des ressources supplémentaires, y compris des exemples, des études de cas et des outils.

Reference & Resources

STAGE	Step	Activity	Name	
STAGE 3	3.1. Drafting Plans and Basic Design Criteria	3.1.1. Basic Principles	10_My Neighbourhood.pdf	
STAGE 3	3.1. Drafting Plans and Basic Design Criteria	3.1.2. Physical Planning and Design	11_Planning Urban Settlements in So	
STAGE 3	3.1. Drafting Plans and Basic Design Criteria	3.1.2. Physical Planning and Design	12_Urban Planning Manual for Soma	
STAGE 3	3.1. Drafting Plans and Basic Design Criteria	3.1.2. Physical Planning and Design	13_Guidelines for urban planning prep...	UN-Habitat
STAGE 2	2.2. Settlement Analysis	2.2.3. Economic Analysis	2_Guidance on HLP Rental Assistance.p...	IOM
STAGE 2	2.2. Settlement Analysis	2.2.4. Community Mapping	3_Community Based Planning Manual...	IOM
STAGE 2	2.2. Settlement Analysis	2.2.5. Territorial and Spatial Analysis	4_HLP Shelter Toolkit_2024.docx	Global Shelter Cluster
STAGE 2	2.2. Settlement Analysis	2.2.5. Territorial and Spatial Analysis	5_Rapid Tenure Assessment_Guidelines...	IRC
STAGE 2	2.2. Settlement Analysis	2.2.5. Territorial and Spatial Analysis	6_HLP Due Diligence Portal.luri	Global Shelter Cluster
STAGE 2	2.2. Settlement Analysis	2.2.5. Territorial and Spatial Analysis	7_Women & Right to Adequate Housin...	OHCHR

SharePoint LOCALISE Toolkit Home STAGE 1 STAGE 2 STAGE 3 Document Library Pages Edit Following Site access

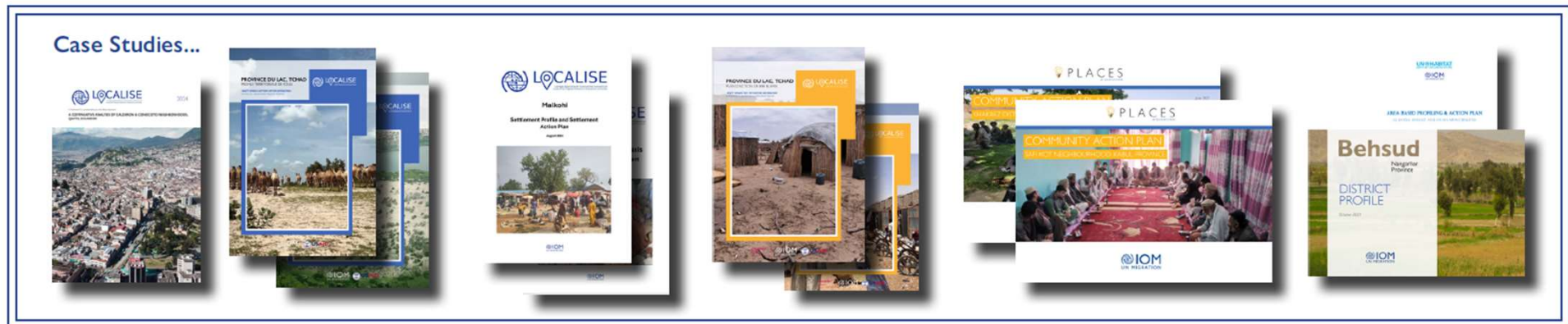
Published 6/16/2025 Share Edit

LOCALISE
Leveraging Opportunities for Community-led, Area-based, and Locally-driven Integrated Solutions for Empowered communities

In the Toolkit:
[STAGE 1 | Defining areas of intervention and Objectives](#) | [STAGE 2 | Understanding the Settlement](#) | [STAGE 3 | Planning and Design](#)



Cas d'étude



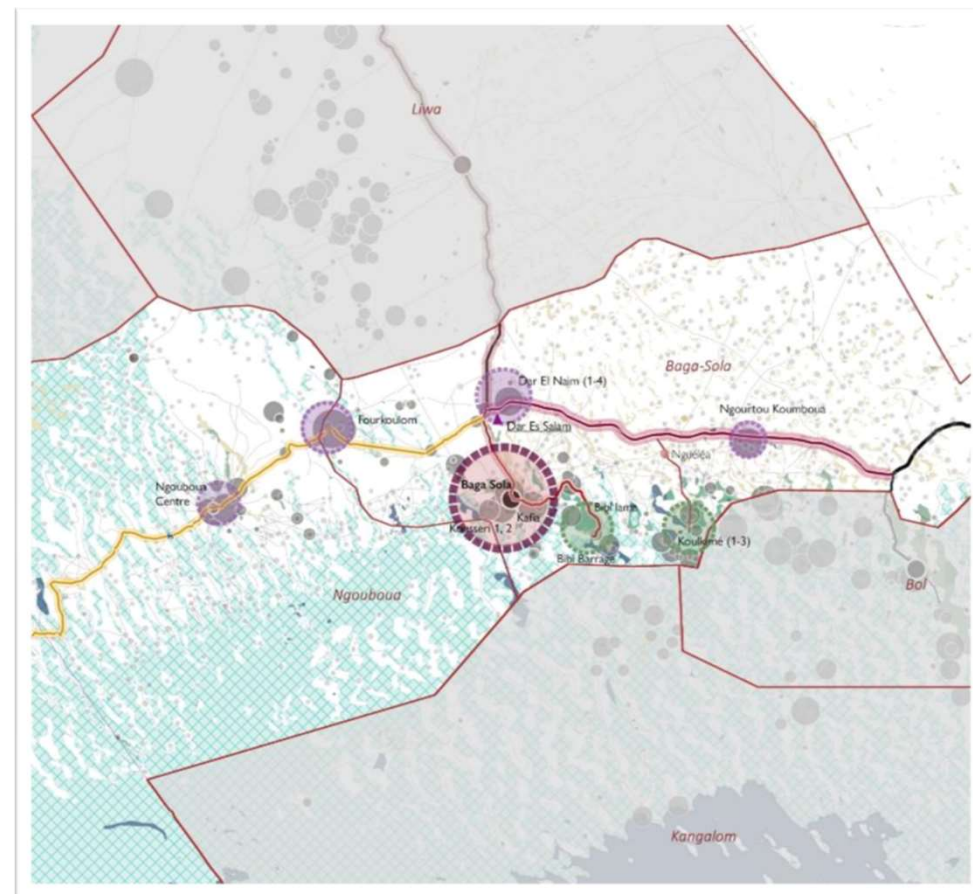
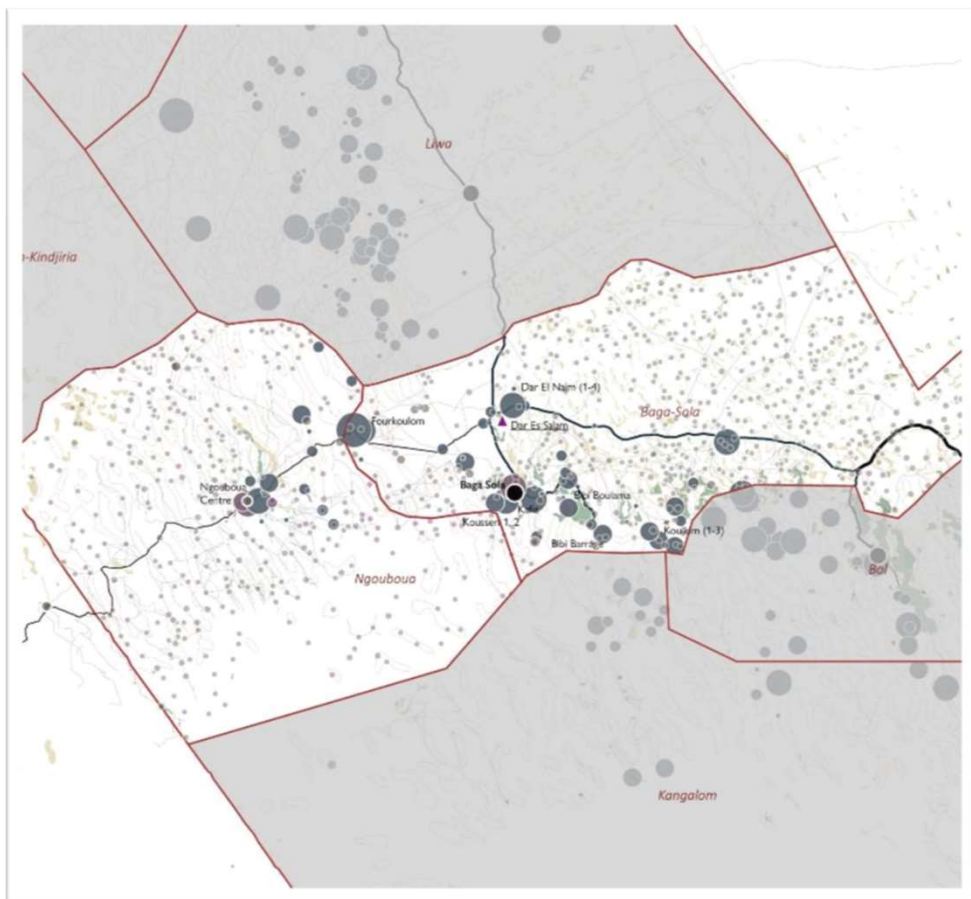


3. LOCALISE en pratique

LOCALISE en pratique

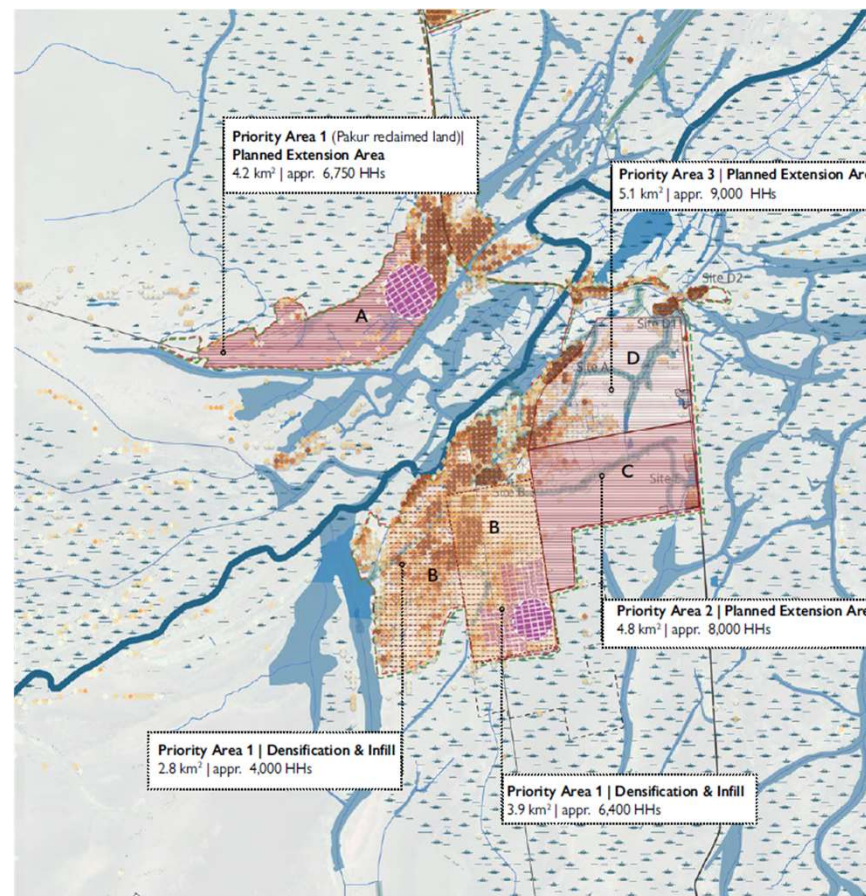
- **Lac Tchad** – Des sites dispersés vers des pôles stratégiques
- **Bentiu, Soudan du Sud** – De l’urgence vers des solutions durables
- **Yola & Song, Nigéria** – Développement économique territorial
- **Conocoto, Équateur** – Inclusion sociale urbaine

Lac Tchad



Des sites dispersés vers des pôles stratégiques

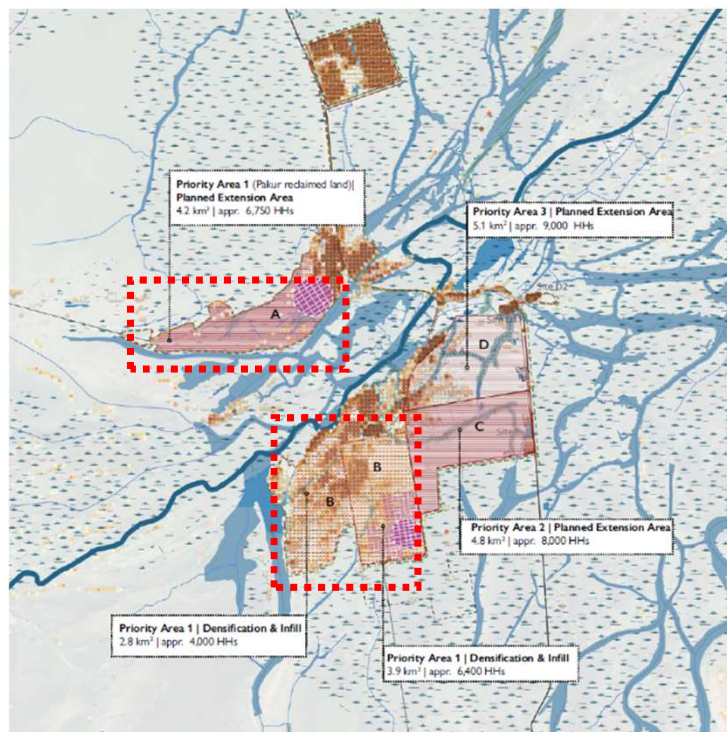
Bentiu, Sudan du Sud



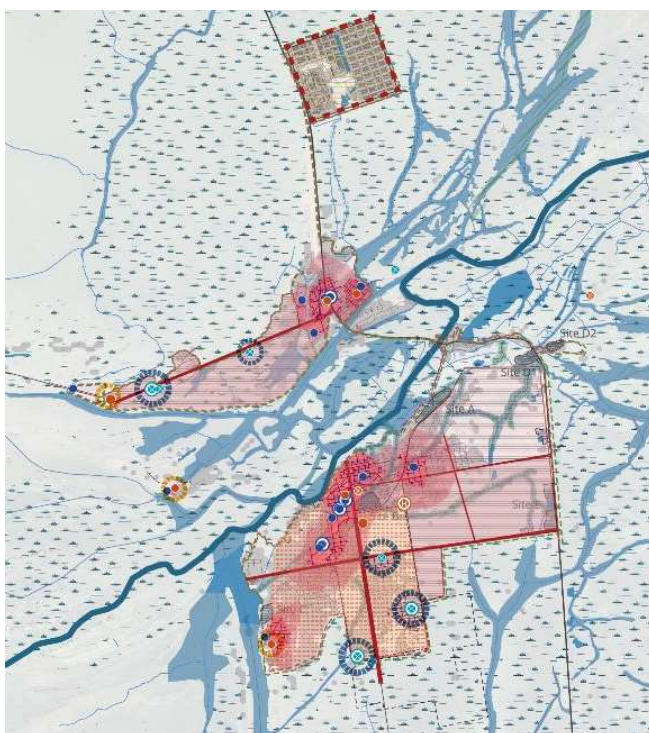
Bentiu, South Sudan – De l'Urgence vers des Solutions Durables

Bentiu, Sudan du Sud

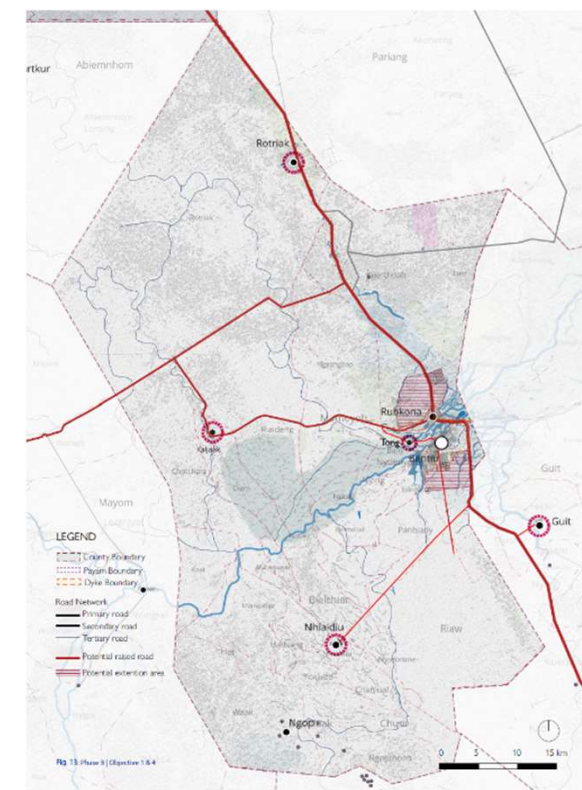
PHASE 1 | Immediate Stabilization & Foundation Building | Early Planning Phase



PHASE 2 | Intermediate Transition to Development | Resilience phase



PHASE 3 | Sustainable Urban Development | Long-Term Dev Phase



Bentiu, South Sudan – De l'Urgence vers des Solutions Durables

Yola & Song, Nigéria



Yola & Song, Nigeria – Développement économique Territoriale

Conocoto, Equateur



Conocoto, Equateur –
Inclusion Sociale Urbaine

PUBLIC INFRASTRUCTURE



Several streets and spaces are in poor condition or have a lot of accumulation of waste.

CHILDREN



There are not enough safe spaces for children or for them to engage in after-school activities

SENIOR CITIZEN



Reduced accessibility and a lack of inclusive spaces are major concerns.

HEALTH

Healthcare access is limited, as care centers are overwhelmed and unable to meet the needs of the majority of the population.

SECURITY

There is an increase in the rate of insecurity and violence in public spaces such as parks and bus stops, as well as in nearby streets. (SGSCGR, 2023)

GBV

There is a high rate of gender-based violence both within the family and in public spaces. (SGSCGR, 2023)

SOCIAL

Community consultations have highlighted major concerns regarding the economic vulnerability of a significant portion of the population. There are also notable worries about individuals living on the streets and struggling with substance abuse.

MIGRATION

A perceived high level of xenophobia among residents.

COMERCE

Presence of informal and unregulated trade.



High levels of conflict within the community due to security issues, lack of integration and xenophobia

Tentative spaces to implement safe and recreational zones for children

Conocoto, Equateur

STRATEGIC ACTIONS

Integrational hub for the Community

Strengthen Public Spaces



Recreational areas for children

Safe place for after school recreational and learning activities



Awareness

Development of workshops accompanied by informational materials



Community learning

Workshops focused on integration, art, emotion management, and capacity building



Integration

Empower activities and spaces for socio-cultural integration



Articulation

Strategic coordination of stakeholders and initiatives



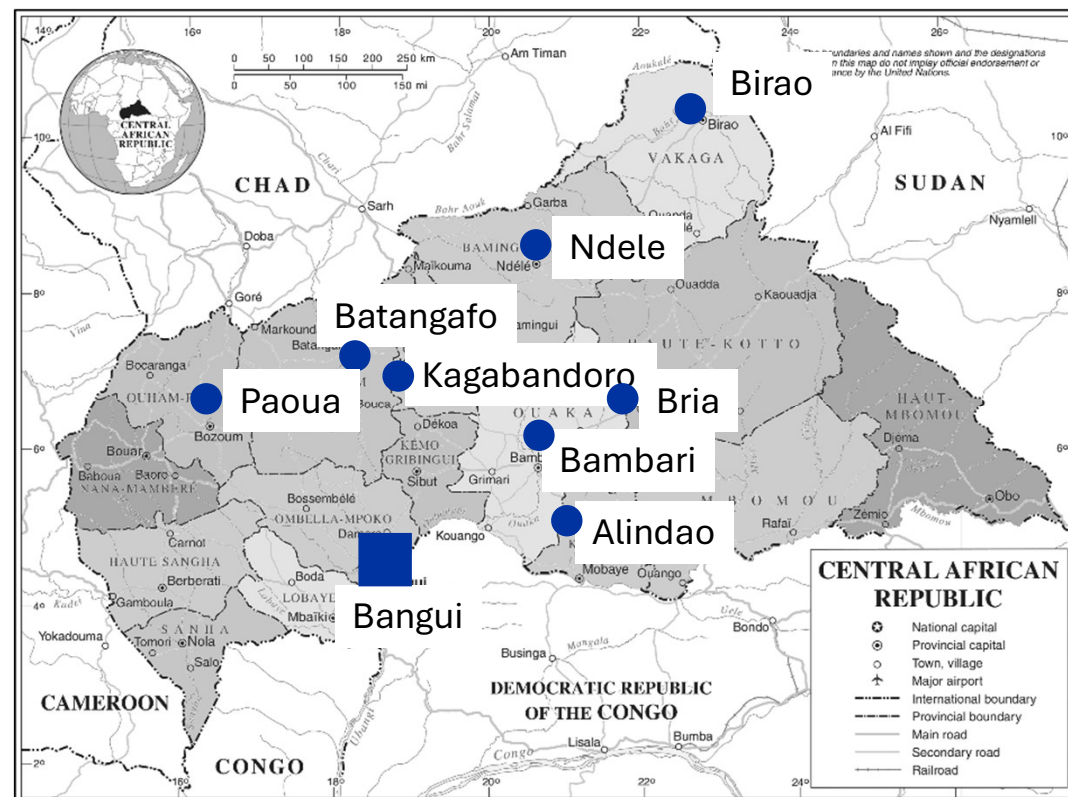


4. Application en République Centrafricaine

Le contexte en RCA

Opportunités pour l'intégration de l'approche territoriale:

- Opérations d'urgence
- Stratégique – Solutions Durables
- Coordination



De la construction d'abris...



... à une approche multisectorielle



Assurer un emplacement adéquat (LTP, Risques, etc.)

Soutenir la planification spatiale:

- Le respect des normes humanitaires minimales
- Limiter les risques de protection et promouvoir la viabilité à long terme

**3 sites avec plus de
2.000 ménages**

Identification des actions prioritaires, besoins multisectoriels et possibles partenariats

Promouvoir l'engagement des bénéficiaires

à travers de l'approche territoriale

1. Définition

Pour comprendre le rôle et engagement de l'OIM et d'autres partenaires

2. Profilage et analyse

Pour comprendre les relations des sites avec leur entourage

3. Planification

- Consultation des communautés
- Planification spatiale
- Identification d'actions



Session de consultation
communautaire à Alindao

Soutenant les solutions durables

PROTECTION:

- Répondre aux préoccupations en matière de sécurité
- Garantir l'accès aux services
- Promouvoir la cohésion (espaces communs)
- Éviter les parcelles de taille différente
- Participation de la communauté au processus de planification

ENVIRONNEMENT:

- Sélection du site due diligence
- Prise en compte de la RRC (réseau de drainage adapté à la topographie)

MOYENS DE SUBSISTANCE :

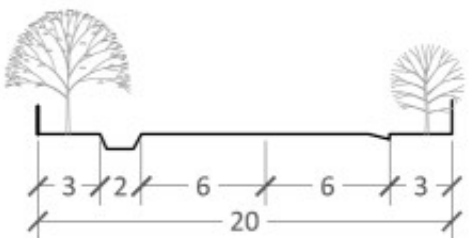
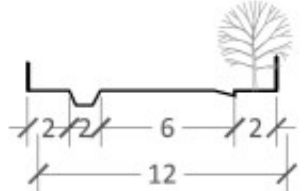
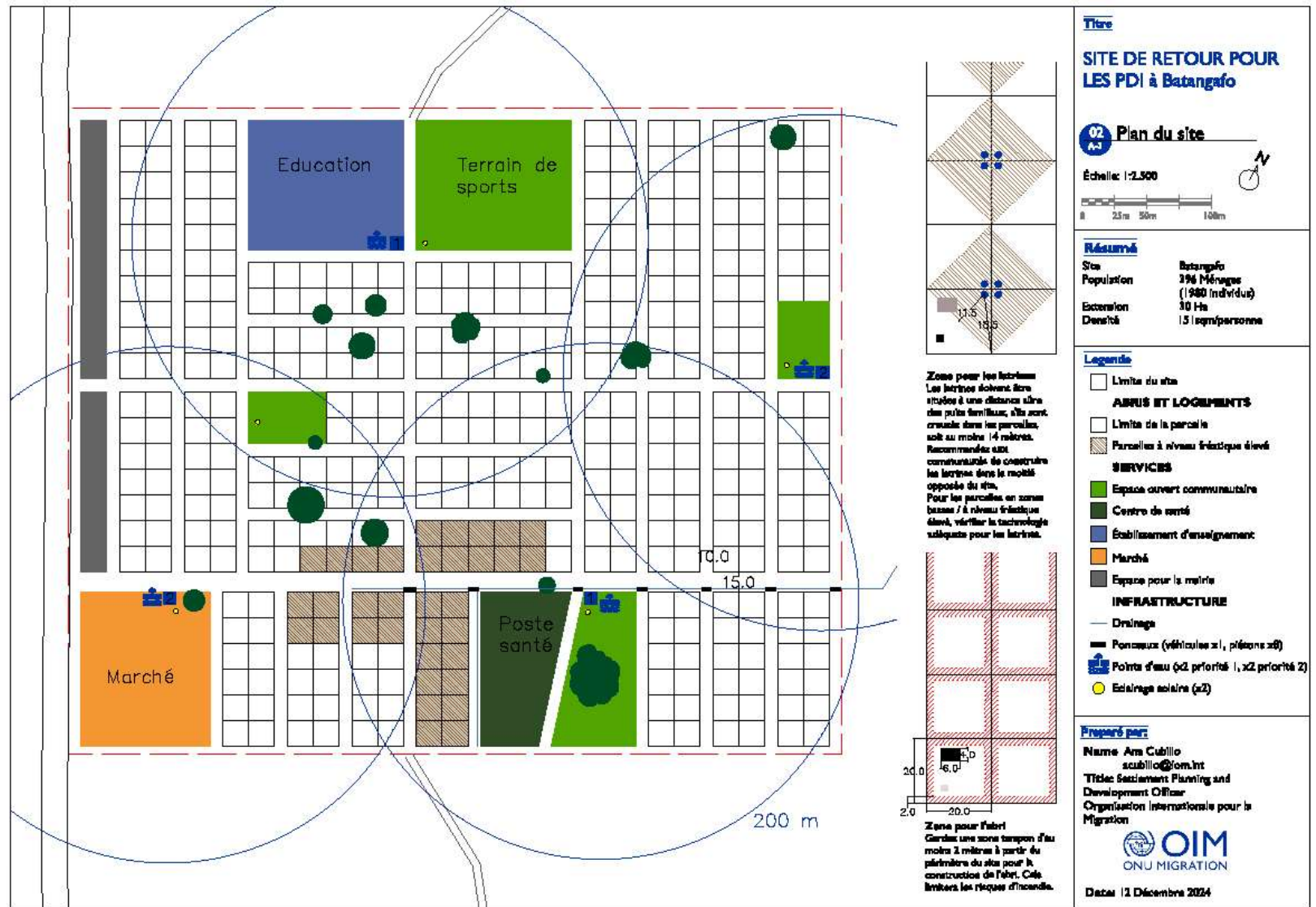
- Fournir des espaces pour les moyens de subsistance dans les quartiers (inclusion des marchés)
- Identifier les besoins spatiaux pour les moyens de subsistance au-delà du site (plaidoyer pour l'accès aux terres agricoles)
- Assurer un aménagement qui favorise les moyens de subsistance au niveau de la parcelle

DURABILITÉ ET VIABILITÉ :

- Assurer l'accès aux services (espace pour les équipements)
- Assurer la connexion avec la ville (liaison avec le réseau d'accès existant)
- Adopter une approche progressive pour le développement des infrastructures et des sites
- Promouvoir la densification au lieu de nouvelles implantations (pour des considérations futures)

VALEUR AJOUTÉE DE LA PLANIFICATION

Batangafo – après



Merci!

Contact: IOM Shelter Support: ShelterSupport@iom.int



LOCALISE
Leveraging Opportunities for Community-led, Area-based, and
Locally-driven Integrated Solutions for Empowered communities