

Préparation pour la saison cyclonique 2012

Cluster E-Shelter et CCCM

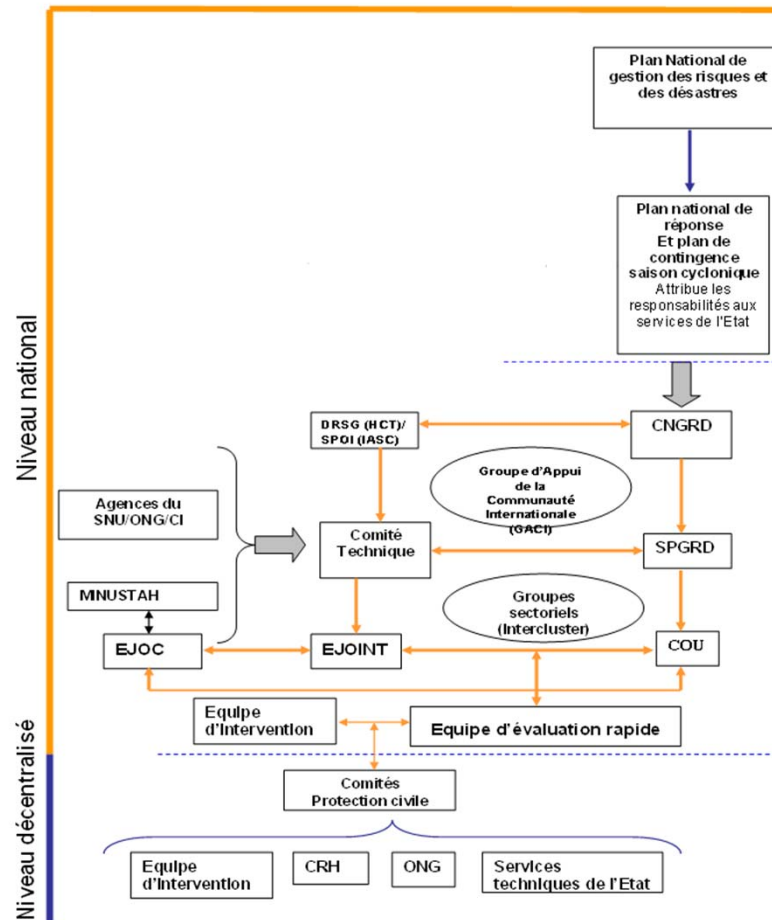


Contexte

- Haiti est considéré parmi les pays les plus vulnérables du monde
- 98 pour cent : taux de déforestation
- Drainage insuffisant (et souvent bloqué)
- Déplacement interne (toujours > 500.000 personnes vivant dans les camps)
- Infrastructure largement insuffisant par rapport au niveau de vulnérabilité
- Événements remarquables depuis 2004 :
 - Mai 2004 – inondation à Fonds-Verrettes (2.600 décédés)
 - Septembre 2004 – Ouragan Jeanne (3.000 décédés)
 - Aout - Septembre 2008 – 4 cyclones en un mois (500 décédés, 100.000 maisons détruites)
- 1 saison des pluies (mars-avril), saison cyclonique (juin-novembre)

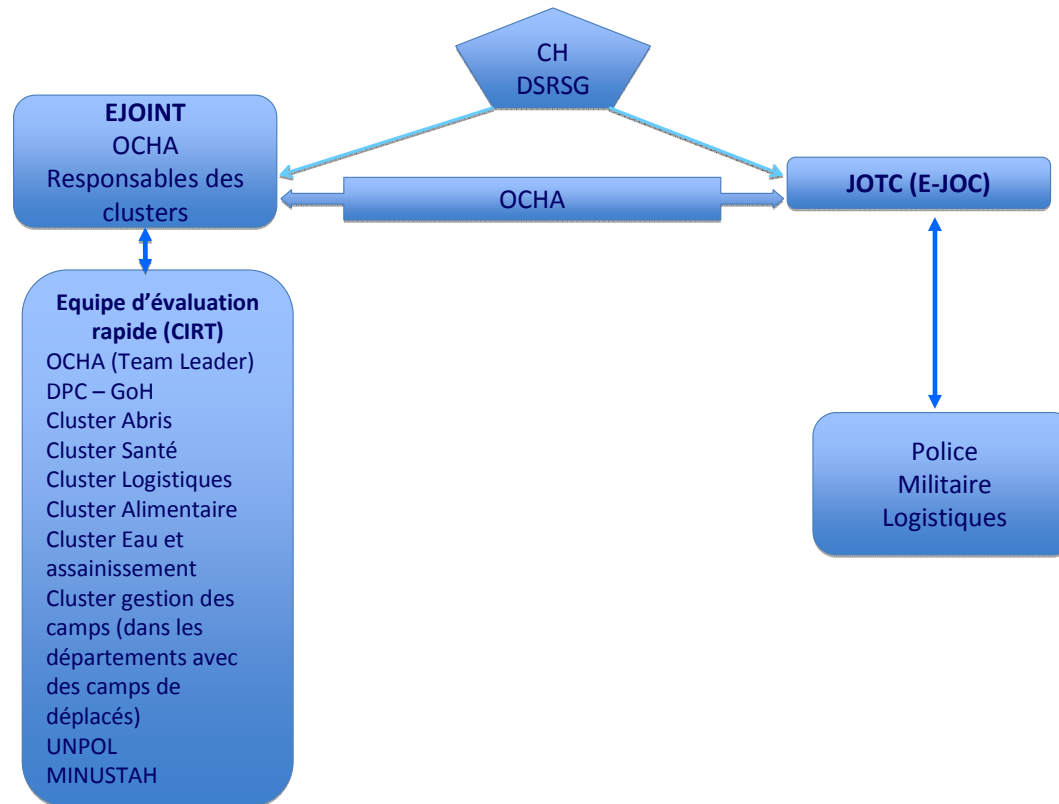
Mécanismes de Coordination

Système National de Gestion des Risques et des Désastres (SNGRD)



Mécanismes de Coordination

Communauté Internationale



Rôle du Cluster E-Shelter

- En appui au SNGRD (au niveau opérationnel : DPC-Ouest, DPC au niveau communal)
 - Phase préparation
 - Communautaire : sensibilisation, formation, mitigation
 - Coordination : grilles de pré-positionnement des stocks d'urgence, 3W, etc.
 - Durant et après la saison
 - Evaluations rapides, distribution d'articles non-alimentaires (comprenant les « E-Shelters » si besoin), etc.

Processus

- Lors des semaines et mois à venir
 - Mise à jour de la grille « qui fait quoi où »
 - En temps « normal »
 - En cas d'urgence
 - Mise à jour régulière de la base de données « stocks de contingence »
 - Activités de sensibilisation (comprenant les journaux « Chimen Lakay »)
 - Distribution et sensibilisation autour des fiches d'évaluation rapides
 - Constitution et distribution du « information tool-kit »

Questions ?

IASC Inter-Agency
Standing Committee
HAITI E-SHELTER/CCCM CLUSTER