

# Indice de stabilité

Un outil d'orientation des solutions  
dans les situations de fragilité, conflit  
et violence



# Structure

I. Méthodologie

II. Résultats clés

III. Recommandations

IV. Produits d'information

V. Questions et discussions



# Méthodologie

- ✓ **Indice de stabilité** : un outil de l'OIM pour évaluer les perceptions de stabilité des populations et identifier les facteurs les plus influents sur ces perceptions afin d'éclairer les stratégies humanitaires, de stabilisation, de transition et de développement ;
- ✓ Round 1 : Décembre 2024
- ✓ À mettre en œuvre deux fois par an afin de suivre l'évolution de la stabilité et les facteurs qui y sont liés (si ressources disponibles)

- ✓ Environ 40 indicateurs collectés autour de 3 thématiques
  - Sécurité et Sûreté
  - Cohésion sociale
  - Services de base et moyens de subsistance
- ✓ Utiliser des méthodes statistiques (régression logistique) pour identifier lesquels de ces facteurs sont les plus influents sur la stabilité

# Choix des indicateurs

- ✓ Sélectionnés après des réflexions il y a quelques années par des experts en stabilisation communautaire et nexus Humanitaire, Développement Paix
  - ✓ Indicateurs potentiels de stabilité
  - ✓ possible de les classer en fonction de leurs implications sur la stabilité

## QUESTIONS D'ANCRAGE : PERCEPTION DE LA STABILITÉ

Ces indicateurs clés ont été utilisés pour mesurer la perception de stabilité dans chaque localité. Les indicateurs clés ont ensuite été testés par rapport à chacun des indicateurs thématiques ci-dessous afin d'identifier les indicateurs thématiques les plus influents sur la perception de la stabilité

### Sentiment de stabilité dans la localité

La localité se sent-elle en sécurité et stable ou dangereuse et instable?

### Capacité de continuer à vivre dans la localité

Les habitants de la localité sentent-ils qu'ils doivent partir dans les 3 prochains mois ?

### Changements dans la perception au cours des 3 derniers mois

Les habitants se sentent-ils plus ou moins optimistes quant à la situation de la communauté qu'il y a 3 mois?



1. Quel est le niveau de stabilité (instabilité donc aussi) de la localité selon les conditions des indicateurs de 3 thématiques
2. Quels sont les indicateurs de ces thématiques qui influent le plus sur ce niveau de stabilité

#### ÉCHELLE 1 : MOYENS DE SUBSISTANCE ET SERVICES DE BASE

##### Accès aux logements

Proportion de personnes dans la communauté qui a accès à un logement

##### Qualité des logements

Proportion de personnes dans la communauté ayant accès à un logement en bonnes conditions

##### Dommmages aux logements et leur reconstruction

Proportion des logements ayant subi des dommages causés par la crise actuelle et si leur reconstruction est en cours ou pas

##### Education Primaire

Existence et fonctionnalité des écoles primaires

##### Santé

Existence et fonctionnalité des structures sanitaires

##### Marché local

Si les marchés sont ouverts régulièrement et approvisionnés

##### Électricité

Proportion des personnes ayant accès à l'électricité et fréquence d'approvisionnement en électricité

##### Eau potable

Proportion des personnes ayant accès à l'électricité et fréquence d'approvisionnement en eau

##### Terres agricoles et zones de pêche

Étendue des terres agricoles accessibles et utilisées dans la localité

Étendue des zones de pêche accessibles et utilisées dans la localité

##### Présence d'employés du secteur public

Présence des employés du secteur public avant, pendant et après des problèmes sécuritaires dans la localité

##### Internet et technologies des communications

Durée de la journée durant laquelle les personnes peuvent communiquer via réseau cellulaire ou WIFI

Changements de la qualité d'accès au réseau cellulaire ou WIFI depuis l'année précédente

#### ÉCHELLE 2: COHÉSION SOCIALE

##### Occupation illégale des terres, d'habitats ou des biens

Existence et ampleur des cas d'occupation illégale des propriétés (sans l'autorisation de la famille, des voisins, des autorités locales)

##### Vol de biens, effets personnels et bétail

Vol de biens et effets personnels signalés dans la localité au cours des 6 derniers mois

Vol de bétails signalés dans la localité au cours des 6 derniers mois

##### Vie publique quotidienne

Si les rues sont animées et les résidents sont en mesure d'effectuer des activités de base sans souçi (aller au marché, laisser les enfants jouer dehors, vendeurs de rue, etc.)

##### Capital social

Probabilité de coopération entre voisins en cas de problèmes communautaires dans la localité

##### Tension communautaire

Incidents ou affrontements impliquant deux groupes (religieux, ethniques, éleveurs/agriculteurs, déplacés/rapatriés/communautés d'accueil) dans la localité au cours des 3 derniers mois

##### Égalité d'accès aux services

Les populations de la localité ont un accès égal ou pas, aux services et aux ressources de base, quel que soit leur âge, leur sexe ou leur groupe (ethnie, clan, statut de déplacement)

##### Documents d'identité

Proportion des personnes ayant des documents d'identité et facilité d'en obtenir pour celles qui n'en ont pas

##### Participation aux affaires publiques

Existence ou pas de mécanismes permettant aux personnes de participer aux affaires publiques

#### ÉCHELLE 3 : SÛRETÉ ET SÉCURITÉ

##### Incidents de sécurité grave

Si'il y a eu des incidents de sécurité graves durant les trois derniers mois ou spécifiquement le dernier mois

##### Incidents de sécurité liés à l'accès aux ressources

Tendances durant les trois derniers mois, du nombre d'incidents de sécurité liés aux tensions liées au contrôle aux ressources (vol de bétail, conflits fonciers, etc.)

##### Incidents de sécurité liés aux activités des groupes armés non étatiques

Tendances du nombre d'incidents de sécurité liés aux activités du NSAG (enlèvements, attaques terroristes, raids, etc.) au cours des trois derniers mois.

##### Petite délinquance

Tendances du nombre de délits mineurs (vol à la tire, vandalisme, intoxication publique, etc.) au cours des trois derniers mois.

##### Préoccupations de la communauté en matière de sécurité

Comment les résidents se sentent préoccupés par leur sécurité

##### Présence policière et autres forces de sécurité étatiques

Présence ou pas de la police ou autres forces de sécurité étatiques dans la localité

##### Présence des gangs

Présence ou pas des gangs dans la localité

##### Présence des groupes d'auto-défense et de vigilance

Présence ou pas des groupes d'auto-défense ou de vigilance dans la localité

##### Liberté de circulation

Liberté de circulation des personnes dans la localité (vers les marchés, vers leurs maisons, vers les lieux de travail, vers les fermes, etc.) et impacts sur leur vie quotidienne

##### Couvre-feu formel

Existence ou pas d'un couvre-feu formel (imposé par des acteurs étatiques)

##### Couvre-feu informel

Existence ou pas d'un couvre-feu informel (imposé par des acteurs non étatiques)

##### Mécanismes juridiques

Si les résidents ont accès à des recours juridiques formels ou informels pour résoudre les différends

# Aperçu sur le calcul

- ✓ 3 questions d'ancrage sur le sentiment de stabilité, les intentions futures de déplacement, le sentiment par rapport à la tendance de l'évolution de la situation dans la localité
- ✓ pour chacun des indicateurs, classer de manière ordinale les réponses du meilleur au pire scénario

Exemple :

C6. CCÈS À L'EAU POTABLE	
Scénarii	Valeur
<input type="radio"/> La majorité des résidents ont accès à l'eau potable dans le quartier et il ya un approvisionnement régulier en eau	10
<input type="radio"/> La majorité des habitants ont accès à l'eau potable dans le quartier, mais l'approvisionnement en eau est irrégulier	6.66
<input type="radio"/> La majorité des résidents n'ont PAS accès à l'eau potable dans le quartier mais peuvent l'obtenir des quartiers voisins	3.33
<input type="radio"/> La majorité des résidents n'ont PAS accès à l'eau potable dans le quartier et ne peuvent PAS l'obtenir des quartiers voisins	0

C.6.1. Lequel des énoncés suivants décrit mieux l'accès actuel à l'eau potable (kiosques, camions d'eau, eau courante...) ?

# Aperçu sur le calcul

- ✓ Utilisation de la régression logistique avec les réponses sur chacun des indicateurs (variable indépendante ou explicative) sur les 3 questions de perception (variables dépendantes)

# Principaux outputs

1. Indice de stabilité de chaque localité
2. 3 sous-indices sur chacune d'échelles
3. Classement des indicateurs selon leur poids (impacts/influences) sur la stabilité => Identification des facteurs les plus influents sur la stabilité afin d'éclairer les priorités à mettre en œuvre pour maintenir ou améliorer la stabilité dans les localités

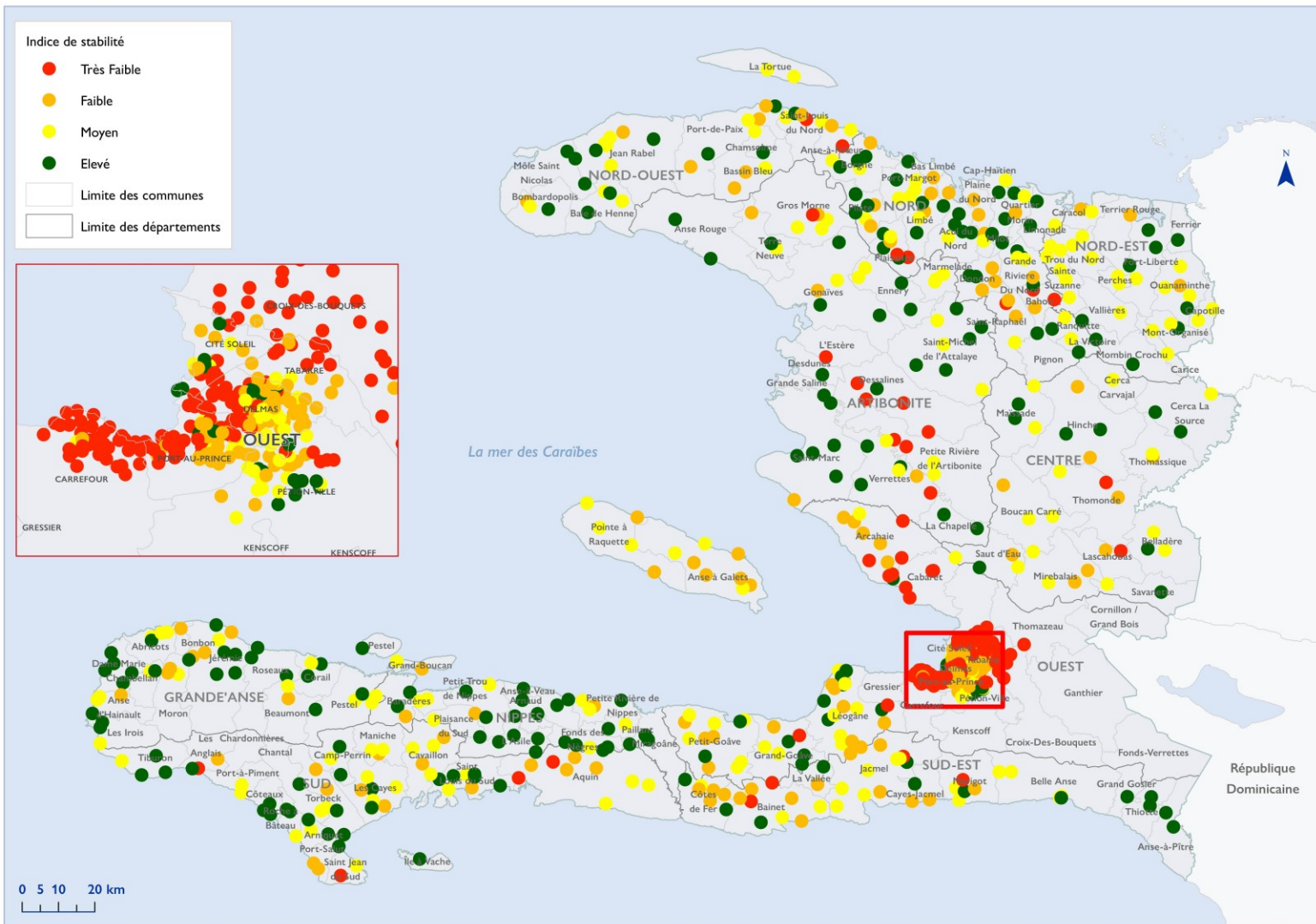
# Collecte des données

- ✓ Collecte au niveau informateurs clés à travers des interviews sur terrain
- ✓ Niveau géographique cartographié le plus bas :
  - ✓ Quartier dans la capitale
  - ✓ Section communale en province
- ✓ En moyenne 4 informateurs clés interviewés en groupe par localité : Validation croisée des informations fournies



## Résultats clés

# Résultats indice de stabilité



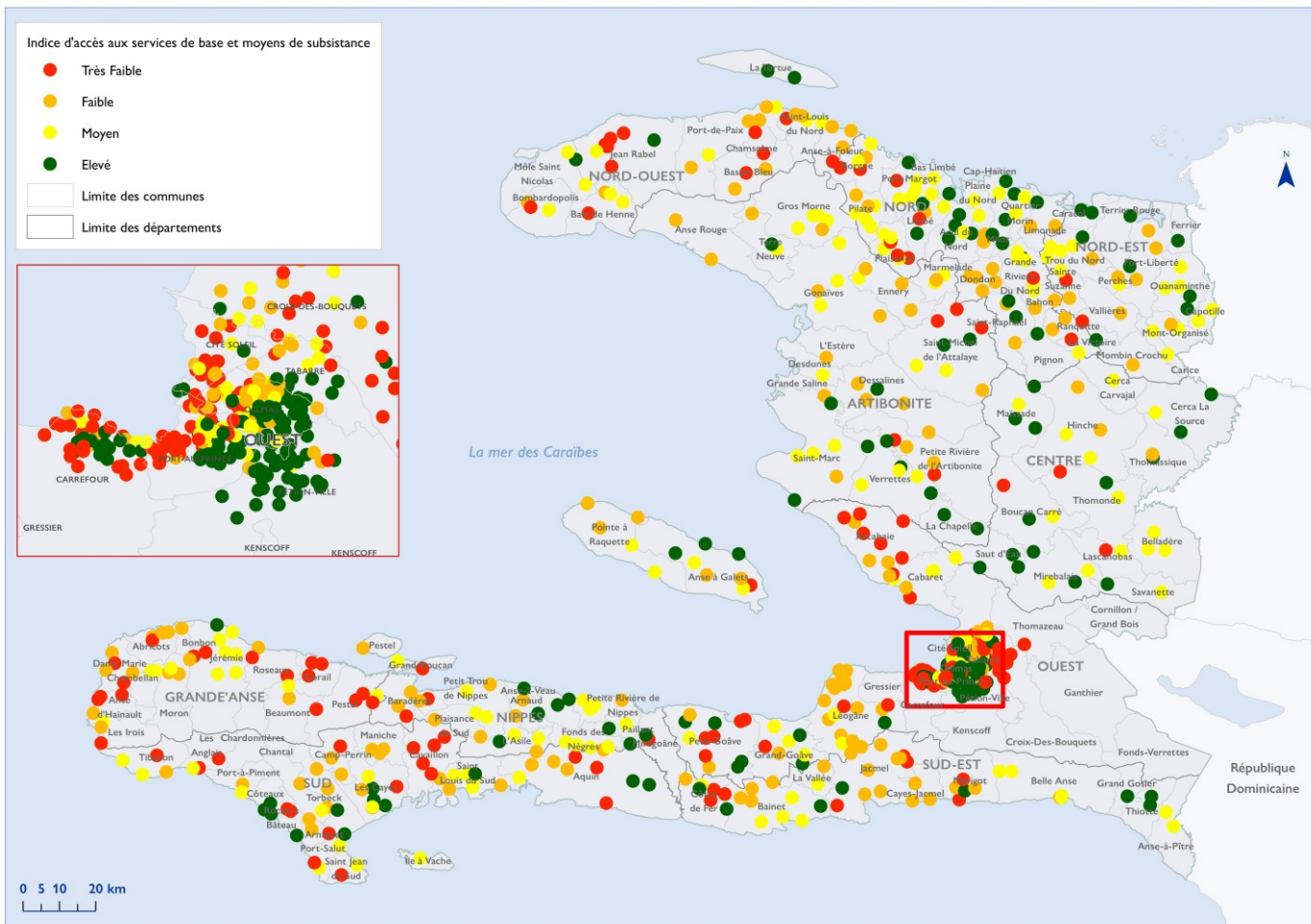
- ✓ La moyenne du score de stabilité est de 70 sur 100.
- ✓ Différences significatives de stabilité entre les provinces et la capitale :
- ✓ Moins de stabilité dans la capitale, notamment dans les communes de Carrefour, Croix-des-Bouquets et Port-au-Prince.

# Indice de stabilité et les 3 sous-indices

Régions		Score de stabilité	Score des services de base et moyens de subsistance	Score de cohésion sociale	Score de sécurité et sûreté
Ouest	ZMPP	50	51	64	58
	Hors ZMPP	71	46	68	61
Grand Sud	Sud	81	47	73	61
	Sud-Est	77	48	77	61
	Grande'Anse	85	41	82	57
	Nippes	86	50	86	70
Artibonite	Artibonite	76	52	69	63
Centre	Centre	80	57	74	63
Grand Nord	Nord	81	52	75	63
	Nord-Ouest	81	46	74	63
	Nord-Est	83	55	76	71
	<b>Moyenne du Pays</b>	<b>77</b>	<b>49</b>	<b>74</b>	<b>63</b>

# Sous-indice : Score des services de base et moyens de subsistance

✓ Le score d'accès aux services de base et aux moyens de subsistance est le plus bas du pays parmi les 3 thématiques (49/100) : toutes les zones ont quasiment les mêmes niveaux



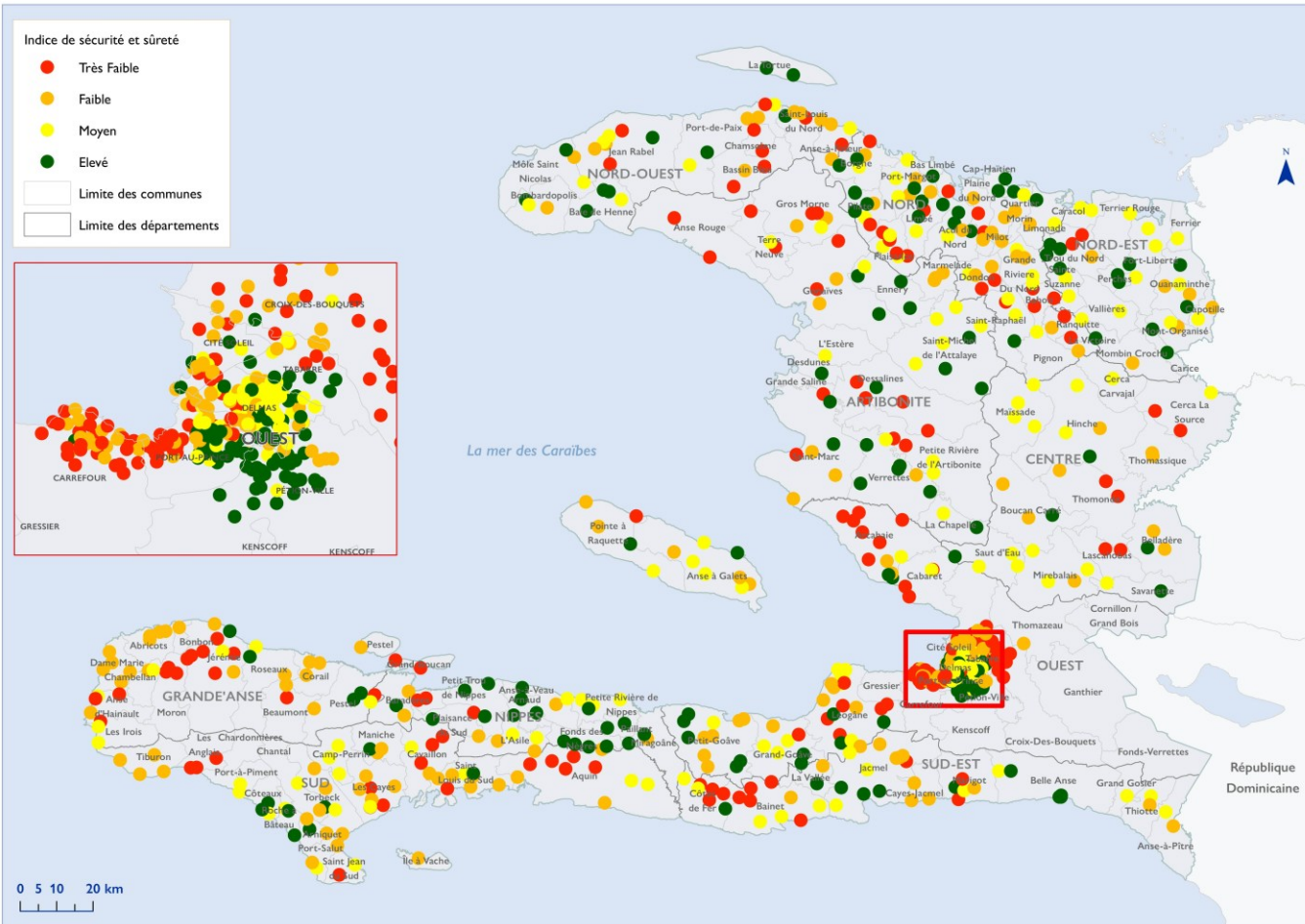
Régions		Score de stabilité	Score des services de base et moyens de subsistance	Score de cohésion sociale	Score de sécurité et sûreté
Ouest	ZMPP	50	51	64	58
	Hors ZMPP	71	46	68	61
Grand Sud	Sud	81	47	73	61
	Sud-Est	77	48	77	61
	Grande'Anse	85	41	82	57
	Nippes	86	50	86	70
Artibonite	Artibonite	76	52	69	63
Centre	Centre	80	57	74	63
Grand Nord	Nord	81	52	75	63
	Nord-Ouest	81	46	74	63
	Nord-Est	83	55	76	71
Moyenne du Pays		77	49	74	63

# Sous-indice : Sécurité et sûreté

✓ Moyenne : 63/100

✓ La capitale obtient un score inférieur à la moyenne nationale : 58/100.

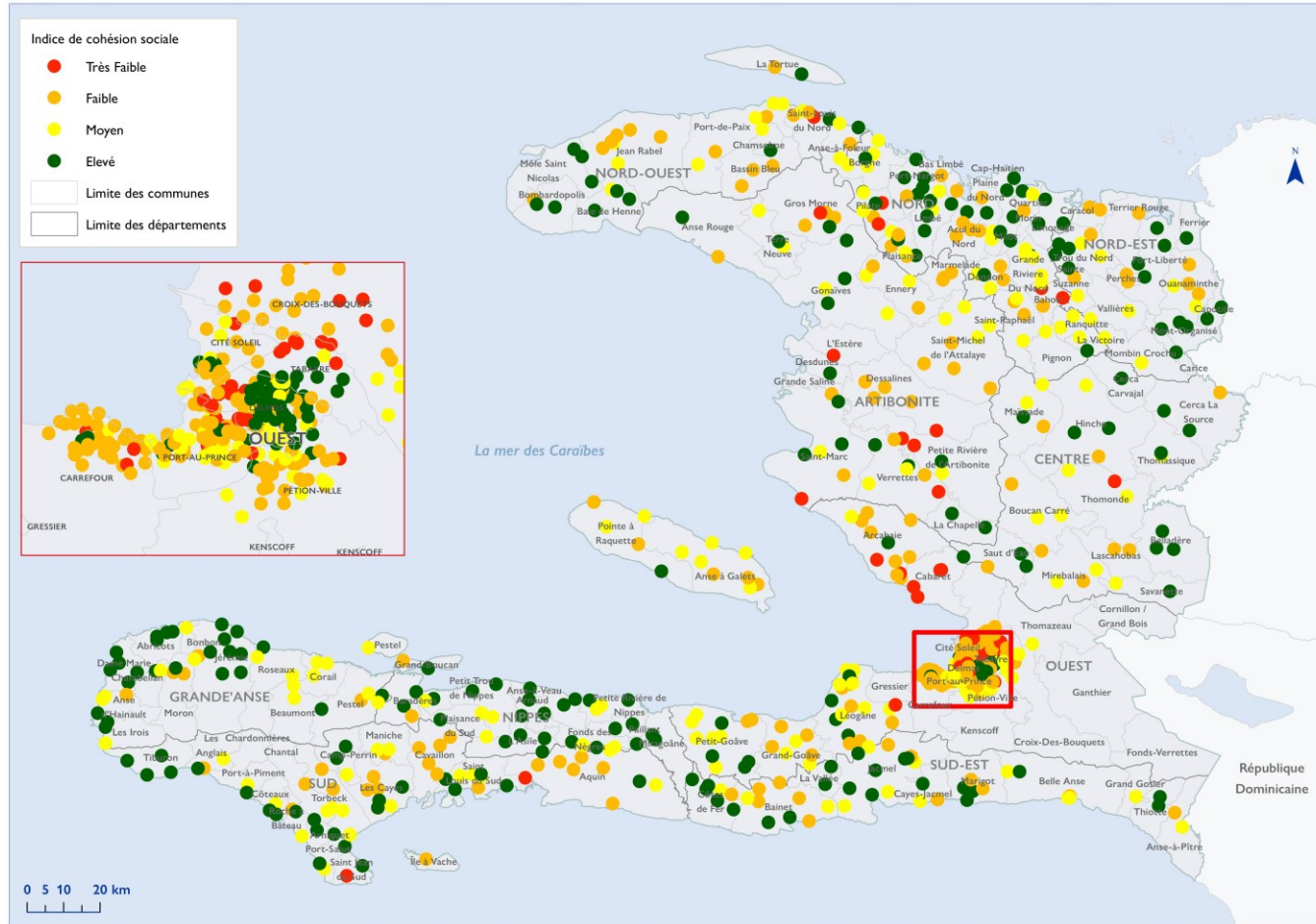
✓ Les localités des communes de Carrefour, Croix-des-Bouquets et Port-au-Prince affichent des scores particulièrement faibles.



Region		Stability score	Basic services and livelihood score	Social cohesion score	Security and safety score
West	MAPAP - Capital	50	51	64	58
	Out of MAPAP	71	46	68	61
Great South	South	81	47	73	61
	South-East	77	48	77	61
	Grande'Anse	85	41	82	57
Nippes	Nippes	86	50	86	70
Artibonite	Artibonite	76	52	69	63
Centre	Centre	80	57	74	63
	North	81	52	75	63
	North-East	83	55	76	71
Country average		77	49	74	63

# Sous-score : cohésion sociale

- ✓ Moyenne : 74/100 (la note la plus élevée du pays)
- ✓ La capitale affiche un score de cohésion sociale inférieur à la moyenne nationale : 64/100



Region		Stability score	Basic services and livelihood score	Social cohesion score	Security and safety score
West	MAPAP - Capital	50	51	64	58
	Out of MAPAP	71	46	68	61
Great South	South	81	47	73	61
	South-East	77	48	77	61
	Grande'Anse	85	41	82	57
	Nippes	86	50	86	70
Artibonite	Artibonite	76	52	69	63
Centre	Centre	80	57	74	63
Great North	North	81	52	75	63
	North-West	81	46	74	63
	North-East	83	55	76	71
Country average		77	49	74	63

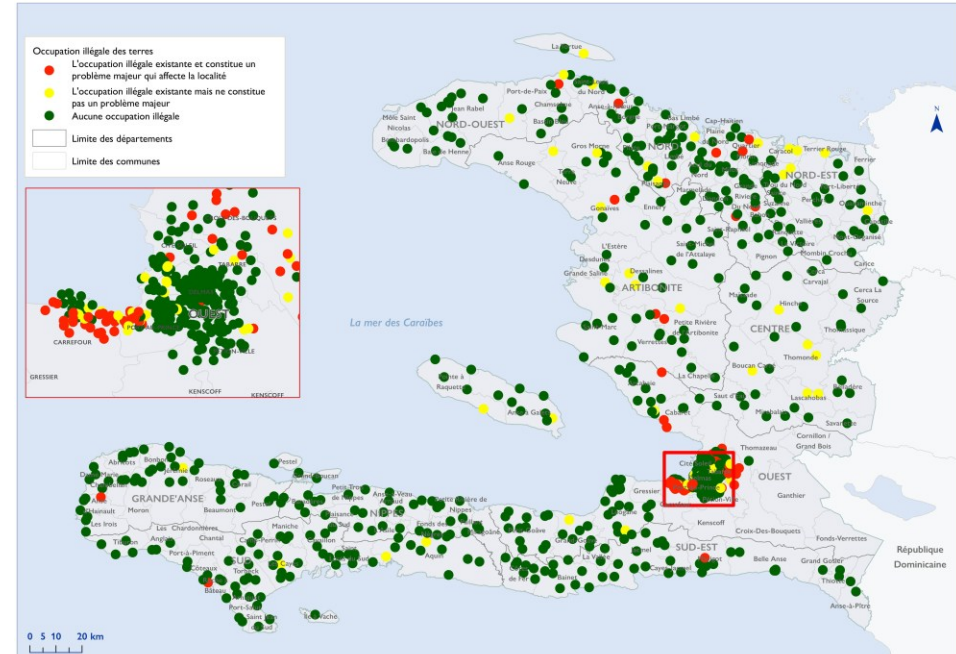
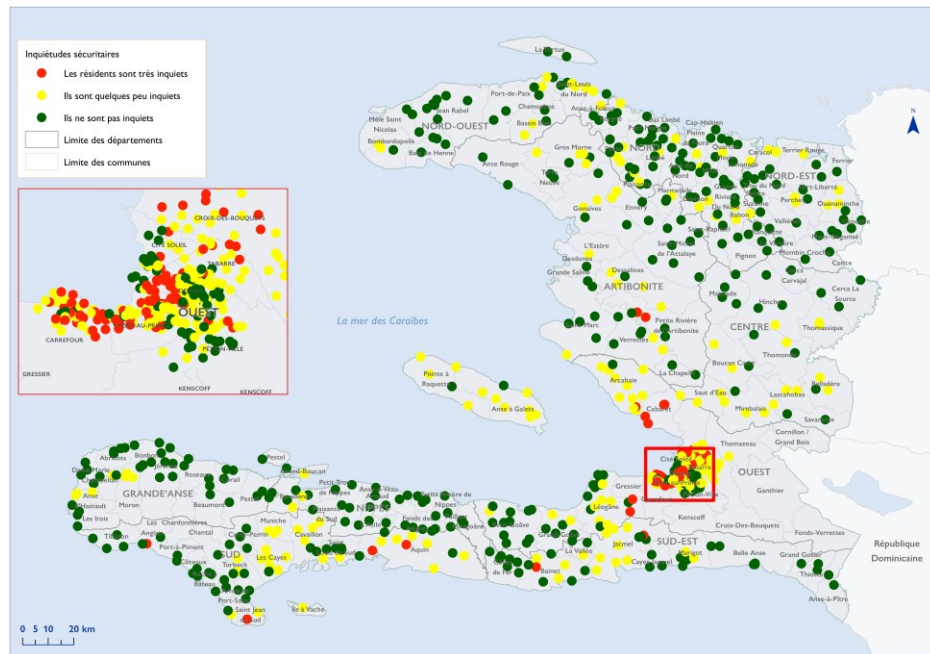
# Poids de tous les indicateurs sur la stabilité

Rang d'influence sur l'indice de stabilité	Indicateurs	Poids sur l'indice de stabilité	Thématique de l'indicateur
1	Préoccupations sécuritaires	1.214217	Sécurité et sûreté
2	Occupation illégale de propriétés	1.151876333	Cohésion sociale
3	Liberté de circulation	1.136214667	Sécurité et sûreté
4	Participation aux affaires publiques	1.107889	Cohésion sociale
5	Incidents sécuritaires graves	1.106929	Sécurité et sûreté
6	Présence des gangs	1.105096667	Sécurité et sûreté
7	Vie publique quotidienne	1.100344667	Cohésion sociale
8	Incidents liés au contrôle des ressources	1.090463	Sécurité et sûreté
9	Accès à l'eau potable	1.087874667	Services de base et moyens de subsistance
10	Vols d'effets personnels	1.084150333	Cohésion sociale
11	Accès aux zones de pêche	1.081632	Services de base et moyens de subsistance
12	Coopération entre voisins	1.059080333	Cohésion sociale
13	Accès à l'école primaire	1.056906333	Services de base et moyens de subsistance
14	Accès aux terres agricoles	1.052531333	Services de base et moyens de subsistance
15	Accès aux recours juridiques	1.048946	Sécurité et sûreté
16	Accès égal aux services et ressources	1.038775333	Cohésion sociale
17	Couvre-feu informel	1.037793667	Sécurité et sûreté
18	Dommages sur les logements	1.032189667	Services de base et moyens de subsistance
19	Présence de la police/forces de sécurité étatiques	1.032151	Sécurité et sûreté
20	Présence d'employés du secteur public	1.031207	Services de base et moyens de subsistance
21	Accès à l'électricité	1.021827	Services de base et moyens de subsistance
22	Couvre-feu formel	1.017004333	Sécurité et sûreté
23	Accès aux services de santé	1.012127333	Services de base et moyens de subsistance
24	Qualité des logements	1.011965333	Services de base et moyens de subsistance
25	Accès aux documents d'identité	1.003435333	Cohésion sociale
26	Accès aux logements	0.980648333	Services de base et moyens de subsistance
27	Incidents de sécurité liés aux activités des groupes armés non étatiques	0.980059	Sécurité et sûreté
28	Incidents de petite délinquance	0.976282667	Sécurité et sûreté
29	Accès au réseau cellulaire ou WIFI	0.973842667	Services de base et moyens de subsistance
30	Incidents liées aux tensions communautaires	0.969219667	Cohésion sociale
31	Présence des groupes d'auto-défense et de vigilance	0.943248333	Sécurité et sûreté
32	Changements de la qualité d'accès au réseau cellulaire ou WIFI	0.897376667	Services de base et moyens de subsistance
33	Vols des bétails	0.879201333	Cohésion sociale
34	Accès aux marchés	0.876056667	Services de base et moyens de subsistance

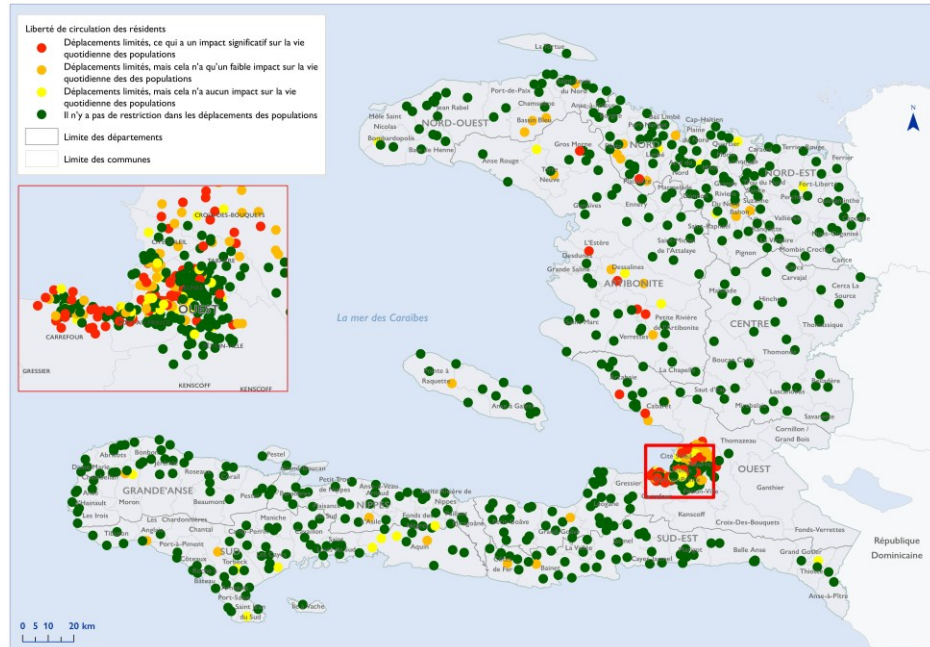
# Indicateurs les plus influents sur la stabilité

	SÉCURITÉ	SERVICES DE BASE	COHÉSION SOCIALE
1	Préoccupations en matière de sécurité		
2	Occupation illégale des terres, logements et autres propriétés		
3	Liberté de circulation		
4	Participation aux affaires publiques		
5	Incidents sécuritaires		
6	Présences des groupes des gangs		
7	Vie publique quotidienne		
8	Incidents de sécurité liés à l'accès aux ressources		
9	Accès à l'eau potable		
10	Vols d'effets personnels		

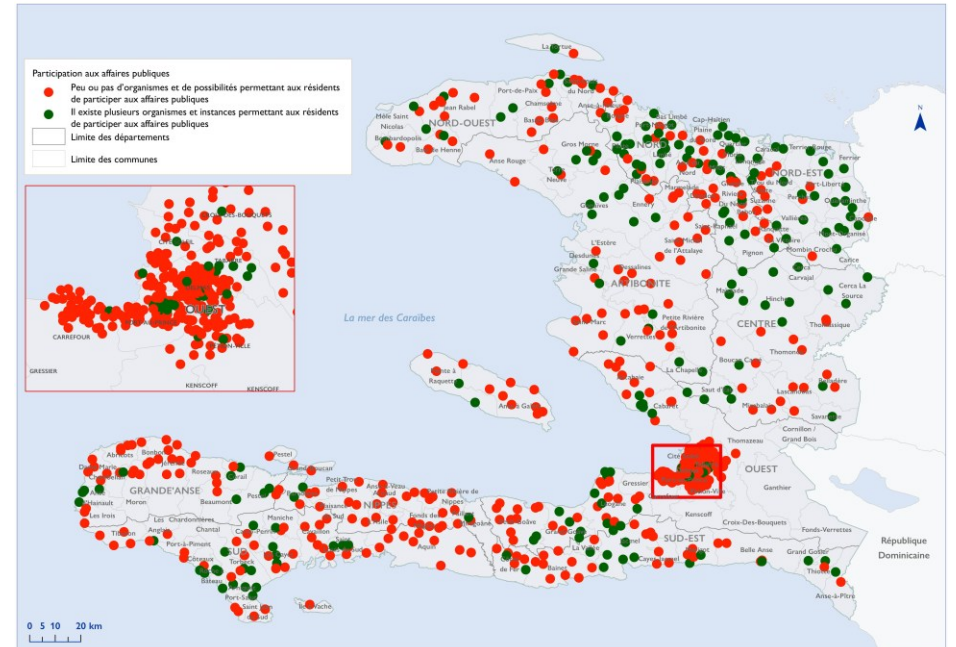
- Parmi les 10 indicateurs les plus influents sur la stabilité, **5 sont liés à la sûreté et sécurité, 4 à la cohésion sociale et 1 aux services de base**
- **Les programmes sont plus susceptibles d'améliorer ou maintenir la stabilité en intervenant sur ces éléments**
  - L'indice de stabilité permet d'identifier dans quelles zones de telles programmes devraient se focaliser : par exemple dans quelles zones où se focaliser pour la problématique de liberté de circulation, de l'accès à l'eau potable, etc. (cartes suivantes)

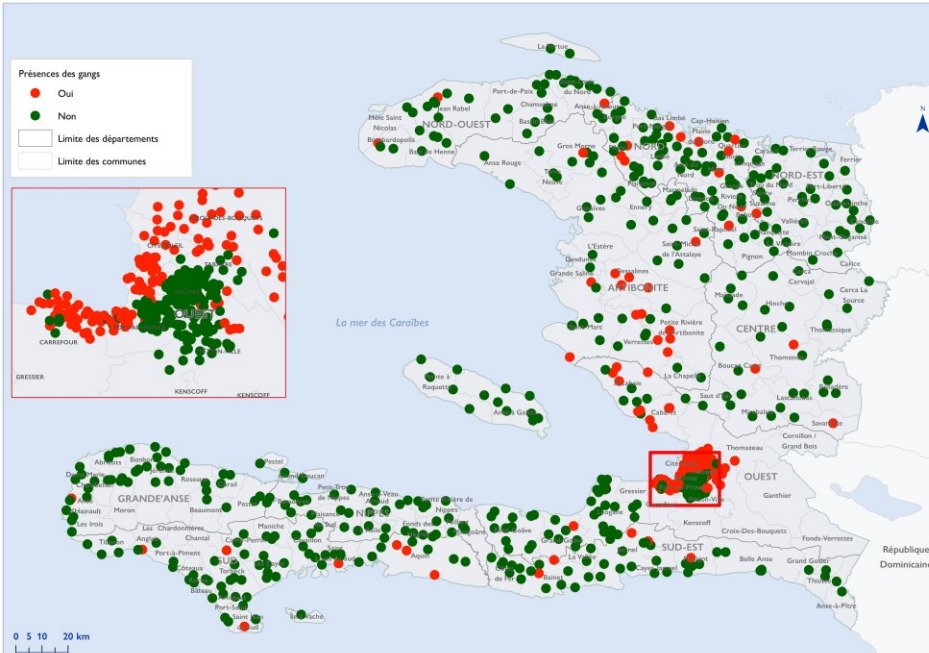
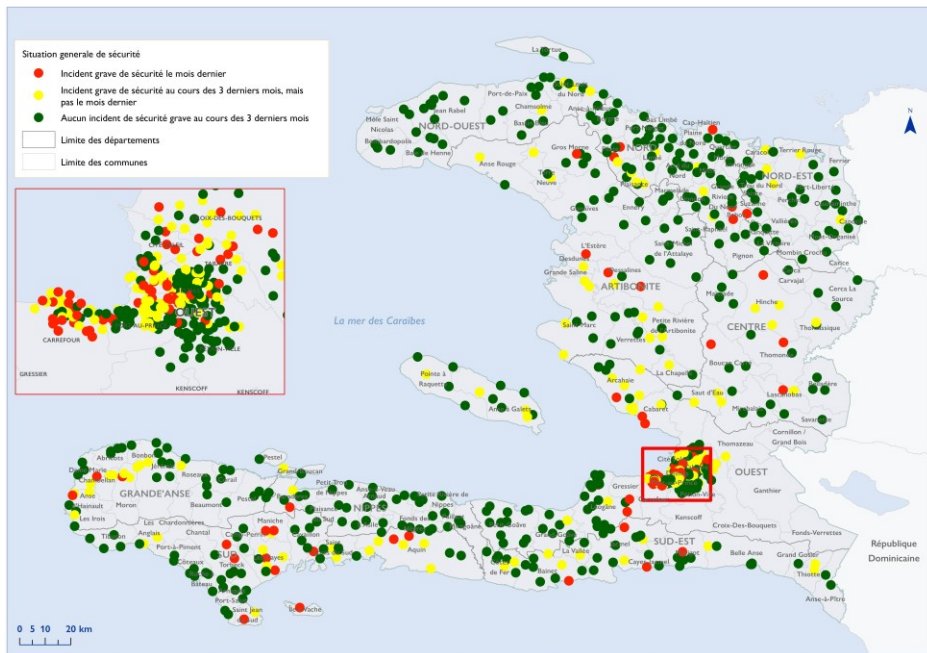


Liberté de circulation

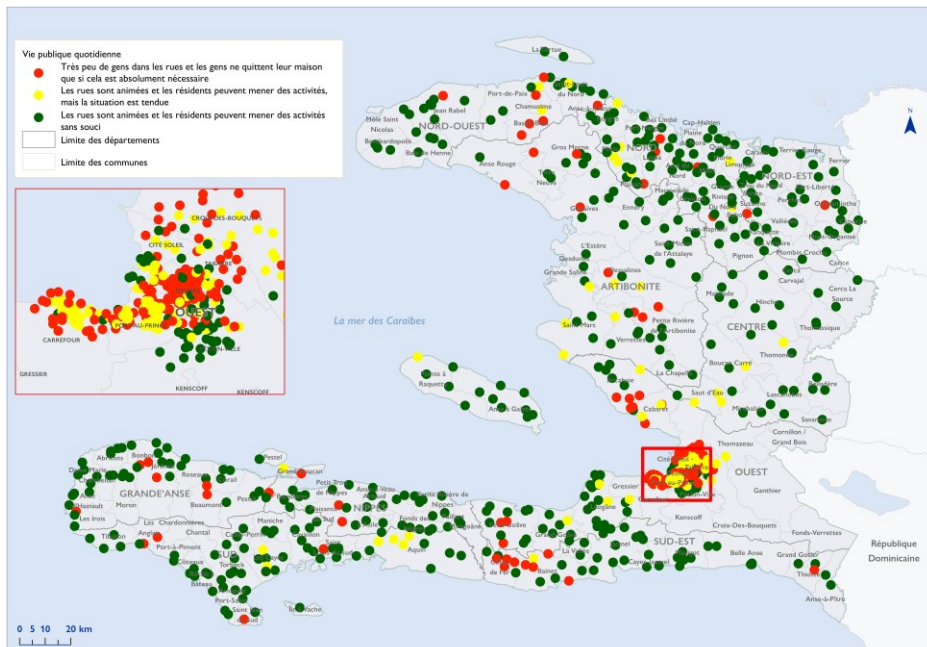


Participation aux affaires publiques

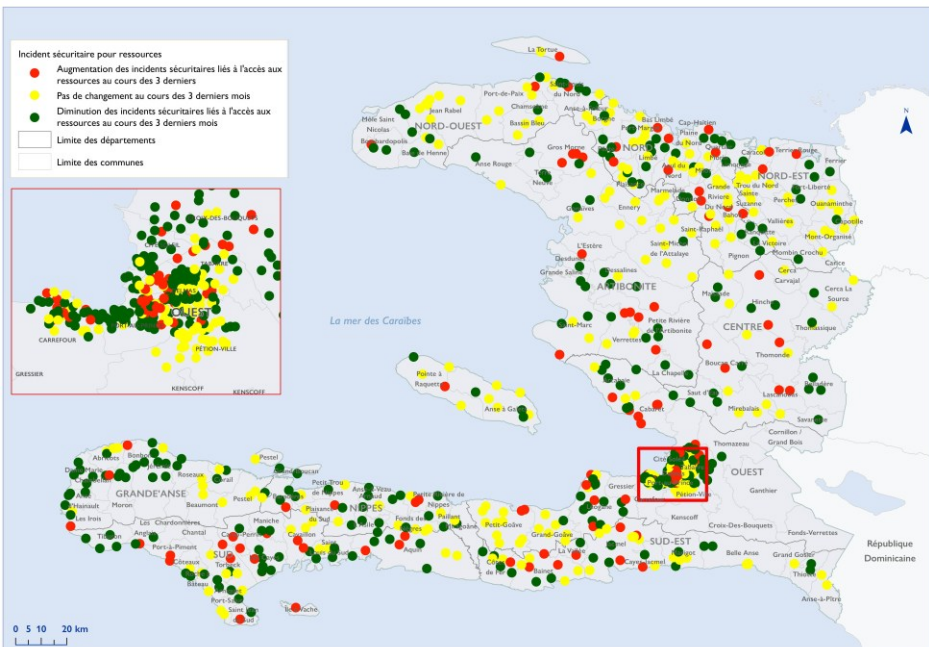


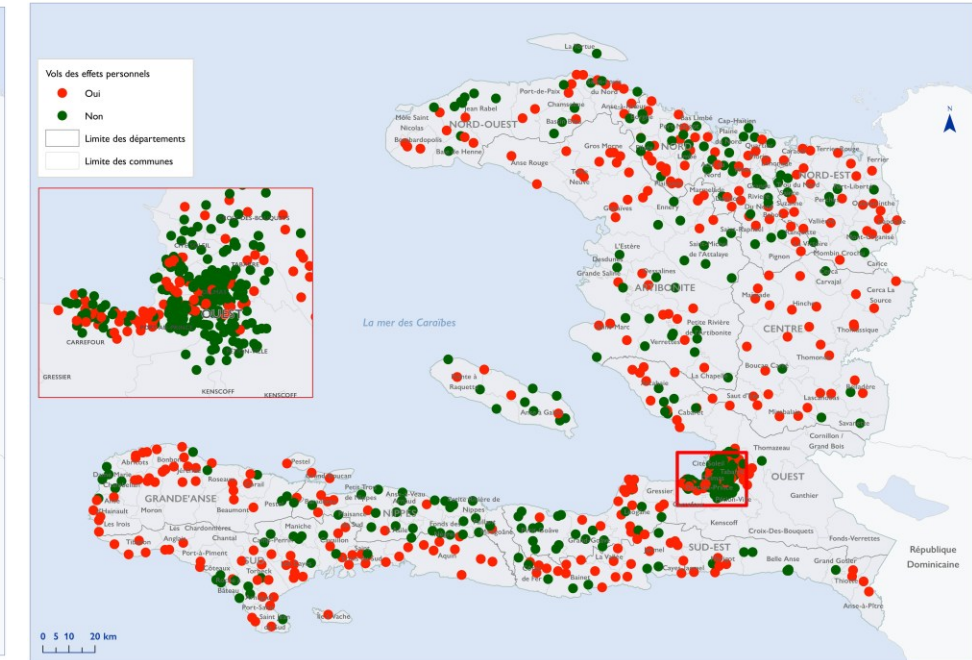
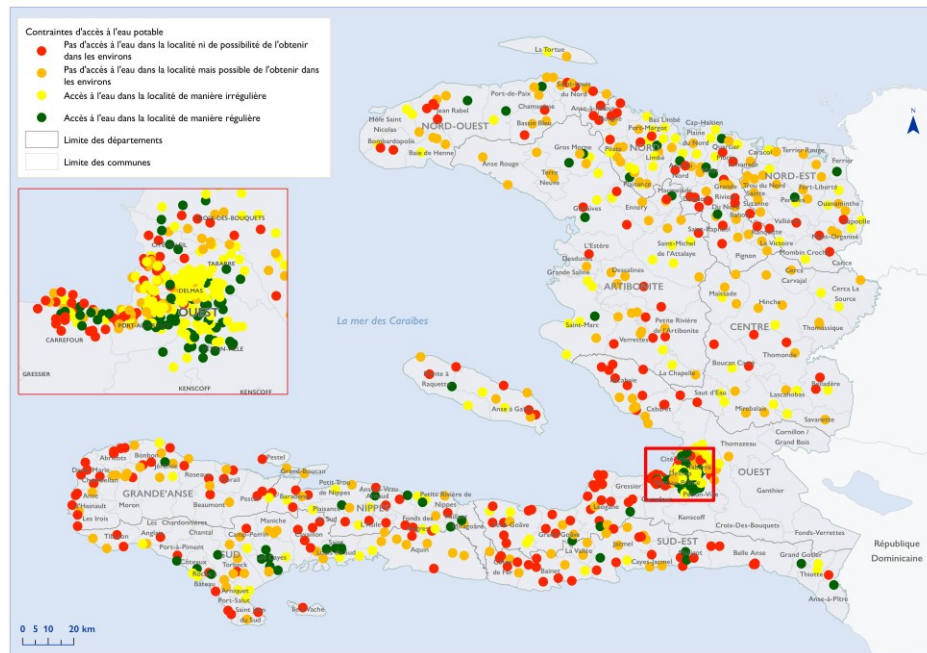


Situation de vie publique quotidienne



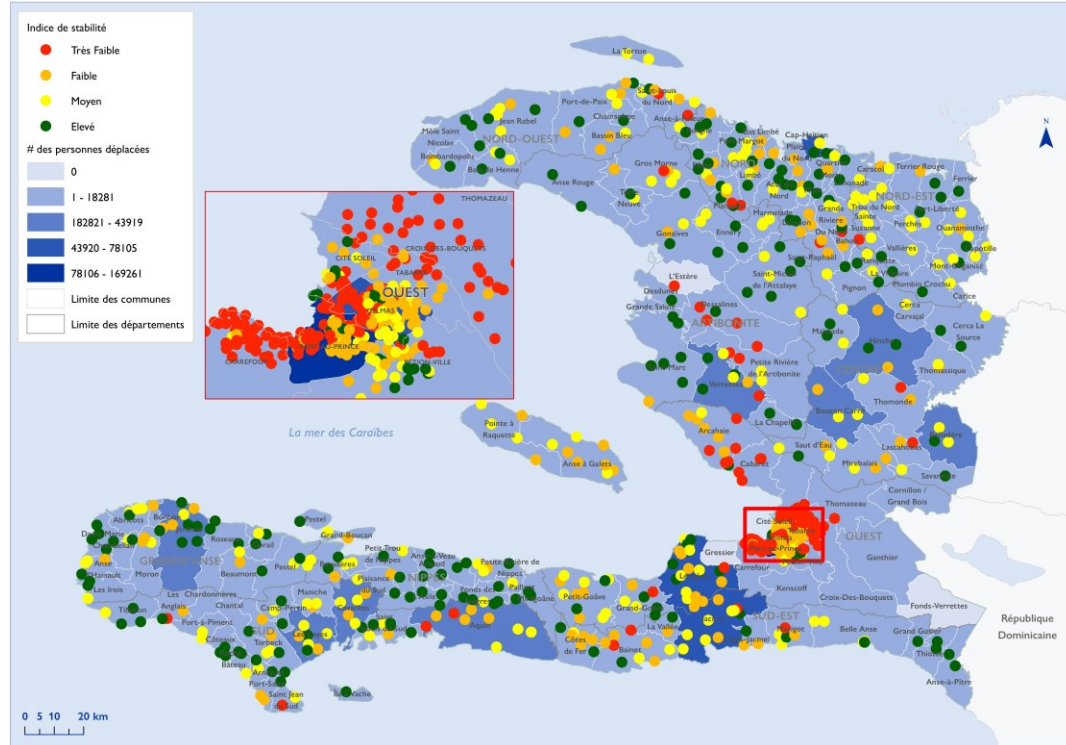
Incidents sécuritaires liés à l'accès aux ressources



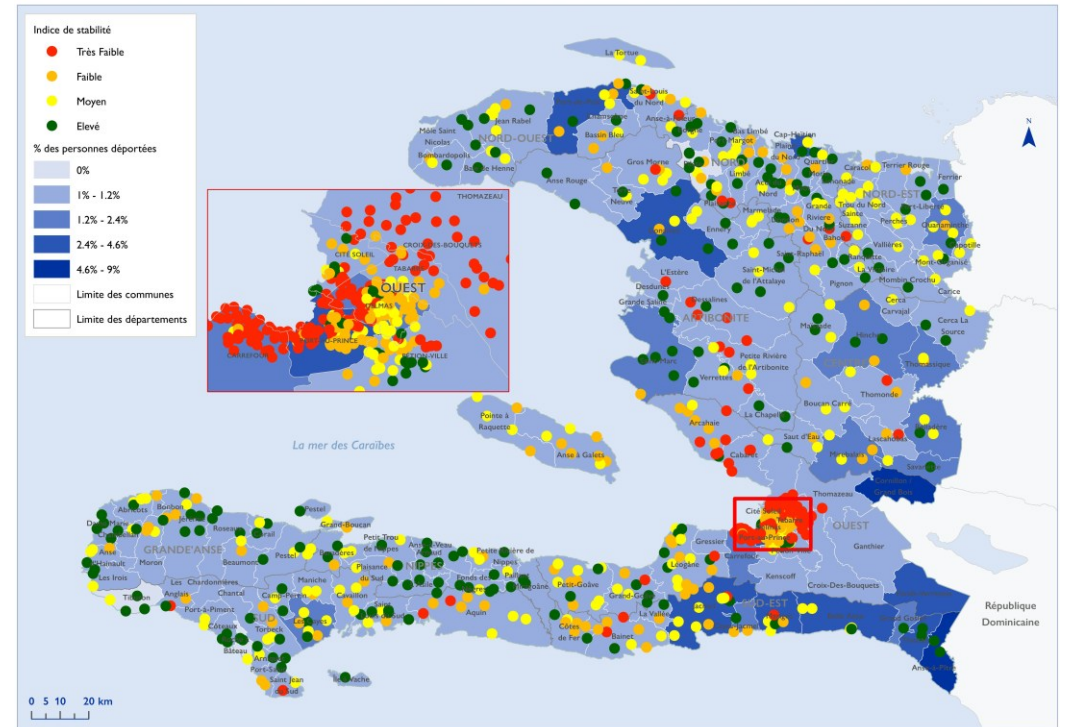


# Indice de stabilité dans les lieux d'accueil des PDI et déportés

Personnes Déplacées Internes (PDI)



Personnes déportées



✓ Identifier les zones à forte concentration de PDI ou les zones d'origine des déportés, avec un niveau de stabilité qui pourrait permettre la mise en œuvre de programmes d'intégration durables pour les PDI ou la réintégration des déportés après leur retour en Haïti.

✓ Plusieurs communes d'accueil des PDI telles que Jérémie (Grande'Anse) Les Cayes, Cavillon et Aquin (Sud), Jacmel (Sud-Est), Cap Haïtien (Nord), Verrettes (Artibonite), Hinche, Boucan Carré et Belladère (Centre).

✓ Plusieurs communes d'origine des personnes déportées aussi : Les Cayes (Sud), Jacmel, Anse-à-Pitres, Fonds-Verrettes (Sud-Est), Saint-Marc et Gonaïves (Artibonite), Hinche et Belladère dans le Centre, Port-de-Paix (Nord-Ouest), Cap Haïtien (Nord)

✓ Aussi des communes à contrencentration des PDI et déportés en même temps avec un indice de stabilité assez élevé : Les Cayes, Jacmel, Hinche, Belladère et Cap Haïtien.

# Recommendations



# Recommandations clés (1)

Adapter les stratégies d'intervention en fonction du niveau local de stabilité

Quels types d'interventions Abris/BNA correspondent aux zones rouges et oranges; et aux zones vertes/jaunes ?

# Recommandations clés (2)

Prise en compte de l'indice de stabilité dans l'intégration/réintégration des personnes déportées et des personnes déplacées internes du pays

# Recommendations (3)

Réaliser des itérations fréquentes de l'indice de stabilité comme outil de suivi pour l'orientation continue des stratégies et des programmes



# Produits d'information

Rapport sur l'indice de stabilité

# SCAN ME



Carte interactive multicouche

# SCAN ME





**Mesi Anpil !**