

NOTE D'ORIENTATION SUR LA TYPOLOGIE « CONSTRUCTION LOCALE »

La typologie d'abri dite « Construction Locale » se réfère à l'utilisation de matériaux semi-durables ou durables. Elle est parmi les interventions en Abri préconisées par le Cluster Abri & AME pour soutenir :

- Les personnes déplacées internes, les plus vulnérables, vivant chez des familles d'accueil,
- Les ménages extrêmement vulnérables de la communauté hôte,
- Les personnes les plus vulnérables parmi celles retournées dans leurs localités d'origine, relocalisées dans d'autres localités ou intégrées localement.



POINTS DE CONSIDERATION POUR LA CONSTRUCTION LOCALE

- **Questions foncières** : assurer la protection des droits fonciers ou d'occupation des ménages servis dans le cadre des actions humanitaires.
- **Modalités de mise en œuvre** : en nature (in-kind), en transferts monétaires (conditionnels) ou une approche mixte : Le choix doit être basé sur une étude de faisabilité incluant la capacité des marchés locaux et une analyse des risques.
- **Approche communautaire** : encourager fortement les approches communautaires pour la mise en œuvre des projets, afin de garantir une implication active de la communauté tout au long du processus.
- **Valorisation des pratiques locales de construction** pour renforcer la culture d'appropriation et de maintenance des réalisations par les communautés et pour optimiser le rapport coût-efficacité.
- **Considération logistique** : disponibilité des matériaux locaux et des moyens d'approvisionnement
- **Accompagnement technique et renforcement des capacités locales** : visant à promouvoir une auto-(ré)construction sûre par les familles et les communautés, et la mise en place d'une entraide mutuelle pour les plus vulnérables sans force physique.
- **Conception - Inclusion** : garantir la mise en place de dispositifs spécifiques pour faciliter l'accès et le déplacement des occupants en situation de handicap, à l'extérieur et/ou à l'intérieur de l'abri.
- **Intégration des besoins en installations sanitaires** : inclure les besoins en latrines familiales dans le paquet d'assistance en abri lors de la planification.

COUT UNITAIRE MOYEN¹

Paramètres considérés :

- Dimension standard d'un abri dit « noyau » pour une famille de 5 personnes en moyenne : de 22.50m² (4.5m x 5.0m) avec 2 ou 3 chambrettes.
- Prix unitaires des matériaux : basés sur les prix moyens révisés en 2024.
- Contribution des ménages/communautés bénéficiaires : soit un complément de main d'œuvre (aide, préparation et aménagement terrain, etc.) ou des matériaux facilement disponibles et accessibles (boue, eau, etc.).
- Coût de support : estimé entre 20% - 30% du coût unitaire, en fonction des zones d'intervention, l'accessibilité et de la disponibilité des matériaux locaux.

OPTIONS DE MATERIAUX

Structure portante (Murs et élévation)	- Briques adobes - Briques cuites - Bois avec remplissage en boue (pisée) - Pierre
Toiture	- Tôles ondulées
Ouvertures (porte/fenêtres)	- Bois - Tôles ondulées

Noyau Abri

Eléments de base : fondations + murs +
Toiture + Ouvertures

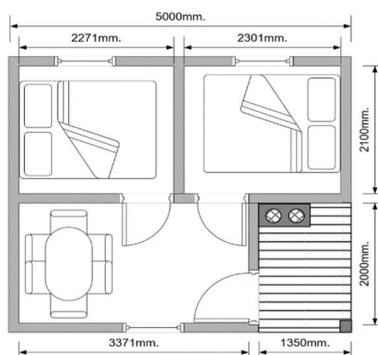
400 \$ - 500\$

¹ Ce coût moyen pourrait connaître des variations (à la hausse ou à la baisse) en fonction des zones d'intervention, de la modalité de mise en œuvre (cash, in-kind ou mixte) et de l'évolution de la conjoncture économique au cours d'une année/période.

QUELQUES MODELES² SUR TERRAIN

Abri en pisé (4,50mx5,00m) – ITURI © ADSSE

Désignation	Unité	Quantité
Sticks d'arbre pour l'ossature de l'abris.	Pièce	60
Sticks d'arbre pour la charpente de l'abris.	Pièce	15
Roseaux	Botte	7
Cordes	Rouleau	2
Boue	FF	1
Tôles BG 32	Pièce	15
Porte	Pièce	1
Fenêtre	Pièce	3
Clous de tôles	Kg	2
Clous de 12cm	Kg	3
Main d'œuvre	FF	1



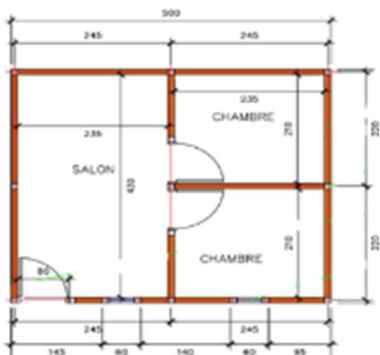
Abri en adobe (4,00mx6,00m) – TANGANYIKA ©AIDES

Désignation	Unité	Quantité
Brique	Pièce	1850
Madrier	Pièce	10
Chévron	Pièce	12
Fils de recuit	Kg	1
Clous de 10	Kg	3
Clous de Tôle	Kg	2
Tôle bg 32	Pièce	18
Porte	Pièce	1
Fenêtre	Pièce	2
Main d'œuvre	FF	1



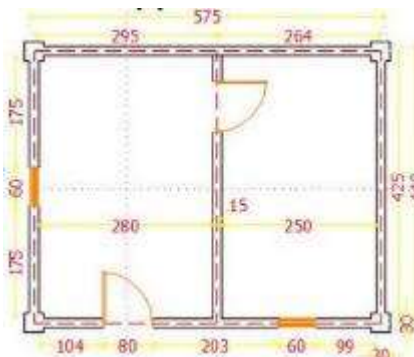
Abri en pisé (4,50mx5,00m) – GRAND NORD KIVU ©AIDES

Désignation	Unité	Quantité
Sticks d'arbre pour l'ossature de l'abris.	Pièce	60
Makomba de diametre 8 cm	Pièce	15
Roseaux	Botte	7
Cordes	Rouleau	1
Boue pour le mur	FF	1
Tôles de 3m x 0,8m	Pièce	15
Porte	Pièce	1
Fenêtre	Pièce	2
Clous de tôles	kg	2
Clous de 10cm	kg	3
Main d'œuvre	FF	1



Abri en adobe (4,40mx5,75m) – TANGANYIKA ©CONCERN

DESIGNATION	Unité	Quantité
Brique adobe 15/15/30	Pièce	1300
Sticks en bois D. 15-20 cm	Pièce	30
Sticks en bois D. 10-15 cm	Pièce	40
Clou de 10	kg	6
Clou de 8	Pièce	2
Clou de tole	Kg	3
Fer feillard	Rouleau	0.5
Tole BG 32	Pièce	18
Porte en bois	Pièce	1
Fenestres en bois	Pièce	2
Main d'œuvre	FF	1



² Les modèles présentés illustrent les pratiques dans les différentes provinces. Un exercice d'harmonisation des standards technique sera mené via un Groupe de Travail Technique composé de partenaires mettant en œuvre des interventions Abri en construction locale. Reference à la [Fiche de reponse Abris détaillée sur la construction locale](#) sur les options de typologies et matériaux locaux dans les différentes provinces.