

MADAGASCAR

Cyclone Tropical Freddy (22 fev. 2023)

RAPPPORT DE L'EVALUATION PAR SURVOL ET DE L'EVALUATION RAPIDE MULTISECTORIELLE (23 au 26 fev.2023)



Save the
Children



PLAN

- 1. Zones évaluées et limite de l'évaluation**
- 1. Etendu géographique des dégâts versus densité population**
- 1. Constats généraux**
- 1. Secteurs, personnes affectées et personnes dans le besoin**
- 1. Dégâts, Besoins, budget par secteur pour les 3 prochains mois**
- 1. Messages clés**
- 1. Annexes**

LIMITES DE L'ÉVALUATION

Timing. 2 a 3 jours après un cyclone (ne permet pas d'identifier tous les besoins)

Durée limitée de nombre d'heures de vols. équilibre entre quantité de fuel versus nombre de passagers

Moyens utilisés. Survol a basse altitude n'est pas souvent possible, avec les petits avions (et pas hélicoptère) dans les zones montagneuses (cote ouest du district de Mananjary ,etc)

Géographiquement localisée sur l'épicentre des dégâts et les districts/communes aux alentours, donc ne représente pas tous les dégâts au niveau national

Très mauvais temps pendant le servo, changement d'itinéraire par rapport a la prévision

Pas statistiquement représentatives

01

Localisation des
zones zones
évaluées



02

DEGATS
CONSTATES

2. IMPACTS PLUIES & VENTS versus DENSITE POPULATION

Classification	Zones habitees				Zones de culture	
	Degats sur les maisons	Etendu de l'inondation (village)	Degats sur les infrast. sociales	Inondation des cultures bas-fonds	Impacts des vents sur les cultures de rente	
5. Critique	> 75%	> 50%	> 75%	> 75%	> 75%	
4. Severe	50 – 75%	25 – 50%	50 – 75%	50 – 75%	50 – 75%	
3. Serieux	25 – 50%	10 – 25%	25 – 50%	25 – 50%	25 – 50%	
2. Preoccupant	5-25%	< 10%	5-25%	5-25%	5-25%	
1. Faible	< 5%	0%	< 5%	< 5%	< 5%	

CONSTATS GENERAUX

- Effets positifs de préparation au niveau communautaire très visibles
- **Vulnérabilité élevée avant le passage de Freddy** (effets post-recolte de Batsirai/Emnati)
- **Dégâts liés au vent délimités dans un rayon de d'environ 50 km autour du point d'atterrissage** (entre Mananjary et Commune d'Ambahy), et surtout sur les infrastructures sociales, les cases d'habitation, et les cultures fruitières.
- Environ 31 Communes affectées par les vents dont 15 avec impacts sérieux (25-50%) et 16 avec impacts préoccupant (10-25%)
- **Aliments de substitution endommagés** (banane, fruits a pain, etc) qui servent d'aliments pendant la période de soudure alimentaire (fév. a avril).
- Presqu'aucune inondation sévère visible



Champ de bananier fortement endommagé
Commune Tsarahafatra, Mananjary



Fruits à pain tombés
Commune Tsarahafatra, Mananjary



03

PERSONNES -
SECTEURS
AFFECTEES

3. SECTEURS ET PERSONNES AFFECTEES

Secteur	REGION VATOVAVY		
	Personnes affectées	Personnes dans le Besoin	Personnes ciblée
ABRIS D'URGENCE	126 296	96 561	72 421
EAU/HYGIENE/ASS.	35 672	27 859	27 859
EDUCATION	51 937	48 161	48 161
PROTECTION	106 074	76 612	68 949
SANTE/NUTRITION	117 592	56 443	56 443
SECURITE ALIM.	86 851	78 166	78 166
Total (< 3 mois)	226 400	147 780	126 062

INDICATEURS POUR L'ESTIMATION DES PERSONNES AFFECTEES _ DANS LE BESOIN

Secteurs	Personnes affectees	Personnes dans le Besoin	Observations
ABRIS D'URGENCE	Personnes dont les maisons sont inondées, décoiffées ou détruites. L'estimation combine la constatation issue du survol et le recensement communautaires dans les zones délimitées par le survol	Personnes qui ont des maisons décoiffées et totalement détruites ; celles qui ont des maisons inondées sont estimées selon le cas.	
EAU/HYGIENE/ ASS.	Proportion de la population vivant dans les localités ou les infrastructures d'assainissement ont été endommagées (villages/infrastructures WASH dans les bas-fonds, dans les institutions et dans les zones littorales) : proportion fixée selon la constatation du survol	Proportion de la population n'ayant plus des services WASH, en utilisant des données secondaires spécifiques à la zone (nombre des latrines, nombre des blocs sanitaires,... etc)	
SANTE	Proportion de la population impactée par l'accès et la fonctionnalité des formations sanitaires dans les zones affectées : 30 à 35% de taux appliqués comme les Centres de Santé ne sont pas totalement détruits	48% de la population affectée ayant besoins d'accès aux soins de santé dans les zones affectées (populations vulnérables= enfants de moins de 5 ans, femmes en âge de procréer dont femmes enceintes et allaitantes, personnes âgées)	Indicateurs servant de refléter la sévérité incluant l'accessibilité géographique et la fonctionnalité des formations sanitaires.
SECURITE ALIMENTAIRE	Pourcentage de ménages vivant dans les localités dont les cultures de bas fonds ont été inondées et les cultures de rente frappées fortement par le vent	Pourcentage de ménages n'ayant plus de stock d'aliments de base du tout et dont la source de revenu est fortement affecté par le passage du cyclone (y compris les personnes encore dans les	Source Indicateur 1 (Survot) Source Indicateur 2 (ERM)

INDICATEURS POUR L'ESTIMATION DES PERSONNES AFFECTEES _ DANS LE BESOIN

Secteurs	Personnes affectees	Personnes dans le Besoin	Observations
EDUCATION	Effectif total des élèves dans les écoles endommagées ou inondées, tel que délimitées par l'évaluation par survol	Effectif total des élèves qui risquent d'être privés de cours une fois les inondations se retirent	

PROTECTION

- Par rapport aux personnes affectées, pour chaque catégorie, les personnes les plus vulnérables seront exposés aux risques de protection :
- Les filles mères (27% des femmes âgées de 15 à 19 ans – EDSM 2021)
 - Les femmes cheffe de ménage (23,8% - RGPH 3)
 - Les personnes âgées chef de ménage (69% de la population âgé de plus de 60 ans – RGPH 3)
 - Les enfants handicapés, les femmes handicapés et les hommes handicapés (respectivement 13%, 9% et 3.9% - MICS 2018)

- Proportion des personnes vulnérables vivant dans les localités impactés par le vent
- Filles et femmes par rapport à l'ensemble des populations affectées (51,10% Vatovavy – RGPH 3)
 - Enfants moins de 5 ans (16% Vatovavy – RGPH3)
 - Personnes âgées (3,30% - RGPH 3)
 - Personnes handicapés

04

DEGATS, BESOINS,
BUDGET PAR
SECTEUR

STRATEGIE D'INTERVENTION OPERATIONNELLE

Maintien de la réponse humanitaire multi-sectorielle immédiate pour 3 mois :

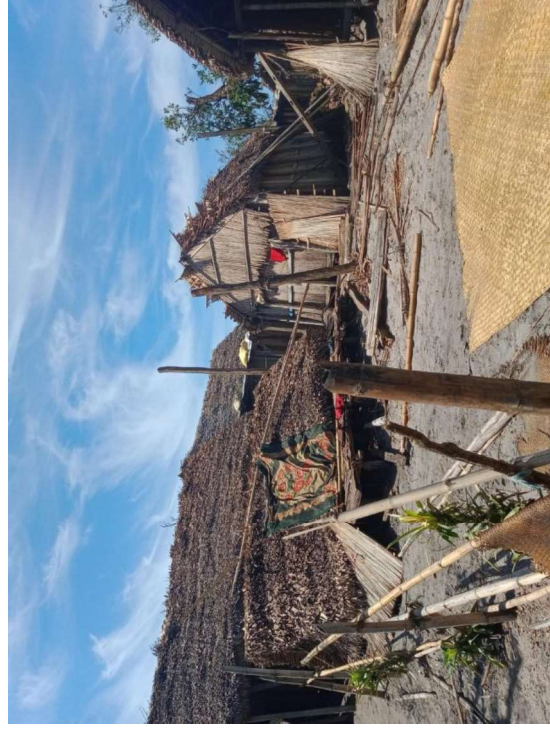
- **Accompagner les familles qui sont/vont retourner pour réhabiliter leurs maisons rapidement et en suivant les normes anticycloniques (HIMO, Cash etc)**
- **Fournir une assistance alimentaire et nutritionnelle pendant le pic de la soudure alimentaire (mars à mai) pour les ménages ayant perdu leurs cultures de substitution.**
- **Fournir rapidement les services de bases : éducation en temps d'urgence, services de soins intégrés par stratégie fixes, avancées et mobiles, et riposte aux épidémies et aux flambées de malnutrition, mise en place de structure temporaire pour prestation de service/tente , eau potable, protection**
- **Mener une évaluation approfondie sur les pertes agricoles attendues, focalisée sur les 31 communes ayant subi les plus d'effets vent, mais peut couvrir toute la région. .**

4. DEGATS, BESOINS, BUDGET : ABRIS D'URGENCE/CCCM

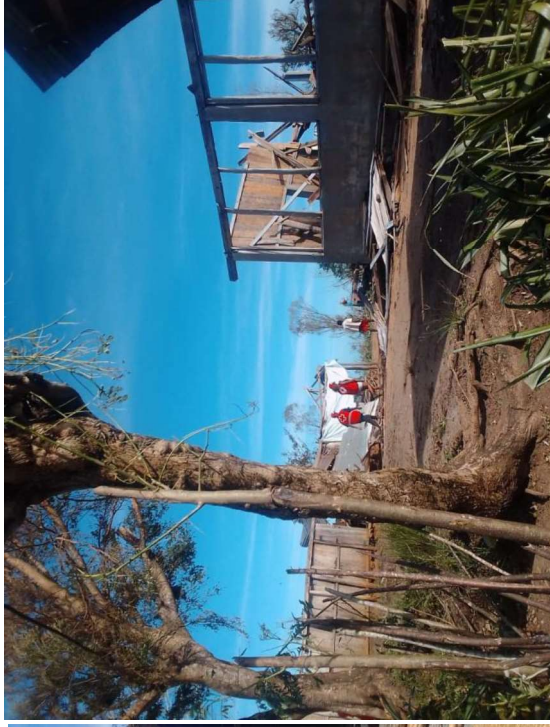
Nature des dégats	Besoins intervention	Qtté disponible	Gaps en Qtté	Districts cibles	Budget gaps (\$USD)
Maison décoiffée et partiellement détruite	- Kit d'abris d'urgence et bache 6 149 ménages - Kit ménages 6 149 - Kit cuisine 6 149 - Réparation cash for shelter 1 173 ménages	6 626 baches 1 500 1 930 0	0 4 649 4 219 1 173	- MJR - NV	- 139 470 164 541 96 156
Case totalement détruite	- Reconstruction et renforcement de capacité des techniciens locaux 877 cases - Renforcement de compétence CCCM 4 formations	0 0	877 4		915 992 12 000
CCCM	- Accompagnement des retours volontaires 1 000 volontaires - Remise en état des sites 25 sites - DTM 1 outil	0 0 0	1 000 25 1		232 558 150 000 62 000

Nature de dégâts sur le secteur Abris d'urgence/CCCM

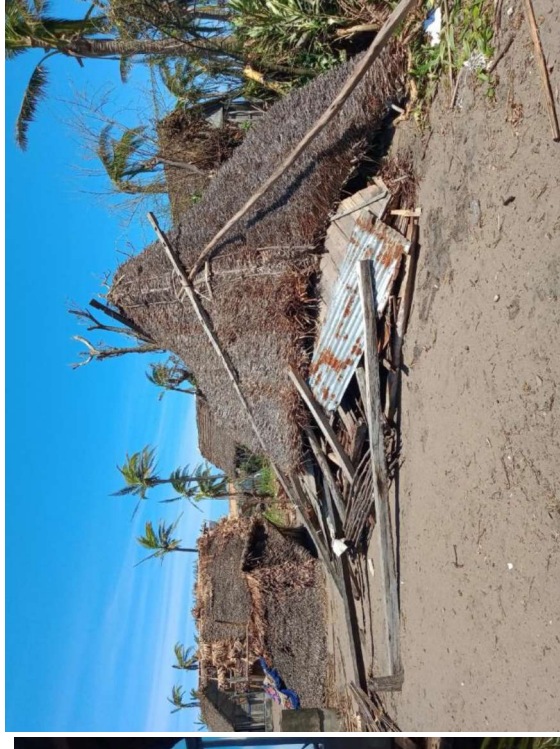
Commune AMBOHITSARA EST



Commune FANIVELONA



Commune MAHELA



4. DEGATS, BESOINS, BUDGET (WASH)

Nature des degats	Besoins d'intervention	Quantité nécessaire	Quantité disponible	Gaps en quantité	Districts cibles	Budget gaps (\$USD)
Sans accès en eau potable	Construction PE au niveau CSB	03	0	3	Mananjary et Nosy varika	\$ 27.000
Sans accès en eau potable	Distribution Watermaker	480 box (20 sachets par ménage)	100 box (UNICEF/DREAH)	380box	Mananjary et Nosy varika	\$ 3.550
	Distribution kits WASH ménages et kit dignité	5600 kits (1par ménage)	400kits (UNICEF/DREAH)	5200 kits	Mananjary et Nosyvarika	\$ 104.000
IPC	Désinfection mar chés, institutions Lieux publics Promotion à l'Hygiène Distribution des DLM sans contact	100		100	Mananjary et Nosy varika	\$ 180.000
Infrastructure d'assainissement endommagée	DLM sans contact	255 DLM (3 par écoles)	100 DLM (UNICEF/DREAH)	197 DLM		\$ 175.000
		09 DLM (CSB) 33 DLM (sites d'heb)				\$ 9.850
Infrastructure d'assainissement endommagée	Réhabilitation blocs sanitaires	29		29	Mananjary et Nosy varika	\$ 145.000
	Construction des latrines et gestion des	04		04		\$ 26.000

CSB Ambohitsara Est Mananjary



CSB Mahela Mananjary

4. DEGATS, BESOINS, BUDGET (PROTECTION)

Nature des dégâts	Besoins d'intervention	Quantité nécessaire	Quantité disponible	Gaps en quantité	Districts cibles	Budget gaps (\$USD)
Risque de protection lié à la situation d'urgence (violence, discrimination, coercition, déni de liberté)	SENSIBILISATION pour la prévention des risques de protection	Sensibilisation de 30 000 personnes sur les droits, services et assistances disponibles, les principes humanitaires, protection de l'enfance, VBG et PSEA	Travailleurs sociaux, Intervenants sociaux, Animateurs lifeskills, Observatoire des droits humain, organisation des personnes handicapés, Task force PSEA, secteur Protection Affiche, message radio	Diffusion des messages clés à travers différents canaux au niveau des communes affectés	Mananjary, Ifanadiana et Nosy Varika	120 000 \$
Stress psychologique et social relatif au passage du cyclone et à la situation de vulnérabilité	SUPPORT Psychosocial	Support psychosocial pour 10 000 personnes	4 Kits Espace Amis des Enfants 51 Intervenants sociaux 52 Travailleurs sociaux 06 Spécialistes en soutien psychosocial de groupe 02 Organisations des Personnes Handicapés	Renforcement de capacité et déploiement au niveau des communes affectés	Mananjary, Ifanadiana et Nosy Varika	112 000 \$
Sous-Total (Protection - Vatovavy)						232 000 \$

4. DEGATS, BESOINS, BUDGET (PROTECTION)

Nature des dégâts	Besoins d'intervention	Quantité nécessaire	Quantité disponible	Gaps en quantité	Districts cibles	Budget gaps (\$USD)
Risque de violence basée sur le genre, d'exploitation et abus sexuelle	PRISE EN CHARGE et GESTION DE CAS	Prise en charge pour 10% de la population dans le besoin	01 centre d'écoute et de conseil juridique 02 cliniques mobile 51 Intervenants sociaux 52 Travailleurs sociaux 4 500 Kits de dignité 4 kits Espace Amis des enfants	Prise en charge pour 5% de la population dans le besoin	Mananjary, Ifanadiana et Nosy Varika	20 000 \$
Difficulté d'accès aux services de prise en charge	RENFORCEMENT DES STRUCTURE de prise en charge au niveau institutionnel et à base communautaire	04 Ateliers et accompagnement	Aucun	04 Ateliers et accompagnement	Mananjary, Ifanadiana et Nosy Varika	24 000 \$
Sous-Total (Protection - Vatovavy)						44 000 \$

4. DEGATS, BESOINS, BUDGET (PROTECTION)

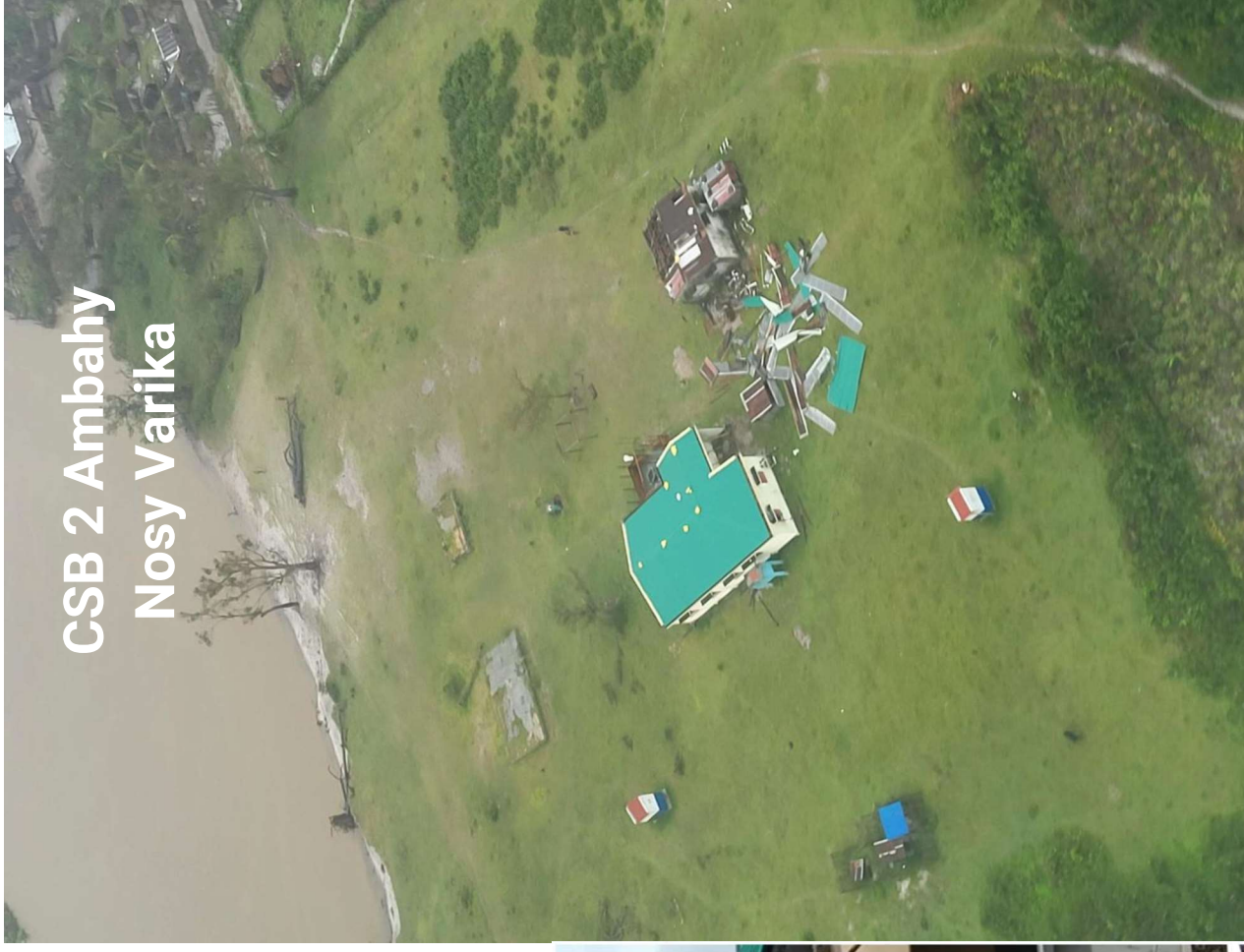
Nature des degats	Besoins d'intervention	Quantité nécessaire	Quantité disponible	Gaps en quantité	Districts cibles	Budget gaps (\$USD)
Sécurité, dignité, accès et participation de la population très vulnérable par rapport à l'assistance humanitaire	RENFORCEMENT DE CAPACITE sur la protection transversale et la protection contre l'exploitation et l'abus sexuelle	5 Ateliers et accompagnement	Aucun	5 Ateliers et accompagnement	Mananjary, Ifanadiana et Nosy Varika	70 000 \$
Risques de protection suivant la dégradation de la situation	SUIVI DE PROTECTION	Suivi de protection mensuel	Aucun	Suivi de protection mensuel	Mananjary, Ifanadiana et Nosy Varika	60 000 \$
Sous-Total (Protection - Vatovavy)						130 000 \$

4. DEGATS, BESOINS, BUDGET PAR SECTEUR (SANTÉ/NUTRITION)

Nature des degats	Besoins d'intervention	Quantité nécessaire	Quantité disponible	Gaps en quantité	Districts cibles	Budget gaps (\$USD)
23 infrastructures sanitaires détruites, décoiffées ou partiellement détruites	Réhabilitation d'urgence 23 Infrastructures sanitaires et 1 CRHD				Mananjar y, Ifanadiana et Nosy Varika	\$ 960 000 (\$ 500 000 pour le CHRDII et \$ 460 000 pour les 19 CSB)
117 592 personnes affectées dont 56 443 (48% qui sont les groupes vulnérables)	Soins de proximité/Cliniques mobiles pour les populations sinistrées pour assurer les offres de soins CSB					362 000 USD pour les kits et le fonctionnement fonctionnement
Flambées de maladies/Epidémies	Riposte aux recrudescences de maladies					45 000 USD
Flambées de malnutrition	Prise en charge nutritionnelle					30 000 USD



**CSB 2 Ambahy
Nosy Varika**



CHRD Mananjary

**CSB Vohilva
Mananjary**

4. DEGATS, BESOINS, BUDGET (SAMS)

Nature des degats	Besoins d'intervention	Quantité nécessaire	Quantité disponible	Gaps en quantité	Districts cibles	Budget gaps (\$USD)
Destruction des cultures de rentes, les quelques qui repoussent après les précédents aléas, épuisement de stocks de nourriture étant donné que c'est la période de soudure, épuisement généralisé estimé dans trois semaines après le choc	Pour 15 633 ménages (soit 78 166 personnes), appui au relance agricole des variétés vivrières à cycle court (maïs, haricot, pois de Bambaras, culture maraîchère), assistance alimentaire pour 3 mois	Relance agricole (semences vivrière des variétés à cycle court: liane de patate douce, haricot, pois de bambara, maïs, cultures maraîchères pour 14 500 ménages 56 pépinières (2 par communes)	0 0 0	0 56 992,1 MT	Mananjary, Nosy Varika, Ifanadiana	1 160 000 100 000 992 103,75 USD
		1 734 320 USD de Cash		1 734 320 USD		1 734 320 USD
Total						3 986 423

**Champ de culture endommagé par le vent
Commune Ambohimiarina II, District de Mananjary**



Champ de cultures associées de girofliers et caféiers, trois fois affecté par les cyclones tropicaux, Commune Mahatsara sud, District de Mananjary



4. DEGATS, BESOINS, BUDGET (EDUCATION)

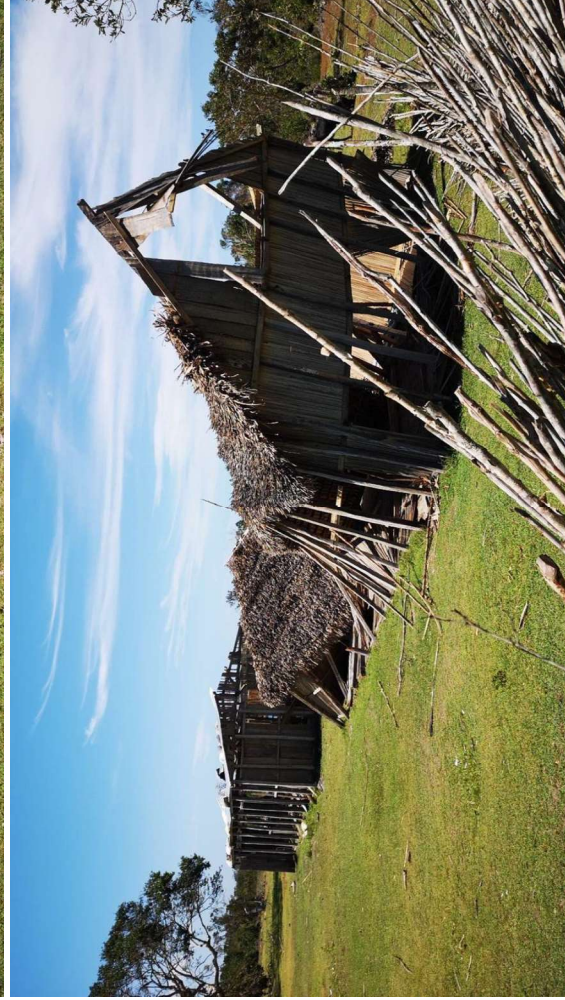
Nature des degats	Besoins d'intervention	Quantité necessaire	Quantité disponible	Gaps en quantité	Districts cibles	Budget gaps (USD)
Salles de classe totalement détruites	Dotation de feuilles de tarpaulin pour salles de classe provisoires	3340	1200	4 710	MANANJARY	74 368,00
		1470			NOSY VARIKA	
		1100			IFANADINA	
Salles décoiffée et partiellement détruit	Besoins en Réhabilitation et réfection toiture des salles de classes	265	-	265	MANANJARY	421 620,00
		255		255	NOSY VARIKA	235 038,00
		114		114	IFANADINA	300 565,86

4. DEGATS, BESOINS, BUDGET (EDUCATION)

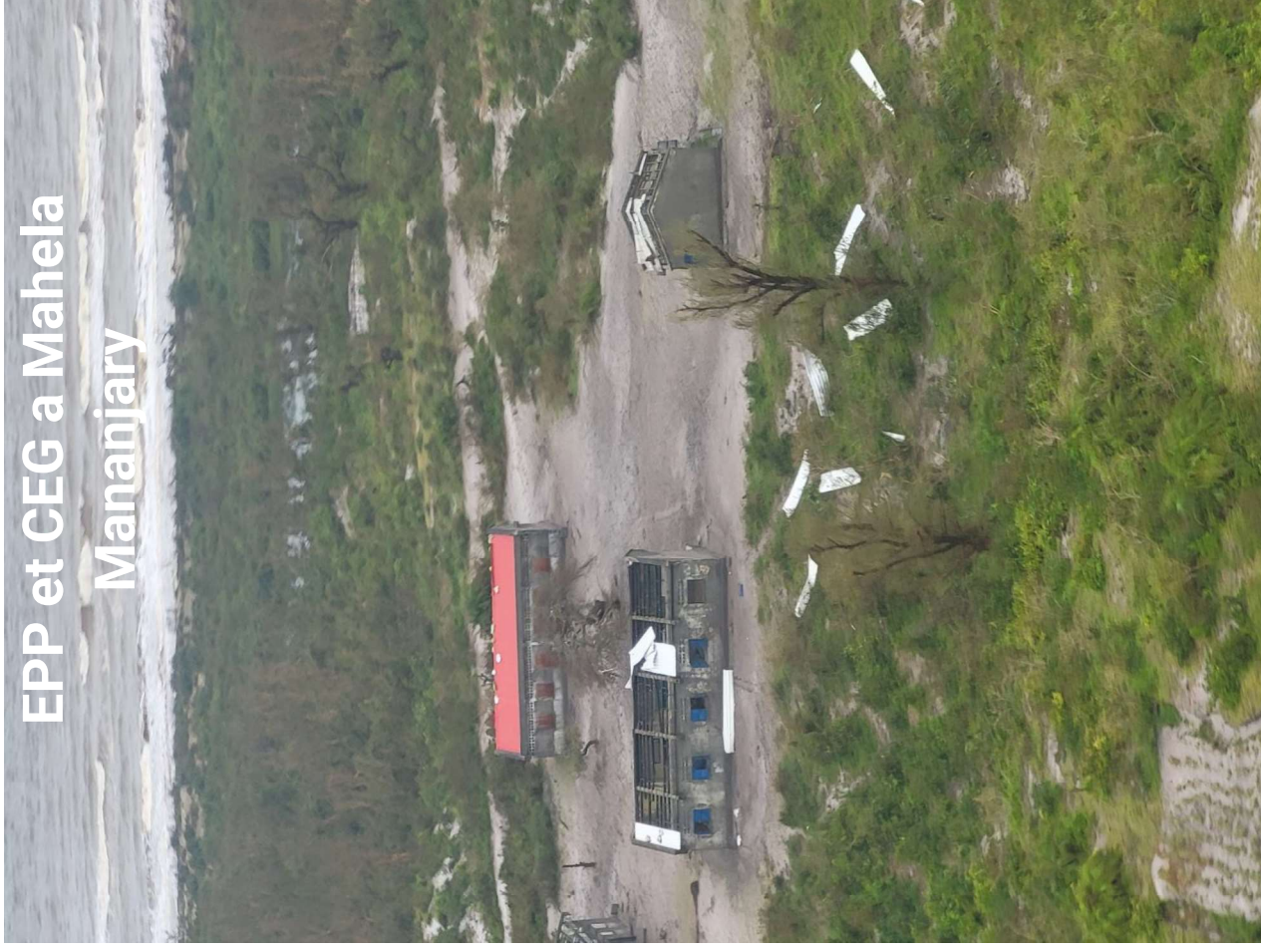
Nature des degats	Besoins d'intervention	Quantité necessaire	Quantité disponible	Gaps en quantité	Districts cibles	Budget gaps (USD)
Mobiliers détruits	Dotation de Table bancs	8 578	0	8 578	MANANJARY	451 473,68
		4 095		4 095	NOSY VARIKA	215 526,31
		3 062		3 062	IFANADINA	161 157,89
Outils pédagogiques de l'élève inondés	Dotation de kit scolaire pour le niveau primaire et secondaire (SCHOOL IN A BOX)	557	758	605	MANANJARY	100 302,63
		403			NOSY VARIKA	
		403			IFANADINA	

Nature des degats	Besoins d'intervention	Quantité nécessaire	Quantité disponible	Gaps en quantité	Districts cibles	Budget gaps (\$USD)
Outils pédagogique-ludiques de l'élève inondés	Dotation de kit préscolaire (ECD kits)	69	42	79	MANANJARY	13 106,00
		27			NOSY VARIKA	
		25			IFANADINA	
	Dotation de Kit récréatifs	153	207	62	MANANJARY	10 279,00
		60			NOSY VARIKA	
		56			IFANADINA	
Logistique	Acheminement des matériels et fournitures vers les établissements	33 398	0	33 398 articles à acheminer	VERS LES TROIS DISCTRICTS	166 990,00
TOTAL SECTEUR EDUCATION (27/02/2023)						2 150 427,67

EPP Ambahy, Nosy Varika



EPP et CEG a Mahela Mananjary





05

SYNTHESE ET
MESSAGES CLES

5.1. SYNTHÈSE (interventions moins de 3 mois)

Secteurs	Personnes dans le Besoin	Personnes ciblées	Gap (\$US) Arrondi	Fonds disponibles ou en pipeline
ABRIS D'URGENCE/CCCM	96 561	72 421	2 007 00	
EAU/HYGIÈNE/ASS.	27,859	27 859	671.000	
EDUCATION	48 161	48 161	2.208.000	
PROTECTION	68 949	68 949	406.000	
SANTE/NUTRITION	56 443	56 443	1 397 000	
SÉCURITÉ ALIMENTAIRE	78 166	78 166	3 986 000	
Total	147 780	126 062	10.635.000	
Total montant disponible (\$US)				

5.2. MESSAGES CLES

- **Accentuation de la situation nutritionnelle en cours (pour Vatovavy en particulier)**
- **Réponse multisectorielle pour 3 mois**
- **Support Logistique pour les interventions la situation alimentaire et nutritionnelle déjà en cours et a la réponse post-Freddy**
- **Chaque secteur d'étendre les évaluations dans les Communes/districts non-couvertes en cas de besoin spécifique**
- **Nécessité de répondre efficacement aux épidémies déjà en cours ou attendues (paludisme, diarrhées, pneumonies, rougeole, poliovirus, COVID-19...)**

06

ANNEXE. LISTE
DES COMMUNES
AFFECTEES