

استخدام طرد إحكام الاغلاق لحماية مأواك من المطر والرياح



بيانات الاتصال لمشاركة التغذية الراجعة

الرقم المجاني

البريد الإلكتروني:

الواتس اب



PALESTINE
SHELTER CLUSTER

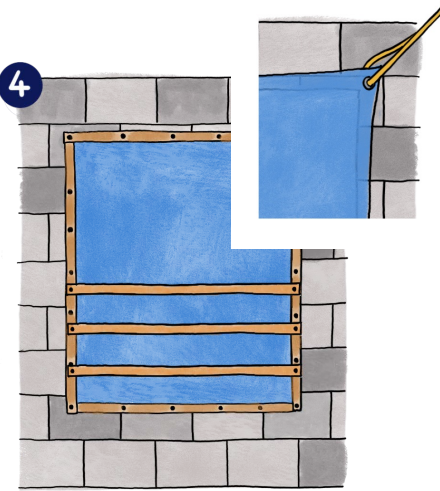
Coordinating Humanitarian Shelter and Settlements



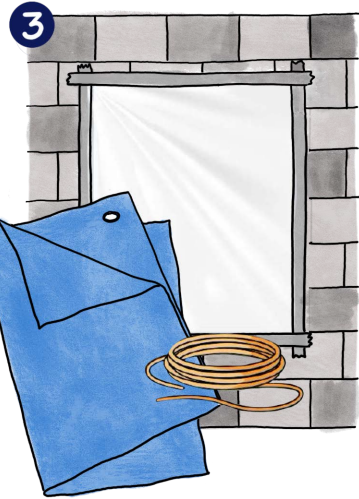
2 - استخدم الشريط اللاصق على جميع جوانب النافذة لضمان إحكام الإغلاق



1 - تأكد من إزالة الزجاج المكسور والتخلص منه بعناية
- استخدم الأغشية البلاستيكية لإغلاق الفتحات التالفة في النافذة

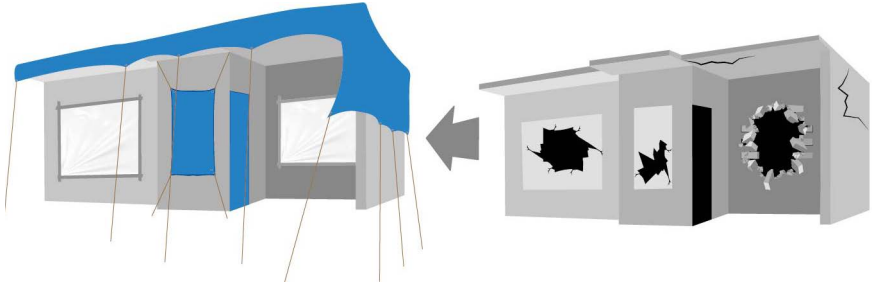


4 - قم بتثبيت القماش المشمع بالأخشاب والمسامير إن وجدت ، أو الحبال لتشديد الأطراف الأربعة للقماش المشمع لتغطية منطقة الفتح بأكملها .



3 - قم بتغطية جميع حواف الفتحة للحماية من الرياح باستخدام القماش المشمع والحبال

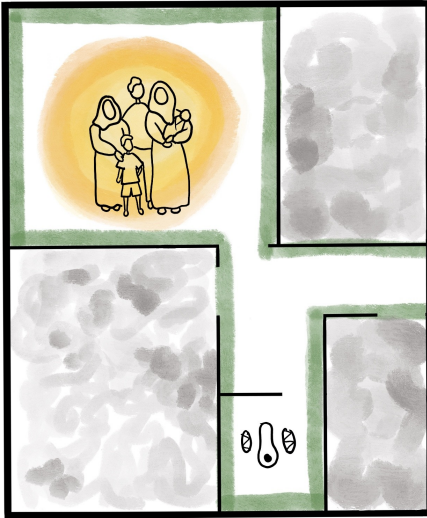
- قم بإنشاء حاجز أو درابزين لمنع خطر الحوادث



- قم بتغطية جميع الجدران والأسقف المتضررة بشد القماش المشمع باستخدام الحبال لضمان التغطية الكاملة والحماية من المطر والرياح

- اربط الحبل بأقرب هيكل ثابت أو جسم متوفر في الموقع. بدلا من ذلك، استخدم أشياء ثقيلة مثل الحجارة لتثبيت الحبل بإحكام

تقليل المخاطر أثناء العيش في منزل متضرر جزئيًا إلى أن تتمكن من إجراء الإصلاحات

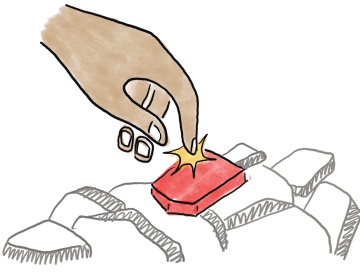


- إذا عدت إلى منزلك وتخطط للعيش فيه، فحدد منطقة آمنة داخل شقتك إن أمكن، واستخدم هذه المساحة الأساسية حتى تحصل على المزيد من المساعدة أو تتمكن من إصلاح منزلك

قبل الدخول، إذا أمكن، تواصل مع المنظمات الإنسانية أو المهندسين في منطقتك لتقييم ما إذا كان المبنى آمنًا من الناحية الهيكلية

الذخائر غير المنفجرة

- لا تلمس الأجسام غير المعروفة لأنها قد تكون ذخائر غير منفجرة. أخبر جميع أفراد عائلتك، بما في ذلك الأطفال، بعدم الاقتراب أو لمس أي أجسام غير معروفة.



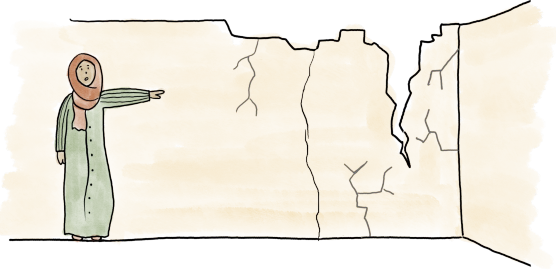
- لا تقترب أو تلمس الكابلات السائبة أو المهشمة لأنها قد تحمل تيارًا كهربائيًا.



- تحقق من وجود أضرار في المياه واحتمال تلوث مصادر المياه.



- انتبه للجدران المائلة بشكل واضح والجدران التي تحتوي على تشققات كبيرة تظهر بها انفصالات واضحة. ابتعد عن مثل هذه الجدران لأنها قد تشكل خطر الانهيار.
- كن حذرًا من المواد المفككة أو غير المثبتة التي قد تسقط بشكل مفاجئ



- قم بإزالة الأنقاض من المسارات بعناية لتجنب التعثر أو الإصابة
- قلل من ملامستك المباشرة للأنقاض قدر الإمكان، فقد تحتوي على عناصر ضارة مثل الأسبستوس
- ارتدِ معدات الوقاية أثناء إزالة الأنقاض
- لا تقم بإزالة الأنقاض من الأرض التي لا تملكها
- الأنقاض هي ملكية صاحب الأرض أو المبنى

