



Shelter Cluster Yemen
ShelterCluster.org
Coordinating Humanitarian Shelter



تقرير نهاية العام - ٢٠٢١

كتلة المأوى اليمن

مقدمة

في عام 2021 ، واصل اليمنيون إظهار مرونة كبيرة في مواجهة الشدائد. كانت التحديات التي تفاقمت بسبب سبع سنوات من الصراع هائلة بما في ذلك: النزوح، المخاطر الطبيعية المتكررة مثل الفيضانات والشتاء القارص ، انعدام الأمن الغذائي ، التهديد المستمر بالمجاعة ، تفشي الكوليرا ، محدودية الوصول إلى الخدمات الأساسية مثل التعليم والرعاية الصحية ، تساؤل فرص سبل العيش بسبب الاقتصاد المنهار وبالطبع جائحة فيروس كورونا العالمي

تظهر أحدث الإحصاءات السكانية أنه من بين إجمالي عدد السكان البالغ 32 مليوناً ، هناك 4.3 مليون شخص نازح داخلياً في جميع أنحاء البلاد مع نزوح ما يقرب من 290 ألف شخص جديد فقدوا منازلهم في العام الماضي وحده يعتبر المأوى وتوفير المواد غير الغذائية آلية حيوية للبقاء على قيد الحياة للأشخاص الذين تأثروا بشكل مباشر أو غير مباشر بالصراع المستمر ودمرت منازلهم أو اضطروا إلى الفرار من مناطقهم لحماية حياتهم

كان لهذا الصراع الذي طال أمده إلى جانب الانهيار الاجتماعي والاقتصادي تأثير كبير على قطاع المأوى / الإسكان في اليمن. في عام 2021 ، بحسب تحليلات كتلة المأوى فإن 7.3 مليون شخص يحتاجون إلى مساعدة في المأوى والمواد غير الغذائية مع 3.8 مليون شخص تم استهدافهم بالمساعدة ، بتمويلات مطلوبة قدرها 208 مليون دولار. خلال العام ، تمكن شركاء كتلة المأوى / المواد غير الغذائية من تقديم مساعدات إلى 1.8 مليون شخص بما في ذلك النازحين والعائدين وأفراد المجتمع المضيف. يعد هذا إنجازاً مهماً بالنظر إلى أنه يمثل 47% من السكان المستهدفين الذين تم الوصول إليهم بنسبة 42% فقط من إجمالي التمويل المطلوب

لسوء الحظ ، وفقاً لبيانات كتلة المأوى ، فإن الغالبية العظمى من السكان النازحين داخلياً لا يزالون يقيمون في ظروف مأوى دون المستوى. يعتبر هذا الوضع مقلق لأن خطة الاستجابة الإنسانية لعام 2022 تشير إلى زيادة في إجمالي الاحتياجات ومتطلبات الميزانية في وقت يتم فيه دفع أزمة اليمن إلى أسفل قائمة أولويات الاستجابة الطارئة العالمية. مع خطاب المجاعة القوي الذي له ما يبرره في خطة الاستجابة الإنسانية لعام 2022 ، سيستمر تقديم تدخلات المأوى الشاملة

في عام 2021 ، تم إعطاء الأولوية للاستجابة الطارئة للمأوى والمواد غير الغذائية مرة أخرى بسبب إستمرارية الأزمات والدعم المطلوب لمواجهة مخاطر المناخ المتكررة. وقد تجلى ذلك في الوصول لـ 80% من عدد

في عام 2021 ، وصل عدد شركاء الكتلة المسجلين 200 شريك ، معظمهم من المنظمات غير الحكومية الوطنية، وكان 44 منهم أعضاء نشطين وصلوا إلى 1.8 مليون مستفيد بتقديم مساعدات في المأوى والمواد غير الغذائية في 256 مديرية، 21 محافظة

الأرقام الرئيسية لعام ٢٠٢١ (عدد الأشخاص الذين تم الوصول إليهم)

المستهدفين للمساعدة بالمواد غير الغذائية ، و 68% من المأوى الطارئ ، و 86% من الدعم النقدي لإعانات الإيجار. تم تسهيل قدرة قطاع المأوى / المواد غير الغذائية على الاستجابة السريعة للاحتياجات من خلال مخزون الطوارئ للكتلة في المحافظات الرئيسية في جميع أنحاء البلاد

أدى استمرار الأزمة الإنسانية إلى جانب نقص التمويل وقيود الوصول وزيادة النزوح الجديد وقضايا الأراضي والممتلكات السكنية إلى تفاقم قدرة القطاعات على التقدم نحو حلول مأوى أكثر استدامة وطويلة الأجل وهو ما تحتاجه الدولة. في عام 2021 ، تم تلبية 8% فقط من احتياجات المأوى الانتقالي ، وتم تلبية 2% من احتياجات صيانة المأوى وتحديثه ، وتم تلبية 11% من احتياجات إعادة بناء المنازل. للمضي قدماً مع التركيز على حلول مأوى أكثر واستدامة ، فهذه هي الاتجاهات التي نحاول بنشاط عكسها

يوفر المأوى مساحة آمنة حيث يمكن للأسر المتضررة من الأزمة التوقف مؤقتاً والبدء في إعادة بناء حياتهم المحمية من العوامل الجوية وبالخصوصية التي يحق لهم الحصول عليها. يعتبر المأوى خطوة أولى نحو استعادة الأسر النازحة كرامتها وبناء اعتمادها على الذات. بدون سقف فوق رؤوسهم ، لن تكون هناك حياة أسرية ولا مشاركة للمشاعر مع أحبائهم ؛ لا توجد فرصة للأطفال للتعليم أو اللعب ؛ لا يوجد إحساس بالأمن للنساء أو الفتيات أو كبار السن أو الأشخاص ذوي الإعاقة ؛ لا مكان لتخزين متعلقات الشخصية ؛ ولا يوجد مكان صحي للأكل أو الراحة أو النوم

يقدم هذا التقرير لمحة عامة عن الإنجازات الرئيسية لعام 2021 من خلال سلسلة من الخرائط والرسوم البيانية المصنفة حسب أنواع التدخلات والسكان المستهدفين في كل محافظة

بناءً على هذه الإنجازات الرائعة ، سيواصل شركاء كتلة المأوى العمل مع اليمنيين المتأثرين بشكل مباشر وغير مباشر من الصراع والكوارث الطبيعية لتقديم حلول طارئة وطويلة الأجل. سيكون التركيز في المستقبل على توسيع نطاق الحلول طويلة الأمد بهدف كسر حلقة الاستجابة المستمرة لحالات الطوارئ وتقديم حلول مستدامة صديقة للبيئة. المنزل الآمن هو نقطة البداية للأمل في حياة سلمية وكريمة لملايين اليمنيين ، وشركاء كتلة المأوى ملتزمون بجعله حقيقة واقعة للجميع

جون واين

كبير منسقي الكتلة



٧٨٣ ألف (٧٤%)
شخص تلقوا مواد غير غذائية



٢٥٨ ألف (٦٨%)
شخص تلقوا مأوى طارئ



٥٣١ ألف (٨٦%)
شخص تلقوا مساعدات نقدية لإعانات الإيجار



١٤ ألف (٨%)
شخص تلقوا مأوى إنتقالي

٢٣٧ ألف (٦٨%)
شخص تلقوا دعم شتوي



١٣ ألف (٢%)
شخص تلقوا مساعدات صيانة وترقية المأوى



١٠٠ شخص (١%)
شخص تلقوا دعم إعادة تأهيل المنازل المتضررة



٢ ألف (١١%)
شخص تلقوا دعم إعادة بناء المنازل المدمرة



التمويلات

تم الحصول على ٨٧ مليون
يمثل ٤٢% من إجمالي
٢٠٨ مليون دولار امريكي
تم طلبها في خطة الإستجابة
الإنسانية لعام 2021

مفتاح الألوان

نسبة تقديم المساعدة

الفجوة في تقديم المساعدة

٣,٨ مليون

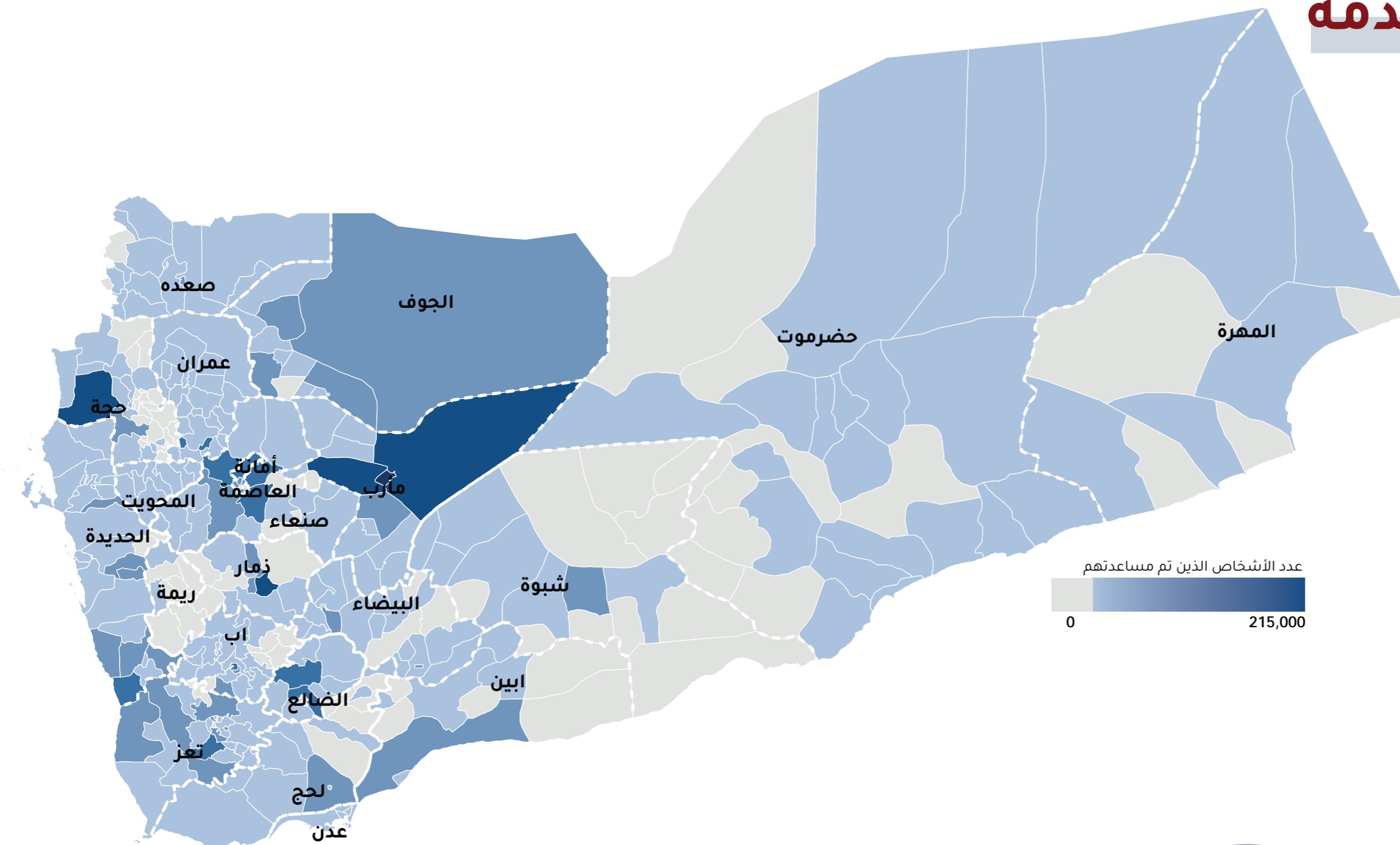
الأشخاص المستهدفين بالمساعدة

١,٨ مليون

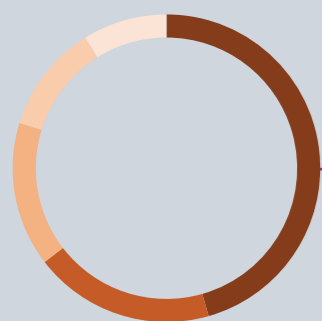
الأشخاص الذين تم مساعدتهم

47%
تم مساعدتهم

الإستجابة المقدمة

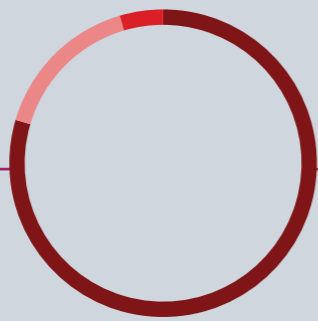


الشركاء في المراكز
الإنسانية



عدن ■ إب ■ صنعاء ■ صنعاء ■ الحديدة ■ منظمة محلية ■ منظمة دولية ■ منظمة أممية

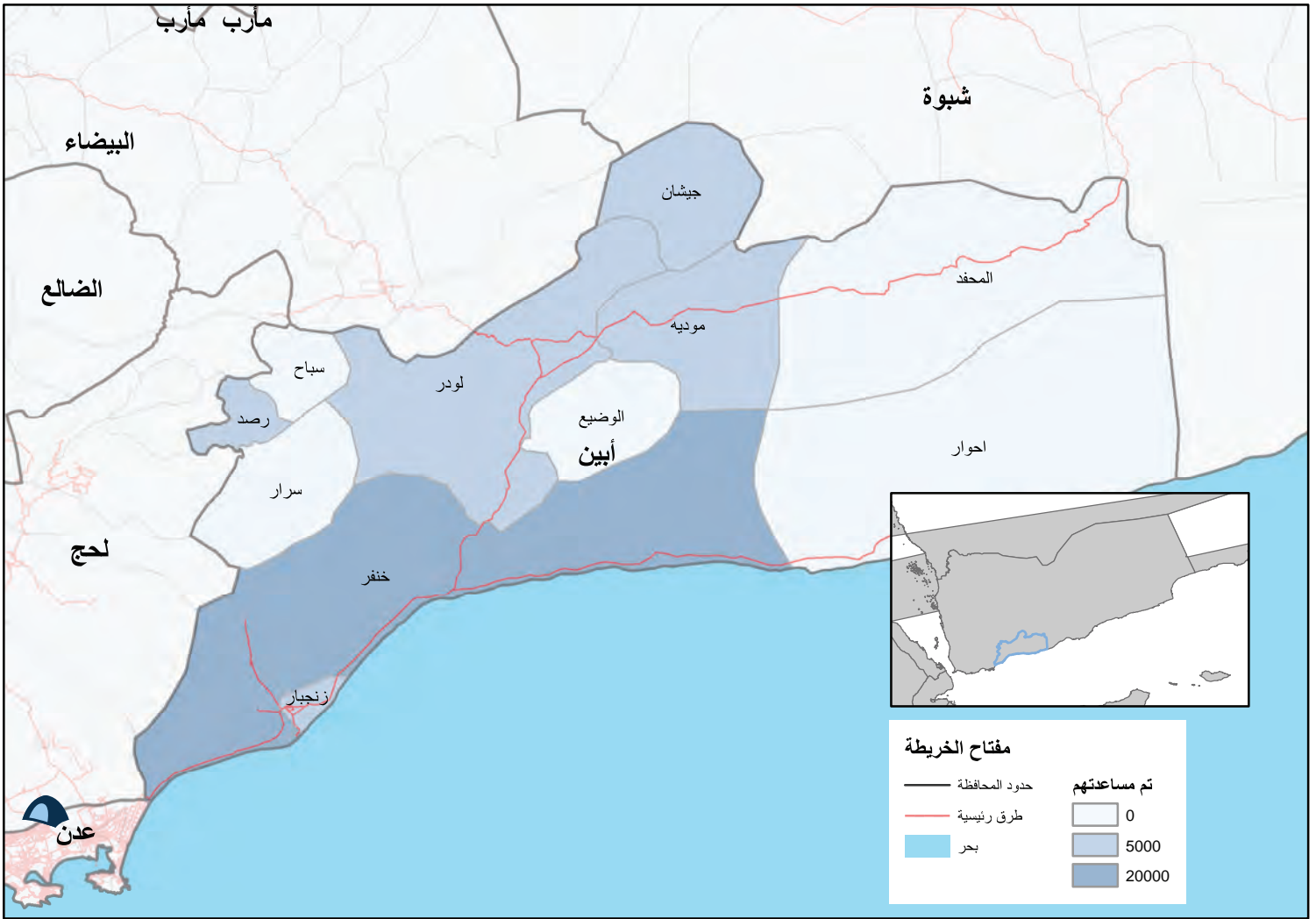
تصنيف الشركاء



44
إجمالي
الشركاء

256
مديرية تم
الوصول لها

21
محافظة تم
الوصول لها



الانشطة المنفذة والأشخاص الذين تم مساعدتهم

١٠ ألف (٣٥%)
مأوى طارئ

٨ ألف (٧٦%)
مواد غير غذائية

٤ ألف (٦٩%)
إعانات الإيجار

المستهدفين بالمساعدة مقابل الوصول

٥٥ ألف
الأشخاص
المستهدفين
بالمساعدة

١٤ ألف
تم
مساعدتهم



الفئات السكانية

٠%
مجتمع
مضيف

١٠٠%
نازحين

٧٠%

٣٠%

٠%

٠%
أخرى

٠%
عائدين

طريقة تقديم المساعدة

عينية

١٠ ألف

نقدية

٤ ألف

قسائم

الأعمار والنوع الاجتماعي

نساء
٣ ألف

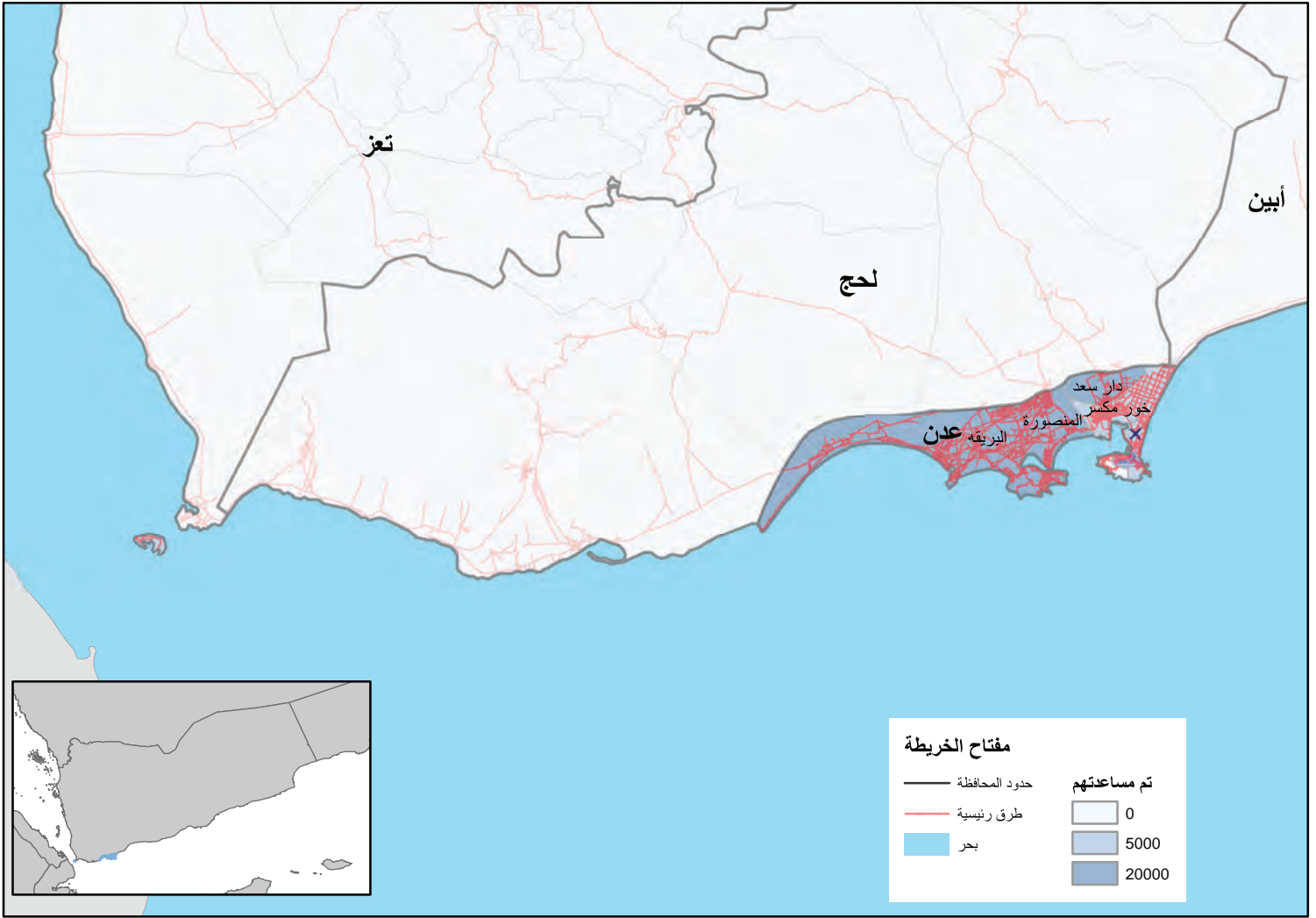
رجال
٣ ألف

فتيات
٤ ألف

أولاد
٤ ألف



٢٠٢١	٢٠٢٠	٢٠١٩	٢٠١٨	٢٠١٧	٢٠١٦	٢٠١٥	الأشخاص المحتاجين
١٤٢ ألف	١٤١ ألف	١٥٠ ألف	٨٨ ألف	٣٩ ألف	١٩٧ ألف	٦٢ ألف	الأشخاص المحتاجين
٥٥ ألف	٦٣ ألف	٦٧ ألف	٧٤ ألف	٢٠ ألف	١٣٨ ألف	٦٢ ألف	المستهدفين بالمساعدة
١٤ ألف	٤٣ ألف	٢٣ ألف	٢٩ ألف	٢ ألف	٢٧ ألف	١٣ ألف	الذين تم مساعدتهم



الانشطة المنفذة والأشخاص الذين تم مساعدتهم

١٠ ألف (٢٪) مأوى طارئ

٩ ألف (٩٥٪) مواد غير غذائية

١٨ ألف (١٠٠٪) إعانات الإيجار

المستهدفين بالمساعدة مقابل الوصول

٦٩ ألف الأشخاص المستهدفين بالمساعدة

٢٨ ألف تم مساعدتهم



الفئات السكانية

١% مجتمع مضيف

٩٩% نازحين

٠% أخرى

٠% عائدين

طريقة تقديم المساعدة

٣٥% عينية ١٠ ألف

٦٥% نقدية ١٨ ألف

٠% قسائم

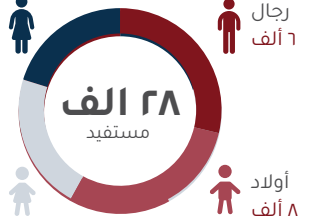
الأعمار والنوع الاجتماعي

٦ ألف نساء

٦ ألف رجال

٨ ألف فتيات

٨ ألف أولاد



٢٠٢١

٢٠٢٠

٢٠١٩

٢٠١٨

٢٠١٧

٢٠١٦

٢٠١٥

٣١٠ ألف

١٩٦ ألف

٢٣٥ ألف

١٧٤ ألف

٤١٥ ألف

٤٧٢ ألف

٣٨ ألف

٦٩ ألف

٣٥ ألف

٤٥ ألف

٨١ ألف

٢٠٧ ألف

٣٣١ ألف

٣٨ ألف

٢٨ ألف

٥٦ ألف

٦٩ ألف

٢٩ ألف

٣٤ ألف

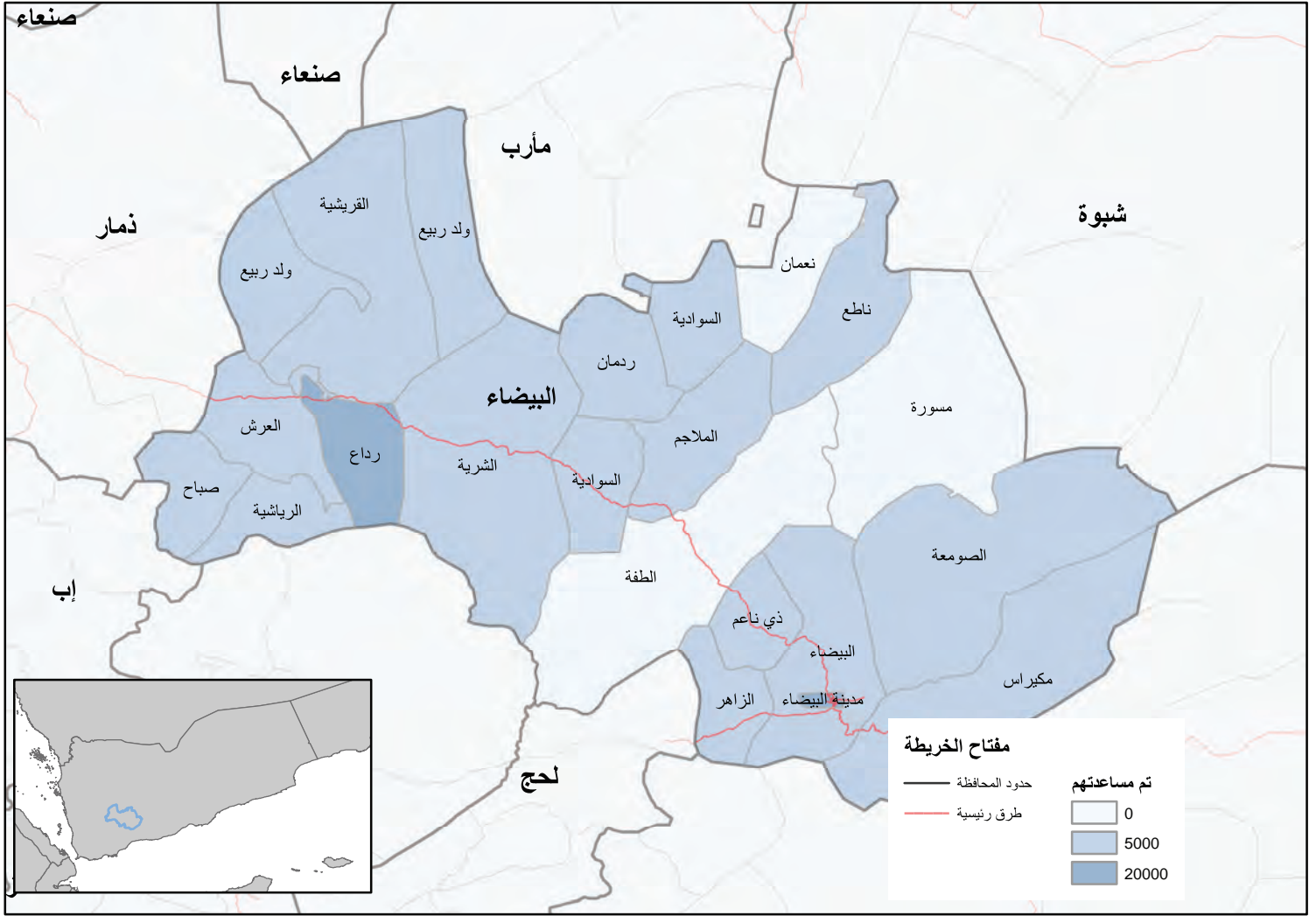
٣٨ ألف

٢٥ ألف

الأشخاص المحتاجين

المستهدفين بالمساعدة

الذين تم مساعدتهم



الانشطة المنفذة والأشخاص الذين تم مساعدتهم

المستهدفين بالمساعدة مقابل الوصول

٧ ألف (٧٤%)
الدعم الشتوي

١٧ ألف (١٠٠%)
مواد غير غذائية

٥٠ ألف
الأشخاص
المستهدفين
بالمساعدة

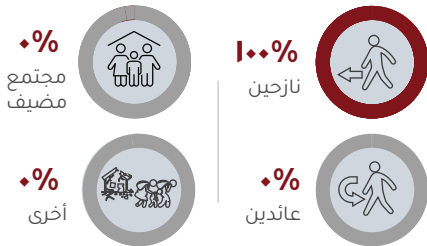


٢٤ ألف (٢٤%)
ماوى طارئ

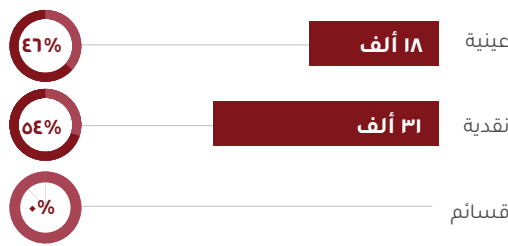
٢٤ ألف (١٠٠%)
إعانات الإيجار

٤٨ ألف
تم
مساعدتهم

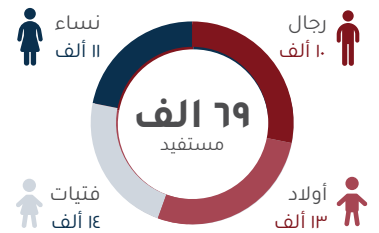
الفئات السكانية



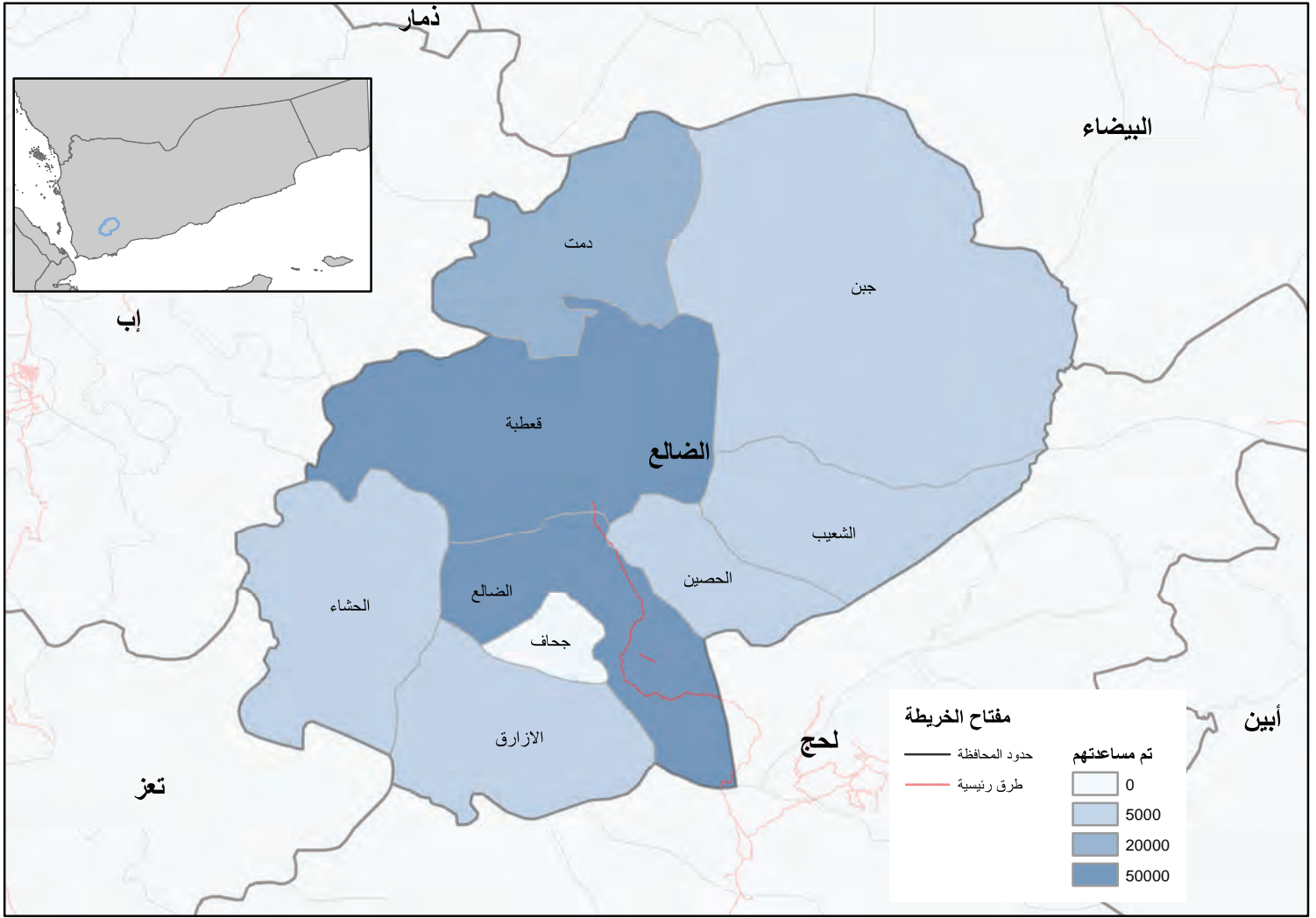
طريقة تقديم المساعدة



الأعمار والنوع الاجتماعي



محافظة الضالع



المستهدفين بالانشطة مقارنة مع سابق الأوساط الذين تم مساعدتهم

٤ ألف (٢٣٪)
ماوى طارئ

٤١ ألف (١٠٠٪)
مواد غير غذائية

٤٢ ألف
الأشخاص
المستهدفين
بالمساعدة

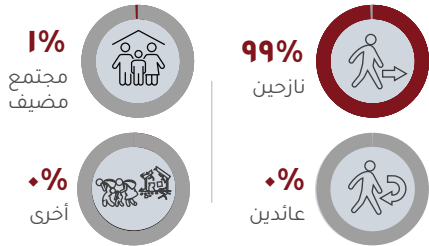


٥٠ ألف (٥٠٪)
الدعم الشتوي

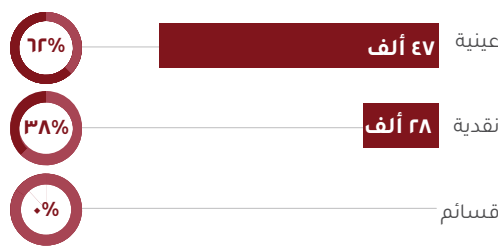
٢١ ألف (١٠٠٪)
إعانات الإيجار

٧٥ ألف
تم
مساعدتهم

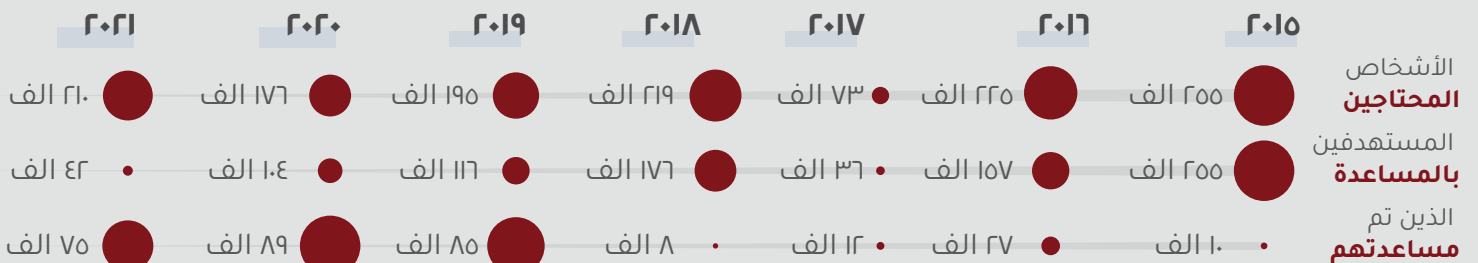
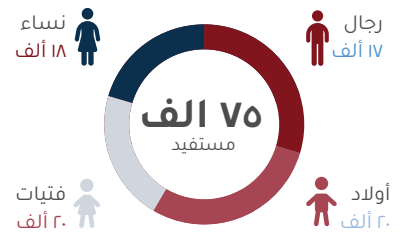
الفئات السكانية



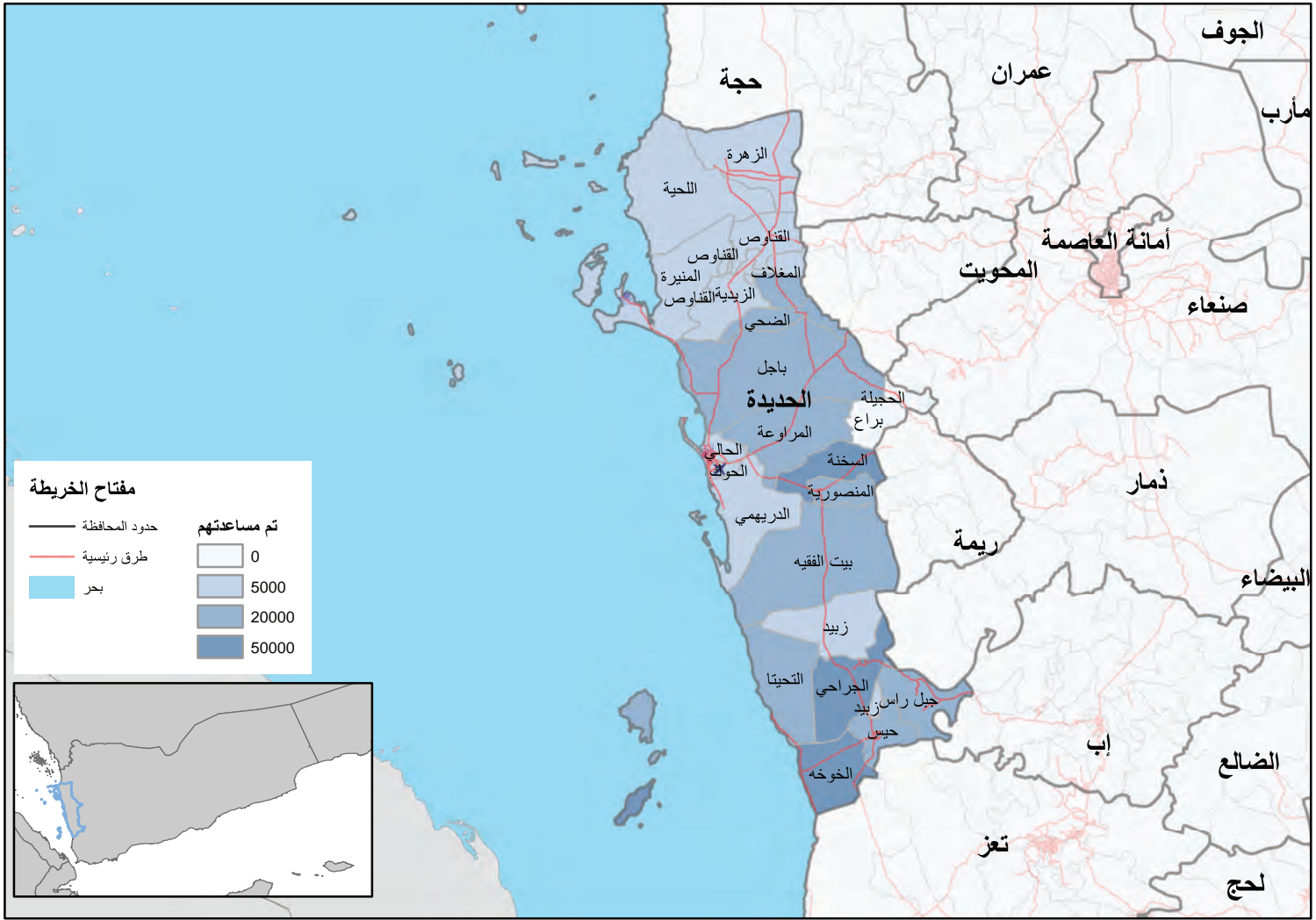
طريقة تقديم المساعدة



الأعمار والنوع الاجتماعي



محافظة الحديدة



المستهدفين بالشمال والجنوب والوسط والذين تم مساعدتهم

٦٩ ألف (١٠٠٪)
مأوى طارئ



١٠٣ ألف (٧٣٪)
مواد غير غذائية



٤٥٦ ألف
الأشخاص
المستهدفين
بالمساعدة



٧٠ ألف (٩٦٪)
إعادة تأهيل المنازل المدمرة



٤٤ ألف (٥١٪)
إعانات الأجار



٢٠٩ ألف
تم
مساعدتهم

٣ ألف (٣٪)
صيانة المأوى



الفئات السكانية

١%
مجتمع
مضيف



٩٩%
نازحين



٠%
أخرى



٠%
عاطدين



طريقة تقديم المساعدة

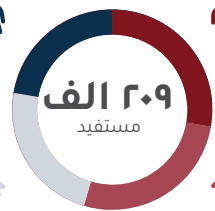
٧٨%
عينية
١٣ ألف

٢٢%
نقدية
٤٦ ألف

٠%
قسائم

الأعمار والنوع الاجتماعي

نساء
٤٨ ألف

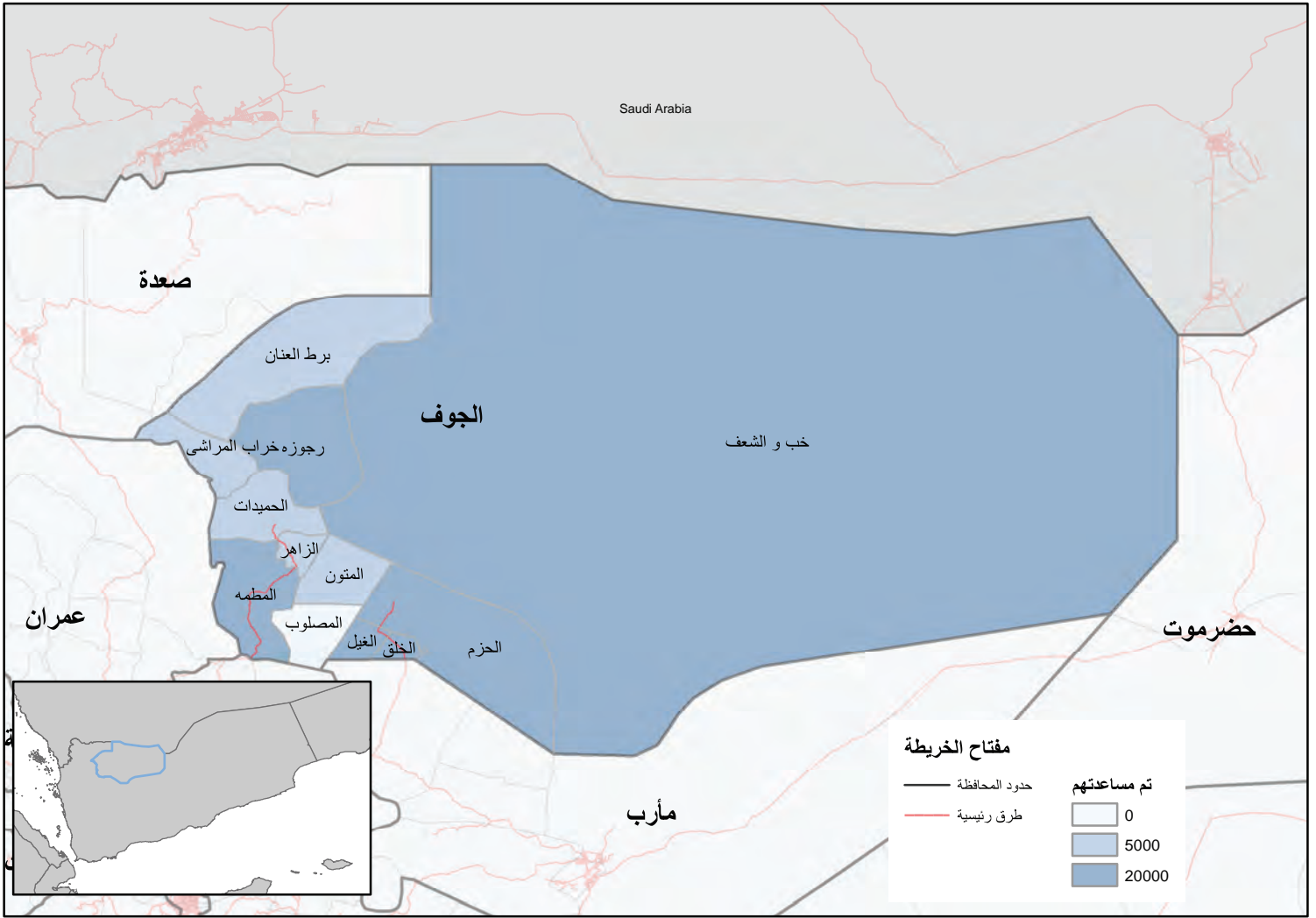


رجال
٤٧ ألف

فتيات
٥٨ ألف

أولاد
٥٦ ألف





الانشطة المنفذة والأشخاص الذين تم مساعدتهم

المستهدفين بالمساعدة مقابل الوصول

٢٩ ألف (٨٧٪)
ماوى طارئ

٣٧ ألف (٣٩٪)
مواد غير غذائية

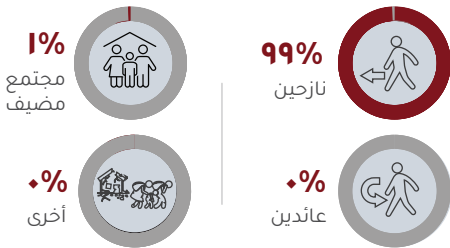
٣ ألف (٥٪)
إعانات الإيجار

٢٩٥ ألف
الأشخاص
المستهدفين
بالمساعدة

٧١ ألف
تم
مساعدتهم



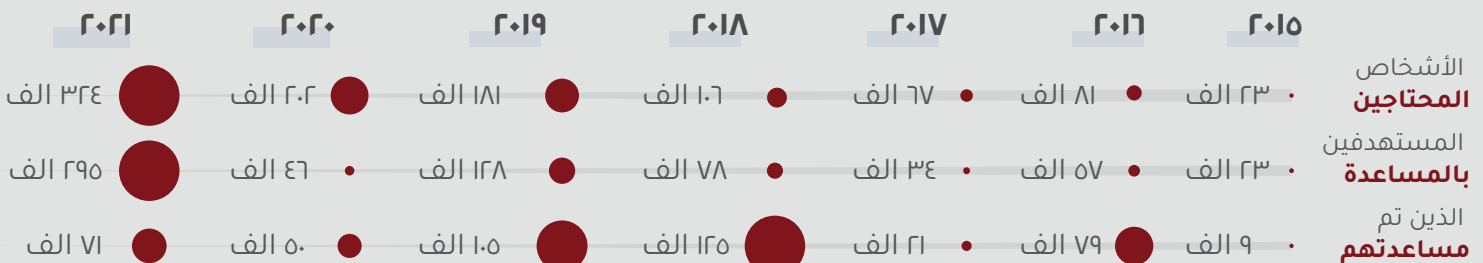
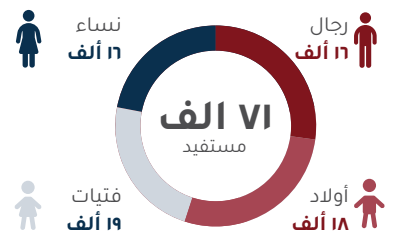
الفئات السكانية

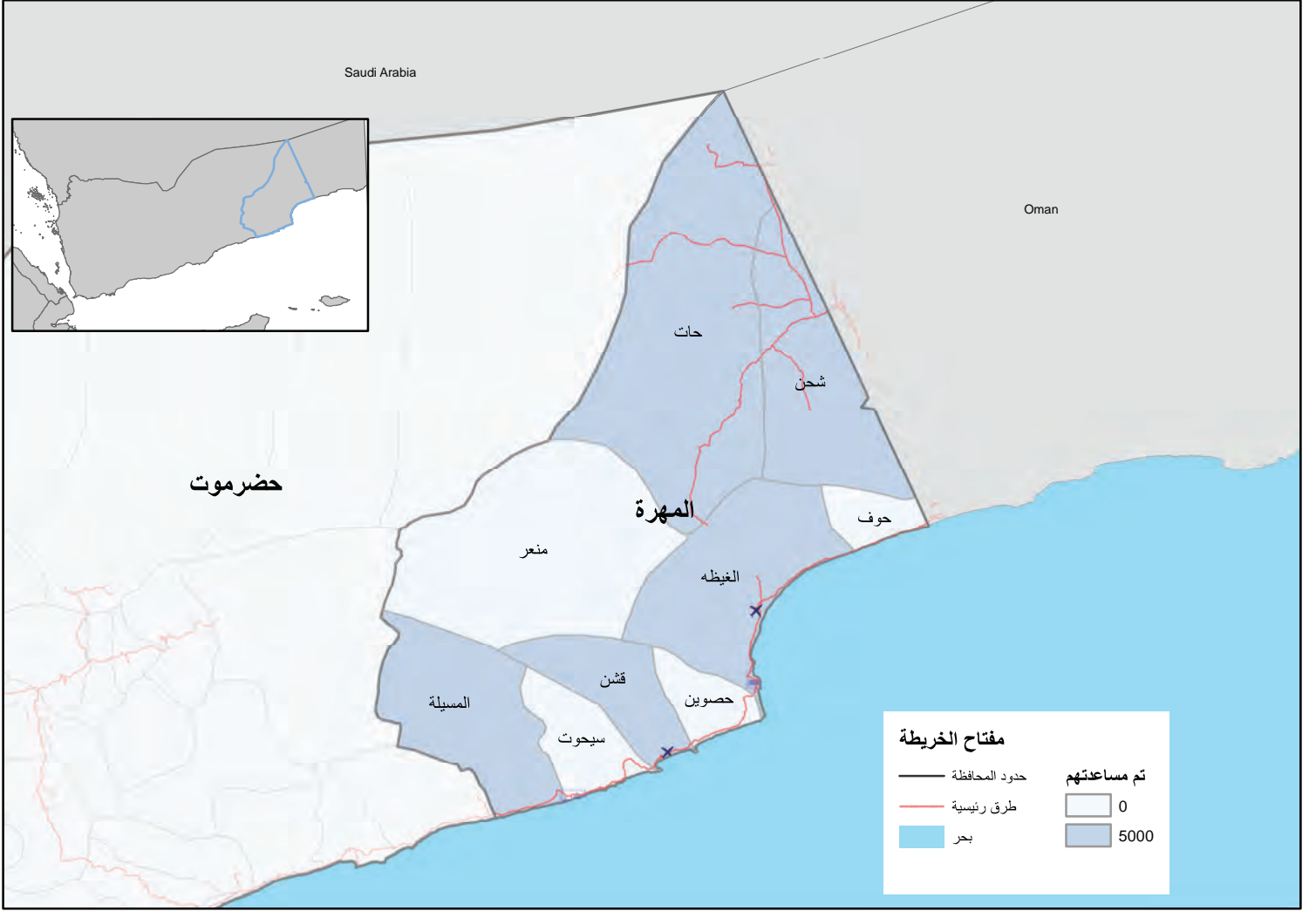


طريقة تقديم المساعدة



الأعمار والنوع الاجتماعي





الانشطة المنفذة والأشخاص الذين تم مساعدتهم

١,٠ ألف (١٠٠%)
مأوى طارئ

١ ألف (١٠٠%)
مواد غير غذائية

٥ ألف (١٠٠%)
دعم شتوي

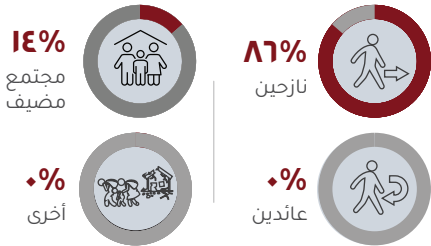
المستهدفين بالمساعدة مقابل الوصول

٢ ألف
الأشخاص
المستهدفين
بالمساعدة

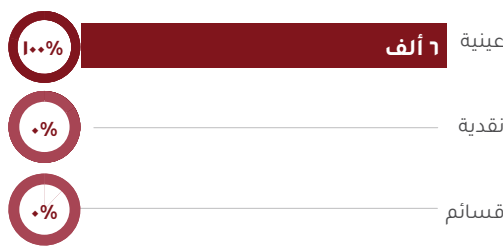
٦ ألف
تم
مساعدتهم



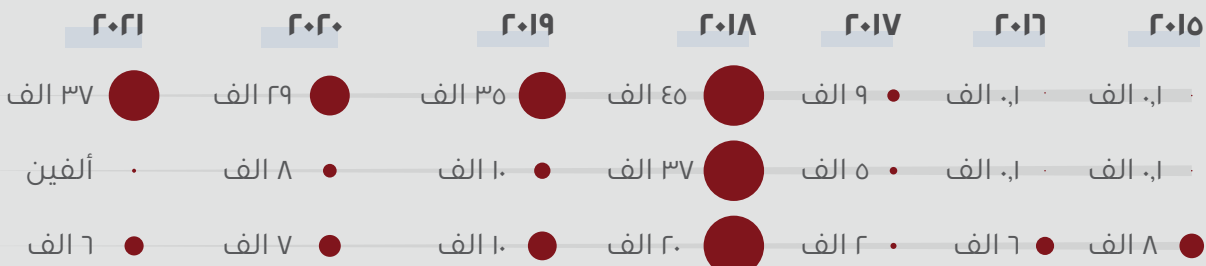
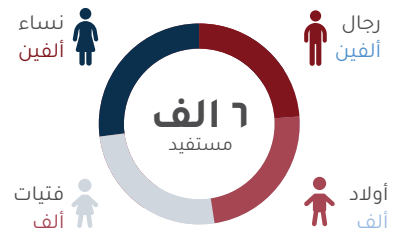
الفئات السكانية



طريقة تقديم المساعدة

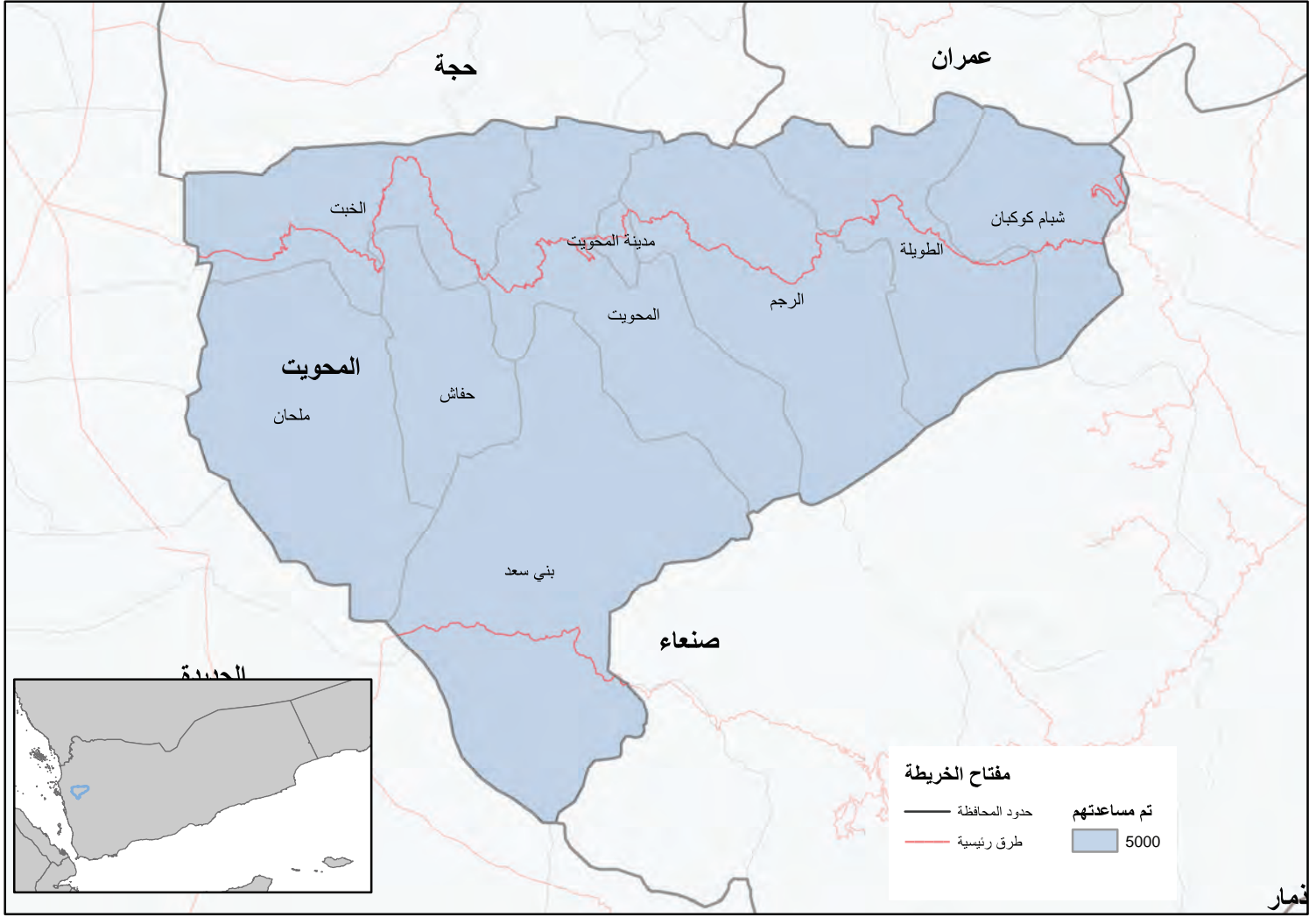


الأعمار والنوع الاجتماعي



الأشخاص
المحتاجين
المستهدفين
بالمساعدة
الذين تم
مساعدتهم

محافظة المحويت



الانشطة المنفذة والأشخاص الذين تم مساعدتهم

إعانات الإيجار (١٠٠%) ألفين

مواد غير غذائية ٦ الف (١٠٠%)

مواد غير غذائية ٤ الف (١٠٠%)

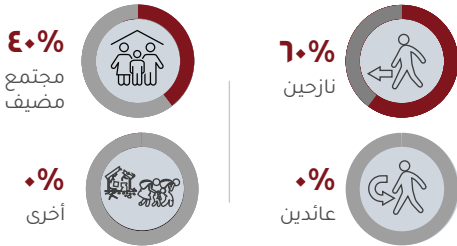
المستهدفين بالمساعدة مقابل الوصول

٤ ألف الأشخاص المستهدفين بالمساعدة

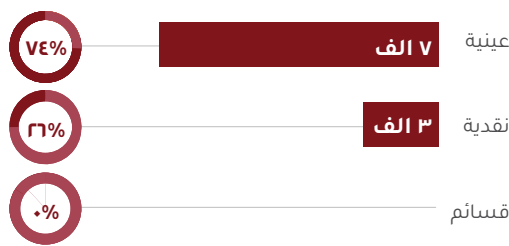
١٠ ألف تم مساعدتهم



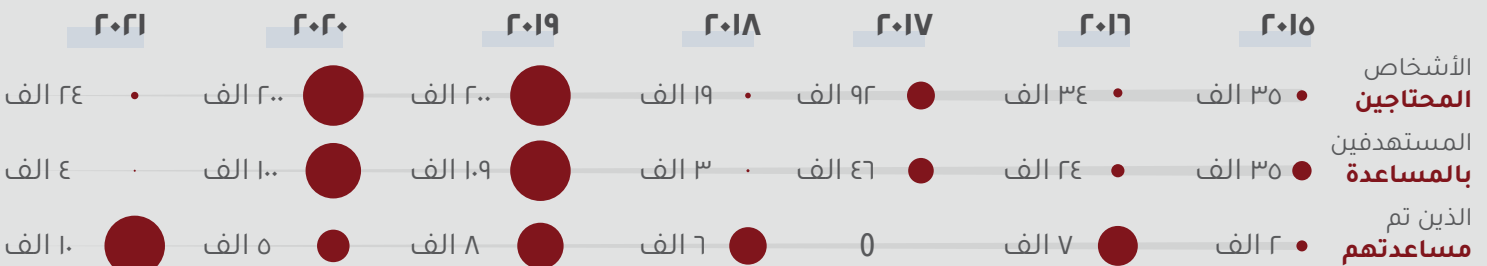
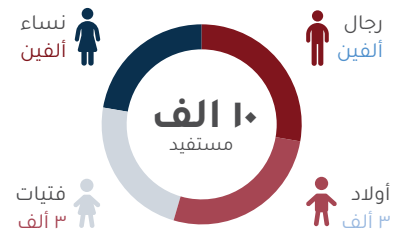
الفئات السكانية

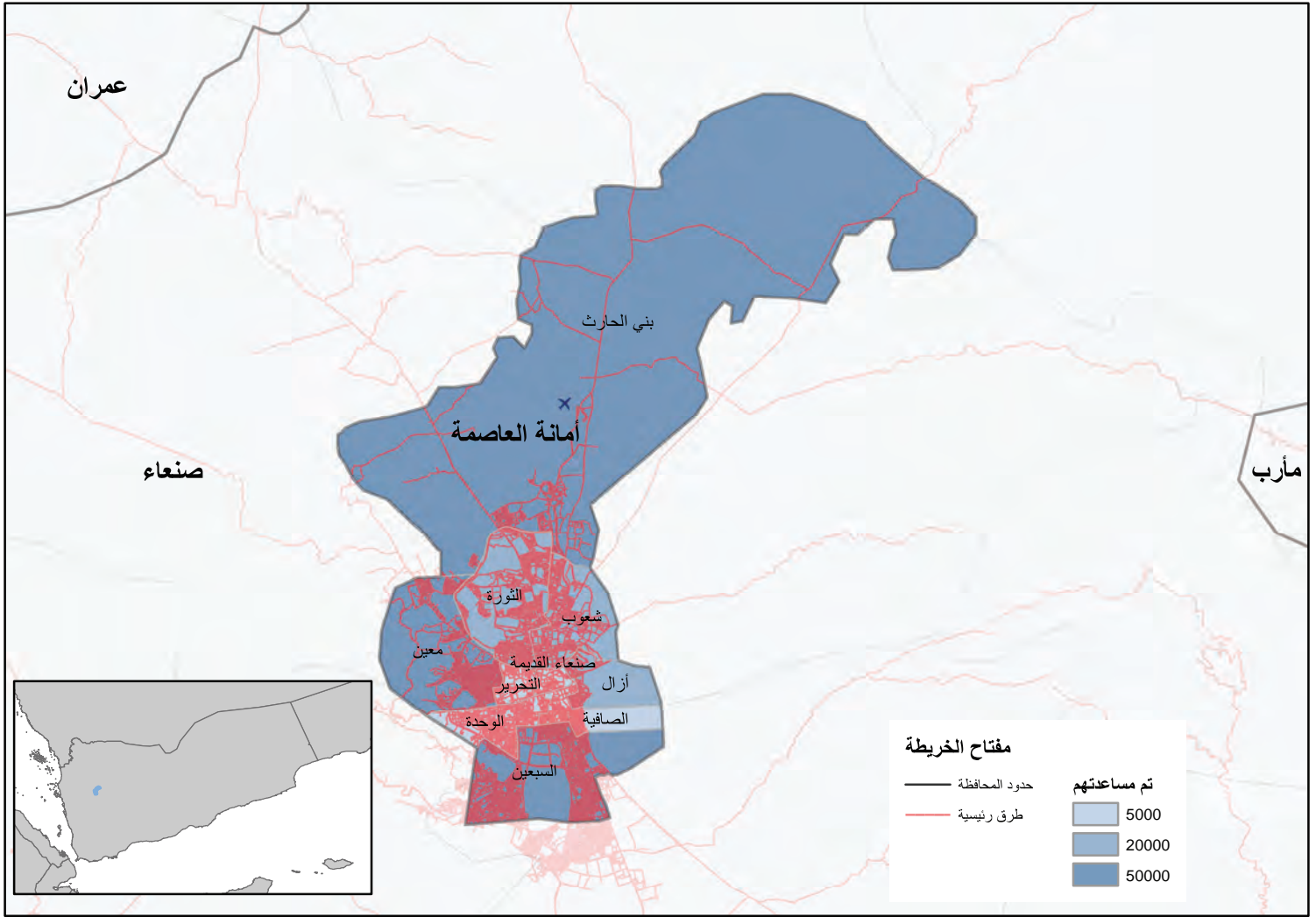


طريقة تقديم المساعدة



الأعمار والنوع الاجتماعي





الانشطة المنفذة والأشخاص الذين تم مساعدتهم

المستهدفين بالمساعدة مقابل الوصول

٣٢ ألف (٣٣%)
الدعم الشتوي

٣٥ ألف (١٠٠%)
مواد غير غذائية

٥٥ ألف (٧٢%)
إعانات الإيجار

٢١١ ألف
الأشخاص
المستهدفين
بالمساعدة

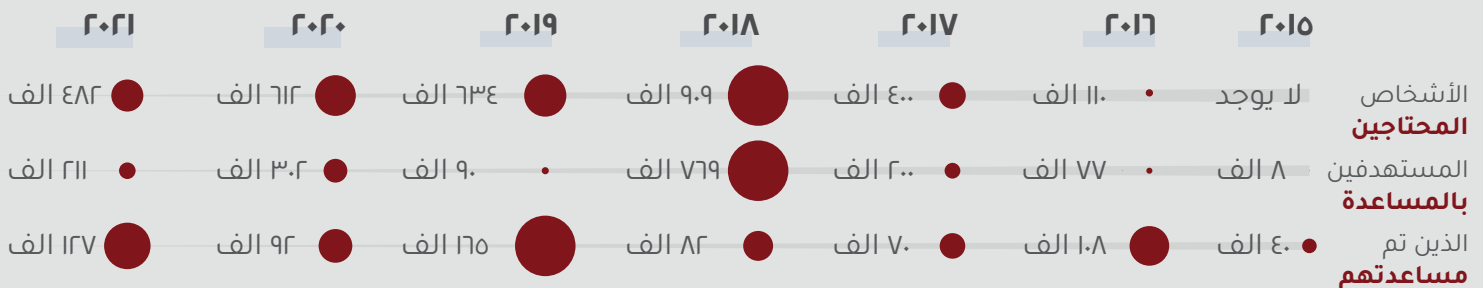
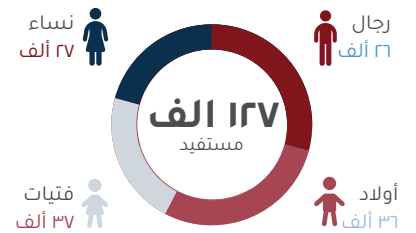
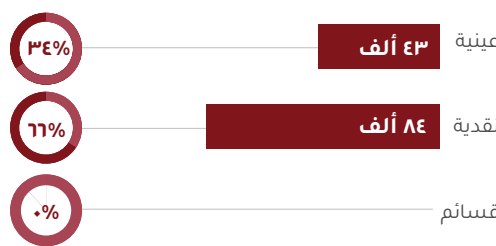
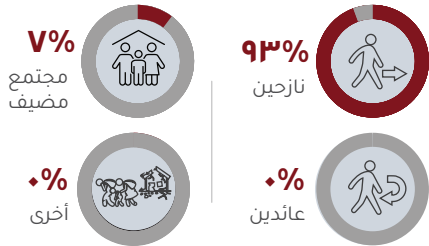
١٢٧ ألف
تم
مساعدتهم

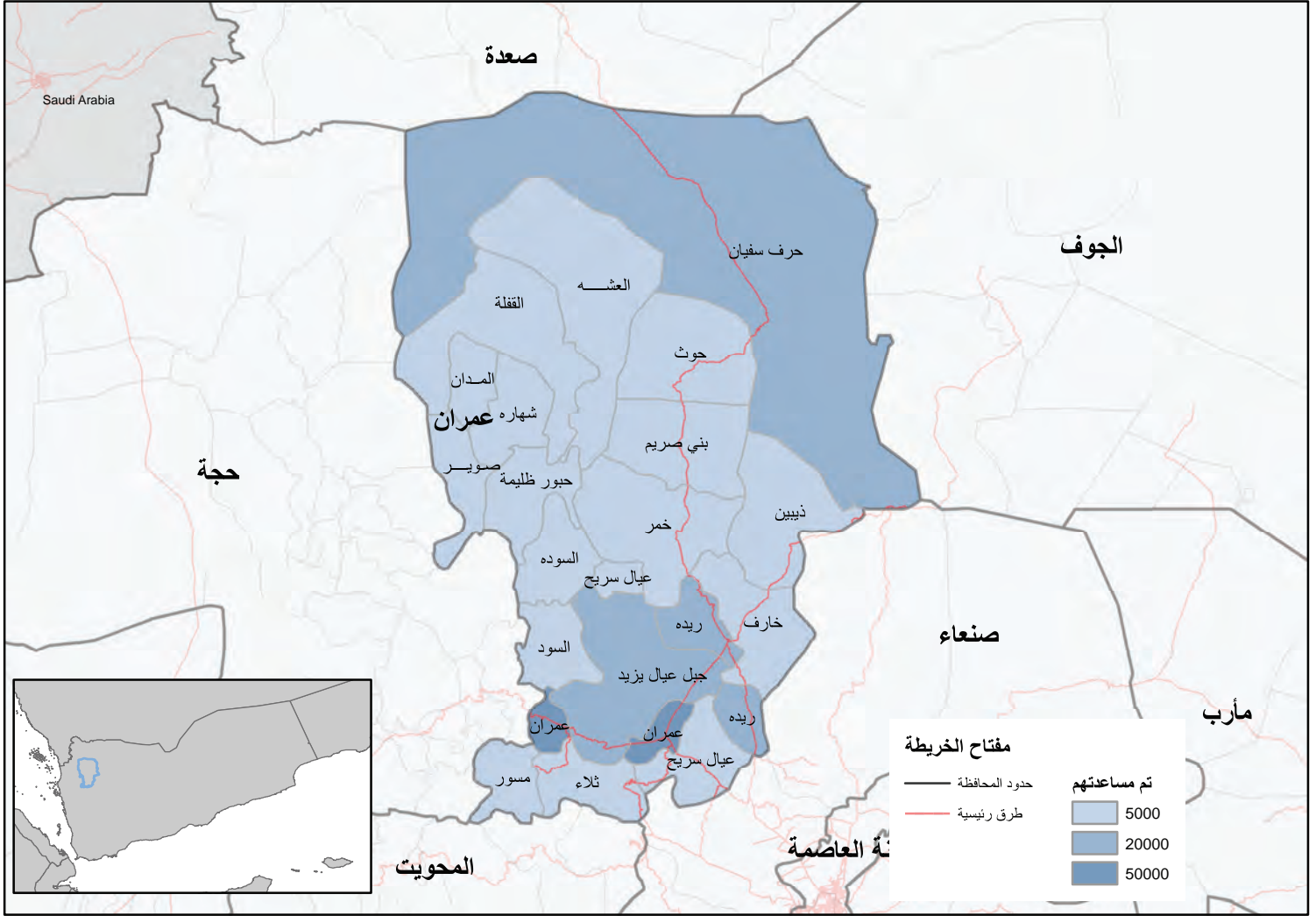


الفئات السكانية

طريقة تقديم المساعدة

الأعمار والنوع الاجتماعي





الانشطة المنفذة والأشخاص الذين تم مساعدتهم

٧ ألف (٧٥%)
مأوى طارئ



٢٩ ألف (٩١%)
الدعم الشتوي



٦٦ ألف (٩٣%)
مواد غير غذائية



٢٢ ألف (١٠٠%)
إعانات الياجار



٣ ألف (٥٧%)
إعادة تأهيل المنازل



المستهدفين بالمساعدة مقابل الوصول

١٢٤ ألف
الأشخاص
المستهدفين
بالمساعدة



٨٦ ألف
تم
مساعدتهم

الفئات السكانية

٣%
مضيف
مجتمع



٩٧%
نازحين



٠%
أخرى



٠%
عاطدين



طريقة تقديم المساعدة

٤٣%
عينية
٣٧ ألف

٥٧%
نقدية
٤٩ ألف

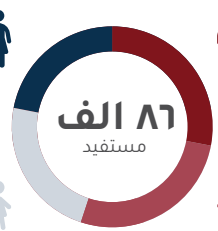
٠%
قسائم

الأعمار والنوع الاجتماعي

١٩ ألف
نساء



٢٥ ألف
فتيات

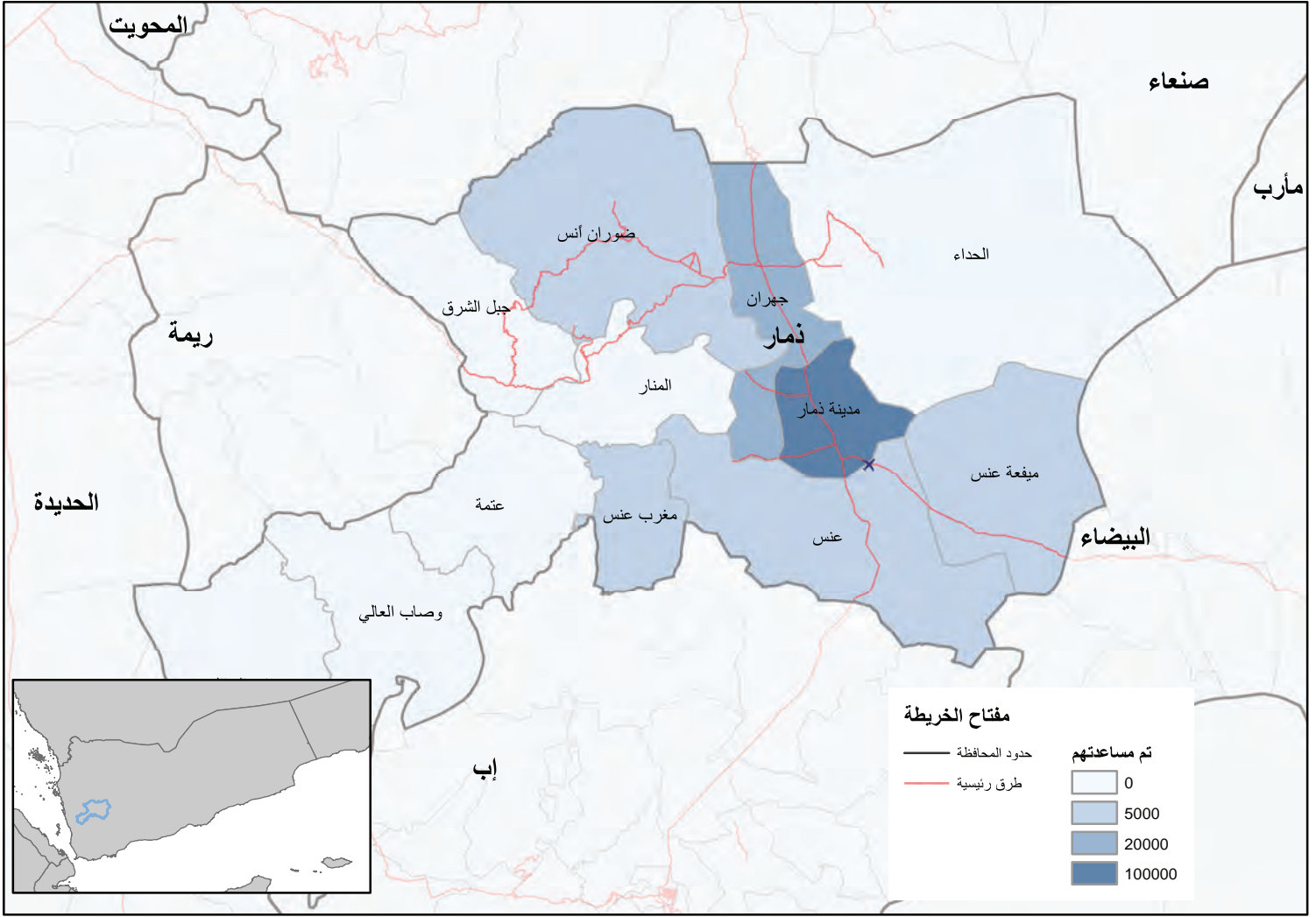


١٨ ألف
رجال



٢٤ ألف
أولاد





الانشطة المنفذة والأشخاص الذين تم مساعدتهم

المستهدفين بالمساعدة مقابل الوصول

٢ ألف (٥٧%)
مأوى طارئ

١٧ ألف (١٠٠%)
مواد غير غذائية

٢٥ ألف (٥٦%)
الدعم الشتوي

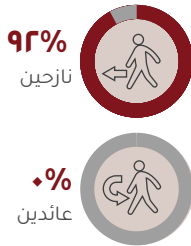
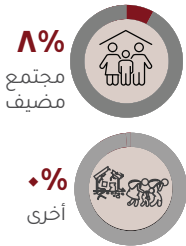
٣٢ ألف (١٠٠%)
إعانات الإيجار

٨٢ ألف
الأشخاص
المستهدفين
بالمساعدة

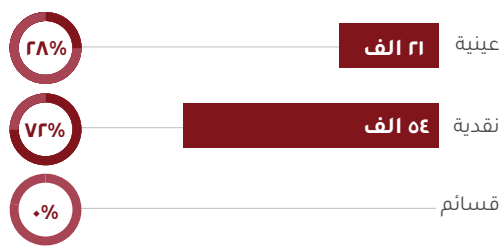


٧٥ ألف
تم
مساعدتهم

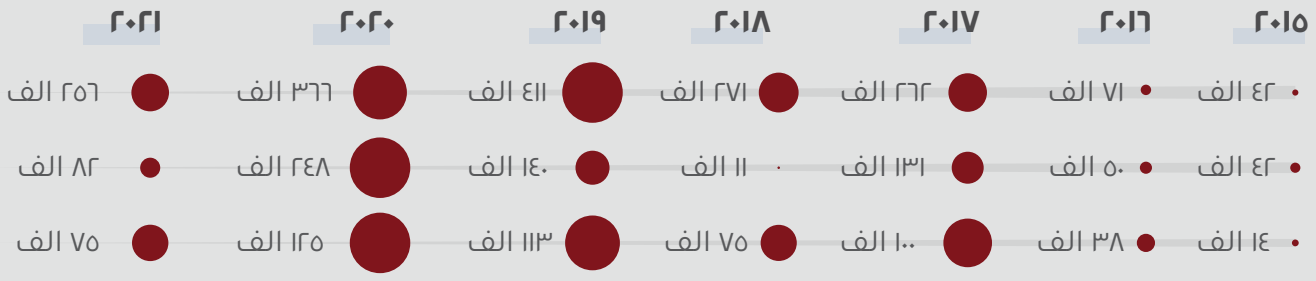
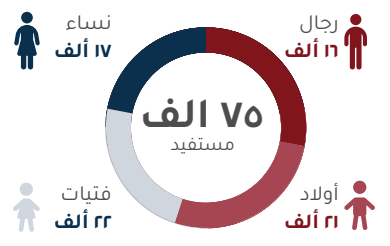
الفئات السكانية



طريقة تقديم المساعدة

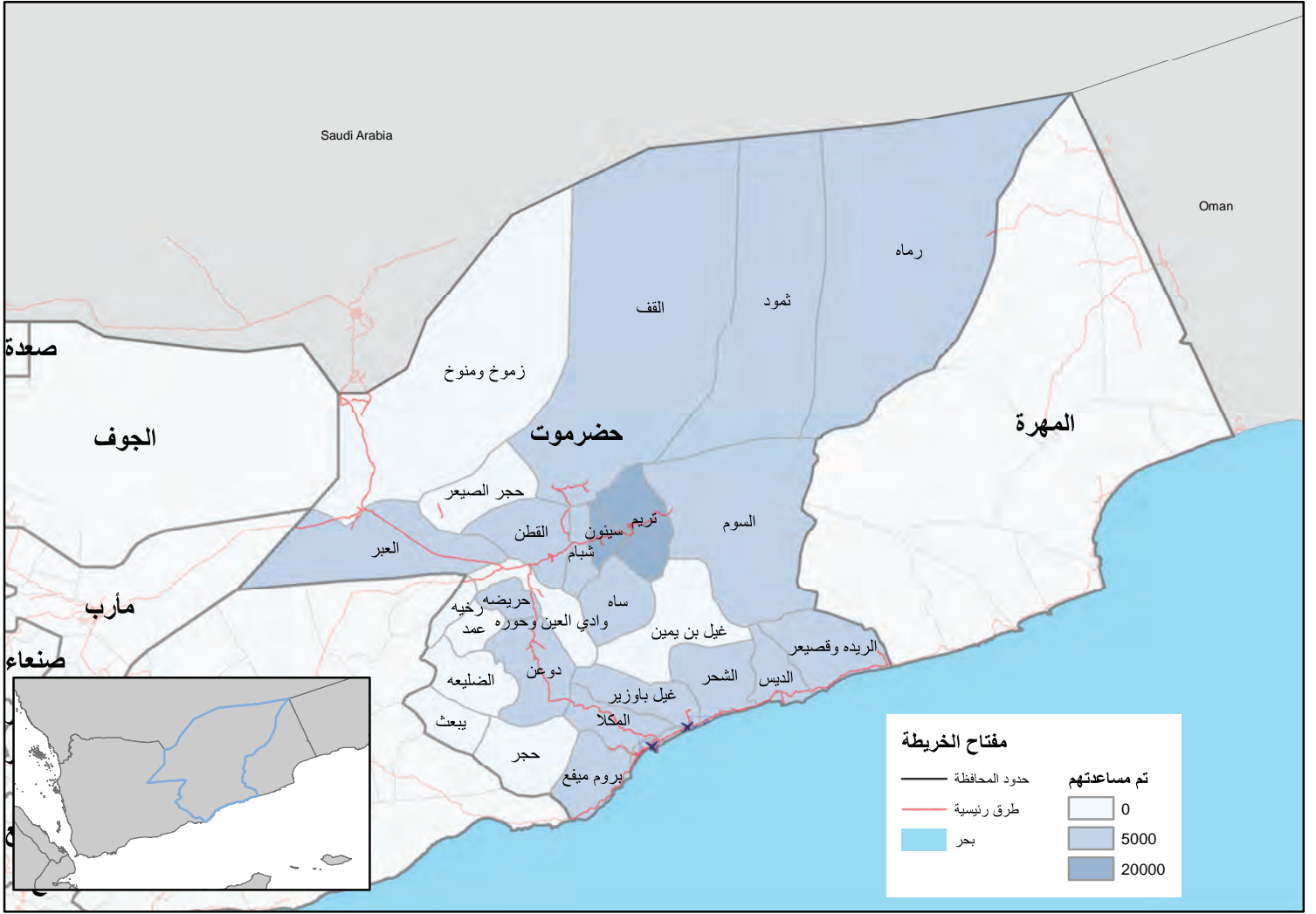


الأعمار والنوع الاجتماعي



الأشخاص
المحتاجين
المستهدفين
بالمساعدة
الذين تم
مساعدتهم

محافظة حضرموت



الانشطة المنفذة والأشخاص الذين تم مساعدتهم

المستهدفين بالمساعدة مقابل الوصول

ألفين (100%)
ماوى طارئ



٤ الف (100%)
مواد غير غذائية



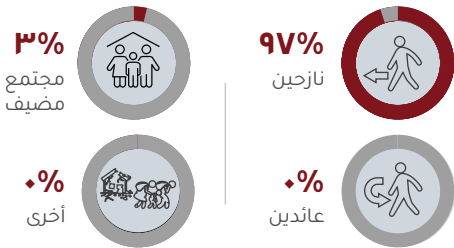
١١ الف (100%)
إعانات الياجار

١٢ الف
الأشخاص
المستهدفين
بالمساعدة

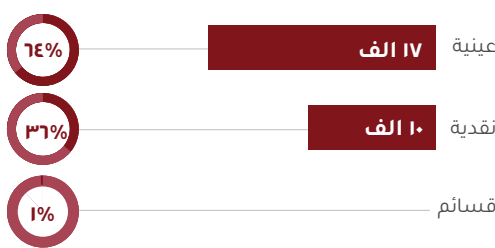
٢٧ الف
تم
مساعدتهم



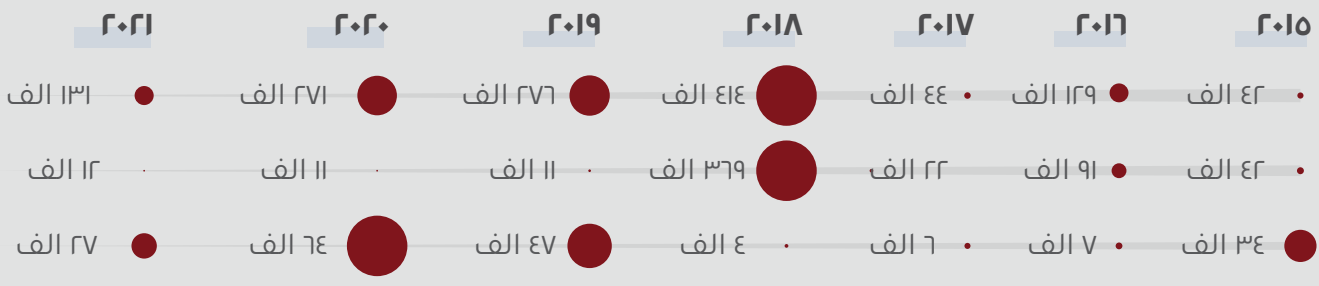
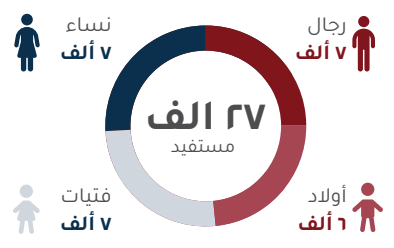
الفئات السكانية



طريقة تقديم المساعدة

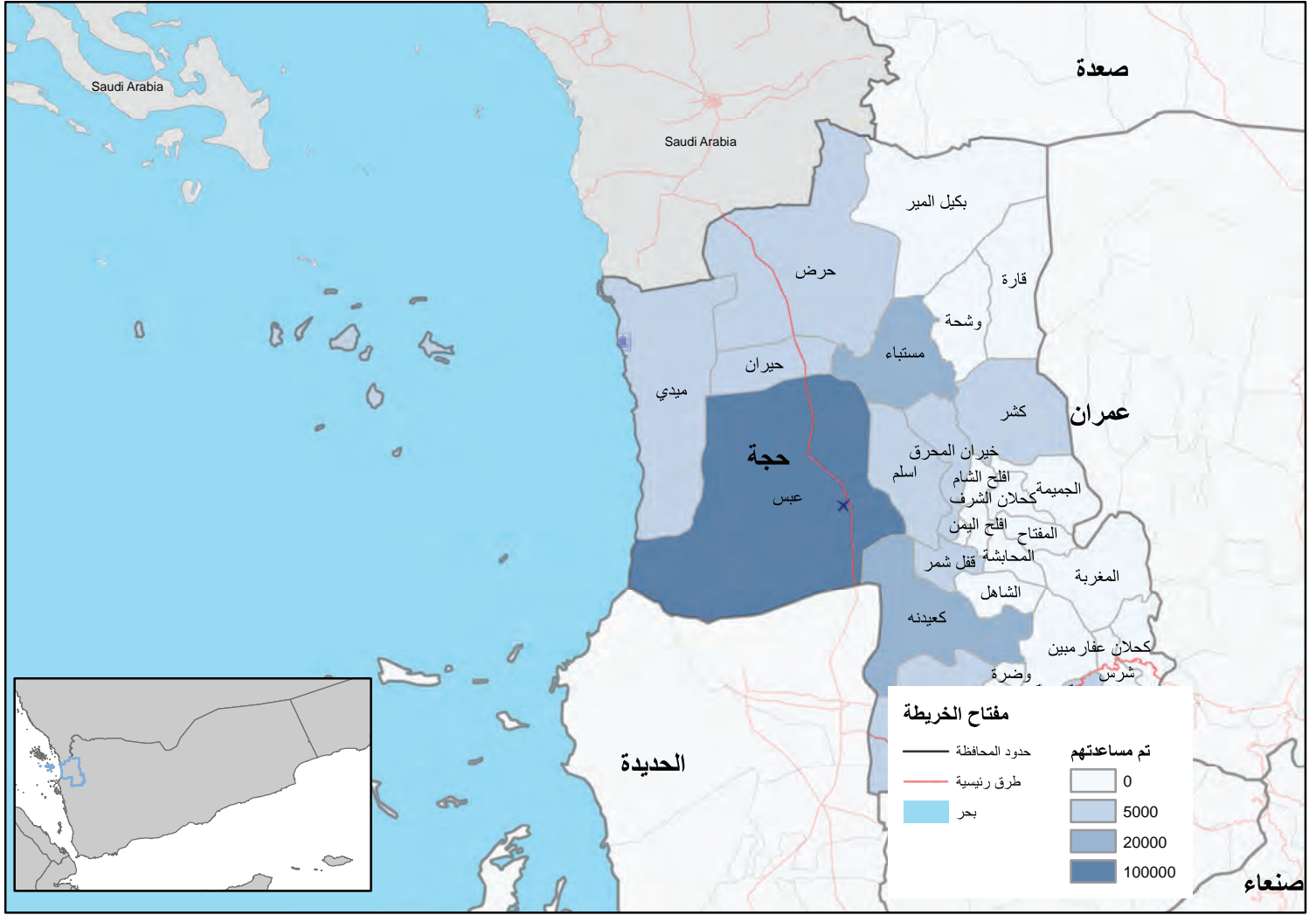


الأعمار والنوع الاجتماعي



الأشخاص
المحتاجين
المستهدفين
بالمساعدة
الذين تم
مساعدتهم

محافظة حجة



الانشطة المنفذة والأشخاص الذين تم مساعدتهم

٣١ ألف (٢٩%)
مأوى طارئ

٦١ ألف (٢٠%)
مواد غير غذائية

٥ ألف (٨%)
مأوى طارئ

١١ ألف (٦%)
إعانات الايجار

١٠ ألف (٢٤%)
مأوى طارئ

٣ ألف (٢%)
إعانات الايجار

المستهدفين بالمساعدة مقابل الوصول

٩١٩ ألف

الأشخاص
المستهدفين
بالمساعدة

١٠٩ ألف

تم
مساعدتهم



الفئات السكانية

3% مجتمع مضيف

97% نازحين

0% أخرى

0% عاتدين

طريقة تقديم المساعدة

٨٨% عينية ٩٧ ألف

١٢% نقدية ١٣ ألف

٠% قسائم

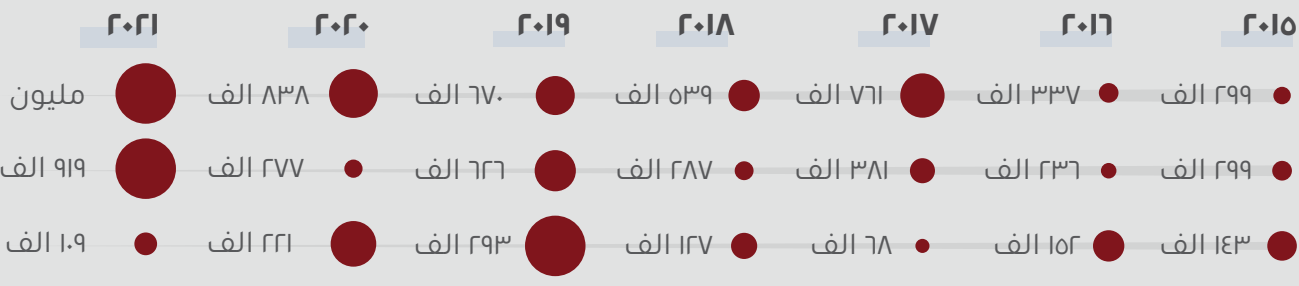
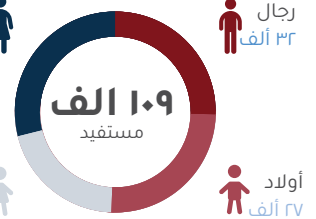
الأعمار والنوع الاجتماعي

٢٢ ألف نساء

٢٨ ألف فتيات

٣٢ ألف رجال

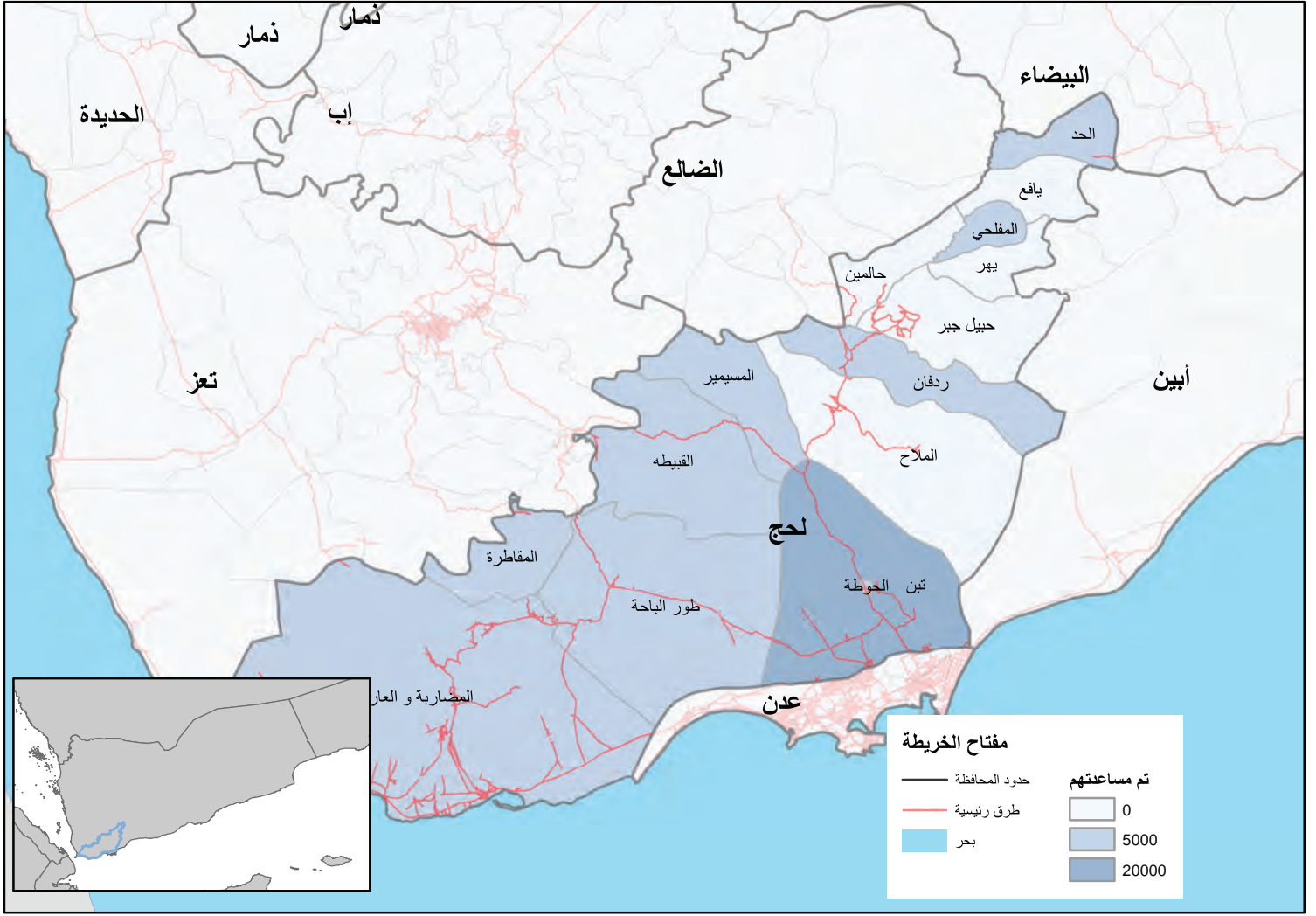
١٧ ألف أولاد



الأشخاص المحتاجين

المستهدفين بالمساعدة

الذين تم مساعدتهم



الانشطة المنفذة والأشخاص الذين تم مساعدتهم

المستهدفين بالمساعدة مقابل الوصول

١٠ ألف (٩٧%) إعانات الإيجار

١٧ ألف (١٠٠%) مواد غير غذائية

ألفين (١٠٠%) مأوى إنتقالي

٤٠ ألف الأشخاص المستهدفين بالمساعدة

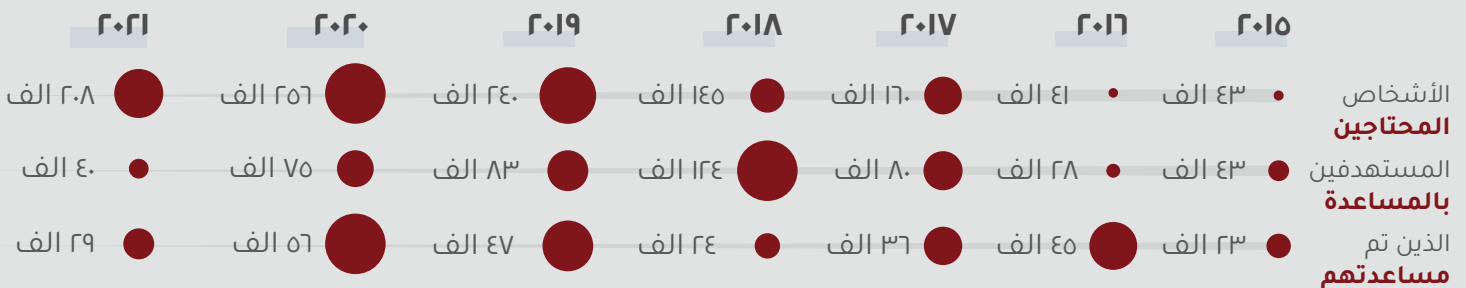
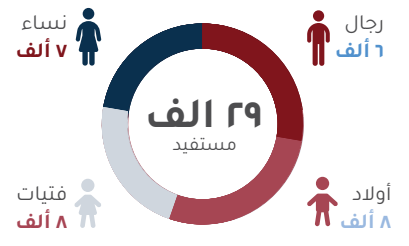
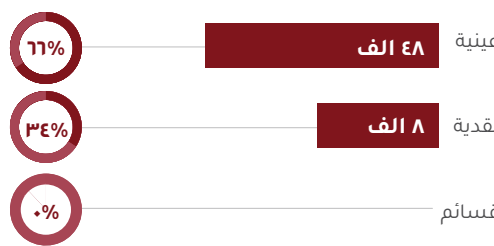
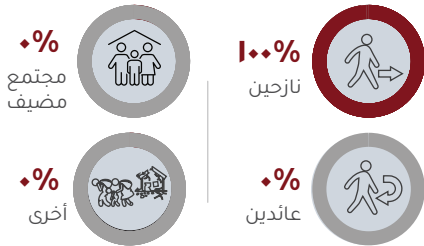
٢٩ ألف تم مساعدتهم

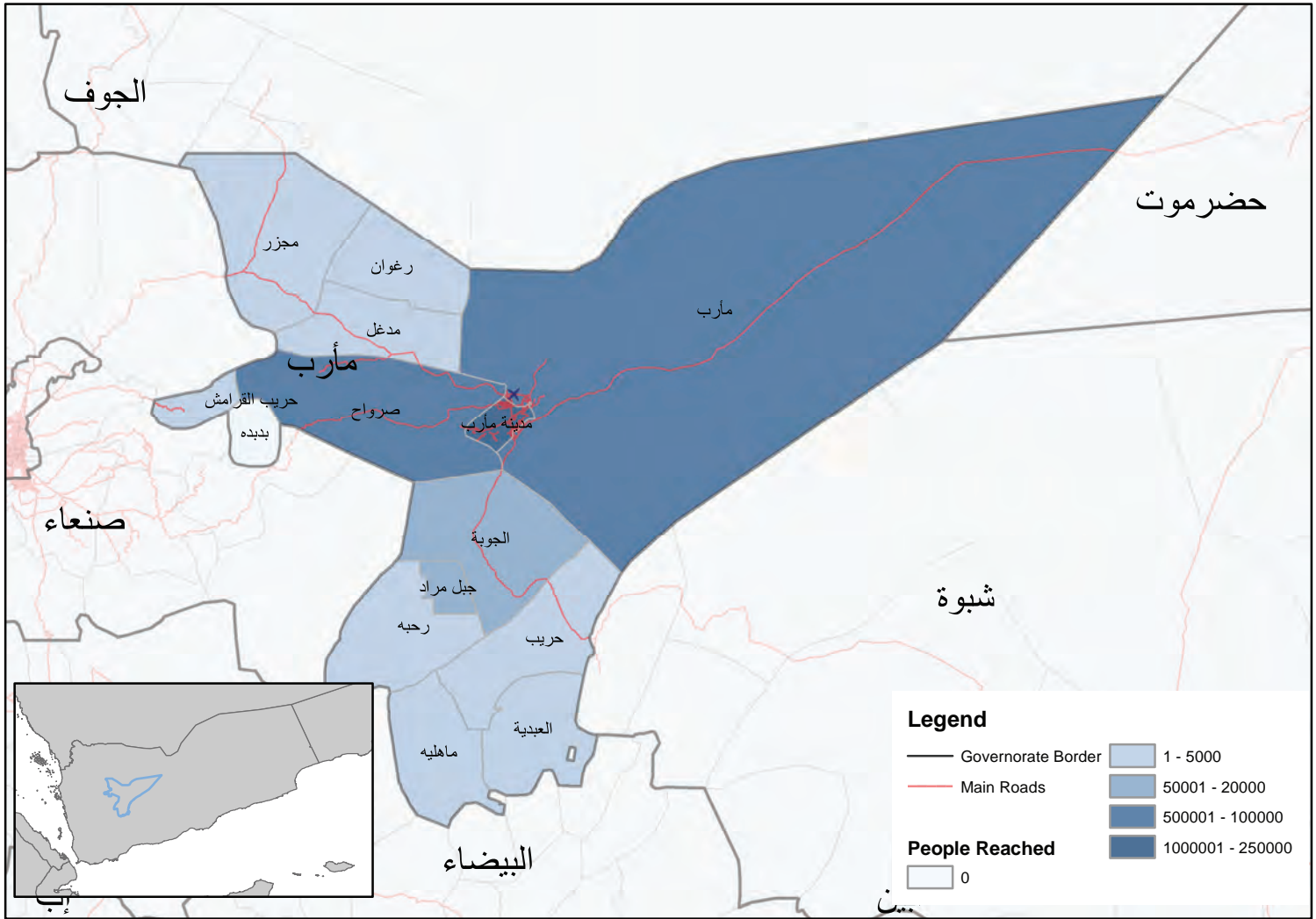


الفئات السكانية

طريقة تقديم المساعدة

الأعمار والنوع الاجتماعي





الانشطة المنفذة والأشخاص الذين تم مساعدتهم

المستهدفين بالمساعدة مقابل الوصول

٦١ ألف (١٠٠%)
مأوى طارئ

١٨٨ ألف (١٠٠%)
مواد غير غذائية

٤١ ألف (١٠٠%)
الدعم الشتوي

٨٣ ألف (٤٧%)
إعانات الأيجار

٩ ألف (٩%)
مأوى إنتقالي

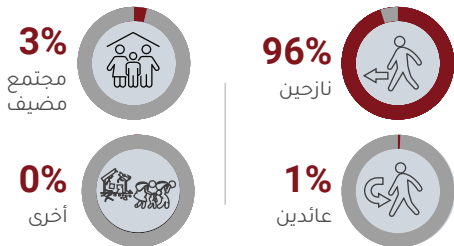
٣ ألف (٥%)
صيانة المأوى

١٨٢ ألف
الأشخاص
المستهدفين
بالمساعدة

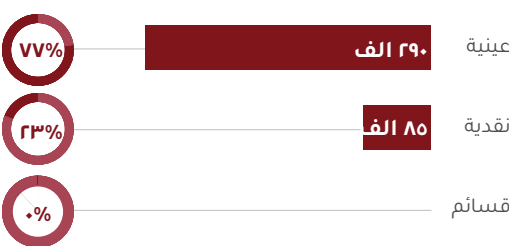


٣٧٦ ألف
تم
مساعدتهم

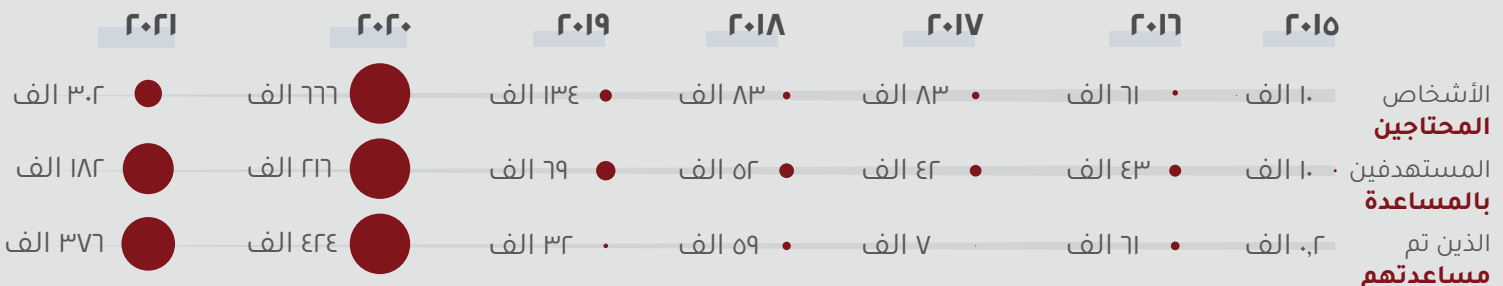
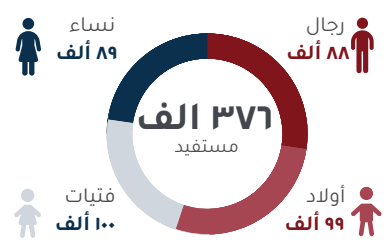
الفئات السكانية

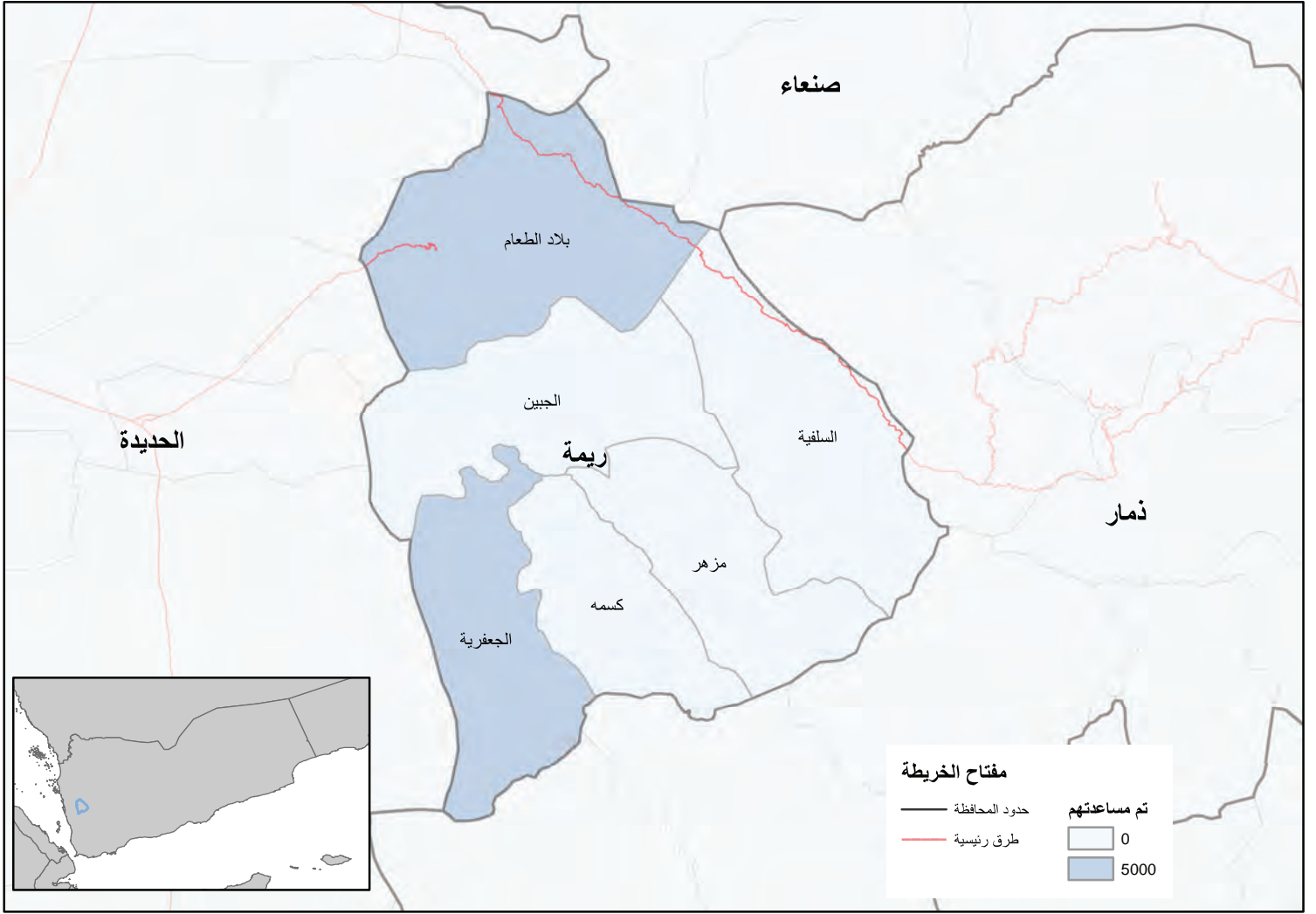


طريقة تقديم المساعدة



الأعمار والنوع الاجتماعي





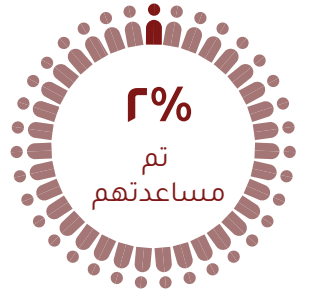
الانشطة المنفذة والأشخاص الذين تم مساعدتهم

المستهدفين بالمساعدة مقابل الوصول

مأوى طارئ (٢٠) ١٢%

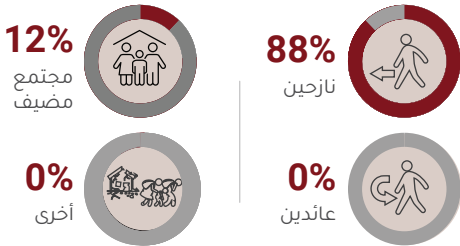
مواد غير غذائية (١٠٠) ١٠%

٩ الف
الأشخاص
المستهدفين
بالمساعدة

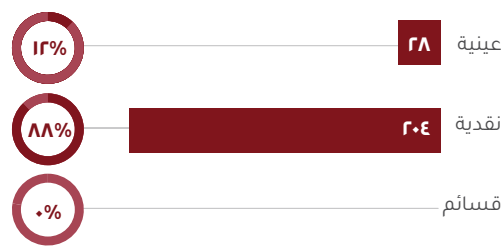


٢٠٠ تم مساعدتهم

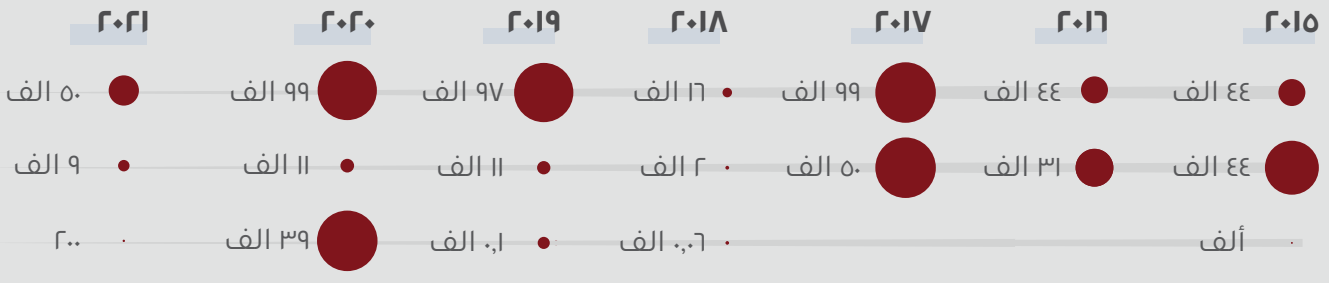
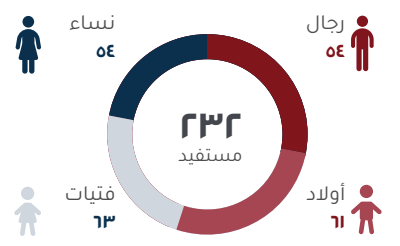
الفئات السكانية



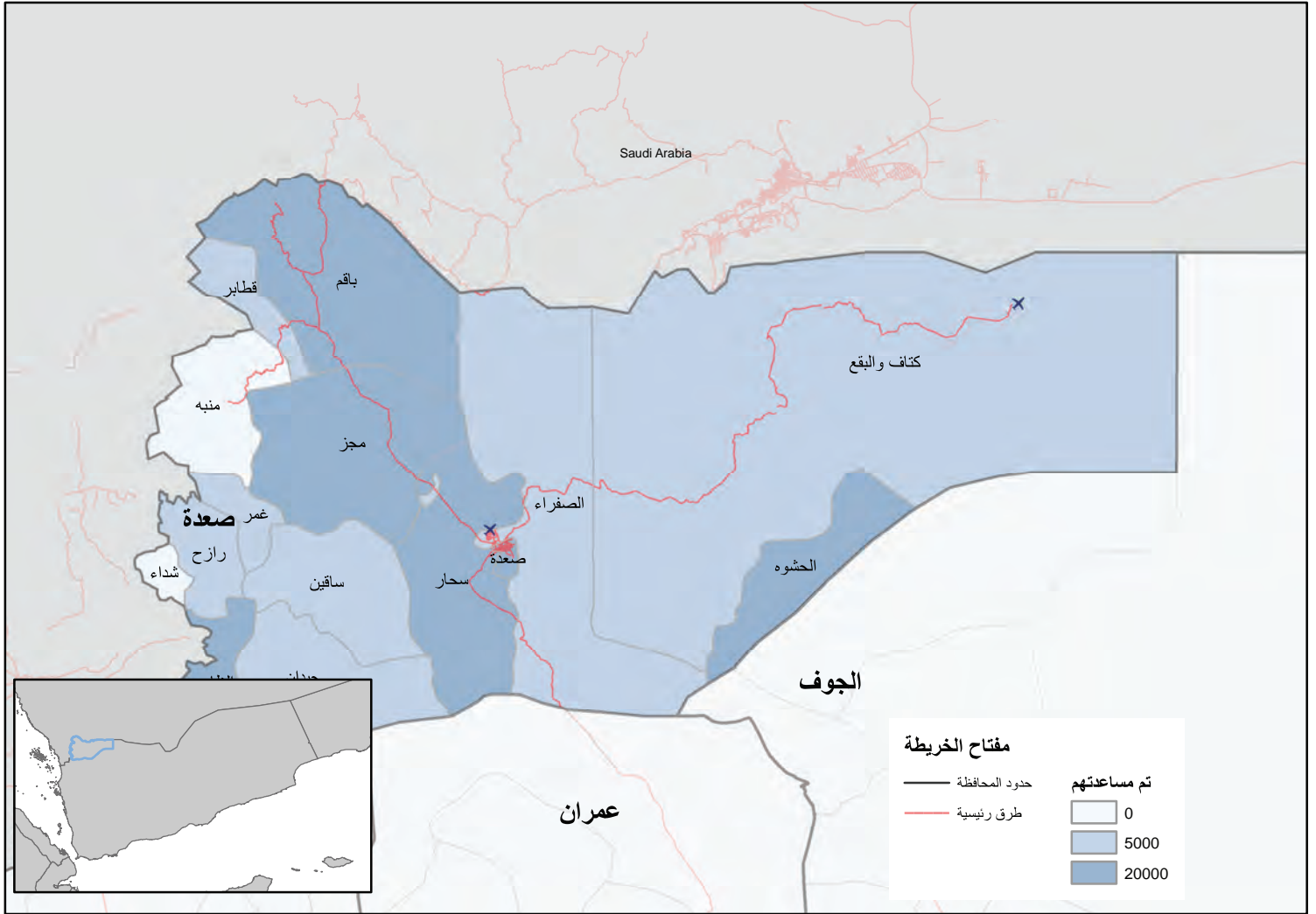
طريقة تقديم المساعدة



الأعمار والنوع الاجتماعي



الأشخاص
المحتاجين
المستهدفين
بالمساعدة
الذين تم
مساعدتهم



الانشطة المنفذة والأشخاص الذين تم مساعدتهم

المستهدفين بالمساعدة مقابل الوصول

١١ الف (٢٦٪)
ماوى طارئ

٤٥ الف (٣٥٪)
مواد غير غذائية

٣٨٤ الف
الأشخاص
المستهدفين
بالمساعدة



٦ الف (٣٢٪)
الدعم الشتوي

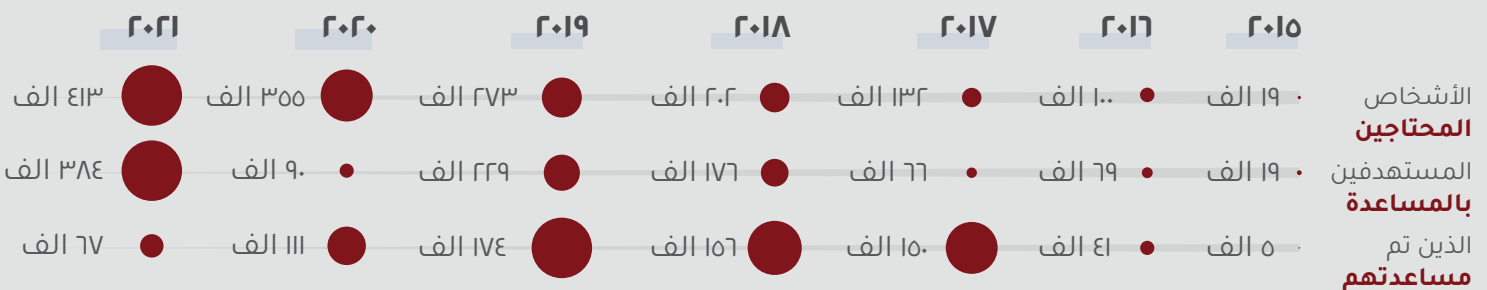
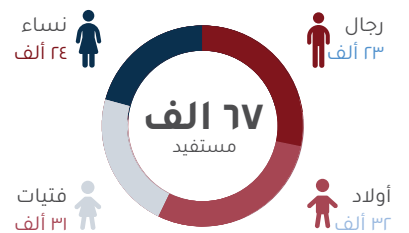
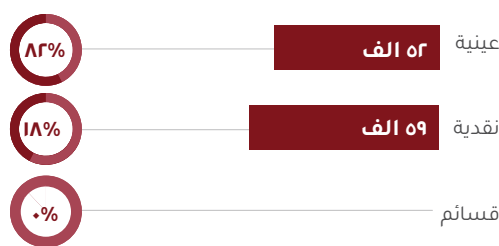
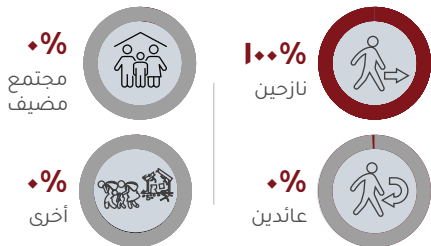
٩ الف (١٢٪)
إعانات الياجار

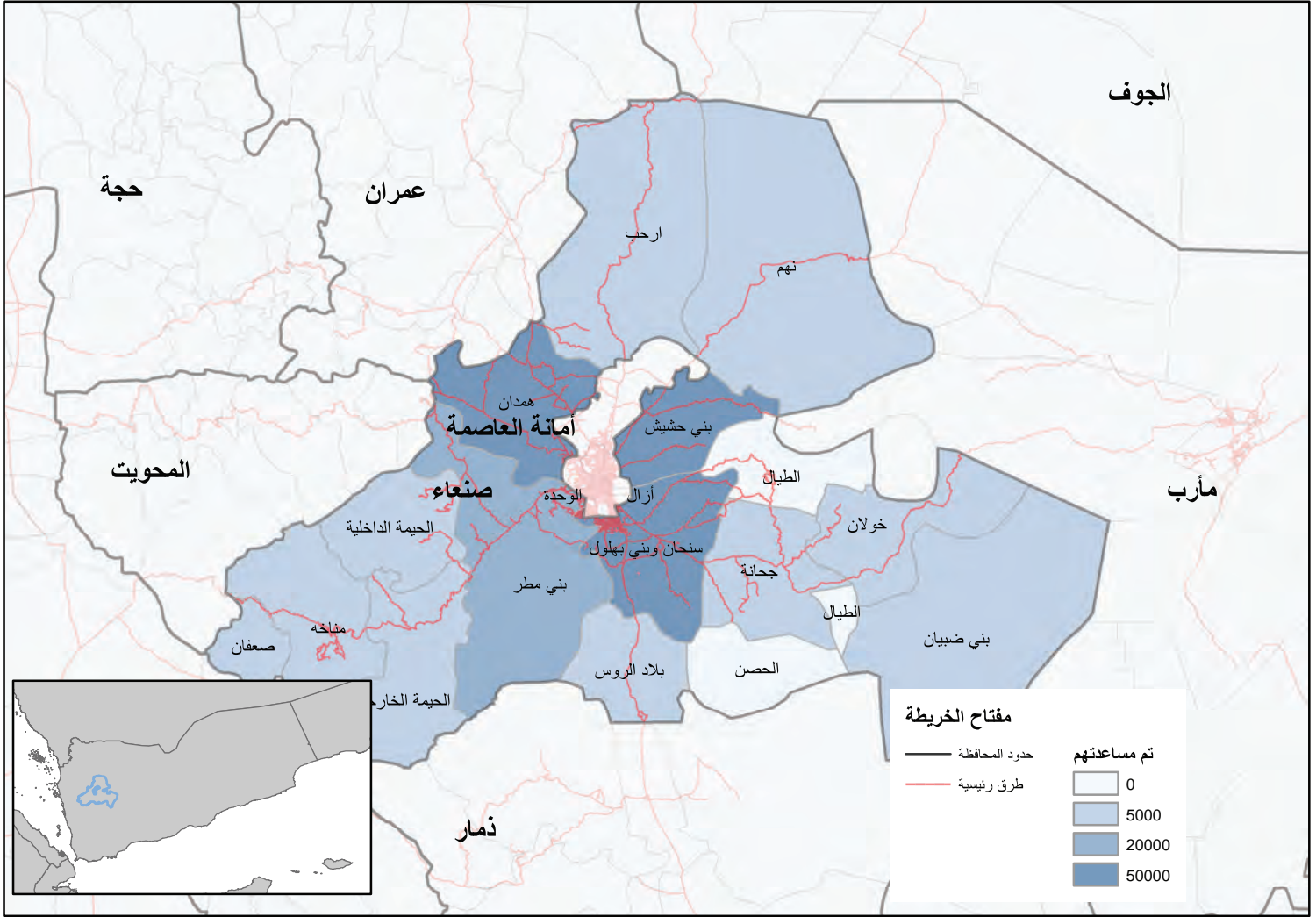
٦٧ الف
تم
مساعدتهم

الفئات السكانية

طريقة تقديم المساعدة

الأعمار والنوع الاجتماعي





الانشطة المنفذة والأشخاص الذين تم مساعدتهم

٣ الف (٣١%)
مأوى طارئ

٣٣ الف (٢٧%)
دعم شتوي

٢٧ الف (١٠٠%)
مواد غير غذائية

٧٠ الف (١٠٠%)
إعانات إيجار

٣ الف (١٠%)
مواد غير غذائية

المستهدفين بالمساعدة مقابل الوصول

١٣٤ الف
تم مساعدتهم

٢٣٨ الف
الأشخاص المستهدفين بالمساعدة



الفئات السكانية

٣% مجتمع مضيف

٩٧% نازحين

٠% أخرى

٠% عاتدين

طريقة تقديم المساعدة

٣٦% عينية ٥٣ الف

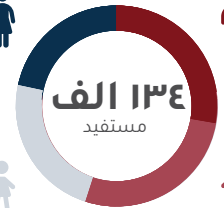
٧٤% نقدية ١٢٨ الف

٠% قسائم

الأعمار والنوع الاجتماعي

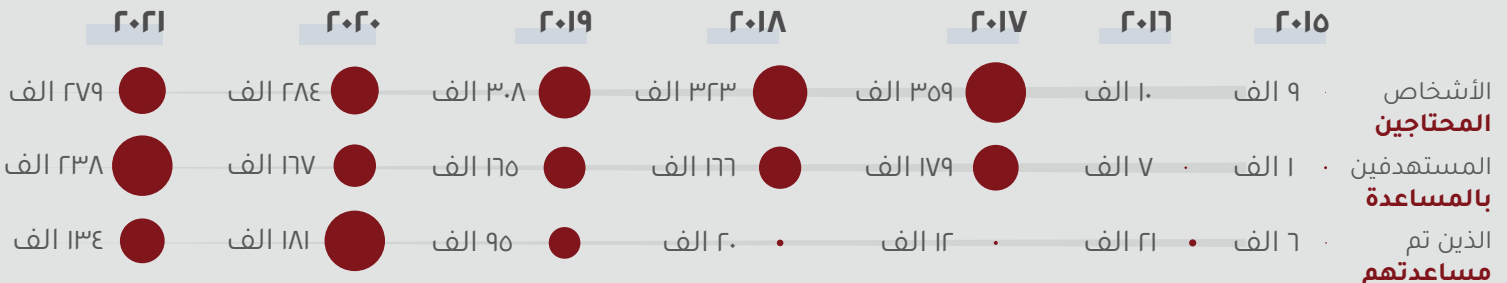
٣٠ ألف نساء

٢٩ ألف رجال

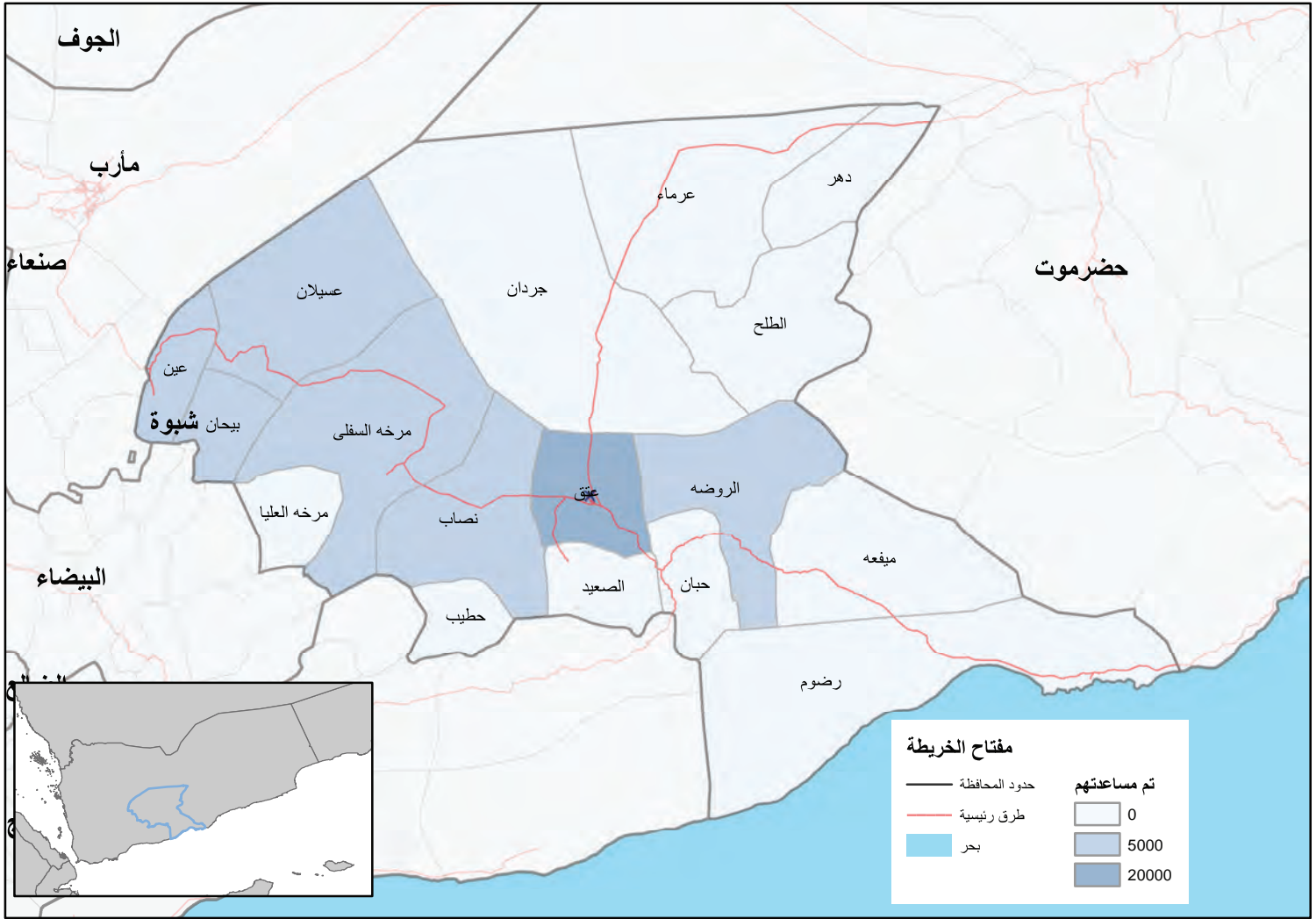


٣٨ ألف فتيات

٣٧ ألف أولاد



محافظة شبوة



الانشطة المنفذة والأشخاص الذين تم مساعدتهم

المستهدفين بالمساعدة مقابل الوصول

الدعم الشتوي
٣ الف (١٠٠٪)

ألفين (٣١٪)
مواد غير غذائية

٩ الف (١٠٠٪)
إعانات الايجار

٦ الف
الأشخاص
المستهدفين
بالمساعدة

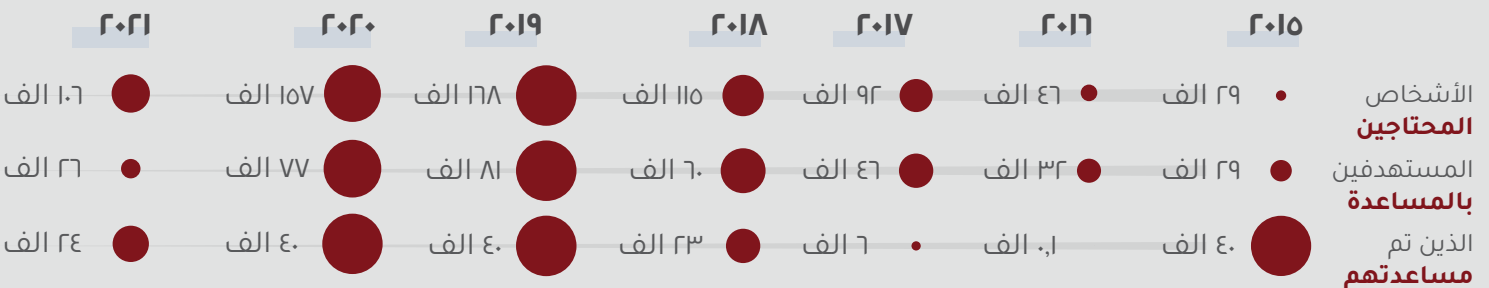
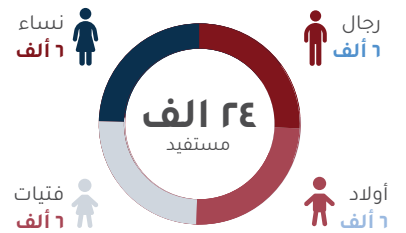
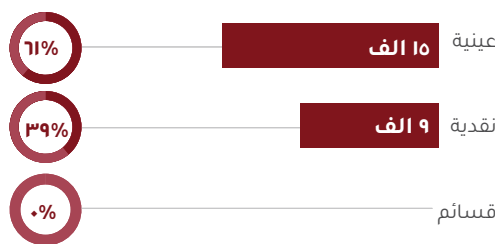
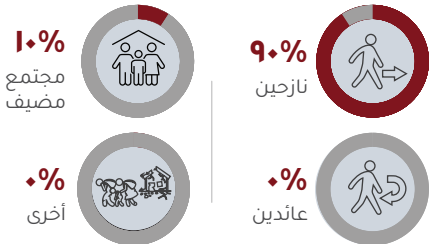


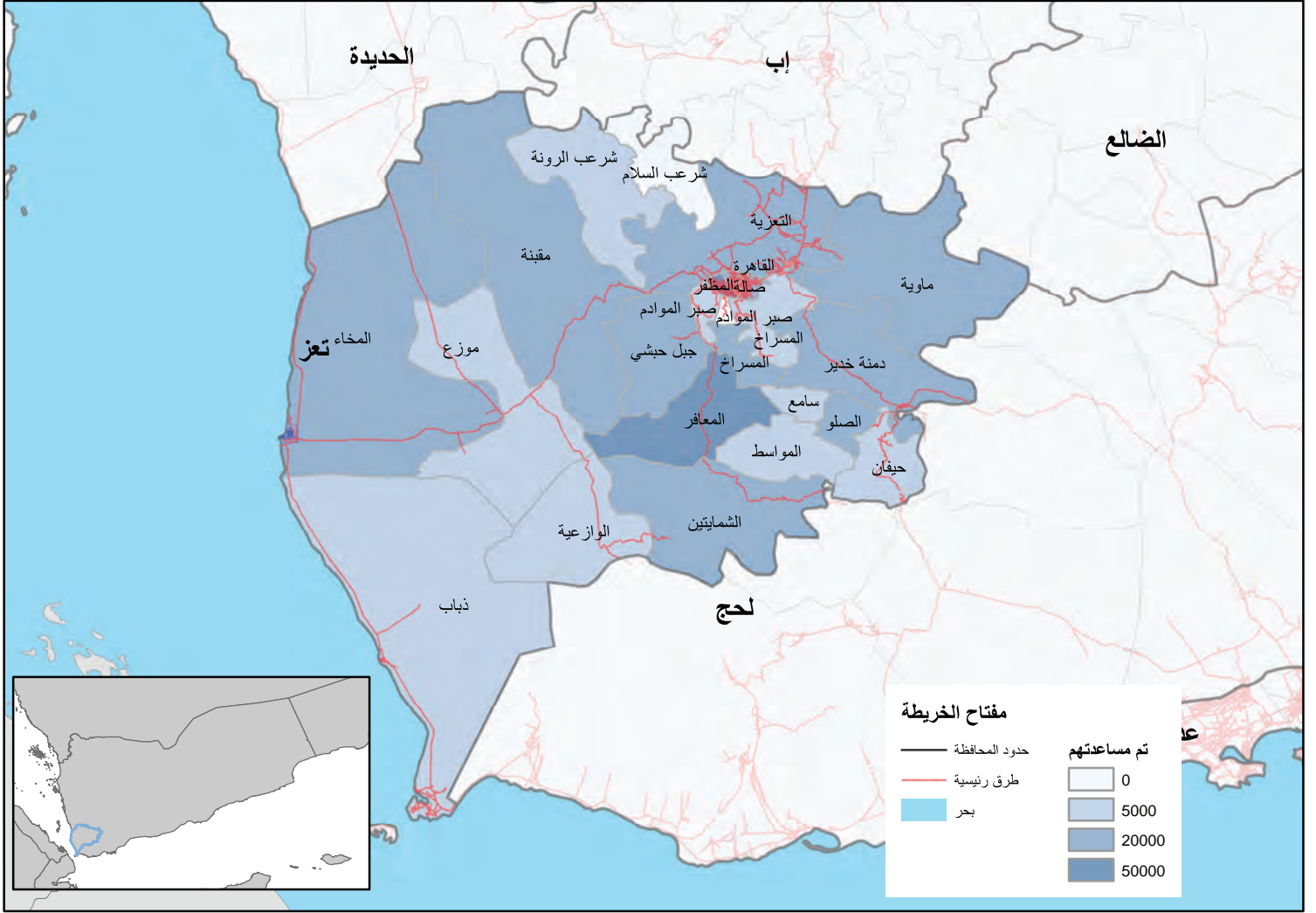
٢٤ الف
تم
مساعدتهم

الفئات السكانية

طريقة تقديم المساعدة

الأعمار والنوع الاجتماعي





الانشطة المنفذة والأشخاص الذين تم مساعدتهم

٢٩ الف (٥٤%)
مأوى طارئ

٠,٧ الف (٣%)
الدعم الشتوي

٩٧ الف (٦٠%)
مواد غير غذائية

٣٢ الف (٣٣%)
إعانات الياجار

٠,٢ الف (٦٦%)
إعادة بناء المنازل المدمرة

المستهدفين بالمساعدة مقابل الوصول

٣٨٩ الف
الأشخاص
المستهدفين
بالمساعدة

١٨٨ الف
تم
مساعدتهم



الفئات السكانية

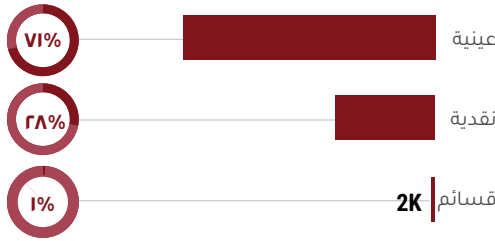
٢%
مجتمع
مضيف

٩٧%
نازحين

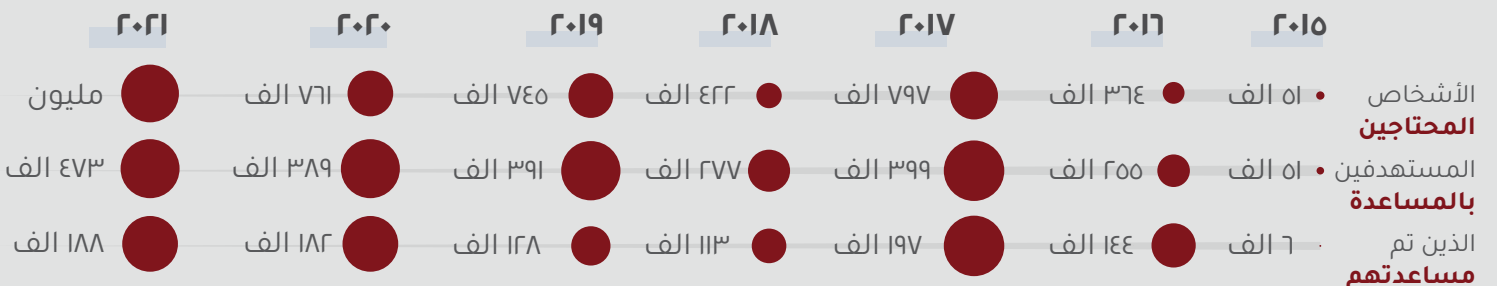
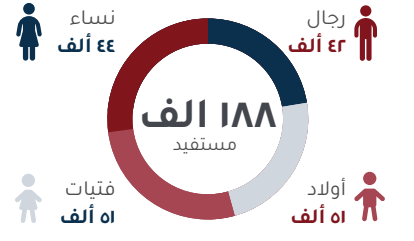
٠%
أخرى

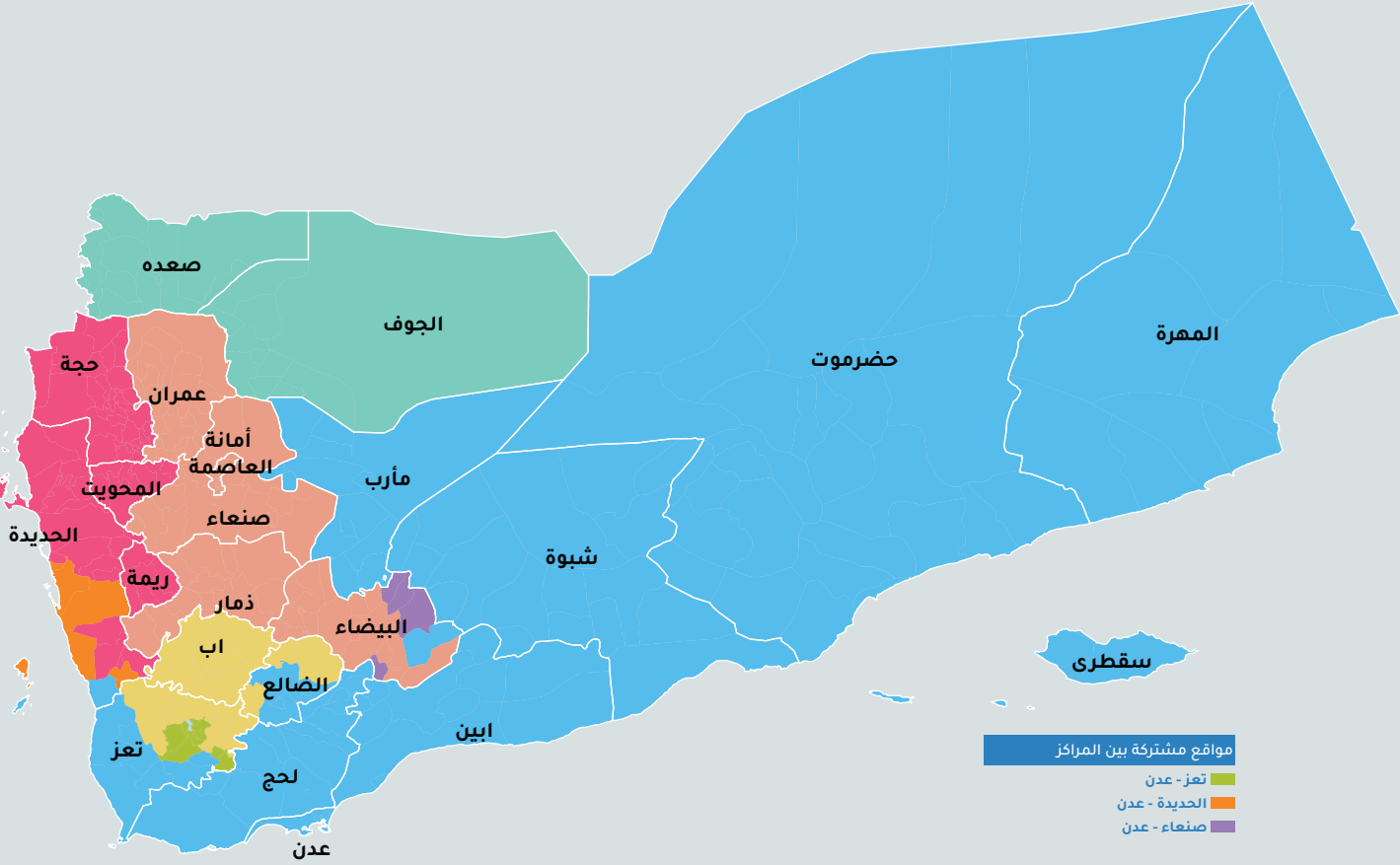
١%
عاطدين

طريقة تقديم المساعدة



الأعمار والنوع الاجتماعي





فريق تنسيق الكتلة الوطني

منير الصباري (مفوضية الأمم المتحدة لشؤون اللاجئين)
نائب منسق الكتلة الوطني
جوال: +٩٦٧٧١٢٢٢٥٠٤٥
إيميل: depcoord.yemen@sheltercluster.org

جون واين (مفوضية الأمم المتحدة لشؤون اللاجئين)
منسق الكتلة الوطني
جوال: +٩٦٧٧١٢٢٢٥١١٦
إيميل: coord.yemen@sheltercluster.org

علي الإرياني (مفوضية الأمم المتحدة لشؤون اللاجئين)
مدير المعلومات
جوال: +٩٦٧٧١٢٢٢٥١٢٢
إيميل: im.yemen@sheltercluster.org

فريق تنسيق الكتل الفرعية



 sheltercluster.org/yemen

 [shelterclustye](https://twitter.com/shelterclustye)

 **Shelter Cluster Yemen**
ShelterCluster.org
Coordinating Humanitarian Shelter