



HAÏTI

AIDE – MÉMOIRE : RÉPONSE AUX URGENCES

Mars 2018





Cet aide-mémoire a été préparé sous le leadership de

Dr. Jerry Chandler
Directeur de la DPC

INTRODUCTION

Cet aide-mémoire a été développé par la Direction de la Protection Civile haïtienne et OCHA Haïti afin de guider les acteurs intervenant dans la réponse lorsqu'une crise humanitaire survient sur le territoire haïtien. Il synthétise et rappelle les mécanismes de coordination et outils existants utilisés par les autorités haïtiennes et les partenaires humanitaires en cas de crise.

Il est composé de 5 fiches :

1. Mécanisme de coordination humanitaire en situation de crise
2. Coordination de la réponse opérationnelle
3. Évaluation des besoins humanitaires
4. Flash Appeal / Appel Éclair
5. Gestion de l'information.

Les annexes définissent les acronymes utilisés et réfèrent vers les documents clés sur la page Haïti du site Humanitarianresponse.info.

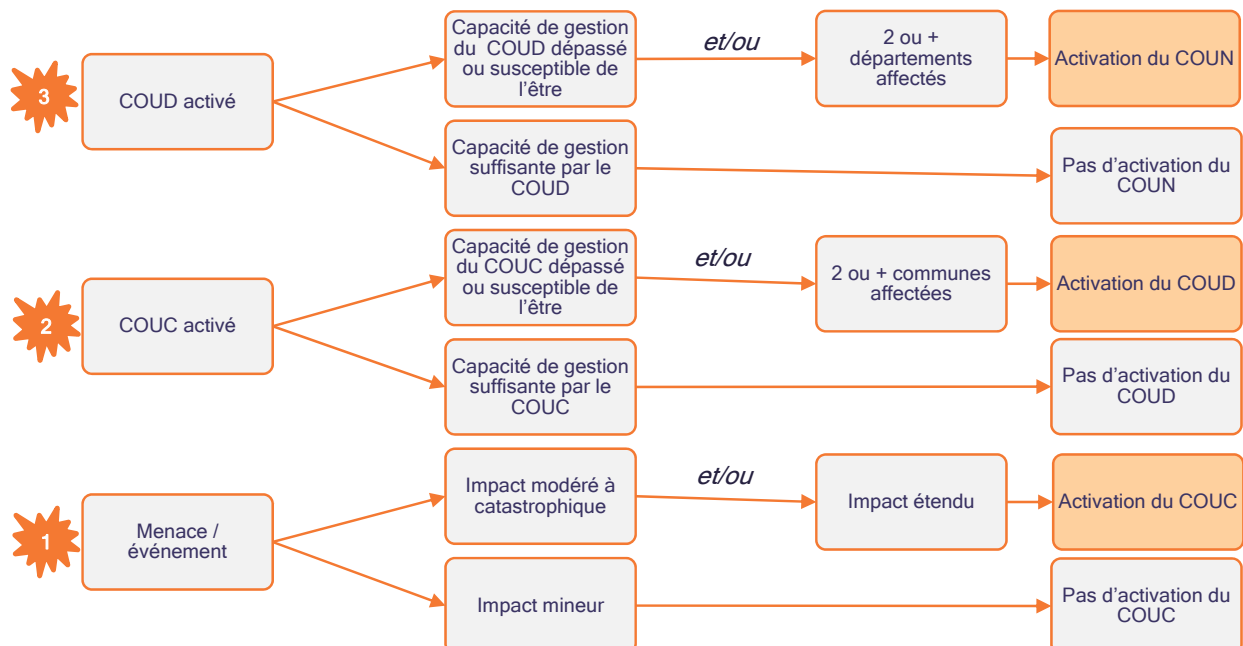
FICHE 1 – MÉCANISME DE COORDINATION HUMANITAIRE EN SITUATION DE CRISE

1. RESPONSABILITÉS

- **Leadership** : Le Directeur de la DPC assure le leadership du COUN. Les CTDs assurent le leadership des COUDs. La communauté humanitaire appuie la DPC à travers le HCT + (composé de : Chefs d'agence UN, FICR, CLIO, CCDH, MSF, CRH, bailleurs) sous le leadership du HC.
- **Composition** : Le COUN et les COUDs sont composés du personnel technique de la DPC.
- **Aires de fonctionnalité** : Le COUN et les COUDs sont organisés en 4 aires fonctionnelles composées de secteurs. OCHA et les co-leads des secteurs font partie de l'aire Assistance Humanitaire Internationale au COUN et aux COUDs. OCHA fait partie de l'aire Information & Analyse. AGERCA (secteur privé) fait partie des aires Information & Analyse et Opérations.
- **Mécanisme** : Réunions d'urgence conjointes Gouvernement/communauté humanitaire présidées par le Directeur de la DPC au COUN et par les CTDs aux COUDs.
- **CMCoord** : assurée par OCHA qui facilite la liaison avec la PNH et la MINUJUSTH.

2. PROCESSUS

- **Activation** : COUC activé par le CTD (si impact de la crise étendu dans la commune). COUD activé par le CTD (en cas de crise affectant 2 communes ou plus et/ou dépassant les capacités de gestion des COUC). COUN activé par le Directeur de la DPC (en cas de crise affectant 2 départements ou plus et/ou dépassant les capacités de gestion des COUD).
- **En situation de crise** : Le COUN et les COUDs assurent la coordination de la réponse opérationnelle, l'évaluation des besoins humanitaires et la gestion de l'information.
- **Désactivation** : COUN désactivé par le Directeur de la DPC après validation par le Ministre de l'Intérieur.

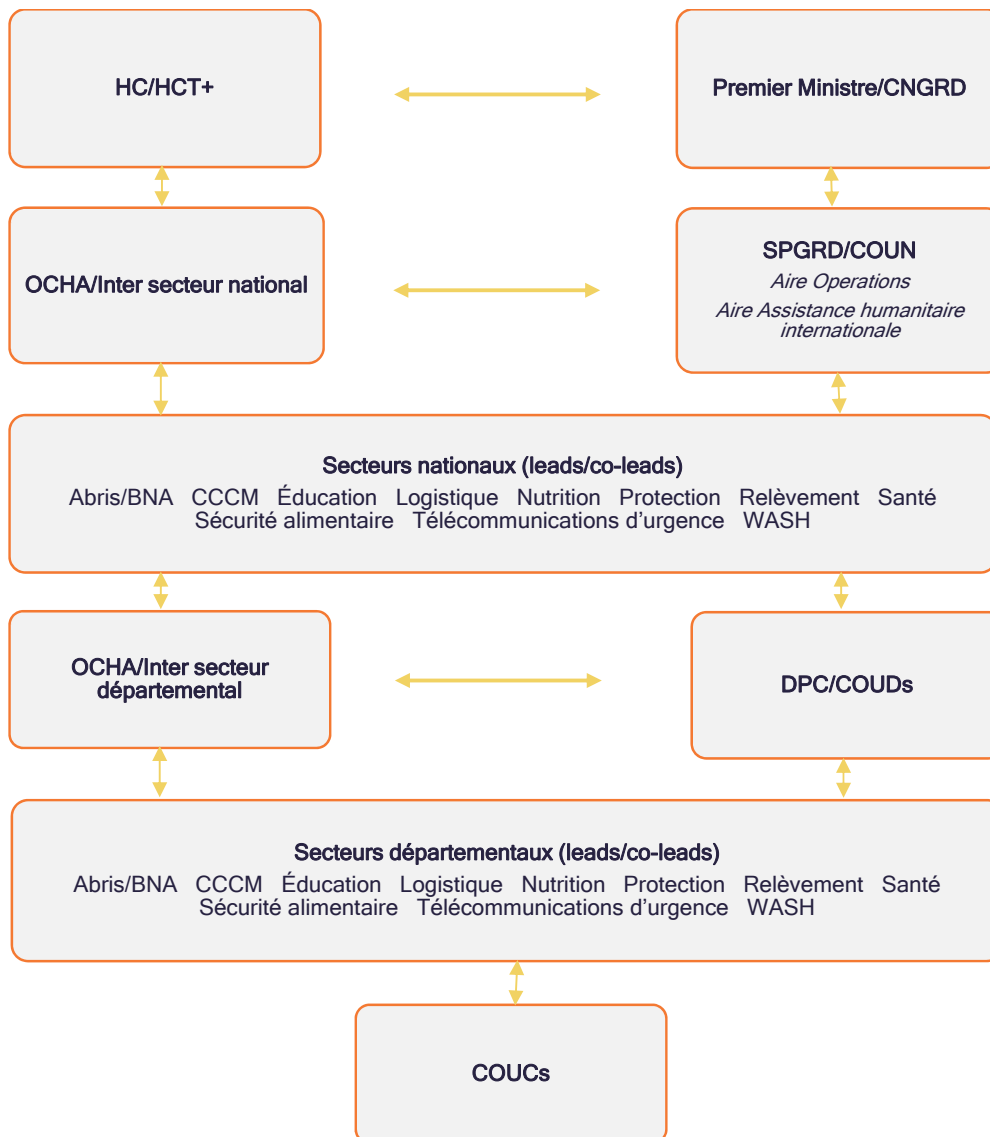


FICHE 2 – COORDINATION DE LA RÉPONSE OPÉRATIONNELLE

1. RESPONSABILITÉS

- **Leadership** : La réponse immédiate aux besoins humanitaires des personnes affectées par la crise est coordonnée par la DPC avec l'appui de la communauté humanitaire aux niveaux national, départemental et communal.
- **Mécanisme** : Les aires Opérations et Assistance humanitaire internationale au COUN et dans les COUDs gèrent et coordonnent la distribution de l'aide humanitaire aux populations affectées en s'appuyant sur les mécanismes de coordination humanitaire existants.

2. PROCESSUS



FICHE 3 – ÉVALUATION DES BESOINS HUMANITAIRES

1. RESPONSABILITÉS

- **Leadership** : La DPC coordonne la mise en œuvre d'évaluations multisectorielles avec l'appui de la communauté humanitaire.
- **Méthodologie** : Le formulaire EDAB et le formulaire MIRA sont complémentaires.
 - **EDAB** : Le formulaire EDAB est l'outil quantitatif d'évaluation rapide des dégâts multisectoriels utilisé par la DPC dans les premières 72h post-impact.
 - **MIRA** : Le formulaire MIRA est un outil qualitatif d'évaluation des besoins multisectoriels et d'identification des priorités humanitaires stratégiques utilisé par la DPC et l'ensemble des partenaires humanitaires entre les 4 à 15 jours post-impact.
 - **Évaluations sectorielles** : Suite aux EDAB et MIRA, les secteurs évaluent les besoins sectoriels.
- **Composition des équipes** : Équipes mixtes composées de la DPC et de la communauté humanitaire.
- **Collecte des données** : sous la coordination du COUN et des COUDs, avec l'appui d'OCHA, les équipes d'évaluation collectent les données au niveau départemental.
- **Transmission** : Les COUDs transmettent au niveau national pour traitement et analyse par l'aire Information et Analyse du COUN.
- **Analyse** : OCHA effectue la première analyse des données avec l'appui des secteurs. L'aire Information et Analyse du COUN réalise la deuxième analyse des données avec l'appui d'OCHA et des secteurs.
- **Validation** : La DPC valide les données.

2. PROCESSUS

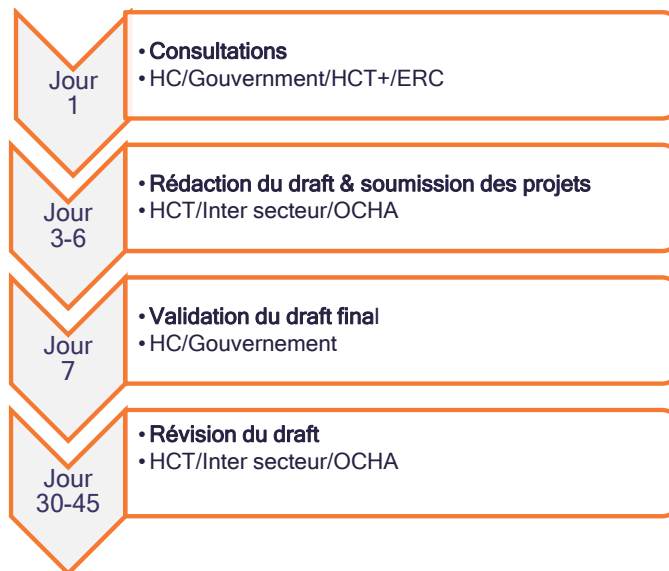
Jour	Activités	Leadership	Niveau
1-3	EDAB	DPC avec le soutien des partenaires humanitaires	Départemental
4	Présentation des résultats de l'EDAB	DPC	National
5-7	Collecte et envoi des données MIRA	DPC avec les partenaires humanitaires	Évaluation : sections communales Coordination : départementale
8-9	Saisie et traitement des données MIRA	DPC avec le soutien des partenaires humanitaires	National
10-11	Première analyse des données MIRA	OCHA avec le soutien des secteurs	National
12-14	Deuxième analyse et production du rapport MIRA	Cellule de traitement et d'analyse de la DPC + OCHA + secteurs	National
15	Présentation des résultats/Rapport MIRA	DPC	National
15 - 30	Évaluations sectorielles détaillées	DPC avec le soutien des secteurs	Évaluation : sections communales Coordination : départementale, Traitement, analyse et rapport : national

FICHE 4 – FLASH APPEAL/APPEL ÉCLAIR

1. RESPONSABILITÉS

- **Décision** : Demande d'assistance humanitaire internationale émise par le Gouvernement haïtien
- **Leadership** : Le HC, après consultation avec le HCT+ et validation par le Coordonnateur des Secours d'Urgence des Nations Unies (ERC), décide d'initier l'Appel.
- **Mécanisme** : Dans le but de répondre rapidement aux besoins humanitaires des personnes affectées par la crise, un Flash Appeal peut être lancé dans les 7 jours suivants le choc. OCHA rédige le Flash Appeal avec l'appui de l'inter secteur et du HCT (composé de : Chefs d'agence UN, FICR, CLIO, CCDH, MSF, CRH). Le HC et le Gouvernement valide le draft final.

2. PROCESSUS



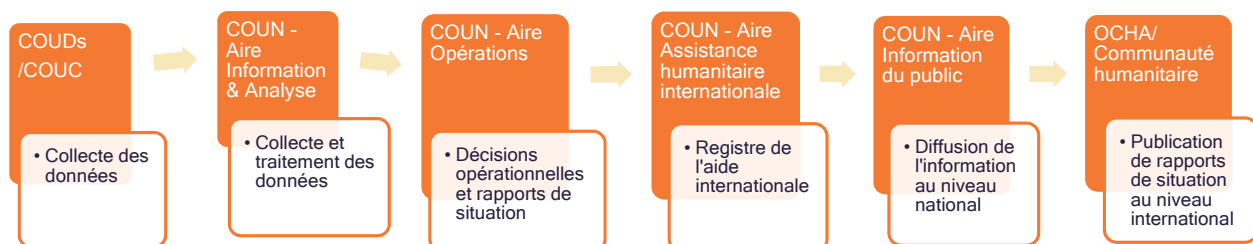
FICHE 5 – GESTION DE L'INFORMATION

1. RESPONSABILITÉS

- Les données sur la situation de crise sont dans un premier temps collectées par les COUD et toute autre source locale puis transmises à l'aire Information et analyse du COUN pour traitement.
- Ces informations servent à l'aire Opérations du COUN pour guider la prise de décisions opérationnelles.
- Les rapports de situation, basés sur les rapports des secteurs et de l'aire Assistance humanitaire internationale, réorientent continuellement les décisions opérationnelles.
- Après validation par le Directeur de la DPC, l'aire Information du public diffuse nationalement l'information.
- OCHA et l'ensemble de la communauté humanitaire s'appuient sur cette information officielle pour développer et publier des rapports de situation humanitaires complémentaires qui ont pour objectif de relayer l'information au niveau international.

Type	Fréquence	Collecte	Traitement & Analyse	Rédaction	Validation	Diffusion
SITREP COUN	Toutes les 24H	COUD & Secteurs (Aire opérations) & Aire Assistance humanitaire internationale	Aire Information & Analyse du COUN	Aire Information & Analyse du COUN	Aire Information du public COUN & Directeur de la DPC	Aire Information du public COUN
SITREP OCHA	Toutes les 24H	COUN & Secteurs	OCHA	OCHA	OCHA	OCHA
3W OCHA	À adapter selon la situation (de tous les jours à hebdomadaire)	COUN & Secteurs	OCHA	OCHA	OCHA	OCHA
Snapshot	À adapter selon la situation	COUN & Secteurs	OCHA	OCHA	OCHA	OCHA
Flash update	Toutes les 24H	COUN & Secteurs	OCHA	OCHA	OCHA	OCHA
Liste de contacts	Hebdomadaire	COUN & Secteurs	OCHA	OCHA	OCHA	OCHA
Cartes thématiques	À adapter selon la situation	COUN & Secteurs	OCHA	OCHA	OCHA	OCHA

2. PROCESSUS



FICHE 6 – TABLEAU DE RÉUNIONS DE COORDINATION

1. PROCESSUS

Durant les premières semaines de la crise, des réunions de coordination stratégiques et opérationnelles sont organisées avec les responsables décisionnels et/ou techniques. Le lieu et la fréquence des réunions peuvent varier selon l'évolution de la crise.

Type de réunions	Lead/Co-lead	Fréquence	Lieu	Participants
Réunions stratégiques				
HCT	HC/OCHA	Journalière	OCHA	Chefs d'agence/Bailleurs/Plateformes d'ONG/FICR
CNGRD	Premier Ministre		Primature	Ministres/DPC/CRH
SPGRD	Ministre de l'Intérieur		COUN	Représentants ministériels/OCHA/DPC
Opérationnelles				
Inter sectorielles	OCHA	Journalière	OCHA COUD	Co-leads sectoriels
Sectorielles	Leads sectoriels gouvernementaux/ co-leads sectoriels	Journalière	COUN COUD	ONG/Société civile/Institutions gouvernementales opérationnelles/OCHA/Agences UN opérationnelles/DPC
Groupe de travail gestion de l'information	OCHA	Hebdomadaire	OCHA	Points focaux gestion de l'information secteurs/ONG/Institutions gouvernementales
Comité thématique de sensibilisation et d'éducation du public	DPC	Journalière	COUN	ONG/Société civile/Institutions gouvernementales opérationnelles/OCHA/Agences UN opérationnelles/DPC
Groupe de travail communication	Bureau RC/HC	Hebdomadaire	Logbase	Points focaux communication secteurs/ONG/Institutions gouvernementales
Groupe de travail Cash	PAM/Mercy Corps	Hebdomadaire	COUN	Co-leads sectoriels/ONG/Société civile/Institutions gouvernementales opérationnelles/OCHA/DPC
Groupe de travail Communication avec les Communautés	OCHA	Hebdomadaire	COUN	Co-leads sectoriels/ONG/Société civile/Institutions gouvernementales opérationnelles/OCHA/DPC
Comité Thématique Évacuation et Gestion Abris Provisoires	DPC	Journalière	COUN	ONG/Société civile/Institutions gouvernementales opérationnelles/OCHA/Agences UN opérationnelles/DPC

ANNEXE A – ACRONYMES

AGERCA : Alliance pour la Gestion des Risques et la Continuité des Activités

CCDH : Commission de Concertation Haïtiano-Dominicaine

HC : Coordonnateur Humanitaire/Humanitarian Coordinator

CLIO : Cadre de Liaison Inter-Organisations

CNGRD : Conseil National de Gestion des Risques et des Désastres

COUC : Centre d'Opérations d'Urgence Communal

COUD : Centres d'Opérations d'Urgence Départementaux

COUN : Centre d'Opérations d'Urgence National

CRH : Croix-Rouge Haïtienne

CTD : Coordonnateur Technique Départemental

DPC : Direction de la Protection Civile

EDAB : Évaluation des Dégâts et Analyse des Besoins

HCT : Équipe Humanitaire Pays/Humanitarian Country Team

HCT : Équipe Humanitaire Pays/Humanitarian Country Team

HCT+ : Équipe Humanitaire Pays +/Humanitarian Country Team +

ERC : Coordonnateur des Secours d'Urgence des Nations Unies/Emergency Relief Coordinator

FICR : Fédération Internationale de la Croix-Rouge

MINUJUSTH : Mission des Nations Unies d'Appui à la Justice en Haïti

MIRA : Évaluation Initiale Rapide Multisectorielle/Multi Sector Initial Rapid Assessment

MSF : Médecins sans Frontières

OCHA : Bureau de la Coordination des Affaires Humanitaires/ Office for the Coordination of Humanitarian Affairs

PM : Premier Ministre

PNGRD : Plan National de Gestion des Risques et des Désastres

PNH : Police Nationale Haïtienne

SITREP : Rapport de situation

SNGRD : Système National de Gestion des Risques et des Désastres

SPGRD : Secrétariat Permanent de Gestion des Risques et des Désastres

UN : Nations Unies/United Nations

ANNEXE B – RÉFÉRENCES

1. Architecture de Coordination Humanitaire
2. Boite à outils EDAB
3. Boite à outils MIRA
4. Consignes de la DPC sur les évaluations rapides post-impact
5. IASC module de coordination sectorielle
6. Liste de contacts
7. Manuel du COUN
8. Modèle Flash Appeal
9. Modèle SITREP DPC & OCHA
10. Organigramme du COUN
11. Plan National de Gestion des Risques et des Désastres

(Documentation disponible sur la page Haïti de humanitarianresponse.info)

Port-au-Prince
Haiti