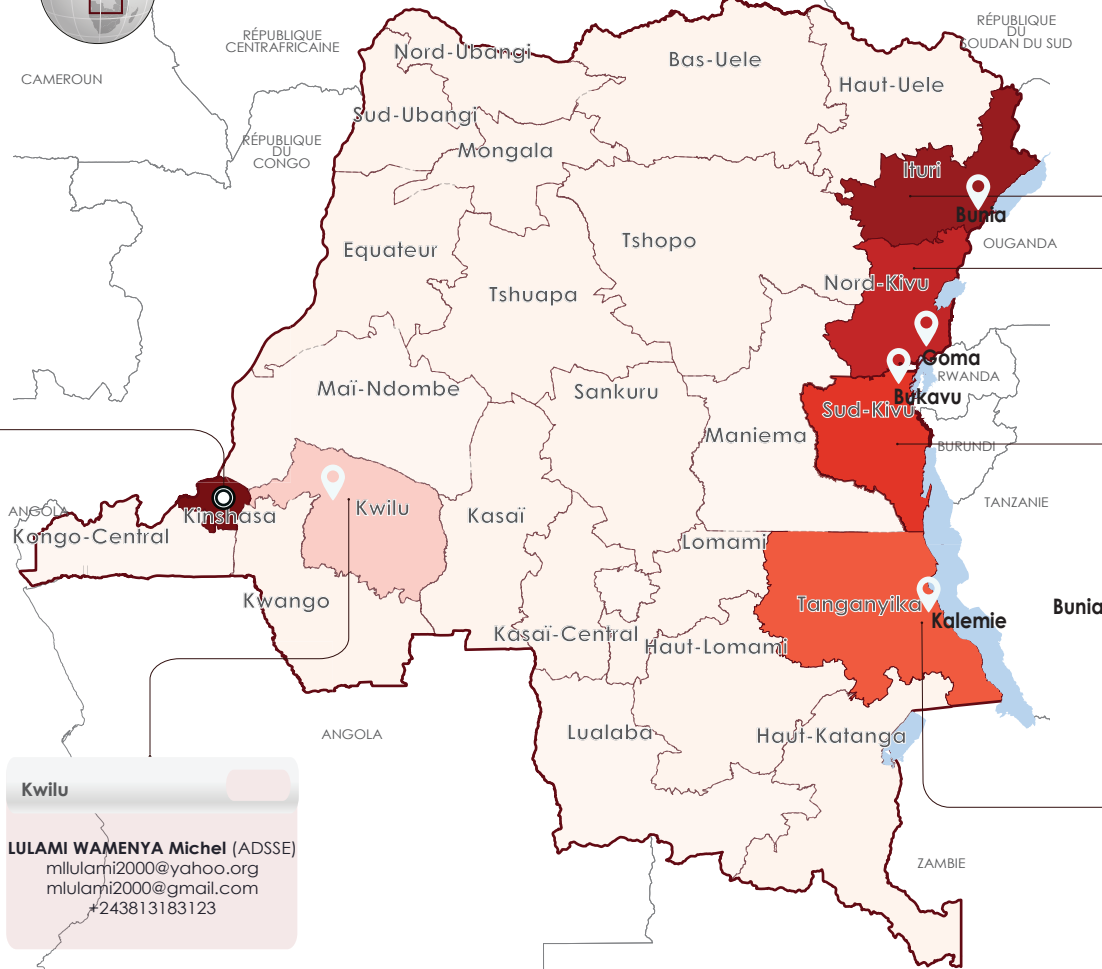


Coordination Nationale
Kinshasa

5 Coordination Provinciale

Ituri / Bunia
Kwilu / Kwilu
Nord-Kivu / Goma
Sud-Kivu / Bukavu
Tanganyika / Kalemie



Kinshasa

Sendralahatra Rakatonradalo (UNHCR)
Coordinatrice nationale du Cluster Abris et AME,
rakonton@unhcr.org
coord.rdc@sheltercluster.org
+243810768035

Laschoni Soki (UNHCR)
Coordinateur Adjoint du Cluster Abris & AME
coord2.rdc@sheltercluster.org
soki@unhcr.org
+243810309900

Ambroise Brou (UNICEF)
Gestionnaire d'information / Coordinateur AI du GT AME
brou@unicef.org
coord.nfi@sheltercluster.org
+243827334570

Vacant,
Co-facilitateur, ACTED

Séraphin Katsuva (UNHCR)
Gestionnaire d'information
im.rdc@sheltercluster.org
katsuvam@unhcr.org
+243814256569

Patrick Masudi (REACH)
Gestionnaire d'information
im1.rdc@sheltercluster.org
+243814256569

Kwilu

LULAMI WAMENYA Michel (ADSSE)
mlulami2000@yahoo.org
mlulami2000@gmail.com
+243813183123

Ituri

Medar Mitima Kajemba (UNHCR)
kajemba@unhcr.org
+24381518481

Michel Lulami (ADSSE)
mlulami2000@yahoo.fr
(Co-facilitateur)
+243813183123

Hugo Kambale (UNICEF)
hkambale@unicef.org
+243818305980

Nord-Kivu

Zeze Touaro (UNHCR)
touaro@unhcr.org
+243822092785

Henriette Chigoho (UNICEF)
hcchigoho@unicef.org
+243818305910

Jacques Habyarimana (S.P.)
jhabyarimana@samari
tan.org
+243819056388

Sud-Kivu

Youssef Ahmat Abdelsadick (UNHCR)
abdelsad@unhcr.org
+243821568441

Mouscat Lufungulo (ADSSE)
mouscatlufungulo@g
mail.com
(Co-facilitateur)
+243994904200

Thierry Ndete (UNICEF)
tnlembandi@unicef.org
+243 828 269 763

Tanganyika

Ninon Kabangu (UNHCR)
kbanguk@unhcr.org
+243811026777

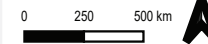
Rose Namira Bubuya (UNICEF)
rbubuya@unicef.org
+243818302439

Premices Kabaso (C.R.T)
premiceskabongo@g
mail.com
+243813243028

Note : Les frontières et les noms indiqués et les désignations employées sur cette carte ne signifient pas l'approbation ou l'acceptation des Nations Unies

Légende

- Capitale | Coordination Nationale
- Coordination Provinciale
- Limite Provinces
- Limite Pays
- Pays Voisin



Abreviation

- ADSSE** : Association pour le Développement Social et la Sauvegarde de l'Environnement.
- ACTED** : Agence d'Aide à la Coopération Technique et au Développement.
- AME** : Articles Ménagers Essentiels.
- C.R.T** : Croix-Rouge du Tanganyika.
- GT AME** : Groupe de Travail Articles Ménagers Essentiels.
- REACH** : Initiative pour les évaluations des besoins humanitaires.
- S.P** : Samaritan's Purse.
- UNHCR** : Haut Commissariat des Nations Unies pour les Réfugiés.