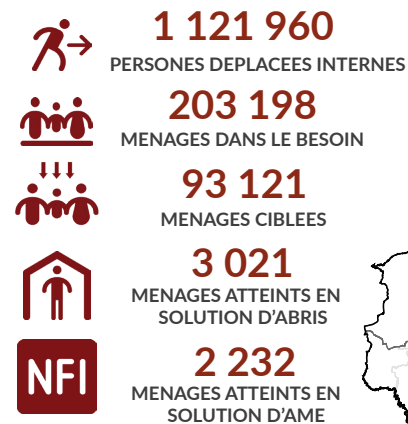
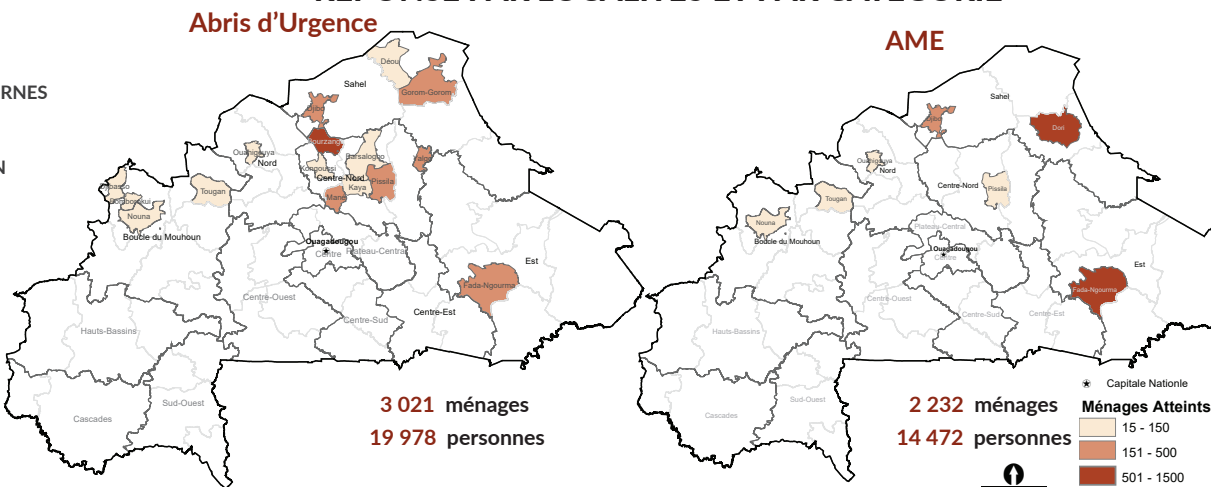


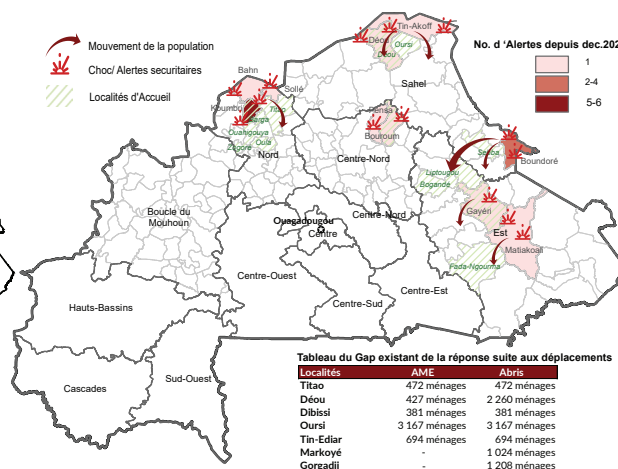
CHIFFRES CLES



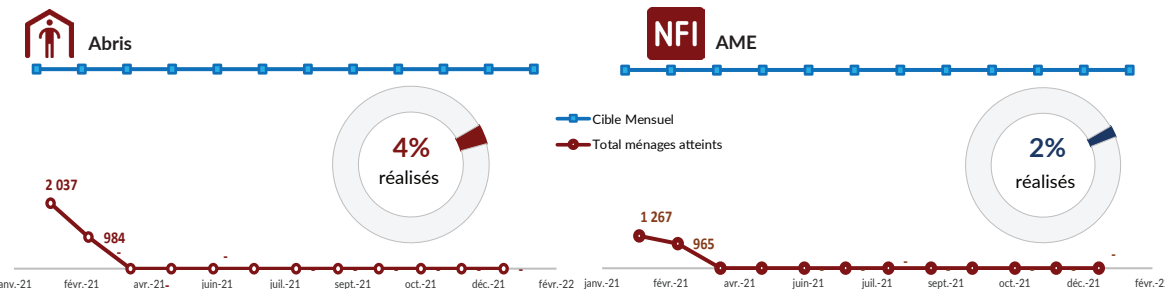
REPONSE PAR LOCALITES ET PAR CATEGORIE



DEPLACEMENT & ALERTES



TENDANCES DES MENAGES ATTEINTS PAR CATEGORIE



DETAILS DES ACTIVITES (Ménages Atteints)

Abris d'urgence	Fourniture d'abris d'urgences qui répondent aux recommandations du Cluster Abris de Burkina Faso	19 978
Abris Semi-durables	Construction d'abris semi-durables adaptés au contexte local pour les ménages affectés par la crise.	702
AME	Fourniture de kits standards d'AME ou l'équivalent monétaire.	14 472
Travaux de Réhabilitation	Réalisation des travaux de réhabilitation du logement afin d'améliorer les conditions d'habitat des familles d'accueil particulièrement vulnérables et des PDI (normes SPHERE).	1 505
		252

SUIVI DES OBJECTIFS ET INDICATEURS SECTORIEL

Objectif	Description	CIBLE	ATTEINT
Objectif 1 :	Fournir dans l'immédiat une assistance d'urgence en abris et articles ménagers essentiels (AME) adéquats aux populations affectées par les déplacements internes. # ménages ayant bénéficié d'une distribution des kits AME. # ménages ayant reçu une solution d'abri d'urgence et une assistance technique et de conseils appropriés.	93 121 74 497	2 232 3 021
Objectif 2 :	Assurer sur le moyen et le long terme, l'accès à des conditions de vie dignes pour les personnes affectées par les déplacements (personnes déplacées internes, familles d'accueil et le cas échéant retournés), en facilitant l'accès à un abri sécurisé et à des AME appropriés. # d'espaces d'accueil ayant bénéficié de travaux d'aménagement. # ménages affectés par la crise qui ont bénéficié des travaux de construction semi-durable dans le respect des pratiques de construction sûres adaptées au contexte naturel et qui ont eu une assistance technique et de conseils appropriés. # ménages affectés par la crise qui ont bénéficié de travaux de réparation ou rénovation dans le respect des pratiques de construction sûres adaptées au contexte naturel et qui ont eu une assistance technique et de conseils appropriés.	5 4 656 9 312	- 98 252

PHOTO DU MOIS

