

Cyclone tropical BATSIRAI

Le cyclone tropical BATSIRAI évolue actuellement au Nord des Mascareignes. Après s'être un peu affaibli au stade minimal de cyclone tropical, le système semble se réintensifier pour potentiellement atteindre le stade de cyclone intense. Un élargissement significatif de la zone d'influence du cyclone est attendu. Le déplacement Sud-Ouest du système s'accélère en se rapprochant un peu plus directement de l'île Maurice et de l'île de la Réunion. **BATSIRAI a donc le potentiel de devenir un système très dangereux lorsqu'il circulera à proximité de Maurice et La Réunion.** Le système devrait transiter au Nord/Nord-ouest de Maurice mercredi puis au Nord/Nord-ouest de La Réunion en journée de jeudi, à une distance qui reste à préciser mais qui pourrait être comprise entre 100 et 200 km. Les conditions météorologiques devraient se dégrader à partir de mardi pour Maurice et à partir de mardi soir pour La Réunion. Les conditions extrêmes au cœur du système ne devraient pas concerner directement les îles sœurs, mais l'influence périphérique pourrait être significative.

En fin de semaine, BATSIRAI devrait se rapprocher de Madagascar potentiellement encore à un stade très dangereux, avec des probabilités d'impacts direct à la hausse pour la région centre Est de la grande île.

Les habitants de Maurice, La Réunion et Madagascar sont invités à se tenir au courant de l'évolution de BATSIRAI.

Alertes et informations

Maurice : Avertissement de cyclone de classe II

La Croix-Rouge de Maurice est en communication avec la Fédération Internationale des sociétés de la Croix-Rouge et du Croissant-Rouge (FICR) et la PIROI. La Croix-Rouge de Maurice mobilise ses volontaires, engage des actions de préparation en lien avec le gouvernement et sensibilise le public par l'intermédiaire de ses plateformes internet.

La Réunion : Pré-alerte jaune cyclonique

Madagascar : Avis d'avertissement vert pour la côte Est de l'île

Intensités / prochains jours

CYCLONE TROPICAL

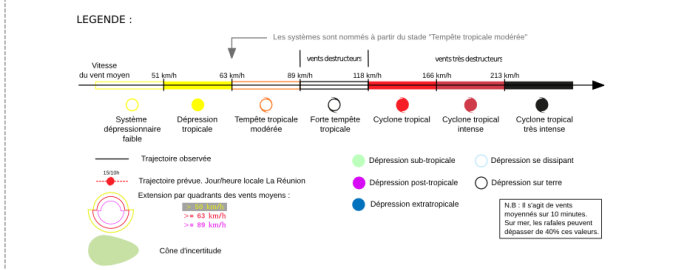
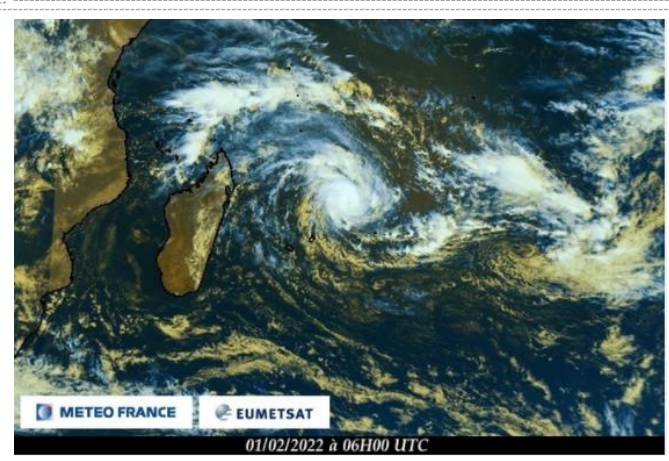
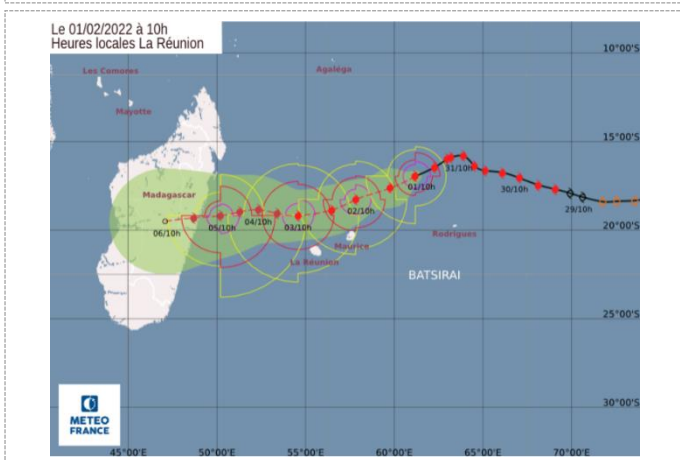
Centre positionné le 02/02 à 10h locales, par 18.3 Sud / 57.8 Est.
 Centre positionné le 03/02 à 10h locales, par 19.2 Sud / 54.6 Est.

CYCLONE TROPICAL INTENSE

Centre positionné le 04/02 à 10h locales, par 18.9 Sud / 52.3 Est.
 Centre positionné le 05/02 à 10h locales, par 19.2 Sud / 50.2 Est.

DEPRESSION SUR TERRE

Centre positionné le 06/02 à 10h locales, par 19.5 Sud / 47.1 Est.



Les informations des bulletins PIROI proviennent de plusieurs organismes de suivi Météo pour la zone Océan Indien. Elles sont transférées aux Sociétés nationales Croix-Rouge et Croissant-Rouge membres du programme PIROI dans le cadre de la mise en place de la veille cyclonique et dans le but d'informer les équipes sur les risques liés aux systèmes dépressionnaires. Ces informations ne peuvent en aucun cas remplacer les bulletins et avis d'alertes des services météorologiques nationaux. La PIROI est composée de plusieurs membres du Mouvement International de la Croix-Rouge : le Croissant-Rouge comorien, la Croix-Rouge française, la Croix-Rouge malgache, la Croix-Rouge de Maurice, la Croix-Rouge du Mozambique, la Croix-Rouge des Seychelles, la Croix-Rouge tanzanienne, la Fédération Internationale de la Croix-Rouge et du Croissant-Rouge et le Comité International de la Croix-Rouge. En partenariat avec les Sociétés nationales membres, la PIROI mène un programme de sensibilisation, de préparation et de réponse aux catastrophes dans la région du sud-ouest de l'océan Indien.

Vous pouvez désactiver votre inscription en envoyant un message en retour de ce bulletin.

piroi.croix-rouge.fr