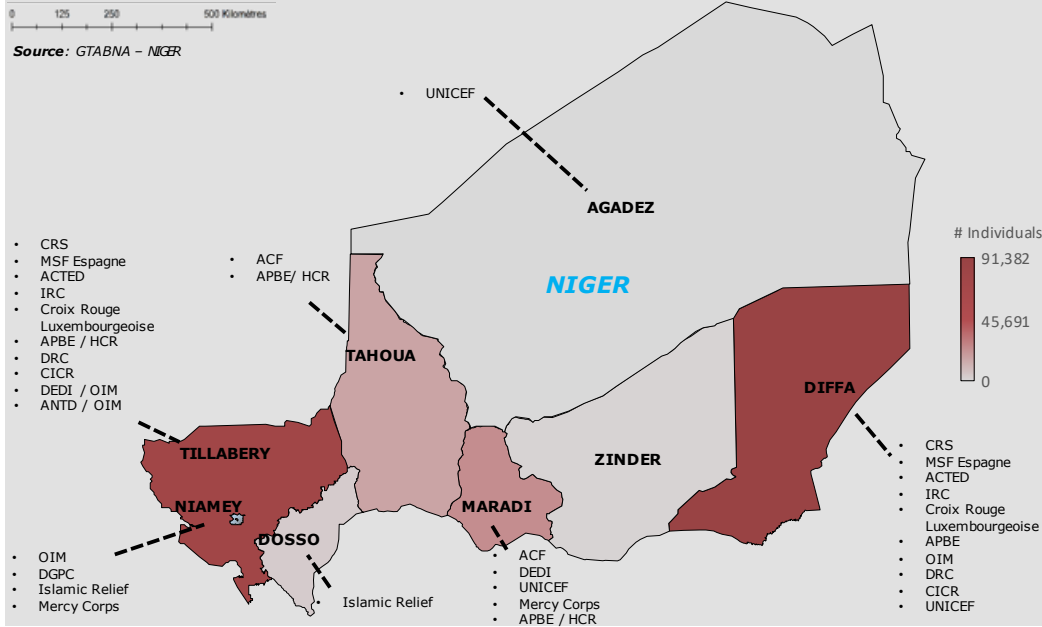




MÉNAGES ASSISTÉS PAR RÉGION	DIFFA	TAHOUA	PERSONNES ASSISTÉS PAR STATUT	DÉPLACÉES INTERNE	REFUGIÉS
	14,865	1,527		132,262	39,353
* AUTRES RÉGION	MARADI	TILLABERY		RÉTOURNÉS	COMM. HÔTE
3,065	3,712	14,865		2,450	49,393
<b>TOTAL (# DE MÉNAGE)</b>	<b>35,348</b>		<b>TOTAL (# DE PERSONNES)</b>		<b>223,458</b>



### POINTS SAILLANTS

Plus de 223,450 personnes (plus de 35,340 ménages) ont bénéficié d'une assistance en matière d'abris et de Biens Non-Alimentaires (BNA) dans 8 régions du Niger, principalement Tillabery, Diffa, Maradi, Tahoua, Niamey, Dosso, Zinder, Agadez

La majorité des ménages ciblées, 45.37% ont reçu une assistance en BNA seulement, 31.28% ont reçu un abri d'urgence ou transitionnel seulement et 23.35% ont reçu une assistance en abris plus BNA suite aux évaluations des besoins menées par les partenaires GTABNA.

19,418 personnes (2,774 ménages) ont reçu un appui en cash conditionnel et non-conditionnel à Maradi, Dosso, Niamey, Tillabery.

(Source : Base de données GTABNA Niger)

### DÉFIS

Manque de financement pour l'intervention d'urgence y compris des dons en nature.

Le prépositionnement des kits BNA et les abris d'urgence avant la saison des pluies ne pas proportionnelle aux besoins.

Accès difficile aux zones touchées en raison du mauvais état des routes (saison pluvieuse) et imposition des escortes.

### APERÇU DU SECTEUR

GTABNA Coordinateurs

MAH/GC - GOUV.  
OIM - SNU

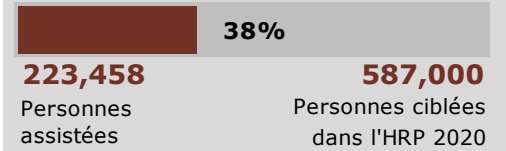
Co-Facilitateur  
IRC - ONG Int.

17  
Partenaires  
actifs

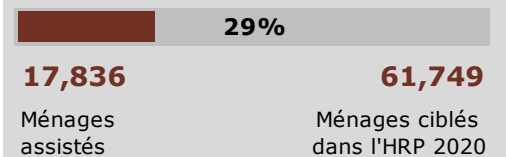
8  
Projets  
financés

### CHIFFRES CLÉS

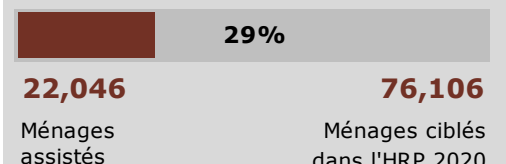
#### ASSISTANCE GLOBALE GTABNA



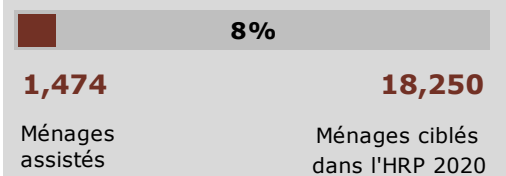
#### ABRIS D'URGENCES



#### BIEN NON ALIMENTAIRES (BNA)



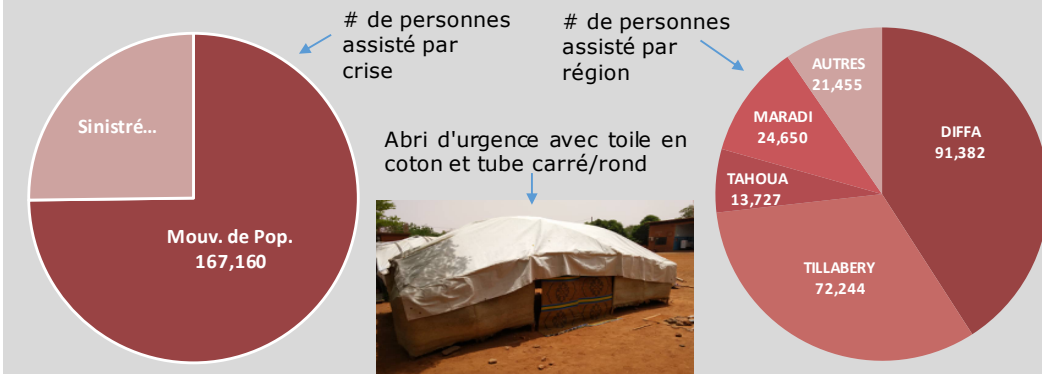
#### ABRIS TRANSITIONNELS ET DURABLE



#### ÉTAT DE FINANCEMENT EN 2020



(Source: OCHA FTS)



#### POUR PLUS D'INFORMATIONS

Ben ODUWA

Co-coordonateur du GTABNA

boduwa@iom.int / +227 90 38 75 24

#### COORDINATEURS DU GROUPE DE TRAVAIL



#### BAILLEURS DE FOND



La représentation et l'utilisation des limites, des noms géographiques et des données connexes incluses dans ce rapport ne sont pas garanties sans erreur ni n'impliquent de jugement sur le statut juridique d'un territoire, ni aucune approbation ou acceptation de ces limites par le GTABNA et ses membres.