

RUMAH INSTAN SEHAT GALVANIS TAHAN GEMPA



FAKULTAS TEKNIK

PETUNJUK PRAKTIS



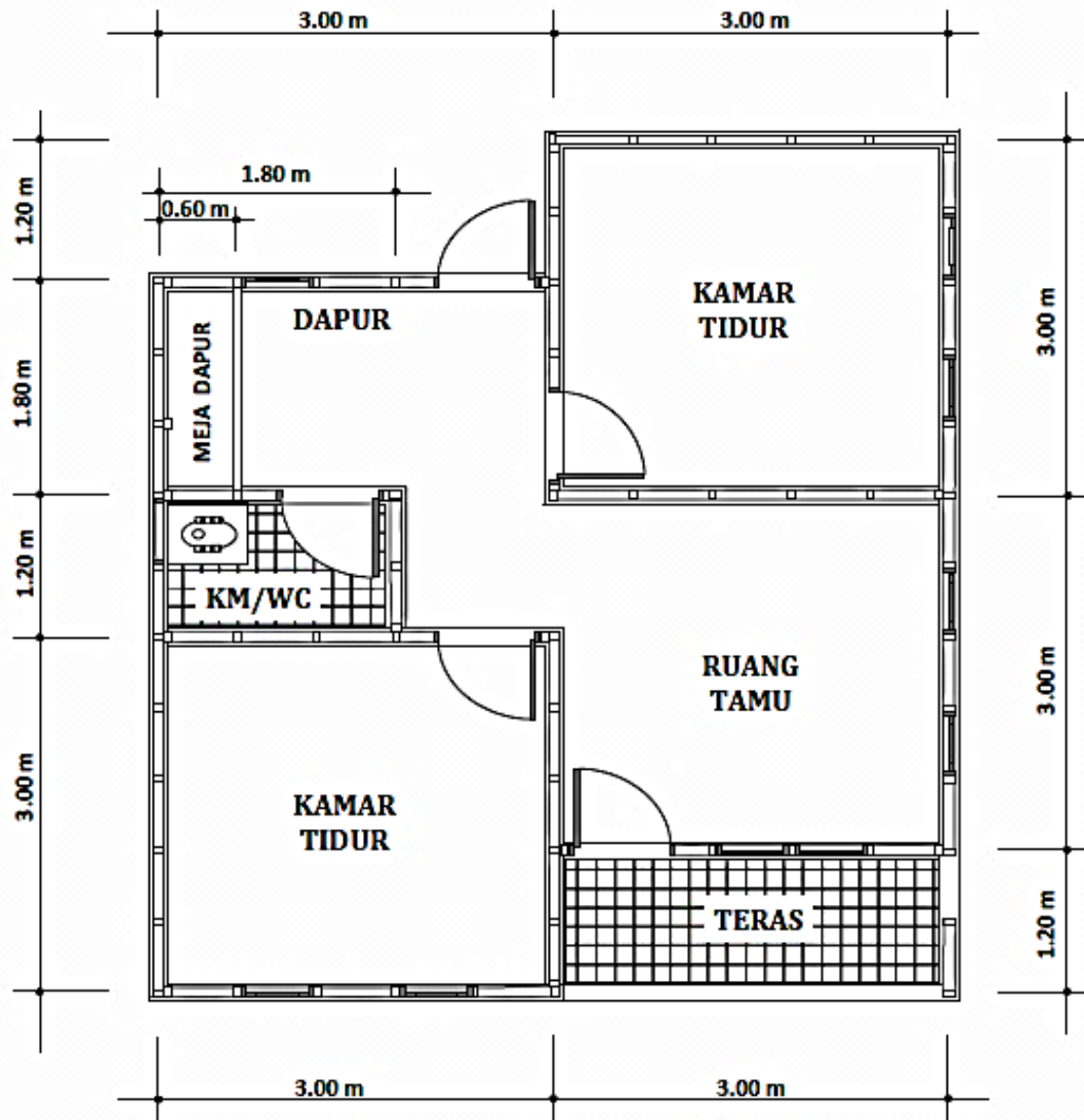
Bale Lestari

BALE LESTARI

DESAIN RUMAH



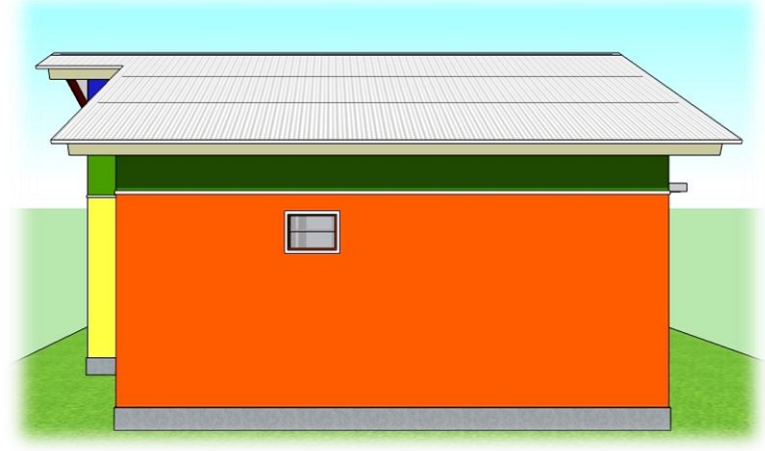
FAKULTAS TEKNIK



DENAH RUMAH



TAMPAK DEPAN



TAMPAK SAMPING KANAN



TAMPAK SAMPING KIRI

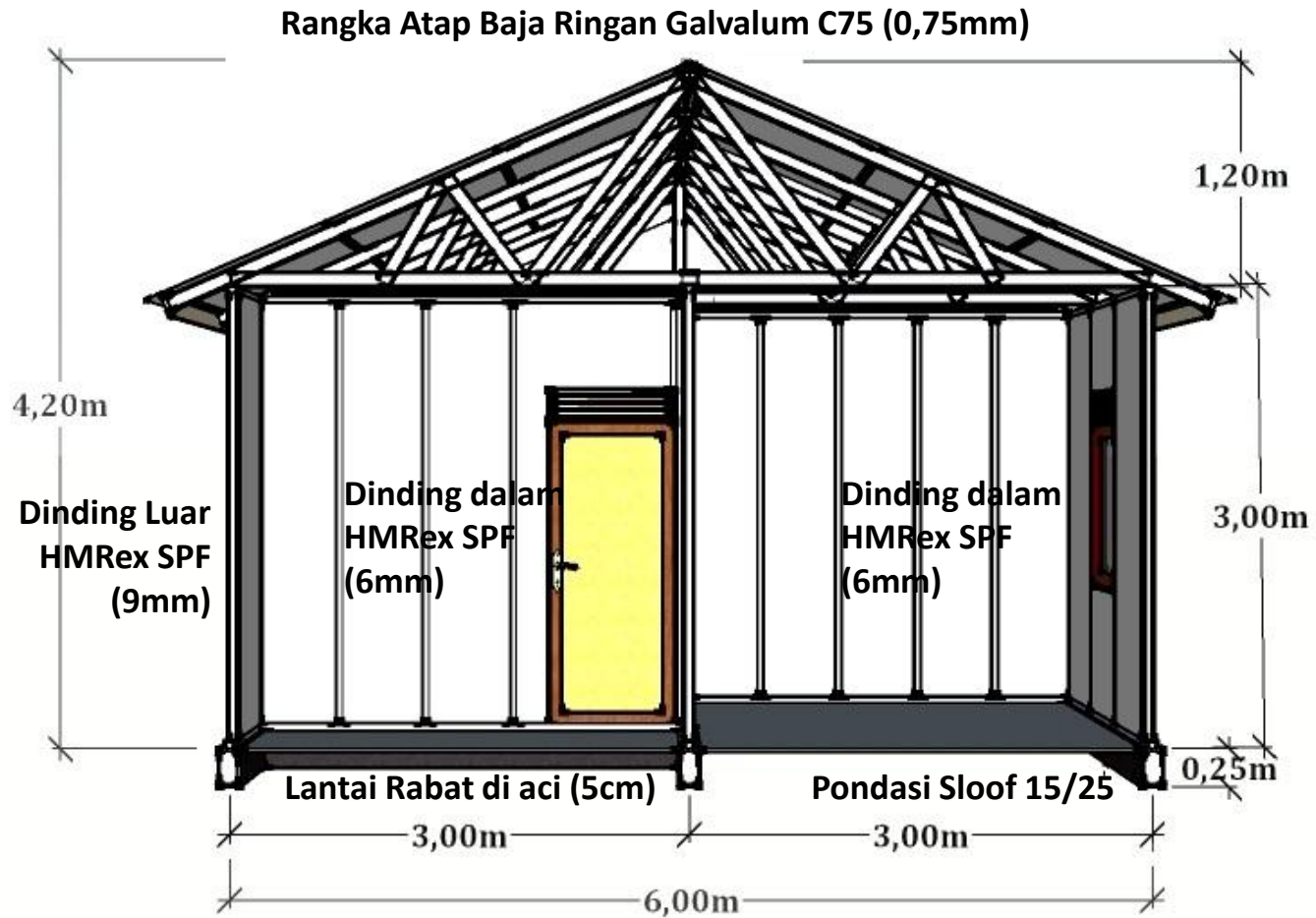


TAMPAK BELAKANG

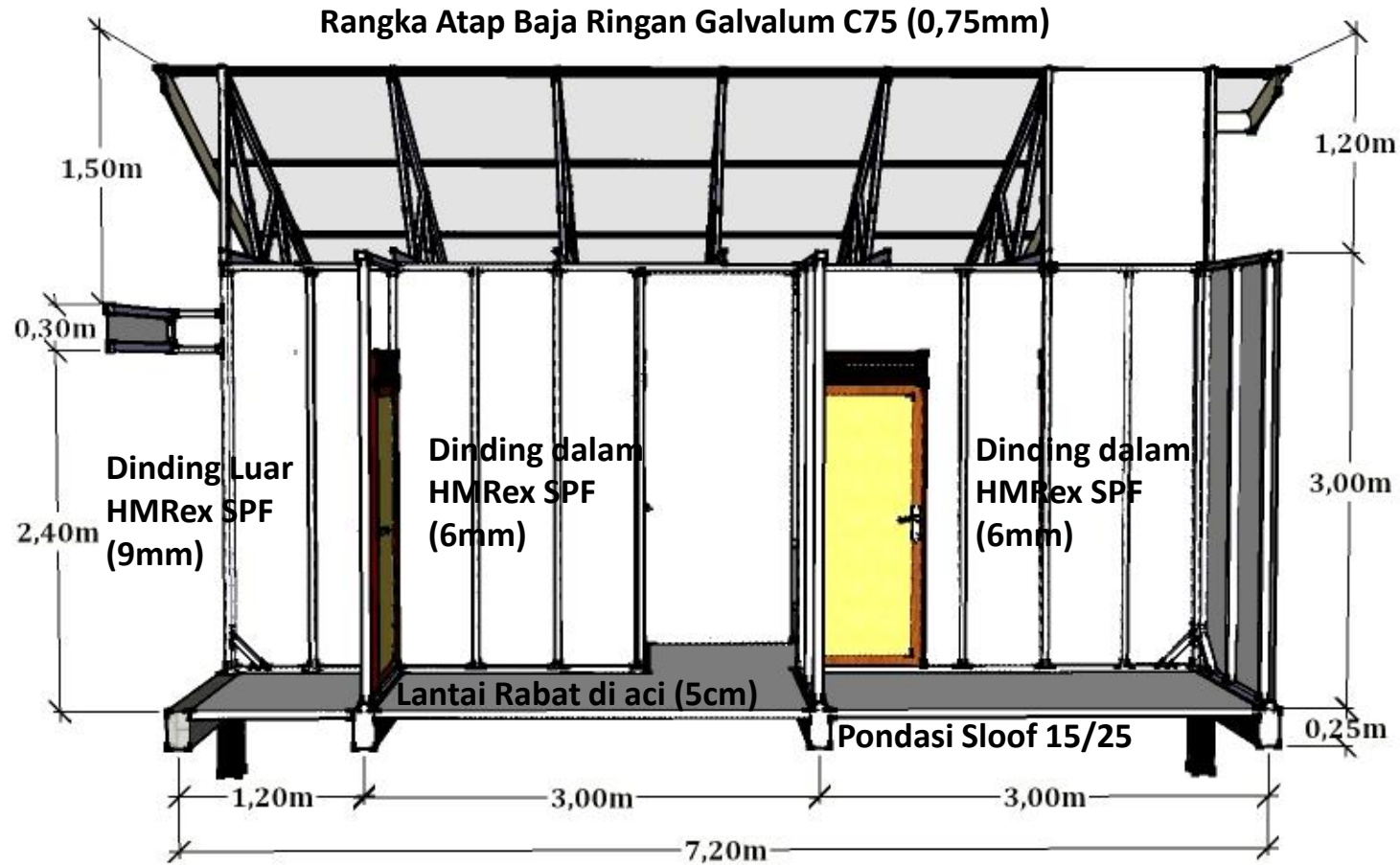
DESAIN RUMAH



FAKULTAS TEKNIK



POTONGAN A-A

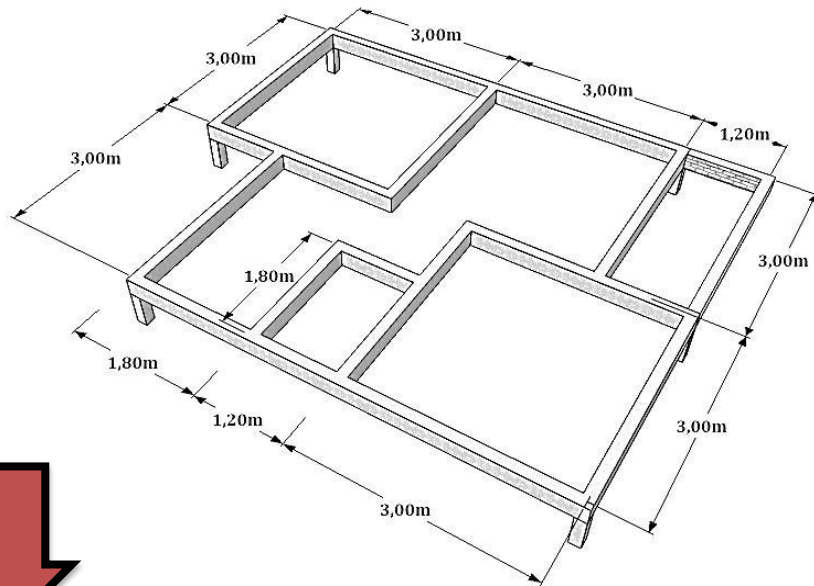


POTONGAN B-B

TAHAPAN PEMBANGUNAN



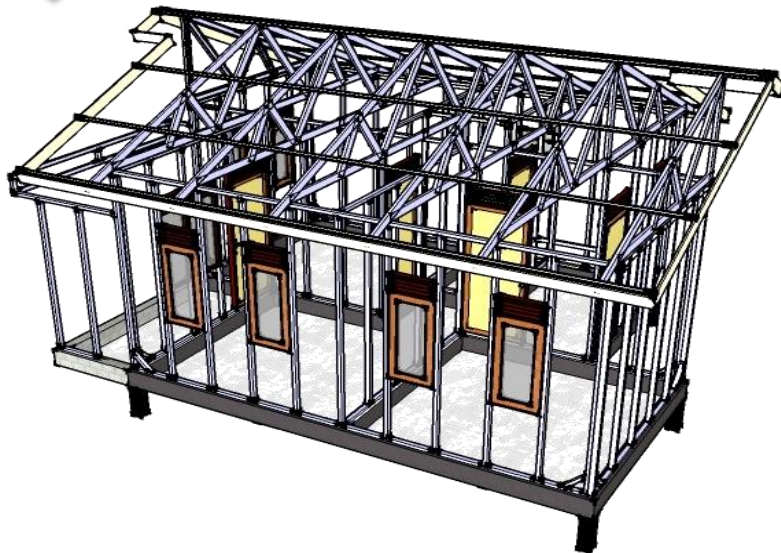
FAKULTAS TEKNIK



STEP 1 : Pembuatan Pondasi Sloof Beton ukuran 15 cm x 25 cm dan pada setiap sudut dipasang Angkur beton yang ditanam sedalam 50 cm



STEP 2 : Rangkaian Tiang Besi Panel Hollow Galvanis dan kusen pintu jendela yang sudah dirakit dipasang pada Sloof Beton diikat dengan Angkur besi beton sedalam 25cm



3. STEP 3 : Setelah Rangka Tiang Besi Panel Hollow Galvanis terhubung maka di pasang (HMR ex SPF 6mm) sebagai dinding bagian dalam sedangkan untuk dinding luar HMR ex SPF 9mm di pasang setelah semua rangkaian panel terangkai semua . .

4. STEP 4 : Rangka Atap di pasang setelah Konstruksi Besi Hollow Galvanis dan Kuzen sudah terikat.

5. STEP 5 : Pekerjaan Finishing Pengecatan
(menggunakan 2 warna) di lakukan setelah
semua pekerjaan konstruksi selesai terbangun



Umur bangunan di rencanakan bertahan selama 20 – 25 tahun
Adapun bentuk perlindungan dan perawatan bangunan hanya dilakukan
dengan pengecatan berkala pada dinding, sedangkan pada rangka
konstruksi sudah menggunakan lapisan Galvanis sebagai bahan anti korosi.



LVLK BRIK-QS

Tanggal penerbitan S-LK : 28 Juni 2012
 Tanggal re-sertifikasi : 19 Juni 2015
 Tanggal revisi ke-1 : 24 Juni 2016

Sertifikat

No. BRIK-VLK-0062



Tanggal berakhir S-LK : 18 Juni 2021

Menyatakan bahwa

PT SUMATERA PRIMA FIBREBOARD

Jl. Raya Palembang Indralaya KM. 28, Desa Palembang Raya, Kecamatan Indralaya Utara,
 Kabupaten Ogan Ilir, Provinsi Sumatera Selatan

telah memenuhi Standard

Sistem Verifikasi Legalitas Kayu (SVLK)

Ruang Lingkup Sertifikasi

Uraian	Ruang Lingkup
Peraturan dan Standard SVLK	- Peraturan Menteri Lingkungan Hidup dan Kehutanan Nomor P.30/Menlh/Setjen/PHPL.3/3/2016 - Peraturan Direktur Jenderal Pengelolaan Hutan Produksi Lestari Nomor P.14/PHPL/SET/4/2016 (Lampiran 2.5)
Izin Industri	Industri Primer (IUIPHK) Nomor SK.480/Menhut-II/2014; Industri Lanjutan (IUI) Nomor 434/T/INDUSTRI/2003 dan Nomor 195/1/IU-PL/PMA/2014 - Serpih Kayu : 407.640 m ³ per tahun - MDF : 275.000 m ³ per tahun

Diterbitkan di Jakarta, Indonesia

Disahkan oleh,



[Handwritten Signature]

Soewarni
 Direktur Utama

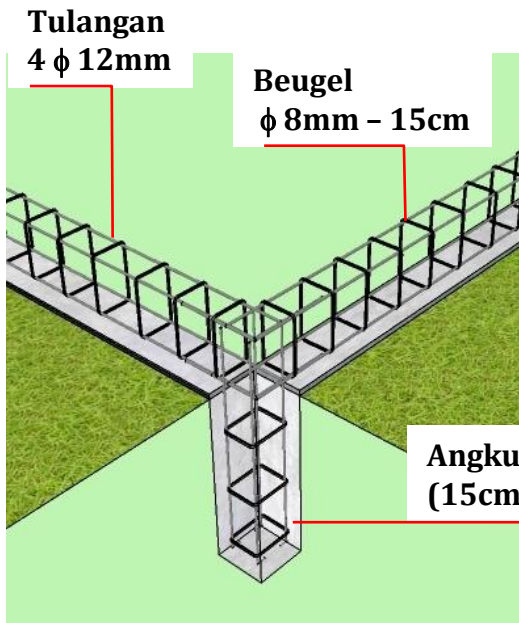
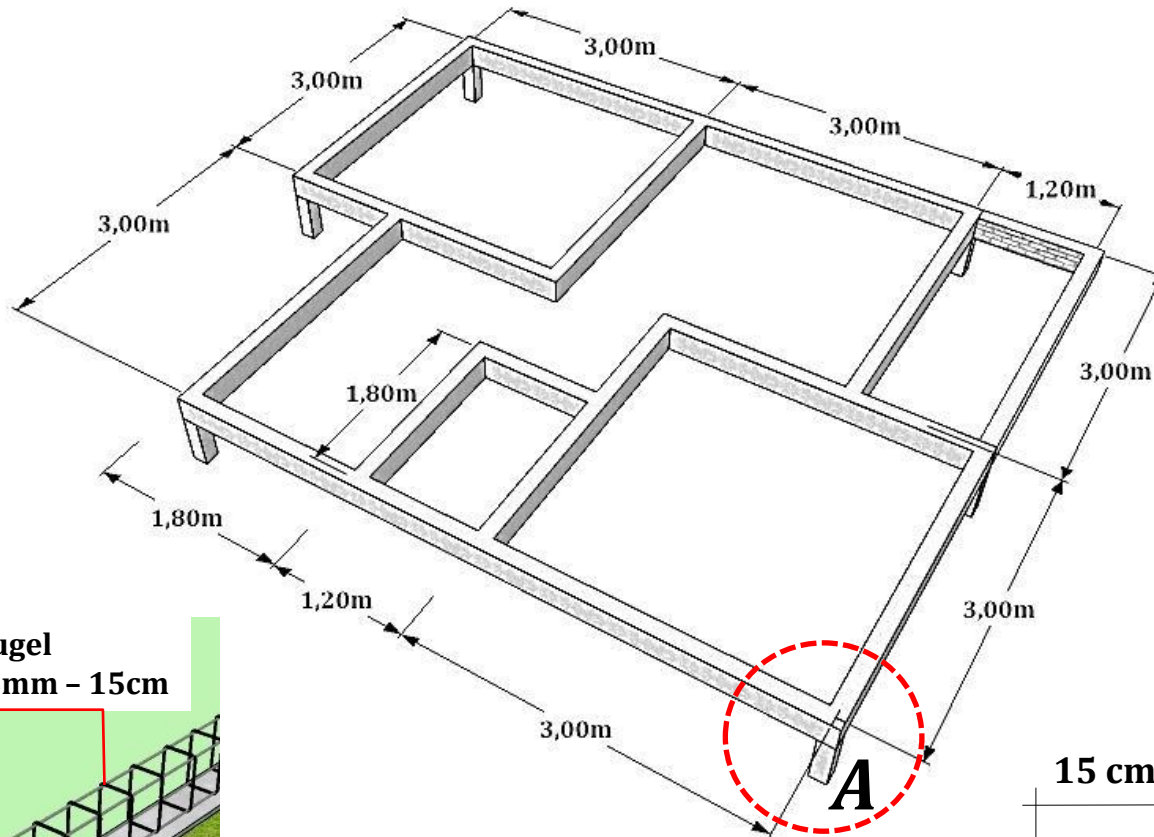
Daftar Produk yang Disertifikasi

No.	Produk	Pos Tarif (HS)	Sumber	Jenis
1.	Medium Density Fibreboard	4411	Hutan Hak dan Perkebunan	Kayu Karet dan Kayu Rakyat Campuran

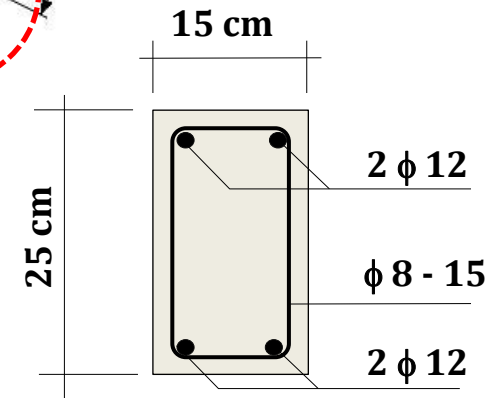
STRUKTUR PONDASI BETON SLOOF



FAKULTAS TEKNIK



DETAIL - A



POTONGAN SLOOF

SPESIFIKASI BANGUNAN



FAKULTAS TEKNIK

Penutup Atap
Spandek Panjang 4,00m
tebal 0,30mm

Nok Galvalum 0,3 mm
(lebar 45 cm, panjang 3 m)

Listplank (lebar 16 cm)
HMR Ex SPF 9 mm

Kuda-kuda dan Gording
Galvalum Kanal C 0.75 mm

HMR Ex SPF 9 mm
(dinding luar)

Kuzen Jendela HMR ex SPF (18 mm)
+ List Kuzen HMR ex SPF (9 mm)

HMR Ex SPF 6 mm
(dinding dalam)

Lantai Beton rabat di aci

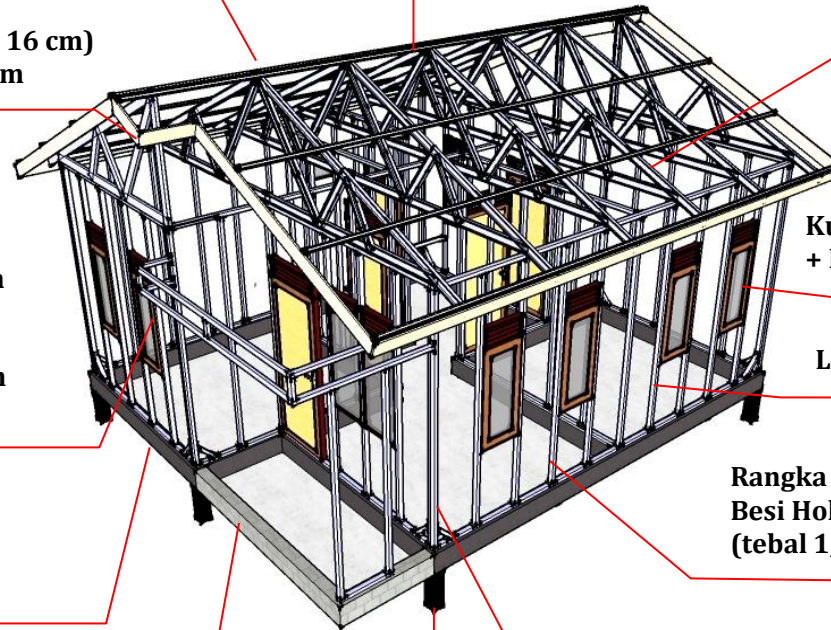
Sloof Beton
bertulang
(15 x 25 Cm)

Rangka Kolom Partisi
Besi Hollow GALVANIS 4 x 8 cm
(tebal 1,2 mm)

Sloof teras Batako
(15 x 25 Cm)

Rangka Kolom Pokok
Double Besi Hollow GALVANIS 4 x 8 cm
(tebal 1,2mm)

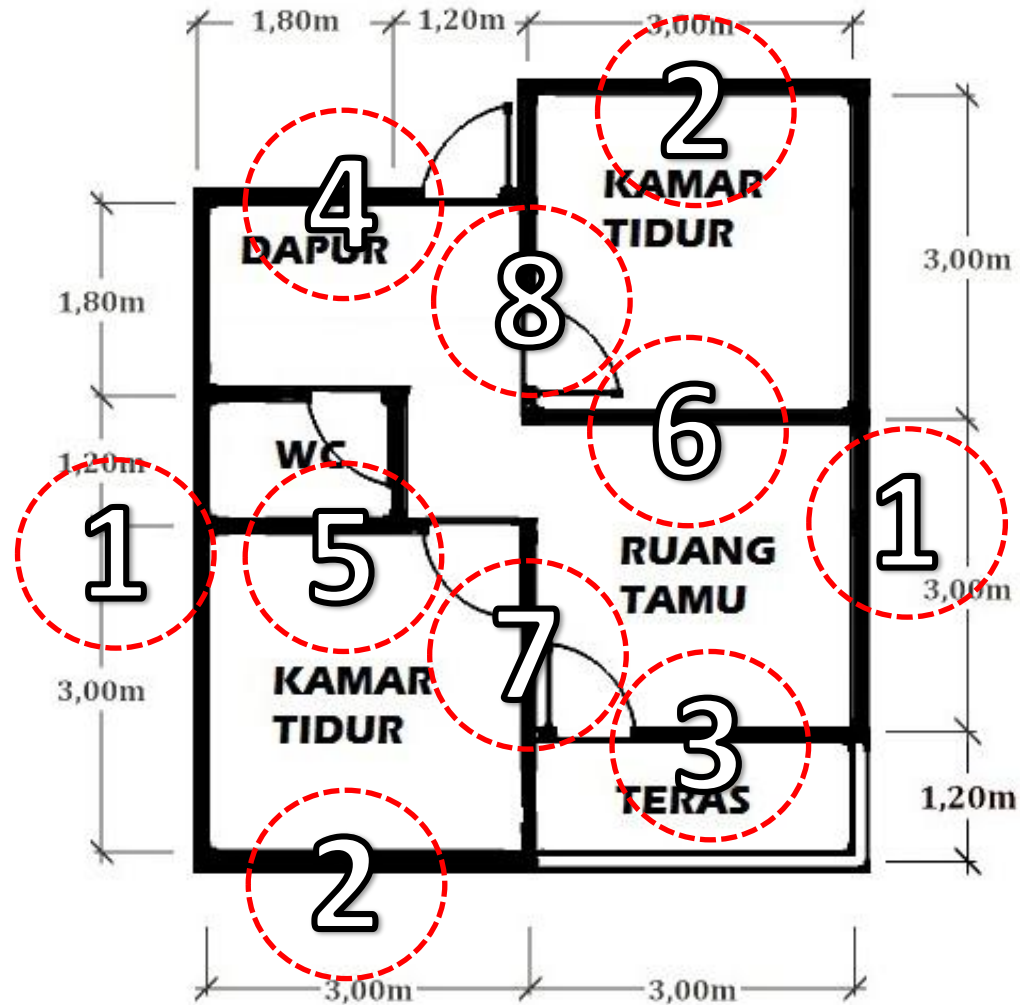
Angkur Beton bertulang
(15 x 15 x 50 Cm)



RANGKA STRUKTUR HOLLOW GALVANIS



FAKULTAS TEKNIK

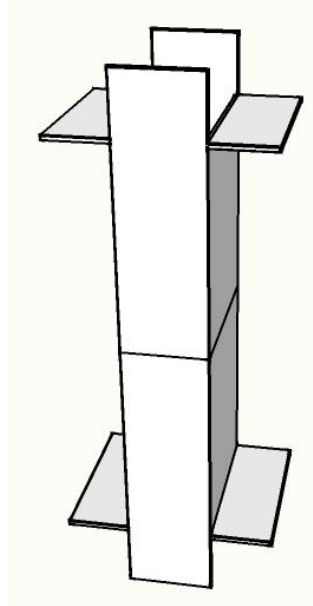


DENAH PANEL

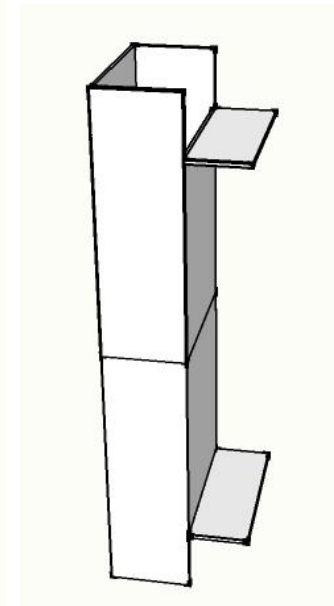
RANGKA STRUKTUR HOLLOW GALVANIS



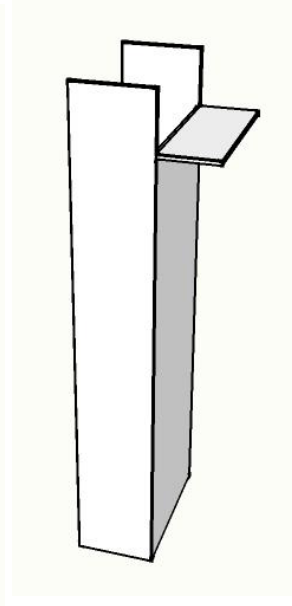
KULTAS TEKNIK



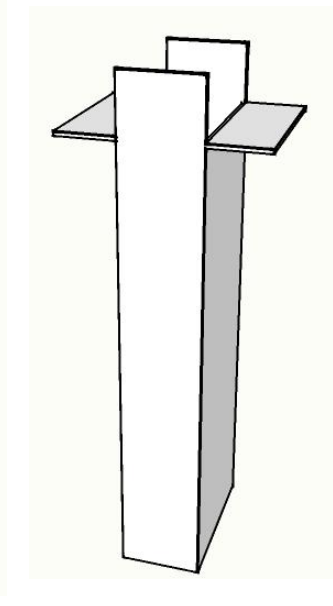
Tiang A



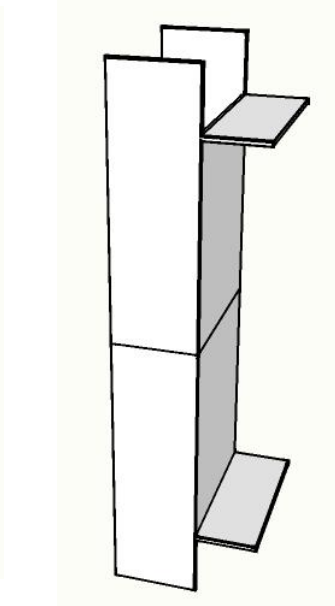
Tiang B



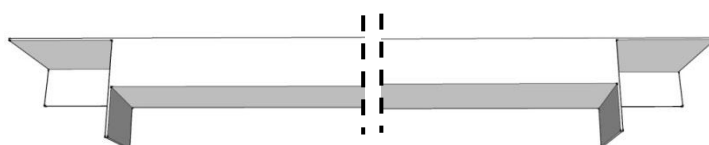
Tiang C



Tiang D



Tiang E



Balok F

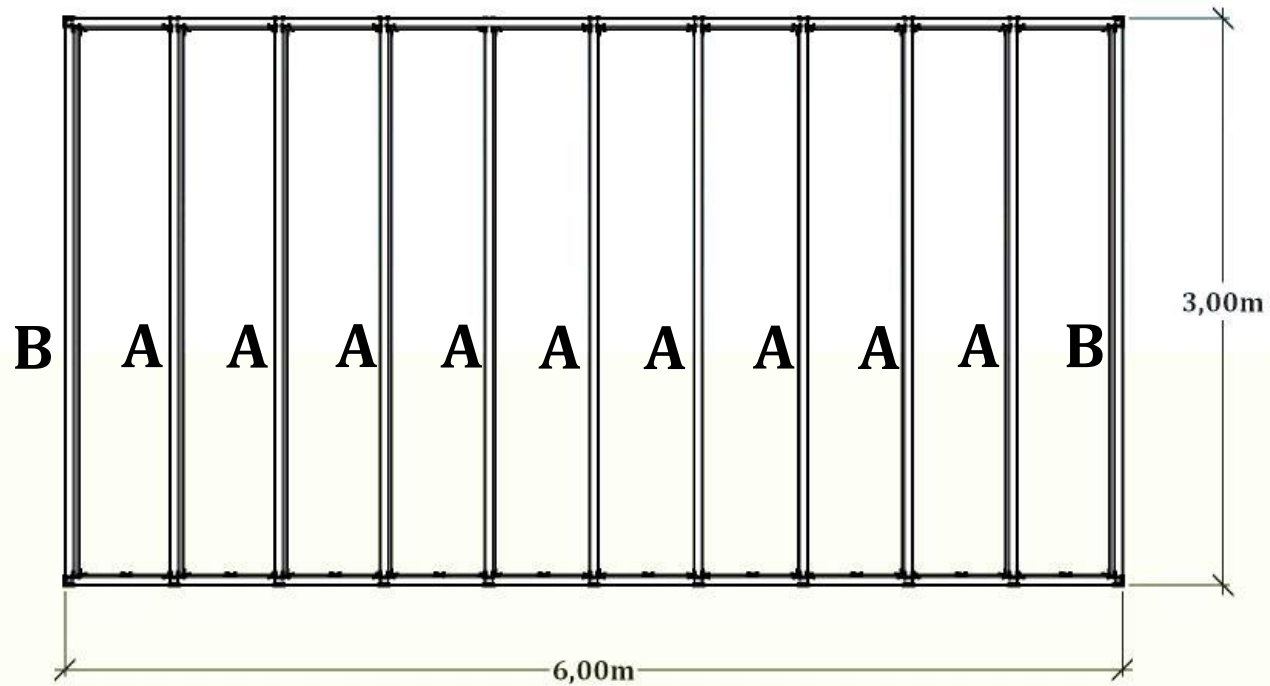


Balok G

RANGKA STRUKTUR HOLLOW GALVANIS



FAKULTAS TEKNIK



PANEL - I (2 buah)



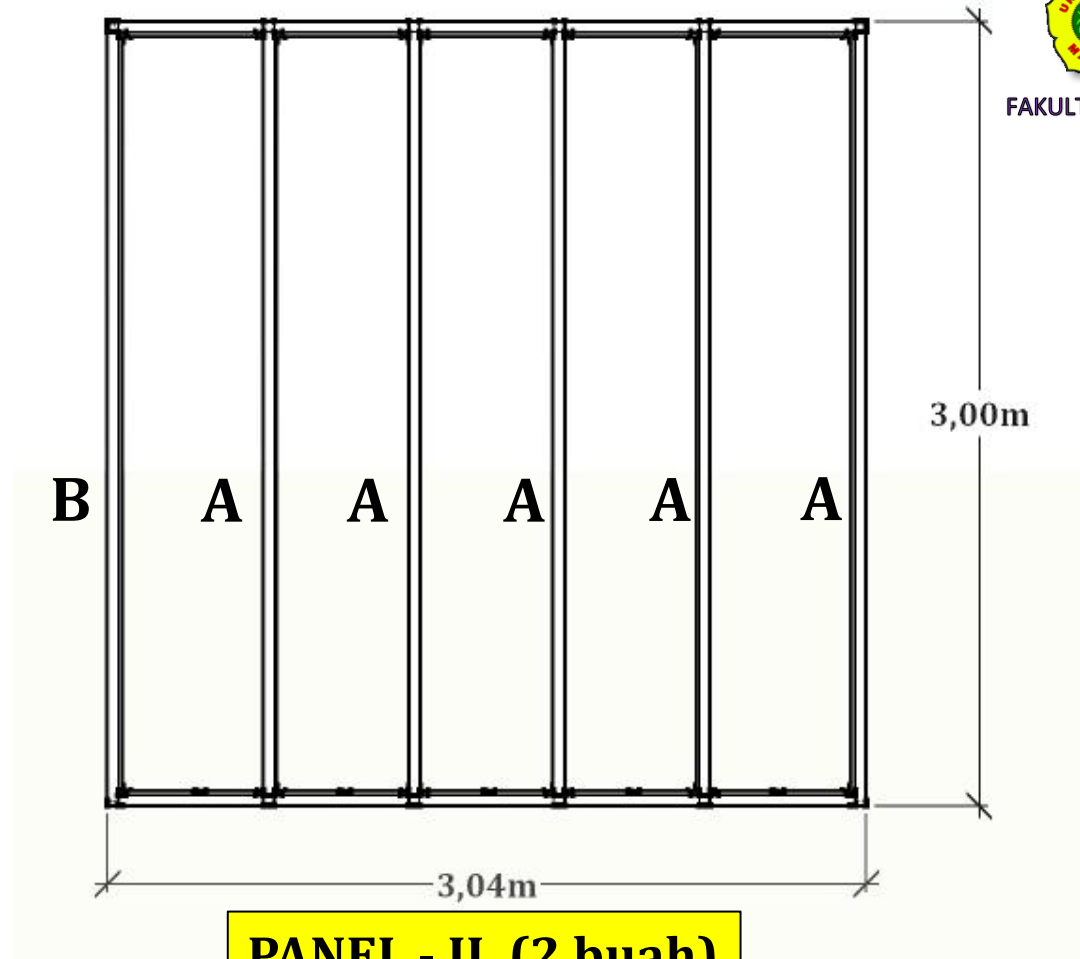
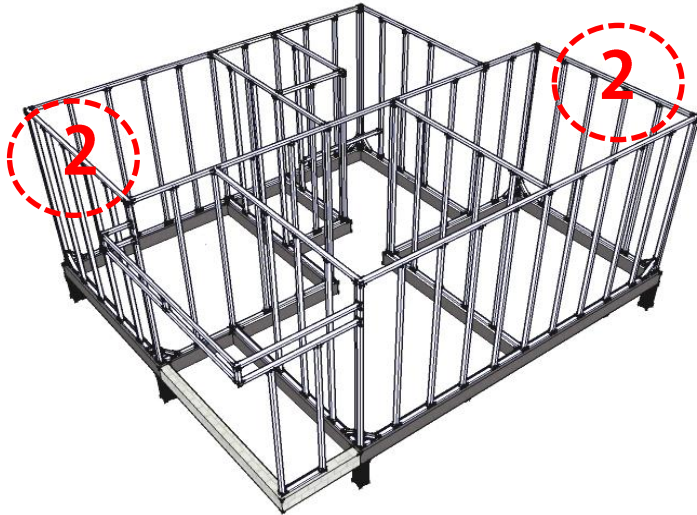
Konstruksi Kolom :

- Kolom menggunakan Tiang Utama Double Besi Hollow Galvanis (tebal 1,2mm)
- Tiang Tengah Besi Hollow Galvanis (tebal 1,2mm)
- Tinggi Tiang Kolom adalah 300cm dari lantai,.
- Jarak as antar tiang Kolom adalah 60cm,.
- Tiang Utama dibuatkan siku Besi Hollow Galvanis (tebal 1,2mm)

RANGKA STRUKTUR HOLLOW GALVANIS



FAKULTAS TEKNIK



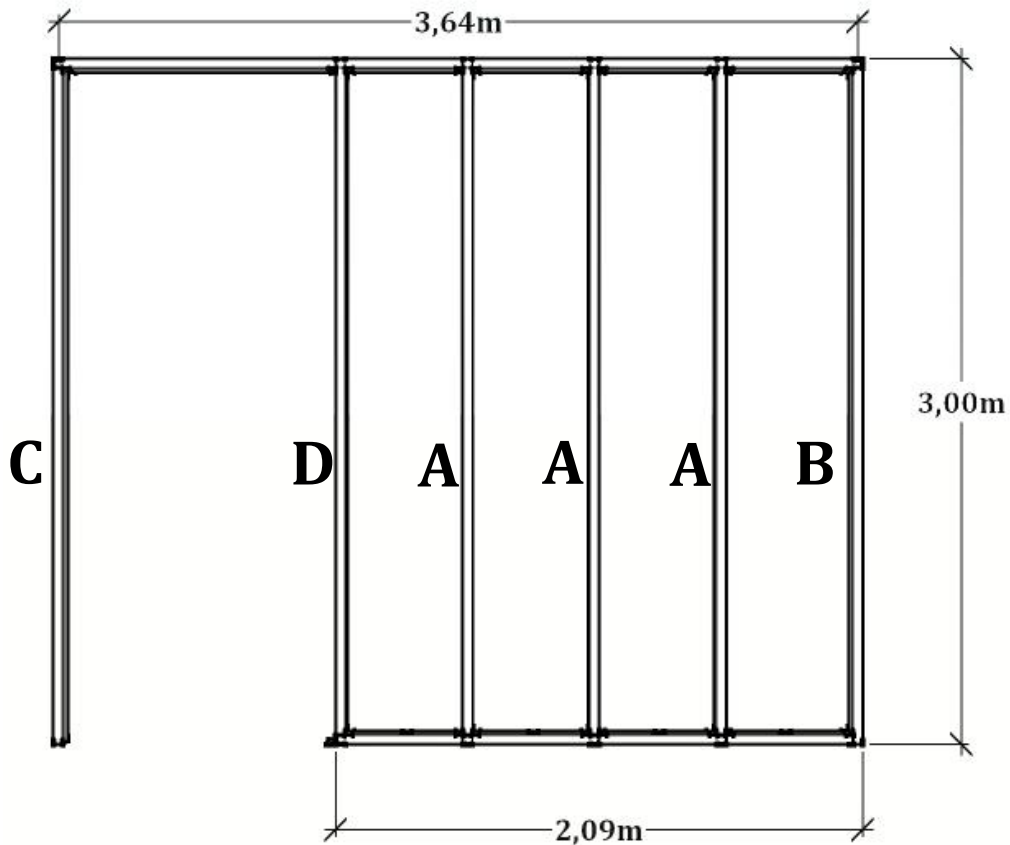
Konstruksi Kolom :

- Kolom menggunakan Tiang Utama Double Besi Hollow Galvanis (tebal 1,2mm)
- Tiang Tengah Besi Hollow Galvanis (tebal 1,2mm)
- Tinggi Tiang Kolom adalah 300cm dari lantai,.
- Jarak as antar tiang Kolom adalah 60cm,.
- Tiang Utama dibuatkan siku Besi Hollow Galvanis (tebal 1,2mm)

RANGKA STRUKTUR HOLLOW GALVANIS



AKULTAS TEKNIK



PANEL - III (1 buah)

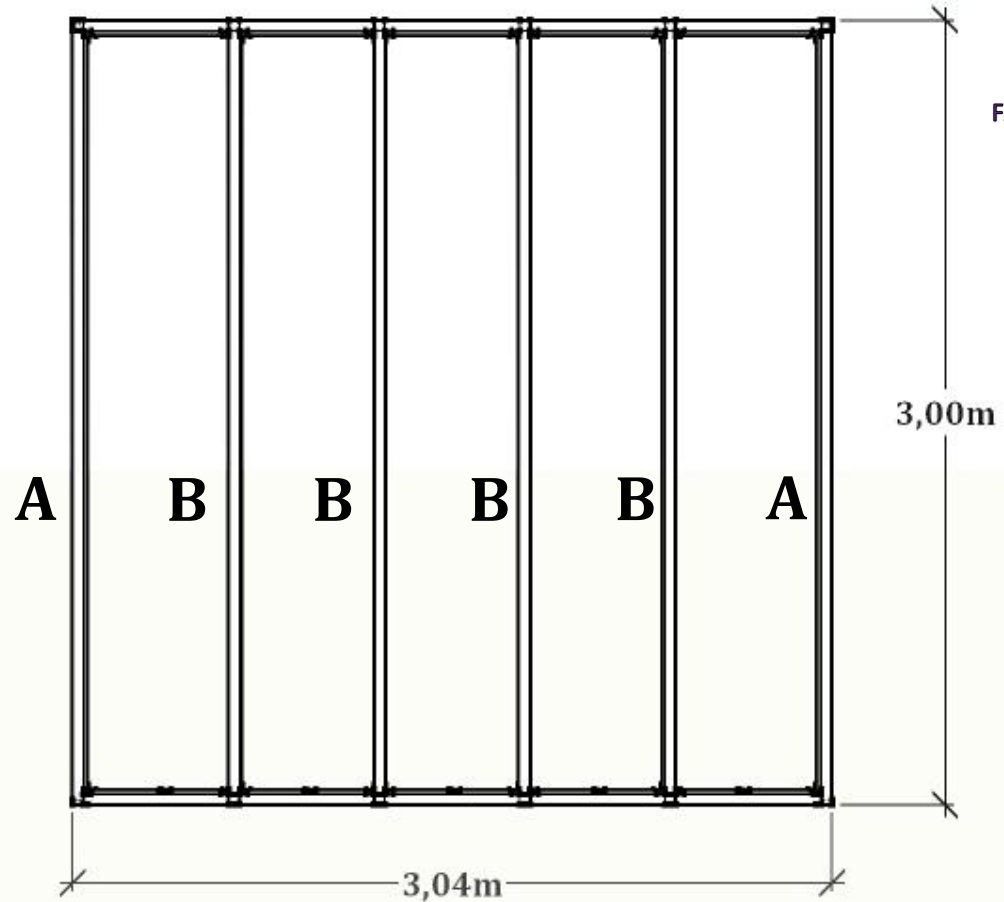
Konstruksi Kolom :

- Kolom menggunakan Tiang Utama Double Besi Hollow Galvanis (tebal 1,2mm)
- Tiang Tengah Besi Hollow Galvanis (tebal 1,2mm)
- Tinggi Tiang Kolom adalah 300cm dari lantai,.
- Jarak as antar tiang Kolom adalah 60cm,.
- Tiang Utama dibuatkan siku Besi Hollow Galvanis (tebal 1,2mm)

RANGKA STRUKTUR HOLLOW GALVANIS



FAKULTAS TEKNIK



PANEL - IV (1 buah)

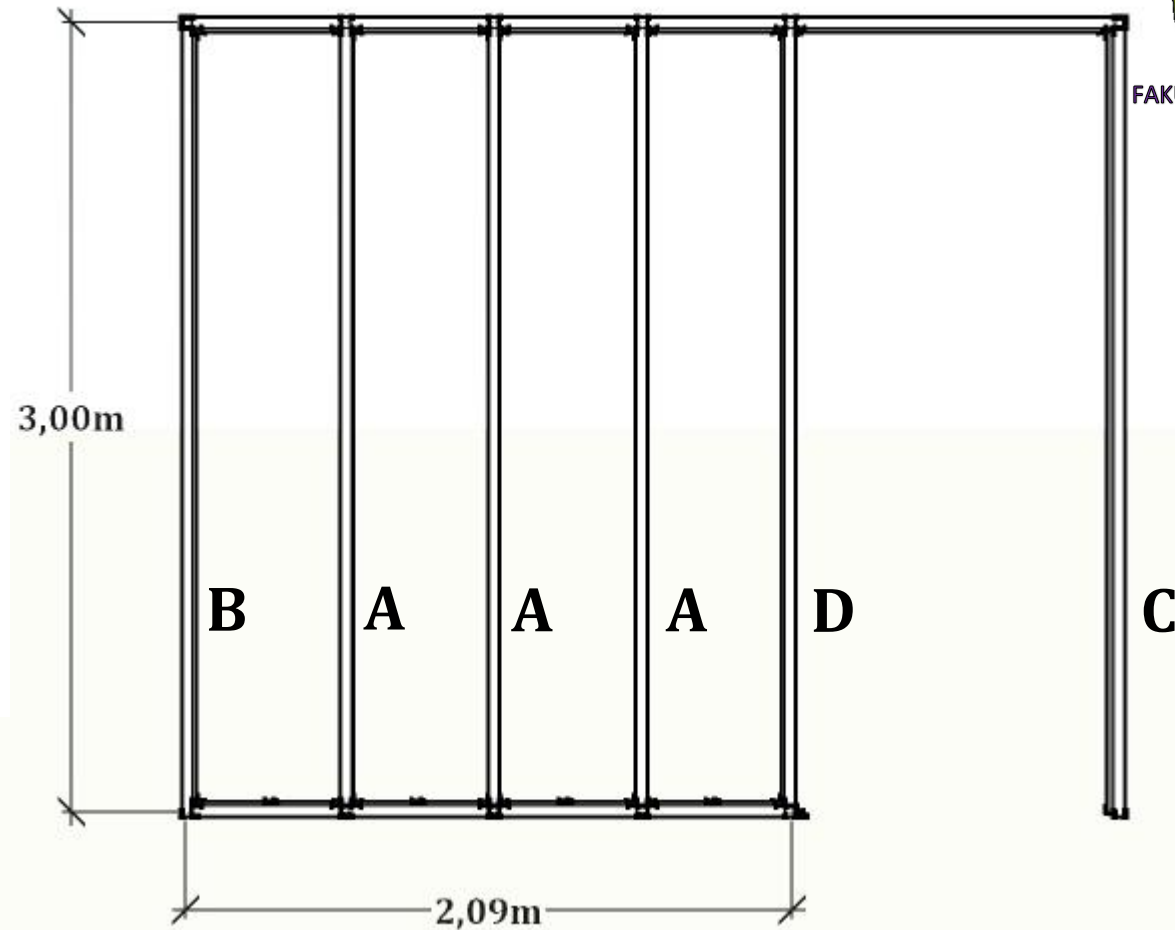
Konstruksi Kolom :

- Kolom menggunakan Tiang Utama Double Besi Hollow Galvanis (tebal 1,2mm)
- Tiang Tengah Besi Hollow Galvanis (tebal 1,2mm)
- Tinggi Tiang Kolom adalah 300cm dari lantai,.
- Jarak as antar tiang Kolom adalah 60cm,.
- Tiang Utama dibuatkan siku Besi Hollow Galvanis (tebal 1,2mm)

RANGKA STRUKTUR HOLLOW GALVANIS



FAKULTAS TEKNIK



Konstruksi Kolom :

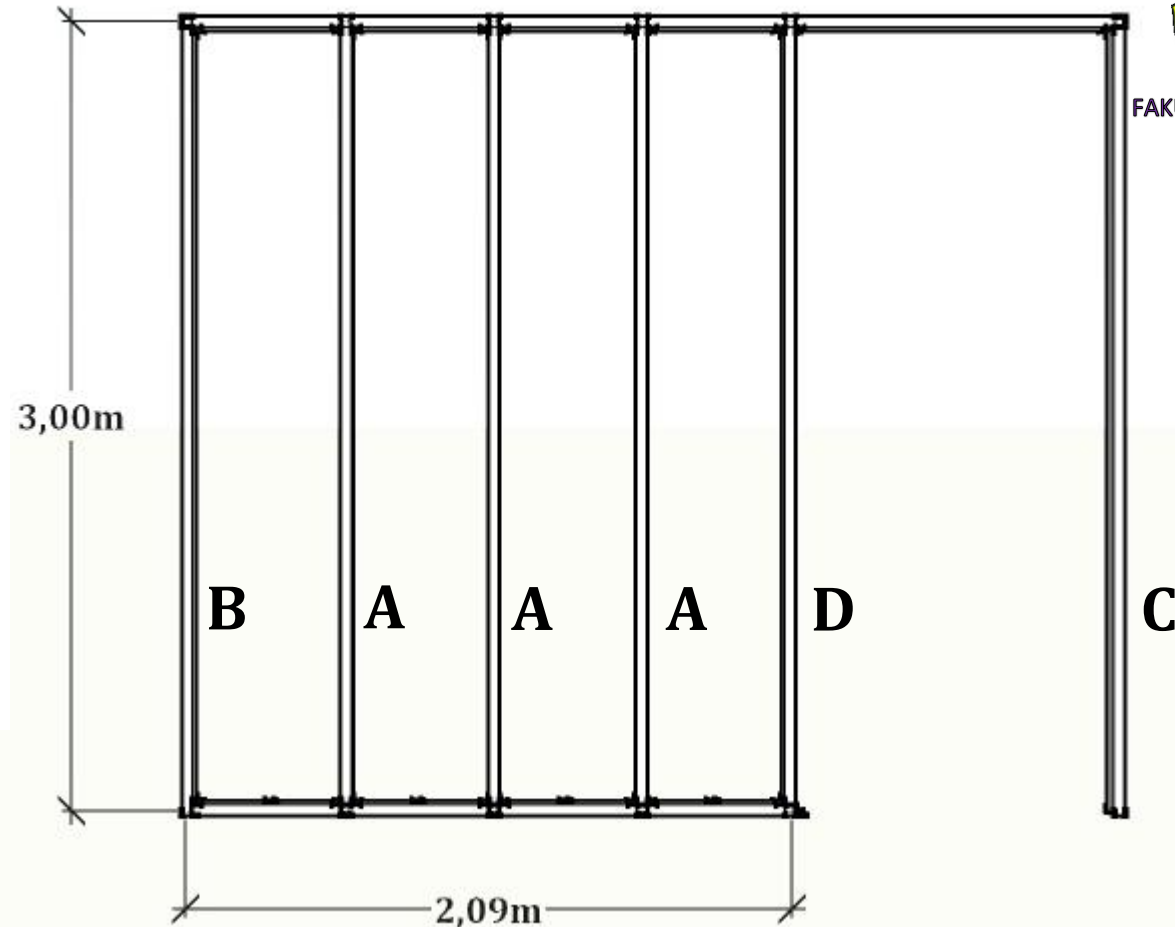
- Kolom menggunakan Tiang Utama Double Besi Hollow Galvanis (tebal 1,2mm)
- Tiang Tengah Besi Hollow Galvanis (tebal 1,2mm)
- Tinggi Tiang Kolom adalah 300cm dari lantai,.
- Jarak as antar tiang Kolom adalah 60cm,.
- Tiang Utama dibuatkan siku Besi Hollow Galvanis (tebal 1,2mm)

PANEL - V (1 buah)

RANGKA STRUKTUR HOLLOW GALVANIS



FAKULTAS TEKNIK



PANEL - VI (1 buah)

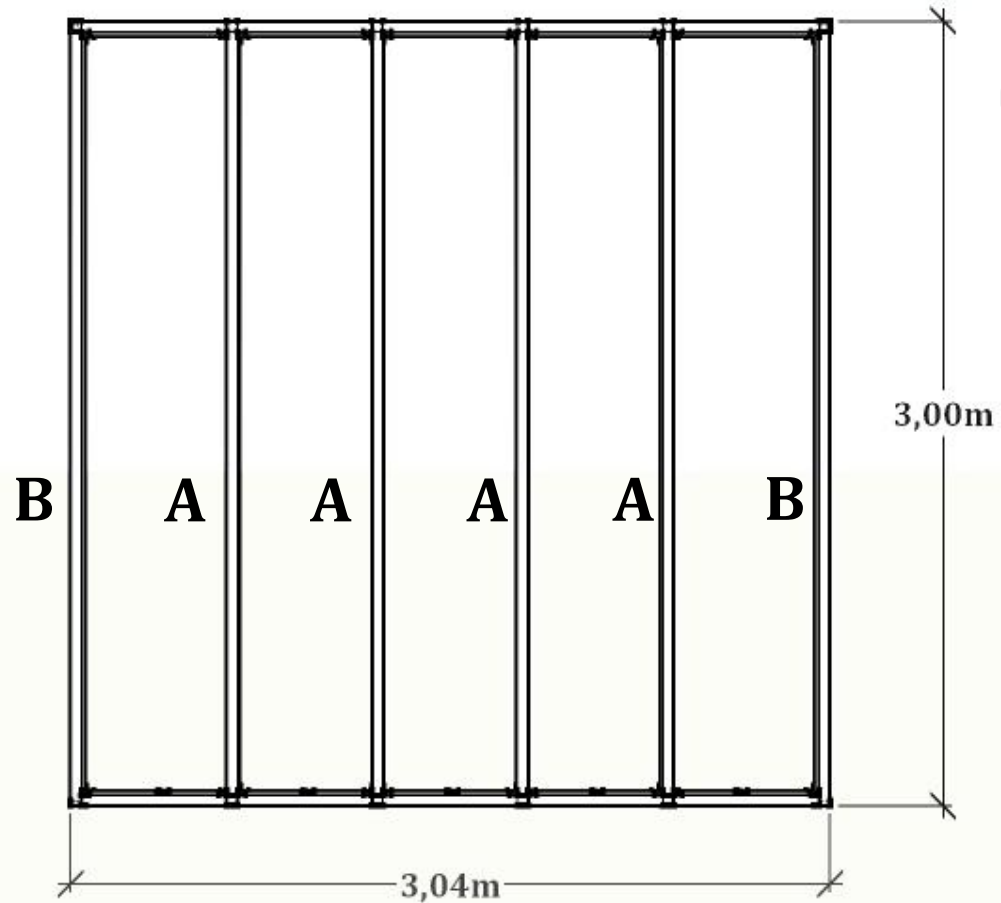
Konstruksi Kolom :

- Kolom menggunakan Tiang Utama Double Besi Hollow Galvanis (tebal 1,2mm)
- Tiang Tengah Besi Hollow Galvanis (tebal 1,2mm)
- Tinggi Tiang Kolom adalah 300cm dari lantai,.
- Jarak as antar tiang Kolom adalah 60cm,.
- Tiang Utama dibuatkan siku Besi Hollow Galvanis (tebal 1,2mm)

RANGKA STRUKTUR HOLLOW GALVANIS



FAKULTAS TEKNIK



PANEL - VII (1 buah)

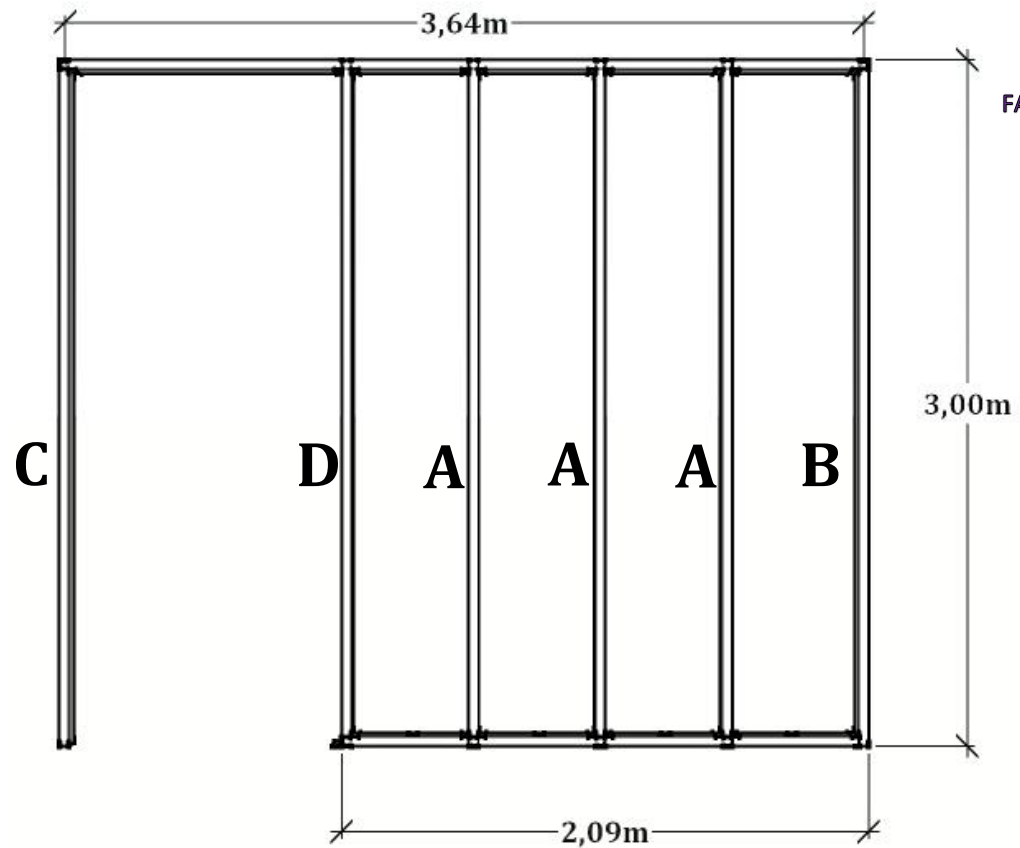
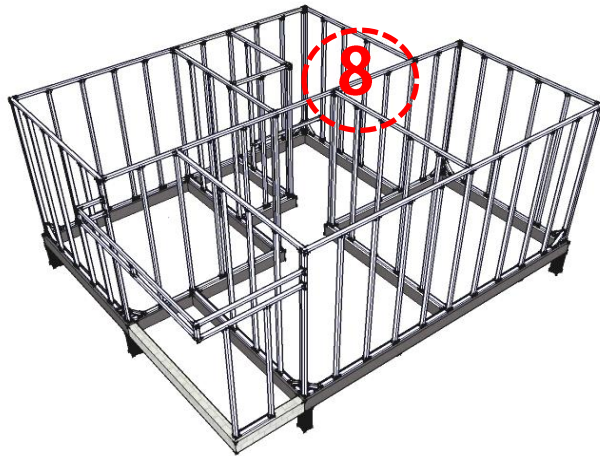
Konstruksi Kolom :

- Kolom menggunakan Tiang Utama Double Besi Hollow Galvanis (tebal 1,2mm)
- Tiang Tengah Besi Hollow Galvanis (tebal 1,2mm)
- Tinggi Tiang Kolom adalah 300cm dari lantai,.
- Jarak as antar tiang Kolom adalah 60cm,.
- Tiang Utama dibuatkan siku Besi Hollow Galvanis (tebal 1,2mm)

RANGKA STRUKTUR HOLLOW GALVANIS



FAKULTAS TEKNIK



PANEL - VII (1 buah)

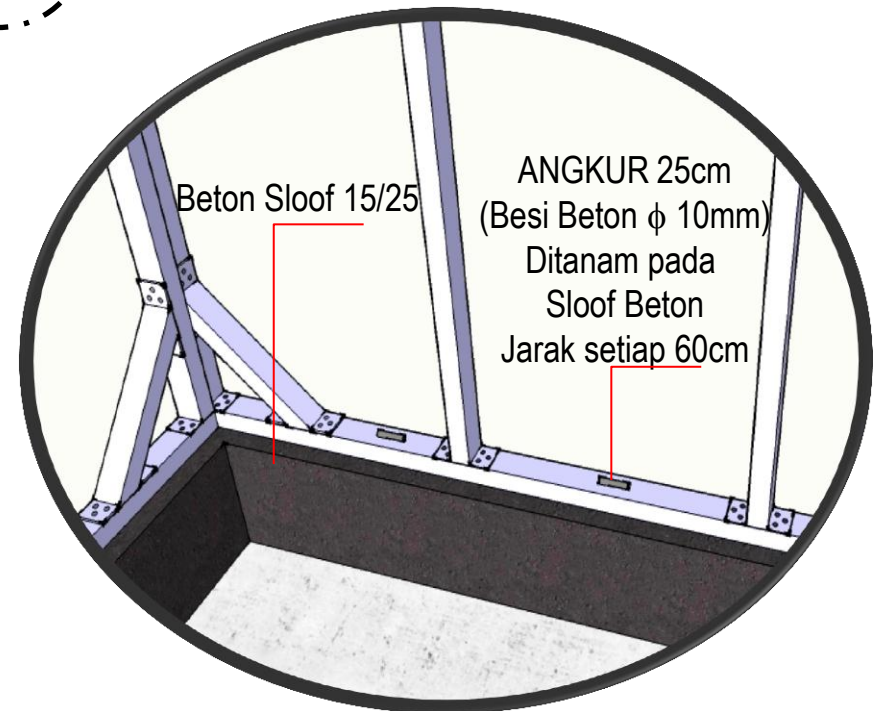
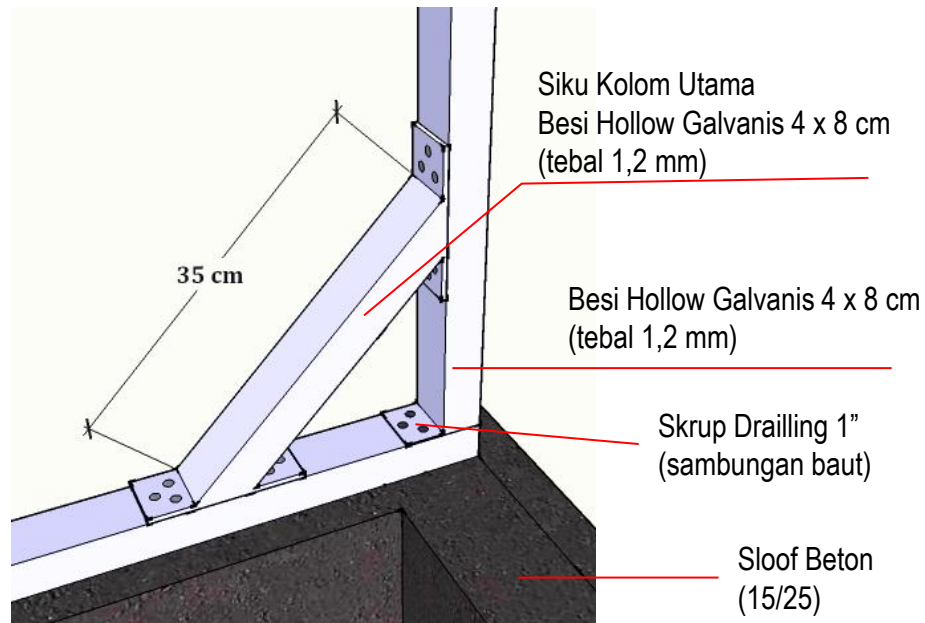
Konstruksi Kolom :

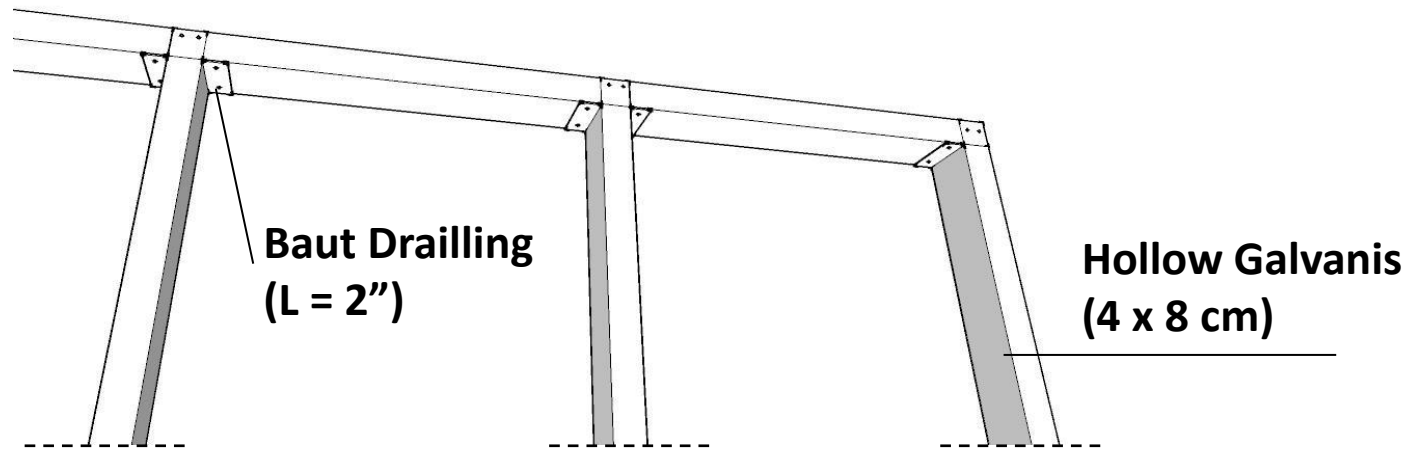
- Kolom menggunakan Tiang Utama Double Besi Hollow Galvanis (tebal 1,2mm)
- Tiang Tengah Besi Hollow Galvanis (tebal 1,2mm)
- Tinggi Tiang Kolom adalah 300cm dari lantai,.
- Jarak as antar tiang Kolom adalah 60cm,.
- Tiang Utama dibuatkan siku Besi Hollow Galvanis (tebal 1,2mm)

SISTEM SAMBUNGAN RANGKA STRUKTUR

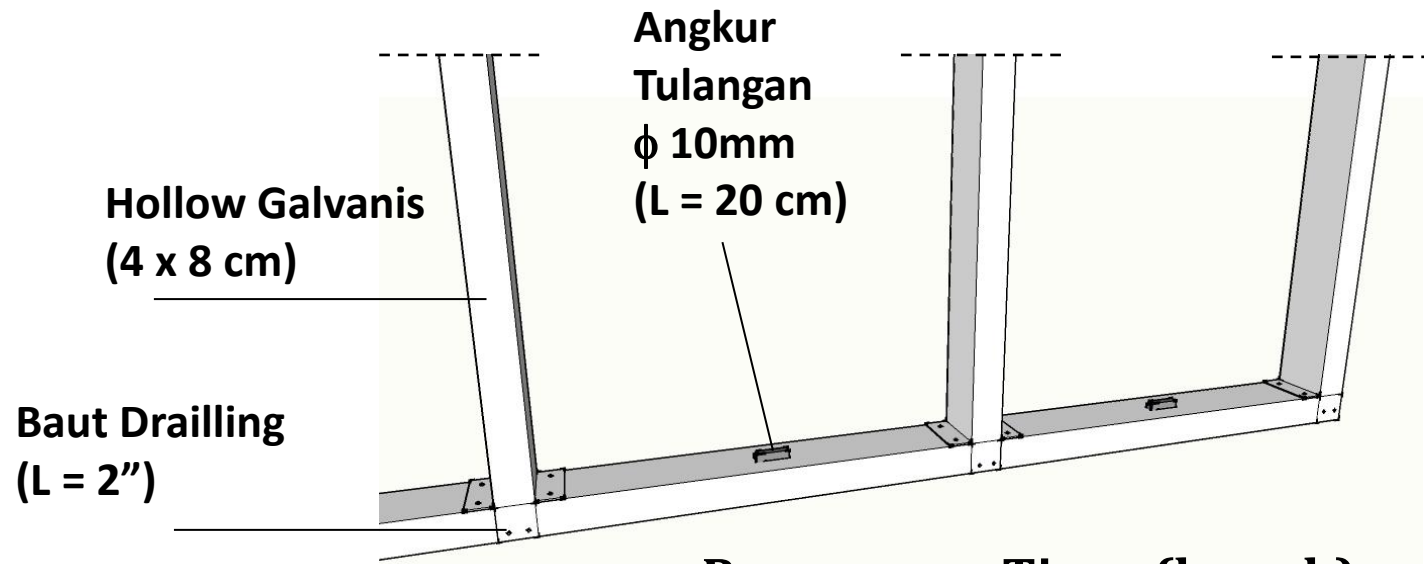


FAKULTAS TEKNIK





Penampang Tiang (atas)

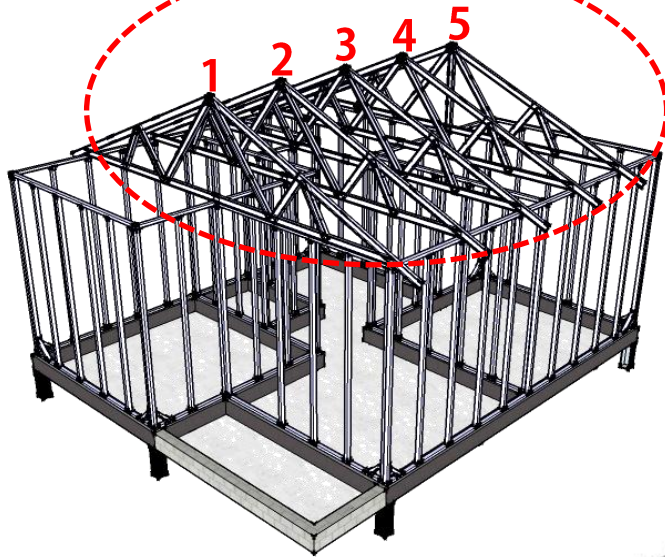


Penampang Tiang (bawah)

RANGKA STRUKTUR KUDA-KUDA BAJA RINGAN

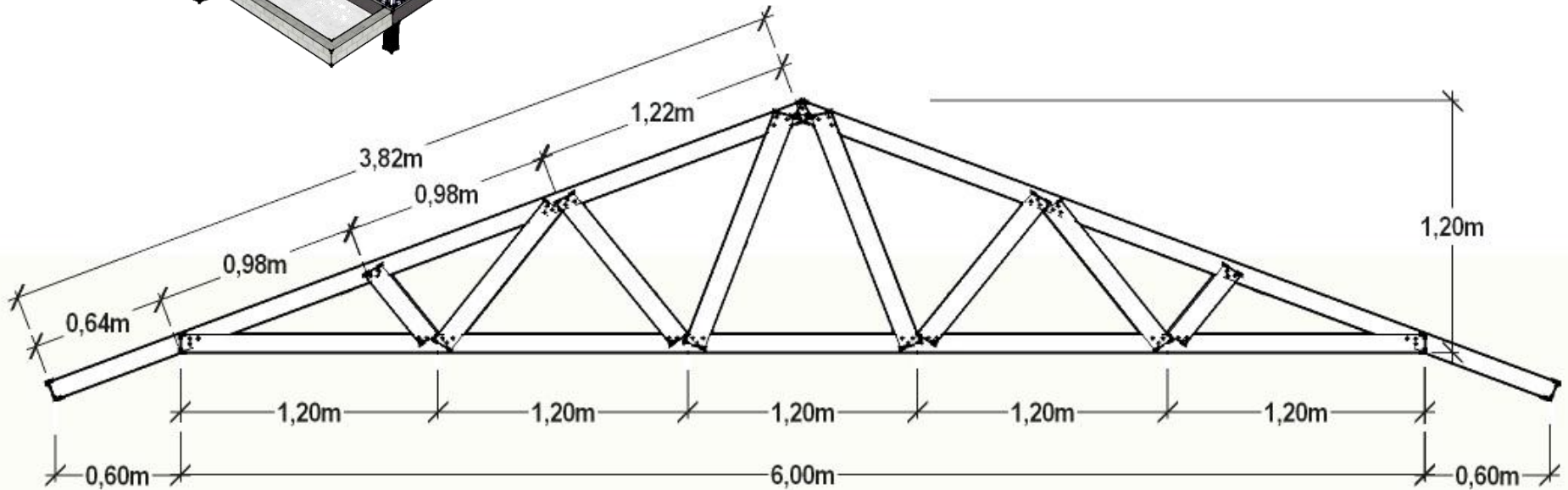


FAKULTAS TEKNIK



Konstruksi Atap :

1. Penutup atap menggunakan bahan Spandek (0.30 mm)
2. Konstruksi kuda-kuda menggunakan Galvalum Kanal C.75 (tebal 0,75 mm).
3. Nok dan Gording menggunakan Galvalum (tebal 0,3 mm).
4. Listplank menggunakan Papan HMR ex SPF tebal 9mm (lebar 16 cm).

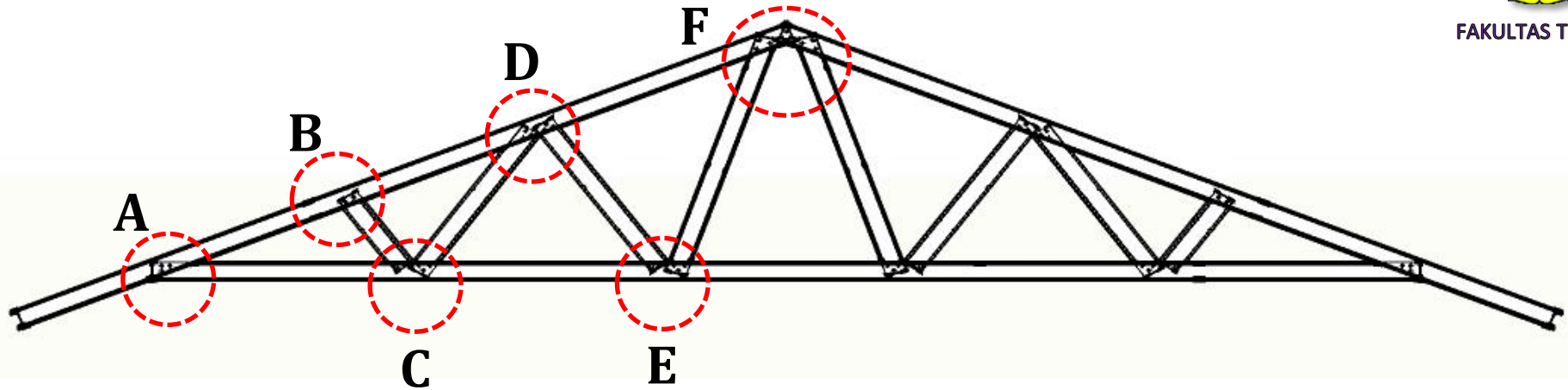


KUDA-KUDA PELANA (6 buah)

RANGKA STRUKTUR KUDA-KUDA BAJA RINGAN

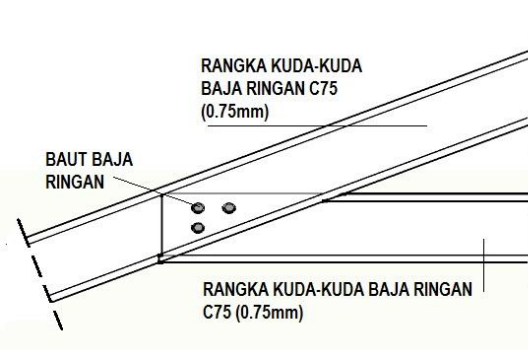


FAKULTAS TEKNIK

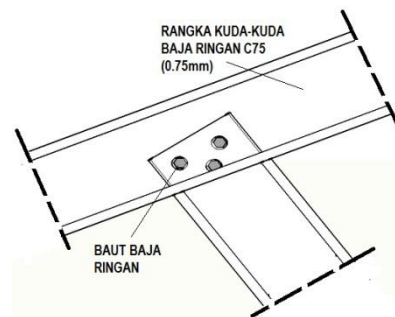


KETENTUAN BAHAN :

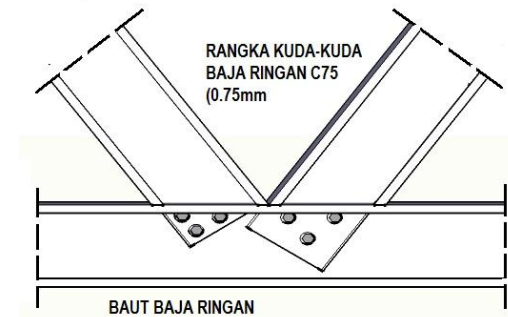
1. Baja ringan sesuai SNI 8399:2017 Profil Rangka Baja ringan.
2. Baja ringan profil C75 x 0,75 dengan lipatan.
3. Pengikat antar Struktur baja ringan sesuai SNI 7971:2103 struktur baja ringan canai dingin.
4. Menggunakan ikatan angin antar kuda-kuda.
5. Setiap sambungan menggunakan minimal 3 buah baut skup.



DETAIL A



DETAIL B

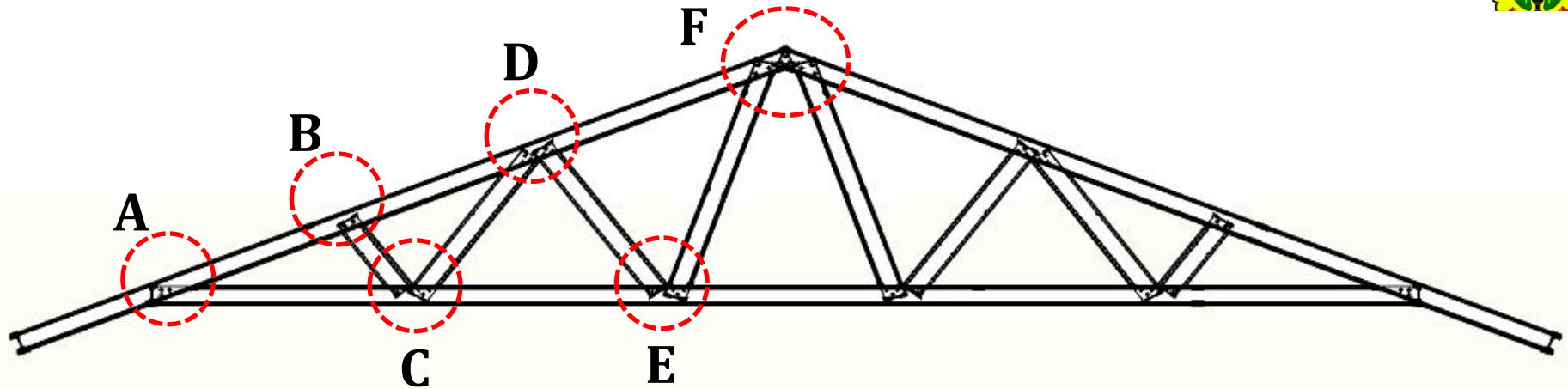


DETAIL C

RANGKA STRUKTUR KUDA-KUDA BAJA RINGAN

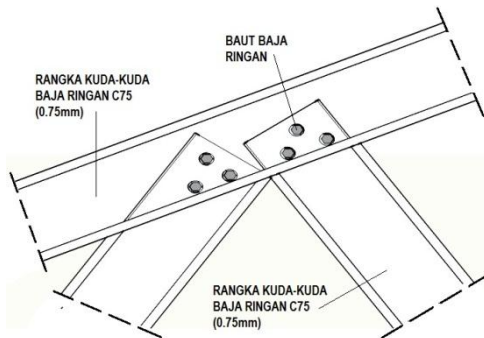


IIIK

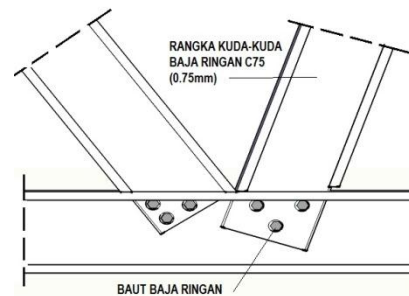


KETENTUAN BAHAN :

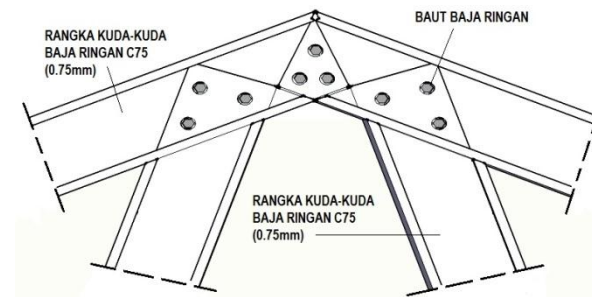
1. Baja ringan sesuai SNI 8399:2017 Profil Rangka Baja ringan.
2. Baja ringan profil C75 x 0,75 dengan lipatan.
3. Pengikat antar Struktur baja ringan sesuai SNI 7971:2103 struktur baja ringan canai dingin.
4. Menggunakan ikatan angin antar kuda-kuda.
5. Setiap sambungan menggunakan minimal 3 buah baut skrup.



DETAIL D



DETAIL E

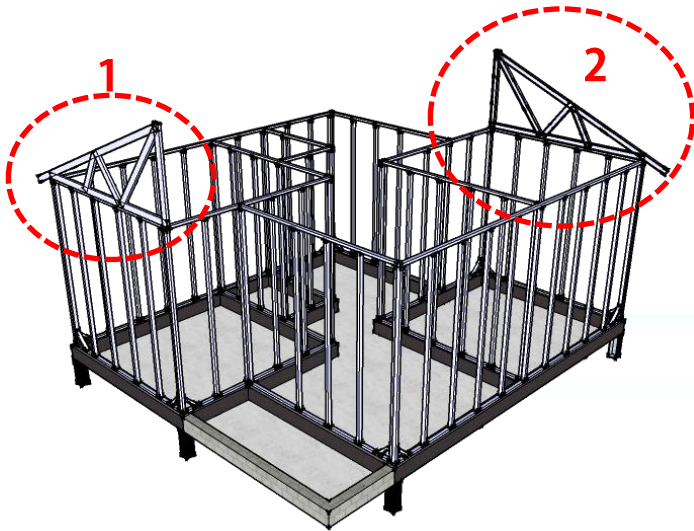


DETAIL F

RANGKA STRUKTUR KUDA-KUDA BAJA RINGAN

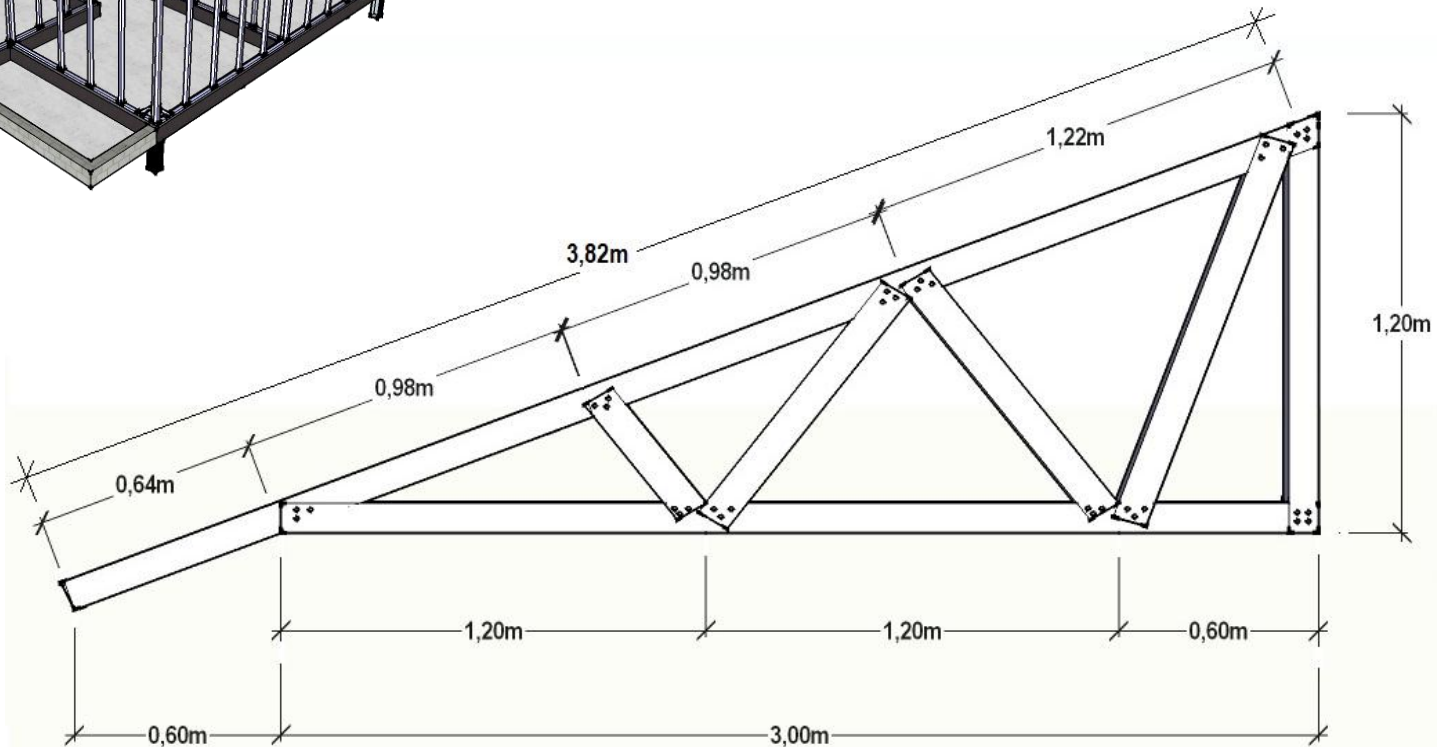


FAKULTAS TEKNIK



Konstruksi Atap :

1. Penutup atap menggunakan bahan Spandek (0.30 mm)
2. Konstruksi kuda-kuda menggunakan Galvalum Kanal C.75 (tebal 0,75 mm).
3. Nok dan Gording menggunakan Galvalum (tebal 0,3 mm).
4. Listplank menggunakan Papan HMR ex SPF tebal 9mm (lebar 16 cm).

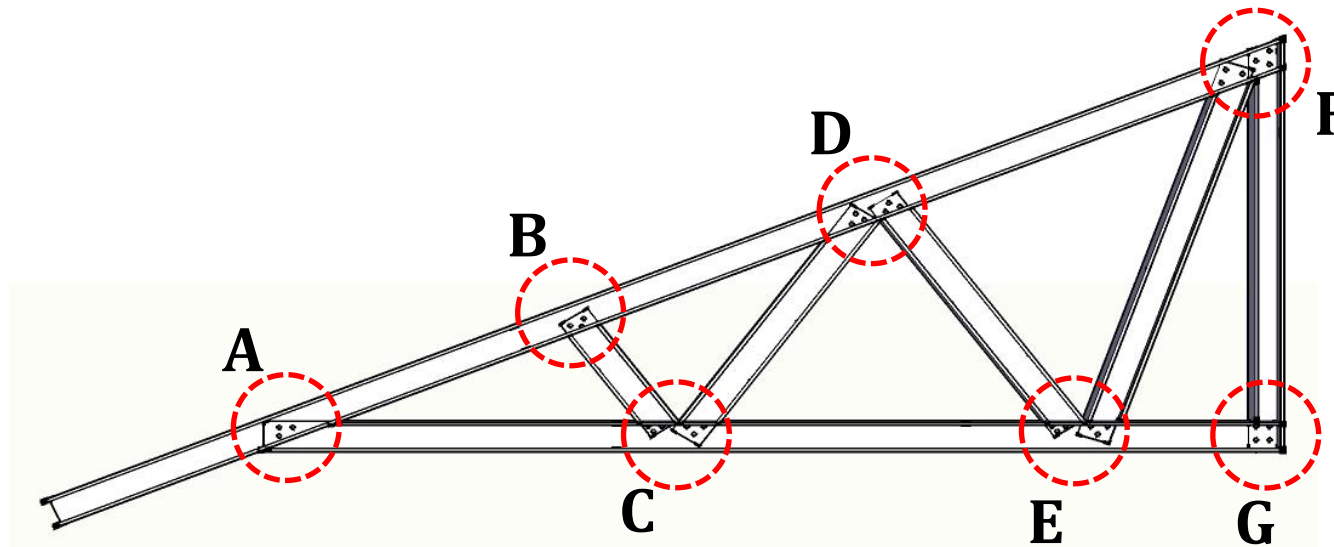


KUDA-KUDA ½ PELANA (2 buah)

RANGKA STRUKTUR KUDA-KUDA BAJA RINGAN

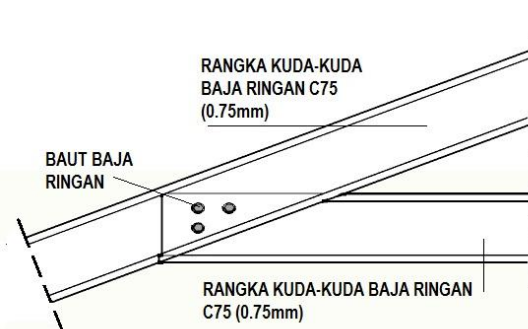


FAKULTAS TEKNIK

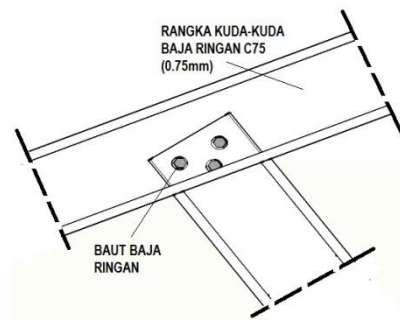


KETENTUAN BAHAN :

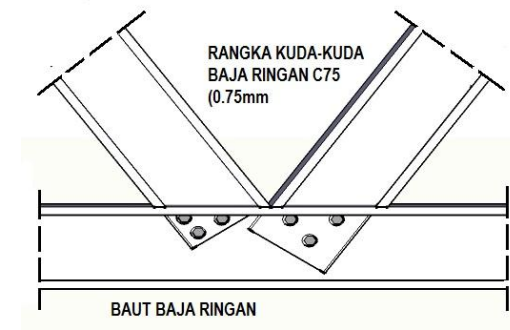
1. Baja ringan sesuai SNI 8399:2017 Profil Rangka Baja ringan.
2. Baja ringan profil C75 x 0,75 dengan lipatan.
3. Pengikat antar Struktur baja ringan sesuai SNI 7971:2103 struktur baja ringan canai dingin.
4. Menggunakan ikatan angin antar kuda-kuda.
5. Setiap sambungan menggunakan minimal 3 buah baut skrup.



DETAIL A



DETAIL B

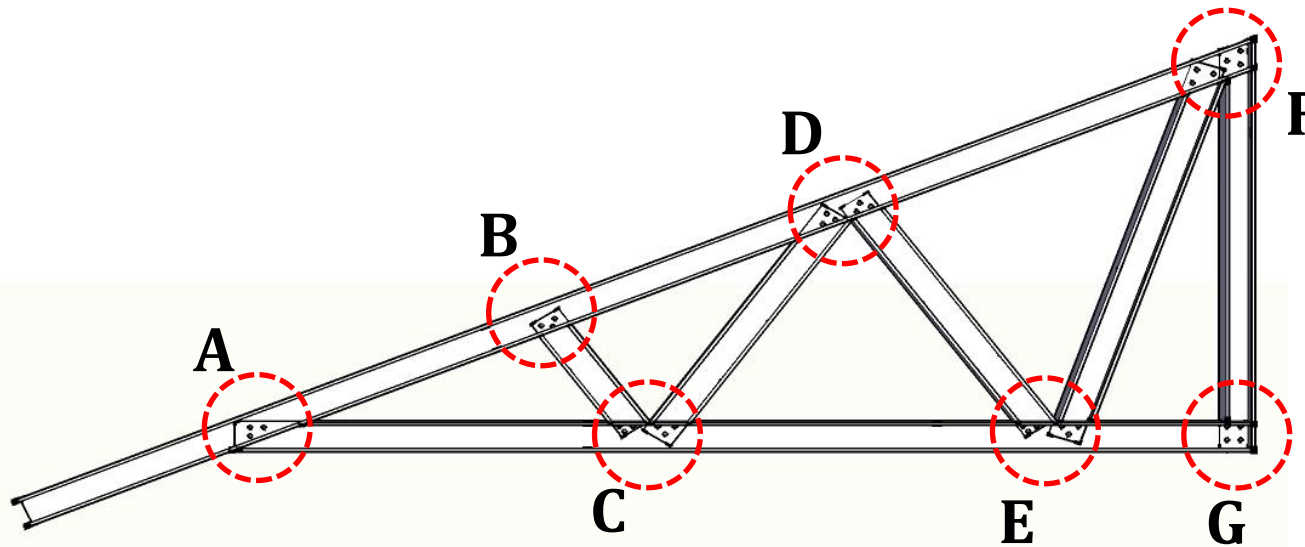


DETAIL C

RANGKA STRUKTUR KUDA-KUDA BAJA RINGAN

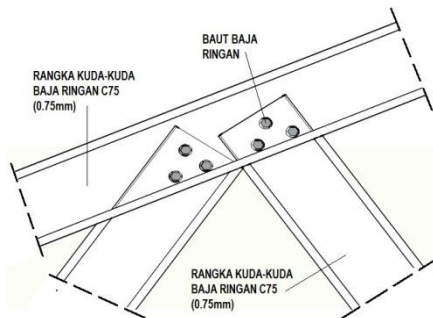


FAKULTAS TEKNIK

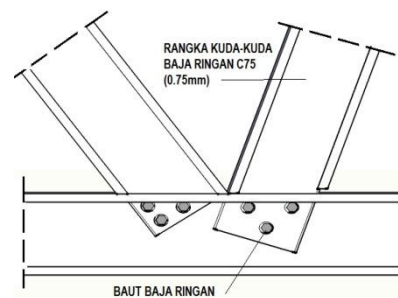


KETENTUAN BAHAN :

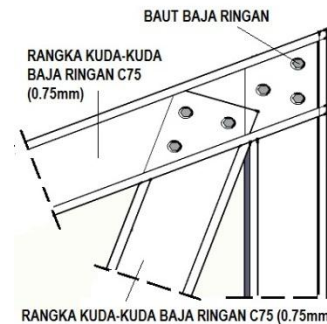
1. Baja ringan sesuai SNI 8399:2017 Profil Rangka Baja ringan.
2. Baja ringan profil C75 x 0,75 dengan lipatan.
3. Pengikat antar Struktur baja ringan sesuai SNI 7971:2103 struktur baja ringan canai dingin.
4. Menggunakan ikatan angin antar kuda-kuda.
5. Setiap sambungan menggunakan minimal 3 buah baut skrup.



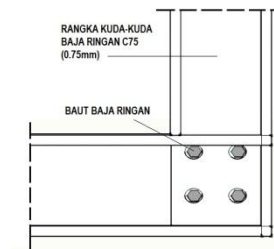
DETAIL D



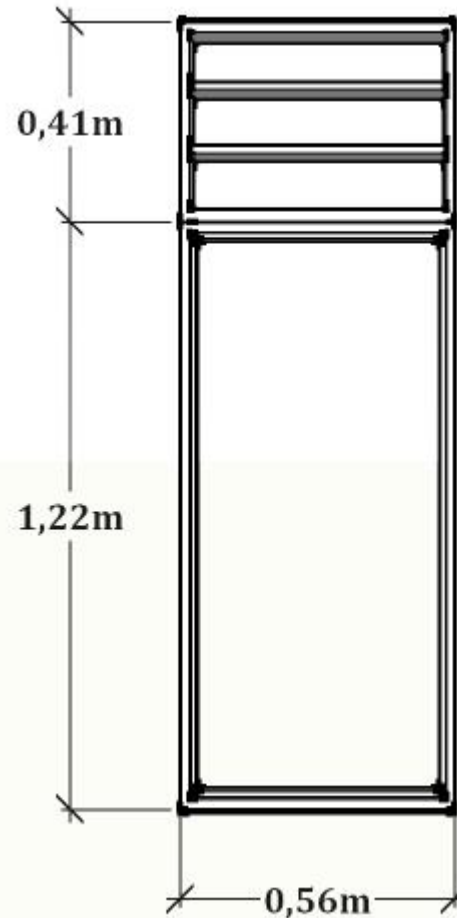
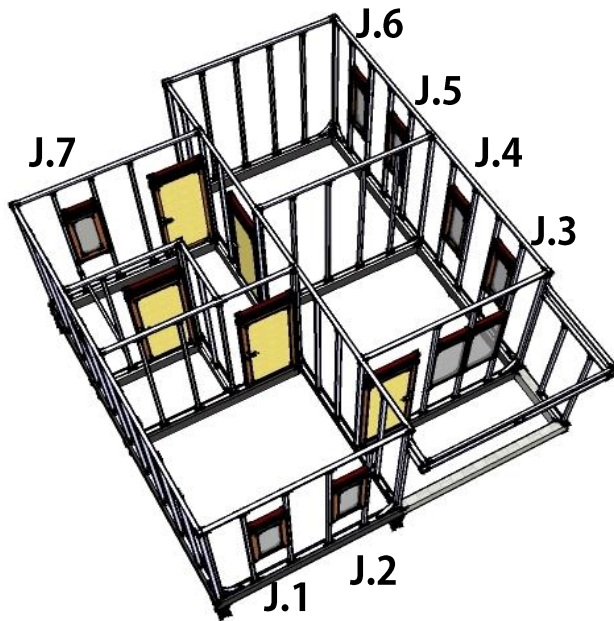
DETAIL E



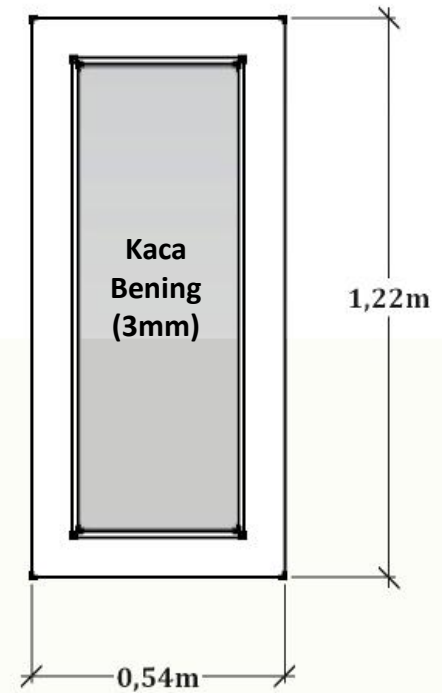
DETAIL F



DETAIL G



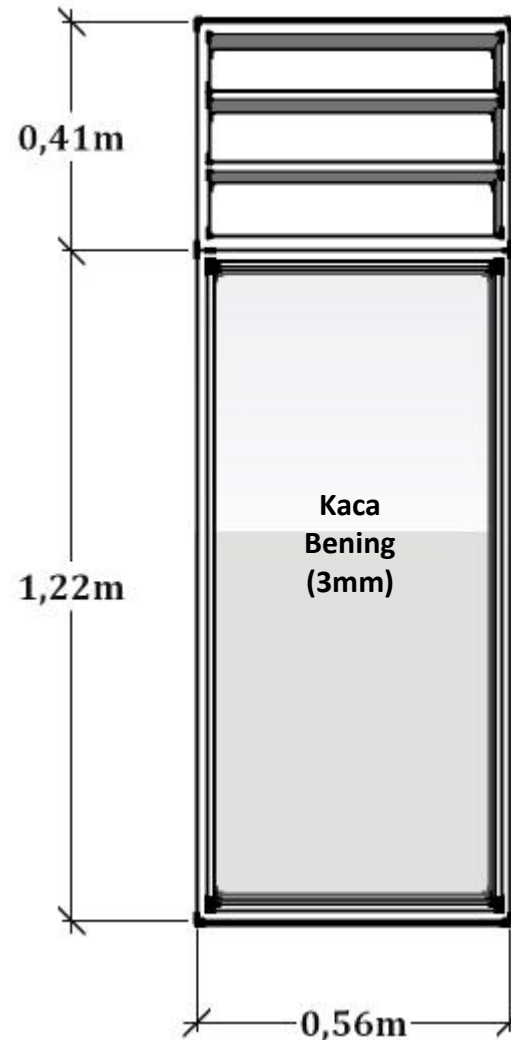
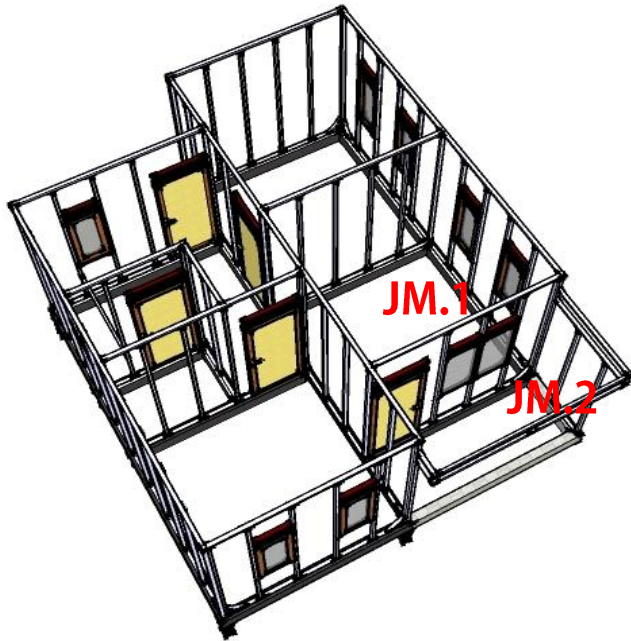
KUZEN JENDELA



DAUN JENDELA

Jendela dan ventilasi :

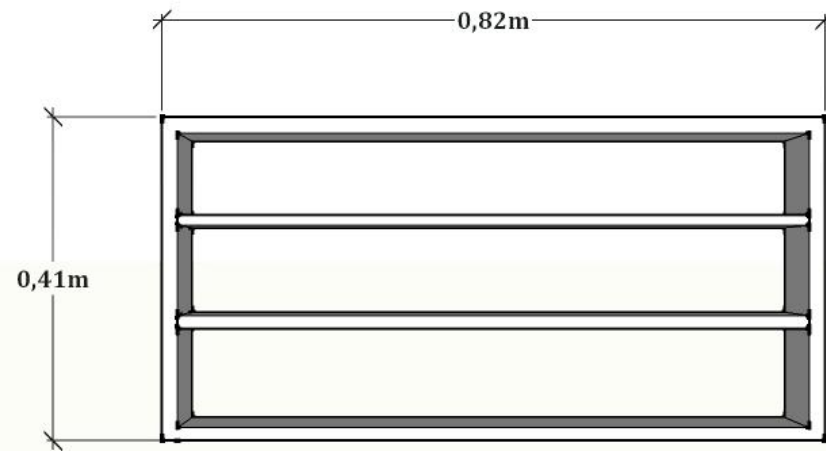
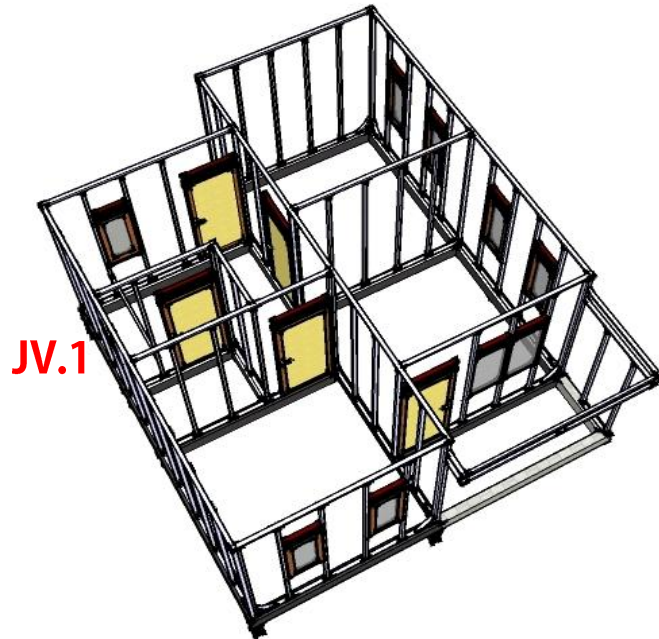
- Bahan untuk jendela dan ventilasi menggunakan HMR ex SPF 18 mm.
- Ketinggian ambang bawah jendela 0.90 m dari lantai.
- Jendela dibuat dari kaca mati tebal 3 mm untuk Ruang Tamu
- Jendela menggunakan daun dengan kaca tebal 3 mm pada Kamar Tidur dan Dapur.
- Ventilasi dipasang secara sejajar (krepyak) diatas Kuzen Pintu dan Jendela untuk memperoleh sirkulasi udara yang baik.
- Ventilasi diisi dengan jalusi dari HMR ex SPF 18 mm.



Jendela dan ventilasi :

- Bahan untuk jendela dan ventilasi menggunakan HMR ex SPF 18 mm.
- Ketinggian ambang bawah jendela 0.90 m dari lantai.
- Jendela dibuat dari kaca mati tebal 3 mm untuk Ruang Tamu
- Jendela menggunakan daun dengan kaca tebal 3 mm pada Kamar Tidur dan Dapur.
- Ventilasi dipasang secara sejajar (kreplyak) diatas Kuzen Pintu dan Jendela untuk memperoleh sirkulasi udara yang baik.
- Ventilasi diisi dengan jalusi dari HMR ex SPF 18 mm.

***KUZEN JENDELA
(Kaca Mati)***



KUZEN VENTILASI (WC/KM)

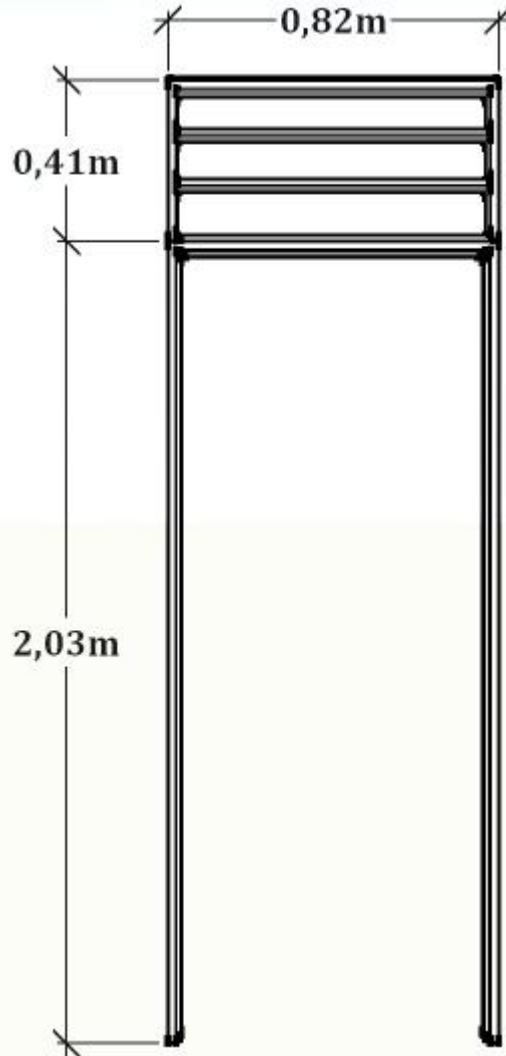
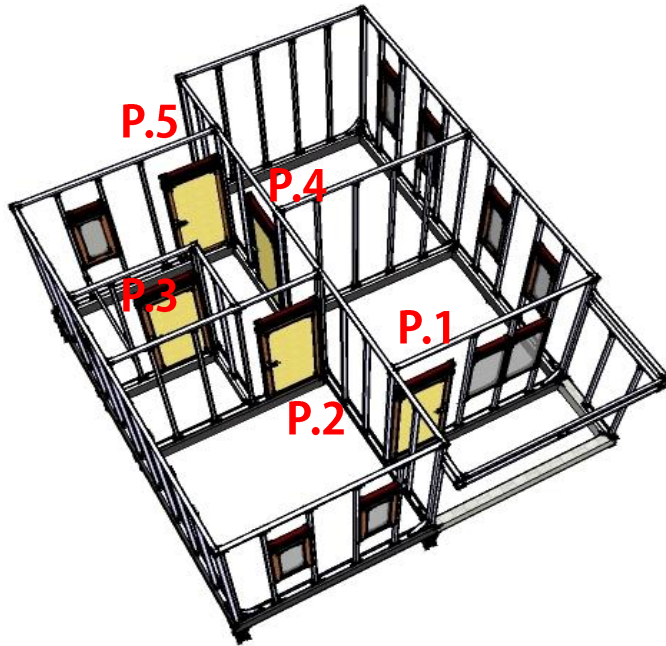
Jendela dan ventilasi :

- Bahan untuk jendela dan ventilasi menggunakan HMR ex SPF 18 mm.
- Ketinggian ambang bawah jendela 0.90 m dari lantai.
- Jendela dibuat dari kaca mati tebal 3 mm untuk Ruang Tamu
- Jendela menggunakan daun dengan kaca tebal 3 mm pada Kamar Tidur dan Dapur.
- Ventilasi dipasang secara sejajar (kreplyak) diatas Kuzen Pintu dan Jendela untuk memperoleh sirkulasi udara yang baik.
- Ventilasi diisi dengan jalusi dari HMR ex SPF 18 mm.

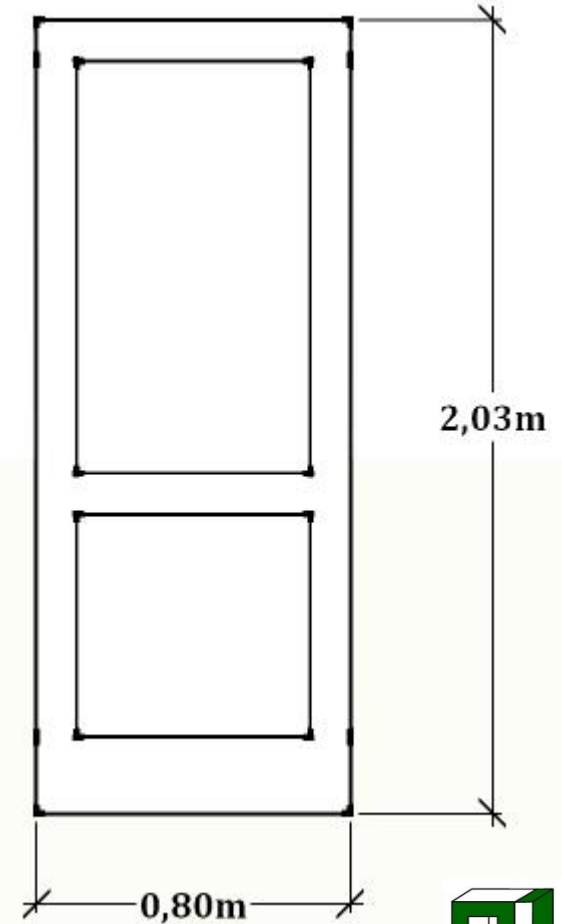
DISAIN PINTU JENDELA



FAKULTAS TEKNIK



KUZEN PINTU



DAUN PINTU

PINTU :

- Bahan untuk kosen dan daun pintu, menggunakan HMR ex SPF 18 mm dan 9 mm.
- Daun pintu Kamar menggunakan rangka HMR ex SPF 18 mm dengan panil HMR 9 mm.
- Daun pintu KM/WC menggunakan rangka HMR ex SPF 18 mm dengan panil HMR 9 mm dengan bagian dalam dilapisi Cat Watter Proof.
- Ukuran pintu kamar yaitu 0.80 m x 2.10 m
- Pemasangan daun pintu menggunakan 3 buah engsel dengan ukuran 4 " dan dilengkapi dengan kunci yang berkualitas baik.



FAKULTAS TEKNIK



HANYA TERBAIK UNTUK RAKYAT