

सूचना तथा संलग्नता

- 1 क्वारेन्टाइनमा अपनाउनुपर्ने उपायहरूकाबारे स्पष्ट र विश्वसनीय सूचना प्रदान गर्नुहोस्



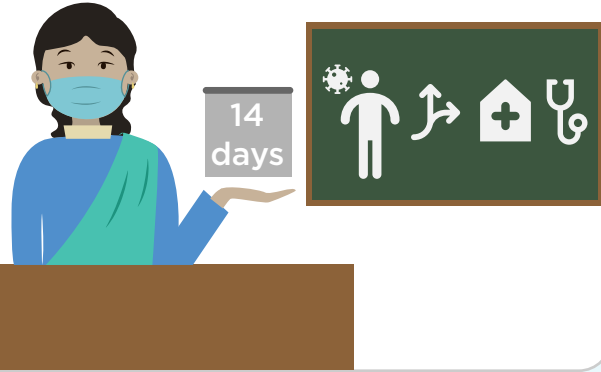
- 2 दृष्यात्मक, मौखिक एवं लिखित जानकारी उपलब्ध गराउनुहोस्



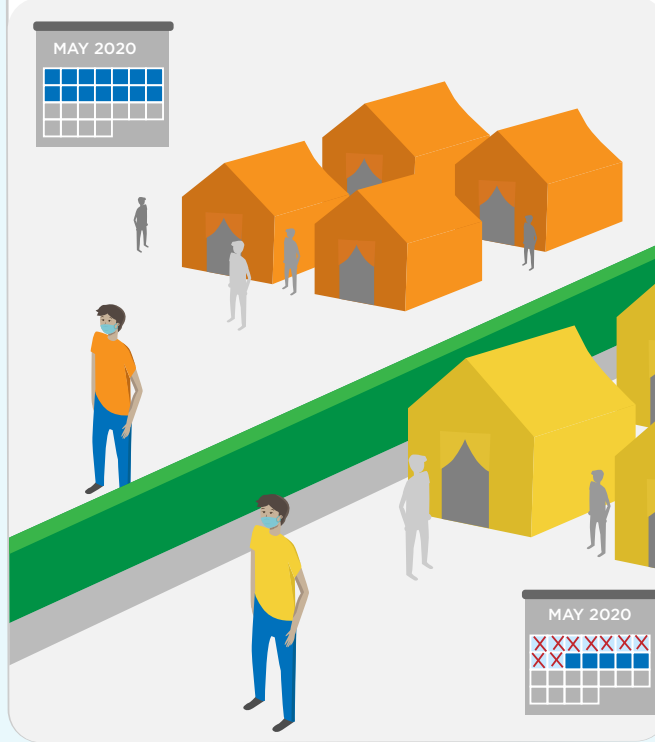
- 3 क्वारेन्टाइन स्थापना गर्नका लागि समुदायलाई तयार पार्न समुदायहरूलाई संलग्न गर्नुहोस्



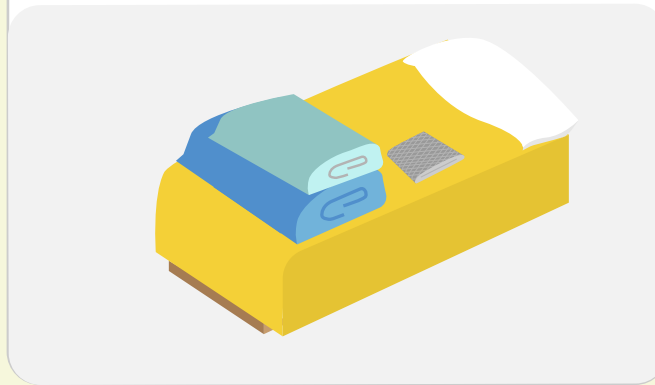
- 4 क्वारेन्टाइनमा बस्ने व्यक्तिहरूका अधिकार र उपलब्ध सेवाका साथै क्वारेन्टाइनमा कति दिन बस्नुपर्छ र उहाँहरू बिरामी हुनुभएमा के हुन्छ भन्नेबारे जानकारी गराउनुहोस्



- 5 कम्तीमा १४ दिनका लागि बसोबासको व्यवस्था मिलाउने; पहिलेदेखि क्वारेन्टाइनमा रहेका व्यक्तिहरू नयाँ आउने व्यक्तिहरूको सम्पर्कमा नआउने कुरा सुनिश्चित गर्नका लागि क्वारेन्टाइनमा रहेका व्यक्तिहरूलाई अनुगमन गर्नुपर्ने



- 4 आवश्यकता अनुसार सिरक, तन्ना र झुल उपलब्ध गराउनुहोस्



आधारभूत आवश्यकता

- 1 सफा तथा पोषिलो खाना उपलब्ध गराउनुहोस्; बालबालिका, गर्भवती महिला, वृद्धवृद्धा र पहिलेदेखि कुनै प्रकारको स्वास्थ्य समस्या भएका व्यक्तिहरूका आवश्यकतालाई विशेष ध्यान दिईने कुरा सुनिश्चित गर्नुहोस्



- 2 पहिलेदेखि कुनै प्रकारको स्वास्थ्य समस्या रहेका व्यक्तिहरूले उचित स्वास्थ्य सेवा र औषधीपचारमा पहुँच पाउने कुरा सुनिश्चित गर्नुहोस्



- 3 लिङ्ग अनुसार आवश्यक पर्ने व्यक्तिगत सरसफाई र अन्य सामग्री रहेको किट उपलब्ध गराउनुहोस्

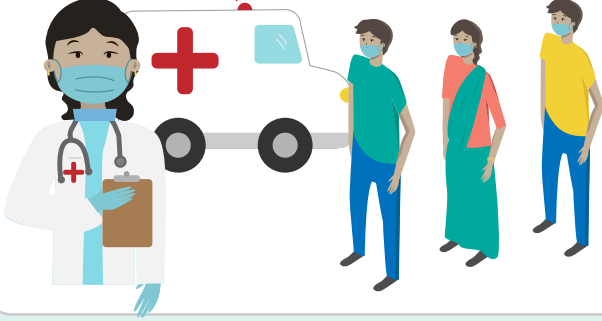


यहाँ सिफारिस गरिएका अभ्यास र सन्देशहरू विद्यमान मार्गनिर्देशनहरूमा आधारित हुन् र क्वारेन्टिन केन्द्र स्थापना गर्दा स्थानीय स्रोत साधन बमोजिम अवलम्बन गर्न सकिन्छ।

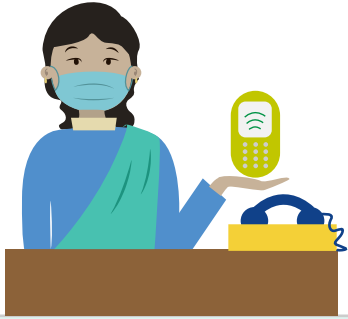


सेवासुविधा

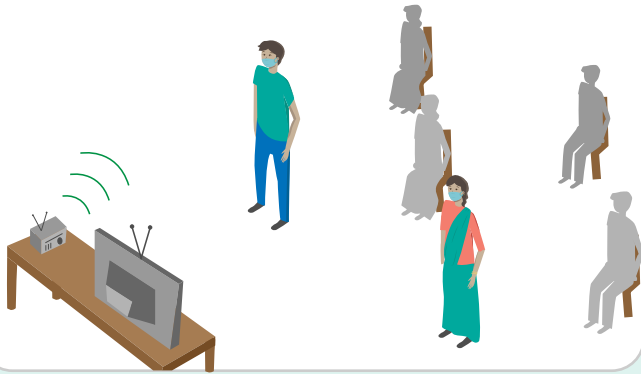
- 1 क्वारेन्टाइनमा रहेका व्यक्तिहरूलाई कोभिड वा पहिलेदेखि कुनै प्रकारको स्वास्थ्य समस्या रहे नरहेको बारे नियमित रूपमा अनुगमन गर्नुहोस् । बिरामी व्यक्तिहरूलाई छिटोछरितो रूपमा अस्पताल पुर्याईने कुरा सुनिश्चित गर्नुहोस् ।



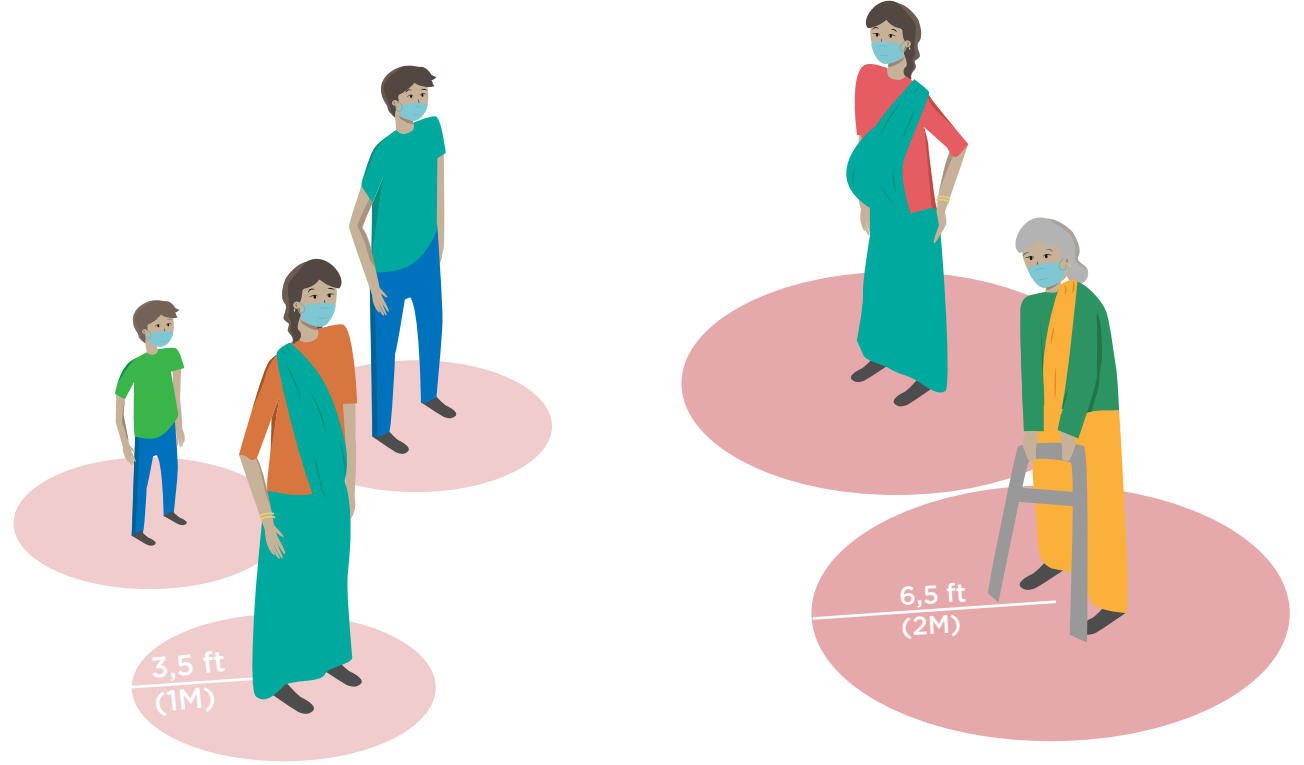
- 2 क्वारेन्टाइन केन्द्रभन्दा बाहिर रहेका आफ्नो परिवारजनसँग सम्पर्क गर्नका लागि फोन वा ईन्टरनेट कनेक्सनको व्यवस्था गर्नुहोस्



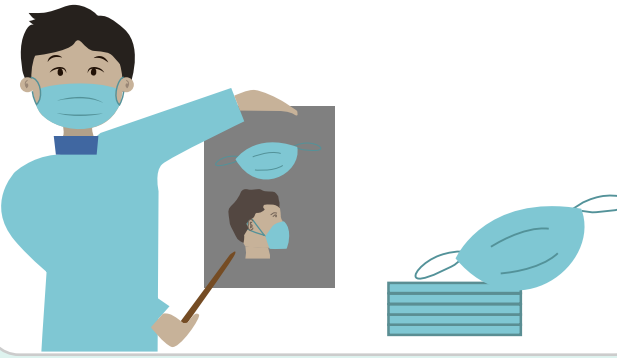
- 3 क्वारेन्टाइनमा रहेकाहरूका लागि मनोरञ्जनको व्यवस्था गर्नुहोस् (रेडियो, टेलिभिजन आदि)



- 4 वृद्धवृद्धा, गर्भवती महिला र अन्य स्वास्थ्य समस्या रहेका व्यक्तिहरू जस्ता उच्च जोखिममा रहेका समूहबीच संक्रमण फैलिन नदिनका लागि विशेष सुरक्षा उपाय तथा स्वास्थ्यसेवा सुनिश्चित गर्नुहोस्



- 5 क्वारेन्टाइनमा रहेका व्यक्तिहरूलाई पर्याप्त रूपमा मास्क दिईने र मास्कको प्रयोग गर्न सिकाईने कुरा सुनिश्चित गर्नुहोस्



- 6 आगो नियन्त्रण गर्ने उपकरण र आकस्मिक द्वारहरूको व्यवस्था हुने कुरा सुनिश्चित गर्नुहोस्



- 7 सामग्रीहरूको भण्डारणका लागि उचित व्यवस्थापन प्रणालीको व्यवस्था गर्नुहोस्

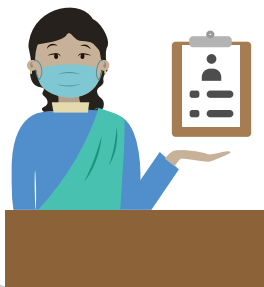


यहाँ सिफारिस गरिएका अभ्यास र सन्देशहरू विद्यमान मार्गनिर्देशनहरूमा आधारित हुन् र क्वारेन्टिन केन्द्र स्थापना गर्दा स्थानीय स्रोत साधन बमोजिम अवलम्बन गर्न सकिन्छ।

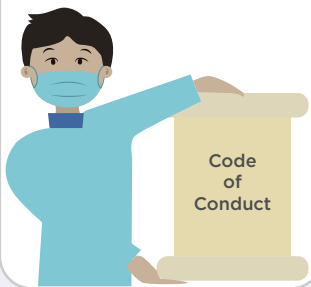


जवाफदेहीता र संरक्षण

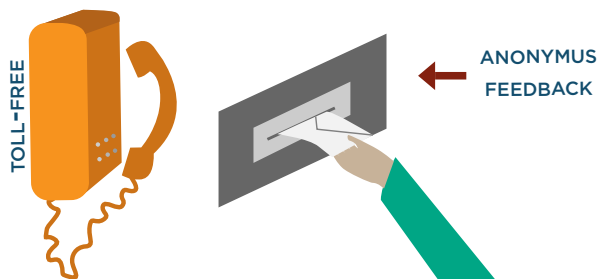
- 1 दर्ता प्रकृया एवं केस व्यवस्थापन सम्बन्धी कार्य गर्नका लागि प्रशासनिक प्रणालीको व्यवस्था गर्नुहोस्



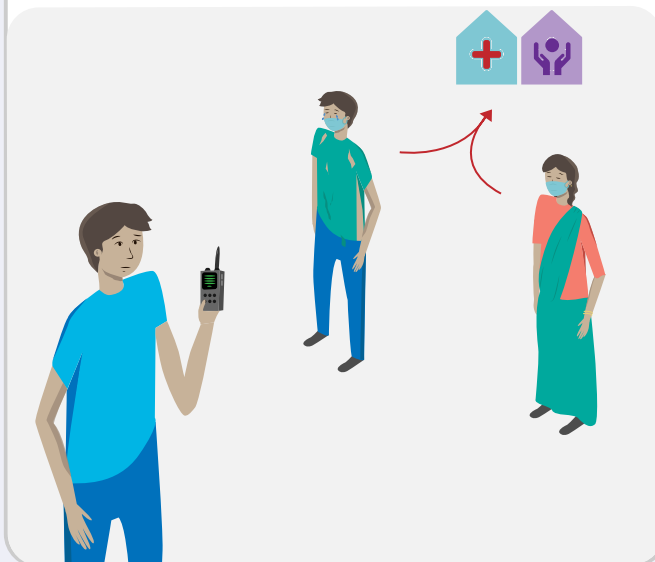
- 2 कर्मचारी र क्वारेन्टाइनमा बस्ने व्यक्तिहरूका लागि आचारसंहिताको व्यवस्था गर्नुहोस्



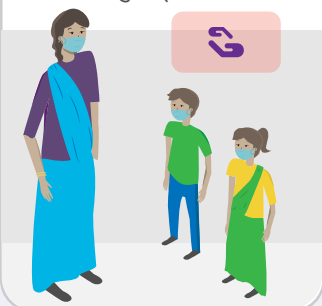
- 3 चासो वा गुनासो दर्ता गर्नका लागि सुरक्षित र गोपनीय प्रतिक्रिया एवं सहयोग संयन्त्रहरूको व्यवस्था गरिने कुरा सुनिश्चित गर्नुहोस्



- 6 क्वारेन्टाइन केन्द्रमा रहँदा सुरक्षासँग सम्बन्धित कुनै घटनाको अनुभव गरेमा उपयुक्त निकाय समक्ष पुर्याईने लगायतका कार्यसञ्चालन कार्यविधिको व्यवस्था गर्नुहोस्



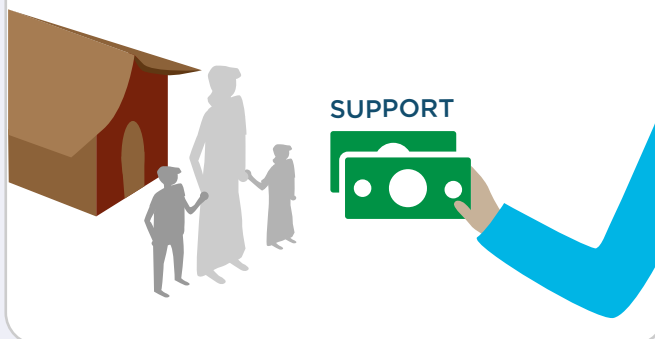
- 4 आवश्यकता अनुसार बालबालिकाको हेरविचारका लागि सहयोग उपलब्ध गराउनुहोस्



- 5 मनोसामाजिक सहयोग उपलब्ध गराउनुहोस्



- 7 गुमेको आयआर्जन वा परिवारका अन्य सदस्यका लागि सहयोग गर्नुहोस्



यहाँ सिफारिस गरिएका अभ्यास र सन्देशहरू विद्यमान मार्गनिर्देशनहरूमा आधारित हुन् र क्वारेन्टिन केन्द्र स्थापना गर्दा स्थानीय स्रोत साधन बमोजिम अवलम्बन गर्न सकिन्छ।



सुरक्षा

- 1 क्वारेन्टाइनमा रहेका व्यक्तिहरूसँग गर्नुपर्ने उचित व्यवहारबारे सुरक्षा कर्मचारीलाई तालिम प्रदान गर्नुहोस् । क्वारेन्टाइनमा बसेका व्यक्तिहरूलाई मर्यादित र सम्मानपूर्वक व्यवहार गर्नुपर्ने कुरामा जोड दिनुहोस्



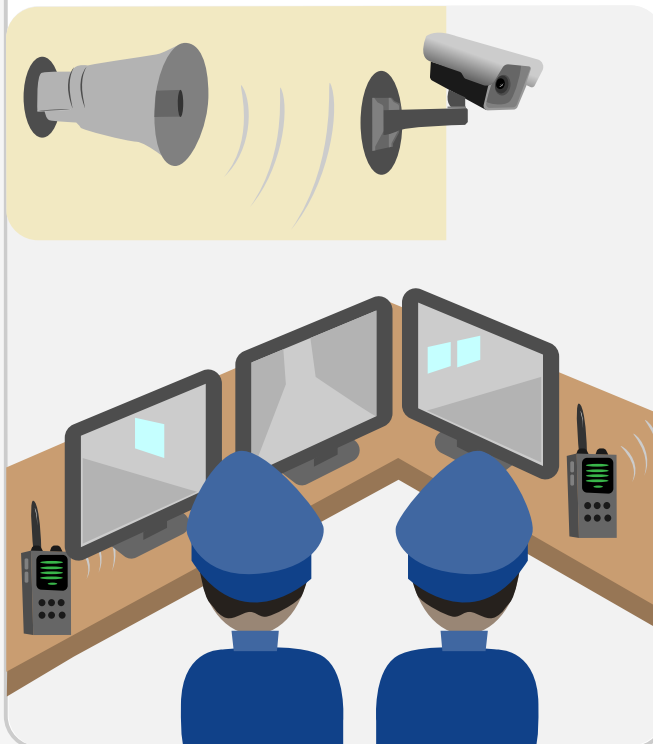
- 2 क्वारेन्टाइन केन्द्रमा तैनाथ गरिएका सुरक्षाकर्मीलाई सम्बन्धित तालिम तथा स्वास्थ्य सामग्री प्रदान गर्नुपर्नेछ



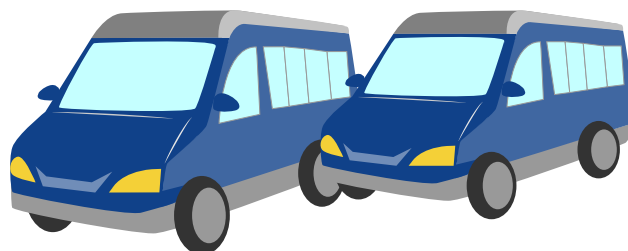
- 3 सम्भव भए सम्म पर्याप्त संख्यामा महिला सुरक्षा कर्मचारी नियुक्त गर्नुहोस्



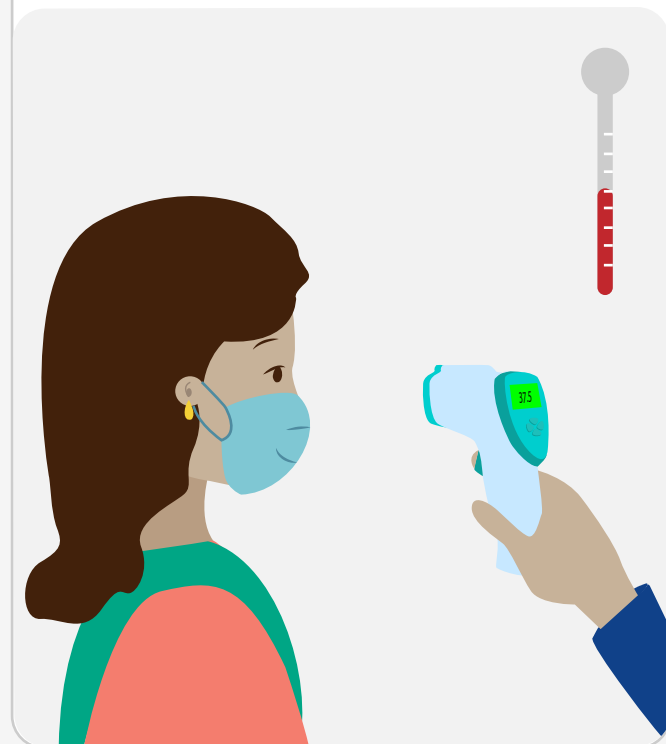
- 4 सुरक्षाका लागि सिस्टिभी र नियन्त्रण कक्षको व्यवस्था गर्नुहोस् । पि.ए प्रणाली समावेश गर्नुहोस्



- 5 क्वारेन्टाइन स्थलबाट आवतजावत गर्नका लागि बेग्लै यातायात माध्यमको व्यवस्था गर्नुहोस्



- 6 प्रवेश बिन्दुहरूमा इन्फ्रारेड थर्मोमिटरको प्रयोग गरि ज्वरो नाप्नुपर्नेछ



- 7 दिनको चौबिसै घण्टा सुरक्षा प्रदान गर्नुपर्नेछ

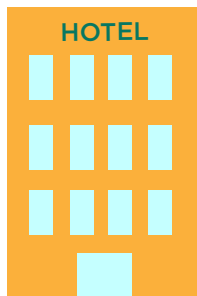


यहाँ सिफारिस गरिएका अभ्यास र सन्देशहरू विद्यमान मार्गनिर्देशनहरूमा आधारित हुन् र क्वारेन्टाइन केन्द्र स्थापना गर्दा स्थानीय स्रोत साधन बमोजिम अवलम्बन गर्न सकिन्छ।



पुर्वाधार

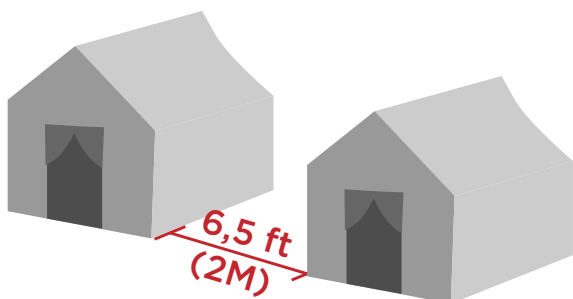
- A** सम्भव भएसम्म एकजनालाई एउटा निजी शौचालय भएको कोठा दिनुहोस्, उदाहरणका लागि, होटेल, होस्टेल आदि



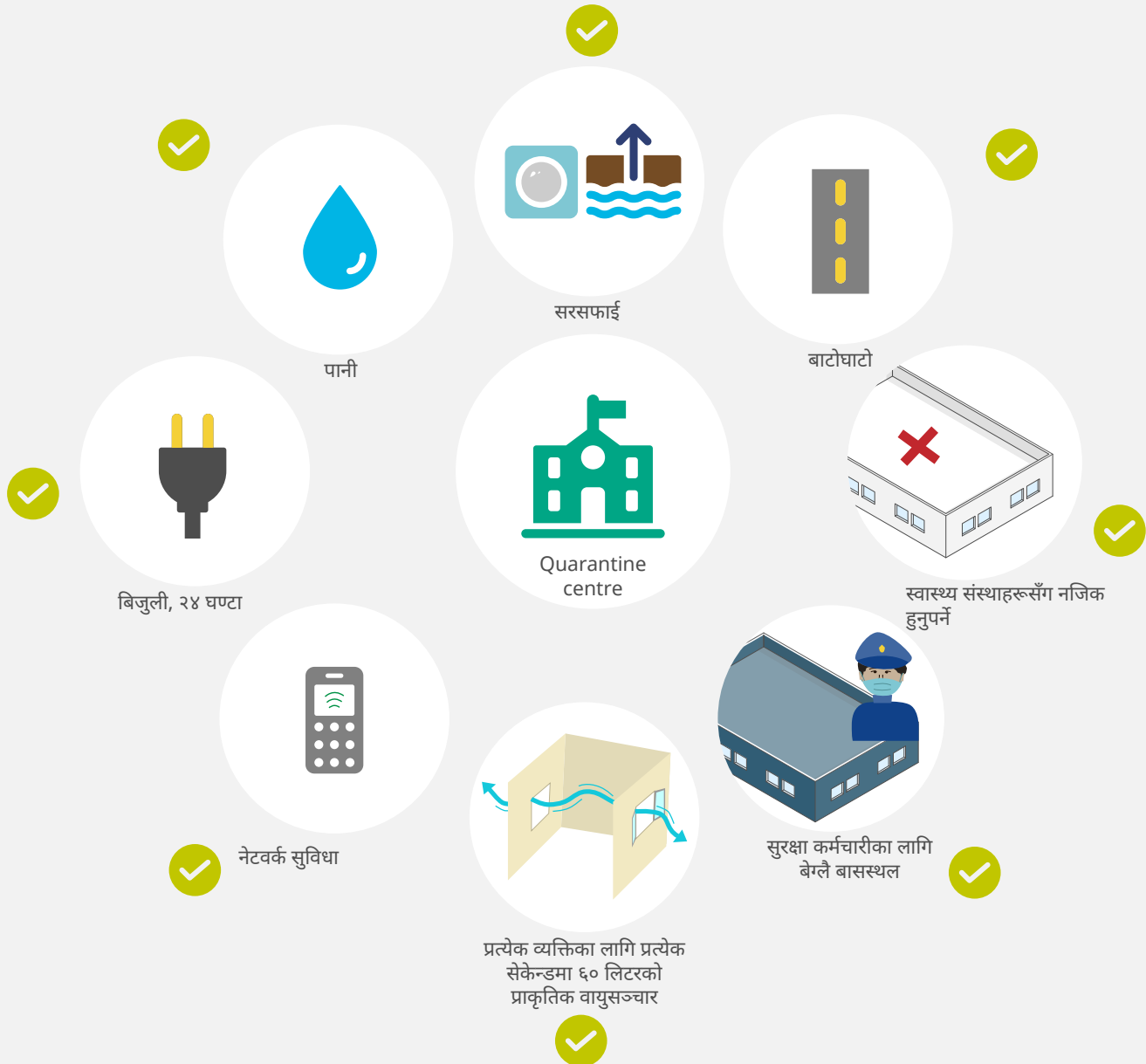
- B** सम्भव भएसम्म विद्यमान सामुदायिक भवन प्रयोग गर्नुहोस् (उदाहरणका लागि, विद्यालय, सामुदायिक केन्द्र, उद्योग, भण्डारगृह आदि)



- C** अस्थायी केन्द्र बनाउन वा विद्यमान केन्द्रहरूको विस्तार गर्नका लागि टेन्ट प्रयोग गर्नुपर्ने हुन सक्छ



विद्यमान भवनमा हुनुपर्ने सुविधाहरू

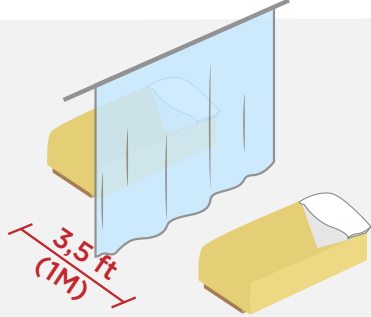


यहाँ सिफारिस गरिएका अभ्यास र सन्देशहरू विद्यमान मार्गनिर्देशनहरूमा आधारित हुन् र क्वारेन्टाइन केन्द्र स्थापना गर्दा स्थानीय स्रोत साधन बमोजिम अवलम्बन गर्न सकिन्छ।



पुर्वाधार

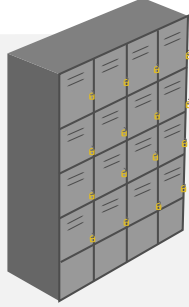
- 1 खाटहरू बीच कम्तीमा ३.५ फिट (१ मिटर)को भौतिक दुरी सुनिश्चित गर्नुहोस् । खाटहरू बीच गोपनीयताका लागि पर्दाको व्यवस्था गर्नुहोस्



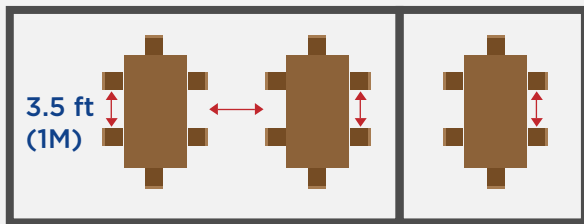
- 2 विशेषगरि साझा स्थलहरूमा पर्याप्त प्रकाशको व्यवस्था गर्नुहोस्



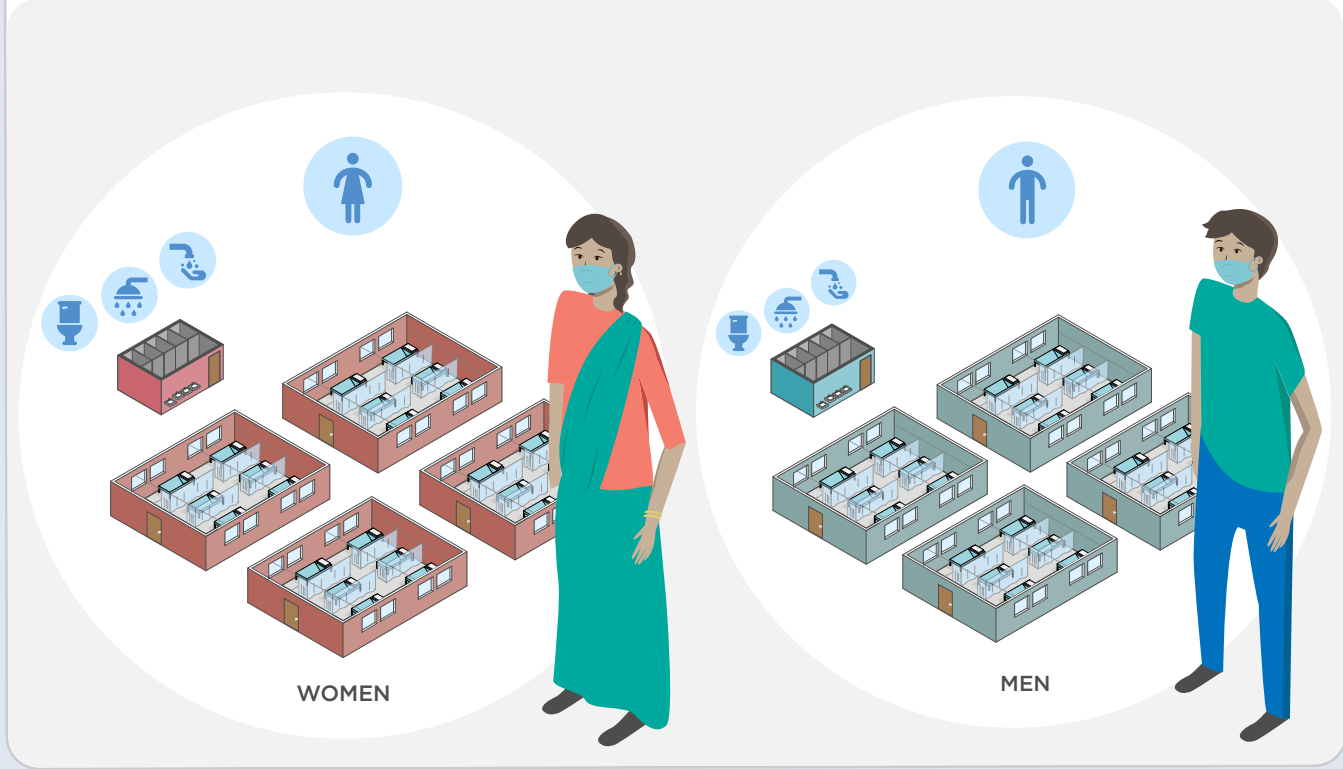
- 3 निजी सामानका लागि सुरक्षित भण्डार स्थल उपलब्ध गराउनुहोस्



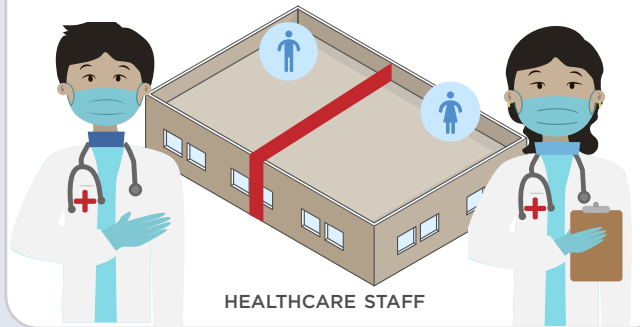
- 4 खाना खाने ठाउँमा ३.५ फिट (१ मिटर) को दुरी सुनिश्चित गर्नुहोस्, सम्भव नभएमा तालिका बनाउनुहोस् । कर्मचारीका लागि अलग्गै खाना खाने ठाउँको व्यवस्था गर्नुपर्ने हुन्छ



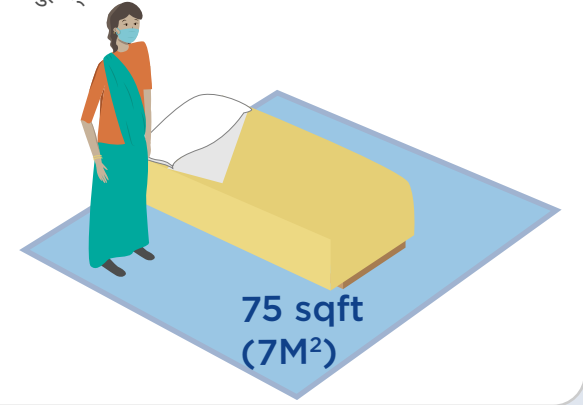
- 5 महिला र पुरुषलाई अलगअलग राख्नुहोस् र सुरक्षा उपायहरू अवलम्बन गर्नुहोस्



- 6 स्वास्थ्यकर्मीहरूका लागि शौचालय, नुहाउने ठाउँ र हात धुने ठाउँ भएको अलग्गै बासस्थलको व्यवस्था गर्नुहोस् । महिला र पुरुषलाई अलगअलग राख्नुहोस् र सुरक्षाका उपायहरू अवलम्बन गर्नुहोस्



- 7 कोठामा प्रति व्यक्ति कम्तीमा 75 वर्ग फुटको क्षेत्र सुनिश्चित गर्नुहोस्

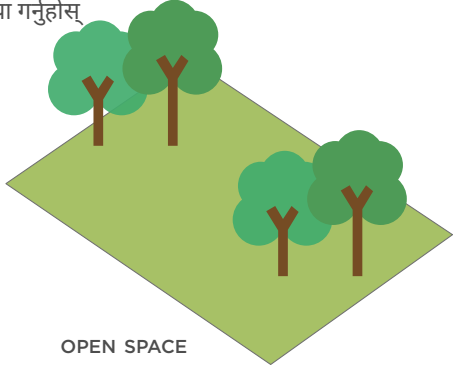


यहाँ सिफारिस गरिएका अभ्यास र सन्देशहरू विद्यमान मार्गनिर्देशनहरूमा आधारित हुन् र क्वारेन्टिन केन्द्र स्थापना गर्दा स्थानीय स्रोत साधन बमोजिम अवलम्बन गर्न सकिन्छ।



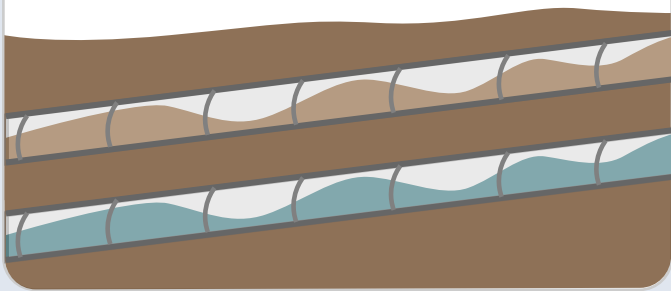
पुर्वाधार

- 8 दुरी कायम गरी सामाजिक भेटघाट गर्नका लागि बाहिर छुट्टै ठाउँको व्यवस्था गर्नुहोस्

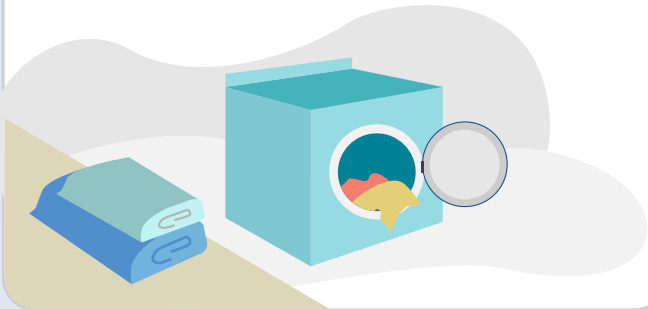


OPEN SPACE

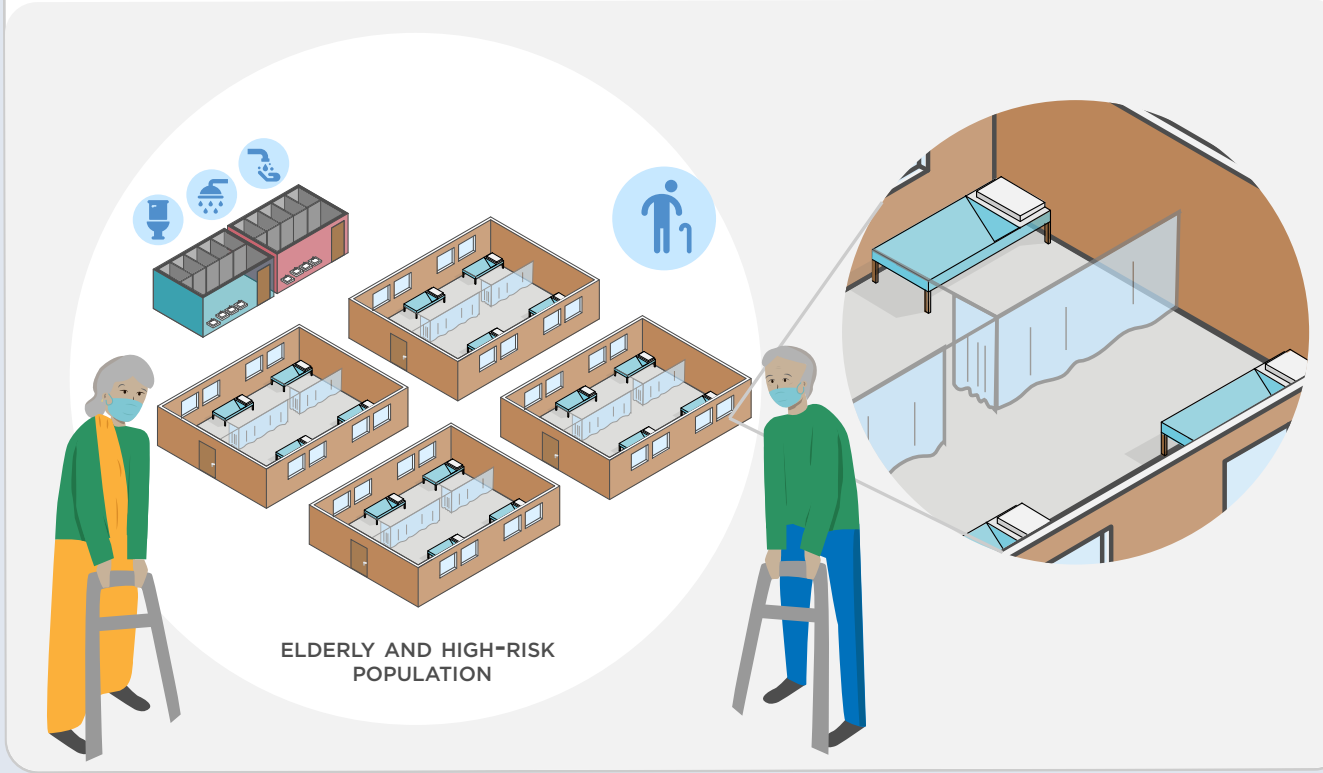
- 9 क्वारेन्टाईन स्थलमा फोहोर पानी र मलमूत्रको उचित व्यवस्थापनका लागि पर्याप्त ठाउँ र सुविधा भएको कुरा सुनिश्चित गर्नुहोस्



- 10 तन्ना खोल आदि नियमित रूपमा धुन एवं क्वारेन्टाईनमा रहेका व्यक्तिहरूको आफ्नो लुगाफाटो धुनका लागि लन्ड्री सुविधा उपलब्ध हुने कुरा सुनिश्चित गर्नुहोस्

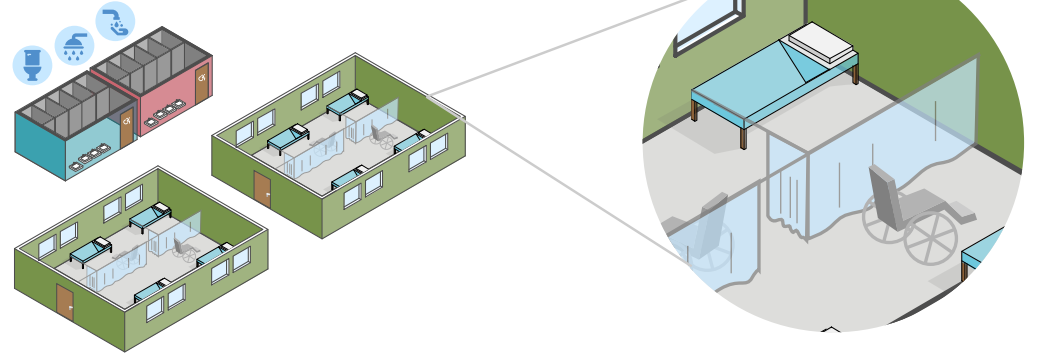


- 11 सम्भव भएसम्म उच्च जोखिममा रहेका व्यक्तिहरू (वृद्धवृद्धा, गर्भवती महिला र पहिलेदेखि अन्य स्वास्थ्य समस्या रहेकाहरू)लाई अलग्याउनुहोस् । सम्भव नभएमा, प्रत्येक कोठामा कम व्यक्तिहरू रहने र खाटहरूबीच ठूलो दुरी रहने (६.५ फिट, २ मिटर) कुरा सुनिश्चित गर्नुहोस्



ELDERLY AND HIGH-RISK POPULATION

- 12 केही कक्षहरू अपाङ्गता भएका व्यक्तिहरूका लागि पहुँचयुक्त हुनुपर्ने



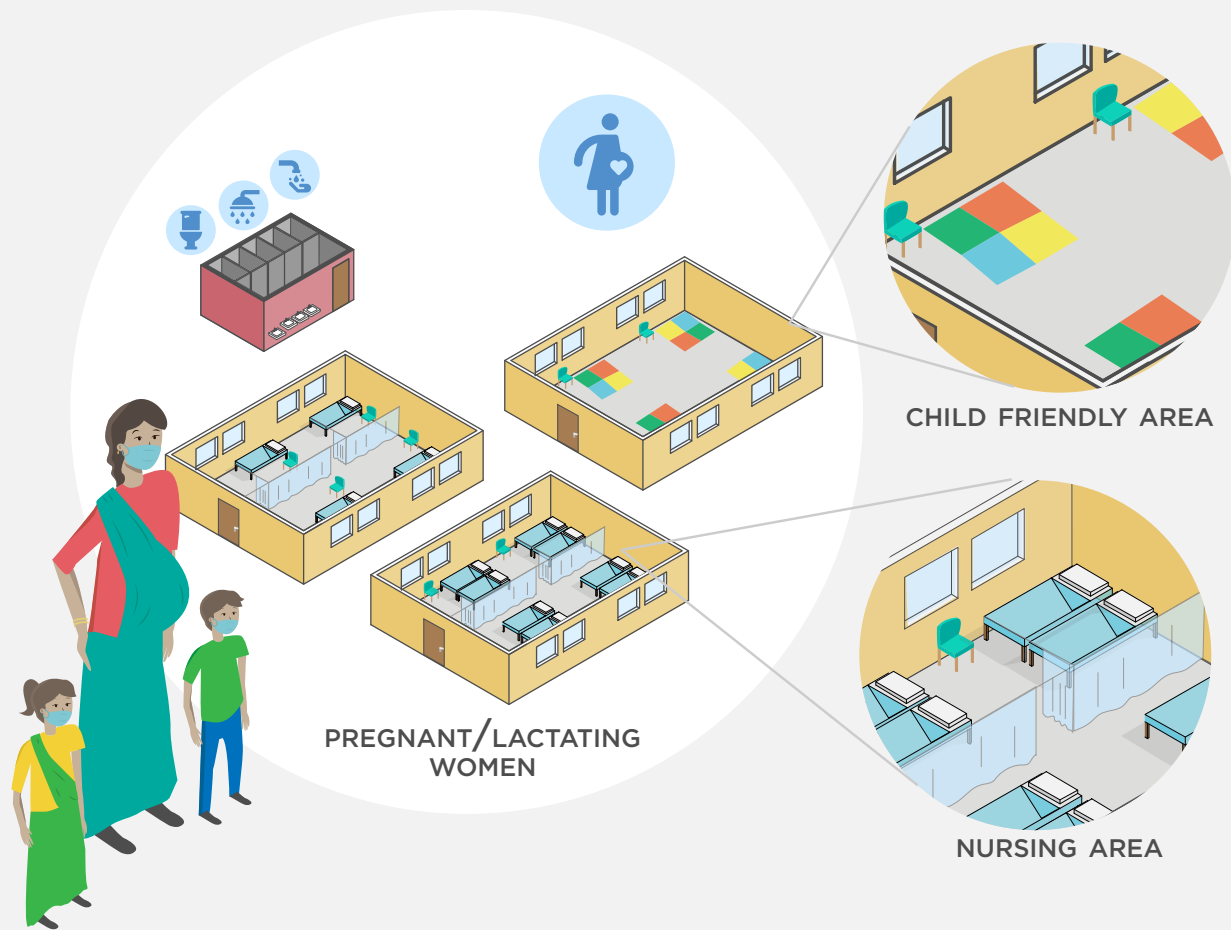
PEOPLE WITH DISABILITIES

यहाँ सिफारिस गरिएका अभ्यास र सन्देशहरू विद्यमान मार्गनिर्देशनहरूमा आधारित हुन् र क्वारेन्टिन केन्द्र स्थापना गर्दा स्थानीय स्रोत साधन बमोजिम अवलम्बन गर्न सकिन्छ।

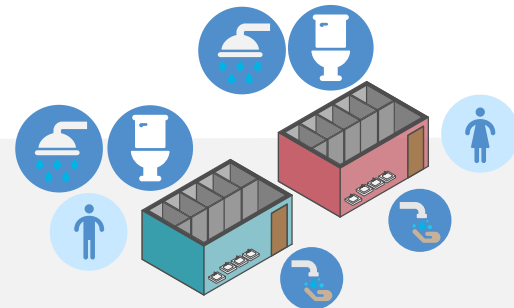


पुर्वाधार

- 13 गर्भवती महिला वा बालबच्चा भएका महिलाका लागि बेग्लै र सुरक्षित कोठा उपलब्ध गराउनुपर्ने । कोठामा भित्रबाट चुकुल लाउन मिल्ने हुनुपर्ने र चुकुल बालबालिकाको पहुँचभन्दा माथि हुनुपर्ने (उनीहरूले भित्रबाट चुकुल लगाई थुनिनसक्ने भएकाले) । स्तनपान गराईरहेका महिलाहरूका लागि एकान्त ठाउँ र बालमैत्री स्थलहरूको व्यवस्था गर्नुहोस्



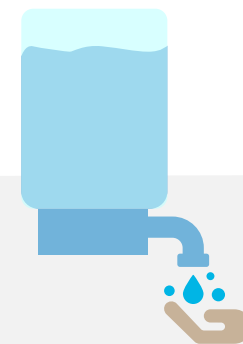
- 14 महिला र पुरुषका लागि बेग्लाबेग्लै र सुरक्षित शौचालय, नुहाउने ठाउँको व्यवस्था हुनुपर्ने, प्रत्येक ६ जना व्यक्तिका लागि एउटा शौचालय र नुहाउने ठाउँ हुनुपर्ने, सुरक्षा गार्ड र स्वास्थ्यकर्मीका लागि बेग्लै शौचालय हुनुपर्ने



- 15 प्रत्येक क्वारेन्टाइनस्थलमा एउटा महिला र एउटा पुरुष गरि कम्तीमा दुईवटा अपाङ्गमैत्री शौचालय र नुहाउने स्थल हुनुपर्ने । उदाहरणका लागि कमोड र शौच गर्ने बाल्टीन



- 16 हात धुने ठाउँ हुनुपर्ने, १० जना व्यक्तिका लागि कम्तीमा १ वटा



यहाँ सिफारिस गरिएका अभ्यास र सन्देशहरू विद्यमान मार्गनिर्देशनहरूमा आधारित हुन् र क्वारेन्टिन केन्द्र स्थापना गर्दा स्थानीय स्रोत साधन बमोजिम अवलम्बन गर्न सकिन्छ।



पानी, फोहोर व्यवस्थापन र सरसफाई

- 1 कम्तीमा ४८ घण्टाका लागि पुग्ने पानीको भण्डारण गर्नुहोस् । प्रत्येक व्यक्तिका लागि कम्तीमा दिनको ६० लिटर पानीको व्यवस्था गर्नुहोस् । ४ प्रकारका पानीको व्यवस्था गर्नुपर्ने :



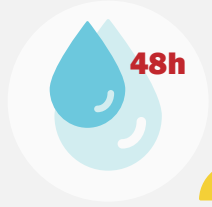
खानेपानी, ०.२-०.५ एमजी/लिटर, ई कोलाई ब्याक्टेरिया रहित



अत्यधिक दूषित क्षेत्र सफा गर्न, २% क्लोरिन



हात धुन र नुहाउन, ०.०५ % क्लोरिन



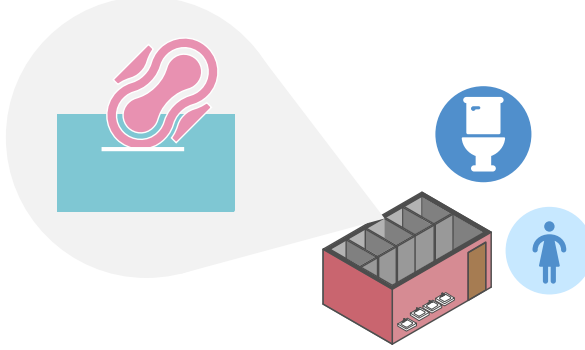
सरसफाई गर्न, ०.२ % क्लोरिन

- 2 हात धुने स्थलमा सुरक्षित पानी, साबुन, एल्कोहल रब र पेपर तौलिया राखिनुपर्ने

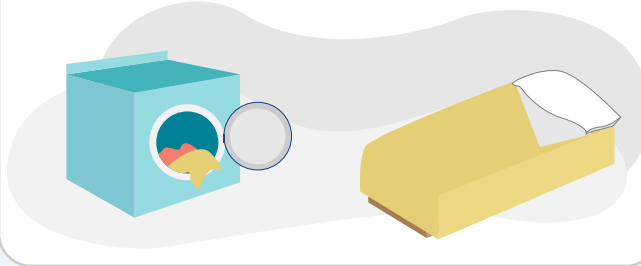
[Proper hand hygiene here](#)



- 3 महिला शौचालयमा महिनावारीका लागि आवश्यक सामग्रीको व्यवस्था हुनुपर्ने



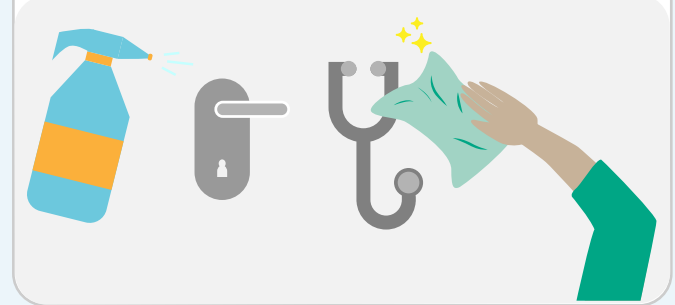
- 4 तन्नाखोल आदिलाई दिनदिनै ०.१% क्लोरिनको घोल प्रयोग गरि सफा गर्नुहोस्, मलमूत्र लागेको भएमा त्यसलाई भिजाएर राख्नुपर्ने



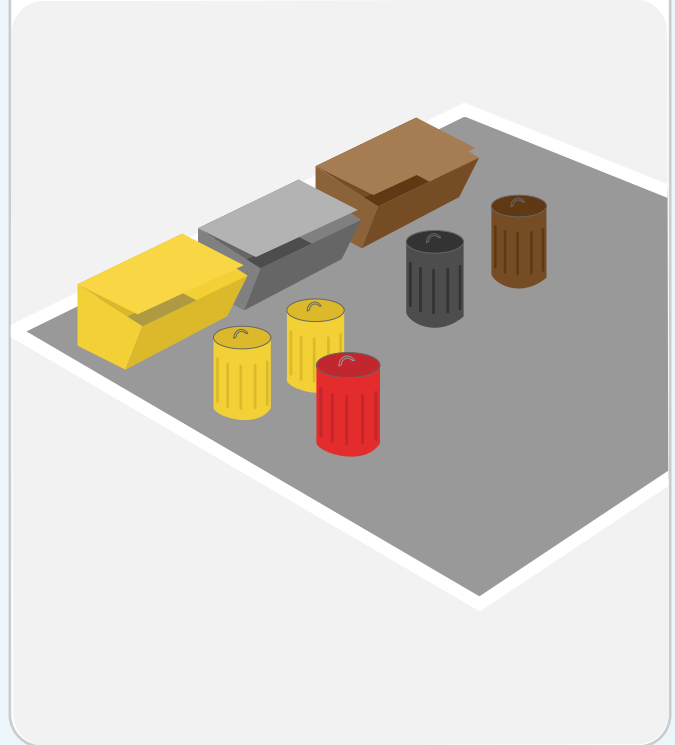
- 5 भुईँ र अन्य तेर्सो सतहलाई दैनिक रूपमा पानी र डिजर्जेन्ट प्रयोग गरि सफा गर्नुहोस् । बान्ता, मलमूत्र लागेको तथा लाश बेरिएको भएमा २ % क्लोरिन घोल प्रयोग गरि सफा गर्नुहोस्



- 6 प्रत्येक पल्ट प्रयोग गरिनु अघि पुन प्रयोग गर्न मिल्ने स्वास्थ्य उपकरणहरूलाई जोखिम अनुसार सफा गरि किटाणुरहित तुल्याउनुहोस् । बारम्बार छोईने सतहहरू दैनिक रूपमा ०.२% क्लोरिनको घोल प्रयोग गरि किटाणुरहित तुल्याउनुहोस्



- 7 विभिन्न प्रकार एवं परिमाणका फोहोरजन्य पदार्थ व्यवस्थापन गर्नका लागि पर्याप्त ठाउँ रहेको कुरा सुनिश्चित गर्नुहोस्



यहाँ सिफारिस गरिएका अभ्यास र सन्देशहरू विद्यमान मार्गनिर्देशनहरूमा आधारित हुन् र क्वारेन्टिन केन्द्र स्थापना गर्दा स्थानीय स्रोत साधन बमोजिम अवलम्बन गर्न सकिन्छ।



पानी, फोहोर व्यवस्थापन र सरसफाई

- 8 स्वास्थ्यसम्बन्धी फोहोरजन्य पदार्थ अलगगै राख्नुहोस् । फोहोर पदार्थ छुट्याउनका लागि विभिन्न रङ्गको डस्टबिन प्रयोग गर्नुहोस् (पहेँलो, रातो, कालो र खैरो)। महिला शौचालयमा डस्टबिन राख्नुहोस् । हरेक वार्डमा प्रत्येक २० वटा बेडका लागि एउटा फोहोर संकलन गर्न कन्टेनरको सेट राख्नुहोस्



पहेँलो
औषधीजन्य फोहोर



रातो
नकुहिने फोहोर

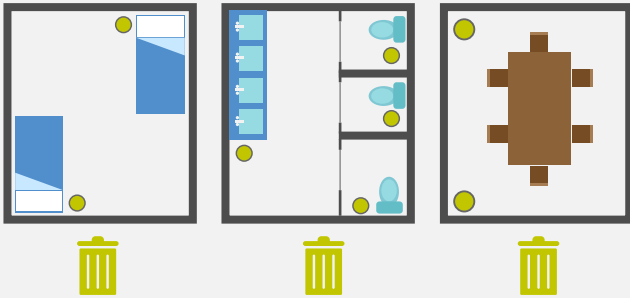


हरियो
कुहिने फोहोर

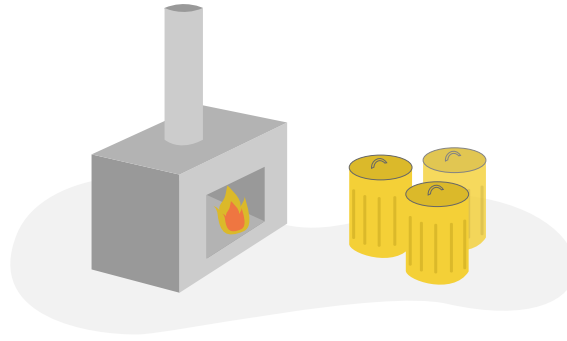


खैरो
पुनः प्रयोग गर्न मिल्ने फोहोर

- 9 क्वारेन्टाईनमा रहेका व्यक्तिहरूको कोठामा र महिला शौचालय एवं साझा स्थानहरू (उदाहरण - खाना खाने स्थल)मा डस्टबिन राख्नुहोस्



- 10 दूषित कपडा तथा डिस्पोजेबल व्यक्तिगत सुरक्षा सामग्री नष्ट गर्नका लागि क्वारेन्टाईन स्थलमा वा अन्य पूरक सेवाप्रदायक मार्फत ईन्सीनरेटर(भट्टी)को व्यवस्था हुने कुरा सुनिश्चित गर्नुहोस्



यहाँ सिफारिस गरिएका अभ्यास र सन्देशहरू विद्यमान मार्गनिर्देशनहरूमा आधारित हुन् र क्वारेन्टिन केन्द्र स्थापना गर्दा स्थानीय स्रोत साधन बमोजिम अवलम्बन गर्न सकिन्छ।

