

### A - Marche à suivre:

- Constitution du dossier et soumission à l'UCLBP :

Soumission de trois (3) exemplaires du dossier (1 original et 2 copies) en version papier accompagnés d'une lettre de couverture.

**Eléments du dossier** : fiche de projet, détails architecturaux et structuraux, liste des bénéficiaires avec coordonnées GPS des sites de construction, devis complet (avec évaluation de la participation communautaire).

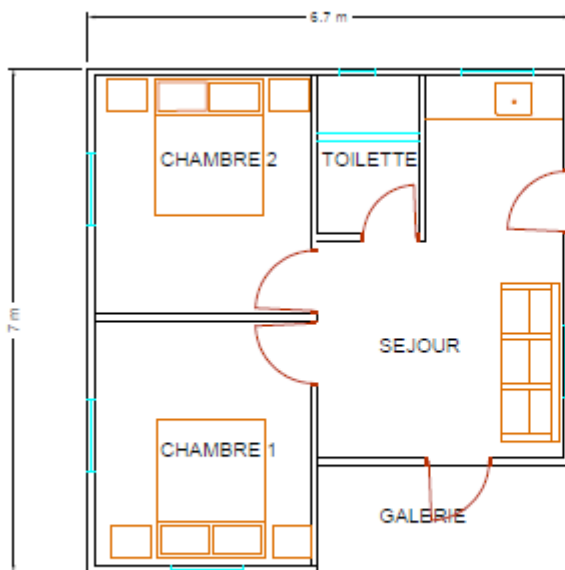
A noter que le coût de la construction **ne doit pas dépasser 222.22 USD x m<sup>2</sup>**

- Vérification et validation du dossier
- Remise d'une copie scellée au partenaire
- Transmission d'un exemplaire à l'EPPLS qui se chargera de la supervision sur le terrain.

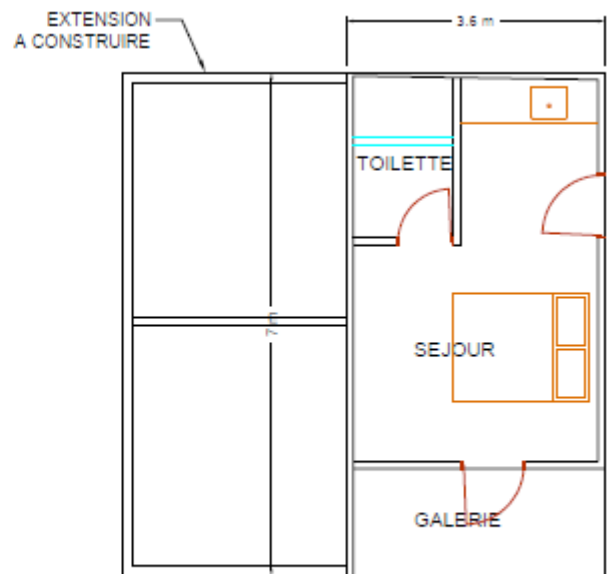
### B- Programme minimum pour les logements :

- 2 chambres
- un séjour
- une toilette
- une galerie

Surface maison : 45 à 50 m<sup>2</sup>



MAISON COMPLETE



CORE HOUSE

### **C- Plans à avoir dans le dossier :**

#### **A- Conception Architecturale**

- Plan de distribution du full house - Superficie approximative (mètre carré)
- Plan de distribution du core house - Superficie approximative (mètre carré)
- Plan de distribution de l'extension
- Plans de la toiture
- Plans des façades
- Plans toilette si extérieure

Dimensions et superficie approximative (mètre carré) à indiquer

#### **B- Conception Structurale**

- Type de construction
- Type de fondation
- Détails constructifs pour les fondations et le bâtiment à construire
- Détails pour les toitures légères

### **Exemples de logement**

Option 1 : Maison de 45 à 50 m<sup>2</sup> comprenant 2 chambres, un séjour, une galerie et une toilette

*Exemple à titre indicatif*

Plans de distribution de la maison complète



### Plans de distribution du core house



Option 2 : Maison de 45 à 50 m<sup>2</sup> comprenant 2 chambres, un séjour et une toilette à l'extérieur  
*Exemple à titre indicatif*

### Plans de distribution de la maison complète



Plans de distribution du core house

