

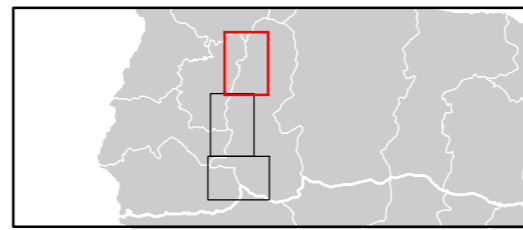
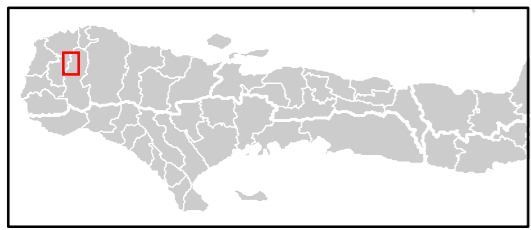
Grande Anse

Aide à la planification suite à l'ouragan Matthew
 Evaluation de l'état des bâtiments

Haiti Shelter and NFI Working Group
 Coordinating Humanitarian Shelter

Moron

3ème L'Assive Centre - au 10 & 11 octobre 2016



Informations cartographiques

1:10 000
 (Impression A1)
 0 50 100 200 300 m
 Projection: WGS84, UTM 18N

Source et traitement des données

Evaluation de l'état des bâtiments:
 WorldView, 10-11 octobre 2016
 DigitalGlobe, Open Data Program
 Attribution Non Commercial 4.0
 creativecommons.org

Photo-interprétation OIM, Mar. 17
 d'après la méthode BAR
 Imagery Interpretation Guide:
 Assessing Wind Disaster Damage To Structures,
 Harvard Humanitarian Initiative, 2016

Données administratives: CNIGS, 2013 (HDX)
 Réseau routier: Open Street Map, Fév. 17

Avertissement

L'interprétation est subjective, elle ne permet pas toujours de discerner les dommages de la dynamique de construction et ne peut être confirmée que par une vérification terrain de l'utilisateur. Les informations n'engagent nullement le Shelter Working Group ou l'OIM.

Structures	Nombre	Dommages évalués					Bâtiments endommagés	
		Non-visible	Mineurs	Importants	Critiques	Non-évaluable	Nombre	Pourcentage
Légères	250	▲ 79	▲ 37	▲ 28	▲ 106		171	68,4%
Moyennes	5	● 0	● 3	● 2	● 0		5	100,0%
Résistantes	0	■ 0	■ 0	■ 0	■ 0		0	
Non déterminé	0					✘		
Total	255	79	40	30	106	0	176	69,0%

