

LES OPTIONS POUR LA RECONSTRUCTION DE LOGEMENTS

Référence: Cadre Conceptuel Relèvement post Mathieu

Secteur Logement

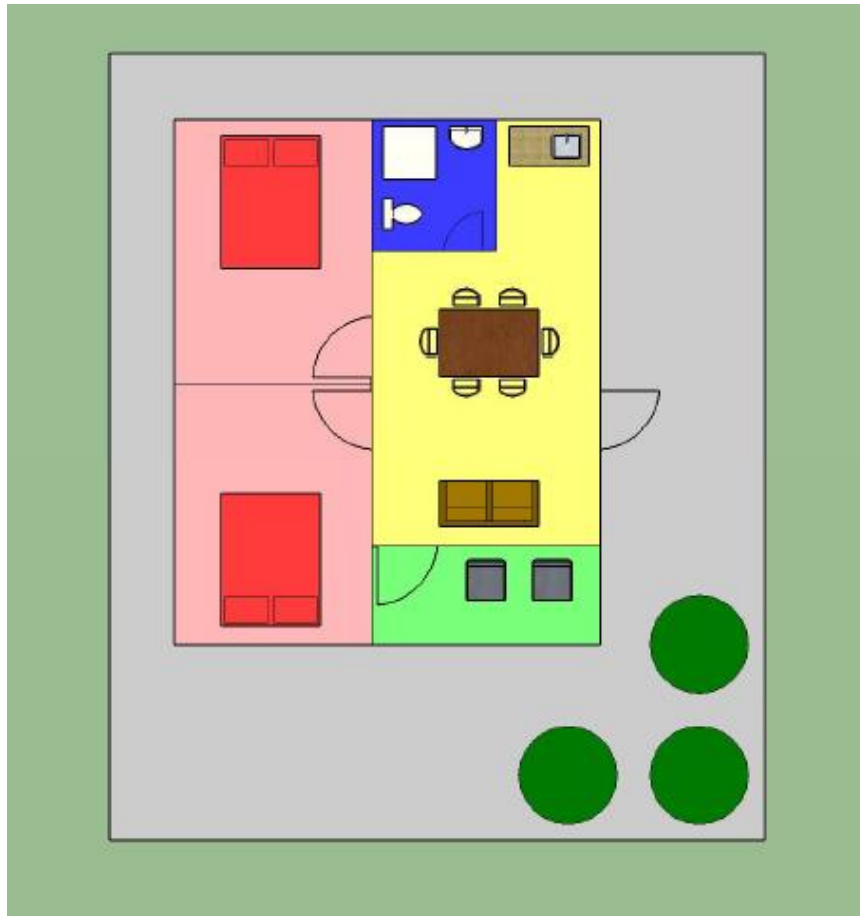
Programme de construction de logements dans une logique de **production d'habitat viabilisé** répondant aux paramètres suivants:

- Réalités locales et spécificités culturelles
- Surface habitable et assainie entre **45 et 50 m²** (Deux chambres à coucher, une toilette intérieure et/ou extérieure, une cuisine, un séjour et une galerie, une citerne)
- Toiture en tôle avec charpente (bois / structure métallique) ou en voile de béton avec gouttières, conçue en prévision d'installation de panneaux solaires
- Prise en compte de la main d'œuvre, des matériaux locaux et de la participation communautaire.

Soutien à l'auto construction: solutions techniques et approches préconisées:

- ✓ **Des formations aux solutions techniques simples, reproductibles, et financièrement abordables;**
- ✓ **Accompagnement des ménages par des autorités locales en regard des cartes multirisques et plans d'aménagement dans la construction de leur logement.**

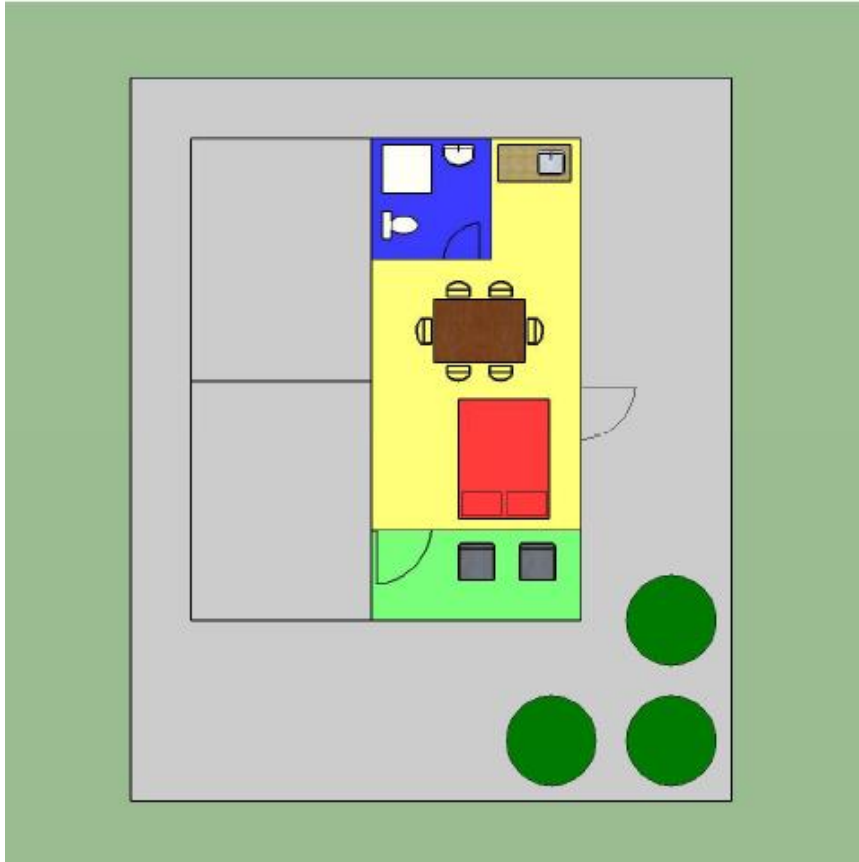
Maison complète 45 à 50 m²



Programme minimum
pour les logements :

- Deux chambres
- Un séjour
- Une cuisine
- Une toilette
- Une galerie

Core house 22 à 25 m²

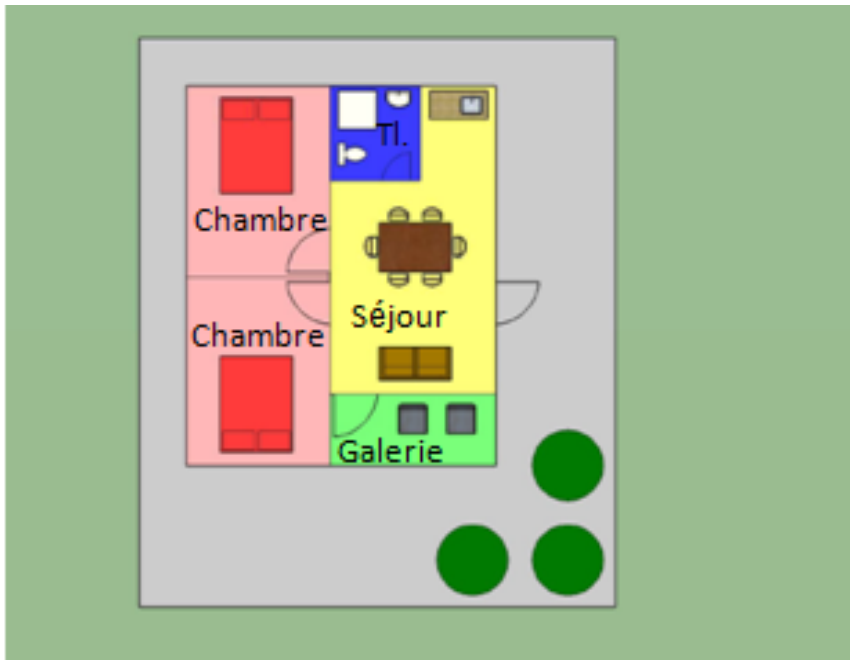


Programme minimum
pour les logements :

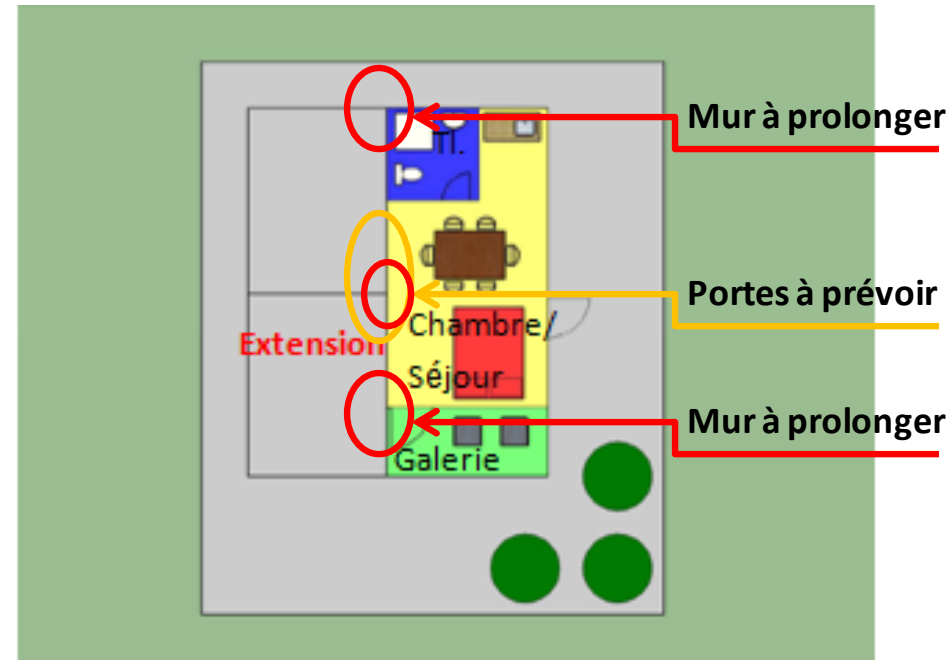
- Chambre/séjour/
cuisine
- Une toilette
- Une galerie

Exemple de projet logement

Option 1



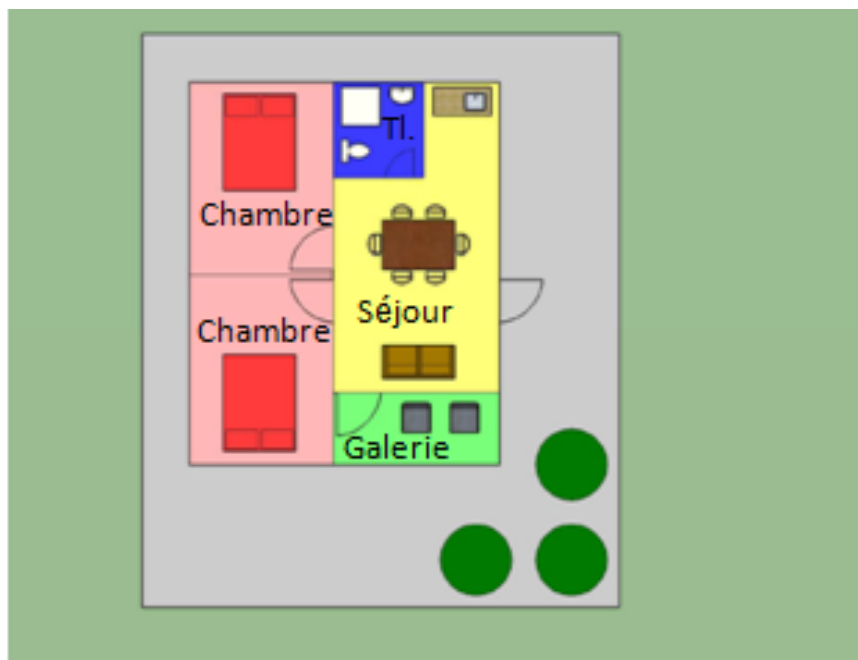
Full House: 45 à 50 m²



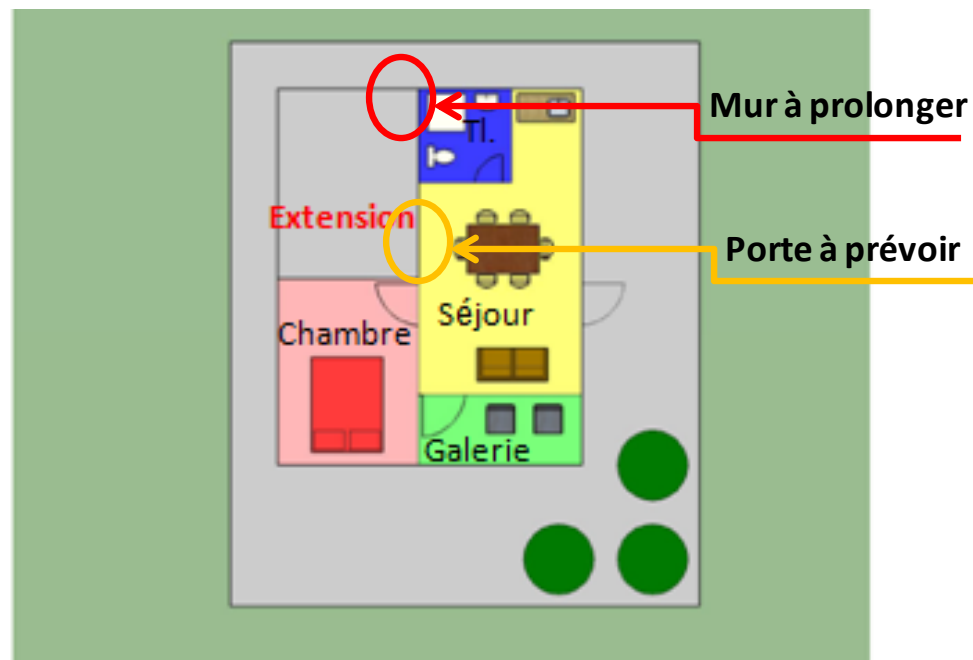
Core House: 22 à 25 m²

Exemple de projet logement

Option 2



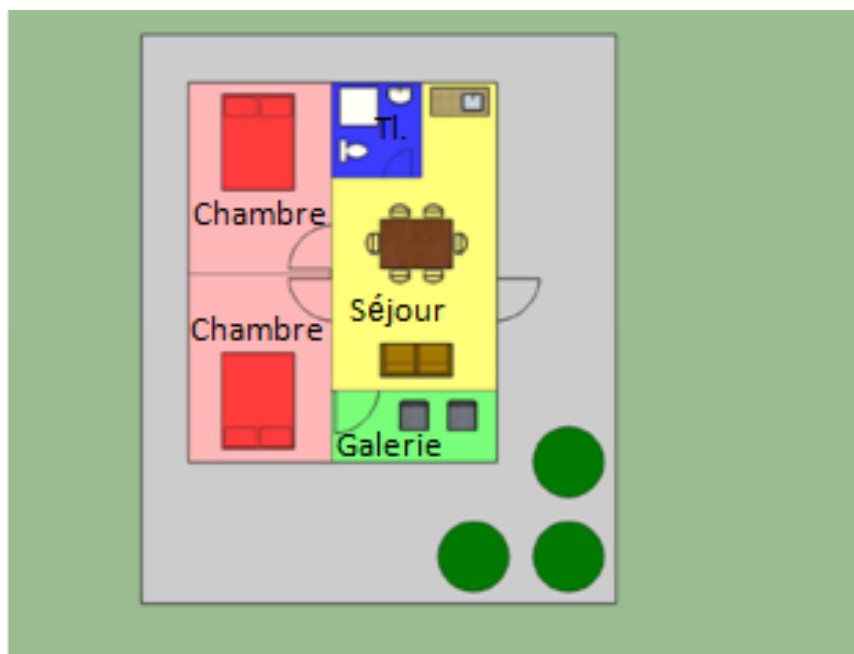
Full House: 45 à 50 m²



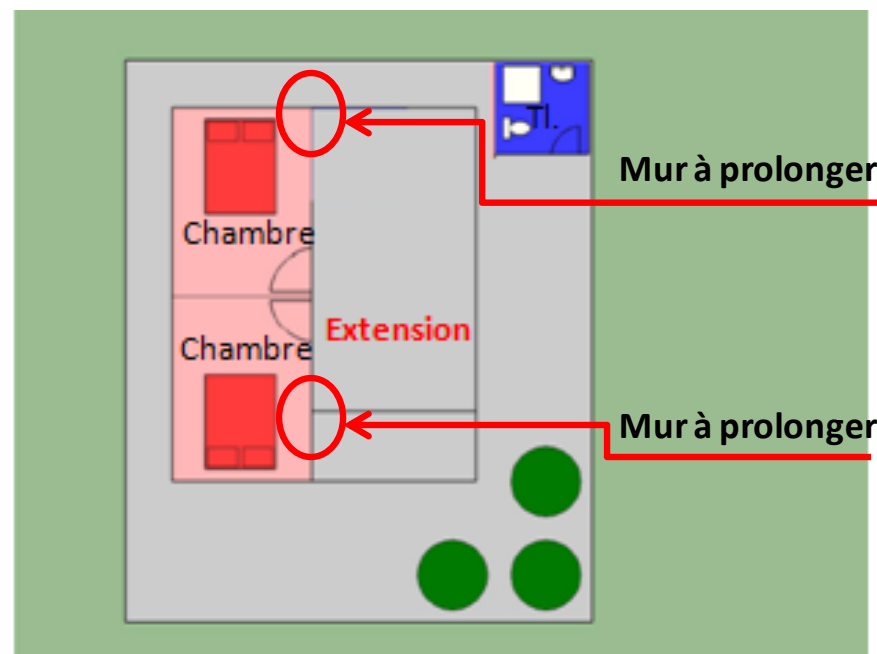
Core House: 35 m²

Exemple de projet logement

Option 3



Full House: 45 à 50 m²



Core House: 22 à 25 m²

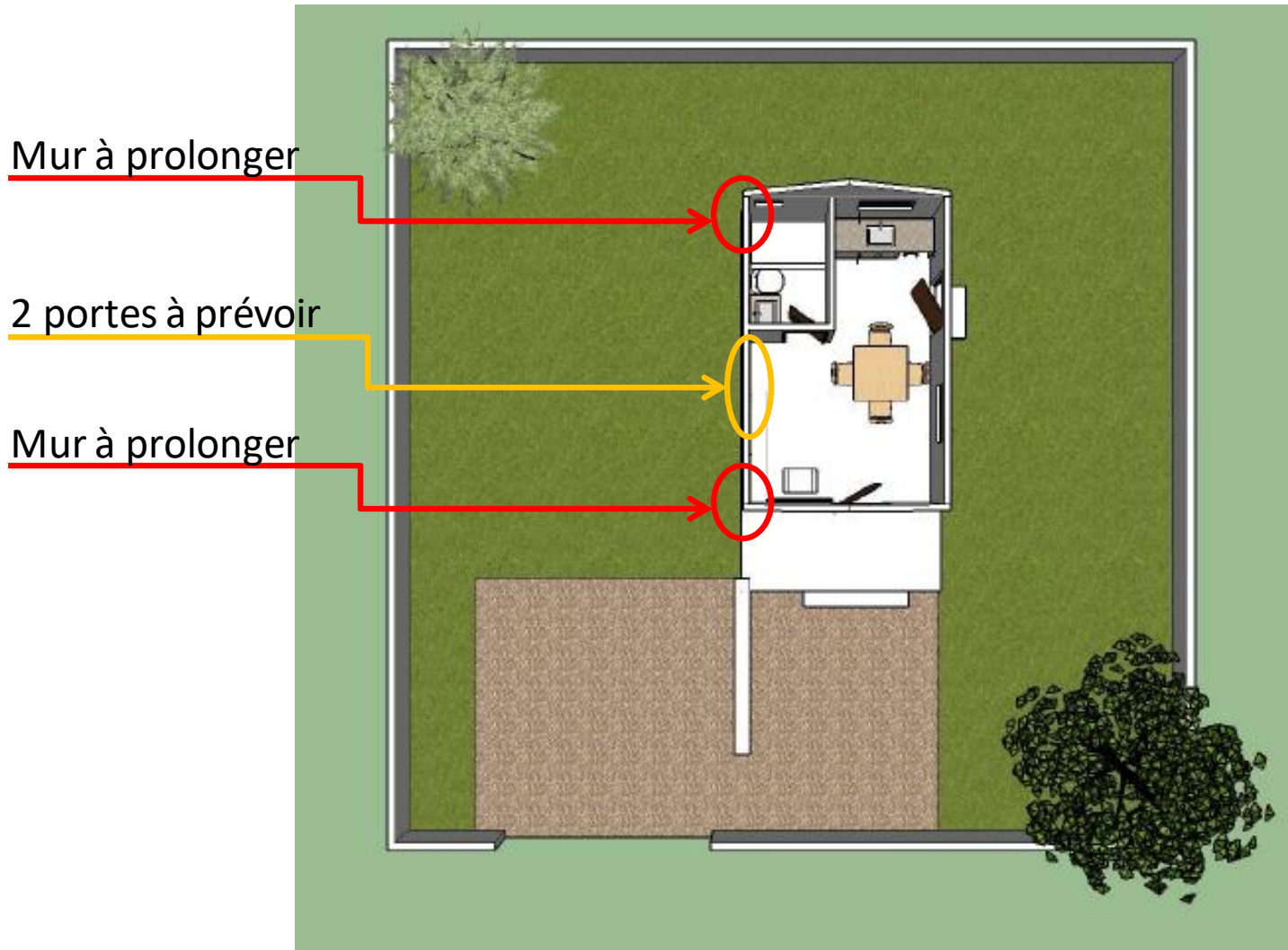
Exemple 1 (toilette intérieure)

Maison complète : 2 chambres, 1 séjour, 1 cuisine, 1 toilette et 1 galerie



Exemple 1 (toilette intérieure)

Core House : 1 chambre/séjour/cuisine, 1 toilette et 1 galerie



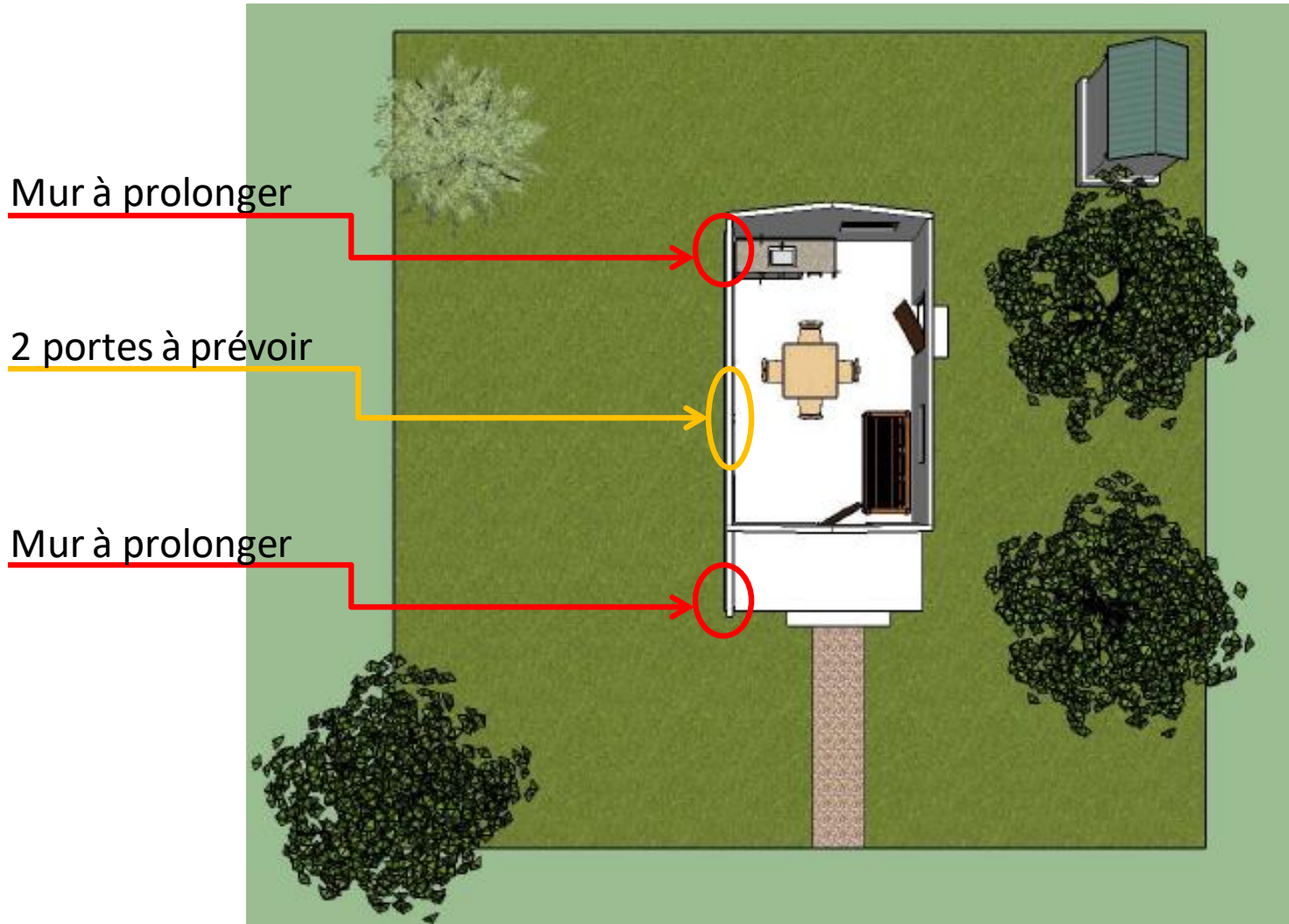
Exemple 2 (toilette extérieure)

Maison complète : 2 chambres, 1 séjour, 1 cuisine et 1 galerie +
toilette améliorée

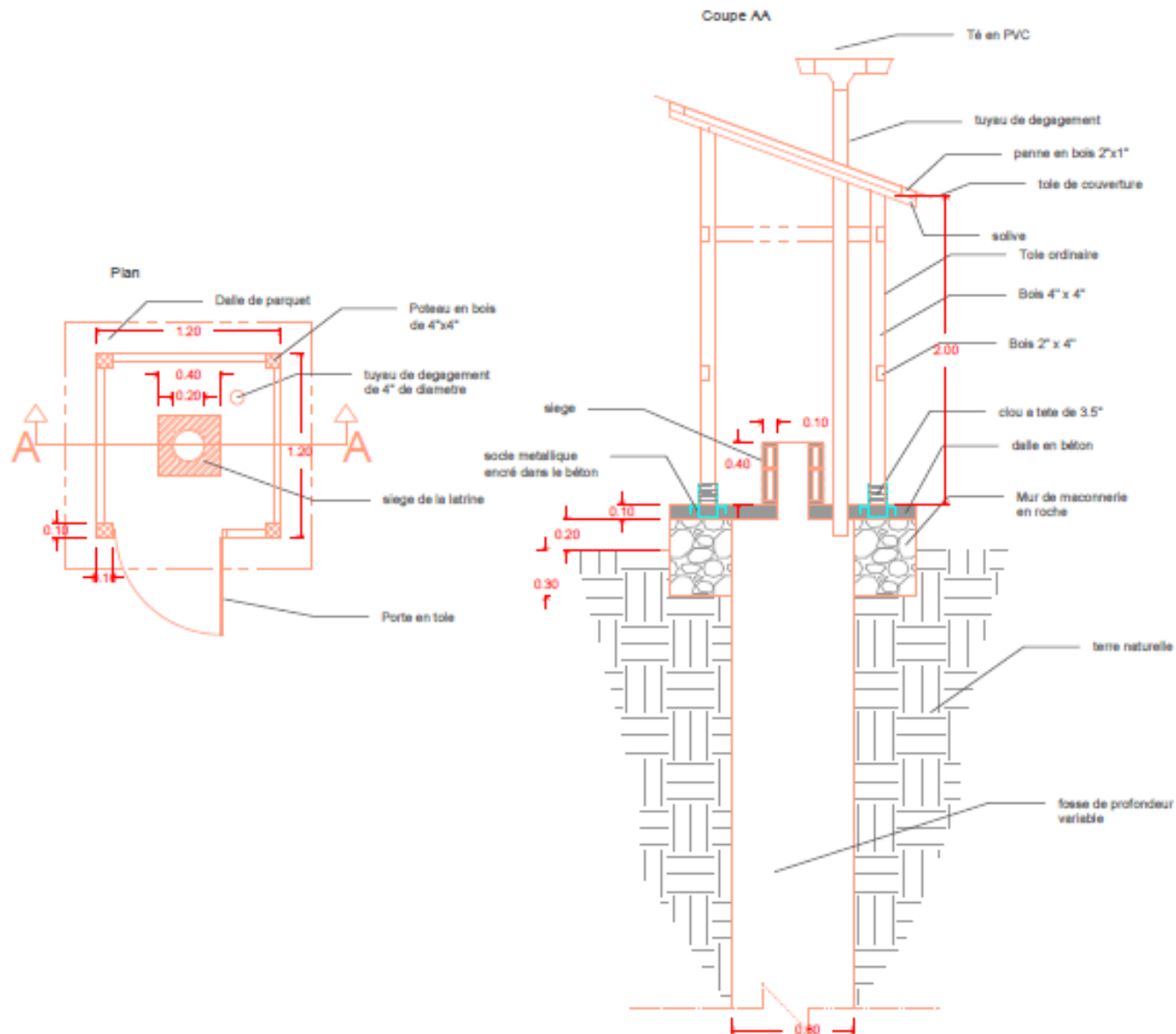


Exemple 2 (toilette extérieure)

Core House : 1 chambre/séjour/cuisine et 1 galerie + toilette améliorée



Exemple de plan de toilette améliorée



Diakonie
Katastrophenh

Projet:
Act Appeal 20

Date d'émiss
Juillet 201

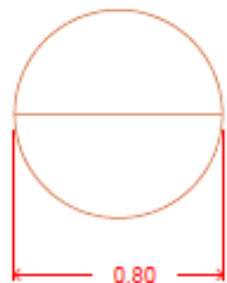
Dessiné par
Jean Benne
Hector

Titre du des
Plan et Coup

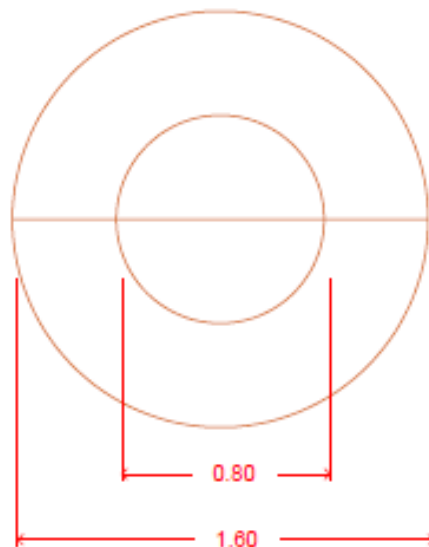
TS-C

Exemple de plan de toilette améliorée

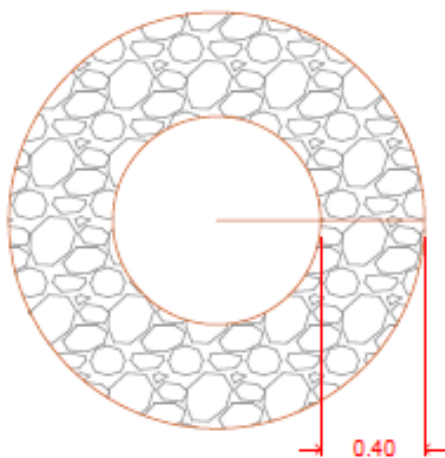
Plan de fouille de la fosse



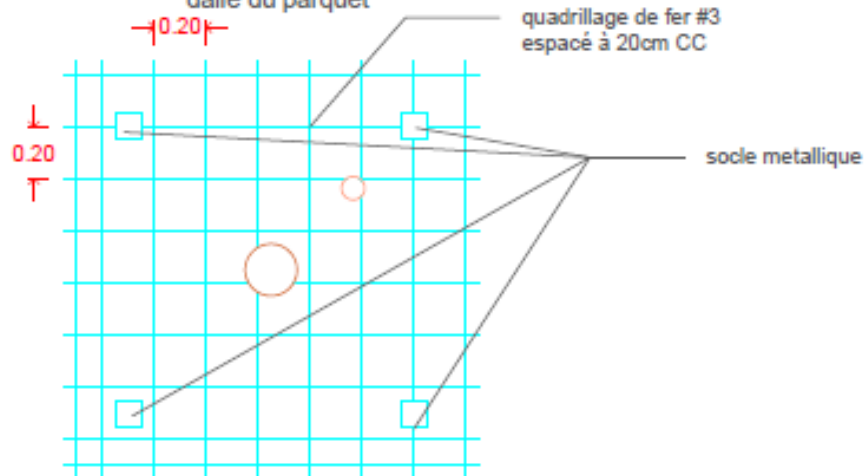
Plan de fouille de la fondation



Plan de la fondation



Plan de ferrailage de la dalle du parquet



Diakonie
Katastrophen

Projet:
Act Appeal 20

Date d'émiss
Mai 2017

Dessiné par
Jean Benne
Hector

Titre du de:

Plans et
ferrailage d
toilette

TS