



# Abris/NFI/CCCM Reunion Secteur

Mardi, 28 Septembre 2021

## Introduction



# Abris/NFI/CCCM Reunion Secteur

## Agenda

- ❖ Introduction (UCLBP).
- ❖ Aperçu de la situation des évaluations (MTPTC).
- ❖ Présentation de la campagne des évaluations structurelles (MTPTC/ OIM/ UNOPS).
- ❖ Aperçu des distributions de NFI (DGPC).
- ❖ Introduction de la « Comité de conseils techniques » (CST).
- ❖ Questions diverses.



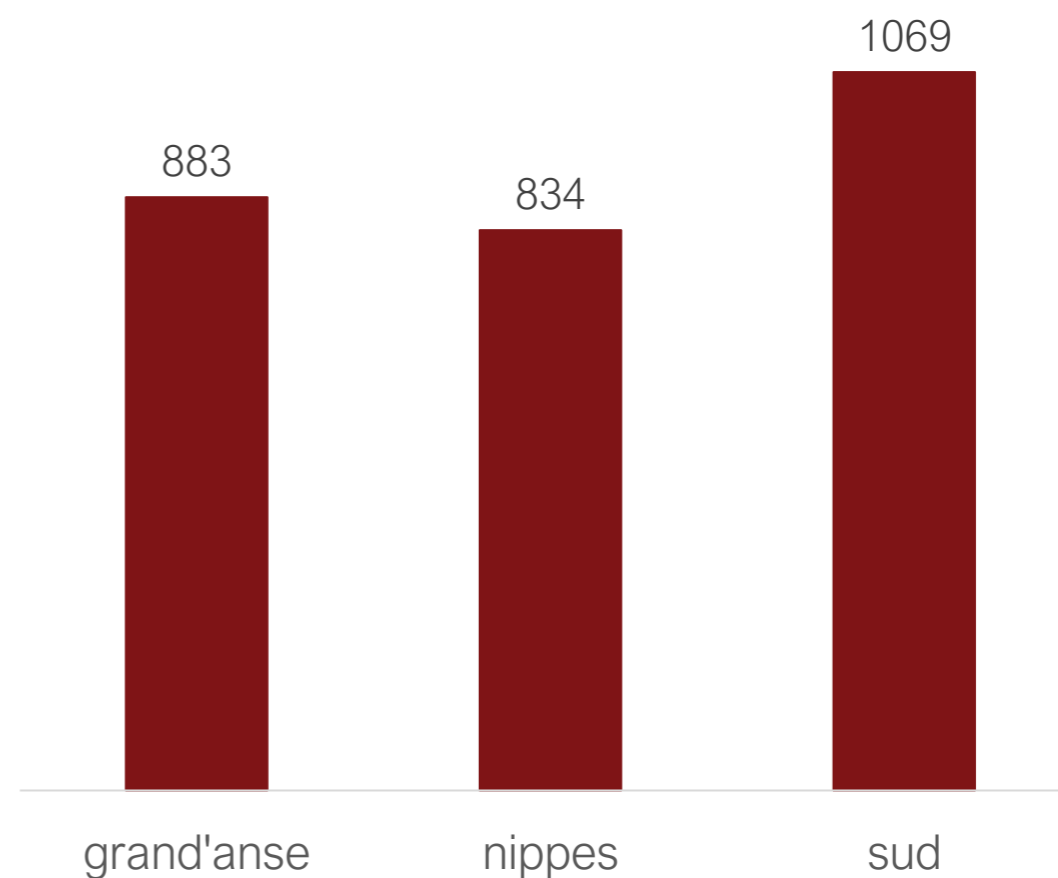
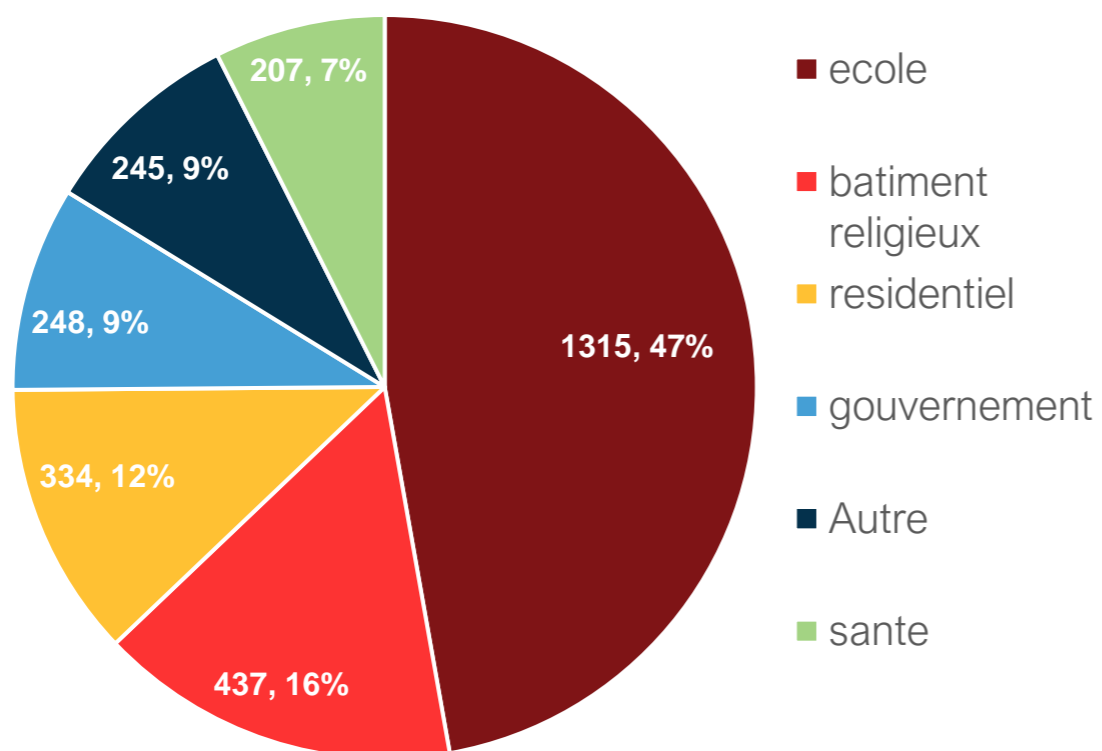
# Abris/NFI/CCCM Reunion Secteur

## Évaluations structurelles (MTPTC)

**2,786** évaluations structurelles à ce jour

### Bâtiments évalués par département

### Types des bâtiments évalués

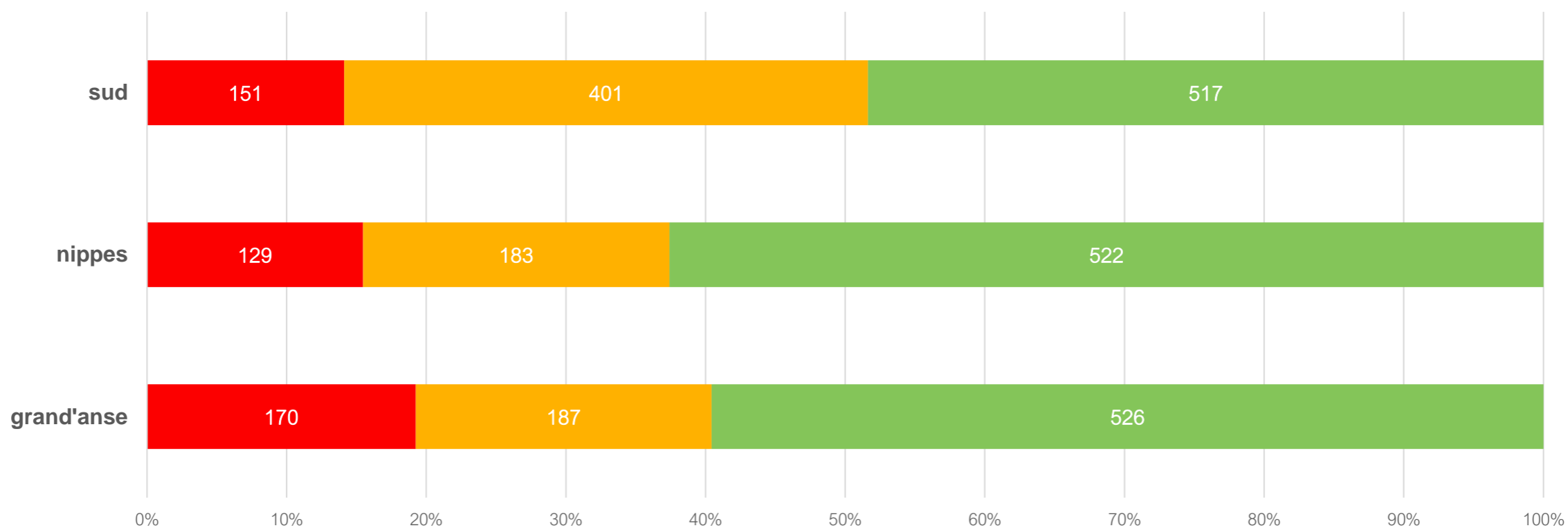


Source des données: évaluations structurelles MTPTC



# Abris/NFI/CCCM Reunion Secteur

## Signalisation du bâtiment par département



■ Accès non autorisé fiche rouge (entré interdite - pas utilisable) ■ Accès limité fiche jaune (utilisable avec restrictions) ■ Inspecté fiche verte (utilisable)

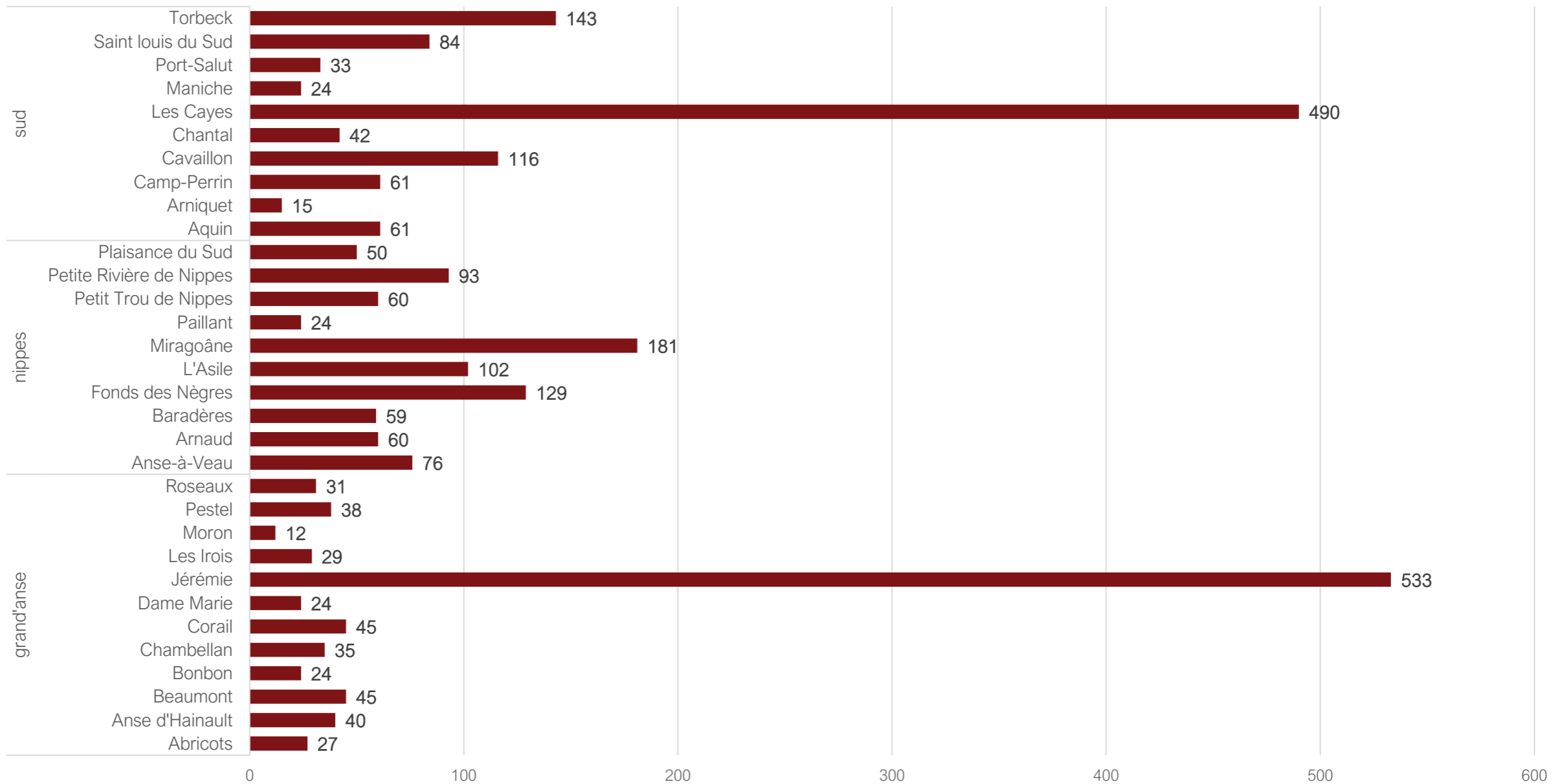
Source des données: évaluations structurelles MTPTC





# Abris/NFI/CCCM Reunion Secteur

## Évaluations par commune

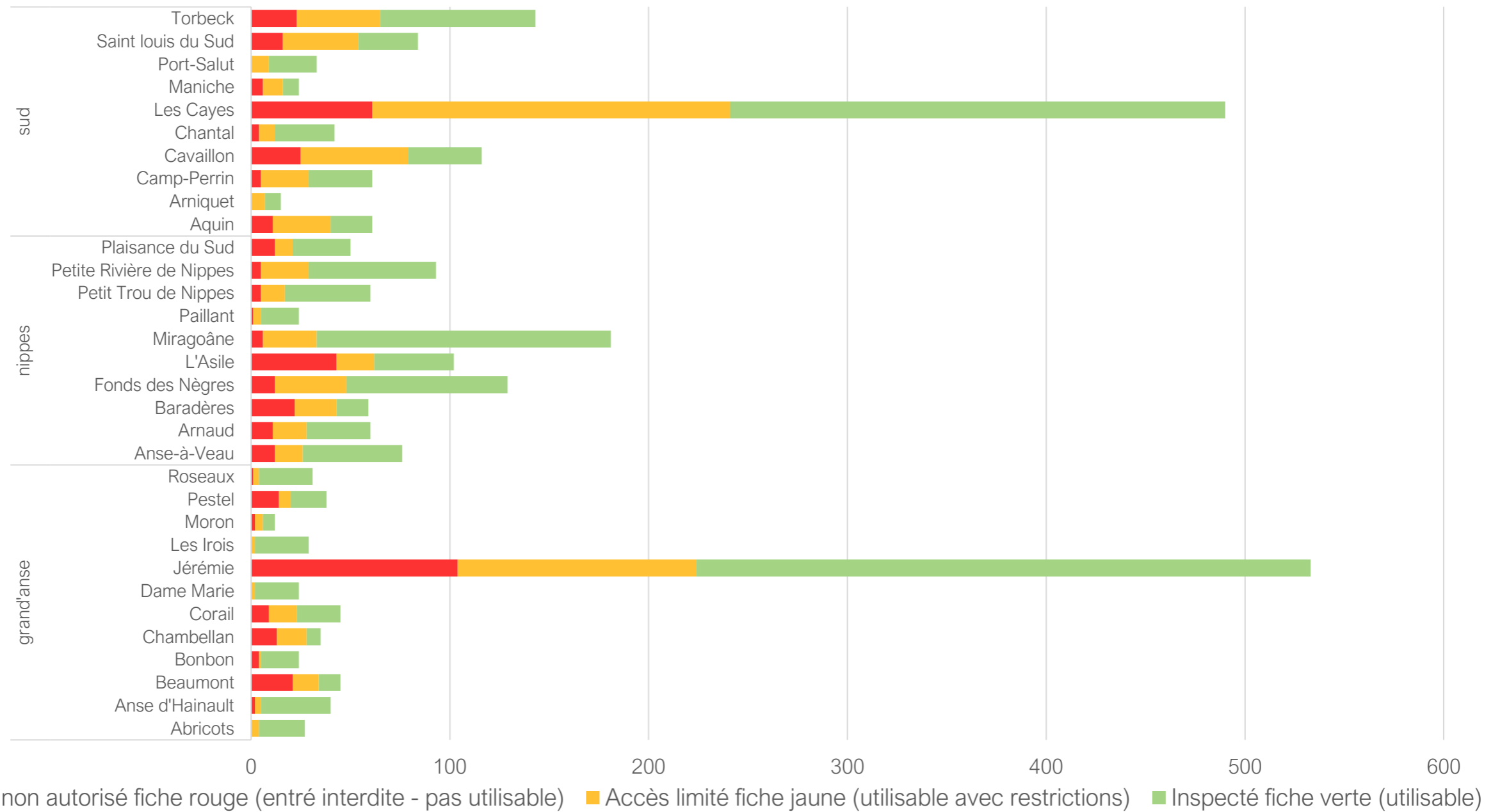


Source des données: évaluations structurales MTPTC



# Abris/NFI/CCCM Reunion Secteur

## Signalisation par commune

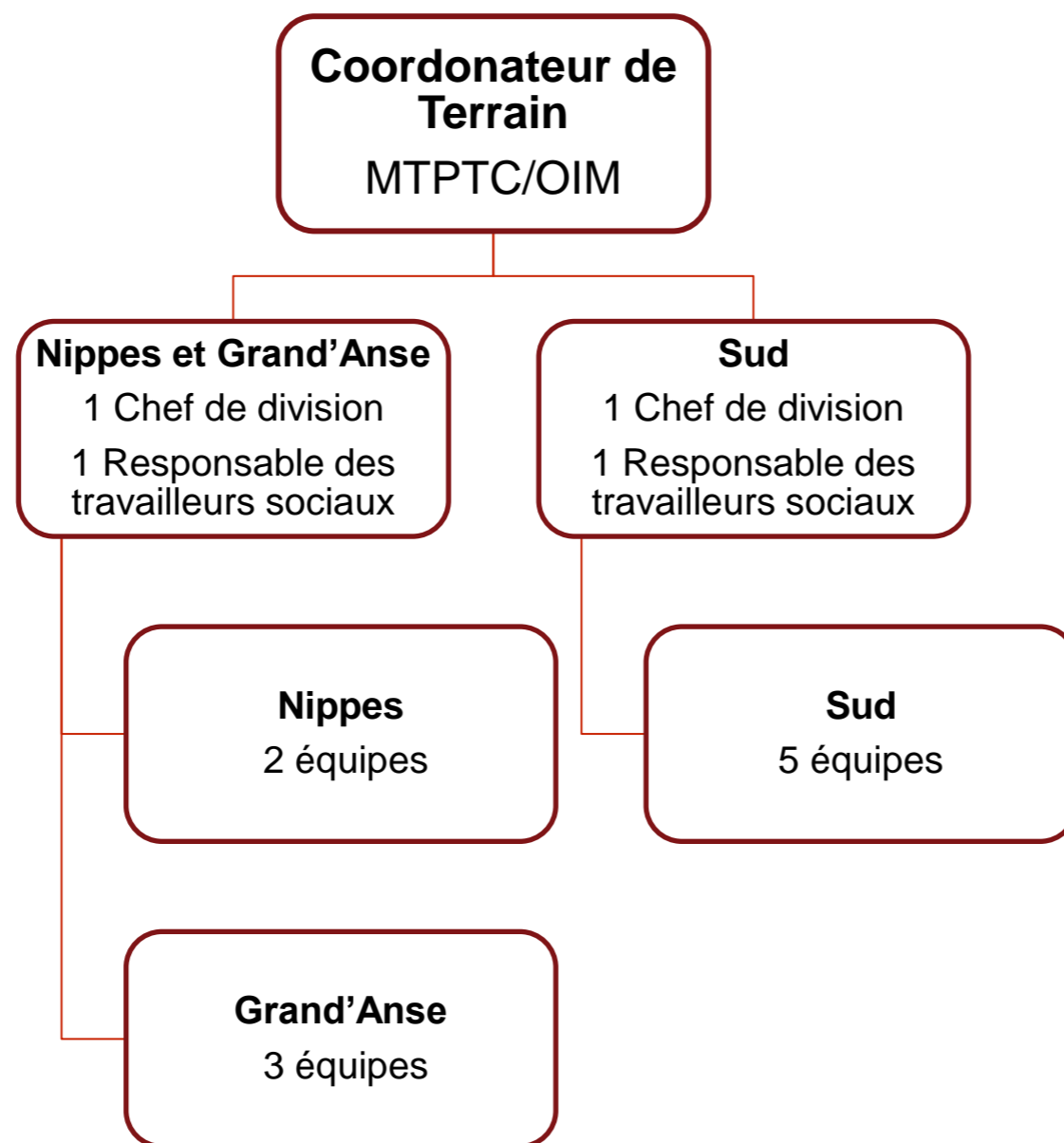


Source des données: évaluations structurelles MTPTC



# Abris/NFI/CCCM Reunion Secteur

## Organigramme équipes d'évaluation



### Composition des équipes d'évaluation

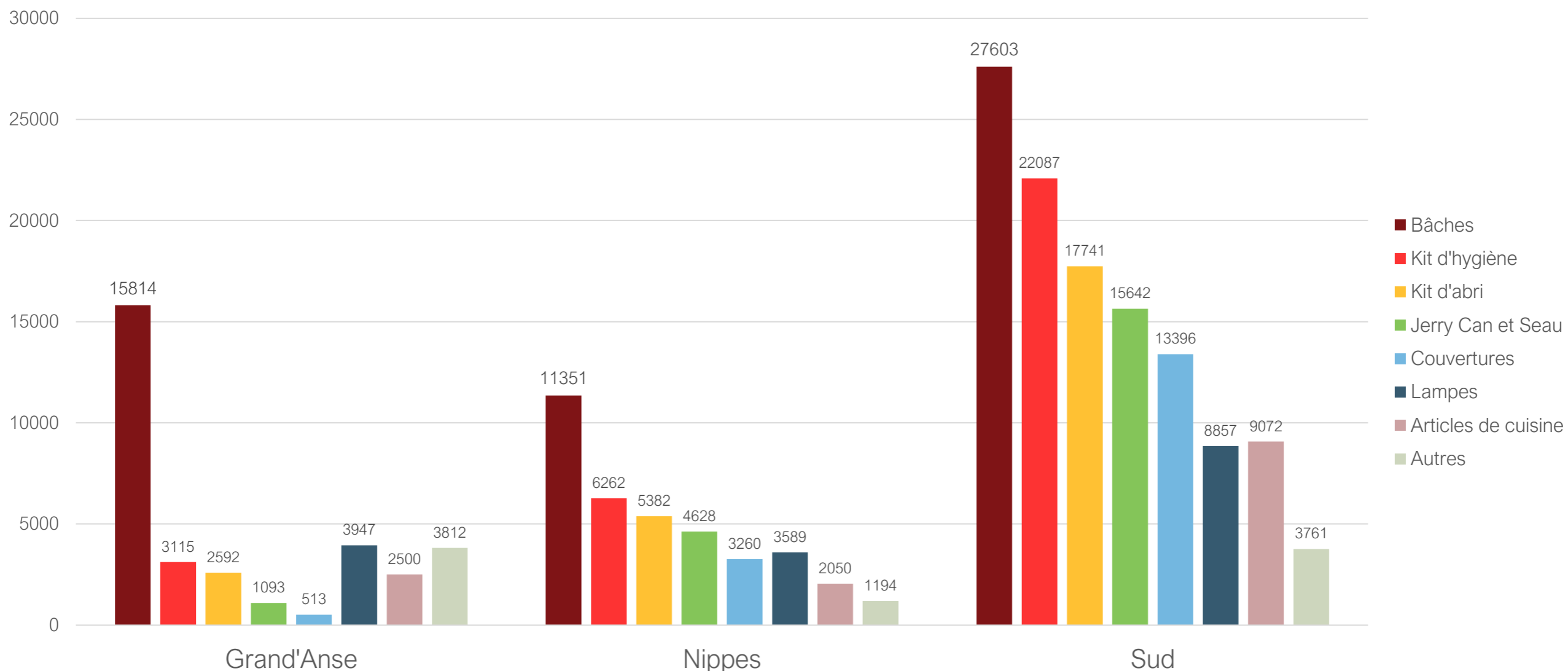
- 1 Chef d'équipe
- 4 Ing. Évaluateur
- 1 Travailleur Social
- 2 Protection Civil

Source des données: évaluations structurelles MTPTC



# Abris/NFI/CCCM Reunion Secteur

## Items/kits distribués par département



Source des données: Shelter/NFI/CCCM Sector – 5W – 27/09/2021





## GRAND ANSE

### Beaumont

ADRA  
CARE  
CECI / Mairie  
CORE - J/P HRO  
Habitat For Humanity  
HEKS/EPER  
IDETTE  
Samaritan's Purse

### Chambellan

CECI / Mairie

### Corail

ACCOPA  
ADRA  
CECI / Mairie  
CORE - J/P HRO  
Habitat For Humanity  
IDETTE  
Samaritan's Purse

### Jeremie

ACTED  
ACCOPA  
Action AID  
CARE  
Diakonie  
Fédération Luthérienne  
Mondiale  
Fondation Le Berger  
Fondation Nouvelle  
Grand'Anse (FNGA)  
GOAL  
IDETTE  
IOM  
HEKS/EPER  
Organization of  
Peasants of Paroty  
Samaritan's Purse  
CECI / Mairie

### Moron

CECI / Mairie

### Pestel

ACCOPA  
ADRA  
CARE  
CECI / Mairie  
Habitat For Humanity  
IDETTE  
IOM  
J/P HRO - CORE  
Samaritan's Purse

### Roseaux

ACCOPA  
Action AID  
AWR  
CARE  
Diakonie  
FGNA  
HEKS/EPER

## SUD

### Aquin

IOM

### Camp-Perrin

ADRA  
Catholic Relief Services  
CECI / Mairie  
Croix Rouge Haitiene  
Diakonie  
Habitat For Humanity  
IOM  
JP HRO / CORE  
Samaritan's Purse  
TECHO

### Cavaillon

ACTED  
CECI / Mairie  
Federation des  
organisations de la  
gonave  
Habitat For Humanity  
IOM  
JP HRO / CORE  
MSF-Belgique  
Samaritan's Purse

### Chantal

Croix Rouge Haitiene  
IOM  
Samaritan's Purse

### Chardonnières

Ambassade Suisse  
IOM  
JP HRO / CORE  
PADF

### Coteaux

Ambassade Suisse  
IOM

### Les Cayes

ADRA  
Croix Rouge Haïtienne  
GRRANOH  
IOM  
MSF-Belgique  
Samaritan's Purse  
SARAID UK  
World Relief  
Corporation (WRC)

### Maniche

Catholic Relief Services  
CECI / Mairie  
IOM  
JP HRO / CORE  
MSF-Belgique  
Samaritan's Purse

### Port-a-Piment

MSF-Belgique  
PADF

### Port-Salut

Ambassade Suisse

### Roche a bateau

IOM  
MSF-Belgique  
Saint Jean du Sud  
Habitat For Humanity  
Saint Louis du Sud  
ADRA  
Croix Rouge Haïtienne  
IOM  
JP HRO / CORE  
Samaritan's Purse

### Torbeck

Croix Rouge Haitiene  
Diakonie  
Katastrophenehilfe  
Habitat For Humanity  
IOM  
Peace Winds Japan  
Samaritan's Purse

## NIPPES

### Anse-a-Veau

ADRA  
CHES  
Croix Rouge Haitiene  
Habitat For Humanity  
IOM  
Solidarités International

### Arnaud

Croix Rouge Haitiene  
IOM

### Baraderes

ADRA  
Habitat For Humanity  
IOM  
Samaritan's Purse  
Solidarités International

### Fonds des Negres

IOM  
Samaritan's Purse

### Grand-Boucan

Samaritan's Purse

### L'Asile

ADRA  
Croix Rouge Haitiene  
Habitat For Humanity  
IOM  
Samaritan's Purse  
Solidarités International

### Miragoane

IOM

### Pailant

Samaritan's Purse

### Petit Trou de Nippes

Habitat For Humanity  
IOM  
Solidarités International

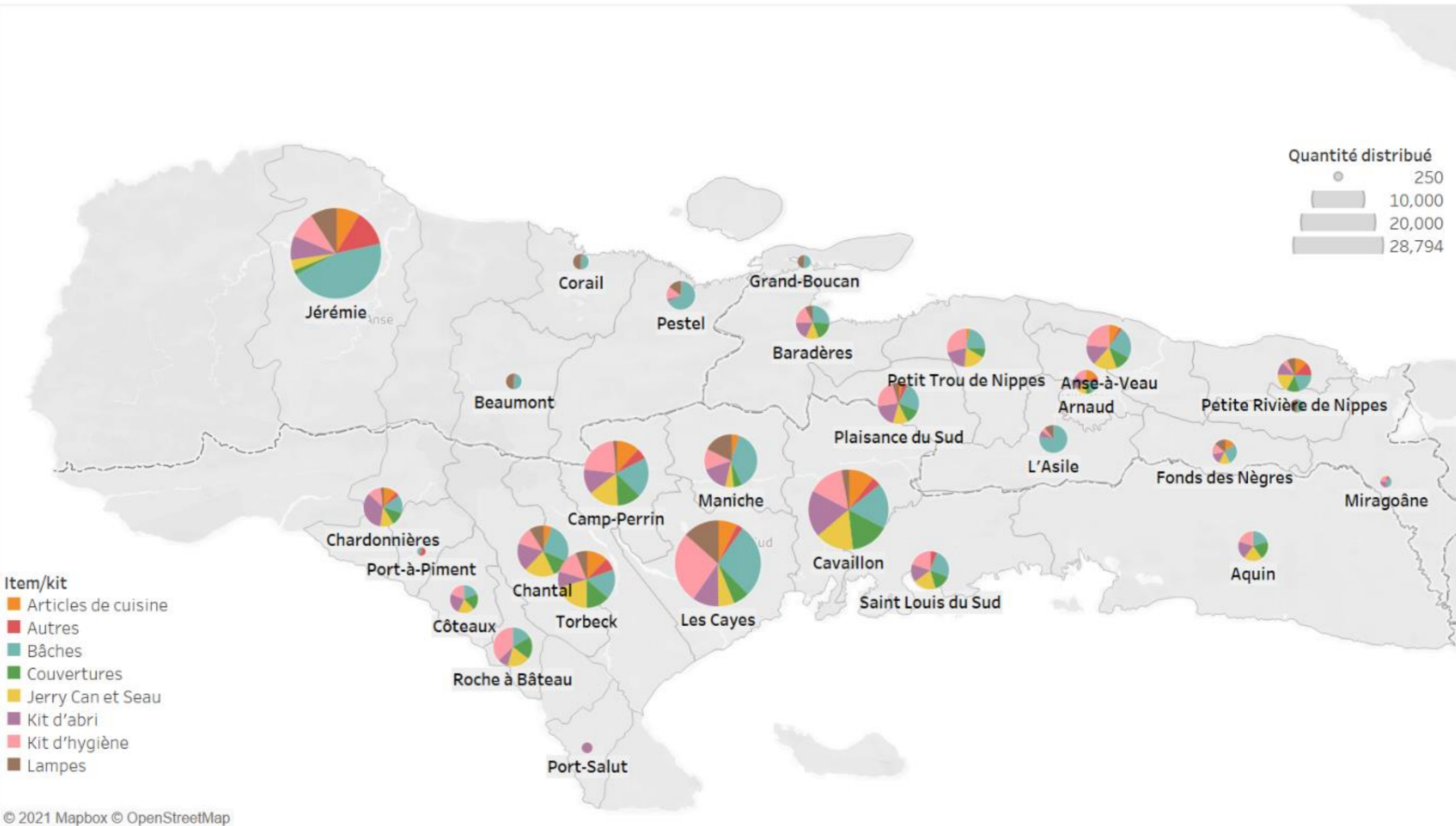
### Petite Riviere de Nippes

Croix Rouge Haitiene  
Habitat For Humanity  
IOM  
Samaritan's Purse

### Plaisance du Sud

IOM  
Samaritan's Purse  
Solidarités International

# Type des items/kits distribués par commune





# Abris/NFI/CCCM Reunion Secteur

## Besoins et lacunes - Sud

<u>Communes</u>	<u># Familles sinistrées</u>	<u># Familles assistées</u>	<u>Lacune</u>	<u>%</u>
Les Cayes	14,301	7,272	7,029	49%
Torbek	3,701	1,932	1,769	48%
Chantal	815	2,361	(1,546)	-190%
Camp-Perrin	4,922	3,188	1,734	35%
Maniche	2,350	3,714	(1,364)	-58%
Ile a Vache	40	-	40	100%
Port-Salut	806	409	397	49%
Saint Jean du Sud	873	-	873	100%
Arniquet	375	-	375	100%
Aquin	5,595	630	4,965	89%
Saint Louis du Sud	10,003	1,262	8,741	87%
Cavaillon	5,977	4,165	1,812	30%
Coteaux	1,504	670	834	55%
Port-a-Piment	1,122	100	1,022	91%
Roche a Bateau	1,436	1,970	(534)	-37%
Chardonnières	2,500	1,850	650	26%
Les Anglais	1,430	-	1,430	100%
Tiburon	167	-	167	100%

Source des données: Shelter/NFI/CCCM Sector – 5W – 27/09/2021, Familles affectées: DPC



# Abris/NFI/CCCM Reunion Secteur

## Besoins et lacunes – Grand'Anse

<u>Communes</u>	<u>Familles sinistrées</u>	<u># Familles assistées</u>	<u>Lacune</u>	<u>%</u>
Jérémie	16228	9321	6907	43%
Marfranc	2695	0	2695	100%
Moron	1300	0	1300	100%
Chambellan	2391	0	2391	100%
Dame-Marie	118	0	118	100%
Anse d'Hainault	23	0	23	100%
Irois	10	0	10	100%
Bonbon	31	0	31	100%
Abricots	371	0	371	100%
Roseaux	3466	0	3466	100%
Beaumont	5766	1900	3866	67%
Iles Cayemites	887	0	887	100%
Pestel	6425	1932	4493	70%
Corail	3196	432	2764	86%

Source des données: Shelter/NFI/CCCM Sector – 5W – 27/09/2021, Familles affectées: DPC



# Abris/NFI/CCCM Reunion Secteur

## Comité de Conseils Stratégiques (CCS):

- ✓ Présidé par le coordonnateur national du secteur
- ✓ La CCS est chargé de soutenir l'élaboration et l'ajustement des documents stratégiques et techniques, des allocations, des priorités et des plans de travail pour le secteur.
- ✓ Formuler et convenir de positions de plaidoyer au nom des partenaires du secteur.
- ✓ Convenir de repères et d'indicateurs pour les évaluations.
- ✓ Assurer une boucle de rétroaction efficace entre le gouvernorat et la coordination au niveau national, afin de maximiser le partage des connaissances et l'apprentissage des leçons.
- ✓ Supervision des capacités techniques et fonctionnelles des partenaires du secteur, et fourniture de conseils pour le renforcement des capacités nécessaire.
- ✓ La durée du GCS s'étendra du 21 septembre 2021 au 31 Mars 2022 et pourra être prolongée après révision. Dans le cas où un membre ne souhaite plus continuer, le poste sera ouvert pour de nouvelles candidatures.



# Abris/NFI/CCCM Reunion Secteur

## Composition de la Comité de Conseils Stratégiques (CCS):

Type	Des individus de	Engagement
Membres du GCS permanent	<ul style="list-style-type: none"><li>•UCLBP et Agence chef de file du secteur Abris/NIF et CCCM des Nations Unies</li><li>•Agence des Nations Unies (1)</li><li>•INGO (2) et NNGO (2) (experts SNFI, représentant idéalement différentes régions).</li></ul>	<ul style="list-style-type: none"><li>•Assister (en personne ou par téléconférence) aux réunions du GCS.</li><li>•Participer aux réunions de revue technique et stratégique ad hoc pour soutenir la réponse.</li><li>•Supervision de groupes de travail techniques spécifiques (TWiG) pour établir et s'assurer qu'ils respectent les termes de référence.</li><li>•Examen et approbation des documents d'orientation technique et stratégique du secteur (sondage par courrier ou réunion ad hoc selon les besoins).</li><li>•Examen et approbation des décisions critiques du secteur (sondage par courrier ou réunion ad hoc, au besoin).</li></ul>



# Abris/NFI/CCCM Reunion Secteur

## Collecte de données

4W

Veillez soumettre chaque semaine le jeudi à [IM1.Haiti@sheltercluster.org](mailto:IM1.Haiti@sheltercluster.org) (le working group doit partager avec OCHA les vendredis et OCHA partage avec la DGPC)

Besoin d'informations au niveau de la **localité**. Besoin de capturer les **personnes âgées** et les **personnes handicapées**.

### Évaluations

Si vos organisations ont effectué des évaluations (abris ou autres), veuillez les partager avec l'OIM afin que nous puissions les partager avec OCHA/DGPC



# Abris/NFI/CCCM Reunion Secteur

## LIENS UTILES

[CORE Haiti EQ Shelter Assessment](#)

[Shelter toolkit - Haiti](#)

[IOM NFI pipeline](#)

[Page Shelter Cluster – HAITI EQ](#)

[Page HAITI UNDAC/OCHA– Humanitarian Response](#)

Pour être ajouter sur la contact List –

[Formulaire a remplir en ligne](#) avec details ou contact [IM1.Haiti@sheltercluster.org](mailto:IM1.Haiti@sheltercluster.org)



# Abris/NFI/CCCM Reunion Secteur

## Réunions de coordination

### Sud

- Tous les jeudis à **15:00 hrs**
- Location: COUD

### Grand'Anse

- Prochaine: mercredi **16 Sep 1600 hrs**
- Location: COUD

### Nippes:

- Tous les mercredis à **1130 hrs**
- Location: COUD



# Abris/NFI/CCCM Reunion Secteur

Prochaine Réunion: Mardi, 12 Octobre 2021, 1000hrs UCLBP

COORDINATION DU SECTEUR Port-au-Prince:

DGPC: Serge Semerzier

UCLBP: Joelle Fontilus

MTPTC: Raymond Hygin

Joseph Chlela (+509) 31 110 410 [jchlela@iom.int](mailto:jchlela@iom.int)

	Les Cayes	Jeremie	Miragoane
DGPC	Sylvera Guillaume +509 48 98 03 08 <a href="mailto:gsylvera@yahoo.fr">gsylvera@yahoo.fr</a>	Wadson Montision Cledanor +509 31 70 11 91 <a href="mailto:montisino@hotmail.com">montisino@hotmail.com</a>	Fidele Nicolas +509 48 98 03 09 <a href="mailto:fidelenicolas@yahoo.fr">fidelenicolas@yahoo.fr</a>
IOM	Mohamad MOUFTAH + 509 44 33 94 62 <a href="mailto:mmouftah@iom.int">mmouftah@iom.int</a>	Kettie Jean Klefeker +509 4754 1860 <a href="mailto:kklefeker@iom.int">kklefeker@iom.int</a>	Medar Kajemba +509 4433 9803 <a href="mailto:mkajemba@iom.int">mkajemba@iom.int</a>



# Abris/NFI/CCCM Reunion Secteur

## Questions Diverses