

# Shelter + NFI Cluster Meeting 12.03.2021

## CENTRAL REGION-Presentation/Agenda

1. General Overview of Eloise situation and shelter and NFI needs
2. Multi-sectoral Assessment- District Profiles
3. Accomodation centres deactivation and Manica Gaps
4. Buzi Response
5. Resettlement sites needs
6. Shelter Recovery Assessment- Round 2-Ongoing
7. Eloise Response Strategy
8. OCHA reporting mechanism- by Cluster Coordinators
9. Partner updates
10. AOB

1. *Visão geral da situação Eloise e das necessidades de abrigo e NFI*
2. *Avaliação Multi-sectorial - Perfis Distritais*
3. *Centros de Acomodação desactivacoes e Manica Lacunas*
4. *Resposta de Buzi*
5. *Necessidades dos locais de reinstalação*
6. *Avaliação de Recuperação de Abrigos - Ronda 2 - Em curso*
7. *Estratégia de Resposta Eloise*
8. *Mecanismo de informação OCHA - por Coordenadores de Cluster*
9. *Actualizações de parceiros*
10. *AOB*

# OUTSIDE RESETTLEMENT SITES

Ponto de Situação: Ciclone Tropical Eloise (04 de Fevereiro 2021) - Dados Definitivos



**População afectada**

**86,412** Famílias **441,686** Pessoas

**11** Óbitos **25** Feridos

A Tempestade Eloise, atingiu a costa de Sofala no dia 23 de Janeiro, com seu epicentro no distrito de Buzi, com ventos de 120 Km/h e rajadas até 150 Km/h, e chuvas fortes, de mais de 200mm, afectando as províncias de Zambézia, Sofala, Manica, Inhambane e Gaza.

**Levantamento preliminar de Danos**

**35,566** Casas Parcialmente destruídas **20,798** Casas Totalmente destruídas

**27,127** Casas Inundadas

**68** Unidades Sanitárias

**514** Salas de aulas parcialmente destruídas **231** Salas de aulas totalmente destruídas

**63** Estradas intransitáveis **395** Pessoas Vulneráveis

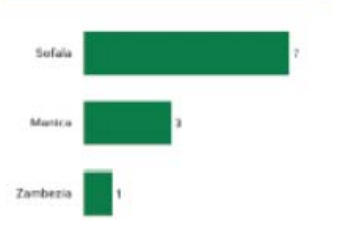
**219,124** Áreas Inundadas (ha) **43** Embarcações Afectadas

**177** Postes de energia

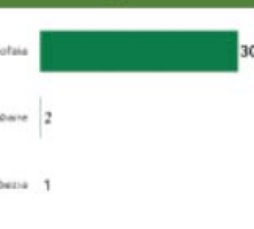
## Vias de Acesso Afectadas pelo Ciclone Tropical Eloise



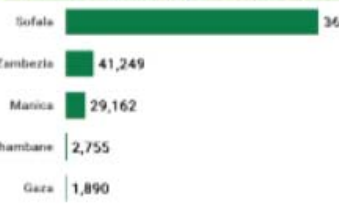
## Óbitos Causados pelo Ciclone Eloise



## Fontes de Água Afectadas



## Pessoas Afectadas pelo Ciclone Eloise



## Pessoas nos centros



## Necessidades Humanitárias

### Pessoas Deslocadas



### Centros de Acomodacao (Abertos)



### Pessoas Evacuadas nas ultimos 7 dias



## Ações em Curso

1. Monitoria e avaliação de danos;
2. Assistência humanitária aos afectados;
3. Acções de sensibilização da população;
4. Mobilização de recursos

## Meios PRE-POSICIONADOS

- 67 Busca e salvamento
- 1 Helicoptero
- 32 Barcos
- 5 Drones
- 12 Camioes
- 15 Agencias Humanitarias
- 2 Telefone Satellite
- 2 Avionetas
- 2 V-SAT

Fonte de Dados: INGC\_CDNOC Feedback: cenoinformacao1@gmail.com www.ingc.gov.mz

## MULTI SECTORAL ASSESSMENT + DISTRICT PROFILES

[https://drive.google.com/drive/folders/109cjd\\_UsRjBDan0-6Qjp-ALyxAXO5Atv?usp=sharing](https://drive.google.com/drive/folders/109cjd_UsRjBDan0-6Qjp-ALyxAXO5Atv?usp=sharing)

*District Profiles available for:*

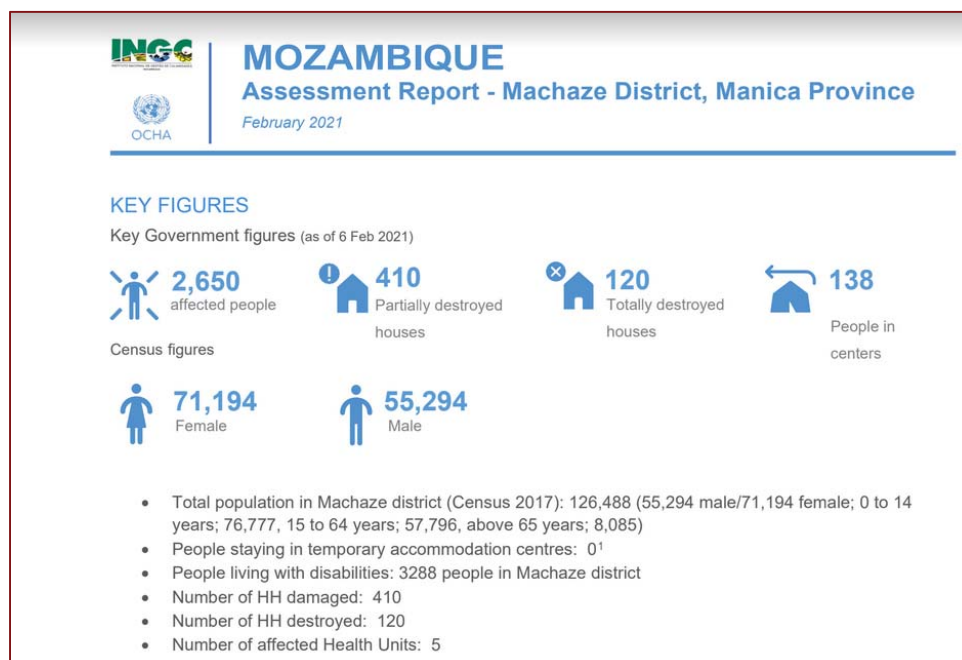
### **SOFALA:**

Beira  
Buzi  
Nhamatanda  
Machanga  
Dondo  
Muanza

### **MANICA:**

Machaze  
Gondola  
Mozzurize

*\*I will attach with this presentation or  
can be found on this link\**



## ACCOMODATION CENTRES- ORDER OF DEACTIVATION (GRADUAL/ PHASED)

### IFAPA:

80 families- relocated to Mutua

# BEIRA

# 1

ES Tica – Deactivated

EPC Nhamauama- Deactivated

EC Felipe Nyusi- Deactivated

John Segredo – Deactivated

**-120HH Have been resettled to Ndeja**

# NHAMATANDA

# 2

EPC Inharongue	302	1510
Bopira	140	700
Mucinemue	170	850
Muchenessa	313	1565
EPC Bandua	451	2,255
A.C Guara guara	2,710	13,550
<b>Subtotal</b>	<b>4086</b>	<b>20430</b>

# 3 BUZI

**All active**

MANICA	Sussundenga	Maquina	270
		EP1 Muawa	93
		04 Outubro (living construction company)	89
		Nhamississua (in the resettlement site)	51
		<b>Total Manica Province</b>	<b>503</b>

### CCCM UPDATE:

- EPI Muawa- families will be integrated into the existing Muawa resettlement site, demarcation has been done for 95 plots, assigned to families but they are pending shelter support and some are trying to find materials locally.
- Maquina- the resettlement site has been established at this site, demarcation finalized, 270 plots allocated to families. Partly have shelters built with local materials and about 20 families are still in INGD tents.
- 4 Outubro - an area has been identified to resettle these families but not yet approved by the government.
- Nhamississua- these families will be integrated into the existing resettlement site of Nhamississua, demarcation already finalized but no shelters yet built.

# MANICA

# 4



## GUARA GUARA 2021 = 2759 HH



### Cobertura de parceiros de abrigo, Buzi- Sujeitos a colaboração e aprovação (Rev. 10.3.21-2)

ES. GG + CAMPO 11	EXISTING TENTS REUSE/ Reutilização de tendas existentes	COMMUNITY/ Comunidade	HHs Total	2 Tarps/ 2 Lonas	Tool Kit/ Kit de ferramentas	Blankets (2), Mantas (2)	Kitchen Sets/ Kits de Cozinha	Esteiras + Radio + Basin (bacia) + Bucket(balde) KIT	CONFIRMADO	LISTAS
830	142 Tendas (para famílias vulneráveis, a ser distribuído pelo INGD após)	Compania do Buzi	147	(138 HH <sup>A</sup> ) CARE	(138HH) Tzu Chi	(138 <sup>A</sup> HH) CARE	(138 <sup>A</sup> HH) CARE	(138 <sup>A</sup> HH) CARE	CARE	<sup>A</sup> = Verificadas por CARE
		Martinote	242	(242 HH) Food for Hungry	(242 HH) Food for Hungry	(242 HH) Food for Hungry	(242 HH) Food for Hungry	0	FH	
		Muchenessa	86	(86 HH <sup>A</sup> ) CARE	(86 HH) Tzu Chi	(86 <sup>A</sup> HH) CARE	(86 <sup>A</sup> HH) CARE	(86 <sup>A</sup> HH) CARE	CARE	<sup>A</sup> = Verificadas por CARE
		Mandiri 1 +2	355	(355HH) Food for Hungry	(355HH) Food for Hungry	(355HH) Food for Hungry	(355HH) Food for Hungry	0	FH	

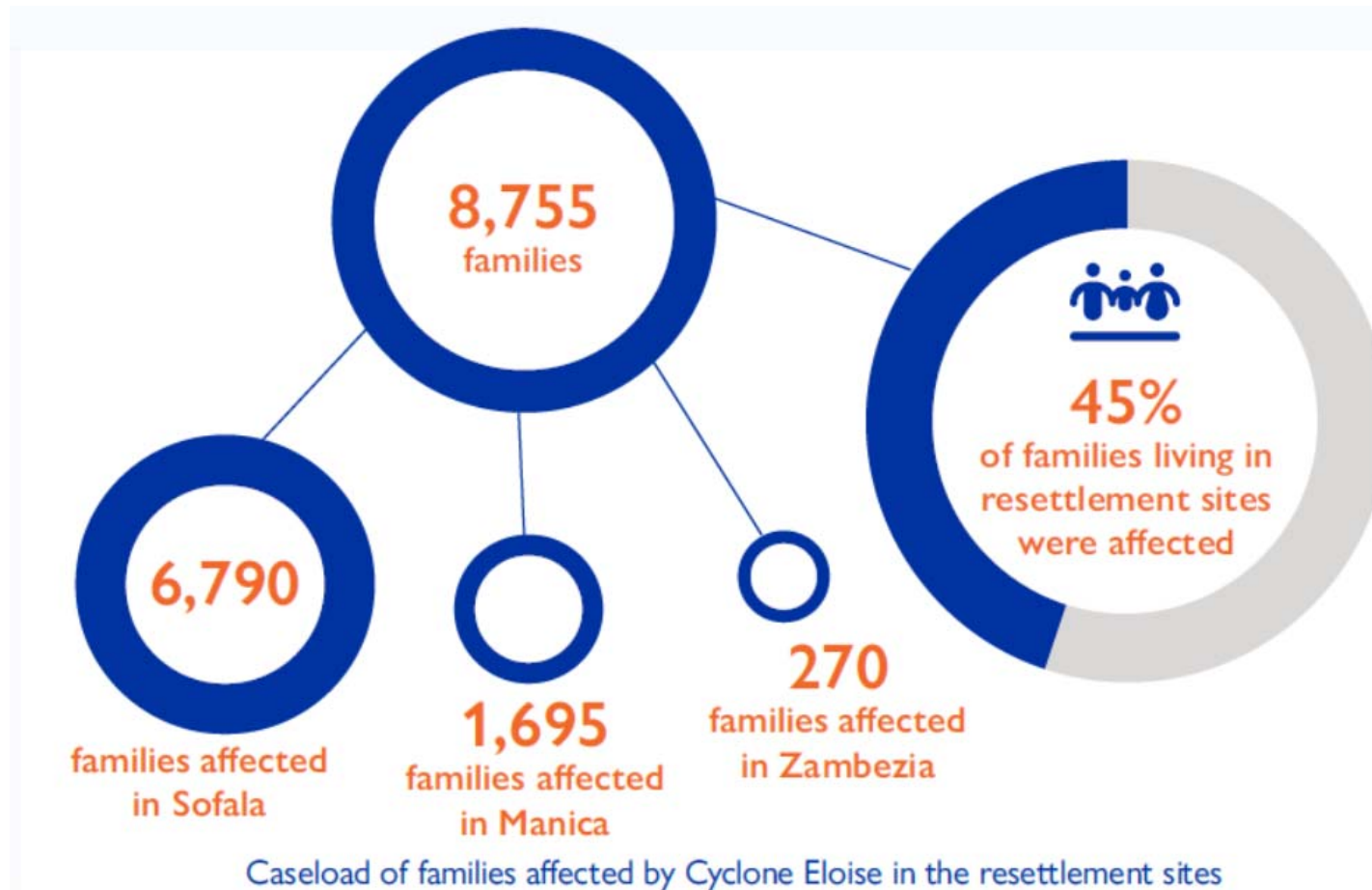
GUARA GUARA 2021	EXISTING TENTS REUSE/ Reutilização de tendas existentes	COMMUNITY/ Comunidade	HHs Total	2 Tarps/ 2 Lonas	Tool Kit/ Kit de ferramentas	Blankets (2), Mantas (2)	Kitchen Sets/ Kits de Cozinha	Esteiras, Balde, Jerry Can, soap etc	CONFIRMADO	LISTAS
1929	Approx. 80 Tendas (para famílias vulneráveis, a ser distribuído pelo INGD após)	Massane	580	(562 <sup>~</sup> HH) CVM/IFRC	(562 <sup>~</sup> HH) CVM/IFRC	(562 <sup>~</sup> HH) CVM/IFRC	(562 <sup>~</sup> HH) CVM/IFRC	(562 <sup>~</sup> HH) CVM/IFRC	CVM	<sup>~</sup> = Verificadas por CVM
		Nhabirira	223	(223 HH) Food for Hungry	(223 HH) Food for Hungry	(223 HH) Food for Hungry	(223 HH) Food for Hungry	0	FH	
	EXISTING TENTS REUSE/ Reutilização de tendas existentes	COMMUNITY/ Comunidade	HHs Total	2 Tarps/ 2 Lonas	Tool Kit/ Kit de ferramentas	Blankets (2), Mantas (2)	Kitchen Sets/ Kits de Cozinha	Esteiras + Radio + Basin (bacia) + Bucket(balde) KIT	CONFIRMADO	LISTAS
	Approx. 100 Tendas (para famílias vulneráveis, a ser distribuído pelo INGD após)	Macurungo	704	(659 HH <sup>A</sup> ) CARE	(659 HH) Tzu Chi	(659 HH <sup>A</sup> ) CARE	(659 HH <sup>A</sup> ) CARE	(659HH <sup>A</sup> ) CARE	CARE	<sup>A</sup> = Verificadas por CARE
	Approx. 70 Tendas (para famílias vulneráveis, a ser distribuído pelo INGD após)	Chiquezana	422	(410 HH <sup>A</sup> ) CARE	(410 HH) Tzu Chi	(410HH <sup>A</sup> ) CARE	(410HH <sup>A</sup> ) CARE	(410HH <sup>A</sup> ) CARE	CARE	<sup>A</sup> = Verificadas por CARE

REST OF BUZI DISTRICT= 1376 HH

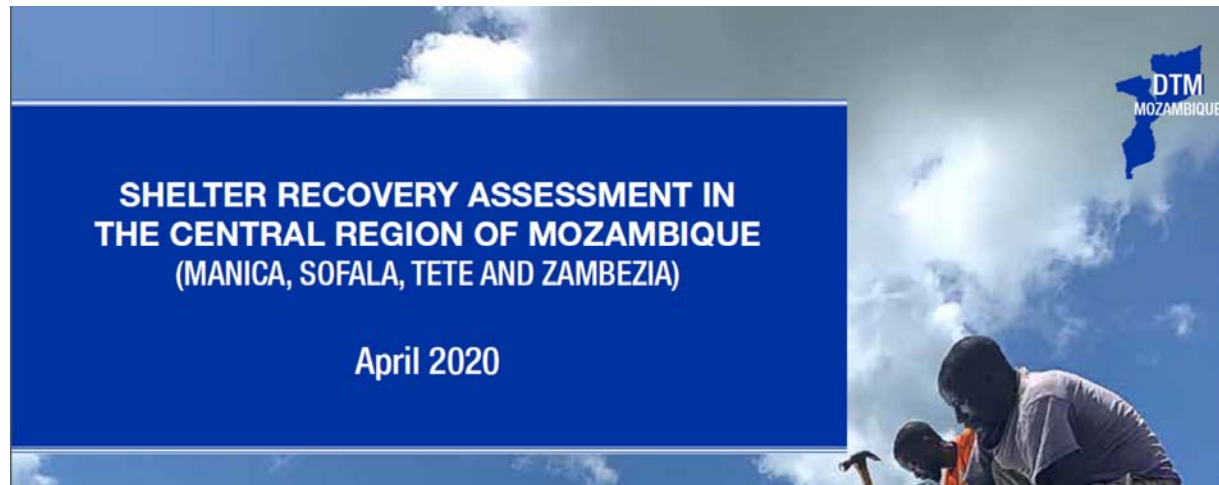
<b>BANDUA 2021</b>	EXISTING TENTS REUSE/ Reutilizacao de tendas existentes	COMMUNITY/ Comunidade	HHs Total	2 Tarps/ 2 Lonas	Tool Kit/ Kit de ferramentas	Blankets (2), Mantas (2)	Kitchen Sets/ Kits de Cozinha	Adicionais	CONFIRMADO	LISTAS
451	0	Bandua	451	IOM (451 HH)- Via INGD/ Save the Children?	(31 HH) Tzu Chi - Via INGD / Save the Children?  (420HH) Save the Children	LACUNA (451HH)	(451 HH) CEDES VIA INGD	0	Save the Children; IOM	
<b>BAIRRO DE REASSIENT. CHERIMONIE</b>	EXISTING TENTS REUSE/ Reutilizacao de tendas existentes	COMMUNITY/ Comunidade	HHs Total	2 Tarps/ 2 Lonas	Tool Kit/ Kit de ferramentas	Blankets (2), Mantas (2)	Kitchen Sets/ Kits de Cozinha	Esteiras, Balde, Jerry Can, soap etc	CONFIRMADO	LISTAS
615	0	Inharongue	302	(615 HH) CVM/IFRC*	(615 HH) CVM/IFRC*	(615 HH) CVM/IFRC*	(615 HH) CEDES VIA INGD	(615 HH) CVM/IFRC	CVM	
		Chorimone	313							
<b>BOPIRA (Onde serão realojados?)</b>	EXISTING TENTS REUSE/ Reutilizacao de tendas existentes	COMMUNITY/ Comunidade	HHs Total	2 Tarps/ 2 Lonas	Tool Kit/ Kit de ferramentas	Blankets (2), Mantas (2)	Kitchen Sets/ Kits de Cozinha	Adicionais	CONFIRMADO	LISTAS
140	0	Bopira	140	(140 HH) Food for the Hungry	(140 HH) Food for the Hungry	(140 HH) Food for the Hungry	(140 HH) Food for the Hungry	0	FH	
<b>MUSSINEMUE (Onde serão realojados?)</b>	EXISTING TENTS REUSE/ Reutilizacao de tendas existentes	COMMUNITY/ Comunidade	HHs Total	2 Tarps/ 2 Lonas	Tool Kit/ Kit de ferramentas	Blankets (2), Mantas (2)	Kitchen Sets/ Kits de Cozinha	Adicionais	CONFIRMADO	LISTAS
170	0	Mussinemue	170	(170HH) IOM -Via INGD?	(170 HH) Tzu Chi- Via INGD?	LACUNA (170HH)	(170HH) CEDES via INGD	0	IOM	

## ELOISE AFFECTED HHs IN RESETTLEMENT SITES

<https://displacement.iom.int/reports/mozambique-%E2%80%94-multi-sectorial-location-assessment-tropical-cyclone-eloise-aftermath-report-19>



**SHELTER RECOVERY ASSESSMENT- ROUND 2 - ONGOING by DTM/IOM MANDATED BY  
SHELTER CLUSTER**



[https://displacement.iom.int/system/tdf/reports/Shelter%20Recovery%20Assessment%20in%20the%20Central%20Region%20of%20Mozambique%20April%202020\\_0.pdf?file=1&type=node&id=8437](https://displacement.iom.int/system/tdf/reports/Shelter%20Recovery%20Assessment%20in%20the%20Central%20Region%20of%20Mozambique%20April%202020_0.pdf?file=1&type=node&id=8437)

For information, please see 2020 assessment.

**IOM/ DTM are proposing to undertake a second round of this assessment.**

This will greatly inform shelter partners of the areas most in need and the rates of self recovery and how best to support affected families.

*Para informações, ver avaliação 2020.*

***A OIM/DTM propõe a realização de uma segunda ronda desta avaliação.***

*Isto irá informar grandemente os parceiros de abrigo sobre as áreas mais necessitadas e as taxas de auto-recuperação e a melhor forma de apoiar as famílias afectadas.*

# Shelter Cluster Eloise Response Strategy

For discussion

**>NEEDS FAR OUTWEIGH THE RESPONSE CAPACITY SO SHELTER CLUSTER STRATEGY MUST BE TO REACH THE MOST VULNERABLE TO HELP THEM RESTORE DOMESTIC ACTIVITIES AND RESTORE SHELTER ENCLOSURE**

**>FOCUS RESOURCES ON WHERE THEY ARE MOST NEEDED NOT NECESSARILY WHERE THE ORGANIZATION HAS PREVIOUSLY WORKED (BE FLEXIBLE)**

## **VULNERABLE TARGET GROUPS:**

-NEWLY DISPLACED PEOPLE MOVING TO RESETTLEMENT SITES

-VULNERABLE FAMILIES (HEALTH/ PROTECTION VULNERABILITIES)

-THOSE WHO ARE IN HARD TO REACH AREAS WHERE THEIR ABILITY TO SELF RECOVER IS LESS

## **#1 TARGET DISTRICT FOR INGD: BUZI**

**>AS NECESSIDADES SUPERAM DE LONGE A CAPACIDADE DE RESPOSTA, PELO QUE A ESTRATÉGIA DO GRUPO DE ABRIGO DEVE SER A DE ALCANÇAR OS MAIS VULNERÁVEIS PARA OS AJUDAR A RESTAURAR AS ACTIVIDADES DOMÉSTICAS E A RESTAURAR O RECINTO DO ABRIGO**

*RECURSOS ONDE SÃO MAIS NECESSÁRIOS OS QUAIS NÃO ONDE A ORGANIZAÇÃO TER TRABALHADO ANTERIORMENTE*

## **GRUPOS-ALVO VULNERÁVEIS:**

*-PESSOAS NOVAMENTE DESLOCADAS EM MOVIMENTO PARA BAIROS DE REASSIANTAMENTO*

*-FAMÍLIAS VULNERÁVEIS (VULNERABILIDADES DE SAÚDE/ PROTECÇÃO)*

*-AQUELES QUE SE ENCONTRAM EM ZONAS DE DIFÍCIL ACESSO ONDE A SUA CAPACIDADE DE AUTO-RECUPERAÇÃO É MENOR*

## **#1 DISTRITO ALVO PARA O INGD: BUZI**

## ACTIVE PARTNERS RESPONDING TO ELOISE – OCHA UPDATES

[https://docs.google.com/spreadsheets/d/1ppDKCpMj6FApCChj5u\\_jVM-reLfOhyReantyTrpG64g/edit#gid=523752598](https://docs.google.com/spreadsheets/d/1ppDKCpMj6FApCChj5u_jVM-reLfOhyReantyTrpG64g/edit#gid=523752598)

## Partner Updates/Minutes- 14.03.21

### IOM Updates:

- On 11<sup>th</sup> March IOM truck left Northern Region for Beira with 1300 tarps (UNHCR), destined for Buzi. Distribution to be coordinated with partners Save the Children (Bandua) and government counterpart INGD (Mussinemue)
- CERF funding previously reported for 6000HH was not approved
- Assessments ongoing for the distribution of the 3000HH CGI kits in Buzi. Government of Manica have presented a list of 769HH to be considered also and verification will need to be done. Hopeful kits will be available from 19<sup>th</sup>/ next week.
- FCDO 12,000 Tarps- Confirmed 6000 will be given to INGD and other 6000 tarps **are available for implementation partners who present plans for distribution to IOM.**

### HelpAge Updates:

- Plans to provide shelter kits in Nhamatanda. To be discussed further in meeting with SC on Monday 15.3.21
- Request for reflection and consideration for vulnerable persons, when distributing items to make sure they are able to use these items, given their decreased physical/mental capacities.

### Tzu Chi Updates:

- Eloise Response: 2710 Toolkits available for Buzi. SC advised to please consider other partners are also distributing toolkits as part of their shelter kits, so duplication should be avoided. See distribution plan.
- Permanent Housing: Housing projects in Nhamatanda to break ground this month, starting in Kura.

### Atualizações da OIM:

- *A 11 de Março o camião da OIM partiu da Região Norte para a Beira com 1300 lonas (UNHCR), com destino ao Buzi. Distribuição a ser coordenada com parceiros Save the Children (Bandua) e contraparte governamental INGD (Mussinemue)*
- *O financiamento do CERF anteriormente comunicado para 6000HH não foi aprovado*
- *Avaliações em curso para a distribuição dos kits CGI 3000HH em Buzi. O Governo de Manica apresentou uma lista de 769HH a ser considerada também e a verificação terá de ser feita. Os kits esperançosos estarão disponíveis a partir do dia 19/ da próxima semana.*
- *FCDO - 12.000 lonas - 6000 lonas confirmadas serão dadas à INGD e outras 6000 lonas estão disponíveis **para parceiros de implementação que apresentem planos para distribuição à OIM.***

### Atualizações da HelpAge:

- *Planos para fornecer kits de abrigo em Nhamatanda. A ser discutido mais aprofundadamente na reunião com a SC na segunda-feira 15.3.21*
- *Pedido de reflexão e consideração para pessoas vulneráveis, aquando da distribuição de artigos para garantir a sua capacidade de utilizar estes artigos, dada a diminuição das suas capacidades físicas/mentais.*

### Atualizações de Tzu Chi:

- *Resposta Eloise: 2710 Toolkits disponíveis para Buzi. SC aconselhado a considerar que outros parceiros estão também a distribuir conjuntos de ferramentas como parte dos seus kits de abrigo, pelo que deve ser evitada a duplicação. Ver plano de distribuição.*
- *Casas Permanentes: Os projectos de habitação em Nhamatanda vão arrançar este mês, começando em Kura.*