



Marta LEBOREIRO / IOM

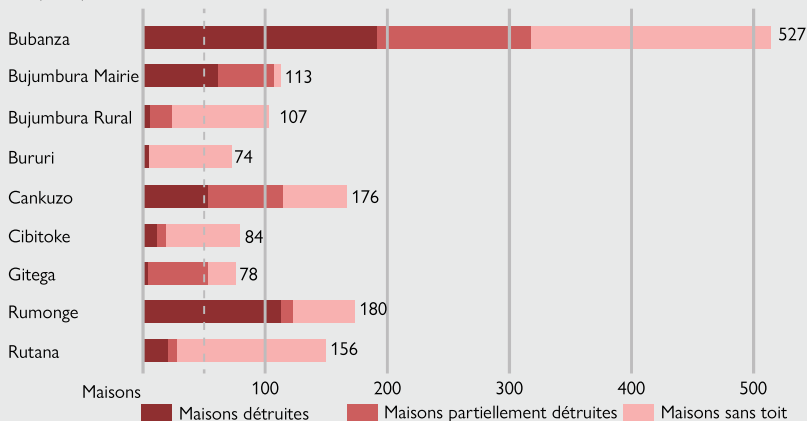
Points forts

- Plus de 8 000 personnes touchées par les inondations, les glissements de terrain et les vents violents au cours de la première saison des pluies. Neuf (9) morts et trente (30) blessés.
- Épidémies de choléra enregistrées dans des zones urbaines inondées dans les provinces de Rumonge et Bujumbura.
- Nécessité urgente de réparation des abris / articles non alimentaires / trousseaux d'hygiène, appui monétaire pour le loyer et remise en état des latrines identifiées lors de l'évaluation multisectorielle.
- Des solutions d'abris durables, des semences et du soutien agricole nécessaires à long terme, ainsi qu'une stratégie de réduction des risques de catastrophe (RRC) pour les zones urbaines confrontées à des inondations récurrentes.

Contexte

L'équipe de la matrice de suivi des déplacements (DTM)* de l'OIM surveille la saison des pluies grâce à l'outil de suivi des urgences et partage les données avec les partenaires du secteur du logement pour coordonner les différentes réponses, le cas échéant, y compris les évaluations.

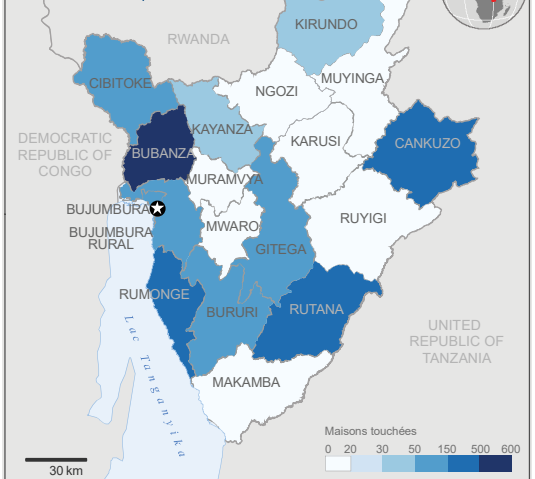
* <http://displacement.iom.int/burundi/>



* Comme le recommande le plan d'intervention d'urgence pour le secteur ANA/Abris au Burundi, seules les provinces comptant plus de 50 ménages affectés par la destruction ou la destruction partielle de leurs maisons sont mentionnées dans le graphique.

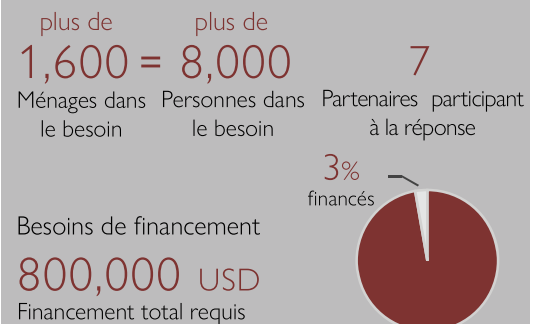
Maisons touchées par province

Octobre 2018 à janvier 2019



Sources: IOM (UN MIGRATION)
Les limites et les noms indiqués et les désignations utilisées sur les cartes n'impliquent aucune approbation ou acceptation officielle de la part des Nations Unies.
Creation date: janvier 2019

Snapshot



Liens utiles

[Secteur ANA/Abris au Burundi](#)
[Réponse humanitaire Burundi](#)
[DTM Burundi](#)

Contact details: Co-coordinatrice du Secteur: Marta LEBOREIRO NÚÑEZ
Responsable d'Abris et d'ANA à l'OIM Burundi
Email: mleboreiro@iom.int
Phone: +257 75 40 02 24

Coordinateur Global Cluster Shelter IFRC :
Ela Serdaroglu, ela.serdaroglu@ifrc.org
Coordinateur Global Cluster Shelter HCR :
Brett Moore, MOOREB@unhcr.org



Plan d'intervention d'urgence A-ANA: Suivi

	Alerte déclenchée par ETT	Réunion de coordination multisectorielle	Évaluation multisectorielle	Évaluation sectorielle	Réunion de coordination sectorielle	Intervention d'urgence (multi) sectorielle	Réponse individuelle des partenaires du secteur	Activités de réhabilitation prévues	Activités de RRC prévues	Partners Involved in the Emergency Response
Bubanza	●			●				●	●	ADRA + IOM*
Bujumbura Mairie	●	●	●		●	●		●		Sector (CRB, IOM, WVVI, ADRA, UNFPA, OPIRICO)+IOM*
Bujumbura Rural	●									IOM*
Bururi	●									
Cankuzo	●			●	●		●			IOM + CRB
Cibitoke	●							●		IOM*
Gitega	●			●			●			CRB + CARE
Rumonge	●	●	●		●	●		●		Sector (CRB, IOM) + IOM* + CRS
Rutana	●									

ADRA : agence de développement et de secours adventiste; CRB: Croix-Rouge burundaise; CRS: Catholic Relief Services; OIM : Agence des Nations Unies pour les migrations; FNUAP: Fonds des Nations Unies pour la population
OIM *: L'Agence des migrations des Nations Unies à travers le CERF sous-financé de 2018 assiste la population de Bubanza, Bujumbura Mairie, Bujumbura Rural et Cibitoke, touchées par les inondations de mai 2018, certaines zones d'intervention et bénéficiaires étant identiques en raison de la récurrence des événements.

Réponse, besoins et partenaires

Bubanza. Site de réinstallation Rugunga des PDI dans la commune de Bubanza

Besoins non satisfaits : kits de réparation d'abris et kits NFI

Intervenant : ADRA, pour des solutions durables

Bujumbura Mairie. Commune de Ntahangwa, village de Buterere

Besoins non satisfaits : abris d'urgence

Assistance disponible : kits ANA et Dignité et appui monétaire au loyer

Intervenant : secteur ANA/Abris

Bujumbura Rural. Commune de Mutimbuze, village de Gatumba

Besoins non satisfaits : kits ANA et kits de réparation d'abris

Intervenant : secteur ANA/Abris*

Bururi. Commune de Rukanda

Besoins non satisfaits : kits de réparation d'abris

Intervenant : secteur ANA/Abris*

Cankuzo. Commune de Mishiha

Assistance disponible : kits ANA, abris d'urgence et abris semi-permanents

Intervenants : OIM et Croix-Rouge burundaise

Cibitoke. Commune de Mugina

Besoins non satisfaits : kits de réparation d'abris

Intervenant : secteur ANA/Abris*

Gitega. Commune de Bugendana

Besoins non satisfaits : kits de réparation d'abris

Assistance disponible : kits ANA, abris d'urgence et abris semi-permanents

Intervenants : CARE et la Croix-Rouge burundaise

Rumonge. Ville de Rumonge

Besoins non satisfaits : kits de réparation d'abris et appui monétaire au loyer

Assistance disponible : kits ANA, abris d'urgence

Intervenants : secteur et service de secours catholique pour les solutions durables

Rutana. Commune de Giharo

Besoins non satisfaits : kits de réparation d'abris

Intervenant : secteur ANA/Abris*

* Secteur ANA/Abris, si financement disponible.



Marta LEBOREIRO / IOM

Chiffres clés

	Population affectée (#ménages)	Maisons détruites (#Unités)	Maisons partiellement détruites (#Unités)
Total	8,153	492	415

Total de maisons endommagées : 1,618 unités

Besoins de financement (USD): 800,000\$(100%)

Financement disponible (USD): 21,000\$(3%)

Réponse	Cible (#ménage)	Résultat atteint (%)
Kit ANA	1,618	22.5
Abris d'urgence	492	28.0
Abris longue durée	1,126	1.0

Catégories de site	Population touchée (#ménage)	(%)
Non déplacées	552	34
Familles d'accueil	965	60
Camps spontanément	0	0
Centres collectifs	101	6
Camps planifiés	0	0
Auto installés	0	0

Secteur:

Agence co-coordinatrice du secteur : OIM / HCR

Co-responsable (Gouvernement) : Ministère des affaires sociales, des droits de l'homme et du genre.

Nombre de partenaires du secteur : 14

Personnel dédié au secteur : 3

de sous-secteurs nationaux : 1

Défis de la réponse

1. Capacité et ressources limitées lors de l'intervention d'urgence.
2. Les phases d'urgence et de réhabilitation sont sous-financées.
3. Stock de réserve sectoriel vidé. Aucune capacité à répondre aux urgences actuelles.
4. Urgence récurrente. Tous les 6 mois, intensifiées par le changement climatique.

Sector lead:



Sector Donors:

