



**Shelter Cluster Yemen**  
ShelterCluster.org  
Coordinating Humanitarian Shelter

٢٠١٩



تقرير نهاية العام  
لكتلة المأوى

# مقدمة



تتكيف مع احتياجات وتطلعات الأسر والظروف البيئية: من إعانات الإيجار عن طريق النقد على وجه الخصوص لمنع تهديدات الإخلاء من المنازل، المأوى الطارئ في بداية النزوح، تأهيل المأوى لاستقبال فصل الشتاء للذين يعيشون في المناطق الجبلية في اليمن أو في المواقع المعرضة للفيضانات. ساهم كل من النازحين والمجتمعات المضيفة في تصميم وبناء المأوى المتكيف مع المحيط اليمني، واستخدام المواد المنتجة محلياً وتقديم فرص النقد مقابل العمل التي تشتد الحاجة إليها. ونتيجة لذلك، استفاد أكثر من 2,1 مليون شخص من تدخلات المأوى والمواد غير الغذائية في عام 2019. يقدم هذا التقرير لمحة عامة عن الإنجازات الرئيسية لعام 2019 من خلال سلسلة من الخرائط والرسوم البيانية المصنفة حسب أنواع التدخلات والسكان المستهدفين بالمساعدة لكل محافظة. بناءً على هذه الإنجازات الرائعة، سيواصل شركاء كتلة المأوى العمل مع اليمنيين المتضررين بشكل مباشر من النزاع والكوارث الطبيعية لتقديم حلول طارئة وطويلة الأجل. البيت الآمن هو بداية الأمل لحياة سلمية كريمة لملايين اليمنيين، ويلتزم شركاء المأوى بجعله حقيقة للجميع.

يستمر الشعب اليمني في إظهار مرونة عالية بعد خمس سنوات من الصراع والفيضانات المتكررة بالإضافة للتهديدات المستمرة بالمجاعة والكوليرا والصعوبات الشديدة للوصول إلى الخدمات الأساسية مثل التعليم أو الصحة وتضائل فرص كسب العيش، والآن وباء كوفيد19. وقد نزح ما يقارب عن أربعة ملايين شخص في جميع أنحاء البلاد، مما أدى إلى فقدان منازلهم. يعتبر المأوى جانباً مهماً للنجاة لأولئك الذين تأثروا مباشرة بالنزاع ودمرت منازلهم أو اضطروا للفرار لحماية حياتهم. غالباً ما يتم تجاهل تدخلات المأوى، حيث انها توفر مساحة آمنة تمكن العائلات البدء في إعادة بناء حياتهم وتحميهم من العناصر المحيطة بهم وتمكنهم من الحصول على الخصوصية التي يحتاجونها. المأوى هو الخطوة الأولى نحو استعادة الأسر النازحة لكرامتها تمكنهم من الاعتماد على انفسهم. بدون سقف فوق رؤوسهم، لن تكون هنالك حياة عائلية ولا مشاركة العواطف مع أحبائهم؛ لا توجد فرصة للأطفال للتعلم أو اللعب؛ لا تتمكن النساء والفتيات والمسنين والأشخاص ذوي الإعاقة من الشعور بالأمن؛ لا مكان لتخزين ممتلكات الشخصية؛ ولن يكون هنالك مكان صحي لتناول الطعام أو الراحة أو النوم. في عام 2019، قدم 158 شريكاً انسانياً معظمهم من المنظمات غير الحكومية الوطنية - مجموعة واسعة من التدخلات

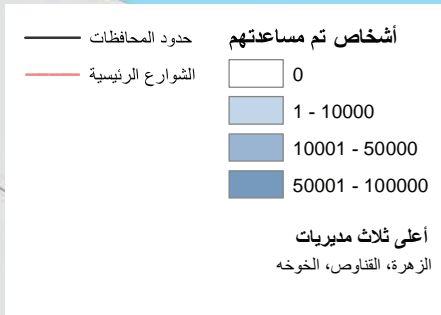
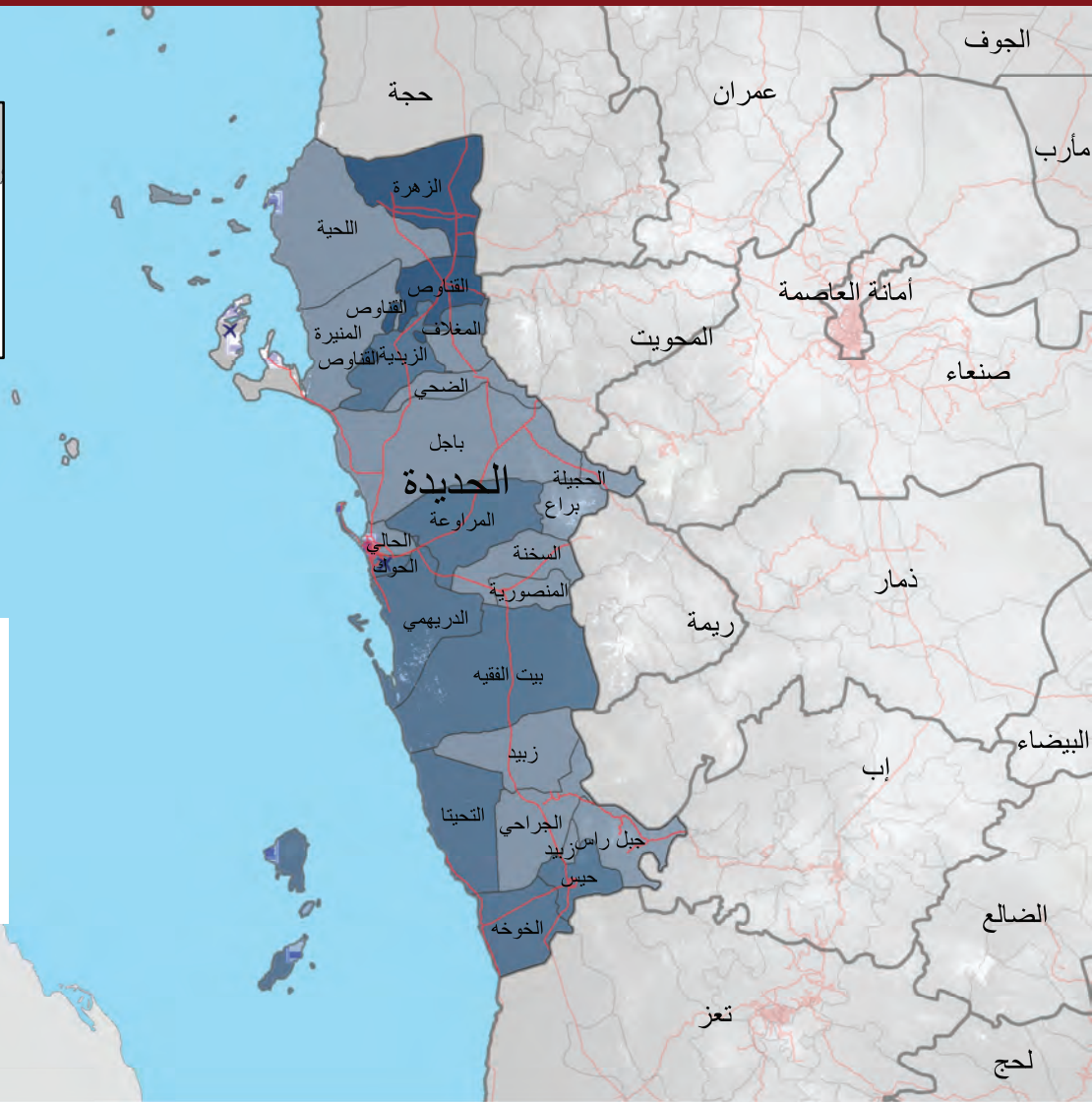
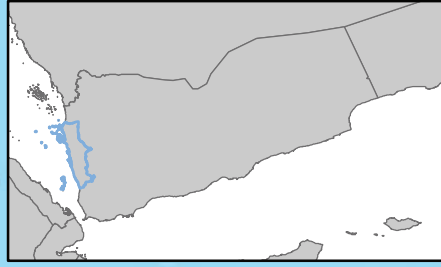


# ٢٠١٩ نظرة عامة

الأشخاص المستهدفين بالمساعدة  
٣ مليون شخص  
التمويل<sup>١</sup>  
٧,٩ مليون دولار أمريكي

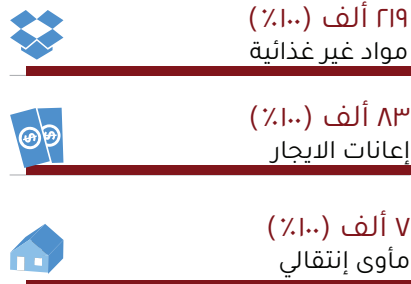
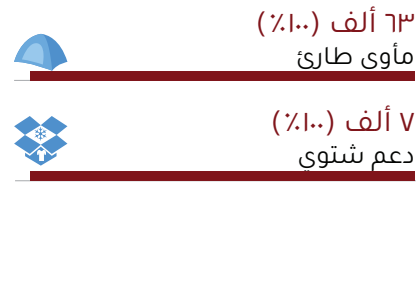
الأشخاص المحتاجين  
٦,٧ مليون شخص  
الأشخاص الذين تم مساعدتهم  
٢,١ مليون شخص





Ethiopia

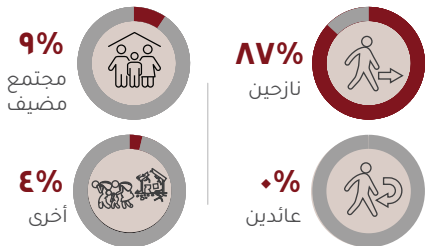
الانشطة المكتملة (أعلى خمسة أنشطة)



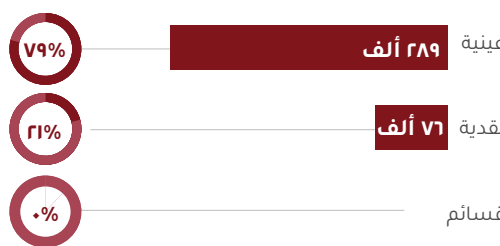
المستهدفين بالمساعدة مقابل الوصول



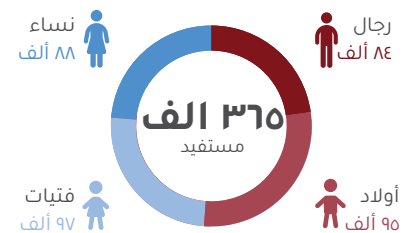
الفئات السكانية



طريقة تقديم المساعدة



الأعمار والنوع الاجتماعي



٢٠١٩

٢٠١٨

٢٠١٧

٢٠١٦

٢٠١٥

الأشخاص المحتاجين

المستهدفين بالمساعدة

الذين تم مساعدتهم

٥١٨ ألف

٥٤٩ ألف

١٥٢ ألف

٤٩ ألف

٥٧ ألف

٥٥ ألف

١٢٥ ألف

٧٦ ألف

٣٤ ألف

٥٧ ألف

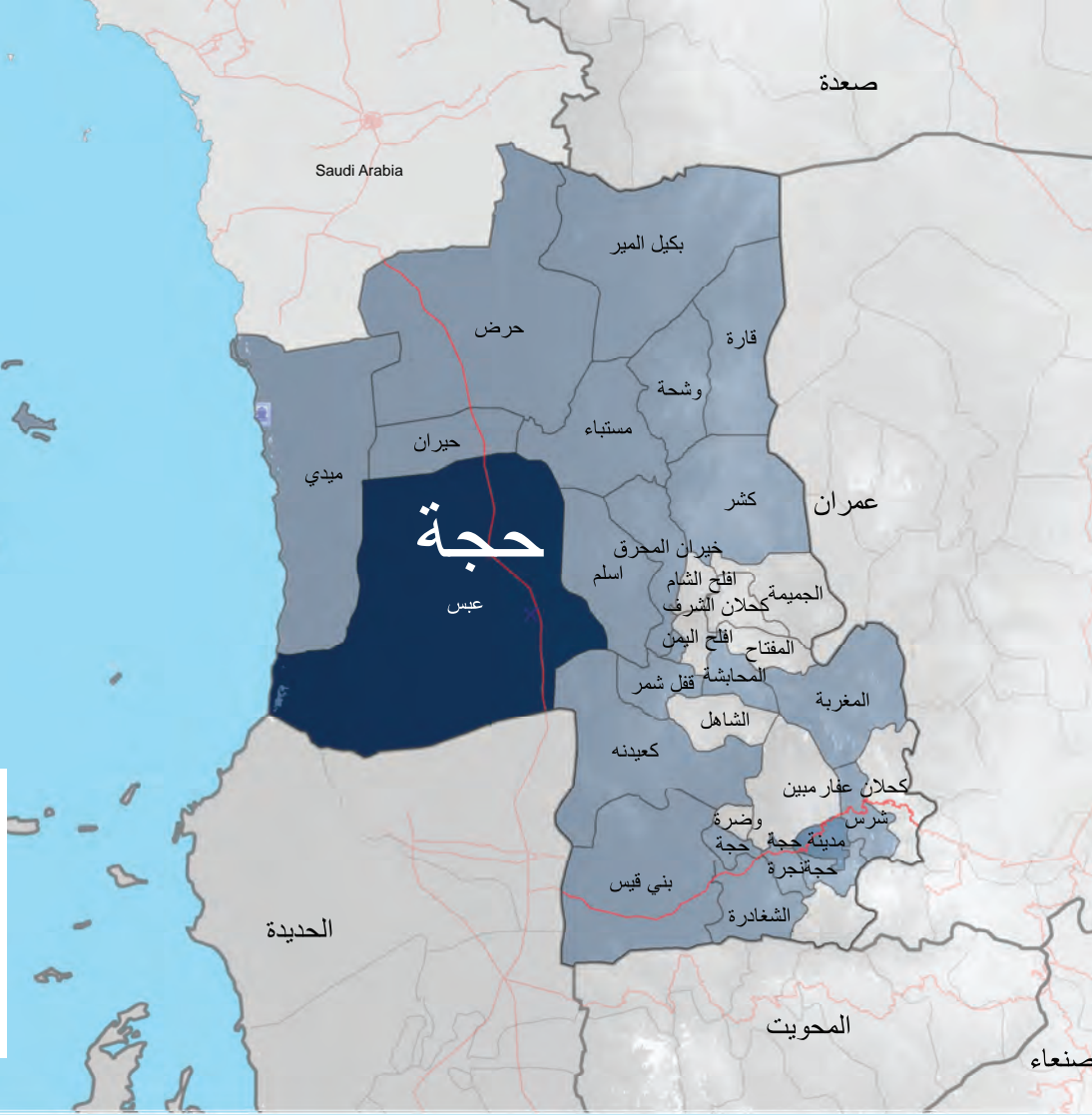
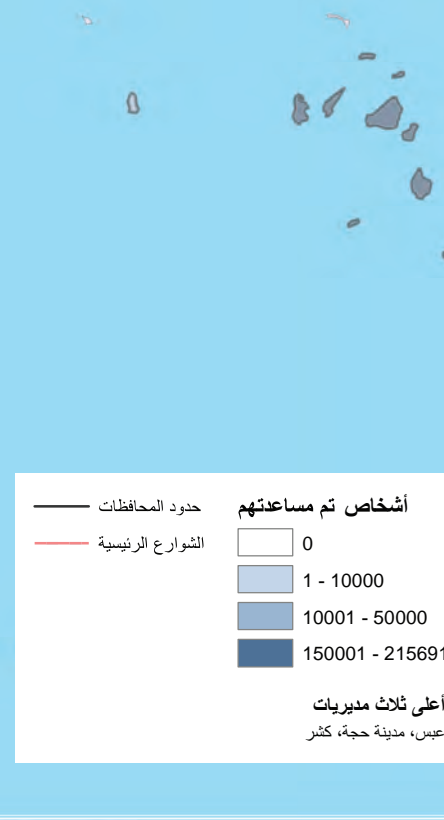
٣٦٥ ألف

٢٥٩ ألف

٦١ ألف

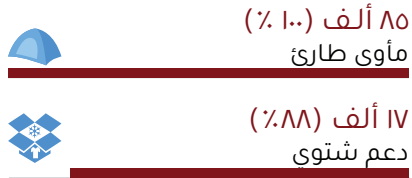
٤٥ ألف

٢٥ ألف

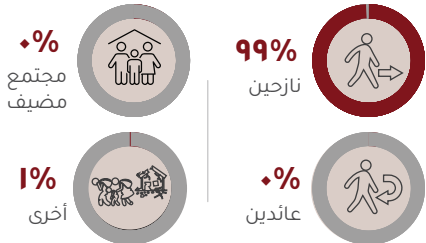


الانشطة المكتملة (أعلى خمسة أنشطة)

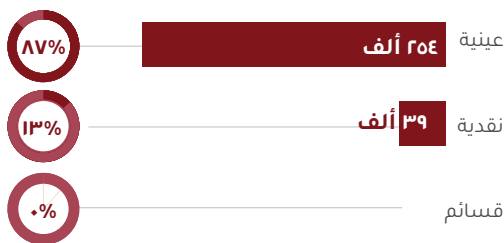
المستهدفين بالمساعدة مقابل الوصول



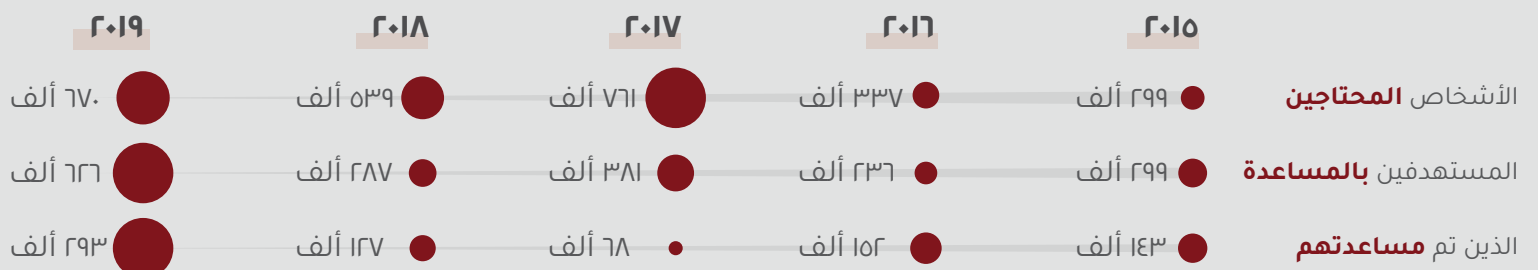
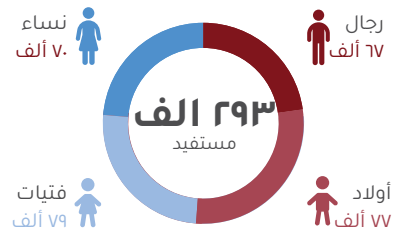
الفئات السكانية

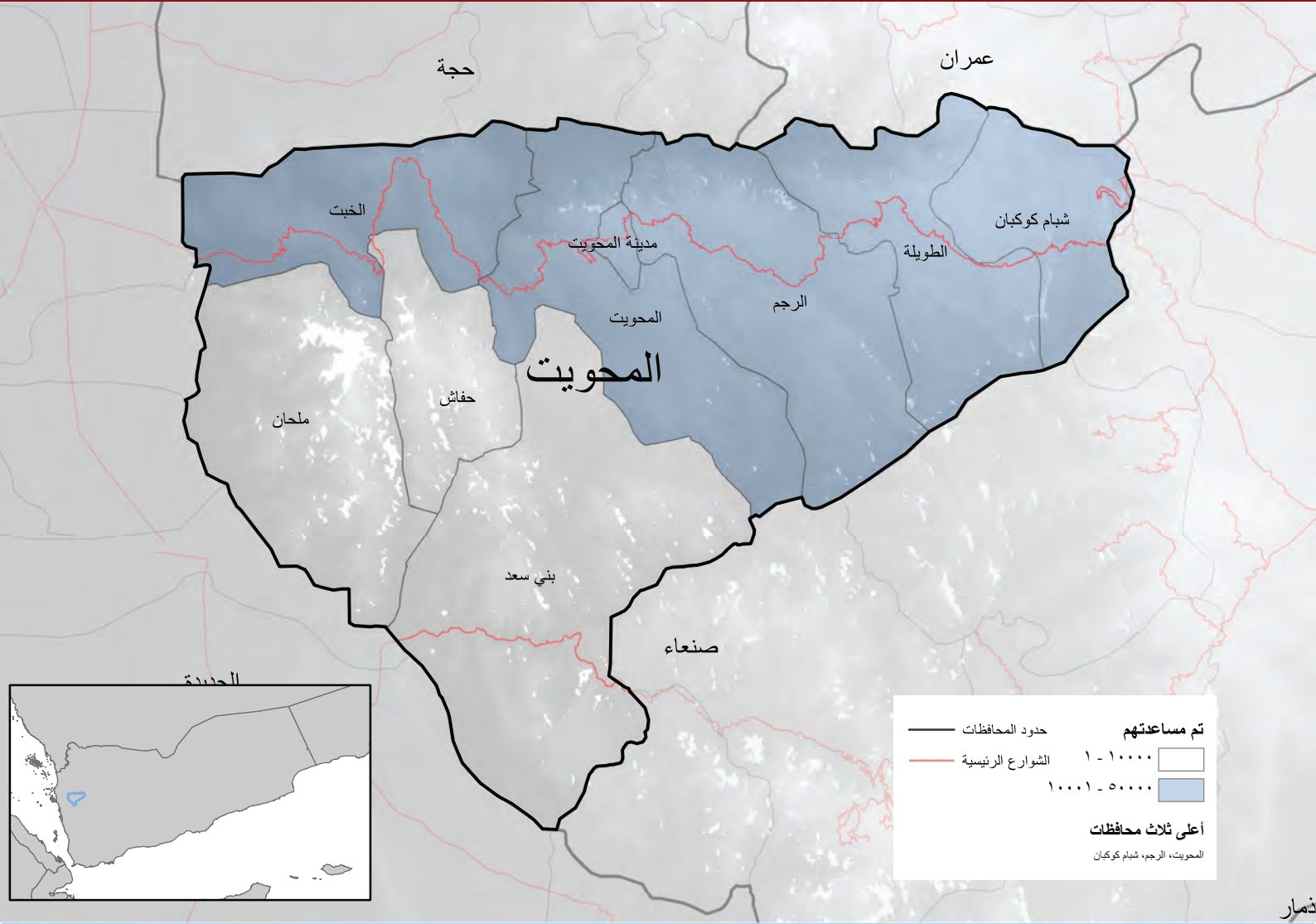


طريقة تقديم المساعدة



الأعمار والنوع الاجتماعي





الانشطة المكتملة (أعلى نشاطين)

المستهدفين بالمساعدة مقابل الوصول



٣ ألف (١٣%)  
دعم شتوي



٥ ألف (٢٢%)  
إعانات الايجار

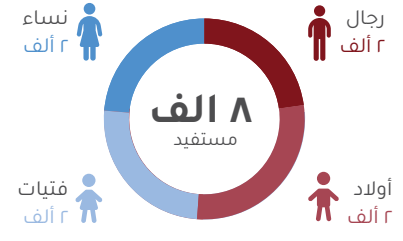
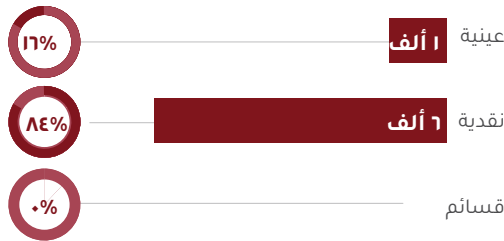
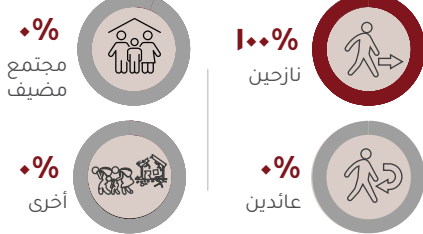
الأنشطة

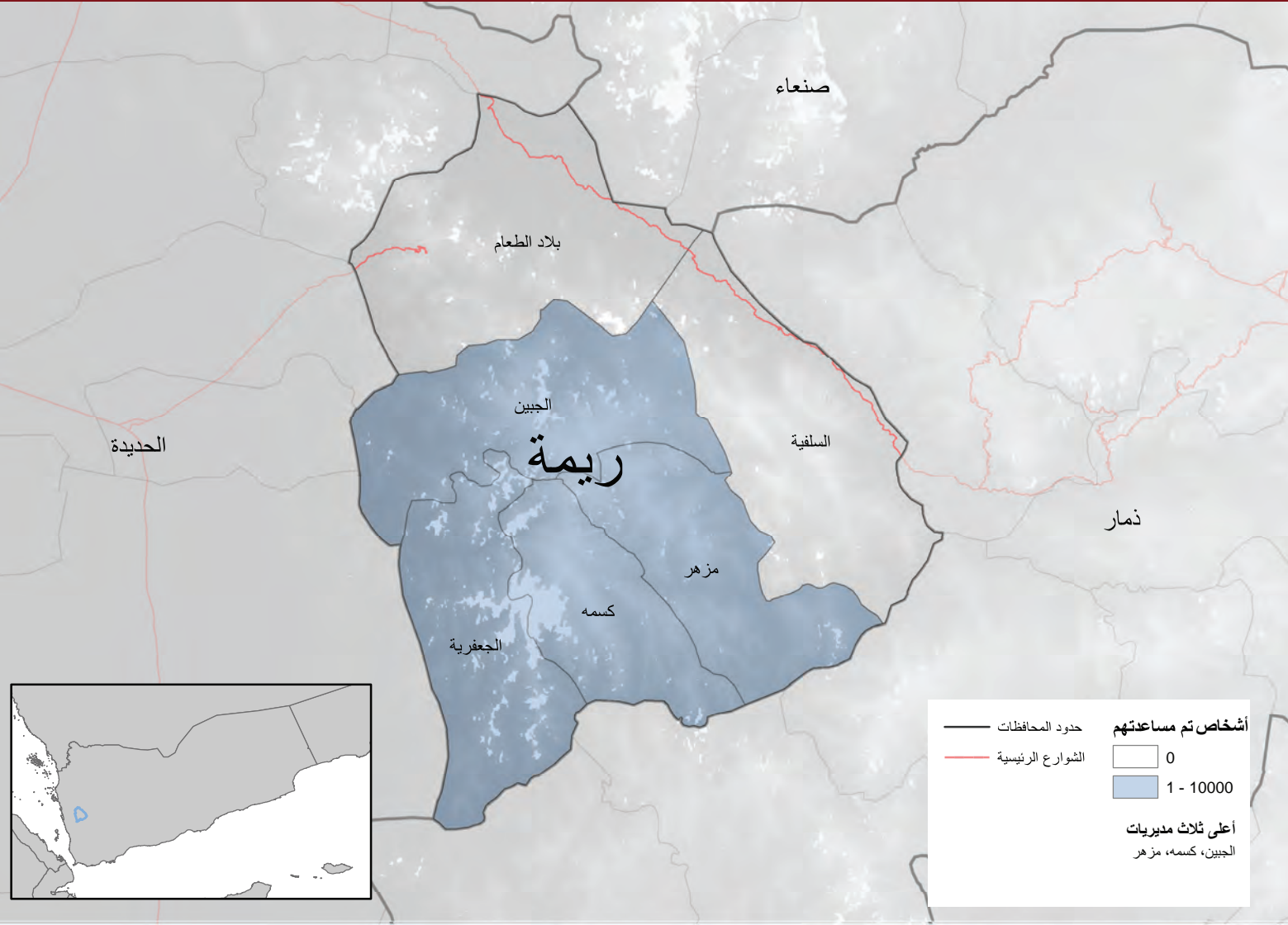
١٠٩ ألف  
المستهدفين بالمساعدة  
٨ ألف  
تم  
مساعدهم

الفئات السكانية

طريقة تقديم المساعدة

الأعمار والنوع الاجتماعي





الانشطة المكتملة (أعلى نشاط)

المستهدفين بالمساعدة مقابل الوصول



Women 44

٠,١ ألف (١٤%)  
دعم شتوي

Men 44

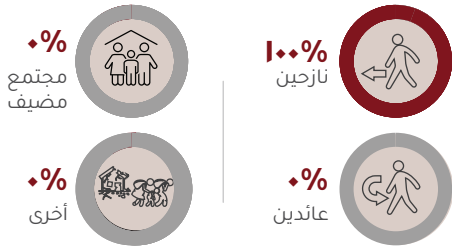
الأنشطة

١١ ألف

المستهدفين بالمساعدة

٠,١ ألف  
تم مساعدتهم

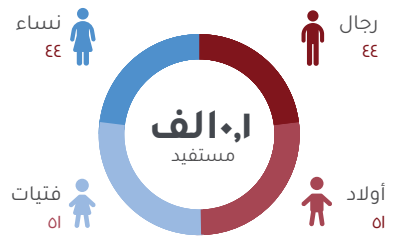
الفئات السكانية



طريقة تقديم المساعدة



الأعمار والنوع الاجتماعي



٢٠١٩

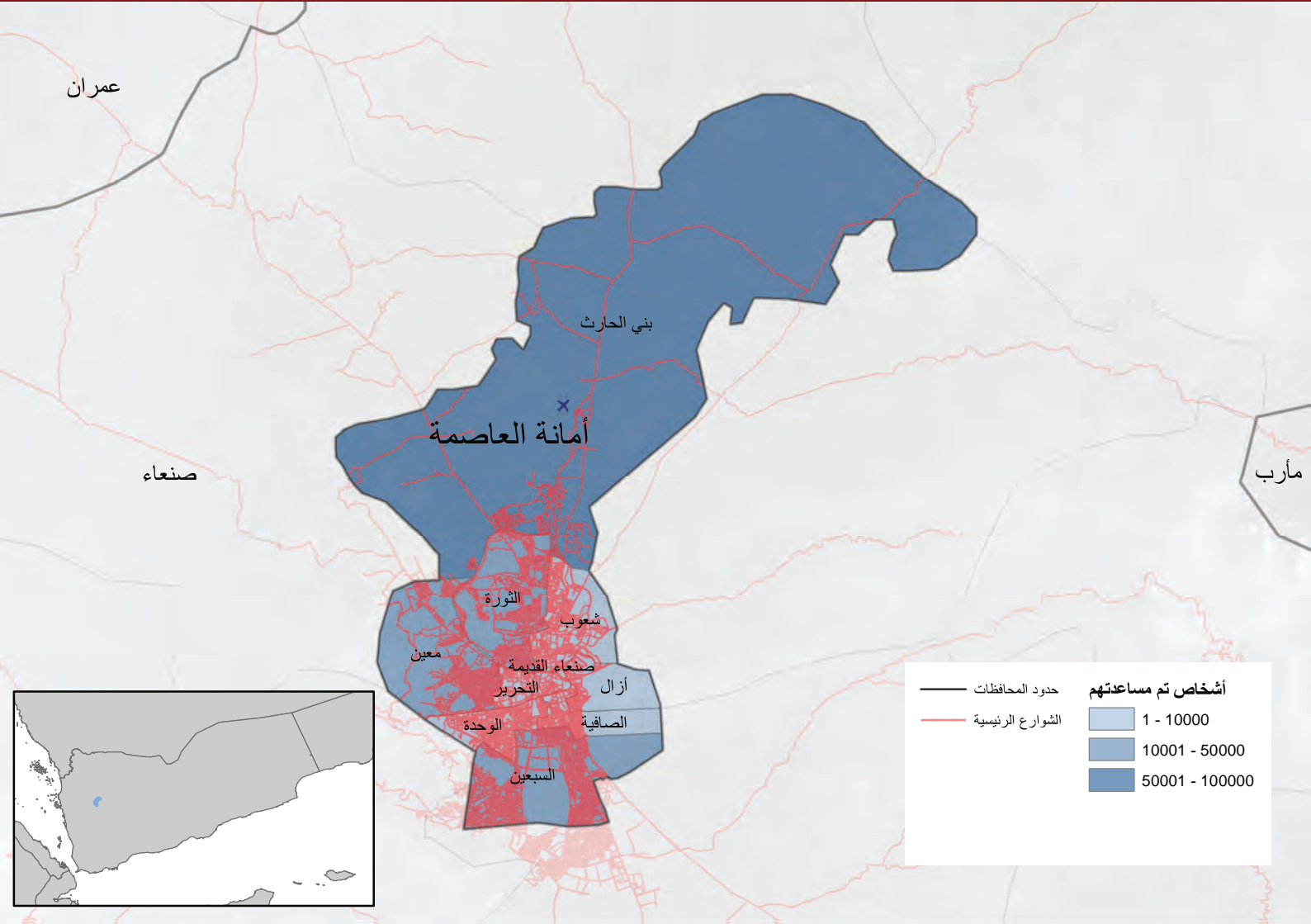
٢٠١٨

٢٠١٧

٢٠١٦

٢٠١٥





الانشطة المكتملة (أعلى ثلاثة أنشطة)

المستهدفين بالمساعدة مقابل الوصول

٥٧ ألف (١٠٠٪) دعم شتوي

٢٥ ألف (٨٨٪) مواد غير غذائية

٨٨ ألف (١٠٠٪) إعانات الإيجار

الأنشطة

٩٠ ألف  
المستهدفين  
بالمساعدة

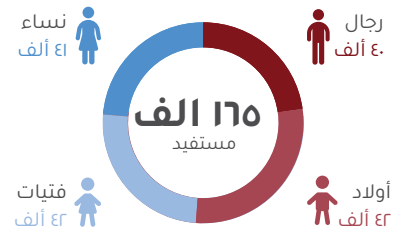
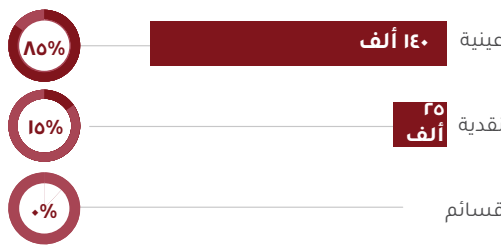
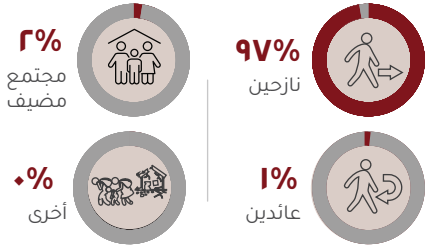
١٦٥ ألف

تم  
مساعدتهم

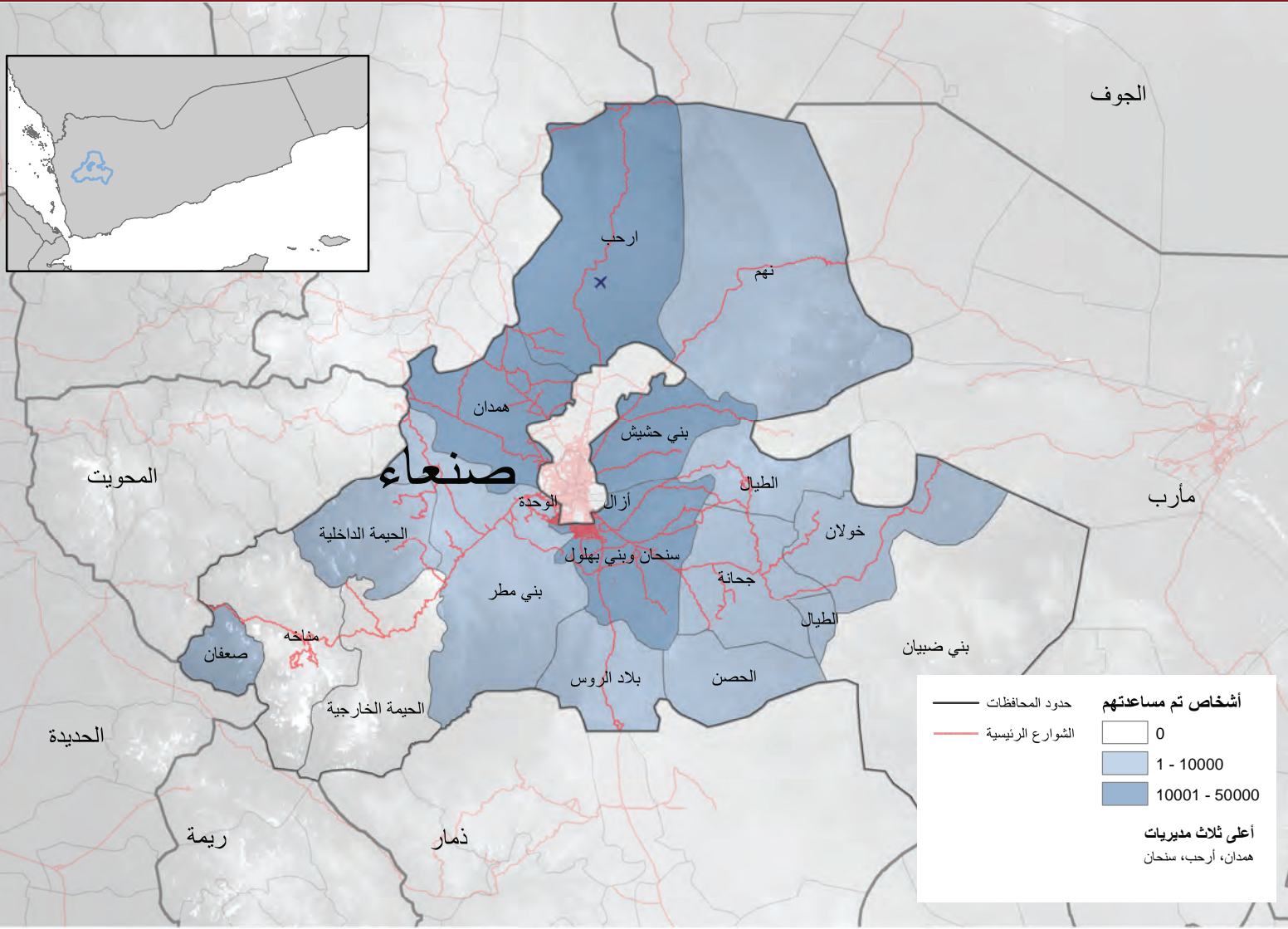
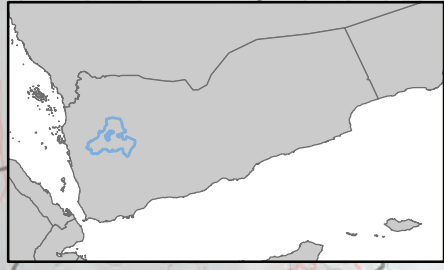
الفئات السكانية

طريقة تقديم المساعدة

الأعمار والنوع الاجتماعي

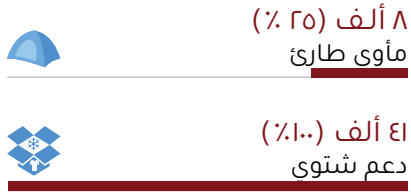


2019	2018	2017	2016	2015	
634 ألف	9.9 ألف	4.2 ألف	11.0 ألف	N/A	الأشخاص المحتاجين
9.0 ألف	769 ألف	2.0 ألف	77 ألف	8 ألف	المستهدفين بالمساعدة
165 ألف	82 ألف	7.0 ألف	10.8 ألف	4.0 ألف	الذين تم مساعدتهم



الانشطة المكتملة (أعلى أربعة أنشطة)

المستهدفين بالمساعدة مقابل الوصول

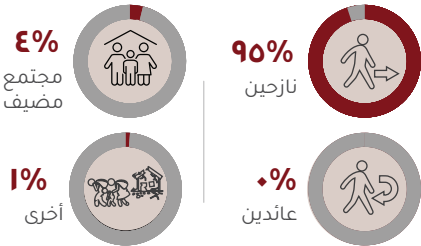


الأنشطة

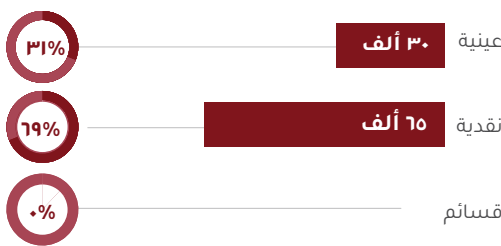
١٦٥ ألف  
المستهدفين  
بالمساعدة

٩٥ ألف  
تم  
مساعدتهم

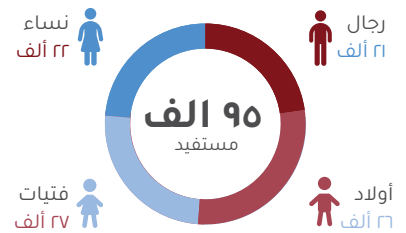
الفئات السكانية



طريقة تقديم المساعدة



الأعمار والنوع الاجتماعي



٢٠١٩

٢٠١٨

٢٠١٧

٢٠١٦

٢٠١٥

الأشخاص المحتاجين

المستهدفين بالمساعدة

الذين تم مساعدتهم

٣٠٨ ألف

٣٢٣ ألف

٣٥٩ ألف

١٠٠ ألف

٩٠ ألف

١٦٥ ألف

١٦٦ ألف

١٧٩ ألف

٧٠ ألف

١٠٠ ألف

٩٥ ألف

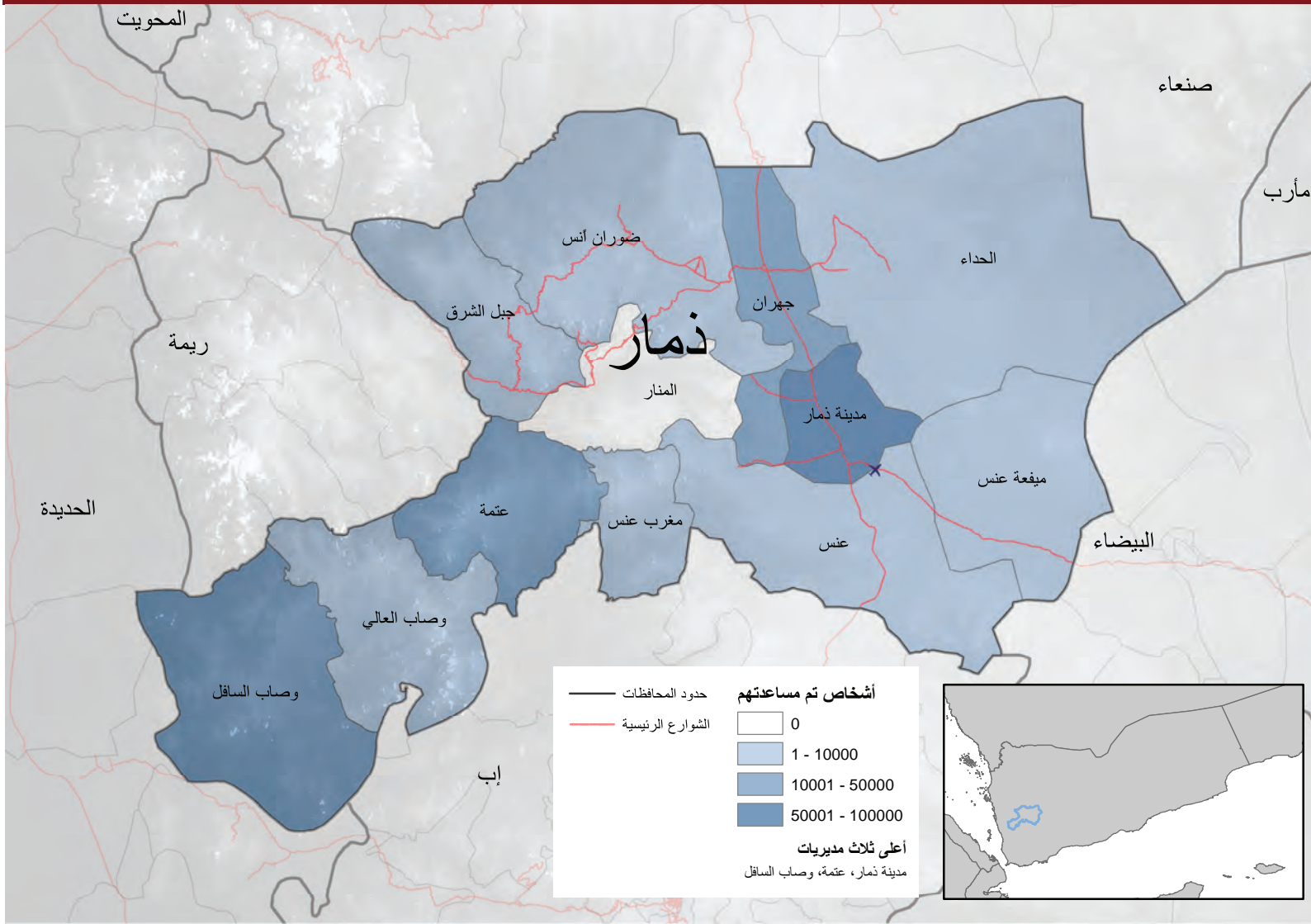
٢٠٠ ألف

١٢٠ ألف

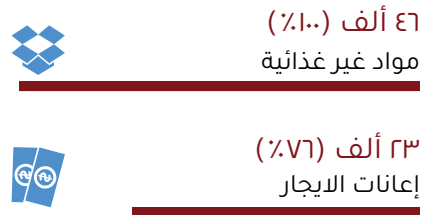
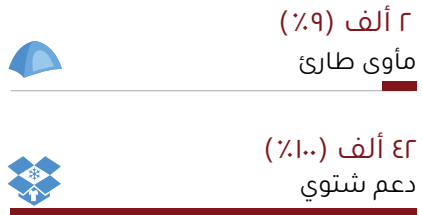
٢١ ألف

٦٠ ألف





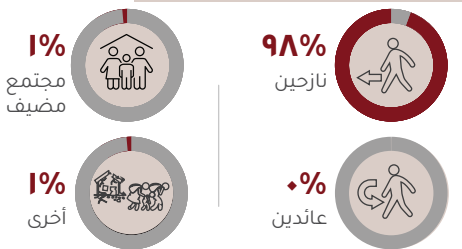
الانشطة المكتملة (أعلى أربعة أنشطة)



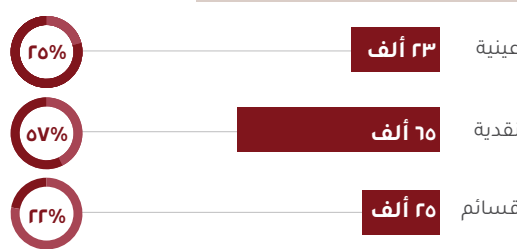
المستهدفين بالمساعدة مقابل الوصول



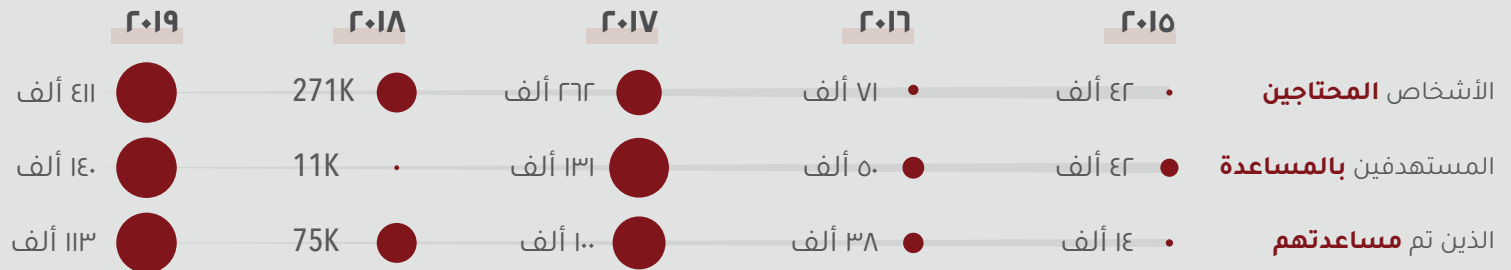
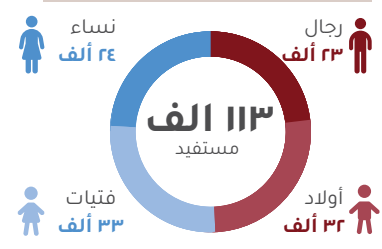
الفئات السكانية

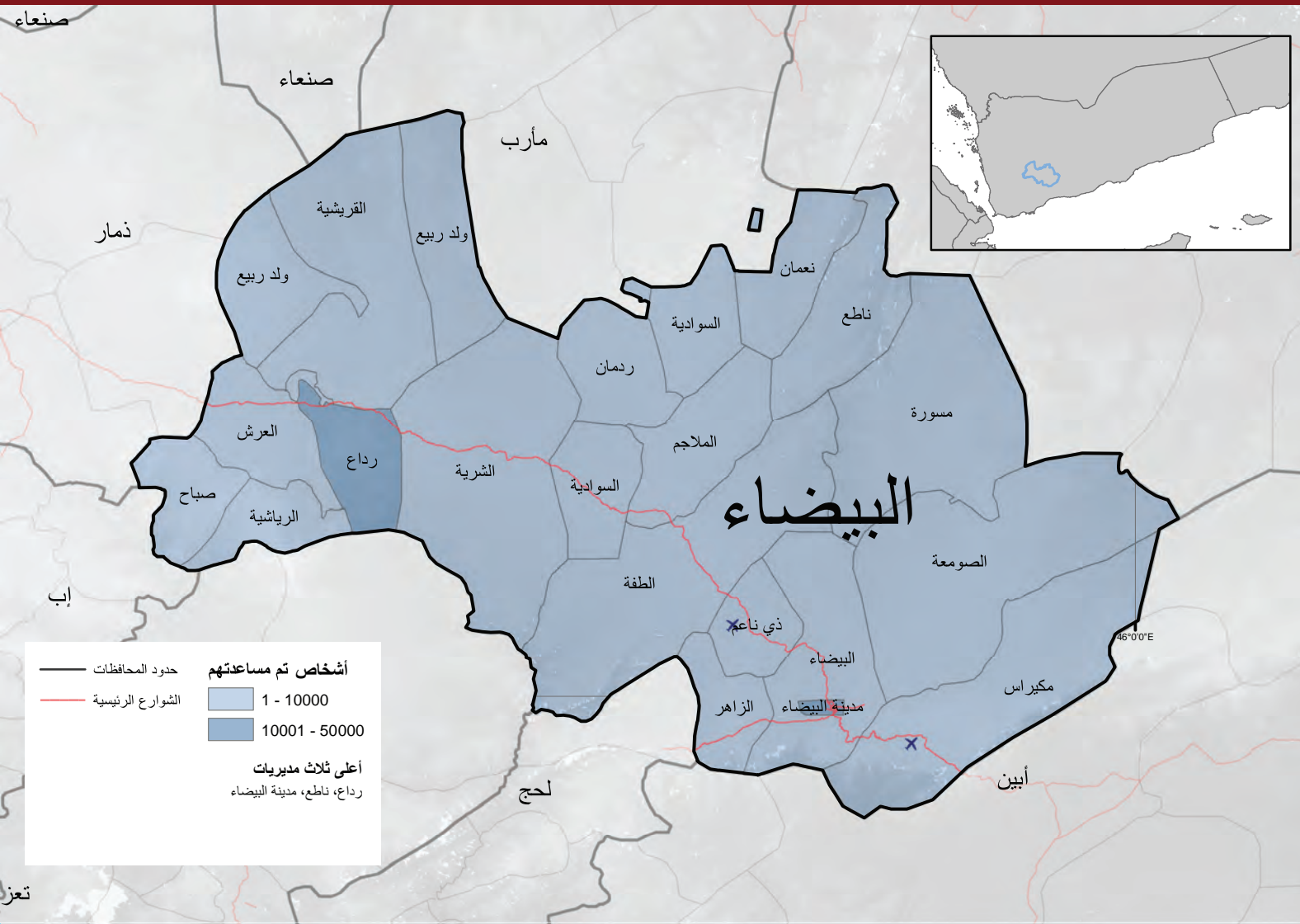


طريقة تقديم المساعدة



الأعمار والنوع الاجتماعي





الانشطة المكتملة (أعلى ثلاثة أنشطة)

المستهدفين بالمساعدة مقابل الوصول



٨ ألف (٥٠٪)  
دعم شهوي



١٣ ألف (٤٥٪)  
مواد غير غذائية

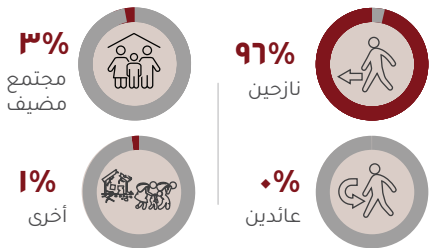


٢٨ ألف (١٠٠٪)  
إعانات الاجار

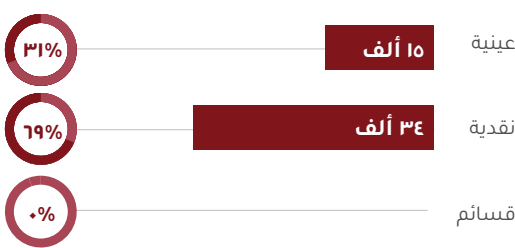
الأنشطة



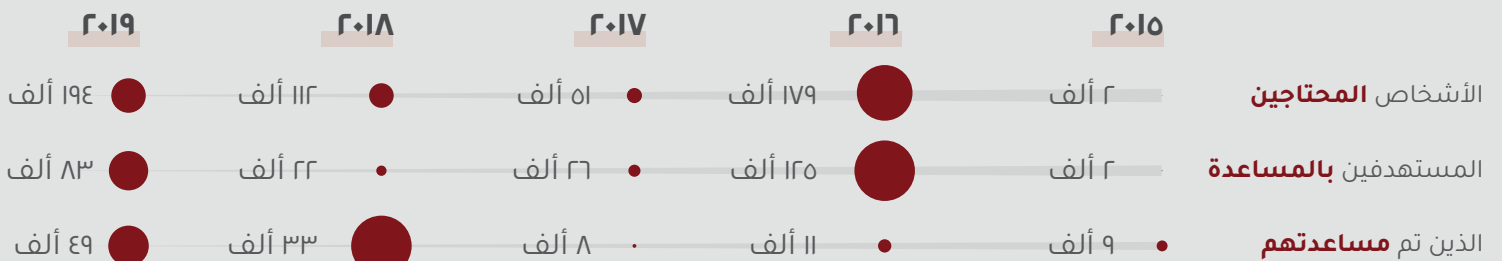
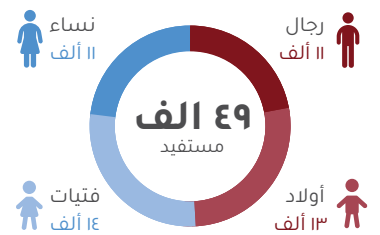
الفئات السكانية

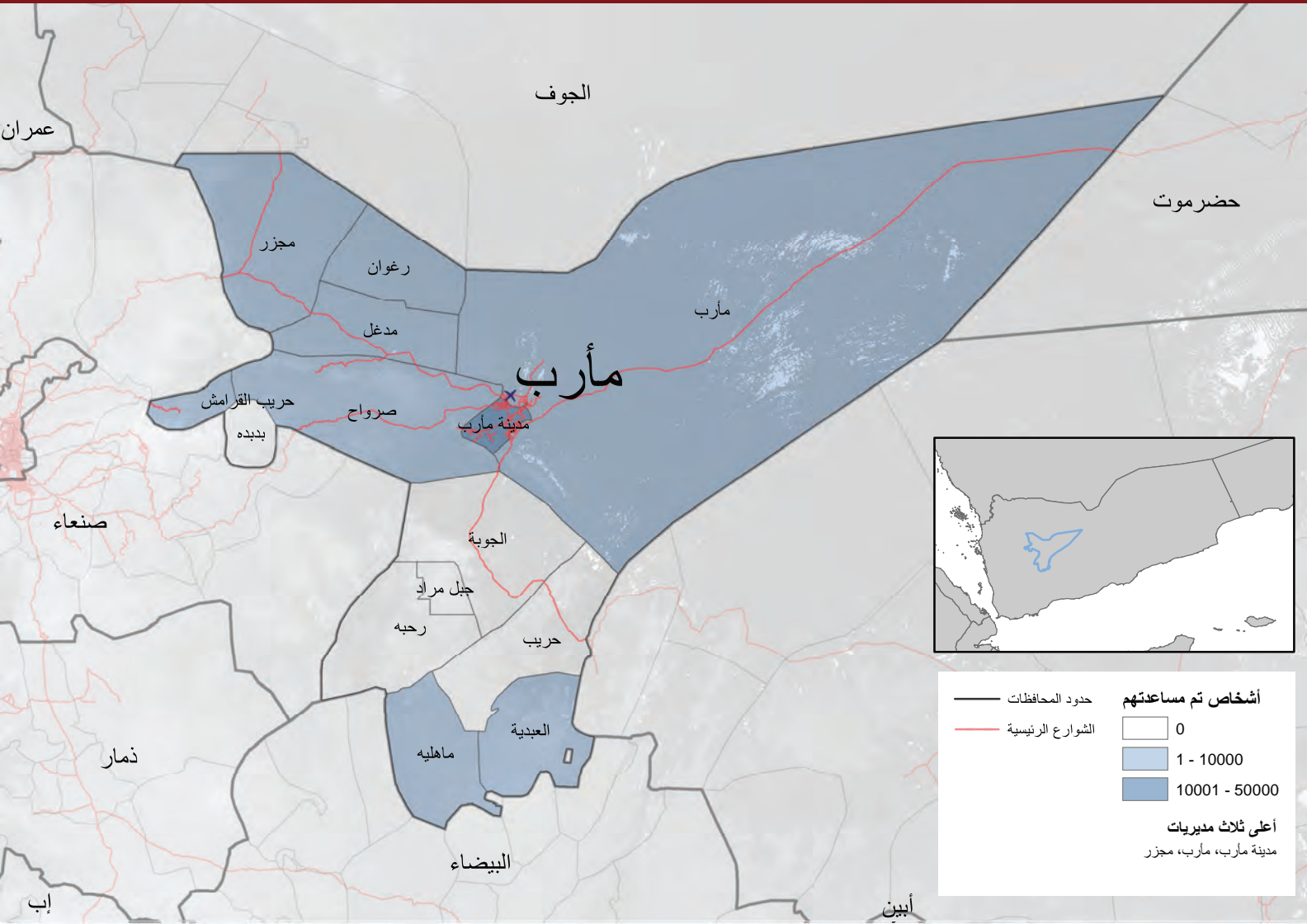


طريقة تقديم المساعدة



الأعمار والنوع الاجتماعي





الانشطة المكتملة (أعلى أربعة أنشطة)

المستهدفين بالمساعدة مقابل الوصول



٤ ألف (٤٧%)  
مأوى طارئ



٢٠ ألف (١٠٠%)  
مواد غير غذائية



٥ ألف (٦٠%)  
دعم شتوي



٣ ألف (٢١%)  
إعانات الايجار

الأنشطة

٦٩ ألف

المستهدفين بالمساعدة

٣٢ ألف

تم مساعدتهم

الفئات السكانية



طريقة تقديم المساعدة

١٩ ألف عينية

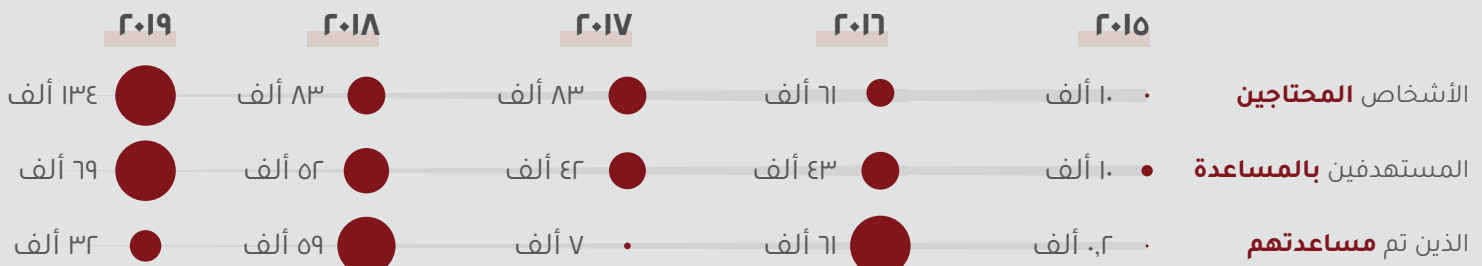
٣ آلاف نقدية

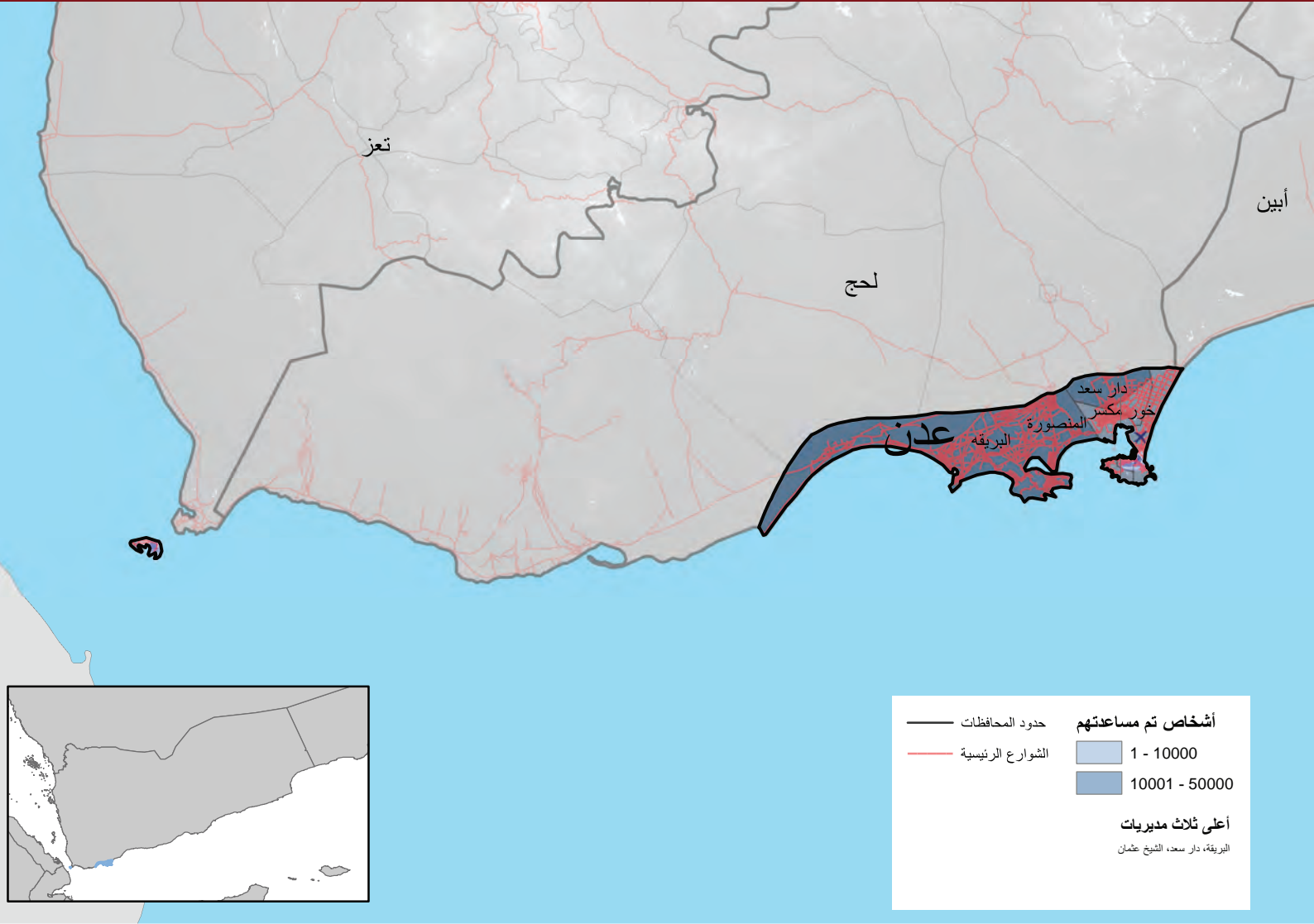
١٠ آلاف قسائم

الأعمار والنوع الاجتماعي



٣٢ ألف مستفيد





الانشطة المكتملة (أعلى أربعة أنشطة)

المستهدفين بالمساعدة مقابل الوصول

٣٣ ألف (١٠٠٪)  
مواد غير غذائية

٢٧ ألف (١٠٠٪)  
إعانات الايجار

٧ ألف (١٠٠٪)  
مأوى طارئ

٤ ألف (١٠٠٪)  
دعم شتوي

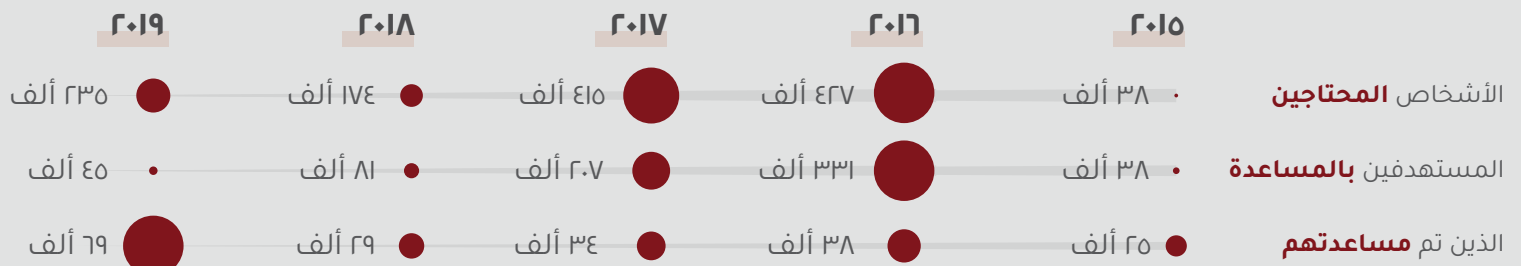
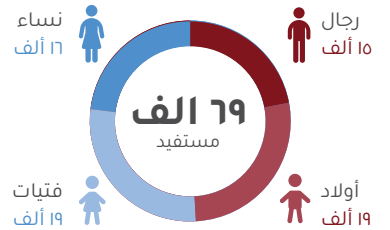
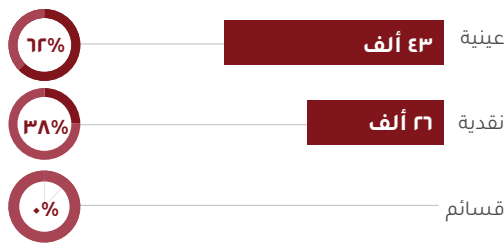
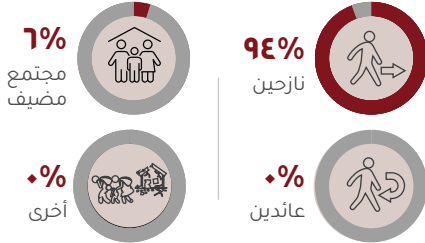
الأنشطة

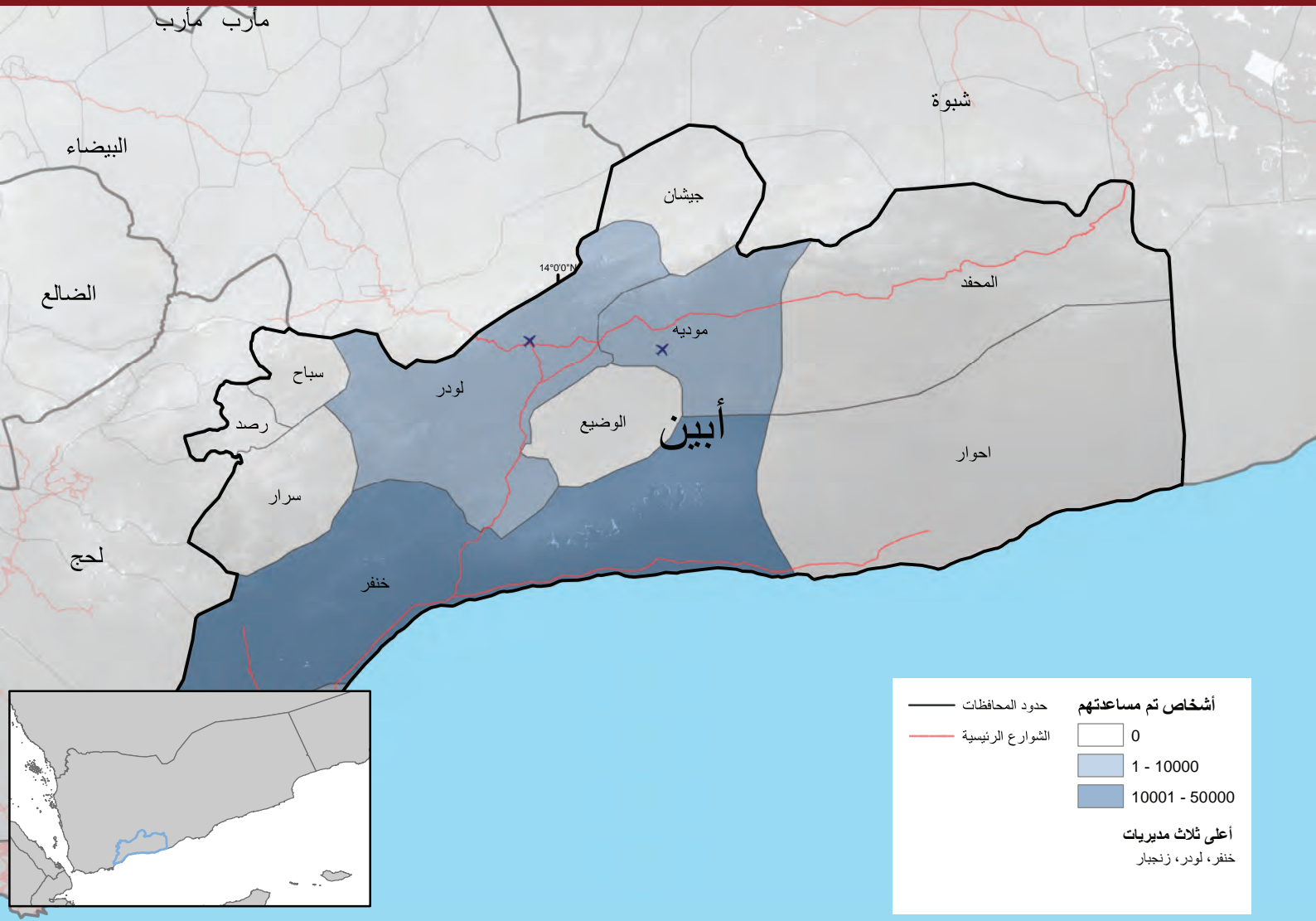


الفئات السكانية

طريقة تقديم المساعدة

الأعمار والنوع الاجتماعي

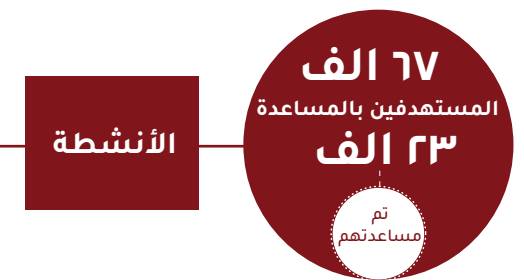




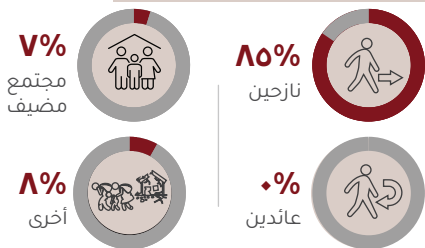
الانشطة المكتملة (أعلى خمسة أنشطة)



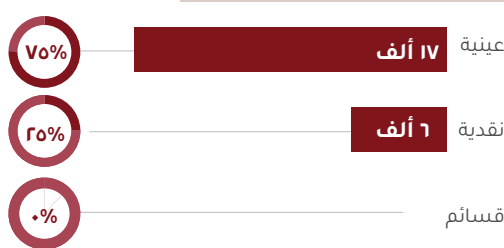
المستهدفين بالمساعدة مقابل الوصول



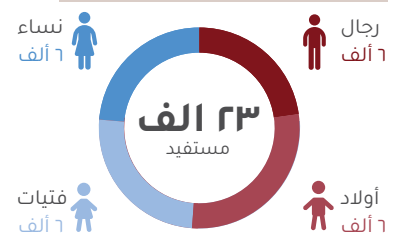
الفئات السكانية



طريقة تقديم المساعدة



الأعمار والنوع الاجتماعي



٢٠١٩

٢٠١٨

٢٠١٧

٢٠١٦

٢٠١٥

الأشخاص المحتاجين

المستهدفين بالمساعدة

الذين تم مساعدتهم

١٥٠ ألف

٨٨ ألف

٣٩ ألف

١٩٧ ألف

٦٢ ألف

٦٧ ألف

٧٤ ألف

٢٠ ألف

١٣٨ ألف

٦٢ ألف

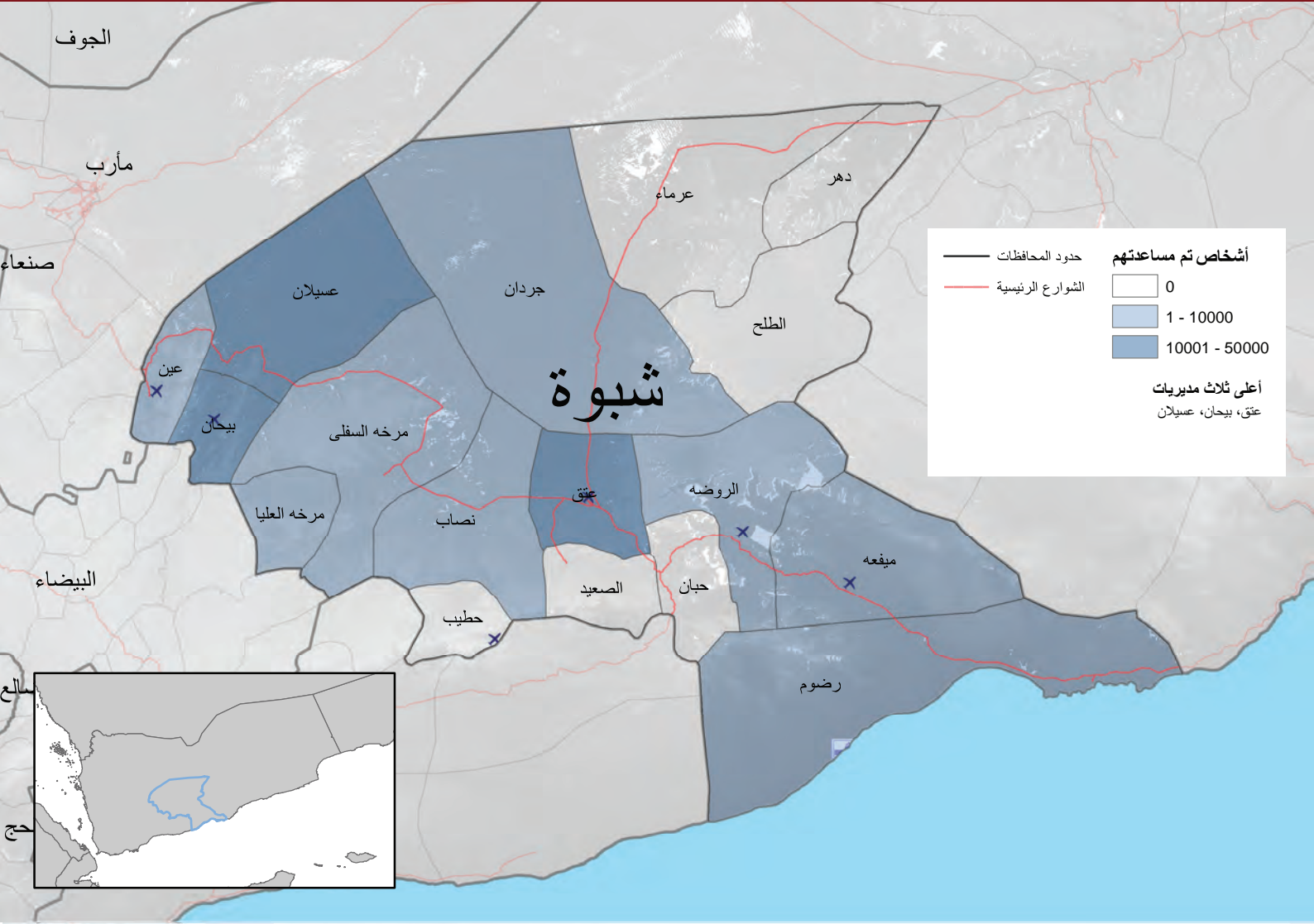
٢٣ ألف

٢٩ ألف

٢ ألف

٢٧ ألف

١٣ ألف



المستهدفين بالمساعدة مقابل الوصول الانشطة المكتملة (أعلى خمسة أنشطة)

٩ ألف (٦٣٪) دعم شتوي

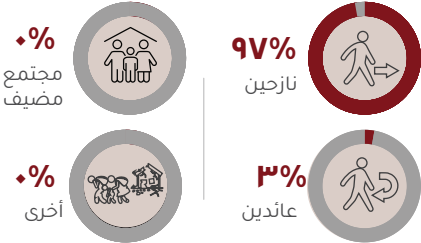
١١ ألف (٣٩٪) مواد غير غذائية

٢٠ ألف (١٠٠٪) إعانات الايجار

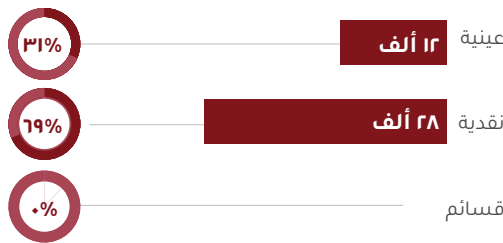
الأنشطة

٨١ ألف  
المستهدفين بالمساعدة  
٤٠ ألف  
تم مساعدتهم

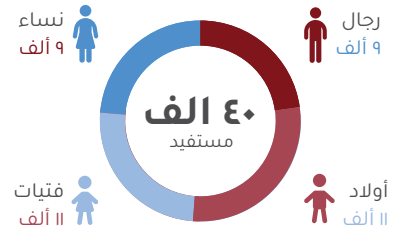
الفئات السكانية



طريقة تقديم المساعدة



الأعمار والنوع الاجتماعي



٢٠١٩

٢٠١٨

٢٠١٧

٢٠١٦

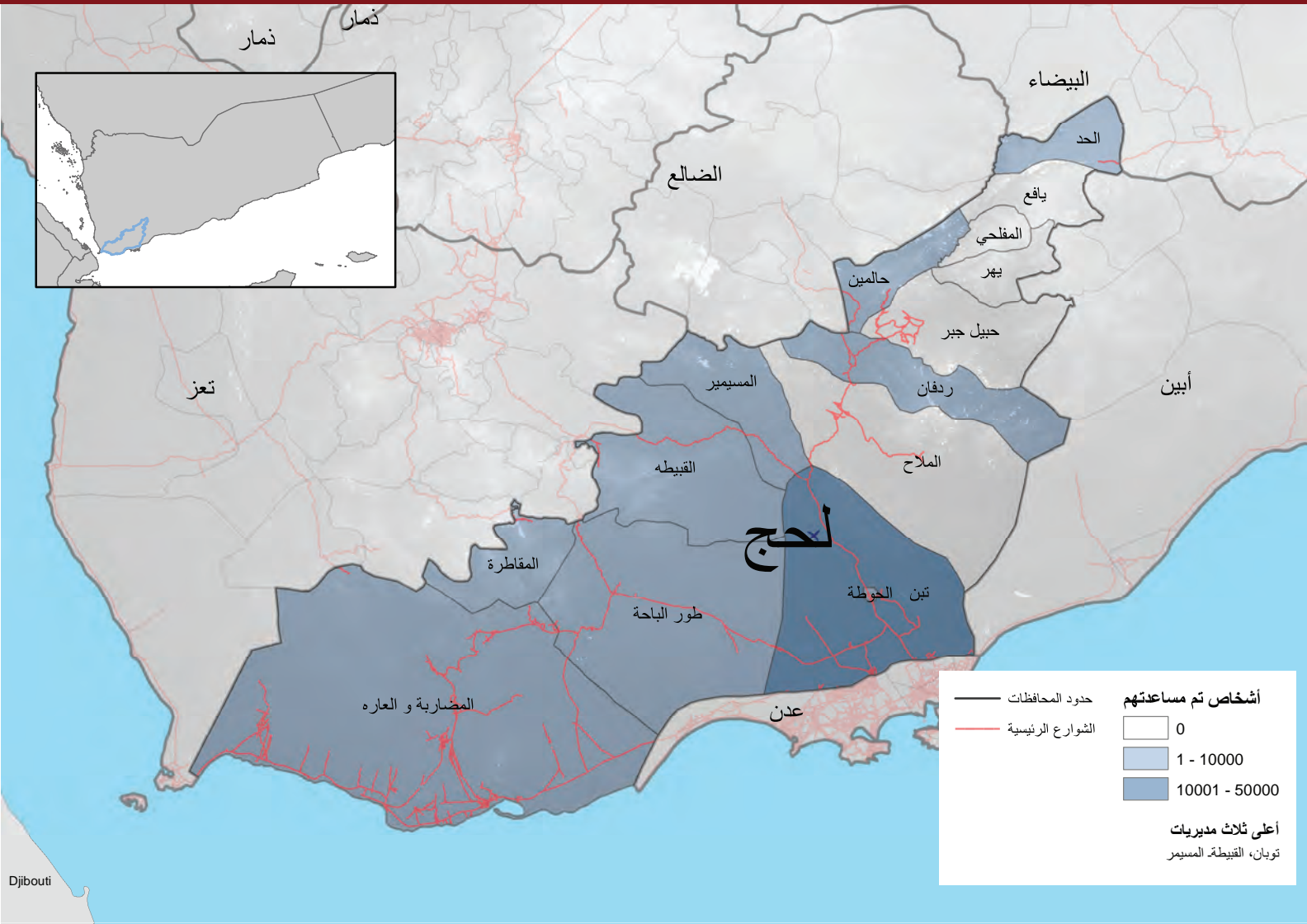
٢٠١٥

الأشخاص المحتاجين

المستهدفين بالمساعدة

الذين تم مساعدتهم





الانشطة المكتملة (أعلى أربعة أنشطة)

المستهدفين بالمساعدة مقابل الوصول



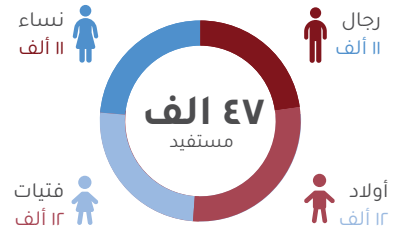
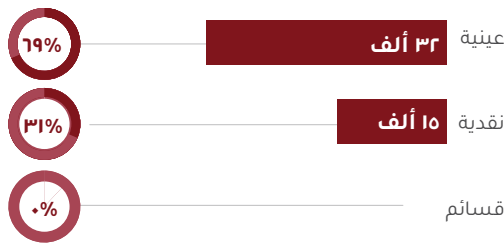
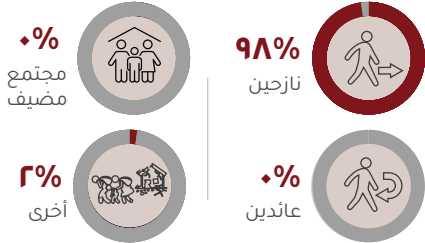
الأنشطة



الفئات السكانية

طريقة تقديم المساعدة

الأعمار والنوع الاجتماعي



٢٠١٩

٢٠١٨

٢٠١٧

٢٠١٦

٢٠١٥

الأشخاص المحتاجين

المستهدفين بالمساعدة

الذين تم مساعدتهم

٢٤٠ ألف

١٤٥ ألف

١٦٠ ألف

٤١ ألف

٤٣ ألف

٨٣ ألف

١٢٤ ألف

٨٠ ألف

٢٨ ألف

٤٣ ألف

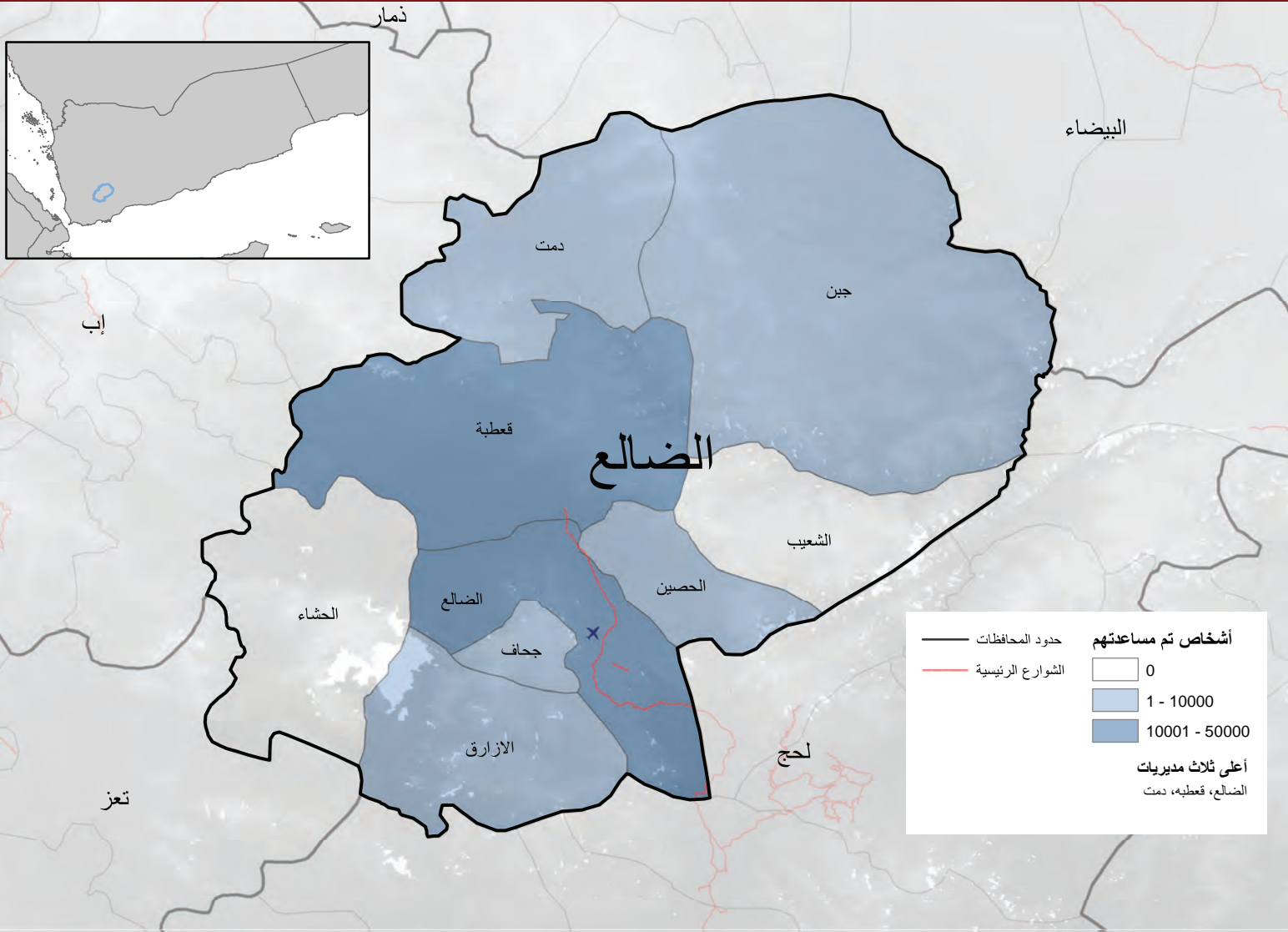
٤٧ ألف

٢٤ ألف

٣٦ ألف

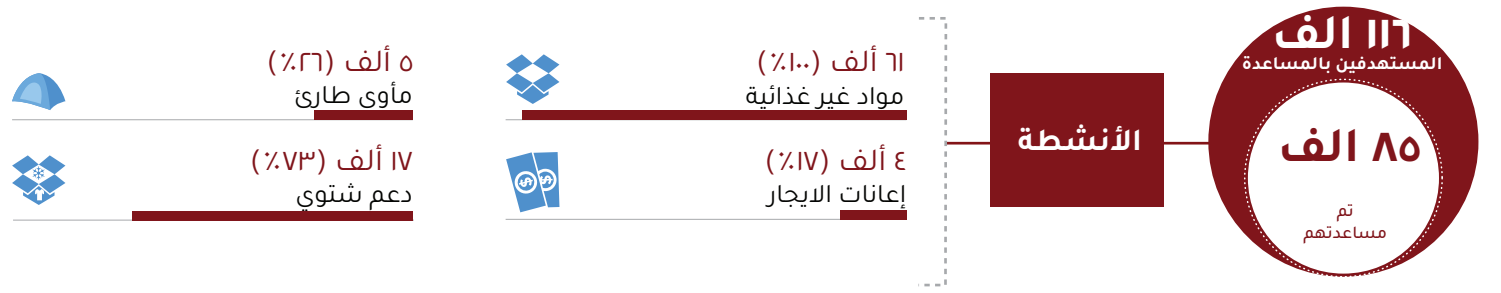
٤٥ ألف

٢٣ ألف



الانشطة المكتملة (أعلى اربعة أنشطة)

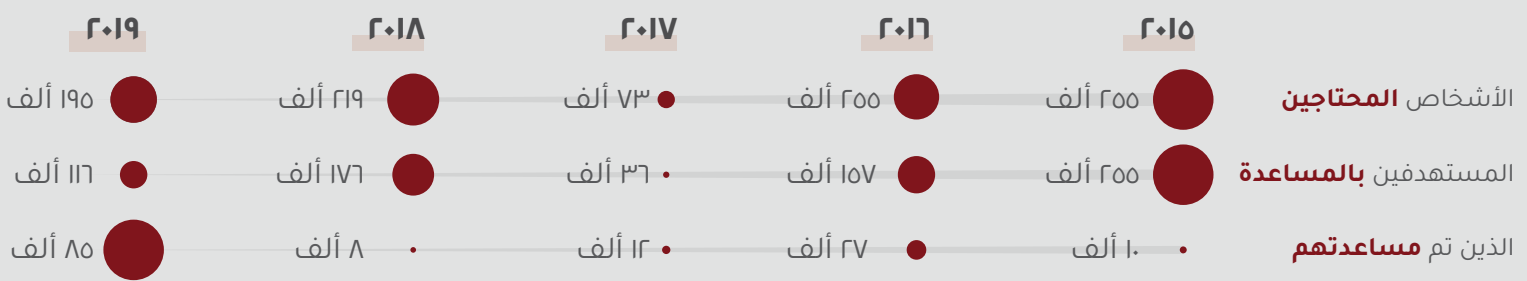
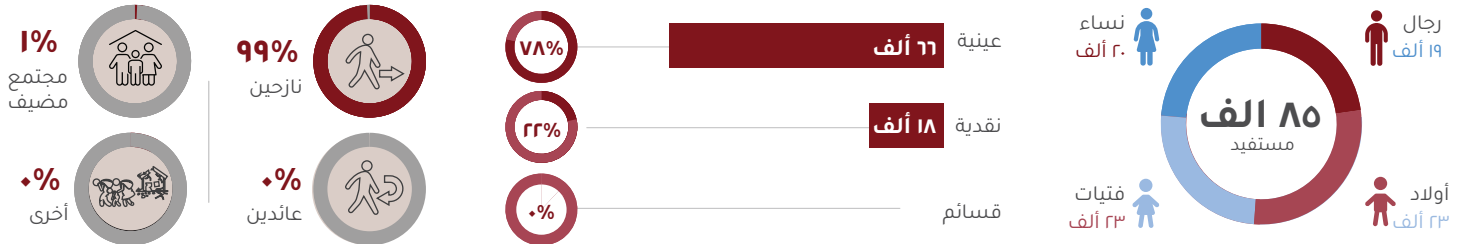
المستهدفين بالمساعدة مقابل الوصول

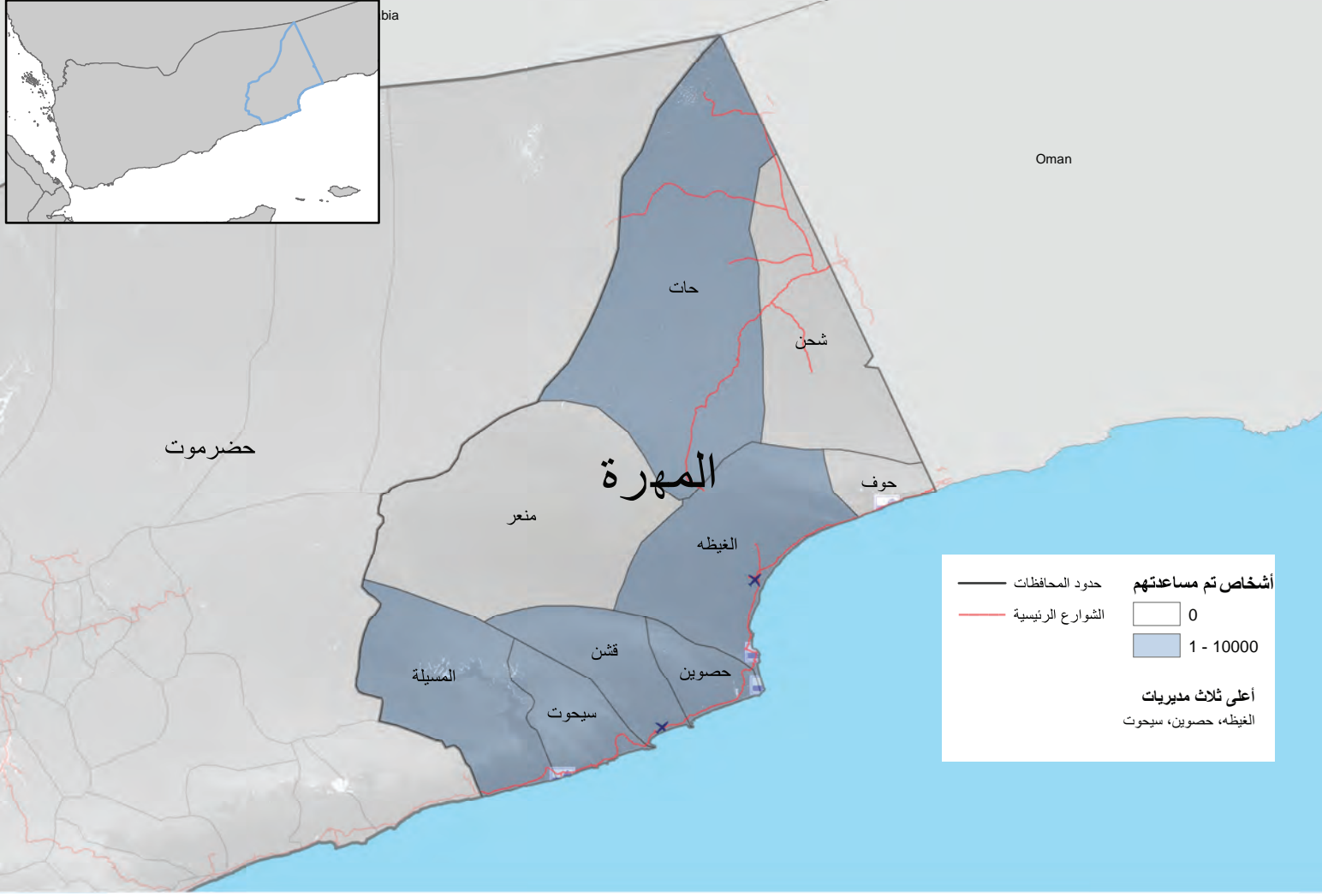


الفئات السكانية

طريقة تقديم المساعدة

الأعمار والنوع الاجتماعي





الانشطة المكتملة (أعلى نشاطين)

المستهدفين بالمساعدة مقابل الوصول

دعم شتوي ٢ ألف (١٠٠٪)

مواد غير غذائية ٨ ألف (٩١٪)

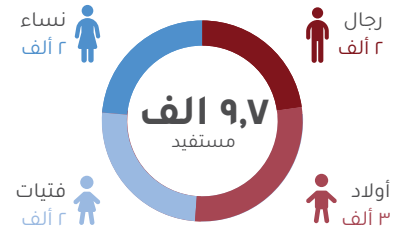
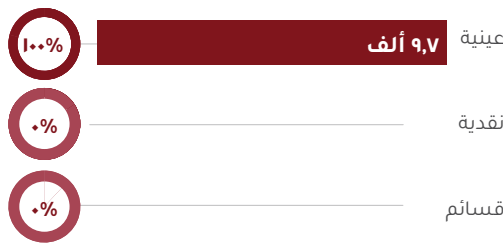
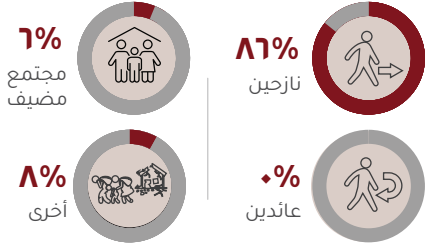
الأنشطة

١٠ ألف  
المستهدفين بالمساعدة  
٩,٧ ألف  
تم مساعدتهم

الفئات السكانية

طريقة تقديم المساعدة

الأعمار والنوع الاجتماعي



٢٠١٩	٢٠١٨	٢٠١٧	٢٠١٦	٢٠١٥	
٣٥ ألف	٤٥ ألف	٩ ألف	١٠ ألف	٦٢ ألف	الأشخاص المحتاجين
١٠ ألف	٣٧ ألف	٥ ألف	١٠ ألف	٦٢ ألف	المستهدفين بالمساعدة
١٠ ألف	٢٠ ألف	٢ ألف	٦ ألف	١٣ ألف	الذين تم مساعدتهم



الانشطة المكتملة (أعلى نشاطين)

المستهدفين بالمساعدة مقابل الوصول

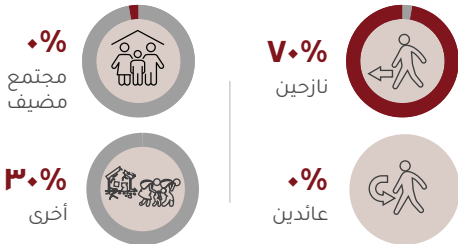
دعم شتوي ٥٠ ألف (١٠٠٪)

مواد غير غذائية ٢٠ ألف (١٠٠٪)

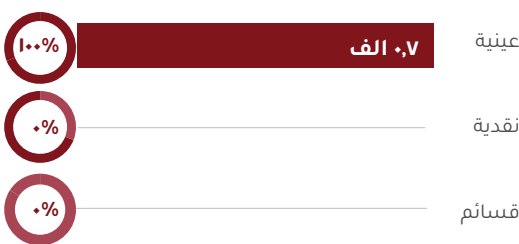
الأنشطة

٧٠ ألف  
تم مساعدتهم

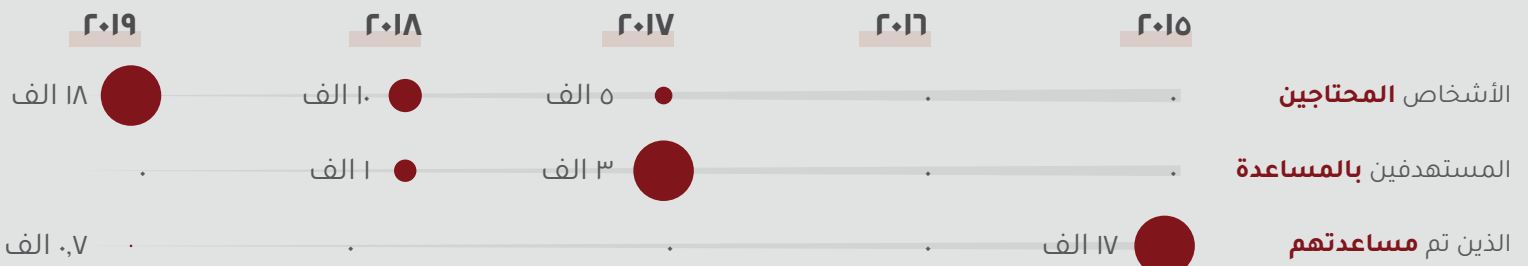
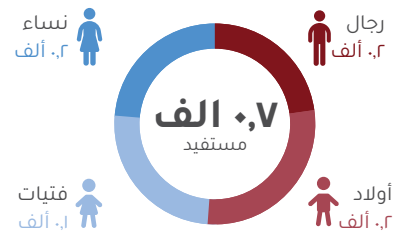
الفئات السكانية

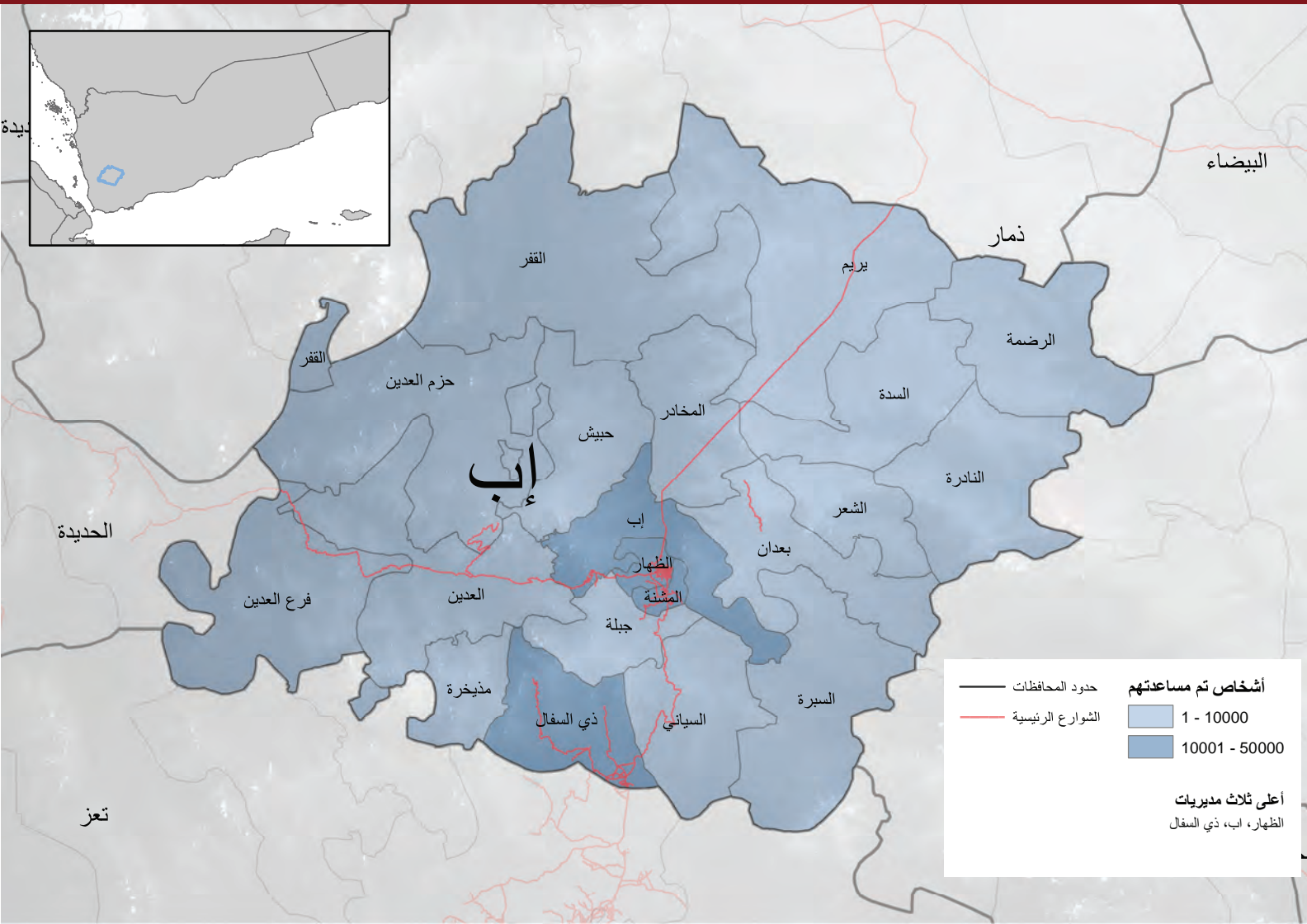


طريقة تقديم المساعدة



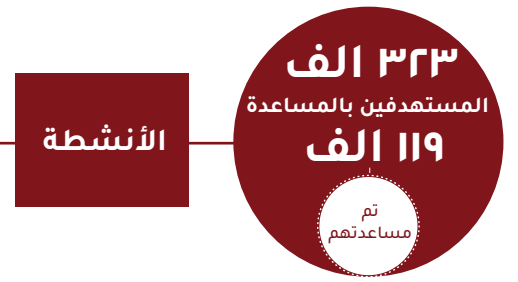
الأعمار والنوع الاجتماعي





الانشطة المكتملة (أعلى خمسة أنشطة)

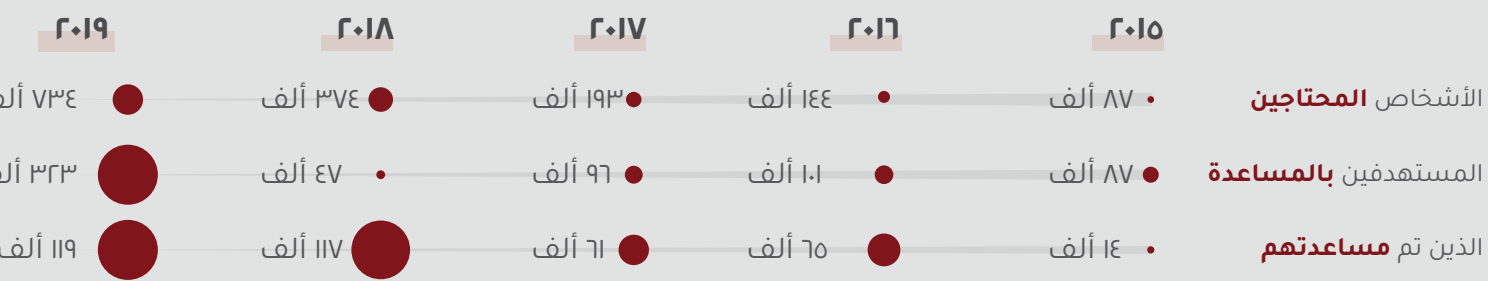
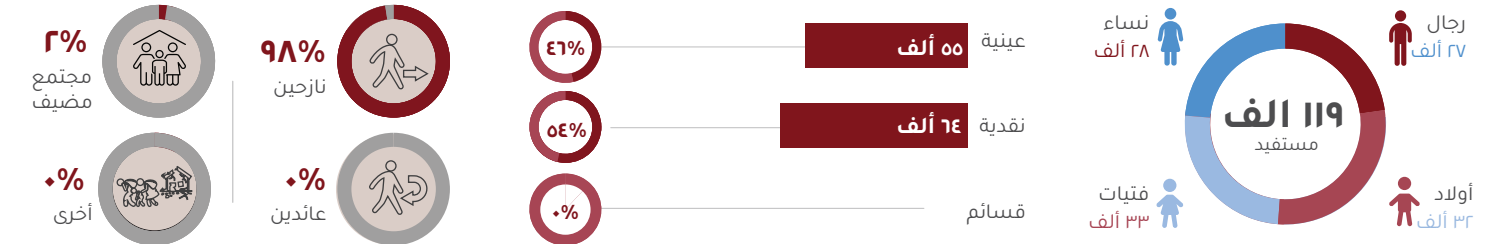
المستهدفين بالمساعدة مقابل الوصول



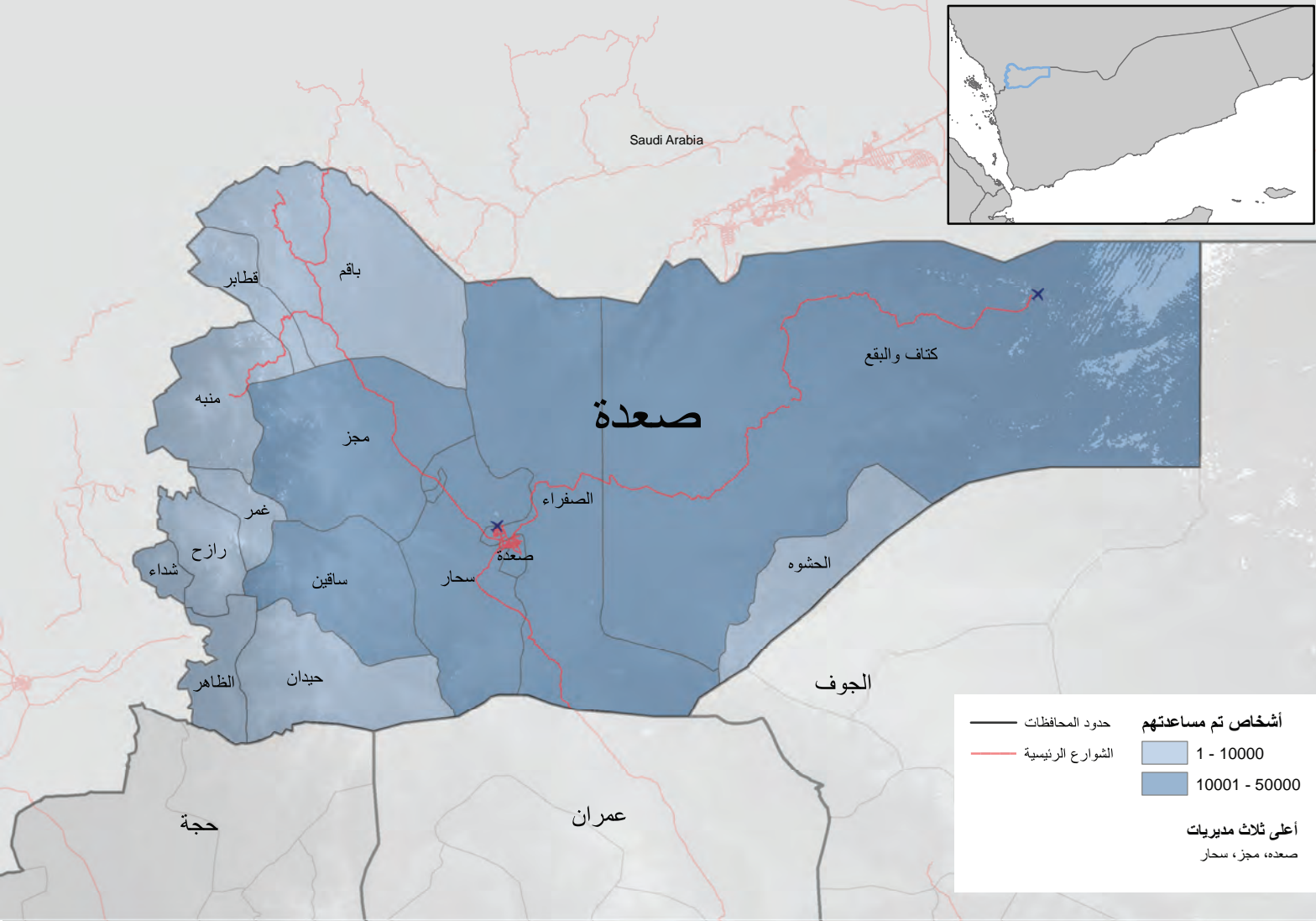
الفئات السكانية

طريقة تقديم المساعدة

الأعمار والنوع الاجتماعي

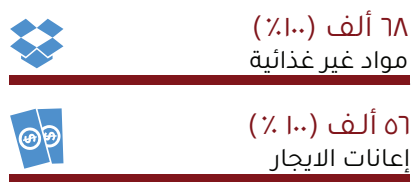
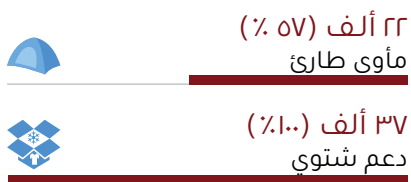






الانشطة المكتملة (أعلى أربعة أنشطة)

المستهدفين بالمساعدة مقابل الوصول



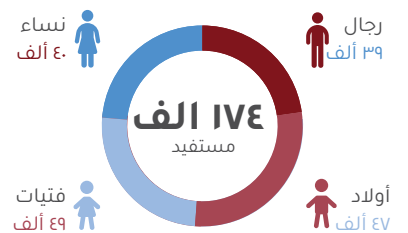
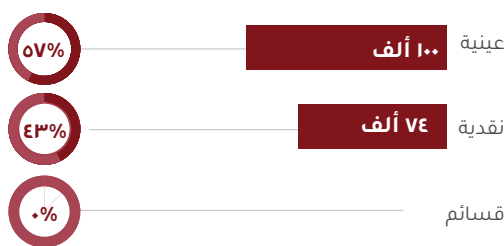
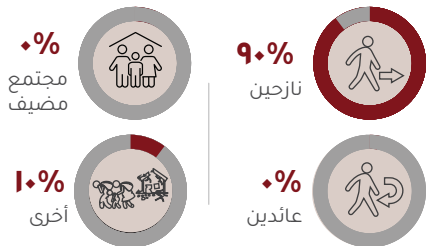
الأنشطة



الفئات السكانية

طريقة تقديم المساعدة

الأعمار والنوع الاجتماعي



٢٠١٩

٢٠١٨

٢٠١٧

٢٠١٦

٢٠١٥

الأشخاص المحتاجين

المستهدفين بالمساعدة

الذين تم مساعدتهم

٢٧٣ ألف

٢٠٢ ألف

١٣٢ ألف

٩٩ ألف

١٩ ألف

٢٢٩ ألف

١٧٦ ألف

٦٦ ألف

٦٩ ألف

١٩ ألف

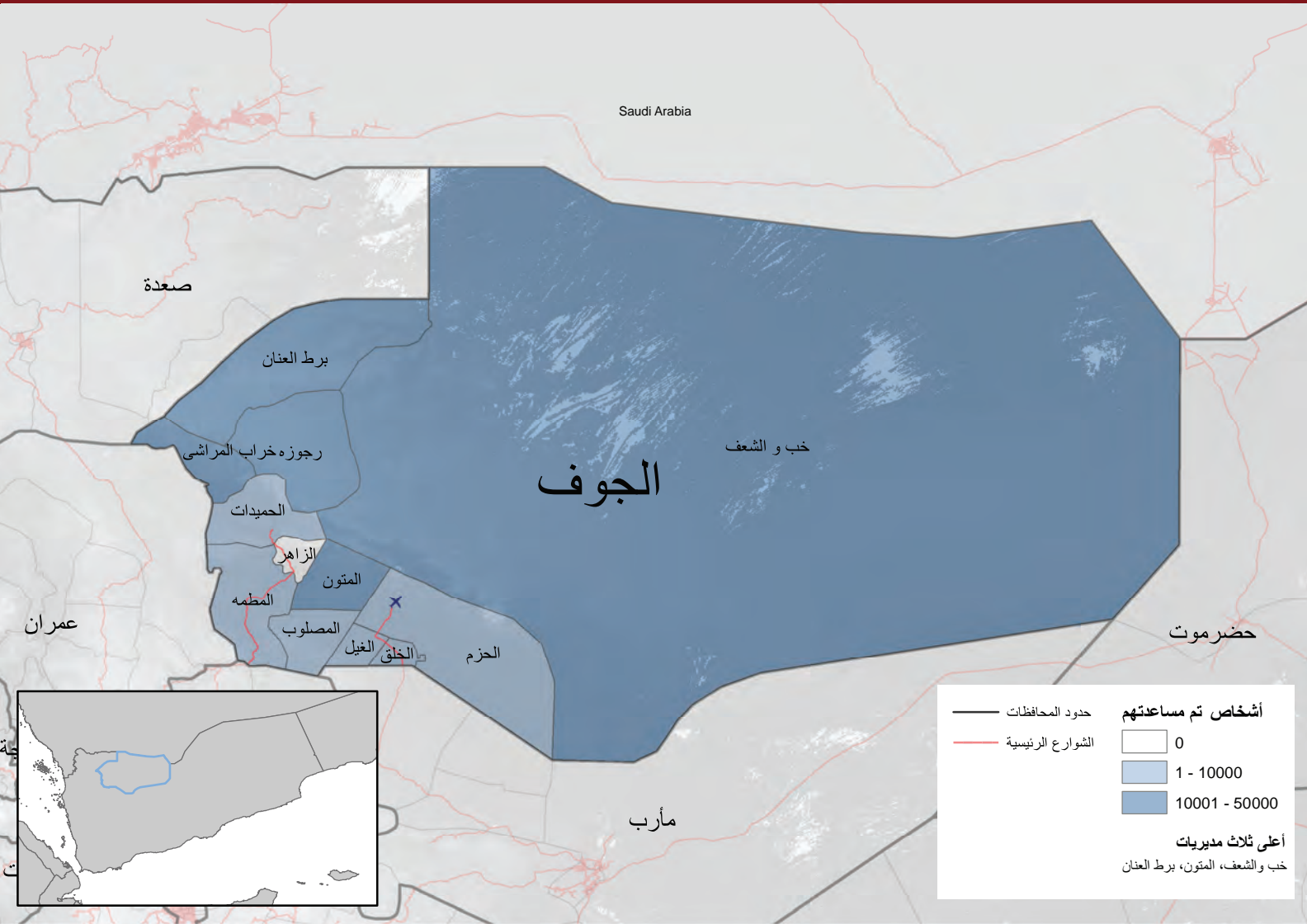
٢٣ ألف

١٥٦ ألف

١٥٠ ألف

٤١ ألف

٥ ألف



الانشطة المكتملة (أعلى أربعة أنشطة)

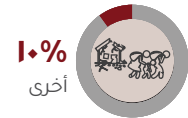
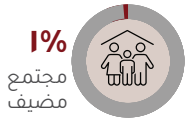
المستهدفين بالمساعدة مقابل الوصول



الأنشطة

١٢٥ ألف  
المستهدفين  
بالمساعدة  
١٠٥ ألف  
تم مساعدتهم

الفئات السكانية



طريقة تقديم المساعدة

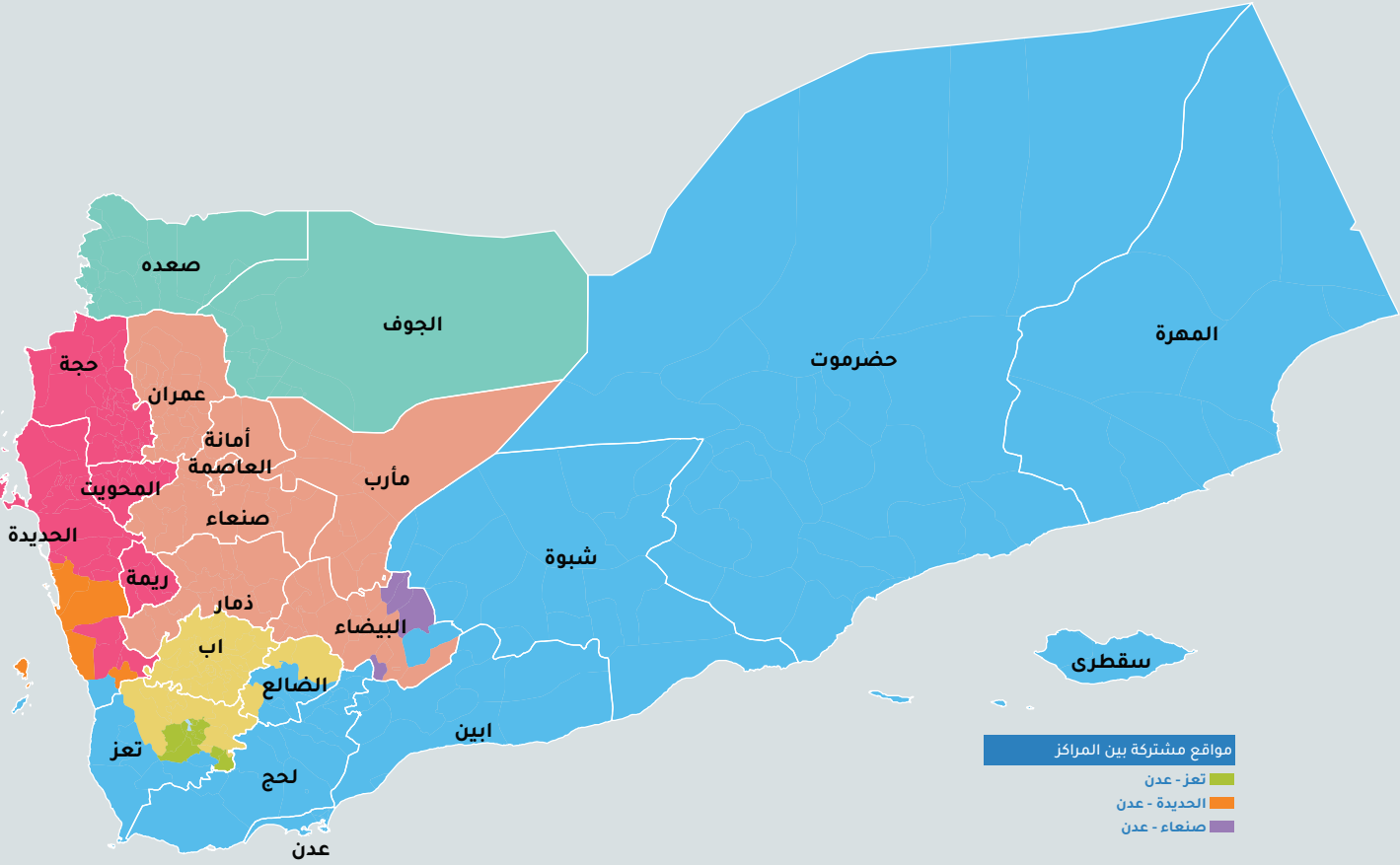


الأعمار والنوع الاجتماعي



١٠٥ ألف  
مستفيد





منير الصباري (مفوضية الأمم المتحدة لشؤون اللاجئين)  
نائب منسق الكتلة الوطني  
جوال: +٩٦٧٧١٢٢٢٥٠٤٥  
إيميل: [depcoord.yemen@sheltercluster.org](mailto:depcoord.yemen@sheltercluster.org)

إيجور شانتيفور (مفوضية الأمم المتحدة لشؤون اللاجئين)  
منسق الكتلة الوطني  
جوال: +٩٦٧٧١٢٢٢٥٠١٧  
إيميل: [coord.yemen@sheltercluster.org](mailto:coord.yemen@sheltercluster.org)

## فريق تنسيق الكتلة الوطني

بدر عبدالله (مفوضية الأمم المتحدة لشؤون اللاجئين)  
خبير فني  
جوال: +٩٦٧٧١٢٢٢٥٠٤٦  
إيميل: [tech.yemen@sheltercluster.org](mailto:tech.yemen@sheltercluster.org)

علي الإرياني (مفوضية الأمم المتحدة لشؤون اللاجئين)  
مدير المعلومات  
جوال: +٩٦٧٧١٢٢٢٥٠١٢  
إيميل: [im.yemen@sheltercluster.org](mailto:im.yemen@sheltercluster.org)



صعدة

الحديدة

عدن - يغطي المراكز الانسانية في عدن و المكلا وجنوب تعز

اب - يغطي المركز الانساني في اب وشمال تعز

صنعاء