



Shelter Cluster Yemen
ShelterCluster.org
Coordinating Humanitarian Shelter



تقرير نهاية العام لكتلة المأوى

مقدمة

لا تزال الفجوات في المأوى والمواد غير الغذائية هائلة بسبب عدة عوامل: (أ) مستوى التمويل المنخفض غير قادر على تلبية الاحتياجات الإجمالية. [31% من التمويلات في 2020، 79 % من الإنجازات مقارنة بإجمالي الأشخاص المستهدفين في خطة الاستجابة الإنسانية (ب) السكان المتضررين ينتظرون المساعدة في بعض الحالات لعدة سنوات ، مما يؤدي إلى تراكم كبير من الصعب تغطيته في الوضع الحالي (ج) تتطلب تلبية الاحتياجات على المدى المتوسط أو الطويل بيئة مواتية أكثر، خاصة بالنسبة لوضع السكان، الأراضي والممتلكات المقترنة باستثمارات كبيرة. يجب تجديد المساعدة الطارئة كل عام تقريبًا ، مما يخلق عبئًا كبيرًا على المساعدات المتكررة

من الواضح أن أي حلول متوسطة أو طويلة الأجل يجب أن ترتبط بالتحسين في السياق التشغيلي. بصرف النظر عن الاحتياجات المتعلقة بالاستبيكات، تعتبر قضايا الأراضي والممتلكات عقبة رئيسية ، حيث تقيد حتى تنفيذ المأوى الانتقالي على نطاق واسع. على الرغم من الجهود المبذولة مع السلطات ، تظل قضايا الأراضي محرجًا أساسيًا للاحتياجات ولا تسمح بمعالجتها من منظور عدة سنوات

عادة ما تُترك المنظمات المحلية الصغيرة التي لديها معرفة أفضل بارض الواقع ولا يمكنها المساهمة بشكل كامل حتى لو كان لديها إمكانية الوصول إلى المناطق التي يصعب الوصول إليها. كما واجهت الاستجابة أيضًا تحديات بسبب عمليات الموافقة المطولة ، مما أدى إلى تأخير تنفيذ المشاريع

تميز عام 2020 في اليمن بجائحة فيروس كورونا، والتي أثرت على برامج المأوى والمواد غير الغذائية من حيث نوع التدخلات والتكلفة والجدول الزمني لتنفيذ أنشطة معينة. علاوة على ذلك ، وبعد توصية كتلة المأوى، قام العديد من الشركاء بتكييف توزيعات المأوى والمواد غير الغذائية باستخدام تدابير وقائية مسؤولة ، بما في ذلك التباعد الجسدي ولكن مع تكلفة مرتبطة. أدت أزمة الوقود إلى تضخم أسعار بعض المواد بالإضافة إلى تكاليف النقل. أخيرًا ، أدى اندلاع الاشتباكات مصحوبا بموسم السيول الاستثنائي إلى زيادة عدد المستهدفين بالمساعدة للأشخاص المتأثرين حديثًا

ركزت استراتيجية استجابة كتلة المأوى لعام 2020 على توفير مأوى آمن ومناسب و مواد غير غذائية أساسية للأسر المعرضة بشدة للخطر. على الرغم من القيود التشغيلية ، ساعدت كتلة المأوى والمواد غير الغذائية 2,365,626 شخص من النازحين والعائدين وأفراد المجتمع المضيف المستضعفين (532,581 امرأة و 520,286 رجلاً و 657,726 فتاة و 655,033 فتى) ، وهو ما يمثل 79% من 2,987,991 شخصًا من المقرر مساعدتهم في 2020. تنوعت طريقة تقديم المساعدة بناءً على السياق في المواقع المختلفة ، 63 % عن طريق التوزيعات العينية ، و 36.5 % توزيعات نقدية ، و 0.5 % قسائم

أثر موسم الأمطار الاستثنائي والفيضانات في عام 2020 على 62,508 أسرة ، وتم تحديد 52,509 أسرة منها بحاجة إلى دعم في المأوى / المواد غير الغذائية. وصلت المساعدة حتى الآن 25,600 أسرة (49 %). كان لهذه المساعدة تأثير ثانوي يتمثل في نفاذ جميع مخزونات الطوارئ لكتلة المأوى تقريبًا وترك 26,856 أسرة بدون مساعدة

في عام 2020 ، كانت 90% من الاستجابة مخصصة للمساعدات الطارئة ، بينما كانت 9% مخصصة لحلول المأوى الانتقالي و 1% فقط للحلول الدائمة

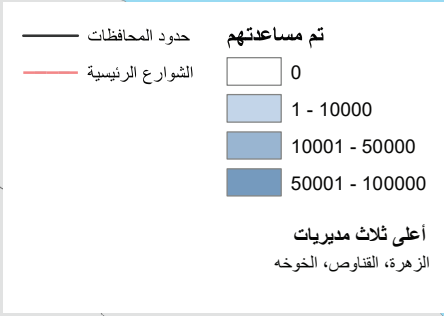
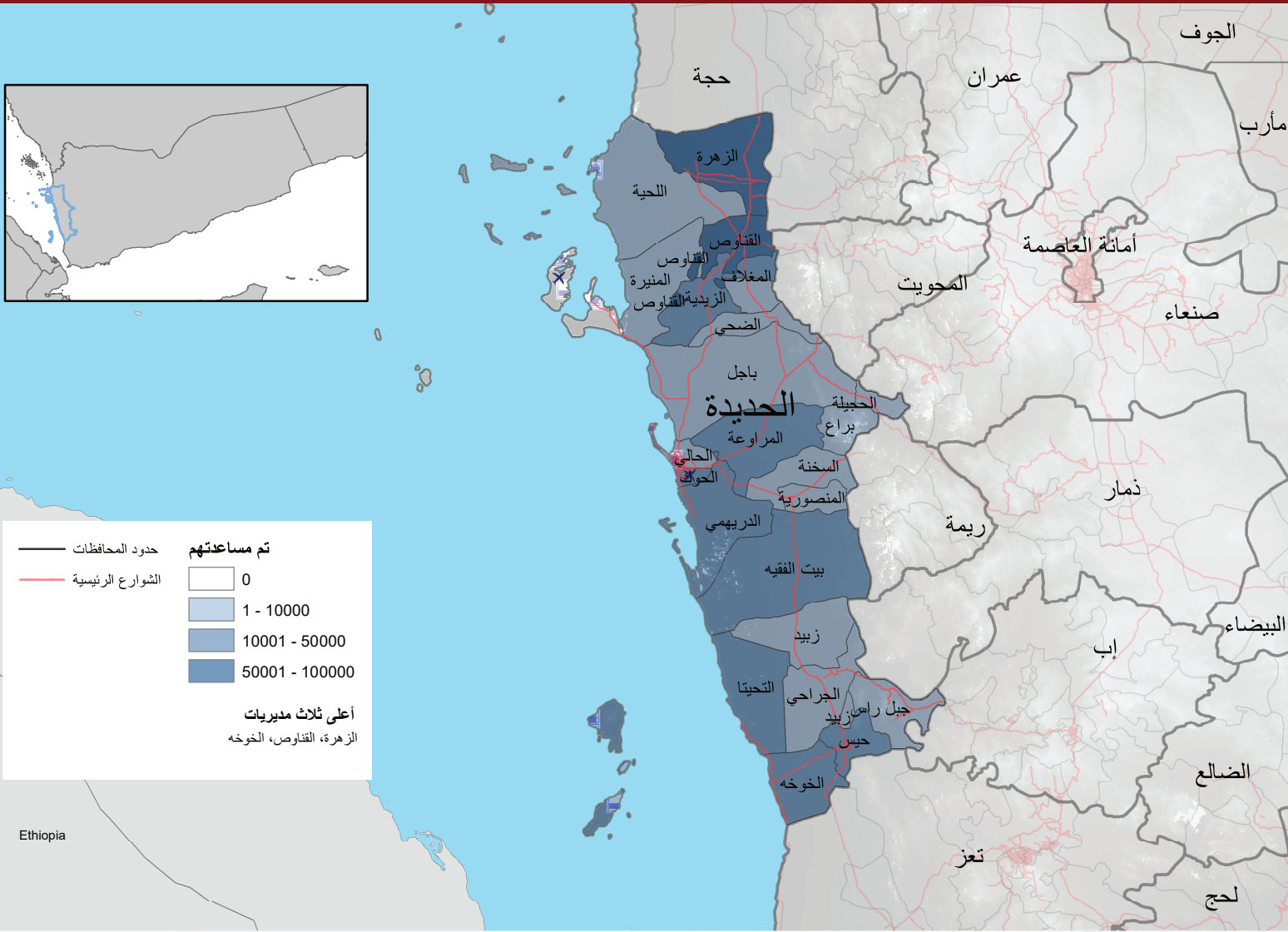
٢٠٢٠ نظرة عامة

الأشخاص المستهدفين بالمساعدة
٣,٠ مليون شخص
التمويل
٧٢ مليون دولار أمريكي*

الأشخاص المحتاجين
٧,٢ مليون شخص
الأشخاص الذين تم مساعدتهم
٢,٤ مليون شخص

المستهدفين بالمساعدة مقابل الوصول

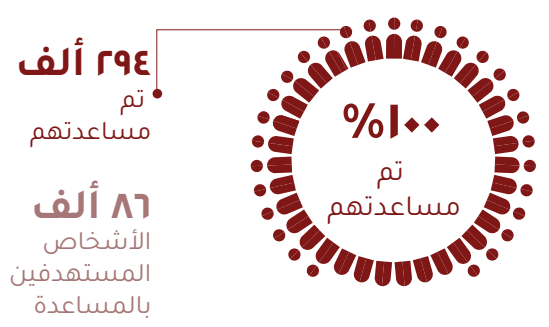




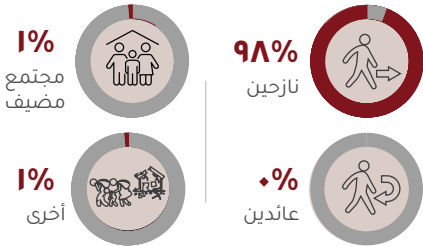
الانشطة المنفذة (أعلى خمسة أنشطة)



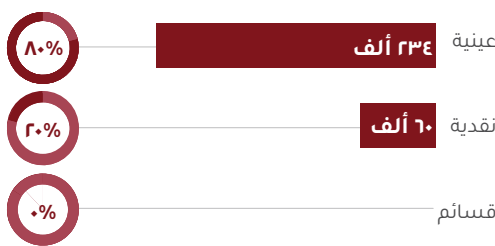
المستهدفين بالمساعدة مقابل الوصول



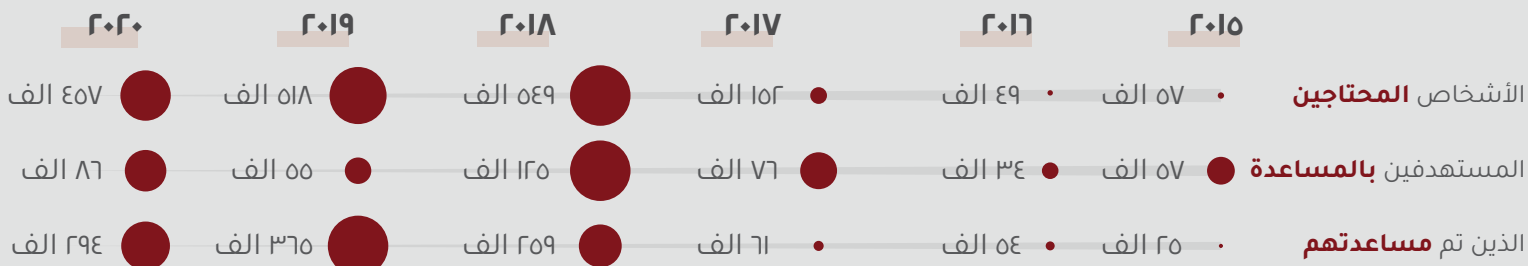
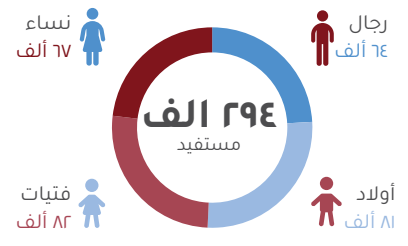
الفئات السكانية

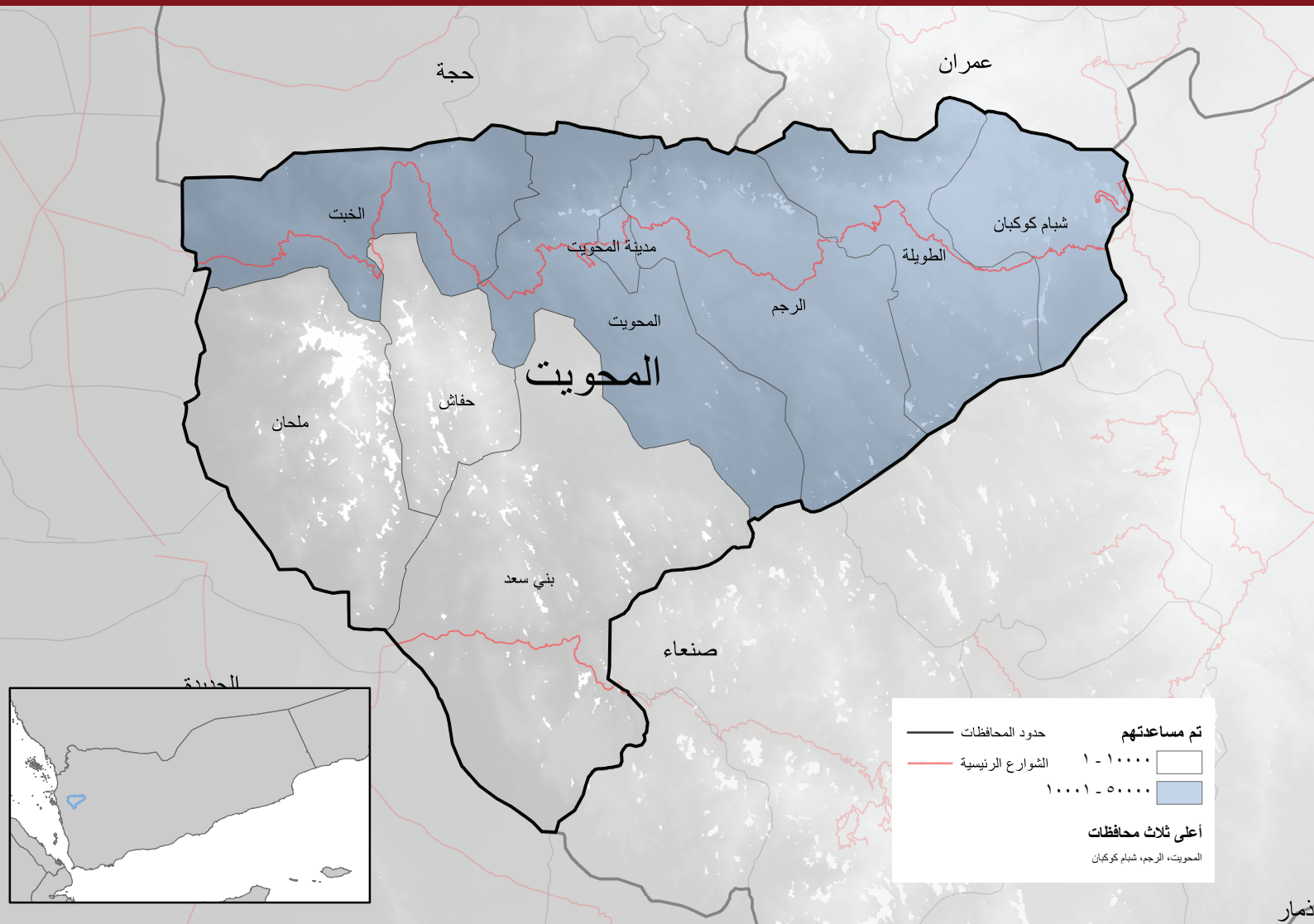


طريقة تقديم المساعدة



الأعمار والنوع الاجتماعي





الانشطة المنفذة (أعلى نشاطين)



٣ الف (١٤%) إعانات الإيجار

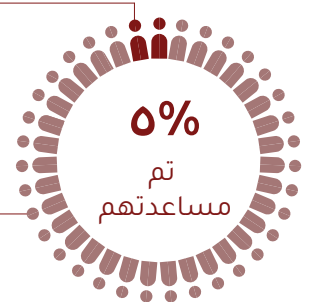


٣ الف (٥%) مواد غير غذائية

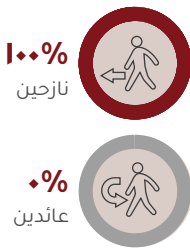
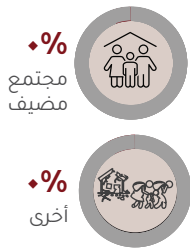
المستهدفين بالمساعدة مقابل الوصول

٥ الف تم مساعدتهم

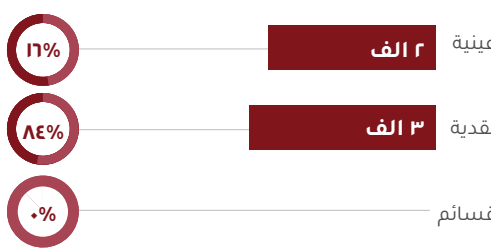
١٠٠ الف الأشخاص المستهدفين بالمساعدة



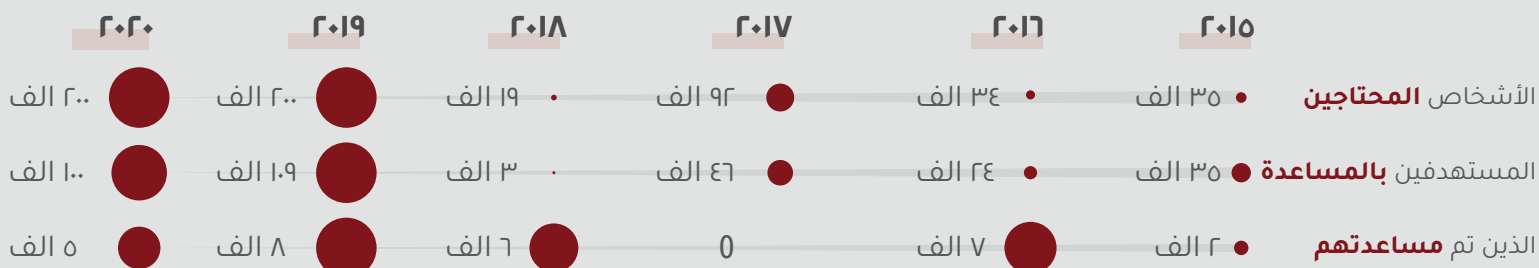
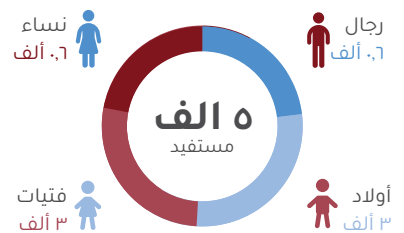
الفئات السكانية

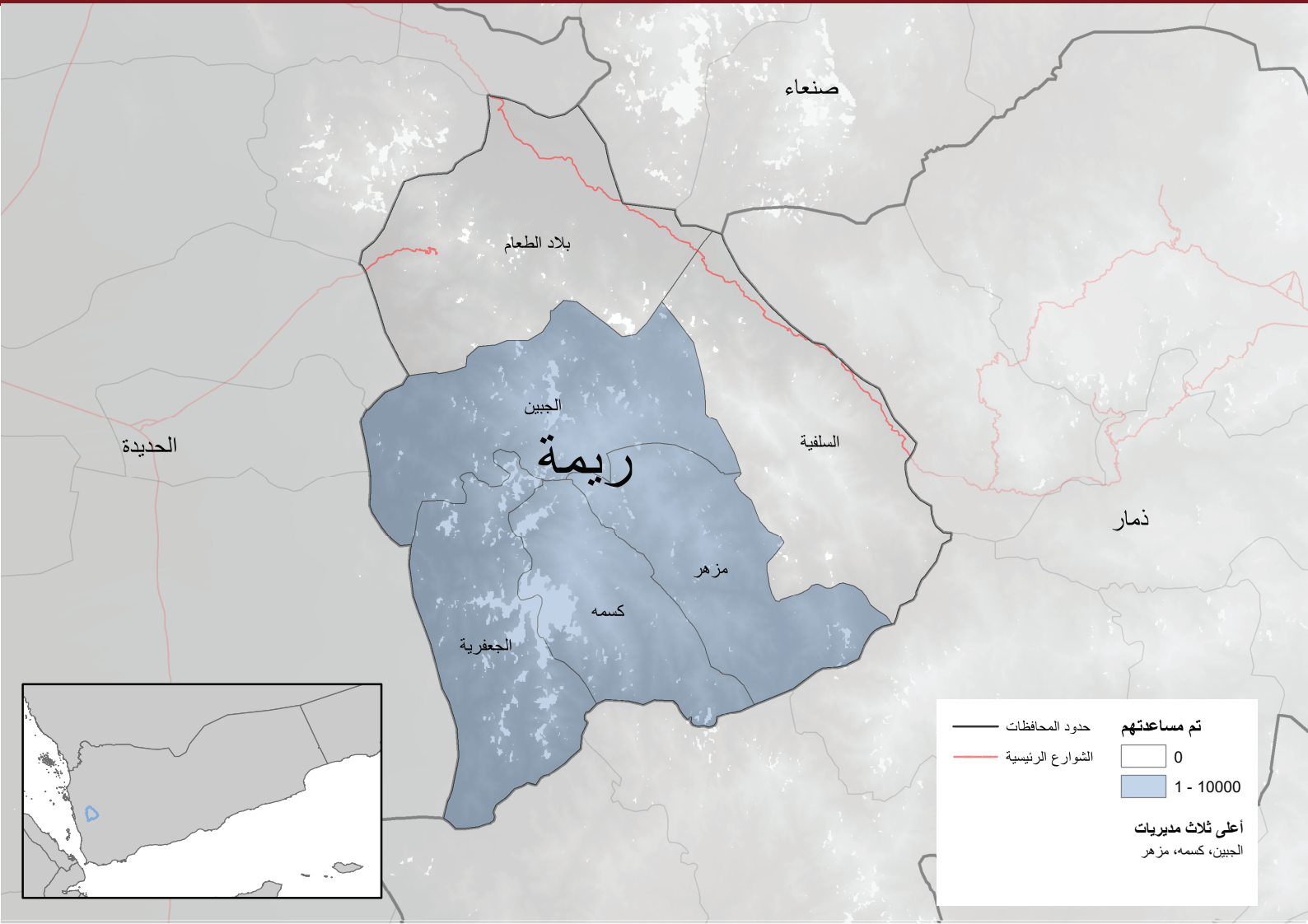


طريقة تقديم المساعدة



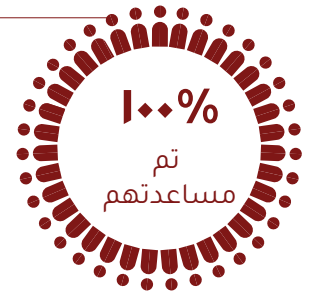
الأعمار والنوع الاجتماعي



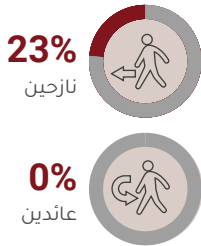
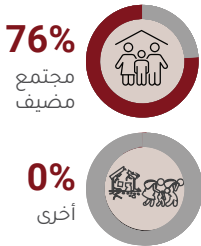


الانشطة المنفذة (أعلى نشاطين)

المستهدفين بالمساعدة مقابل الوصول



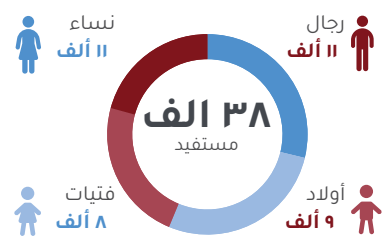
الفئات السكانية

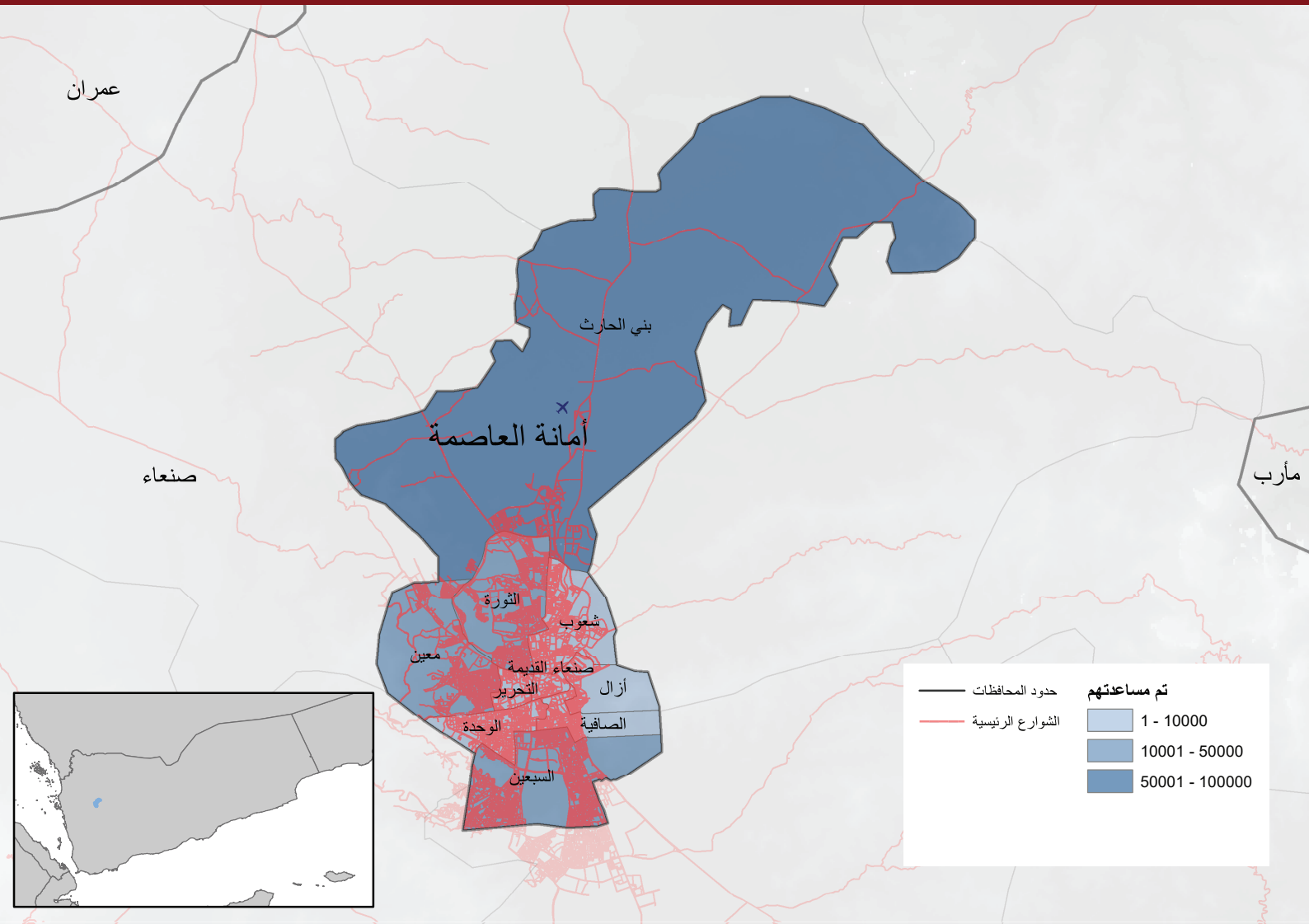


طريقة تقديم المساعدة



الأعمار والنوع الاجتماعي





الانشطة المنفذة (أعلى ثلاثة أنشطة)



الدعم الشتوي
٢٤ ألف (٦٤%)



مواد غير غذائية
٢٨ ألف (١٩%)



إعانات الإيجار
٥٥ ألف (٧٢%)

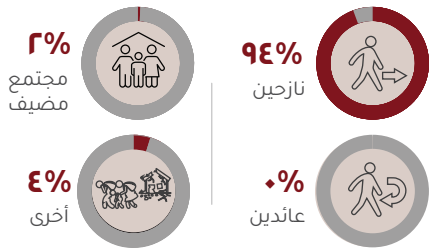
المستهدفين بالمساعدة مقابل الوصول

٩٢ ألف تم مساعدتهم

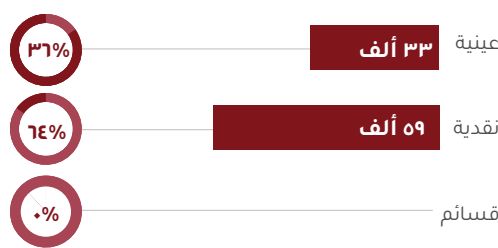
٣٠٢ ألف الأشخاص المستهدفين بالمساعدة



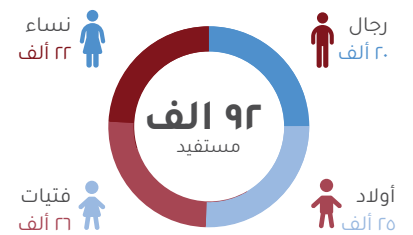
الفئات السكانية

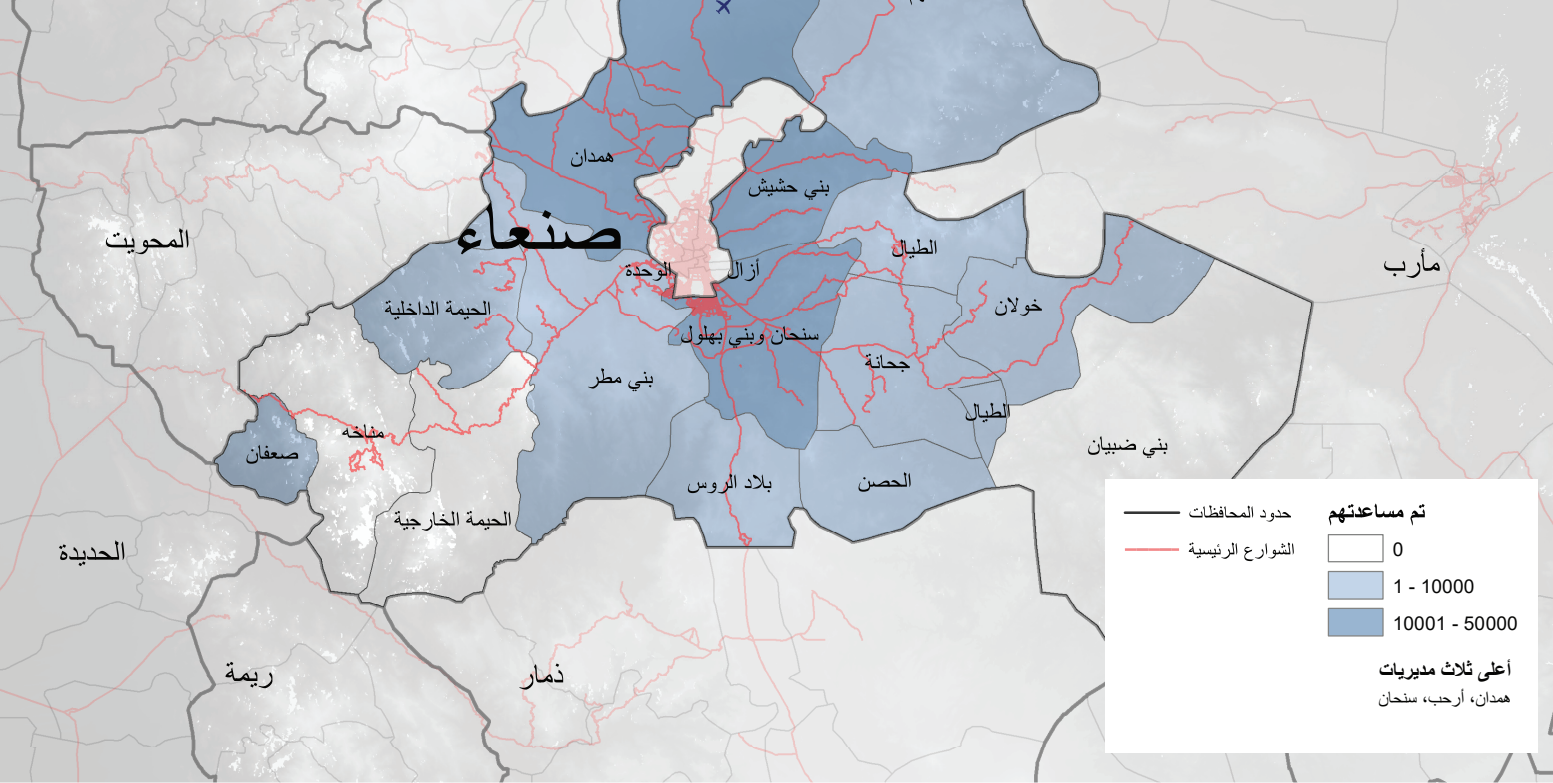
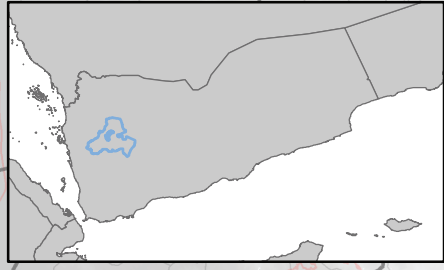


طريقة تقديم المساعدة



الأعمار والنوع الاجتماعي





الانشطة المنفذة (أعلى اربعة أنشطة)



٤ الف (٩%)
مأوى طارئ



٤٥ الف (٥٥%)
مواد غير غذائية



٩٩ الف (١٠٠%)
الدعم الشئوي

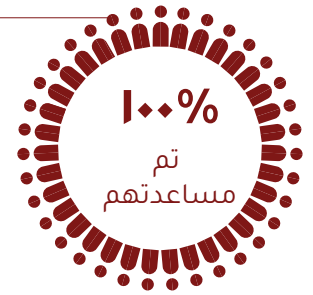


٧٩ الف (١٠٠%)
إعانات الابدار

المستهدفين بالمساعدة مقابل الوصول

١٨١ الف
تم مساعدتهم

١٦٧ الف
الأشخاص المستهدفين بالمساعدة



الفئات السكانية

٤%

مجتمع مضيف



٩٦%

نازحين



٠%

عائدين



٠%

أخرى



طريقة تقديم المساعدة

٥٣ الف
عينية

١٢٨ الف
نقدية

٠%
قسائم

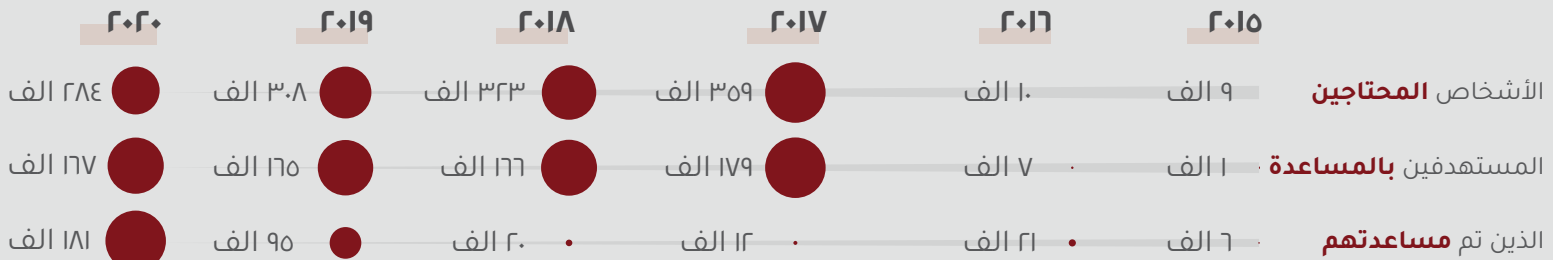
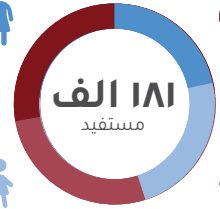
الأعمار والنوع الاجتماعي

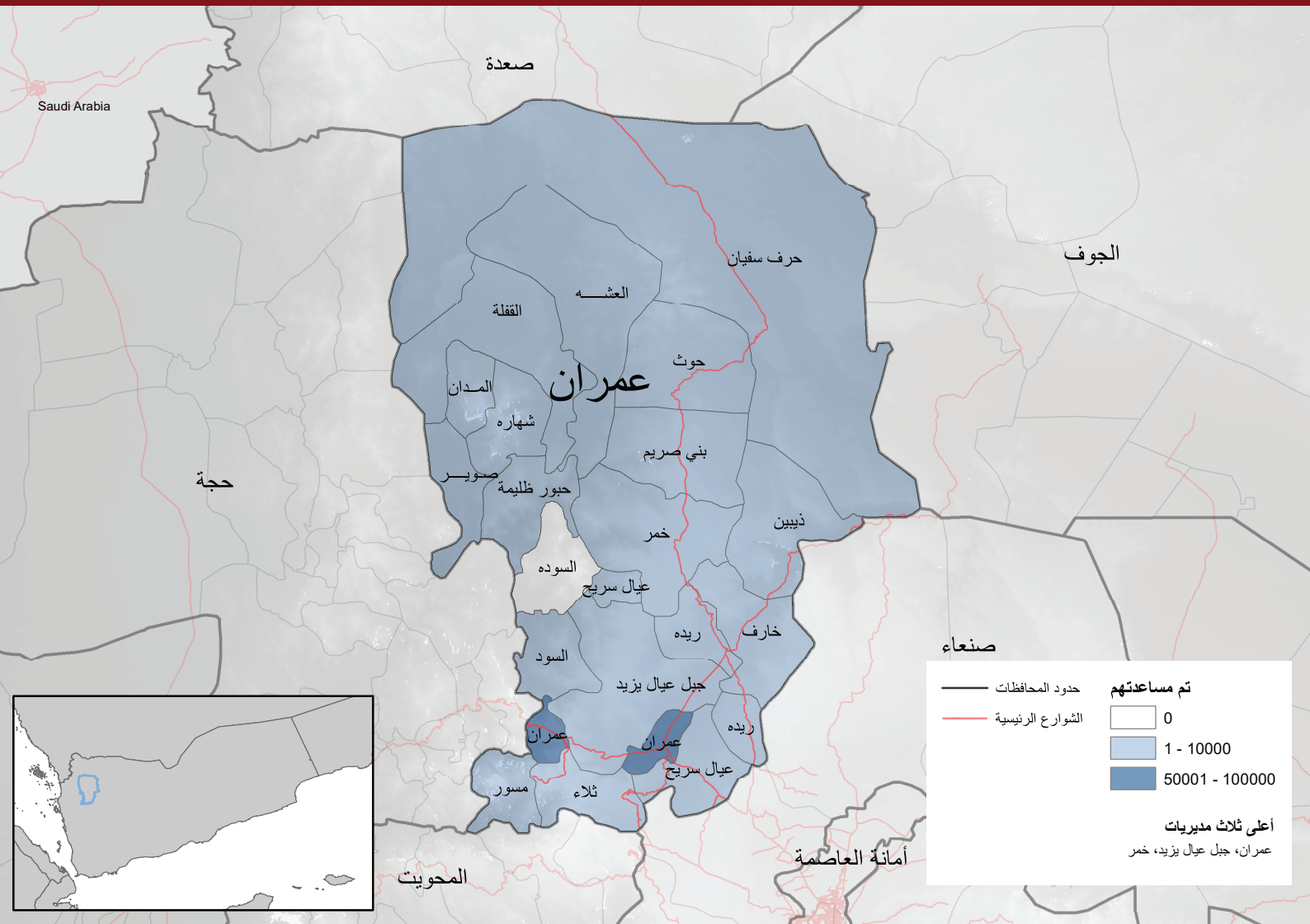
٤٢ ألف
نساء

٣٩ ألف
رجال

٥٠ ألف
فتيات

٤٩ ألف
أولاد

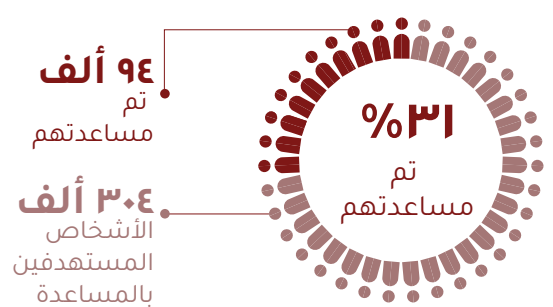




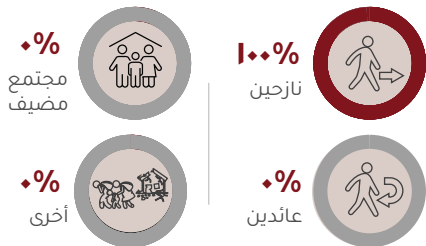
الانشطة المنفذة (أعلى خمسة أنشطة)



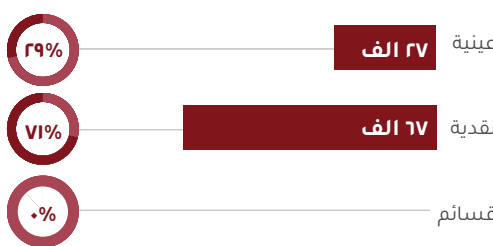
المستهدفين بالمساعدة مقابل الوصول



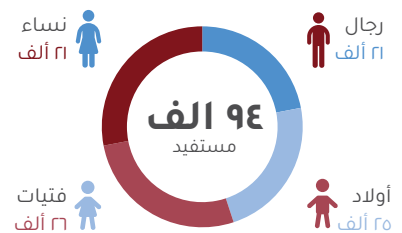
الفئات السكانية

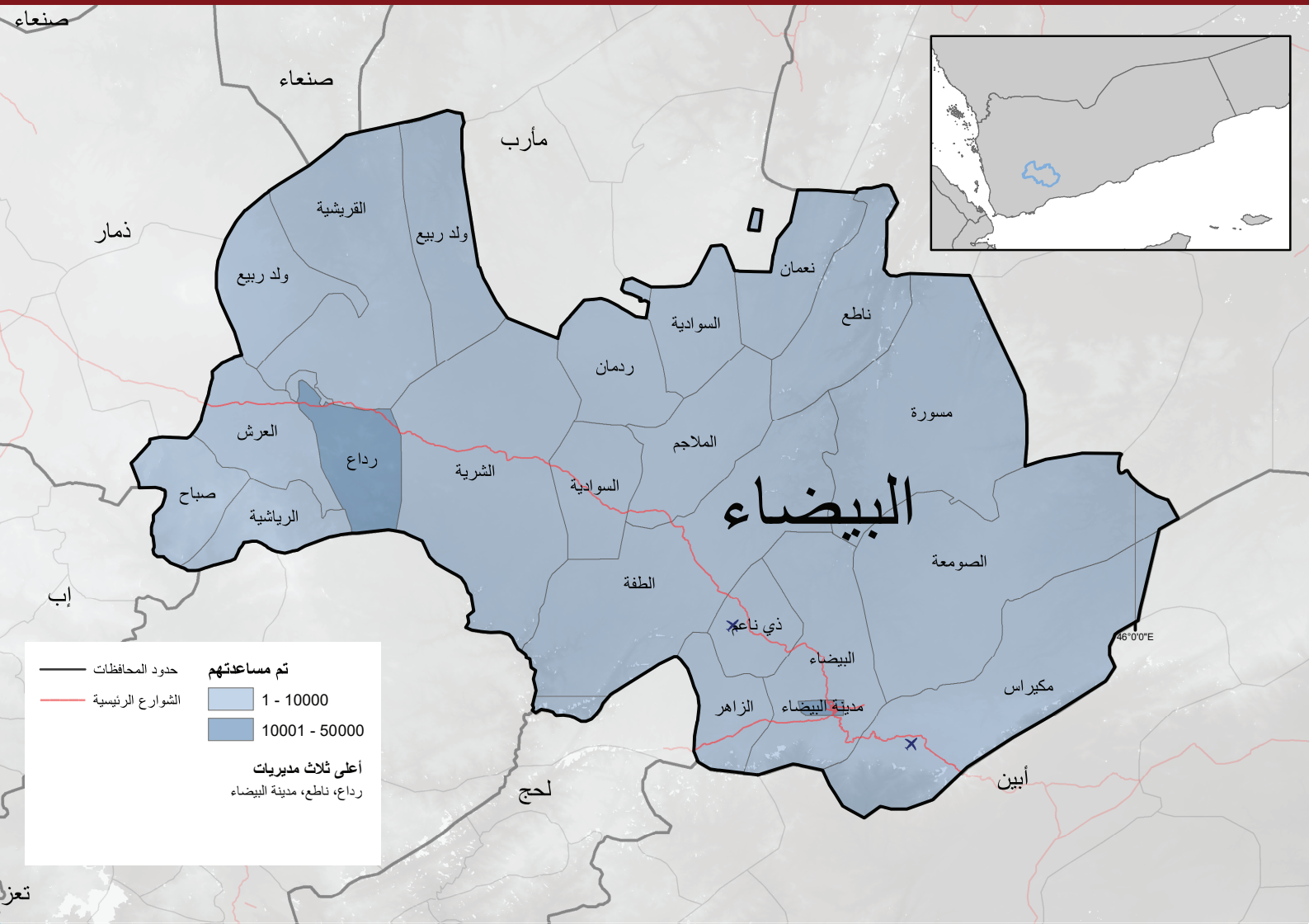


طريقة تقديم المساعدة



الأعمار والنوع الاجتماعي





الانشطة المنفذة (أعلى أربعة أنشطة)

المستهدفين بالمساعدة مقابل الوصول



١٤ ألف (١٠٪) الدعم الشتوي



١٨ ألف (٤٢٪) مواد غير غذائية



ألف (٤٪) ماوى طارئ



٣٧ ألف (١٠٠٪) إعانات الإيجار

٦٩ ألف تم مساعدتهم

١٠٢ ألف الأشخاص المستهدفين بالمساعدة



الفئات السكانية

طريقة تقديم المساعدة

الأعمار والنوع الاجتماعي



٣٢ ألف عينية



١١ ألف نساء



١٥ ألف رجال



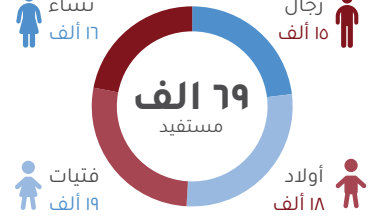
٣٧ ألف نقدية



١٩ ألف فتيات



١٨ ألف أولاد



٢٠٢٠

٢٠١٩

٢٠١٨

٢٠١٧

٢٠١٦

٢٠١٥

١٩٤ ألف

١٩٤ ألف

١١٢ ألف

٥٥ ألف

١٧٩ ألف

٢ ألف

الأشخاص المحتاجين

١٠٢ ألف

٨٣ ألف

٢٢ ألف

٢٦ ألف

١٢٥ ألف

٢ ألف

المستهدفين بالمساعدة

٦٩ ألف

٤٩ ألف

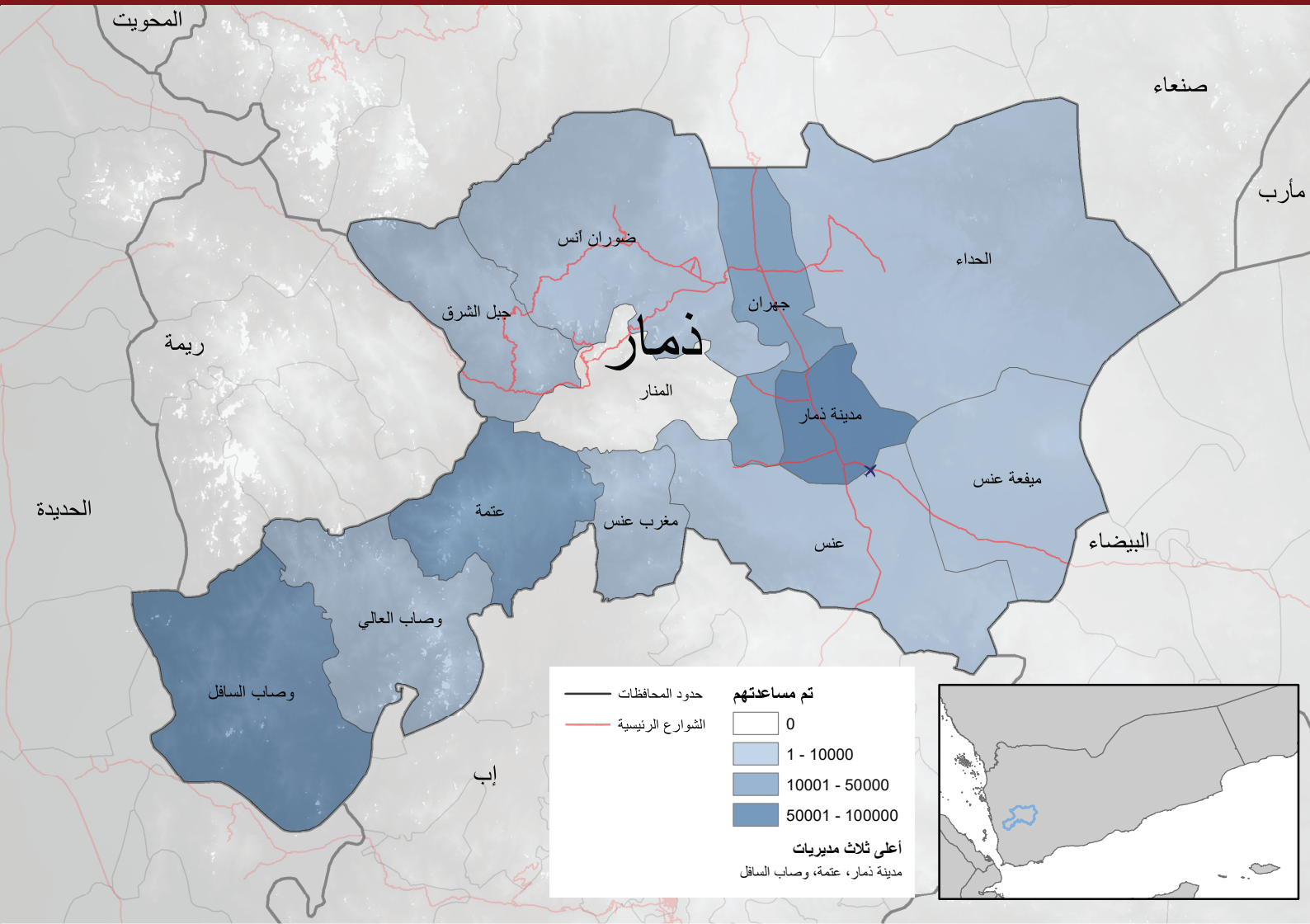
٣٣ ألف

٨ ألف

١١ ألف

٩٠ ألف

الذين تم مساعدتهم



الانشطة المنفذة (أعلى أربعة أنشطة)

المستهدفين بالمساعدة مقابل الوصول

١٣ ألف (٢٠٪)
مأوى طارئ

٢٧ ألف (٢٣٪)
مواد غير غذائية

١٢٥ ألف
تم مساعدتهم

٢٩ ألف (٩٦٪)
الدعم الشتوي

٨٠ ألف (١٠٠٪)
إعانات الإيجار

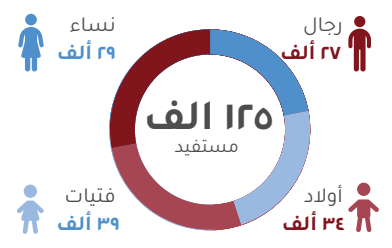
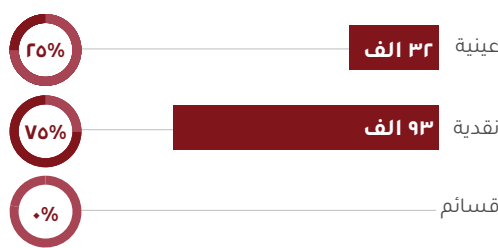
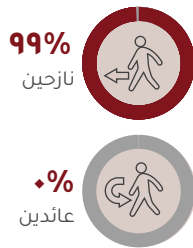
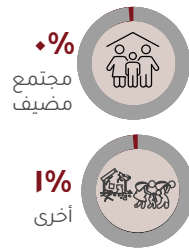
٢٤٨ ألف
الأشخاص المستهدفين بالمساعدة

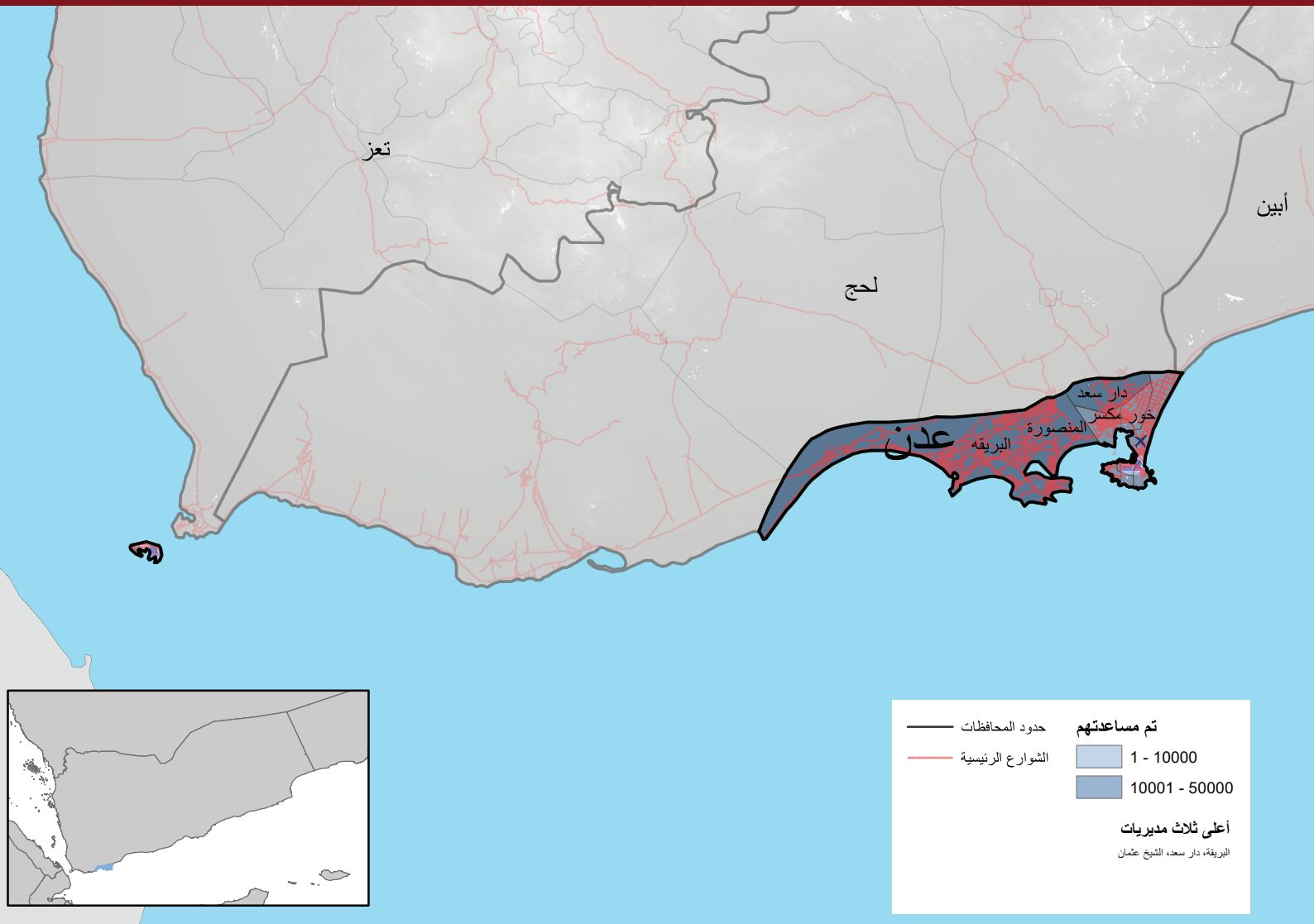


الفئات السكانية

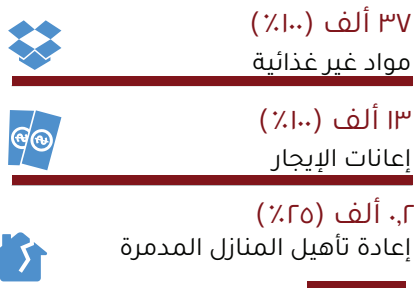
طريقة تقديم المساعدة

الأعمار والنوع الاجتماعي

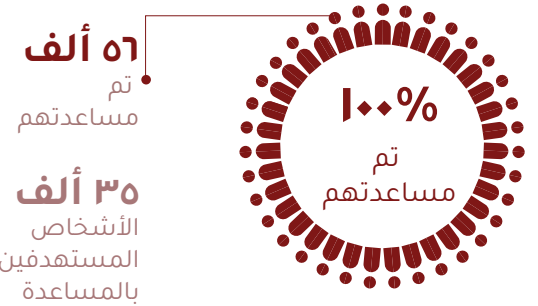




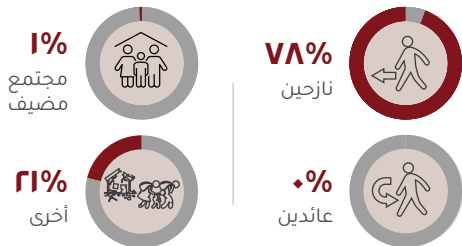
الانشطة المنفذة (أعلى ستة أنشطة)



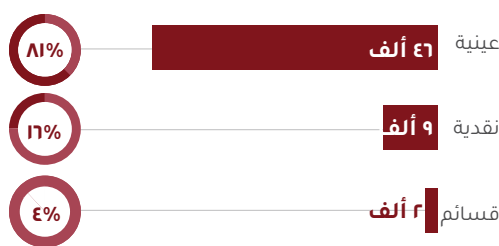
المستهدفين بالمساعدة مقابل الوصول



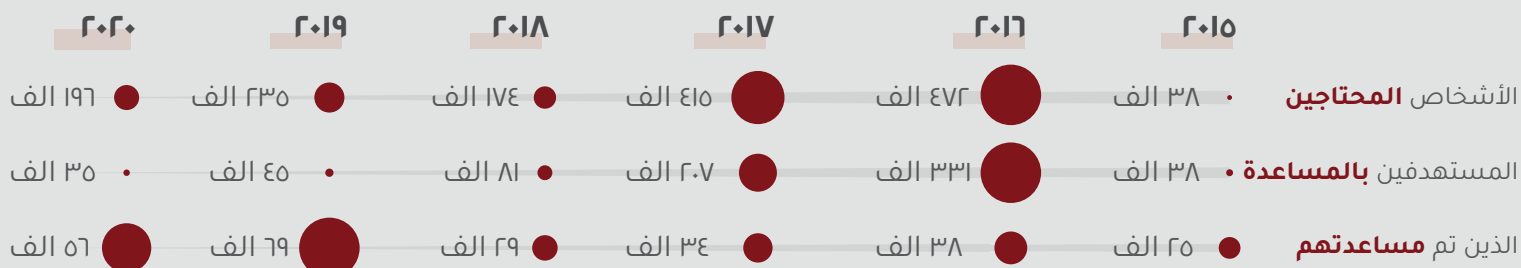
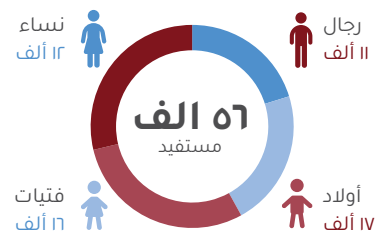
الفئات السكانية

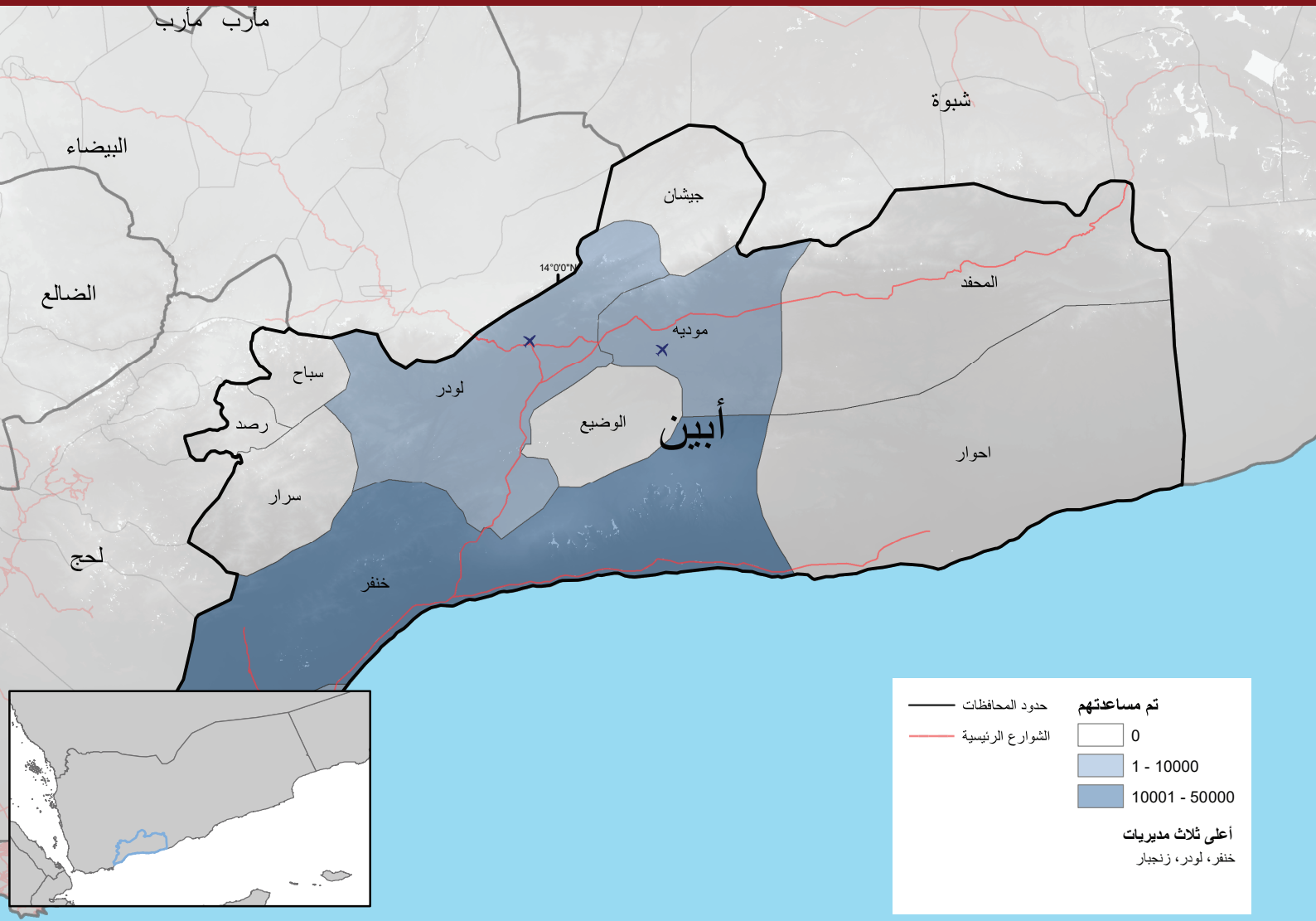


طريقة تقديم المساعدة

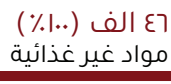


الأعمار والنوع الاجتماعي





الانشطة المنفذة (أعلى ثلاثة أنشطة)



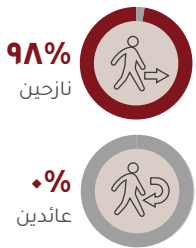
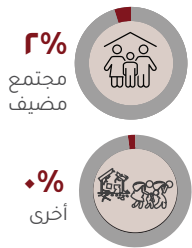
المستهدفين بالمساعدة مقابل الوصول

٤٣ ألف تم مساعدتهم

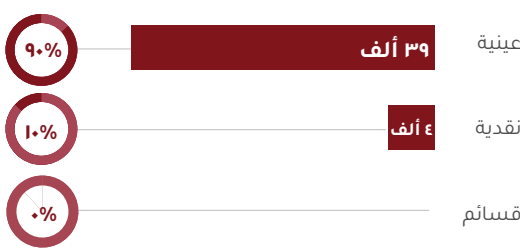
٦٣ ألف الأشخاص المستهدفين بالمساعدة



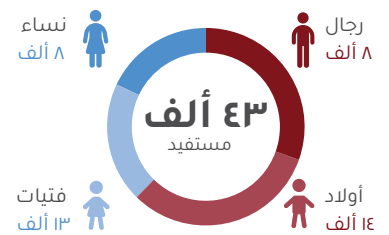
الفئات السكانية

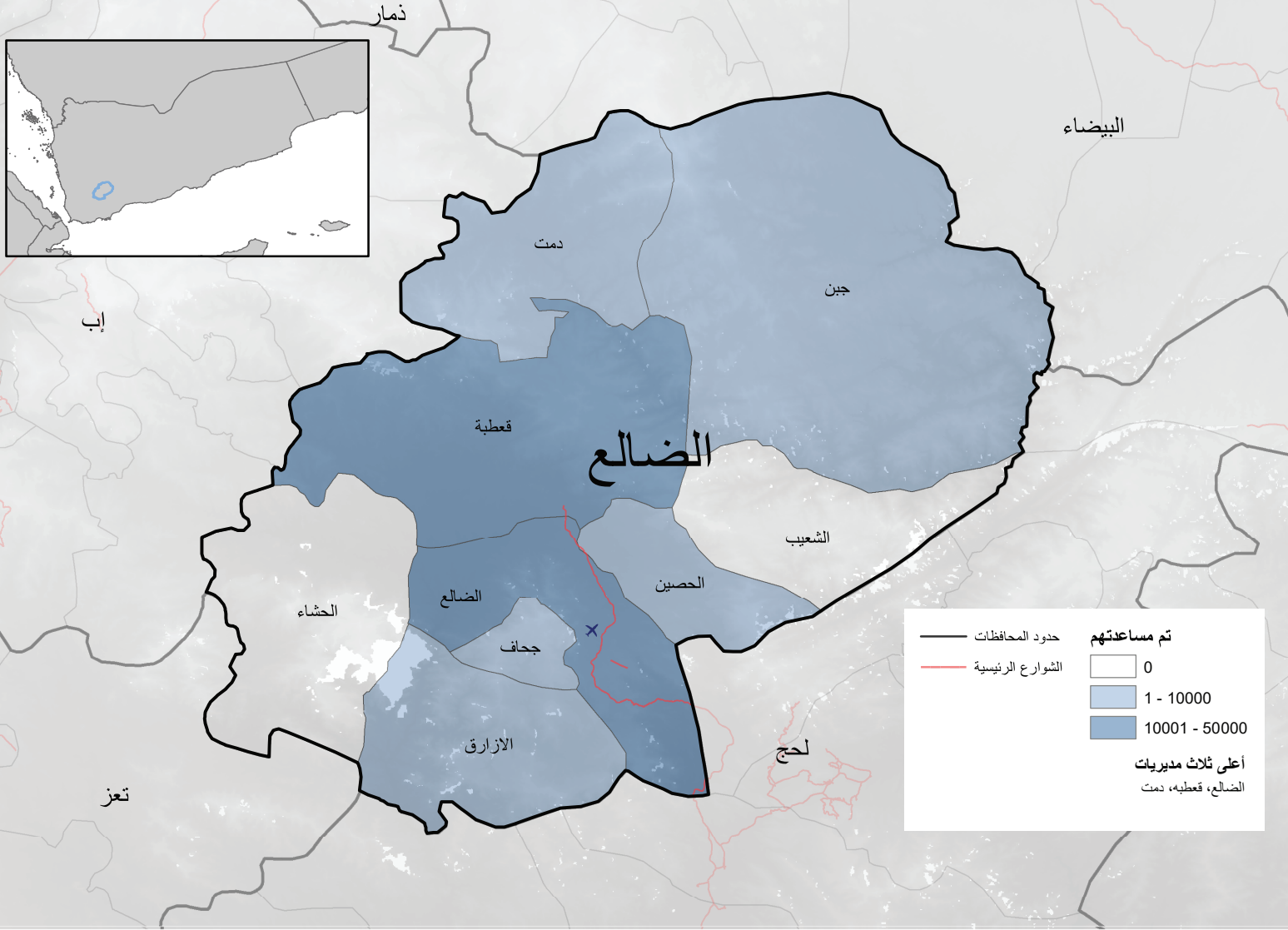


طريقة تقديم المساعدة



الأعمار والنوع الاجتماعي

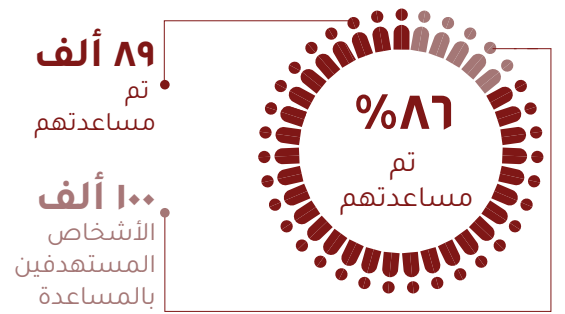




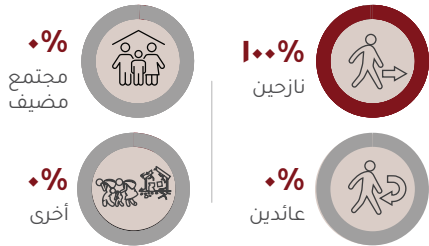
الانشطة المنفذة (أعلى خمسة أنشطة)



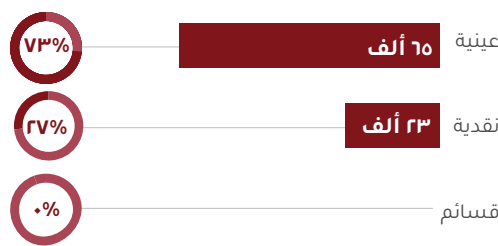
المستهدفين بالمساعدة مقابل الوصول



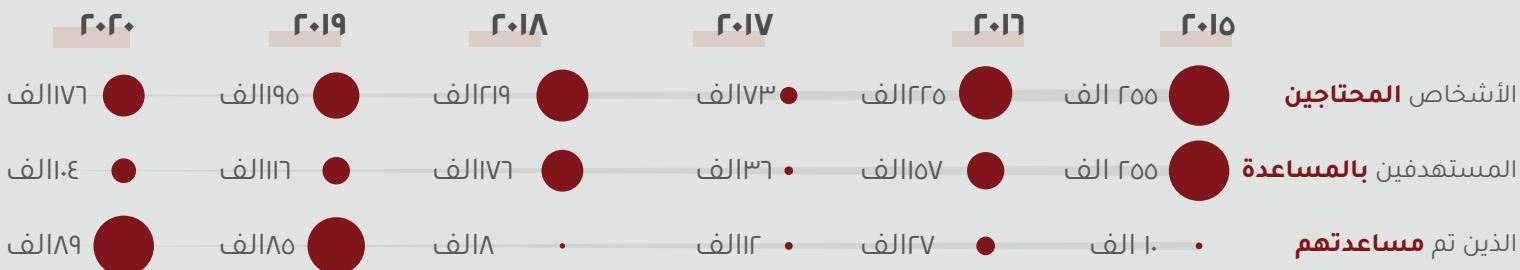
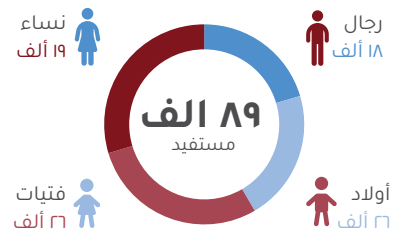
الفئات السكانية

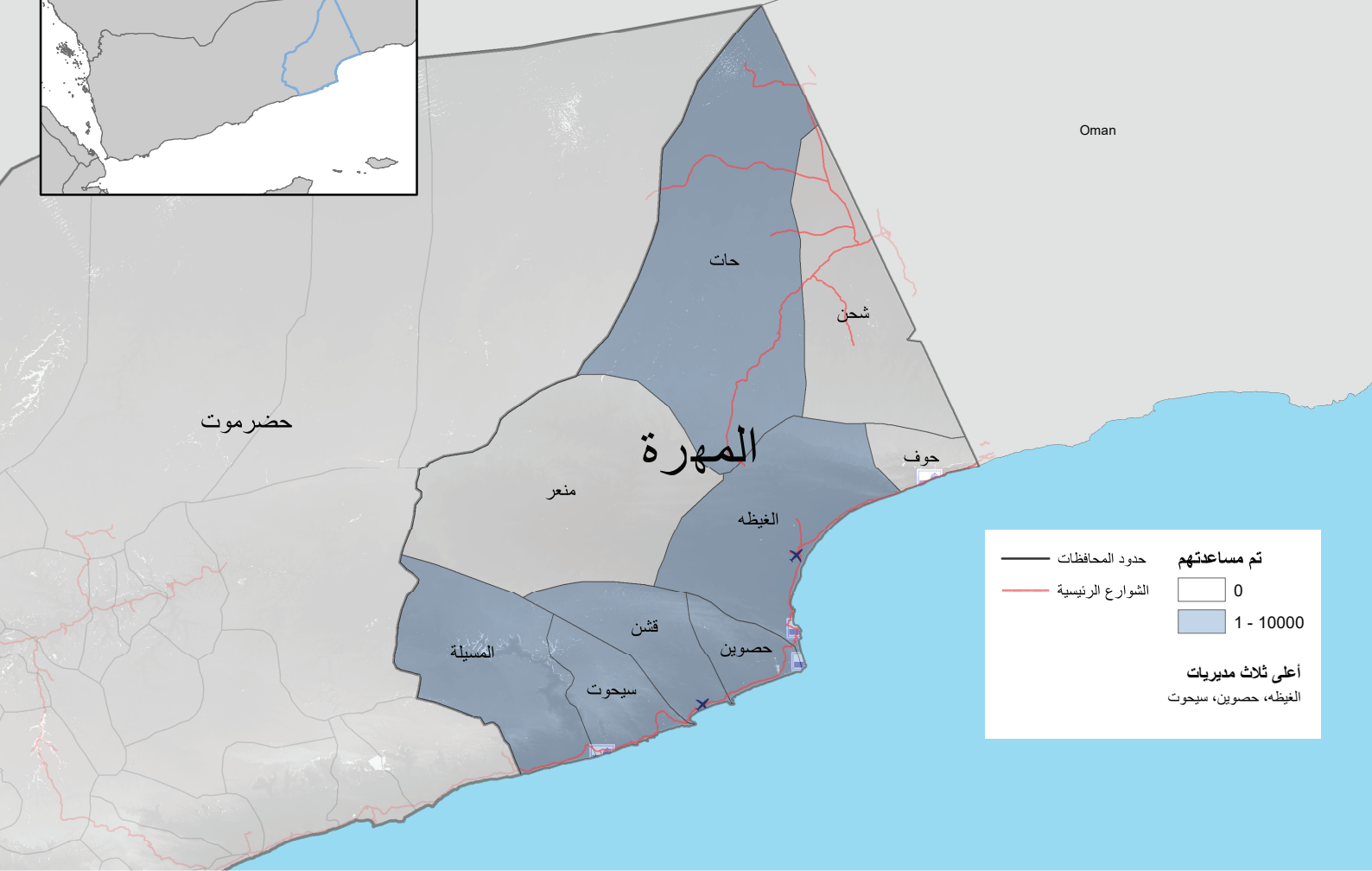
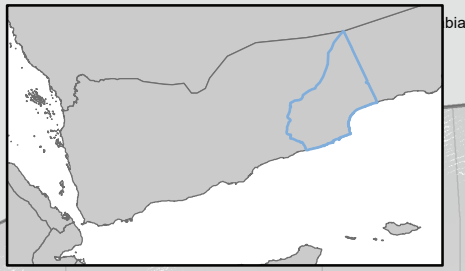


طريقة تقديم المساعدة



الأعمار والنوع الاجتماعي





الانشطة المنفذة (أعلى نشاطين)

المستهدفين بالمساعدة مقابل الوصول



١٠ ألف (١٦%)
مأوى طارئ



٧ ألف (١٠٠%)
مواد غير غذائية

٧ ألف
تم مساعدتهم

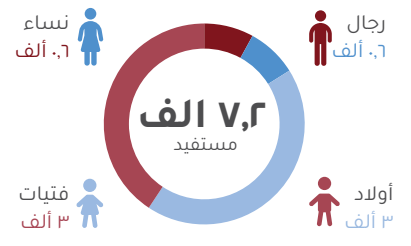
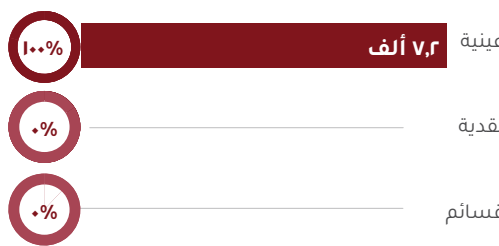
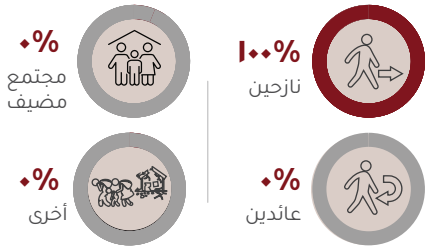
٨ ألف
الأشخاص المستهدفين بالمساعدة

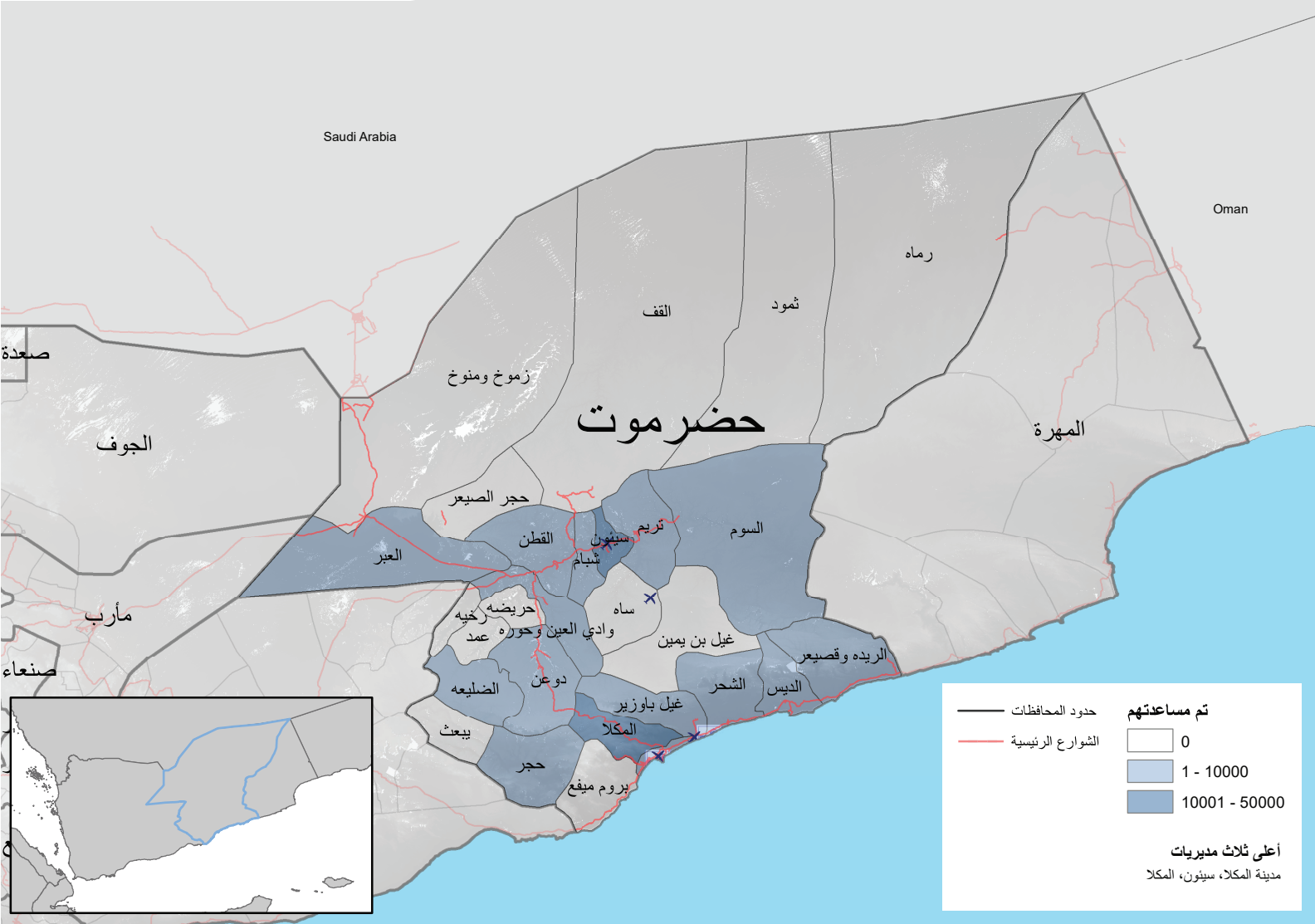


الفئات السكانية

طريقة تقديم المساعدة

الأعمار والنوع الاجتماعي

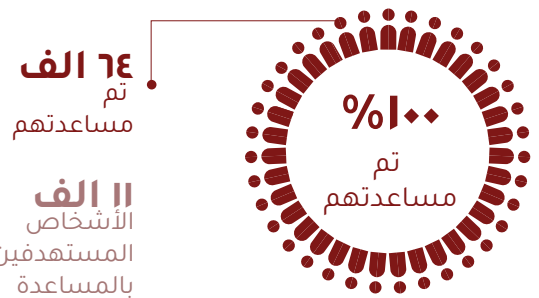




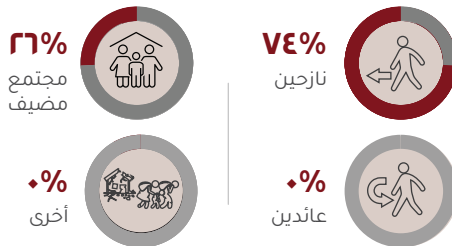
الانشطة المنفذة (أعلى أربعة أنشطة)



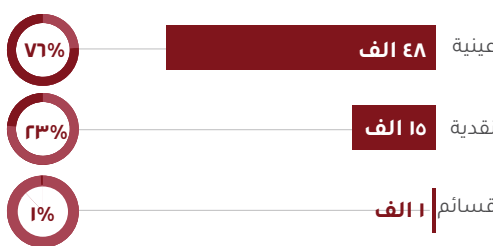
المستهدفين بالمساعدة مقابل الوصول



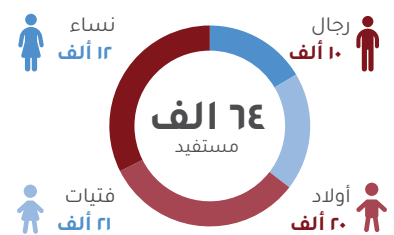
الفئات السكانية

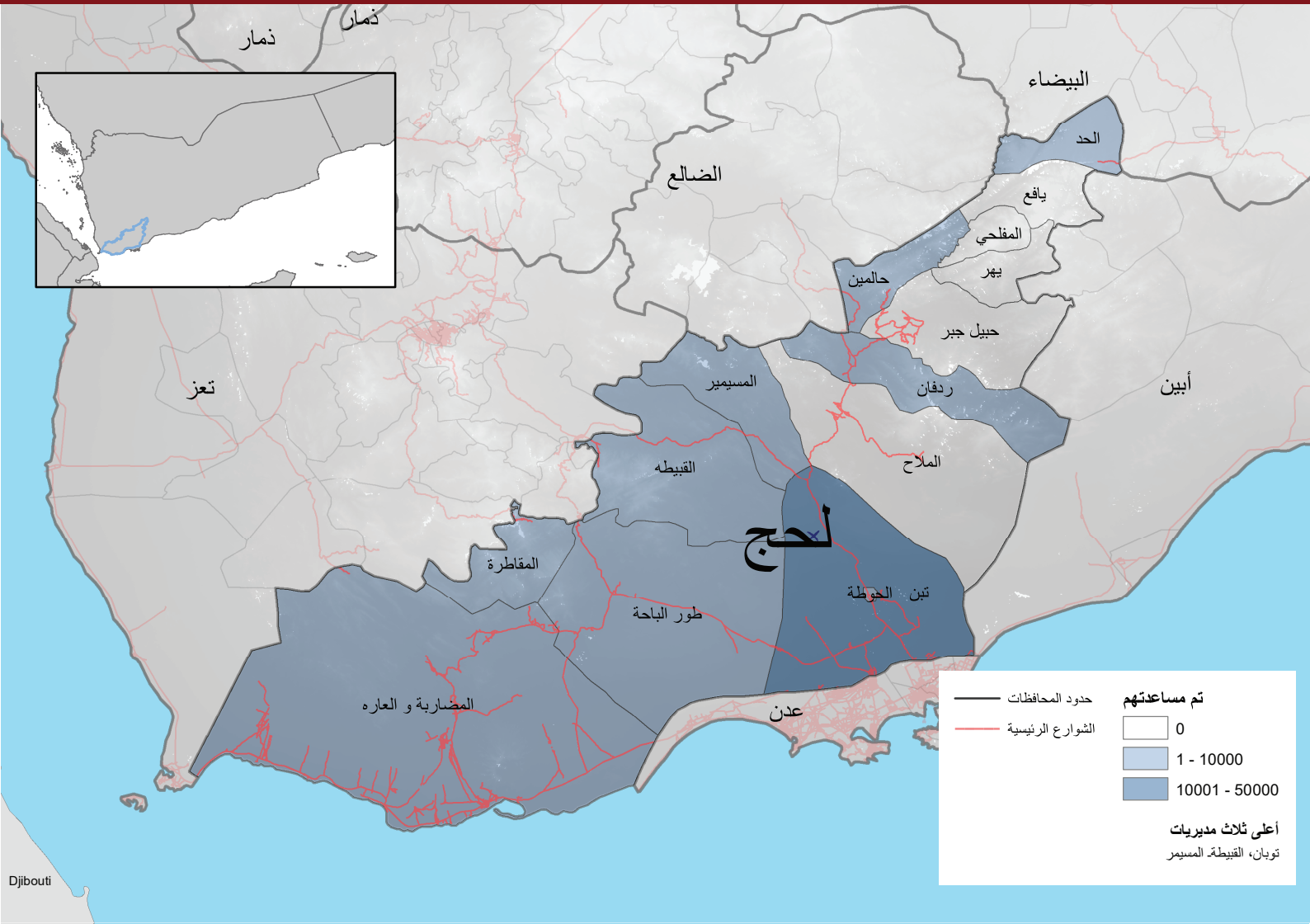


طريقة تقديم المساعدة



الأعمار والنوع الاجتماعي

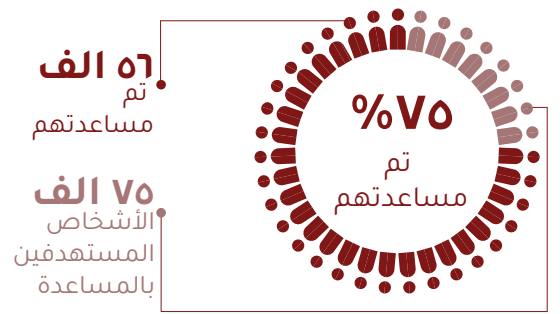




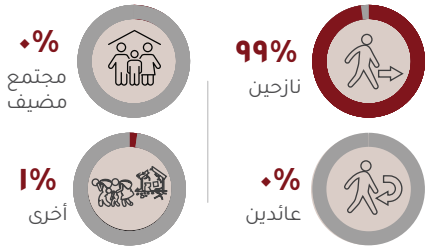
الانشطة المنفذة (أعلى خمسة أنشطة)



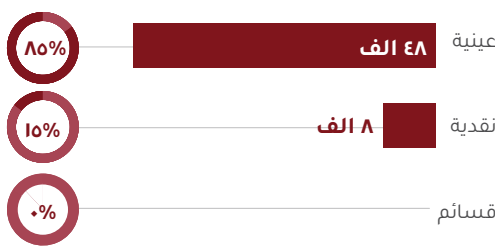
المستهدفين بالمساعدة مقابل الوصول



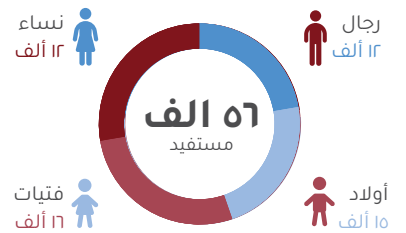
الفئات السكانية

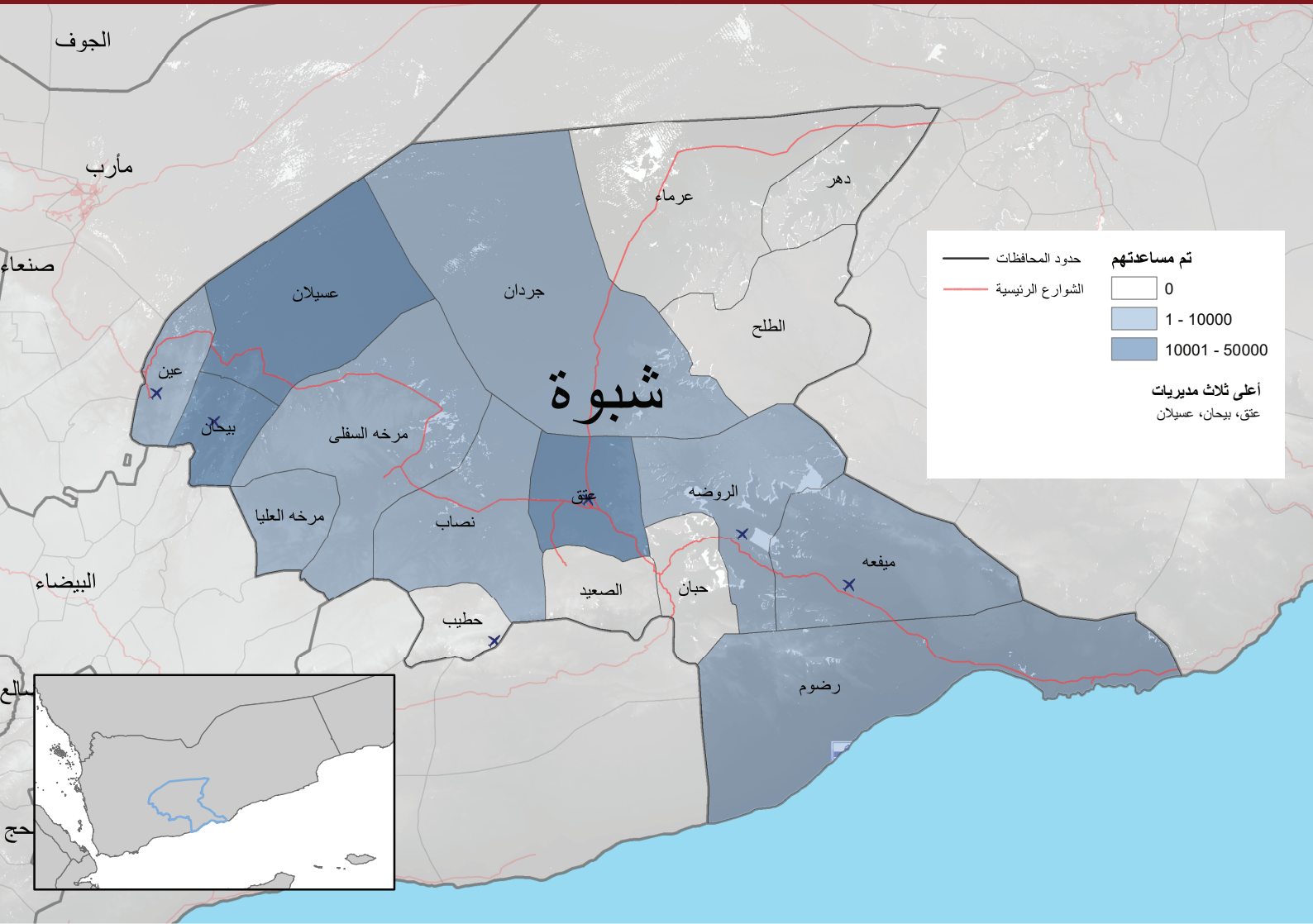


طريقة تقديم المساعدة



الأعمار والنوع الاجتماعي





الانشطة المنفذة (أعلى ثلاثة أنشطة)

المستهدفين بالمساعدة مقابل الوصول



الدعم الشئوي
١٠ الف (١٠٠%)



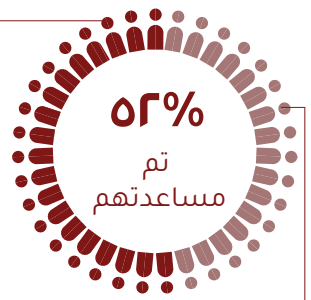
مواد غير غذائية
١٦ الف (٤٤%)



إعانات الياجار
١٣ الف (٦٩%)

تم مساعدتهم
٤٠ الف

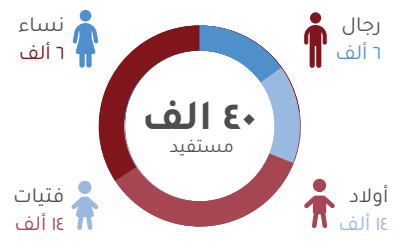
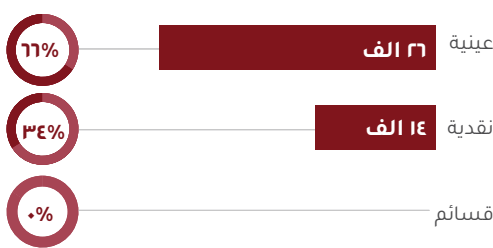
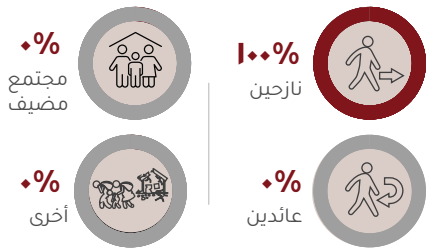
الأشخاص
المستهدفين
بالمساعدة
٧٧ الف

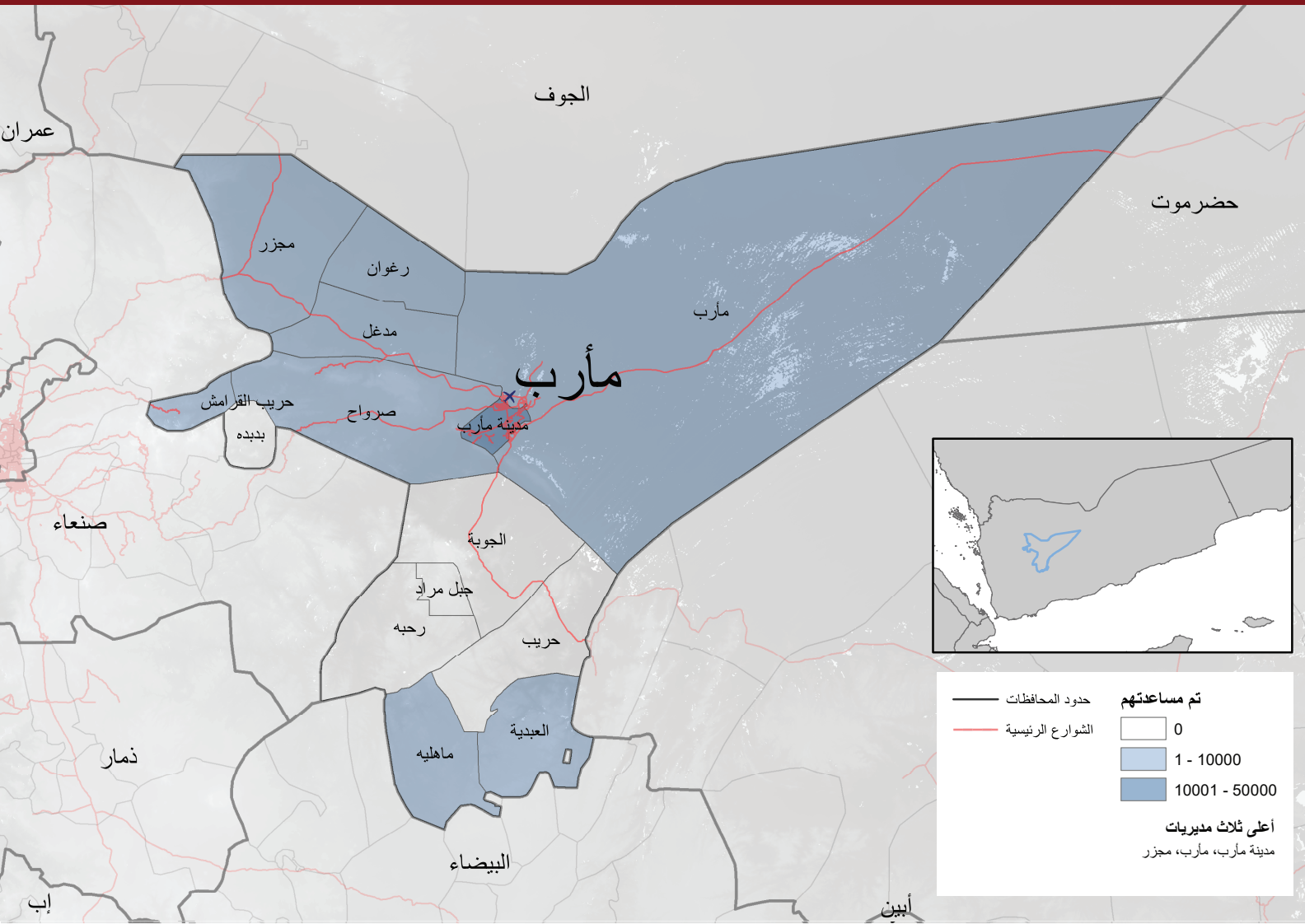


الفئات السكانية

طريقة تقديم المساعدة

الأعمار والنوع الاجتماعي

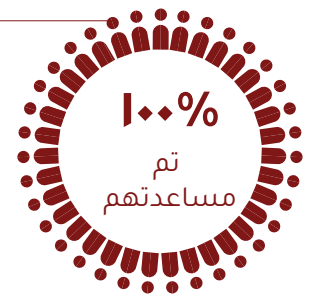




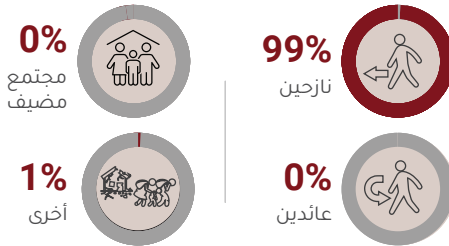
الانشطة المنفذة (أعلى أربعة أنشطة)



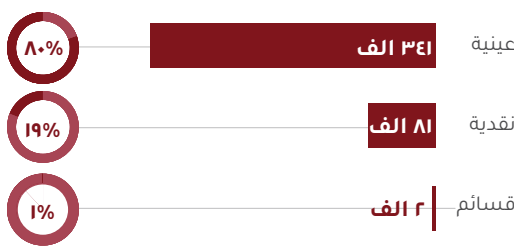
المستهدفين بالمساعدة مقابل الوصول



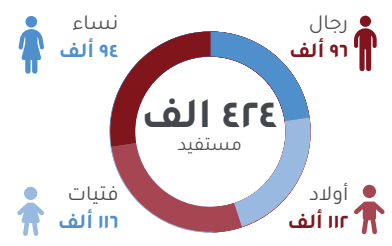
الفئات السكانية

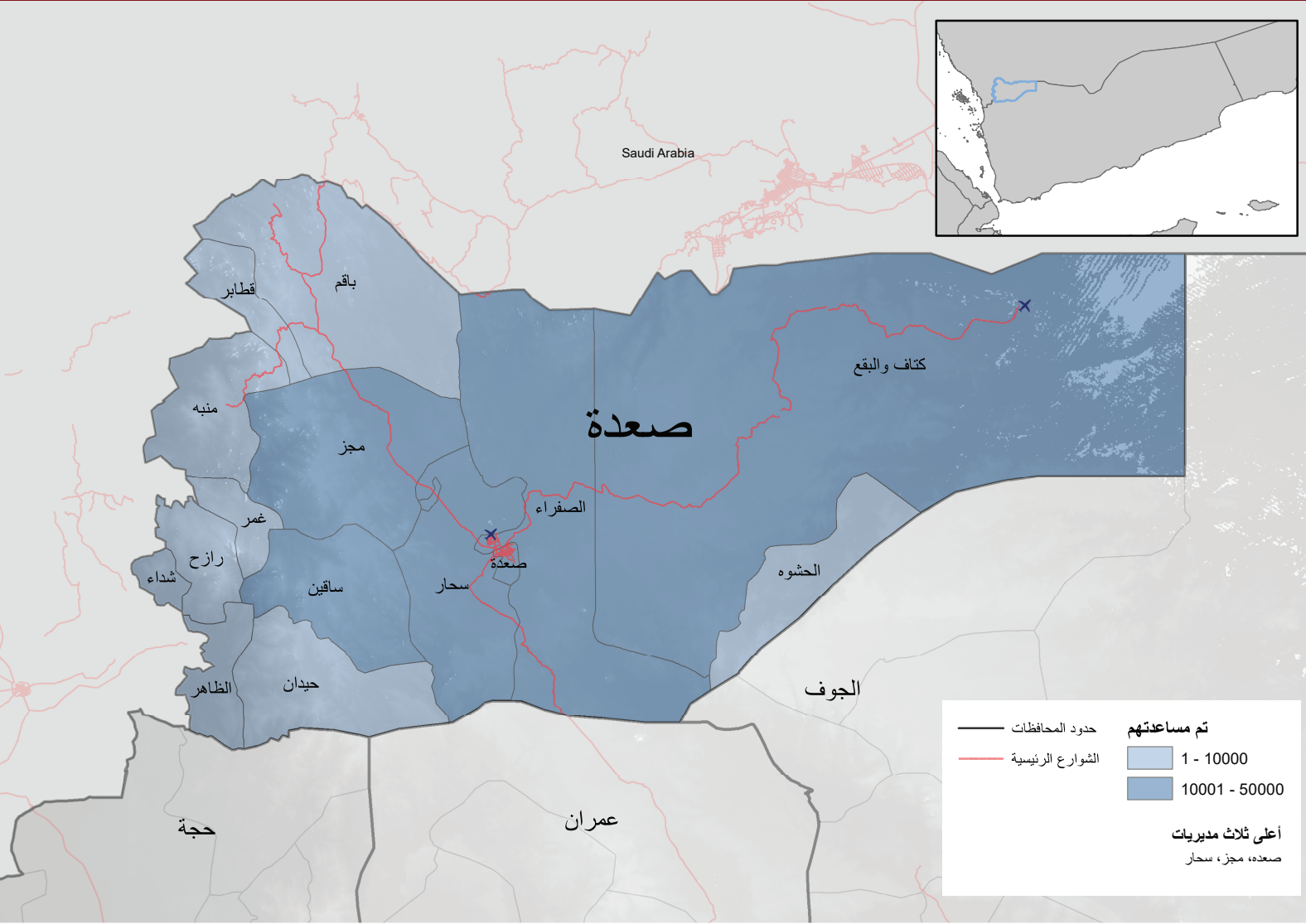


طريقة تقديم المساعدة



الأعمار والنوع الاجتماعي





الانشطة المنفذة (أعلى خمسة أنشطة)



هـ الف (٢١٪)
مأوى طارئ



٥٧ الف (١٠٪)
مواد غير غذائية



١٠ الف (٩٧٪)
الدعم الشتوي

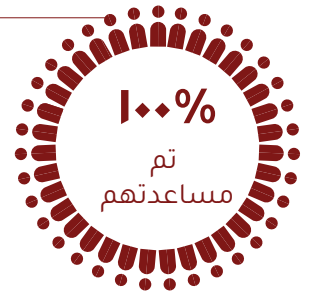


٧٧ الف (١٠٪)
إعانات الإيجار

المستهدفين بالمساعدة مقابل الوصول

٣٣٣ الف
تم مساعدتهم

٩٠ الف
الأشخاص المستهدفين بالمساعدة



الفئات السكانية

٠٪
مضيف مجتمع



١٠٠٪
نازحين



٠٪
أخرى



٠٪
عائدين



طريقة تقديم المساعدة

٤٧٪

٥٢ الف
عينية

٥٣٪

٥٩ الف
نقدية

٠٪

قسائم

الأعمار والنوع الاجتماعي

٢٤ ألف
نساء



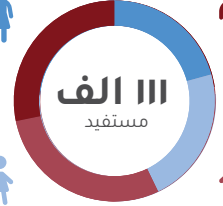
٢٣ ألف
رجال



٣١ ألف
فتيات



٣٢ ألف
أولاد



٢٠٢٠

٢٠١٩

٢٠١٨

٢٠١٧

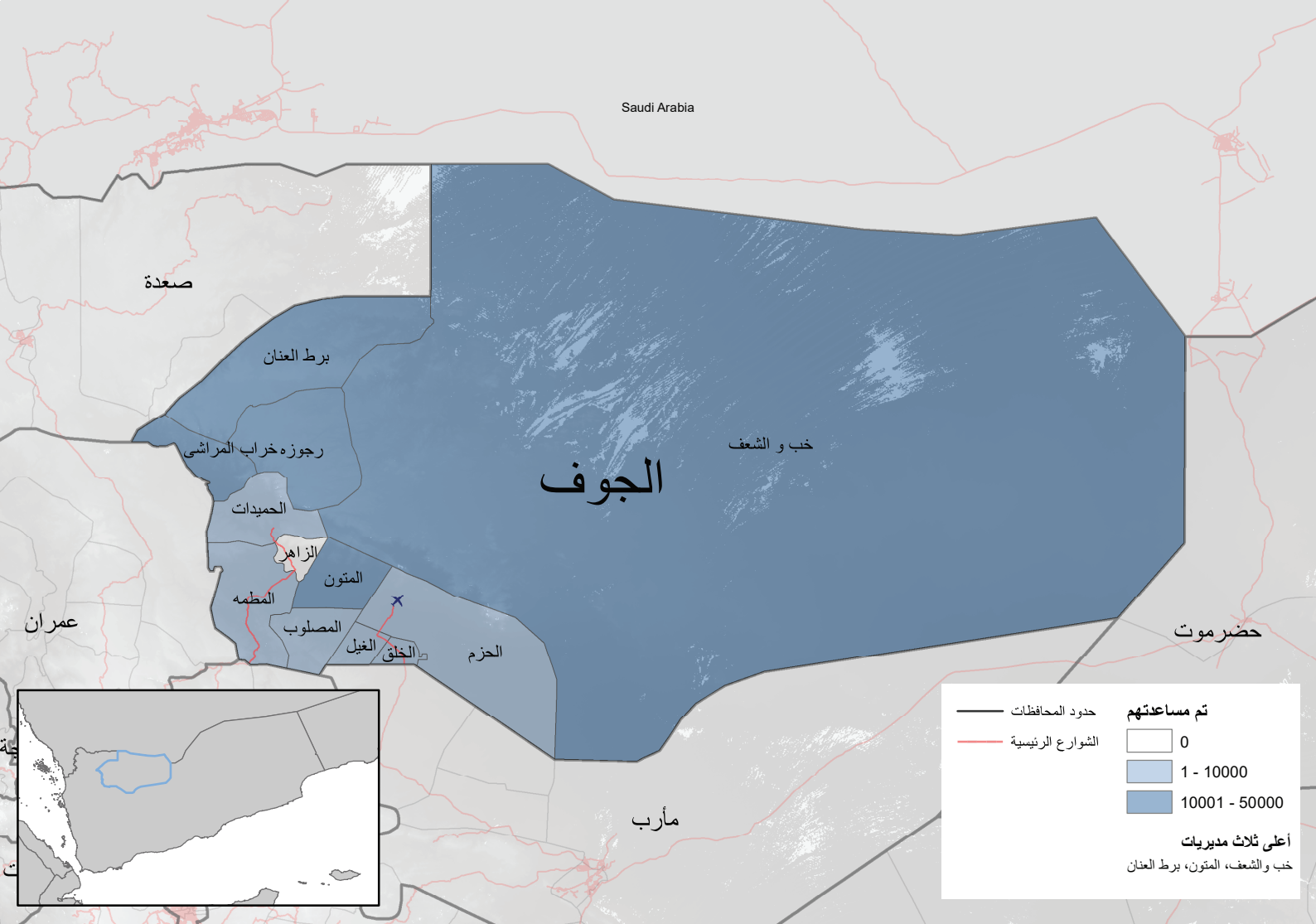
٢٠١٦

٢٠١٥

الأشخاص المحتاجين ٣٥٥ الف ٢٧٣ الف ٢٠٢ الف ١٣٢ الف ١٠٠ الف ١٩٠ الف

المستهدفين بالمساعدة ٩٠ الف ٢٣٠ الف ١٧٦ الف ٦٦ الف ٦٩ الف ١٩٠ الف

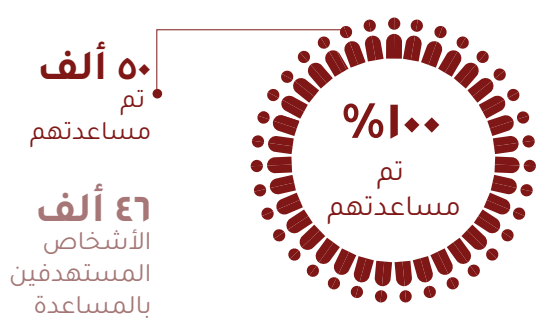
الذين تم مساعدتهم ٣٣ الف ١٧٤ الف ١٥٦ الف ١٥٠ الف ٤١ الف ٥ الف



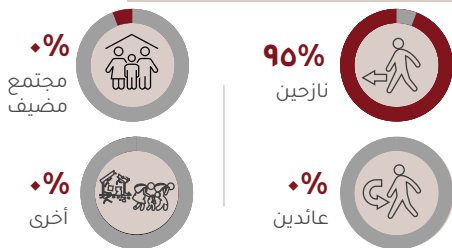
الانشطة المنفذة (أعلى خمسة أنشطة)



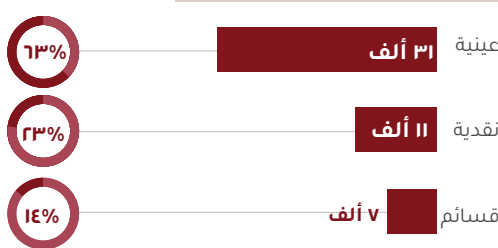
المستهدفين بالمساعدة مقابل الوصول



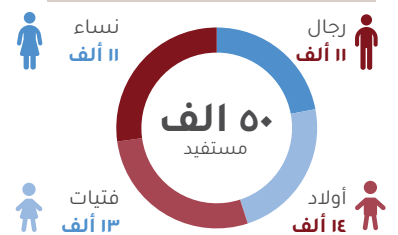
الفئات السكانية

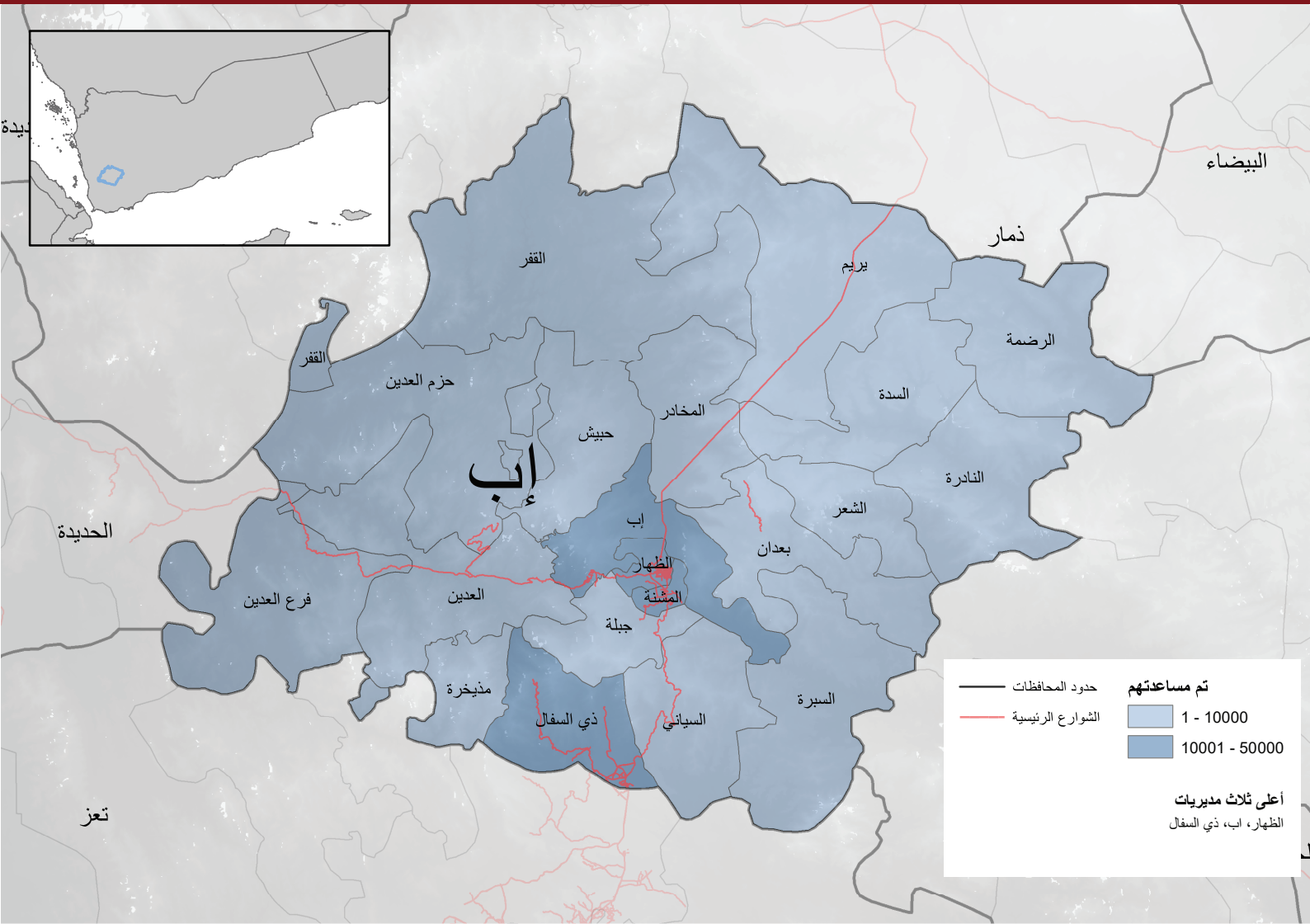


طريقة تقديم المساعدة

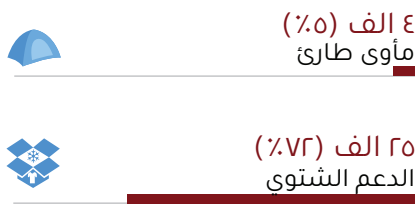


الأعمار والنوع الاجتماعي

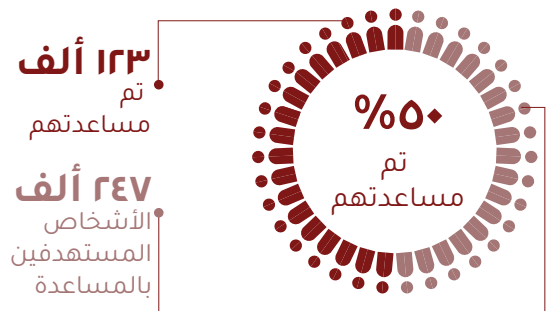




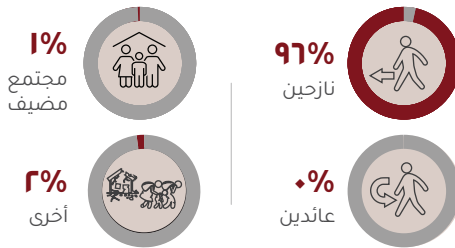
الانشطة المنفذة (أعلى أربعة أنشطة)



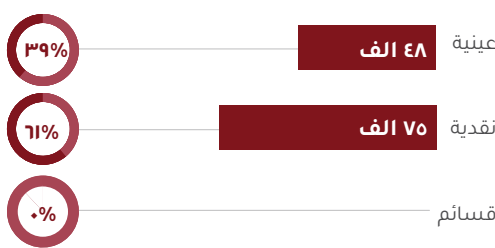
المستهدفين بالمساعدة مقابل الوصول



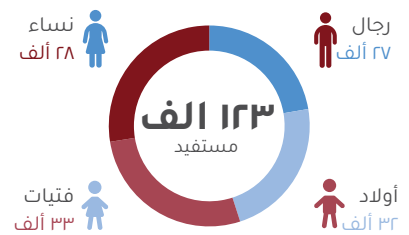
الفئات السكانية

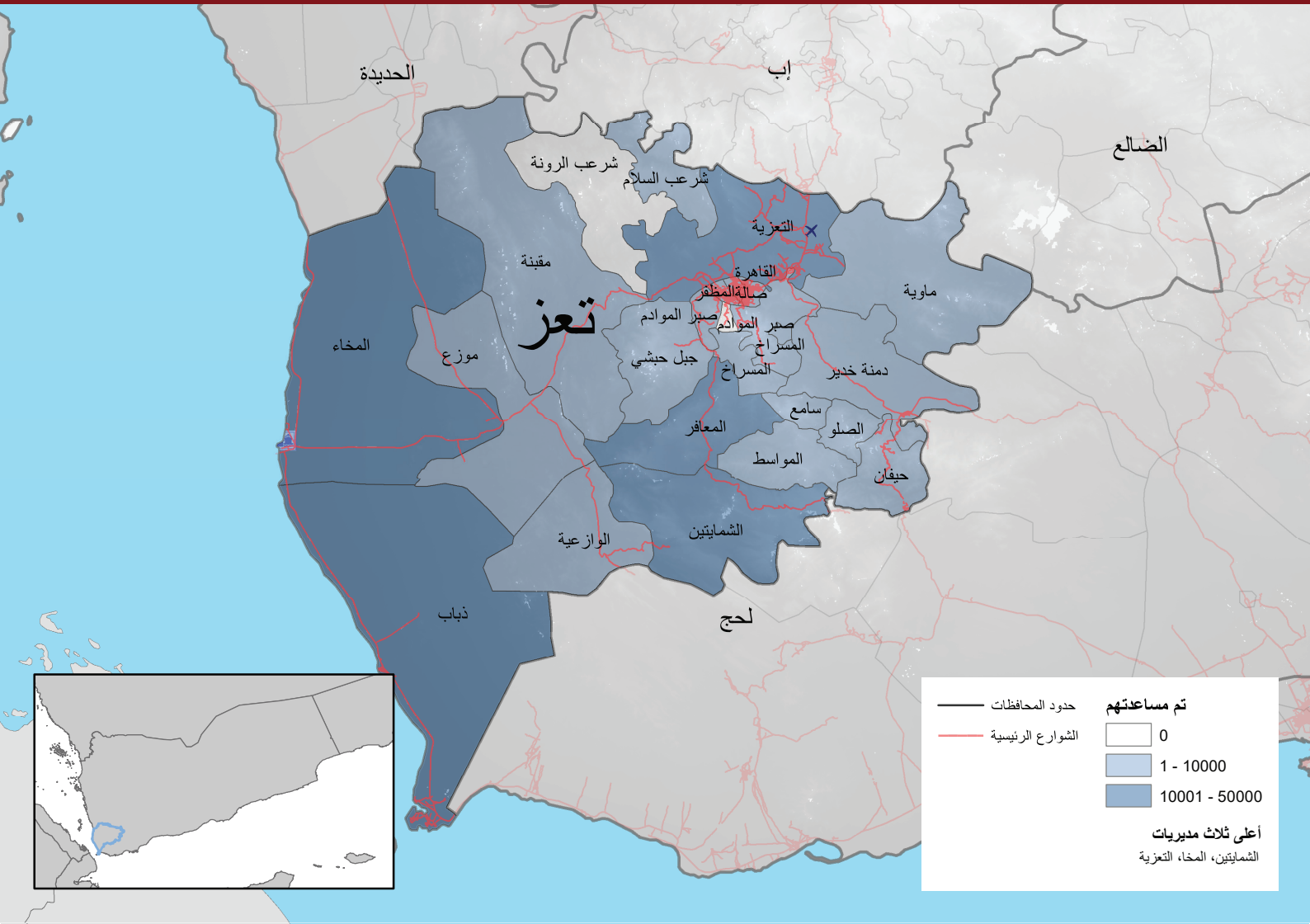


طريقة تقديم المساعدة

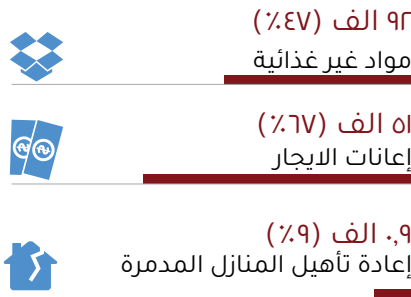


الأعمار والنوع الاجتماعي





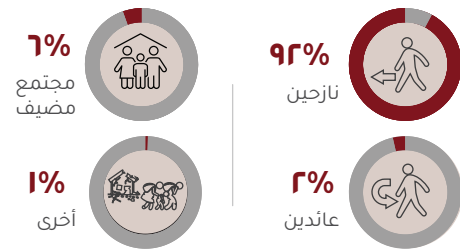
الانشطة المنفذة (أعلى أربعة أنشطة)



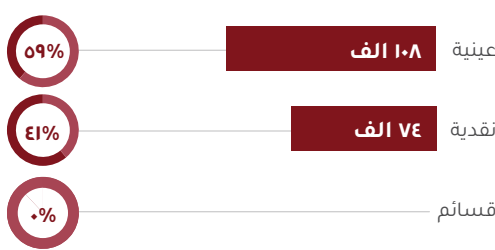
المستهدفين بالمساعدة مقابل الوصول



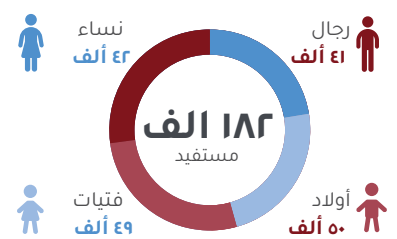
الفئات السكانية



طريقة تقديم المساعدة



الأعمار والنوع الاجتماعي



2020

2019

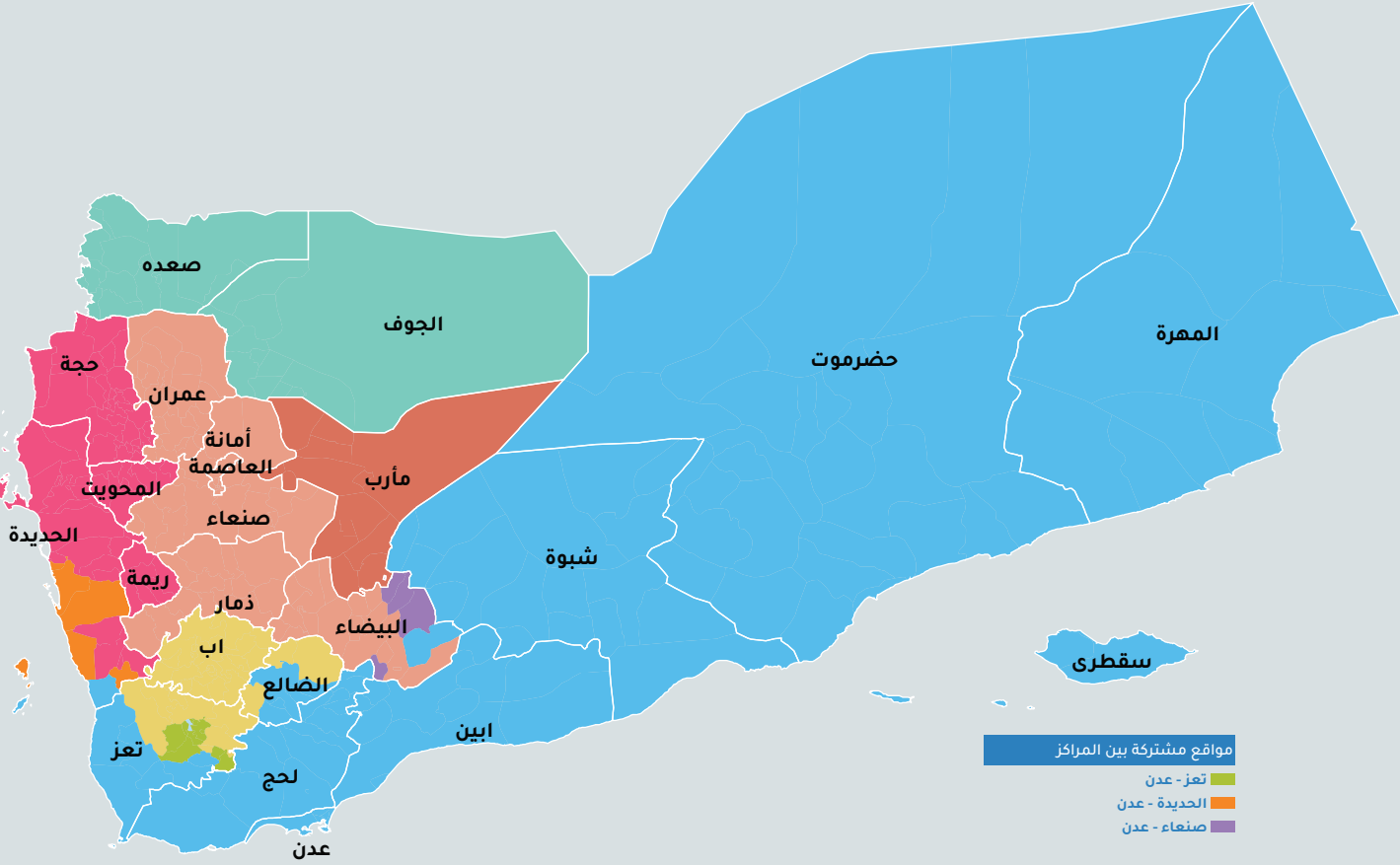
2018

2017

2016

2015





منير الصباري (مفوضية الأمم المتحدة لشؤون اللاجئين)
نائب منسق الكتلة الوطني
جوال: +٩٦٧٧١٢٢٢٥٠٤٥
إيميل: depcoord.yemen@sheltercluster.org

إيجور شانتيفور (مفوضية الأمم المتحدة لشؤون اللاجئين)
منسق الكتلة الوطني
جوال: +٩٦٧٧١٢٢٢٥٠١٧
إيميل: coord.yemen@sheltercluster.org

علي الإرياني (مفوضية الأمم المتحدة لشؤون اللاجئين)
مدير المعلومات
جوال: +٩٦٧٧١٢٢٢٥٠١٢
إيميل: im.yemen@sheltercluster.org

فريق تنسيق الكتلة الوطني

عبدالله مجلدان (جمعية التكافل
الانساني)
+٩٦٧٧١٢٢٢٥٠١٢
saadah.yemen@sheltercluster.org

محمد الكثاني (المفوضية)
+٩٦٧٧١٢٢٢٥٠١٢
saadah.yemen@sheltercluster.org

هلال أحمد (المجلس النرويجي
للاجئين)
+٩٦٧٧١٢٢٢٥٠٨٦
hajjah.yemen@sheltercluster.org

عصام الدعيس (المفوضية)
+٩٦٧٧١٦٩٥١٣٣
aden.yemen@sheltercluster.org
سليم العززي (المجلس النرويجي
للاجئين)
+٩٦٧٧٧٠٦٦٧٧
taizz.yemen@sheltercluster.org

العز بن عبدالسلام (المفوضية)
+٩٦٧٧٧٠٦٦٧٧
ibb.yemen@sheltercluster.org

عمر الرجوي (المفوضية)
+٩٦٧٧١٢٢٢٥١٣٣
عصام الوشلي (المجلس
النرويجي للاجئين)
+٩٦٧٧٧٥٧٧٨٧٧
sanaa.yemen@sheltercluster.org

صعدة

صعدة

الحديدة

عدن - يغطي المراكز الانسانية في
عدن و المكلا وجنوب تعز

اب - يغطي المركز
الانساني في اب وشمال تعز

صنعاء