



XIX TRAVESÍA A NADO RÍA DE VIGO

NOTA INFORMATIVA

Sábado, 13 de julio de 2019.

HORA: 10:30 (Categorías 1 y 2) – 10:50 (Categoría 3)

RECOGIDA DE CREDENCIALES:

El propio día de la prueba entre las 07:45 y 08:45 se podrá recoger el chip correspondiente al dorsal del gorro (debe traerlo cada participante, no se entregarán gorros nuevos) ya asignado la semana pasada.

GUARDARROPA:

El sábado 13 de julio, los nadadores podrán guardar su mochila en el guardarropa situado en la piscina. La persona encargada del guardarropa, grapará una hoja con el número de gorro a la mochila que cada participante deposite para que cuando finalice la prueba pueda indentificarla rápidamente (ni la organización de la XIX Travesía a Nado da Ría de Vigo, ni el Real Club Náutico de Vigo se hace responsable de la desaparición de los enseres de los participantes).

REUNIÓN TÉCNICA Y DESPLAZAMIENTO A MOAÑA:

- Todos los participantes deberán dirigirse a las 9:00 al PUNTO DE CONCENTRACIÓN para asistir a la reunión técnica.
- La salida de los autobuses, situados frente al Centro Comercial A Laxe (Autocares Rías Baixas), destino Moaña está prevista para las 9:30 y la subida a los mismos será a partir de las 9:15 (justo después de la reunión técnica). Se ruega subir a los autobuses solo con la vestimenta de la travesía.
- Tras la bajada de los autobuses, se irá a la playa de “O Con” y se agruparán a los nadadores separando a los participantes por categorías (categoría 1 gorros amarillos, categoría 2 gorros naranjas y categoría 3 gorros rosas).
- Si algún participante necesita llevar algún objeto deberá meterlo en la bolsa-macuto numerada y depositarlo en el maletero de la furgoneta blanca del club que se encuentra situada en la zona de aparcamiento, la organización se encarga del retorno de la misma al guardarropa.



SEÑALIZACIONES DEL RECORRIDO:

- Todas las puertas (2 boyas en paralelo unidas por una línea recta imaginaria) deberán pasarse por el medio **obligatoriamente**.
- La primera puerta está situada a unos 170 metros de la salida.
- En el tramo común hasta la segunda puerta (a unos 1.300 metros de la salida), todas las boyas se deberán dejar a la izquierda. A partir de ahí se dividen los recorridos:
 - Para el recorrido largo, todas las boyas se dejarán a la izquierda a excepción de la cilíndrica amarilla del tramo 4 (giro en el espigón) que la dejarán a la derecha.
 - Para el recorrido corto todas las boyas las dejarán a la derecha.

RETIRADAS Y TIEMPO DE PARTICIPACIÓN:

- Si algún participante desea retirarse deberá ir hacia las balizas y levantar un brazo para su recogida.
- Para las categorías 1 y 3 se limita el tiempo de participación a 1 hora 45 minutos después de la llegada del primer nadador y nadadora de la correspondiente categoría.
- Para la categoría 2 se limita el tiempo de participación a 45 minutos después de la llegada del primer nadador y nadadora.

LLEGADA:

- Todos los participantes en la llegada/meta deberán pasar por debajo del arco de llegada. La colocación del chip se realizará en el tobillo con el portachip facilitado y no deberá taparse con nada (esparadrapo, cinta, etc.).
- A la llegada a meta los participantes deberán recorrer el pasillo vallado, entregar el chip a los voluntarios y recoger su avituallamiento.

ENTREGA DE PREMIOS:

- La entrega de premios está prevista para las 13:30 en la zona de paseo del Náutico (al lado de la Taberna).

RECORRIDO ALTERNATIVO:

- En caso de que la climatología no permita cruzar la Ría por cuestiones de seguridad, se establece un Circuito alternativo, conservando las mismas distancias (5.200 o 4.100 metros) así como su puntuación para el XVI Circuito Galego de Augas Abertas, con salida en la Dársena del Real Club Náutico de Vigo y recorrer un circuito próximo al espigón. Si se diera el caso se explicaría con detalle dicho recorrido. Todo ello si la climatología lo permite realizar con **TOTAL SEGURIDAD**.

DISTRIBUCIÓN DE LAS BOYAS DE RECORRIDO:

- A continuación detallamos la distribución de las boyas y las distancias aproximadas que también se repararán en la reunión técnica.



Distancias boyas



Recorrido completo categorías 1 y 2



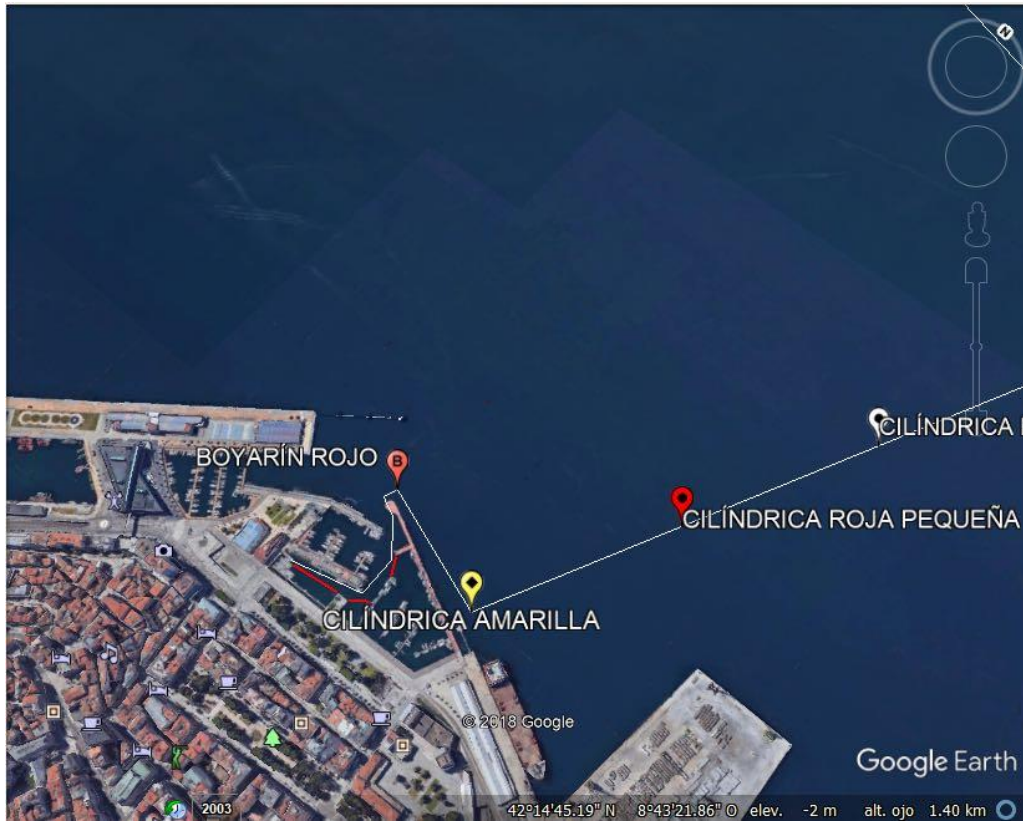
Tramo 1 común



Tramo 2 categorías 1 y 2



Tramo 3 Categorías 1 y 2



Tramo 4 Categorías 1 y 2



Recorrido completo Categoría 3



Tramo 2 Categoría 3



Tramo 3 Categoría 3