



**RCNA**  
Real Club Náutico Arrecife



# XXVIII TRAVESÍA SAN GINÉS 2023

**20 DE AGOSTO**



**Lanzarote**  
LA ISLA DIFERENTE

europa  
**sports**  
DESTINATION  
by  
TurismoLanzarote



lanzarotedeportes.com



## Descripción de la prueba.

- La XXVIII Travesía de San Ginés es la prueba de natación de ámbito popular más antigua de Lanzarote y una prueba de las tres más antiguas que se celebran en las Islas Canarias. Desde sus comienzos su objetivo es celebrar con un evento deportivo, social en una jornada de puertas abiertas a toda la sociedad Lanzaroteña.
- Está dentro del Programa de Fiestas del Ayuntamiento capitalino de Arrecife, Fiestas Patronales de la Ciudad de Arrecife.  
La misma se desarrolla en el litoral costero de la ciudad, dando salida de la prueba desde la Playa de LA ROCAR congregándose, a día de hoy, alrededor de 300 a 350 nadadores/as que, en su recorrido, pasarán por debajo del emblemático Puente de las Bolas, situando la línea de meta en la propia rampa del Club Náutico de Arrecife.
- La Ceremonia de Entrega de Premios y la Fiesta del Deporte se realiza en la zona habilitada por el Real Club Náutico de Arrecife





**RCNA**  
Real Club Náutico Arrecife

## **Nombre.**

XXVIII Travesía San Ginés 2023- Real Club Náutico de Arrecife.

## **Fecha.**

Domingo 20 de agosto de 2023

## **Organizador.**

Real Club Náutico de Arrecife

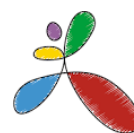
## **CUADRO DE SALIDA, DISTANCIA Y MAREAS.**

CATEGORÍA	HORA DE SALIDA	DISTANCIA
Pre Benjamín	12:30h	50m
Benjamín	12:40h	400m
Alevín	13:00h	800m
Infantil, Junior, Máster	13:30h	1200m



**Lanzarote**  
LA ISLA DIFERENTE

europa  
**sports**  
DESTINATION<sup>®</sup>  
TurismoLanzarote

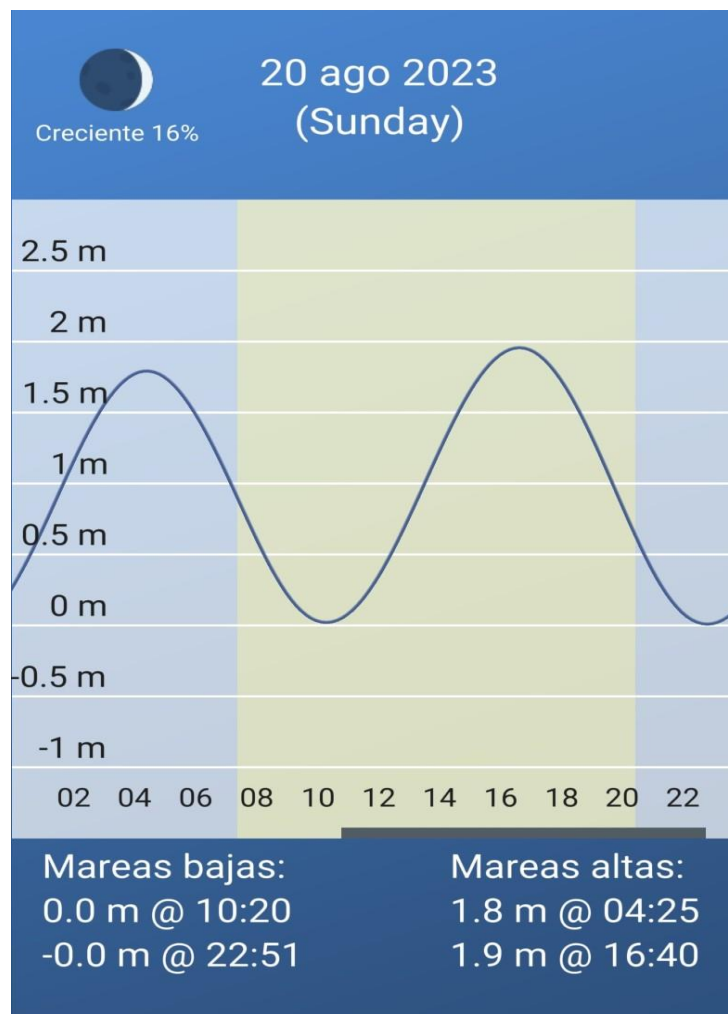


lanzarotedeportes.com



**RCNA**  
Real Club Náutico Arrecife

## CUADRO DE MAREA XXVIII TRAVESÍA SAN GINES 2023



**Lanzarote**  
LA ISLA DIFERENTE

europa  
**sports**  
DESTINATION<sup>by</sup>  
TurismoLanzarote





## MAREAS.

- Marea alta. 1.8m 04:25h / 1.9m 16.40h
- Marea baja. 0.0m 10:20h / 0.0m 22:51h

## RECOGIDAS DE DORSALES.

- **Sábado 19 de agosto.** De 16:00 a 20:00 horas  
En la Carpa situada dentro de las instalaciones del Real Club Náutico de Arrecife

## NÚMERO MÁXIMO DE PARTICIPANTES.

- 350 participantes

## CRONOMETRAJE.

- TRIPASIÓN Eventos





**RCNA**  
Real Club Náutico Arrecife

## CUOTA INSCRIPCIÓN XXVIII TRAVESÍA SNA GINES 2023.

- **Pre Benjamín** 3€
- **Benjamín, Alevín** 10€
- **Infantil, Junior, Máster** 18€

## FORMULARIO DE INSCRIPCIÓN.

- [www.rcna.es](http://www.rcna.es)
- [www.tripasioneventos.es](http://www.tripasioneventos.es)

## REGLAMENTO.

- En todos los aspectos la travesía se regirá por el Reglamento de la COPA DE LANZAROTE AGUAS ABIERTAS 2023.
- Más información:
- [www.aguasabiertaslanzarote.es](http://www.aguasabiertaslanzarote.es)



**Lanzarote**  
LA ISLA DIFERENTE

europa  
**sports**  
DESTINATION<sup>®</sup>  
TurismoLanzarote

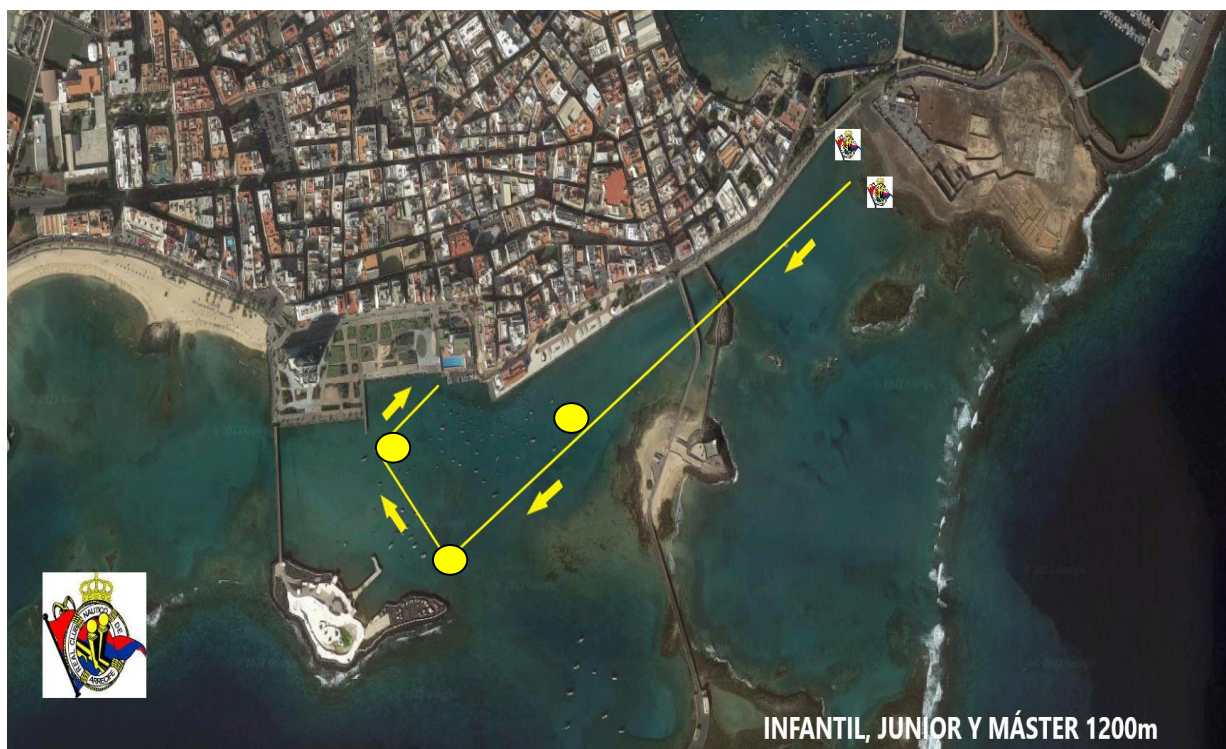


lanzarotedeportes.com



**RCNA**  
Real Club Náutico Arrecife

## PLANOS TRAVESÍA XXVIII TRAVESÍA SAN GINÉS PLANO LA ROCAR – RCNA 1200 Metros



### RECORRIDO 1200m (INFANTIL, JUNIOR Y MASTER)

#### HORA DE SALIDA 13:30 horas:

La salida se realizará desde la playa de la Rocar (ver plano) hasta la rampa de varada del Real Club Náutico de Arrecife pasando por la baliza de paso o guía de color amarillo dejándola a la derecha del nadador, se dirigirán a una la baliza situada en las inmediaciones de la Fermina dejándola a la derecha del recorrido, seguidamente se dirigirán a una baliza situada frente al muelle del Parque Islas Canarias que dejarán a la derecha para dirigirse a la Rampa del RCNA, donde está situada la Línea de Llegada.



**Lanzarote**  
LA ISLA DIFERENTE

europa  
**sports**  
DESTINATION  
TurismoLanzarote



lanzarotedeportes.com



**RCNA**  
Real Club Náutico Arrecife

## PLANOS TRAVESÍA XXVIII TRAVESÍA SAN GINÉS (ALEVÍN) 800m



### RECORRIDO 800m. (ALEVIN)

### HORA DE SALIDA 13:00 horas:

Se realiza la salida en las inmediaciones de la rampa (RCNA) “salida desde el agua” cubriendo un total de 800 metros.

Desde la salida, se dirigirán a la baliza 1 situada atravesando el puente de la Fermina dejándola a la DERECHA, a continuación, los nadadores/as se dirigirán a la baliza 2 (situada a 100m) dejándola por la DERECHA, dirigiéndose finalmente a la línea de llegada en meta situada en la rampa del RCNA.



**Lanzarote**  
LA ISLA DIFERENTE

europa  
**sports**  
DESTINATION  
TurismoLanzarote







**RCNA**  
Real Club Náutico Arrecife

## PLANOS TRAVESÍA XXVII TRAVESÍA SAN GINÉS (BENJAMIN) 400m



### RECORRIDO 400m (BENJAMÍN)

### HORA DE SALIDA 12:45 horas:

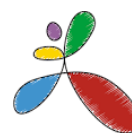
Se realiza la salida en las inmediaciones de la rampa (RCNA) “salida desde el agua” cubriendo un total de 400 metros

Desde la salida se dirigirán a la baliza 1 situada al través de la Fernina y el muelle del Parque dejándola a la DERECHA, a continuación, los nadadores/as se dirigirán a baliza 2 situada junto al muelle del Parque dejándola a la DERECHA y finalmente se dirigirán a la línea de meta situada en la Rampa del RCNA



**Lanzarote**  
LA ISLA DIFERENTE

europa  
**sports**  
DESTINATION  
TurismoLanzarote



lanzarotedeportes.com



**RCNA**  
Real Club Náutico Arrecife

## PLANOS TRAVESÍA XVIII TRAVESÍA SAN JUAN (PRE-BENJAMIN) 50m



### RECORRIDO 50m (PRE-BENJAMÍN)

### HORA DE SALIDA 12:30 horas

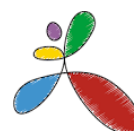
La prueba se realiza en las inmediaciones de la Cofradía de Pesca y el Real Club Náutico Arrecife cubriendo un total de 50 metros. (Los Pre-benjamins pueden si así lo desean ir acompañados de sus papas)

Los nadadores/as toman la “salida desde el agua” dirigiéndose a la baliza amarilla dejándola a la derecha para dirigirse a la línea de meta situada en la rampa del RCNA



**Lanzarote**  
LA ISLA DIFERENTE

europa  
**sports**  
DESTINATION<sup>®</sup>  
TurismoLanzarote



lanzarotedeportes.com



## OBSEQUIO PARA PARTICIPANTES

- Camiseta
- Almuerzo

## PREMIOS.

- Trofeo para el 1º, 2º y 3º de la general (Femenino y Masculino)
- Medallas para los 1º, 2º y 3º de cada categoría (Femenino y Masculino)
- Medallas FINISHER para todos los participantes en la XXVII Travesía San Ginés 2022

## DIRECCIÓN.

Real Club Náutico Arrecife  
Rafael González Negrín Nº 1, Arrecife 35500

## PAGINA WEB.

[www.rcna.es](http://www.rcna.es)

