

Rapimueble

Una forma diferente



CENTRO DE DÍA OCUPACIONAL
PARA PERSONAS CON DISCAPACIDAD
DE ÚBEDA

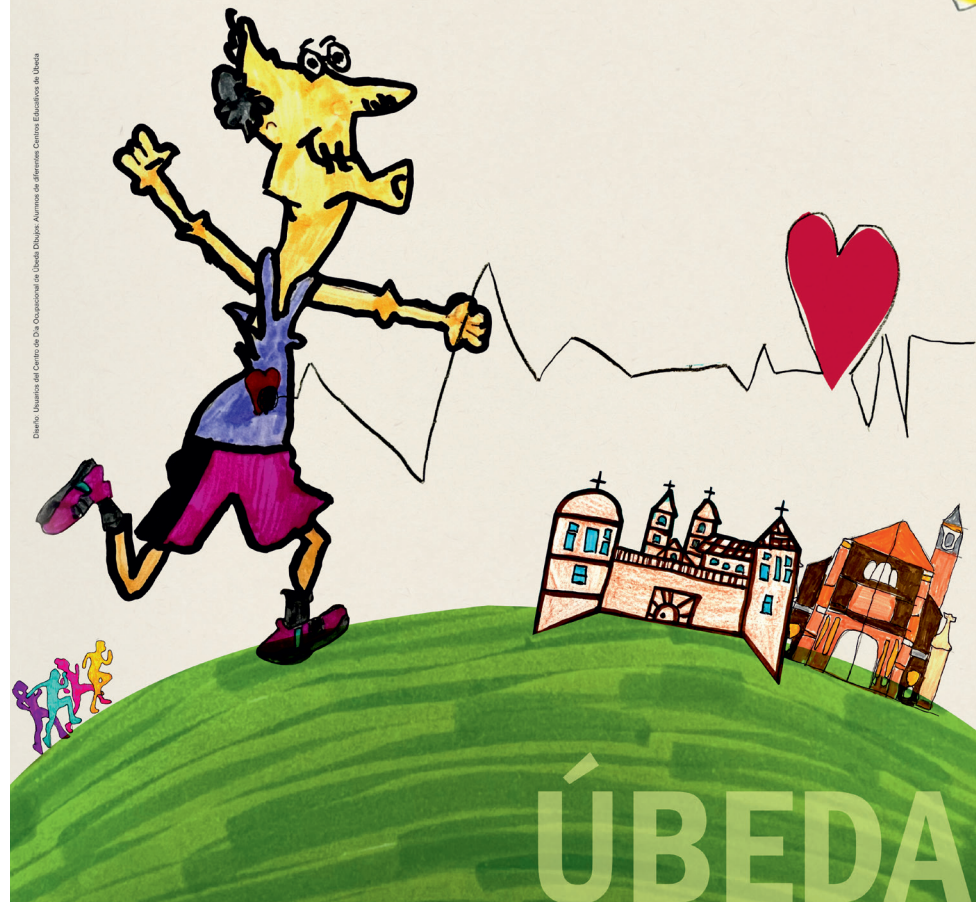


CARRERA 40 POPULAR

MEMORIAL

Antonio Gutiérrez "El Viejo"

Domingo
26 de mayo de 2024
10:00h
Plaza Vázquez
de Molina



CATEGORÍAS

Las categorías a considerar en la carrera y que serán reconocidas con tres premios tanto en categoría masculina como femenina serán:

Chupete (ed. Infantil): 2020 y posteriores
Biberón (ed. Infantil): 2019
Pitufo (ed. Infantil): nacid@s en 2018
Prebenjamín (1^{er}.ciclo ed. Primaria): 2016, 2017
Benjamín (2^o ciclo ed. Primaria): 2014, 2015
Alevín (3^{er}. Ciclo ed. Primaria): 2012, 2013
Infantil (1^{er}.ciclo E.S.O.): 2011, 2010
Cadete (2^o Ciclo E.S.O.): 2009, 2008
Juvenil (Bachillerato y C.F.): 2007, 2006
Absoluta: De 17/3/2006 a 1989
Veteranos A, desde 1979 a 1988
Veteranos B, desde 1969 a 1978
Veteranos C, 1968 y anteriores

PRUEBAS

El evento tendrá varias modalidades o pruebas:

Chupete (ed. Infantil): nacido@s 2020 y posteriores
Biberón (ed. Infantil): nacido@s 2019
Pitufo (ed. Infantil): nacido@s en 2018
Prebenjamín (1^{er}.ciclo ed. Primaria): 2016, 2017, recorriendo el circuito
<https://www.mapmyrun.com/routes/view/5484706300/>
Benjamín (2^o ciclo ed. Primaria): nacido@s en 2014, 2015, con el siguiente recorrido
<https://www.mapmyrun.com/routes/view/5484704284/>
Alevín (3^{er}. Ciclo ed. Primaria): nacido@s en 2012 o 2013, con el recorrido
<https://www.mapmyrun.com/routes/view/5484697549/>
Infantil (1^{er}.ciclo E.S.O.): 2011, 2010, realizarán una vuelta al recorrido
<https://www.mapmyrun.com/routes/view/5484693142/>
Cadete (2^o Ciclo E.S.O.): 2009, 2008, realizarán una vuelta al recorrido
<https://www.mapmyrun.com/routes/view/5484693142/>
Juvenil (Bachillerato y C.F.): 2007, 2006, realizarán una vuelta al recorrido
<https://www.mapmyrun.com/routes/view/5484693142/>
Absoluta: De 26/5/2006 a 1989, realizarán dos vueltas al recorrido
<https://www.mapmyrun.com/routes/view/5484693142/>
Veteranos A, desde 1979 a 1988, realizarán dos vueltas al recorrido
<https://www.mapmyrun.com/routes/view/5484693142/>
Veteranos B, desde 1969 a 1978, realizarán dos vueltas al recorrido
<https://www.mapmyrun.com/routes/view/5484693142/>

Veteranos C, 1968 y anteriores, realizarán dos vueltas al recorrido
<https://www.mapmyrun.com/routes/view/5484693142/>
RECORRIDO PRUEBA ABSOLUTA Y VETERANOS/AS
<https://www.mapmyrun.com/routes/view/5484693142/> (2 vueltas)

HORARIOS DE PRUEBAS Y INSCRIPCIONES

La hora de comienzo de las pruebas de 6,6 km y 3,3 km será a las 10:00 h.

10:00 horas, categorías absoluta, juvenil, cadete e infantil
10:50 horas, categoría Alevín
11:10 horas, categoría Benjamín
11:20 horas, categoría Prebenjamín
11:30 horas, categoría Pitufo
11:35 horas, categoría Biberón
11:40 horas, categoría Chupete

La participación de menores de 12 años de edad exige la presencia de sus padres, o madres, o tutores legales, durante toda la duración de la Carrera.

Las cuotas de inscripción para categoría Absoluta y Veteranos es 6 €. Y para los menores de esa edad, es de 3 €.

La inscripción on-line permite realizar varias inscripciones a la vez. El plazo para realizar las inscripciones online comenzará el 23 de abril de 2024 cerrándose el viernes 24 de mayo, o hasta completar el cupo máximo establecido en el artículo 6. Las inscripciones realizadas con anterioridad al día 20 de mayo tendrán garantizada la camiseta oficial de la prueba, no pudiéndose garantizar para inscripciones posteriores.

Las inscripciones se podrán realizar rellenando el formulario de inscripción en

www.sportmaniacs.com
<https://sportmaniacs.com/c/xl-carrera-popular-el-viejo>

También se ofrecerá la modalidad de inscripción colectiva cumplimentando un formulario creado a tal efecto.

Se pueden hacer inscripciones presenciales en la sede de LA CENTRAL (oficinas del Servicio Municipal de Deportes) o en la secretaría del Hospital de Santiago. La inscripción de menores de edad deberá efectuarse por los padres o tutores legales de los mismos, de acuerdo con las indicaciones fijadas en el formulario de inscripción a la carrera. No se admitirán inscripciones con datos de los corredores incompletos o incorrectos.