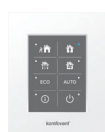


# Domekt R 450 V

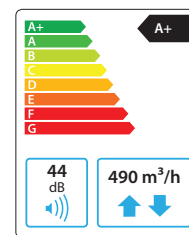
Maximalt luftflöde, m <sup>3</sup> /h	490
Maximalt luftflöde, l/s	136,11
Aggregatets vikt, kg	60
Matningsspänning, V	1~230
Max. driftström, A	HE6,5
Temperaturverkningsgrad för värmeåtervinning, %	86
Referensluftflöde, m <sup>3</sup> /s	0,095
Referenstryckskillnad, Pa	50
SPI, W/(m <sup>3</sup> /h)	0,27
Filtermått BxHxL, mm	517x278x46
Märkeffekt för fläktar vid referensluftflöde, W	47
Märkeffekt för fläktar vid maximalt luftflöde, W	128
Märkeffekt eleftervärmare, kW / Δt, °C	1 / 8,6
Serviceutrymme, mm	700



C6.1



C6.2



## Ljuddata

A-viktad ljudeffektnivå  $L_{WA}$ , dB(A) vid referensluftflöde

Uteluft	59
Tilluft	73
Frånluft	59
Avluft	73
Hölje	44

A-viktad ljudtrycksnivå  $L_{PA}$ , dB(A)

10 m<sup>2</sup> normaliserat rum, avstånd från aggregathölje – 3 m

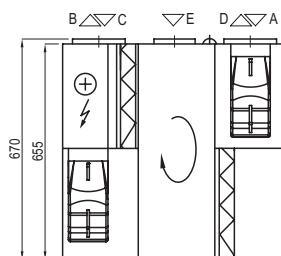
Omgivning	33
-----------	----

## Temperaturverkningsgrad

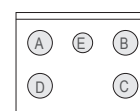
	Vinter					Sommar		
Utomhustemperatur, °C	-23	-15	-10	-5	0	25	30	35
Efter värmeväxlare, °C	15,7	16,8	17,5	18,2	18,9	22,4	23,1	23,8

inomhus +22 °C, 20 % RH

## Vänsteranslutet (L1)



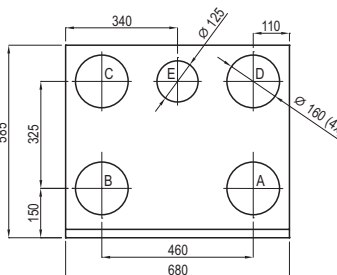
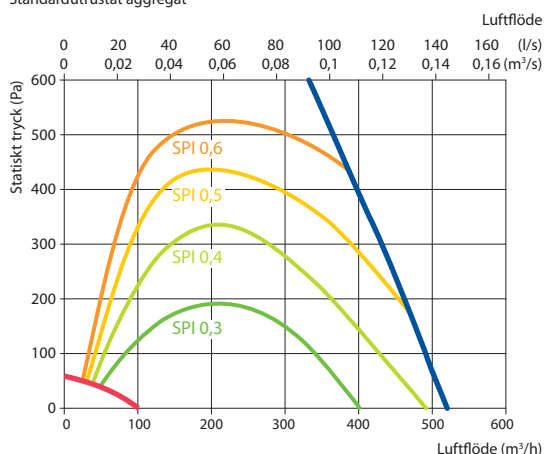
## Högeranslutet (R1)



- A uteluft
- B tilluft
- C frånluft
- D avluft
- E ytterligare frånluftsanslutning (bypass – utsug utan värmeåtervinning)

## Prestanda

Standardutrustat aggregat



## Tillbehör (sid. 123)

Avstängningsspjäll	AGUJ-M-160+LF230/LM230
	A/D AGS-160-50-600-M
Ljuddämpare	B/C AGS-160-50-900-M
Värmebatteri	DH-160
Shuntgrupp	PPU-HW-3R-15-0,4-W1

2-vägsventil (värmebatteri)	VVP47.10-0,4
Kylbatteri	DCW-0,5-3 / DHCW-160
2-vägsventil (kylbatteri)	VVP47.10-1,6
DX-kylare	DCF-0,5-3
Kylaggregat	MOU-12HFN8+KA8243