

# ВАЖНО!

Разрешено использование выкроек Wikisews:

- **для личного использования.** **Запрещается передавать** выкройки Wikisews и инструкции к выкройкам третьим лицам, **а также размещать** выкройки и инструкции в открытый доступ с использованием сети Интернет и прочих цифровых сетей. В соответствии с ч. 1 ст. 1252, ст. 1301 ГК РФ несоблюдение указанных правил является **нарушением действующего законодательства в области авторского права и влечет ответственность нарушителя.** Незаконное использование или распространение будет преследоваться в соответствии с законодательством.

- **в коммерческих целях** только при пошиве одежды на заказ, создании коллекций одежды, при условии, что выкройки используются только на производстве без последующего распространения частным лицам.

# ДИАНА

#wikisews

## О МОДЕЛИ

*Демисезонное однобортное пальто полуприлегающего силуэта, умеренного объема на притачной подкладке. Длина изделия до середины икры. Воротник пиджачного типа на стойке. Центральная бортовая застежка на две пуговицы. Линия плеча наклонная естественной ширины, плечевая накладка придает этой линии четкость. Рукава втачные умеренного объема, длинные, двухшовные. Рельефные швы смещены к боку. Карманы с листочкой, одна сторона которой вышита в рельефный шов, другая сторона – накладная. В центральном шве спинки шлица. В качестве декоративной отделки на полочке, воротнике и листочке кармана – отстрочка.*



# ПРИБАВКИ НА СВОБОДУ ОБЛЕГАННЯ В ПОЛНОЙ ВЕЛИЧИНЕ

	Прибавка по груди, см	Прибавка по талии, см	Прибавка по бедрам, см	Прибавка к обхвату плеча, см
34-44	10,8	24,8	12,2	7,8
46-52	15,5	31	16	8

## ДЛИНА ИЗДЕЛИЯ, ДЛИНА РУКАВА

Рост, см	Длина изделия по спинке, см		Длина рукава, см	
	34-44	46-52	34-44	46-52
1 (154-160)	108	108	62	63,5
2 (162-168)	112	112	64	65,5
3 (170-176)	116	116	66	67,5
4 (178-184)	120	120	68	69,5

## КАКОЙ МАТЕРИАЛ ВЫБРАТЬ?

Для пошива пальто подойдут материалы пальтовой группы, гладкошерстное сукно, обладающие следующими свойствами:

- средней плотностью, хорошо держащие форму;
- по волокну составу подходят материалы: натуральные (шерсть, шерстяное сукно); смесовые (с добавлением синтетических и искусственных волокон);
- рекомендуются следующие виды материала: шерсть + вискоза (твид), кашемир, драп.

**Внимание!** Для пошива пальто не подходят материалы с длинным ворсом; рыхлые материалы по типу букле.

Пальто на фото выполнено из коротковорсового натурального кашемира. Материал умеренно мягкий, плотный, хорошо держит форму.

В качестве подкладки рекомендуется выбрать подкладочный материал из искусственных (вискоза), синтетических (полиэстер), а также смесовых волокон (вискоза + полиэстер, вискоза + эластан). Подкладка должна обладать гладкой глянцевой поверхностью.

Для пошива данного пальто выбрана подкладочная ткань с вискозным составом.

# РАСХОД

1. Основной материал при ширине 140 см, м:

Рост/размер	34-44	46-52
1 (154-160)	2,66	3,02
2 (162-168)	2,70	3,12
3 (170-176)	2,79	3,22
4 (178-184)	2,87	3,32

2. Подкладочный материал при ширине 140 см, м:

Рост/размер	34-44	46-52
1 (154-160)	1,81	2,08
2 (162-168)	1,87	2,16
3 (170-176)	1,93	2,24
4 (178-184)	1,99	2,32

## ВАЖНО!

*При покупке учитывайте, что материал может дать усадку, поэтому берите с запасом 5%.*

4. Плечевые накладки – 1 пара.
5. Подокатники – 1 пара (или синтепон плотностью 150-200 г/м – 10x20 см).
6. Пуговицы диаметром 3 см – 2 штуки.

3. Тонкий трикотажный дублерин или дублерин на тканевой основе при ширине 140 см, м:

Рост/размер	34-44	46-52
1 (154-160)	2,35	2,80
2 (162-168)	2,43	2,82
3 (170-176)	2,5	2,82
4 (178-184)	2,58	2,85

7. Нитки в тон материала – 1 катушка для стачивания деталей, 1 катушка для декоративной строчки. Если подкладочный материал отличается по цвету от основного, то плюс 1 катушка ниток для стачивания деталей подкладки.

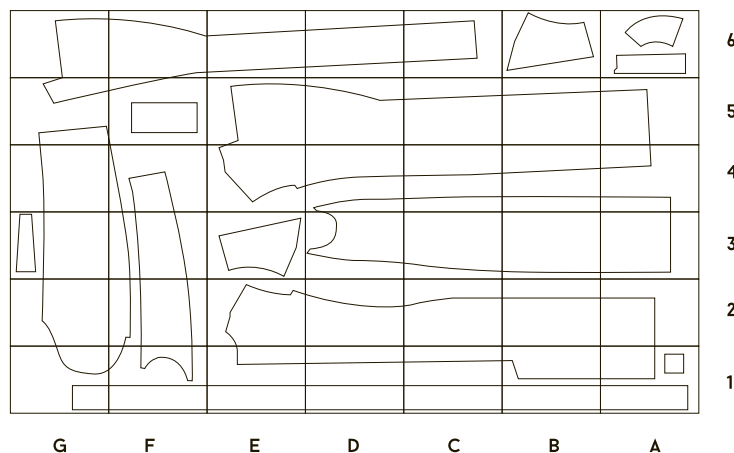
## ОБОРУДОВАНИЕ И ПРИСПОСОБЛЕНИЯ

- швейная машинка для соединения деталей;
- лапка на швейную машинку с ограничителем;
- лапка на швейную машинку для обметывания петель.

## СХЕМА СБОРКИ РАСПЕЧАТАННОЙ ВЫКРОЙКИ

*Для размеров 34-44*

*Основное изделие*



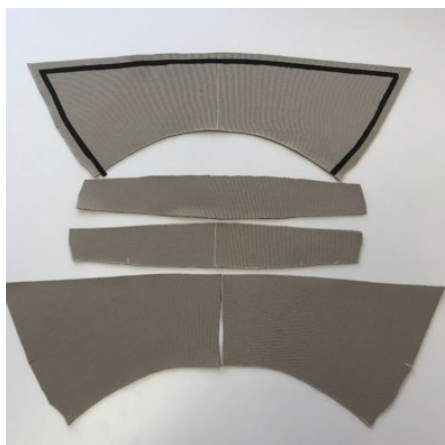


**Полностью продублировать детали пальто:**

- полочку;
- бочок;
- спинку;
- подборт;
- воротник верхний;
- воротник нижний;
- стойку;
- листочку;
- подборт;
- обтачку горловины.

Для того чтобы выполнить дублирование, сложите основную деталь (или участок на основной детали) изнанкой к клеевой стороне детали из дублирина и приутюжьте.

Не растягивайте детали утюгом. Ваши движения должны быть припечатывающими: надавить утюгом на ткань, выдержать несколько секунд, переставить на другой участок детали. Вы можете использовать хлопковый проутюжильник, чтобы не испачкать утюг. Оставьте деталь на ровной жесткой поверхности на 15 минут для остывания и застывания.



На детали верхнего воротника дополнительно продублировать долевой кромкой шириной 1 см отлет и короткие срезы.