

ОТ СОЗДАТЕЛЬНИЦЫ БРЕНДА #VIKISEWS

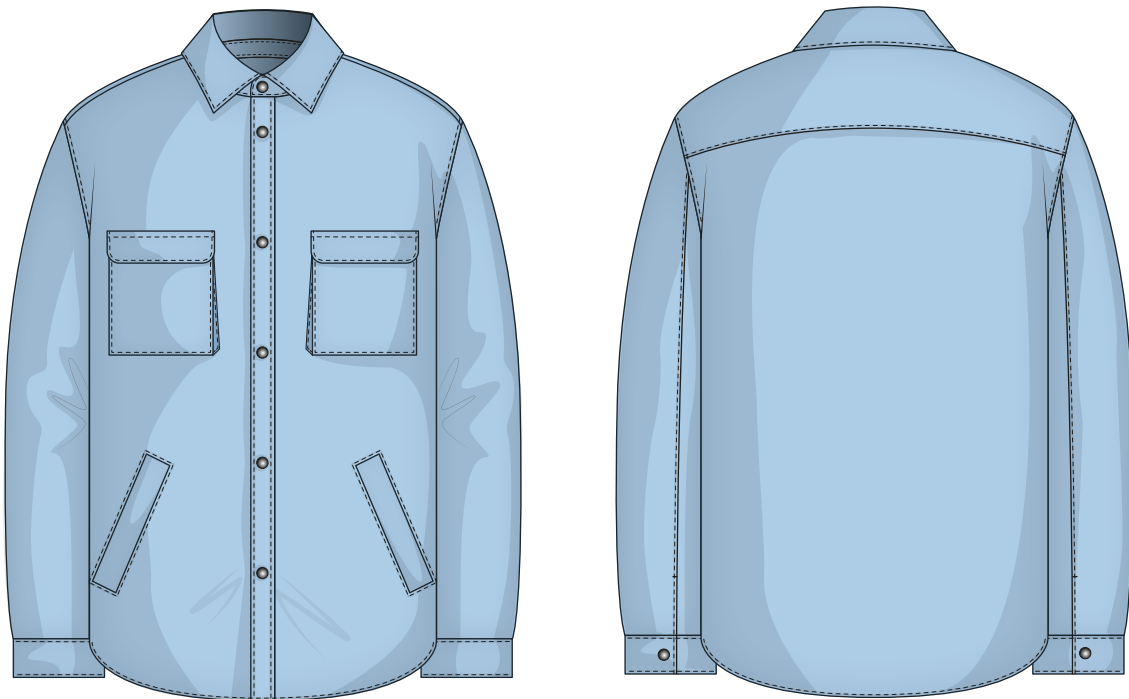


В 2016 году, когда я работала над своей первой инструкцией по пошиву, старалась написать ее так, чтобы даже новичок смог разобраться и сшить свое первое изделие. С инструкций и начался бренд Vikisews, его идея и миссия. Мне хотелось создавать современные выкройки с максимально подробным и понятным описанием пошива.

С каждым выпуском коллекции мы улучшаем наши инструкции: добавляем детали, убираем лишнее. Прежде чем они попадают к вам, на протяжении нескольких недель наши технологи, корректоры, редакторы трудятся над каждым словом и фотографией. Вы можете сложить несколько инструкций вместе, и из них получится настольная книга по пошиву, которая поможет вам шить самые разные вещи любой сложности.

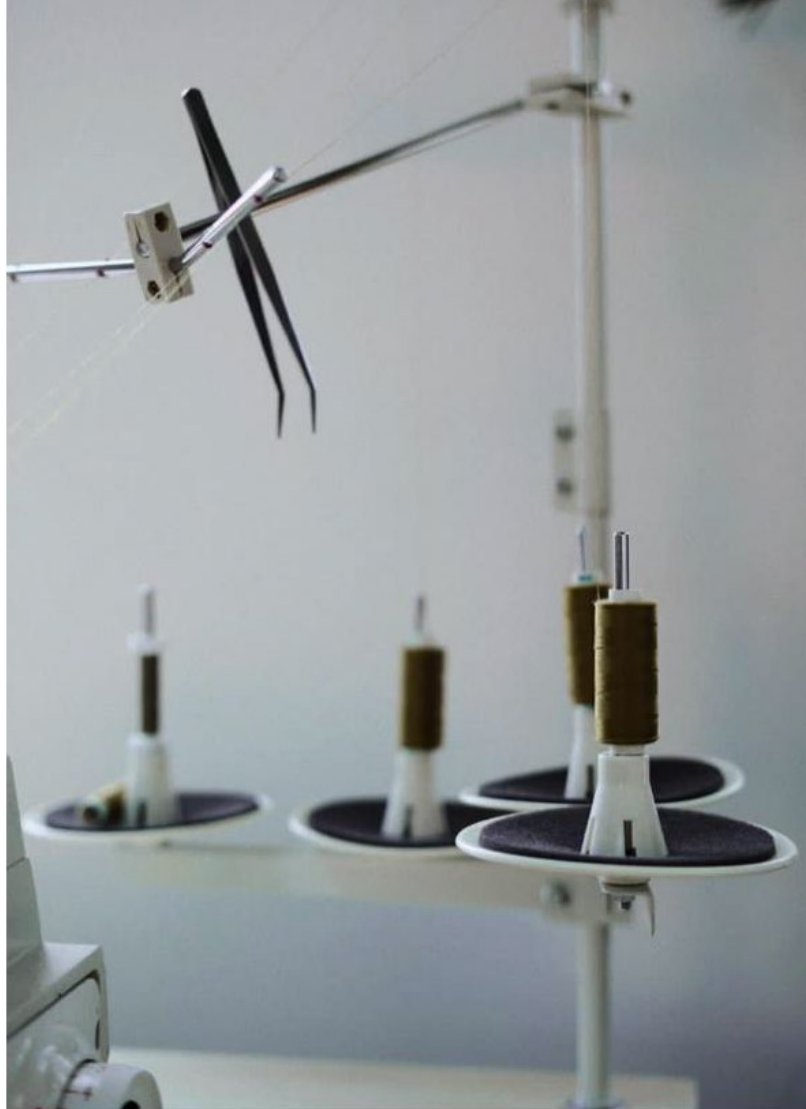
И мне будет приятно, если эти инструкции помогут взрастить маленькое хобби в дело жизни. Получайте удовольствие от процесса. Создавайте свой идеальный эффективный гардероб. Носите эти вещи долго и с гордостью.

Если у вас останутся вопросы, пишите на почту info@vikisews.com. Мы всегда поможем.



О МОДЕЛИ КРИСТИАН

Выкройка мужской куртки-рубашки умеренного объема, прямого силуэта. Линия плеча немного спущена. Рукав двухшовный, длинный, рубашечного кроя, по локтевому шву расположен разрез с планкой. Низ рукава обработан притачной манжетой, застегивающейся на кнопку. На полочках расположены накладные нагрудные карманы-портфели с клапаном и боковые карманы с листочкой. На спинке изделия кокетка. Воротник рубашечного типа с отрезной стойкой. Застежка на притачную планку с кнопками. Низ изделия фигурный, длина до линии бедер. Куртка на утеплителе, полностью обработана притачной подкладкой.



ВАЖНО!

Разрешено использование выкроек Wikisews:

- для личного использования. Запрещается передавать выкройки Wikisews и инструкции к выкройкам третьим лицам, а также размещать выкройки и инструкции в открытый доступ с использованием сети Интернет и прочих цифровых сетей. В соответствии с ч. 1 ст. 1252, ст. 1301 ГК РФ несоблюдение указанных правил является нарушением действующего законодательства в области авторского права и влечет ответственность нарушителя. Незаконное использование или распространение будет преследоваться в соответствии с законодательством.
- в коммерческих целях только при пошиве одежды на заказ, создании коллекций одежды, при условии, что выкройки используются только на производстве без последующего распространения частным лицам.

ПРИБАВКИ НА СВОБОДУ ОБЛЕГАННЯ В ПОЛНОЇ ВЕЛИЧИНЕ

Прибавка по груди, см	Прибавка по талии, см	Прибавка по бедрам, см	Прибавка к обхвату плеча, см
26,7-27,1	36,4-40,5	21,6	14,2-14,5

ДЛИНА ИЗДЕЛИЯ, ДЛИНА РУКАВА

Рост, см	Длина изделия по среднему шву спинки, см	Длина рукава с учетом ширины манжеты, см
1 (170-176)	75,2	64,5
2 (178-184)	78,2	66,5
3 (186-192)	81,2	68,5
4 (194-200)	84,2	70,5

КАКОЙ МАТЕРИАЛ ВЫБРАТЬ?

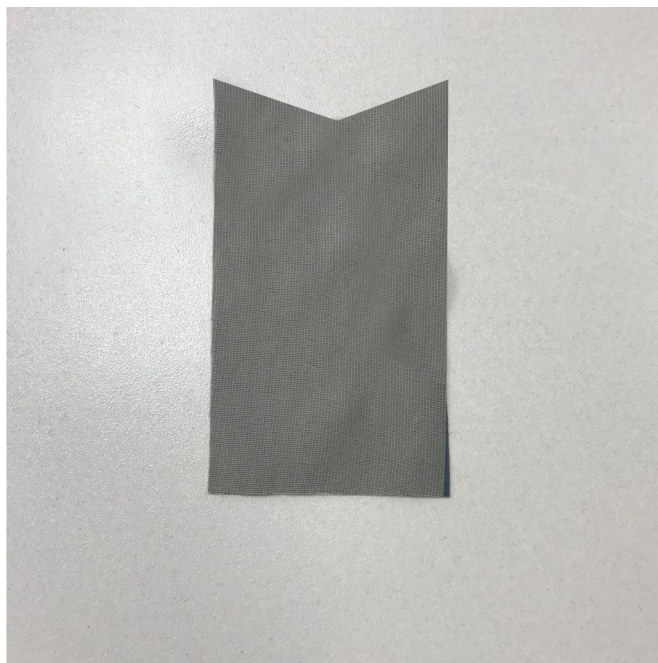
Для пошива изделия подойдут материалы курточной группы, обладающие следующими свойствами:

- тонкие или средней плотности, нерастяжимые или малорастяжимые, непрозрачные, ветро- и водонепроницаемые;
- по волокнистому составу материал может быть с содержанием натуральных (хлопок), искусственных (ацетат), смешанных (хлопок + полиэстер + вискоза и пр.) и синтетических волокон (полиэстер, полиэстер + эластан, лавсан);
- рекомендуются следующие виды материалов: курточные – габардин, дюспо, таслан, мембрана, таффета, джордан.

Для подкладки изделия рекомендуются подкладочные материалы из искусственных (вискоза), смешанных (вискоза + эластан, вискоза + полиэстер) или синтетических волокон (полиэстер, полиэстер + эластан). В качестве утеплителя рекомендуются синтепон, альполюкс, изософт 100 г/м².

Изделие на фото выполнено из курточного материала. Материал умеренно плотный, нерастяжимый. По составу 100 % полиэстер. Подкладка выполнена из смешанных волокон: вискоза + полиэстер. Утеплитель – синтепон 100 г/м².

Перед дублированием основных деталей изделия рекомендуем проверить и продублировать дублирином и/или клеевой кромкой отдельный отрез основного материала. А также проверить настройки утюга: температуру, пар (возможно ли дублирование исходного материала с паром) и время выдержки, которое потребуется на приклеивание клеевого материала к основному.



Продублировать полностью детали кроя куртки:

- обтачка горловины спинки – 1 деталь со сгибом;
- обтачка низа полочки – 2 детали;
- обтачка низа спинки – 1 деталь со сгибом;
- планка рукава – 1 деталь со сгибом.



Продублировать частично детали кроя куртки:

- полочка – 2 детали. Дублируются участки расположения нагрудных и боковых карманов;
- планка полочки – 2 детали. Дублируется лицевая половина планки;
- накладной карман – 2 детали. Дублируется цельнокроеная обтачка кармана;
- манжета – 2 детали. Дублируется лицевая половина манжеты.