

## О МОДЕЛИ МАРК

---

Выкройка мужской футболки большого объема, прямого силуэта. Линия плеча спущенная. Рукав втачной, короткий. Вырез горловины круглый, обработан бейкой. Длина футболки до линии бедер.



## ВАЖНО!

---

Разрешено использование выкроек Vikisews:

- для личного использования. Запрещается передавать выкройки Vikisews и инструкции к выкройкам третьим лицам, а также размещать выкройки и инструкции в открытый доступ с использованием сети Интернет и прочих цифровых сетей. В соответствии с ч. 1 ст. 1252, ст. 1301 ГК РФ несоблюдение указанных правил является нарушением действующего законодательства в области авторского права и влечет ответственность нарушителя. Незаконное использование или распространение будет преследоваться в соответствии с законодательством.

- в коммерческих целях только при пошиве одежды на заказ, создании коллекций одежды, при условии, что выкройки используются только на производстве без последующего распространения частным лицам.

# ПРИБАВКИ НА СВОБОДУ ОБЛЕГАННЯ В ПОЛНОЙ ВЕЛИЧИНЕ

Прибавка по груди, см	Прибавка по талии, см	Прибавка по бедрам, см	Прибавка к обхвату плеча, см
19,5	31,5	10-20	15

## ДЛИНА ИЗДЕЛИЯ, ДЛИНА РУКАВА

Рост, см	Длина изделия, см	Длина рукава, см
1 (170-176)	71	24
2 (178-184)	74	24
3 (186-192)	77	26
4 (194-200)	80	28

## КАКОЙ МАТЕРИАЛ ВЫБРАТЬ?

Для пошива футболки подойдут трикотажные полотна, которые обладают следующими свойствами:

- средняя плотность, мягкость, умеренная растяжимость;
- по волокнистому составу материал может быть с содержанием натуральных (хлопок), искусственных (вискоза), смешанных (хлопок + полиэстер, хлопок + эластан, вискоза + эластан) и синтетических волокон (полиэстер, полиэстер + эластан);
- рекомендуются следующие виды материалов: кулирная гладь, интерлок, пике, футер двухниточный.

Изделие на фото выполнено из кулирки. Материал средней плотности, малорастяжимый. По составу 95 % хлопок, 5 % эластан.

## РАСХОД

1. Основной материал при ширине 180 см, метры:

Рост, см	Размер	
	38-40	42-54
1 (170-176)	0,9	1,15
2 (178-184)	0,9	1,15
3 (186-192)	0,95	1,2
4 (194-200)	0,95	1,25

**ВАЖНО!** При покупке учитывайте, что материал может дать усадку, поэтому берите с запасом 5%.

2. Киперная лента шириной 1,5 см – 0,35 см.
3. Нитки в тон материала – 5 катушек (1 катушка на швейную машинку + 4 катушки на оверлок).

## ОБОРУДОВАНИЕ И ПРИСПОСОБЛЕНИЯ

- швейная машинка для соединения деталей;
- оверлок для стачивания и обметывания припусков швов. Можно заменить эластичной псевдооверлочной строчкой или строчкой зигзаг на бытовой швейной машинке (ширина оверлочной строчки или зигзага 2-3 мм, длина стежка 2,5 мм);
- распошивальная машина или коверлок для обработки подгибки низа изделия. При отсутствии распошивальной машины низ изделия можно обработать двойной иглой на бытовой швейной машинке с функцией зигзаг.

**ВАЖНО!** При работе с трикотажем рекомендуется пользоваться специальными иглами для шитья трикотажа (например, STRETCH, SUPER STRETCH, JERSEY и пр.). У них шаровидное острие иглы, которое при шитье раздвигает петли трикотажа и не пробивает нитки.

## ДЕТАЛИ КРОЯ

1. Из основного материала:

- перед – 1 деталь со сгибом;
- спинка – 1 деталь со сгибом;
- рукав – 2 детали;
- обтачка горловины – 1 деталь.

**ВАЖНО!** Не забудьте перенести все контрольные надсечки с выкройки на материал.

2. Из дублерина:

- припуски на обработку плечевых срезов полочки.

Припуски дублируются полосками, выкроенными из дублерина, шириной 1 см и длиной, равной длине плечевого среза (длину замерить по лекалам). Полоски кроются по утку.

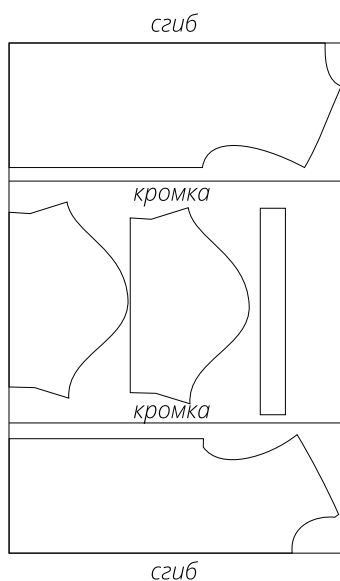
# ПРИПУСКИ

Детали выкройки уже включают в себя припуски:

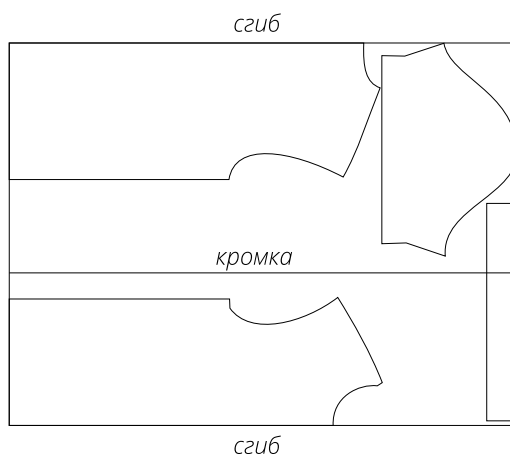
- на подгибку низа изделия – 3 см;
- на подгибку низа рукавов – 3 см;
- по всем остальным срезам – 1 см.

Учитывайте это при раскладке деталей на материале.

План раскладки выкройки на основном материале шириной 180 см для раскроя в два сгиба для 38-40 размеров всех ростов в одном направлении

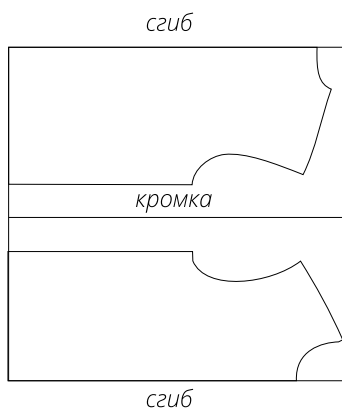


План раскладки выкройки на основном материале шириной 180 см для раскроя в два сгиба для 42-50 размеров всех ростов в одном направлении

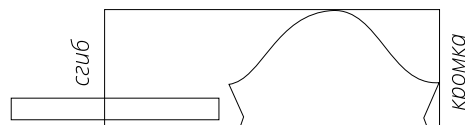


План раскладки выкройки на основном материале шириной 180 см для раскроя в два сгиба для 52-54 размеров всех ростов в одном направлении (в двух частях)

1-я часть: в два сгиба



2-я часть: в сгиб

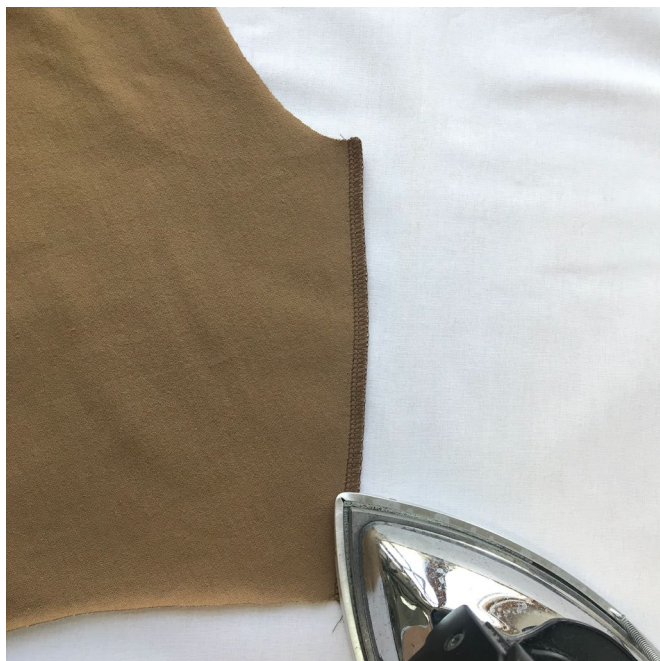


## ГОТОВЫ? ДАВАЙТЕ ШИТЬ!

Не растягивайте детали утюгом. Ваши движения должны быть припечатывающими: надавить утюгом на ткань, выдержать несколько секунд, переставить на другой участок детали. Вы можете использовать хлопковый проутюжильник, чтобы не испачкать утюг. Оставьте деталь на ровной жесткой поверхности на 15 минут для остывания и застывания.



Деталь переда и деталь спинки сложить по плечевым срезам лицевыми сторонами внутрь. Сколоть булавками, сметать, стачать на оверлоке плечевые швы, проложив общую стачивающе-обметочную строчку со стороны спинки.



Шов стачивания приутюжить.