

# ВАЖНО!

Разрешено использование выкроек Vikisews:

- **для личного использования.** **Запрещается передавать** выкройки Vikisews и инструкции к выкройкам третьим лицам, **а также размещать** выкройки и инструкции в открытый доступ с использованием сети Интернет и прочих цифровых сетей. В соответствии с ч. 1 ст. 1252, ст. 1301 ГК РФ несоблюдение указанных правил является **нарушением действующего законодательства в области авторского права и влечет ответственность нарушителя.** Незаконное использование или распространение будет преследоваться в соответствии с законодательством.

- **в коммерческих целях** только при пошиве одежды на заказ, создании коллекций одежды, при условии, что выкройки используются только на производстве без последующего распространения частным лицам.

# И В Е Т

#vikisews

## О МОДЕЛИ

*Блуза свободного объема, прямого силуэта. По переду и спинке кокетки. На левой полочке накладной карман, по центру планка. На спинке под кокеткой бантовая складка. Воротник рубашечный на отрезной стойке. Рукав втачной короткий (выше локтя). Застежка центральная на обметанные петли и пуговицы.*



## ПРИБАВКИ НА СВОБОДУ ОБЛЕГАННЯ В ПОЛНОЙ ВЕЛИЧИНЕ

Прибавка по груди, см	Прибавка по талии, см	Прибавка по бедрам, см	Прибавка к обхвату плеча, см
18,8	39-42	13,3-13,5	10

## ДЛИНА ИЗДЕЛИЯ, ДЛИНА РУКАВА

Размер	Рост, см	Длина изделия по спинке, см	Длина рукава с шириной плеча, см
34-46	1 (154-160)	62,5	35,3-37,1
34-46	2 (162-168)	65,4	36,3-38,1
34-46	3 (170-176)	68,4	37,5-39,2
34-46	4 (178-184)	71,4	38,5-40,2

## КАКОЙ МАТЕРИАЛ ВЫБРАТЬ?

Для пошива рубашки подойдут материалы сорочечно-плательной и костюмной групп, обладающие следующими свойствами: мягкие, средней плотности; не рыхлые; с добавлением эластана или без него.

**Внимание!** Не подходят материалы с ворсом (бархат); сильно растяжимые материалы (трикотажное полотно).

По волокнистому составу подходят материалы:

- натуральные: хлопок, лен, деним, сатин, шерсть;
- смесовые (с добавлением синтетических и искусственных волокон): хлопок + полиэстер, шерсть + лавсан;
- синтетические: полиэстер, габардин.

На фото изделие выполнено из сорочечного материала, по составу – 100% хлопок. Материал средней плотности, слабо растяжимый.

## РАСХОД

1. Основной материал при ширине 140 см, метры.

**Внимание!** Раскладка состоит из двух частей: 1 часть – в сгиб со смещением, 2 часть – в сгиб пополам.

Рост, см	Размер 34-38	Размер 40-46
1 (154-160)	1,25	1,40 (0,35 – в сгиб)
2 (162-168)	1,30	1,45 (0,35 – в сгиб)
3 (170-176)	1,35	1,55 (0,35 – в сгиб)
4 (178-184)	1,35	1,55 (0,36 – в сгиб)

## ВАЖНО!

*При покупке учитывайте, что материал может дать усадку, поэтому берите с запасом 5%.*

2. Дублерин тонкий при ширине 140 см:

Рост, см	Расход, м
1 (154-160)	0,55
2 (162-168)	0,55
3 (170-176)	0,6
4 (178-184)	0,6

3. Пуговицы диаметром 1 см – 8 шт.  
4. Нитки в тон материала – 4 катушки на оверлок и 1 катушка на машинку.

## ОБОРУДОВАНИЕ И ПРИСПОСОБЛЕНИЯ

- швейная машинка для соединения деталей;
- оверлок для обметывания припусков швов. Можно заменить эластичной псевдооверлочной строчкой или строчкой зигзаг на бытовой швейной машинке (ширина оверлочной строчки или зигзага 2-3 мм, длина стежка 2,5 мм);
- лапка для швейных машинок для обметывания петель;
- лапка для швейных машинок с ограничителем (по желанию).

Мы рекомендуем проводить первую примерку любого изделия из основного материала (если вы не отшивали макет изделия и не вносили никаких изменений в лекала до раскроя).

Примерка проводится с целью проверки:

- баланса изделия – вертикальность боковых швов;
- линии середины переда – планки не должны расходиться или заходить друг на друга;
- линии середины спинки – она не должна вздергиваться;
- объема и длины рукава;
- объема и длины изделия.

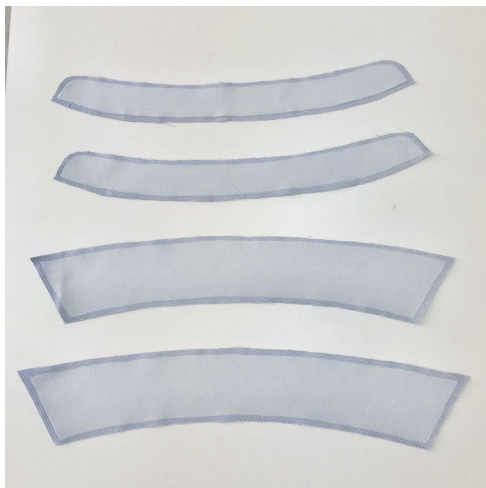
#### Как?

После проведения дублирования и прокладывания клеевой кромки рекомендуем провести сборку деталей всего изделия по основным конструктивным линиям: плечевые швы, боковые швы изделия и боковые швы рукава, приметать кокетки. Сметать верхний воротник со стойкой, вметать сборную деталь воротника в горловину изделия. Вметать рукава в пройму. Заметать низ изделия и низ рукава.

Правильная сборка изделия к примерке – залог хорошей посадки, не забывайте про контрольные точки. Скалывайте детали изделия сначала по ним, а потом между ними, расправляя детали.

Сборку проводим одним из способов:

- используя машинную строчку (длина стежка 4-5 мм);
- ручными стежками (длина стежка около 1 см).



Продублировать полностью детали:

- стойка воротника – 2 детали;
- воротник – 2 детали.

Детали из дублирина должны быть меньше деталей из основного материала по всем сторонам на 0,8 см, чтобы в шов заходило только 0,1-0,2 см (это уменьшит толщину швов).



Планку на деталях полочки и кокетки полочки проклеить полосками дублирина шириной 3 см (место расположения клеевой указано на лекалах), длину замерить по лекалам. Долевая нить на полосках проходит вдоль длинной стороны.

Цельнокроеную обтачку кармана проклеить полоской дублирина шириной 3 см, длину замерить по лекалам, долевая нить вдоль короткой стороны.